

論点に関する労災補償の現状

- 支給期間別の労災補償状況（平成 17 年度に業務上認定した事案（自殺を除く。）に係る支給期間の分布）

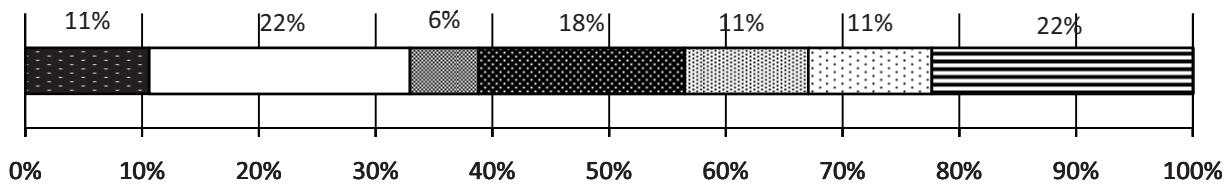
○ 支給期間別の労災補償状況

平成17年度に業務上認定した事案（自殺を除く。）に係る支給期間の分布

※ 1ヵ月を30日として算出したもの

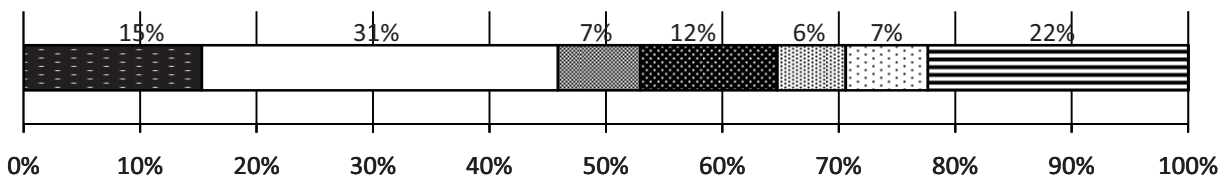
<療養>

認定件数	請求なし	～6ヵ月	7ヵ月～1年	1～2年	2～3年	3～5年	5年以上
85	9	19	5	15	9	9	19



<休業>

認定件数	請求なし	～6ヵ月	7ヵ月～1年	1～2年	2～3年	3～5年	5年以上
85	13	26	6	10	5	6	19



■ 請求なし □ ～6ヵ月 ▨ 7ヵ月～1年 ▩ 1～2年 ▧ 2～3年 ▦ 3～5年 ▤ 5年以上