

11 障害者虐待の未然防止・早期発見等について

(1) 障害者虐待の未然防止・早期発見について【関連資料1】

① 障害者虐待事例への対応状況等

令和元年12月20日に公表した平成30年度の障害者虐待に関する調査結果では、養護者による虐待と判断された件数は平成29年と比較して3.5%の増加(1,557件→1,612件)となり、施設従事者等による虐待と判断された件数は、平成29年度と比較して28%の増加(464件→592件)となっている。

② 通報の徹底及び虐待事案における適切な対応について

施設従事者等からの相談・通報件数が増加傾向にあることは遺憾であるが、その一方で、障害者虐待防止法(以下「法」という)第16条1項に定める通報義務に関する理解が施設従事者等へ深まりつつある状況と考えられる。障害者虐待の深刻化、重篤化を防ぐため、通報義務についての周知を更に徹底するとともに、法第16条4項において、虐待通報を行った職員等への不利益な取扱い等がなされないことについても周知徹底を図られたい。

このため、各都道府県において実施される障害者虐待防止研修における障害者福祉施設管理者等の研修受講を勧奨するとともに、研修受講状況について把握し、未だ研修を受講していない管理者等に対しては、改めて研修受講の徹底を図られたい。

また、報道等で明らかになる重篤な虐待事案が散見されることから、市町村においては事業所に対する適切な事実確認を実施するとともに都道府県等においては、市町村と連携して適切な権限行使を視野に入れた指導をお願いしたい。

さらに、LGBTのような性的指向・性自認を持つ虐待を受けている障害者について、当該障害者の多様な特性に配慮した上で、本人の意思や人格を尊重した適切な措置が講じられるよう、各都道府県においては、事業者や市町村に対して周知を図られたい。

(2) 令和2年度障害者虐待防止・権利擁護指導者研修について

令和2年度障害者虐待防止・権利擁護指導者研修については令和2年11月17日・18日の2日間、埼玉県所沢市の国立障害者リハビリテーションセンターで開催する予定である。詳細については決定次第、別途連絡を行うので、適任者を推薦いただく等、ご協力をお願いする。

(3) 障害者虐待防止対策支援事業について【関連資料2】

令和2年度の予算(案)における障害者虐待防止対策支援事業(地域生活支援促進事業)については、市町村虐待防止センター及び都道府県権利擁護センターにおける専門性の高い職員の配置等による体制の整備、地域の行政機関や専門機関、住民等との連携協力体制の強化、その他研修や普及・啓発事業を行えるよう引き続き必要な予算を確保することとしているので、積極的な活用をお願いしたい。

障害者虐待防止法の概要

(平成23年6月17日成立、同6月24日公布、
平成24年10月1日施行)

定義

- 1 「障害者」とは、身体・知的・精神障害その他の心身の機能の障害がある者であつて、障害及び社会的障壁により継続的に日常生活・社会生活に相当な制限を受ける状態にあるものをいう。
- 2 「障害者虐待」とは、次の3つをいう。
 - ① 養護者による障害者虐待
 - ② 障害者福祉施設従事者等による障害者虐待
 - ③ 使用者による障害者虐待
- 3 障害者虐待の類型は、次の5つ。(具体的要件は、虐待を行う主体ごとに微妙に異なる。)
 - ① 身体的虐待 (障害者の身体に外傷が生じ、若しくは生じるおそれのある暴行を加え、又は正当な理由なく障害者の身体を拘束すること)
 - ② 放棄・放置 (障害者を衰弱させるような著しい減食又は長時間の放置等による①③④の行為と同様の行為の放置等)
 - ③ 心理的虐待 (障害者に対する著しい暴言又は著しく拒絶的な対応その他の障害者に著しい心理的外傷を与える言動を行うこと)
 - ④ 性的虐待 (障害者にわいせつな行為をすること又は障害者をしてわいせつな行為をさせること)
 - ⑤ 経済的虐待 (障害者から不当に財産上の利益を得ること)

虐待防止施策

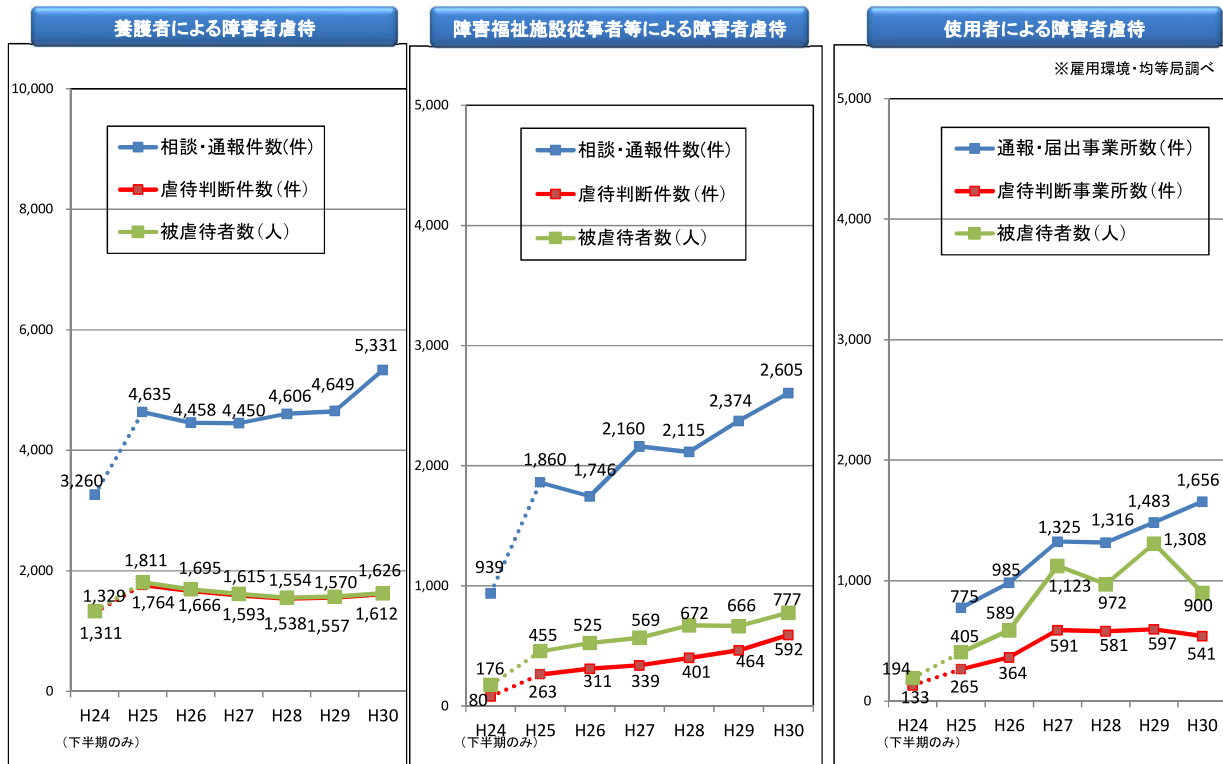
- 1 何人も障害者を虐待してはならない旨の規定、障害者の虐待の防止に係る国等の責務規定、障害者虐待の早期発見の努力義務規定を置く。
- 2 「障害者虐待」を受けたと思われる障害者を発見した者に速やかな通報を義務付けるとともに、障害者虐待防止等に係る具体的なスキームを定める。

養護者による障害者虐待	障害者福祉施設従事者等による障害者虐待	使用者による障害者虐待
<p>【市町村の責務】 相談等、居室確保、連携確保</p> <p>【スキーム】</p> <p>虐待発見 → 市町村 (通報)</p> <p>① 事実確認 (立入調査等) ② 措置 (一時保護、後見審判請求)</p>	<p>【設置者等の責務】 当該施設等における障害者に対する虐待防止等のための措置を実施</p> <p>【スキーム】</p> <p>虐待発見 → 市町村 (通報) → 都道府県 (報告)</p> <p>① 監督権限等の適切な行使 ② 措置等の公表</p>	<p>【事業主の責務】 当該事業所における障害者に対する虐待防止等のための措置を実施</p> <p>【スキーム】</p> <p>虐待発見 → 市町村 (通報) → 都道府県 (通知) → 労働局 (報告)</p> <p>① 監督権限等の適切な行使 ② 措置等の公表</p>

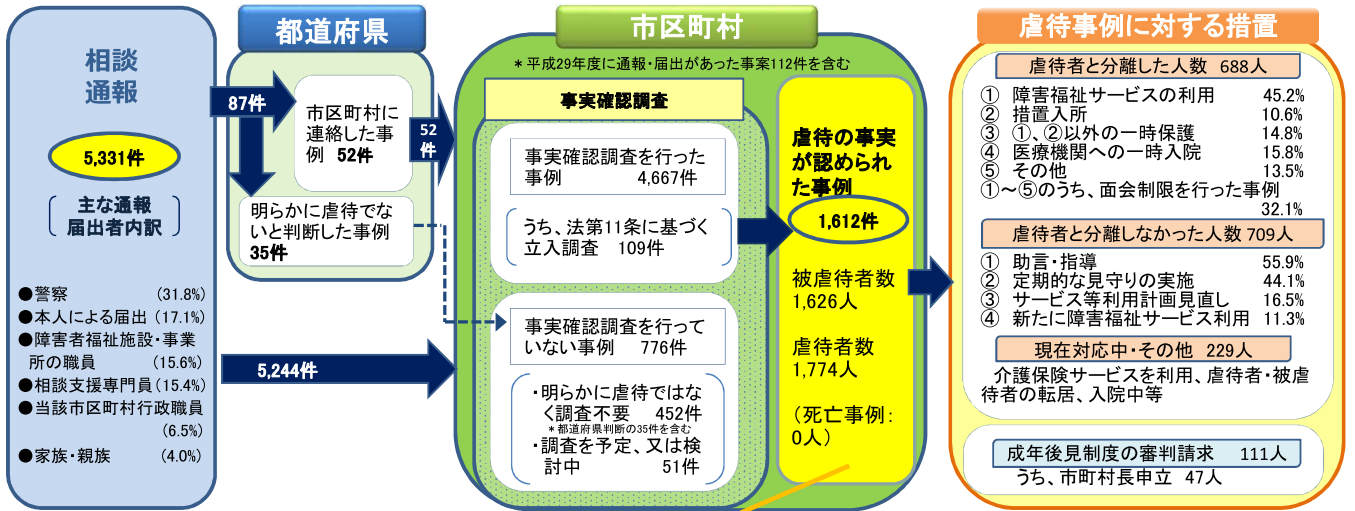
- 3 就学する障害者、保育所等に通う障害者及び医療機関を利用する障害者に対する虐待への対応について、その防止等のための措置の実施を学校の長、保育所等の長及び医療機関の管理者に義務付ける。

障害者虐待事例への対応状況等 (調査結果) 経年比較

注: 平成24年度のデータは下半期のみのデータであり、経年比較としては平成25年度から平成30年度の6ヶ年分が対象。



平成30年度 障害者虐待対応状況調査<養護者による障害者虐待>



虐待者(1,774人)

- 性別: 男性(62.2%)、女性(37.8%)
- 年齢: 60歳以上(40.0%)、50～59歳(24.0%)、40～49歳(18.4%)
- 続柄: 父(24.4%)、母(24.3%)、夫(12.6%)、兄弟(12.5%)

虐待行為の種類(複数回答)

身体的虐待	性的虐待	心理的虐待	放棄、放置	経済的虐待
63.6%	4.0%	29.4%	14.6%	21.2%

市区町村職員が判断した虐待の発生要因や状況(複数回答)

虐待者が虐待と認識していない	45.6%
家庭における被虐待者と虐待者の人間関係	43.0%
被虐待者の介護度や支援度の高さ	25.9%
虐待者の知識や情報の不足	24.8%
虐待者の介護疲れ	22.0%
家庭における経済的困窮(経済的問題)	19.2%

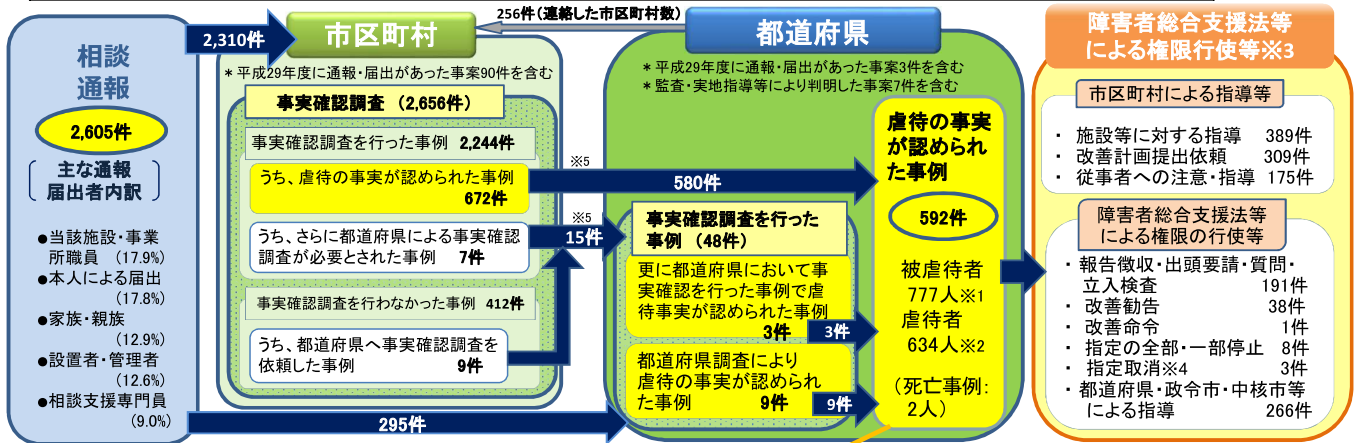
被虐待者(1,626人)

- 性別: 男性(35.2%)、女性(64.8%)
- 年齢: 20～29歳(22.1%)、40～49歳(22.1%)、50～59歳(19.8%)
- 障害種別(重複障害あり)

身体障害	知的障害	精神障害	発達障害	難病等
19.7%	53.0%	36.7%	3.3%	1.9%

- 障害支援区分のある者 (55.7%)
- 行動障害がある者 (26.7%)
- 虐待者と同居 (84.4%)
- 世帯構成: 両親と兄弟姉妹(14.8%)、両親(12.8%)、配偶者(9.0%)、母(8.8%)、単身(8.7%)

平成30年度 障害者虐待対応状況調査<障害者福祉施設従事者等による障害者虐待>



虐待者(834人)

- 性別: 男性(70.5%)、女性(29.5%)
- 年齢: 60歳以上(18.5%)、50～59歳(17.5%)、40～49歳(15.3%)
- 職種: 生活支援員(42.3%)、その他従事者(10.3%)、管理者(9.5%)、世話人(7.1%)、サービス管理責任者(4.9%)

市区町村等職員が判断した虐待の発生要因(複数回答)

教育・知識・介護技術等に関する問題	73.1%
職員のストレスや感情コントロールの問題	57.0%
倫理観や理念の欠如	52.8%
虐待を助長する組織風土や職員間の関係性の悪さ	22.6%
人員不足や人員配置の問題及び関連する多忙さ	20.4%

虐待行為の種類(複数回答)

身体的虐待	性的虐待	心理的虐待	放棄、放置	経済的虐待
51.7%	13.3%	42.6%	5.7%	7.1%

障害者虐待が認められた事業所種別

事業所種別	件数	構成割合
障害者支援施設	138	23.0%
居宅介護	16	2.7%
重度訪問介護	6	1.0%
行動援護	1	0.2%
療養介護	15	2.5%
生活介護	106	17.9%
短期入所	17	2.9%
自立訓練	2	0.3%
就労移行支援	4	0.7%
就労継続支援A型	37	6.3%
就労継続支援B型	74	12.5%
共同生活援助	89	15.0%
一般相談支援事業所及び特定相談支援事業所	2	0.3%
移動支援事業	4	0.7%
地域活動支援センターを運営する事業	7	1.2%
福祉ホームを運営する事業	1	0.2%
児童発達支援	4	0.7%
放課後等デイサービス	70	11.8%
児童相談支援事業	1	0.2%
合計	592	100.0%

被虐待者(777人)

- 性別: 男性(65.6%)、女性(34.4%)
- 年齢: 20～29歳(18.8%)、40～49歳(18.1%)、～19歳(18.0%)、30～39歳(14.5%)
- 障害種別(重複障害あり)

身体障害	知的障害	精神障害	発達障害	難病等
22.7%	74.8%	13.5%	4.2%	0.5%

- 障害支援区分のある者 (67.1%)
- 行動障害がある者 (32.3%)

※1 不特定多数の利用者に対する虐待のため被虐待障害者が特定できなかった等の18件を除く574件が対象。
 ※2 施設全体による虐待のため虐待者が特定できなかった52件を除く540件が対象。
 ※3 平成30年度末までに行われた権限行使等。
 ※4 指定取消は、虐待行為のほか人員配置基準違反や不正請求等の違反行為等を理由として行ったもの。
 ※5 同じ事例で、複数の市区町村が報告した事例等があるため一致しない

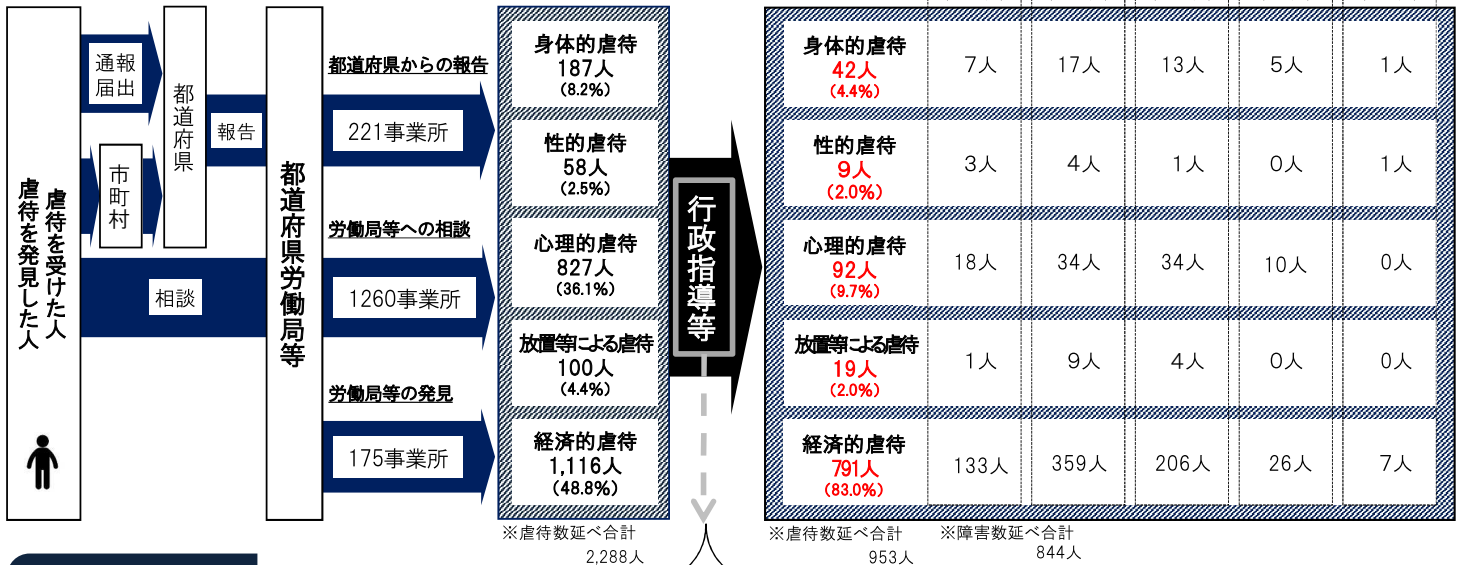
平成30年度における使用者による障害者虐待の状況等

通報・届出

○通報・届出が寄せられた事業所 **1,656事業所**
○通報・届出対象の障害者 **1,942人**

虐待が認められた事業

○虐待が認められた事業所 **541事業所**
○虐待が認められた障害者 **900人**



労働局での対応

○労働局で行った措置 **920件**

※平成30年度以前に通報・届出が寄せられた事業所を含む。

労働基準監督署	公共職業安定所	労働局 雇用環境・均等部(室)	
労働基準関係法令に基づく指導等(賃金未払等) 797件(86.6%) 〔うち最低賃金関係 517件(56.2%)〕	障害者雇用促進法に基づく助言・指導等 89件(9.7%) (いじめ、嫌がらせ等)	男女雇用機会均等法に基づく助言・指導等 11件(1.2%) (セクシャルハラスメント等)	個別労働紛争解決促進法に基づく助言・指導等 23件(2.5%) (その他)

障害者虐待防止対策関係予算

関連資料2

○障害者虐待防止対策支援事業(地域生活支援促進事業)

令和2年度予算案：6.1億円
令和元年度予算：6.1億円
平成30年度予算：4.9億円

1. 事業目的

障害者虐待の未然防止や早期発見、迅速な対応、その後の適切な支援を行うため、地域における関係機関等の協力体制の整備や支援体制の強化を図る。

2. 事業内容

以下のような取組について、地域の実情に応じて都道府県・市町村の判断により実施する。

① 虐待時の対応のための体制整備

例：24時間・365日の相談窓口の体制整備、虐待が発生した場合の一時保護のための居室の確保等、虐待を受けた障害者等に対するカウンセリング、過去に虐待のあった障害者の家庭等に対する訪問の実施

② 障害者虐待防止・権利擁護に関する研修の実施

例：障害福祉サービス事業所等の従事者や管理者、相談窓口職員に対する障害者虐待防止に関する研修の実施

③ 専門性の強化

例：医学的・法的な専門的助言を得る体制を確保するとともに、有識者から構成されるチームを設置し、虐待事例の分析

④ 連携協力体制の整備

例：地域における関係機関等の協力体制の整備・充実

⑤ 普及啓発

例：障害者虐待防止法における障害者虐待の通報義務等の広報その他の啓発活動の実施

3. 実施主体 都道府県及び市町村

4. 負担率 市町村実施事業：負担割合 国1/2、都道府県1/4 都道府県実施事業：負担割合 国1/2

○障害者虐待防止・権利擁護事業費

令和2年度予算案：11,794千円(①3,434千円、②8,360千円)

1. 事業内容

- ① 障害者の虐待防止や権利擁護に関して、各都道府県で指導的役割を担う者を養成するための研修の実施
- ② 虐待事案の未然防止のための調査研究・事例分析

2. 実施主体 国(民間団体へ委託予定)

○ 児童虐待・高齢者虐待・障害者虐待に関する提言(中間報告)(抄)
(平成30年5月31日 自由民主党政務調査会)

【障害者虐待】

1. 障害者虐待防止センター等の体制整備の充実

障害者虐待対応の窓口等となる市町村障害者虐待防止センターや都道府県障害者権利擁護センターにおいて、困難事例の場合でも迅速かつ適切に対応することができるよう、専門性の高い職員を配置する等の体制整備の充実を図る。

2. 養護者支援の充実

障害者虐待の未然防止の観点から、養護者の負担軽減に資する取組等を行っている事例について調査研究等を行い、好事例を全国的に周知する等の技術的支援を行う。

3. 適切な成年後見制度利用の普及啓発

必要な場合に成年後見制度の利用に適切につながるよう、障害福祉サービス事業所等の職員や自治体の相談窓口職員に対する研修等の充実を図る。

○ 経済財政運営と改革の基本方針2019～「令和」新時代:「Society 5.0」への挑戦～
(令和元年6月21日)(抄)

第2章 5. (7)⑤共助・共生社会づくり(共生社会づくり)

高齢者・障害者虐待の早期発見・未然防止やセルフネグレクトの実態把握等の観点から、関係機関の専門性の向上や連携の強化・体制の整備を図る。

(社会・援護局福祉基盤課作成資料)

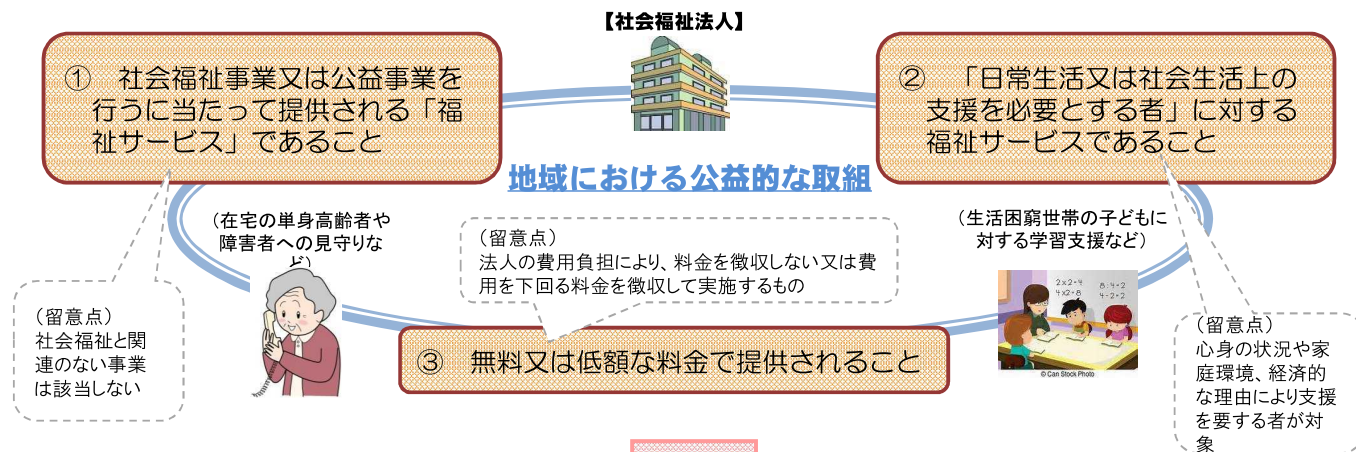
「地域における公益的な取組」について

○ 平成28年改正社会福祉法において、社会福祉法人の公益性・非営利性を踏まえ、法人の本旨から導かれる本来の役割を明確化するため、「地域における公益的な取組」の実施に関する責務規定が創設された。

(参考)社会福祉法(昭和26年法律第45号)(抄)

第24条(略)

2 社会福祉法人は、社会福祉事業及び第二十六条第一項に規定する公益事業を行うに当たっては、日常生活又は社会生活上の支援を必要とする者に対して、無料又は低額な料金を、福祉サービスを積極的に提供しよう努めなければならない。

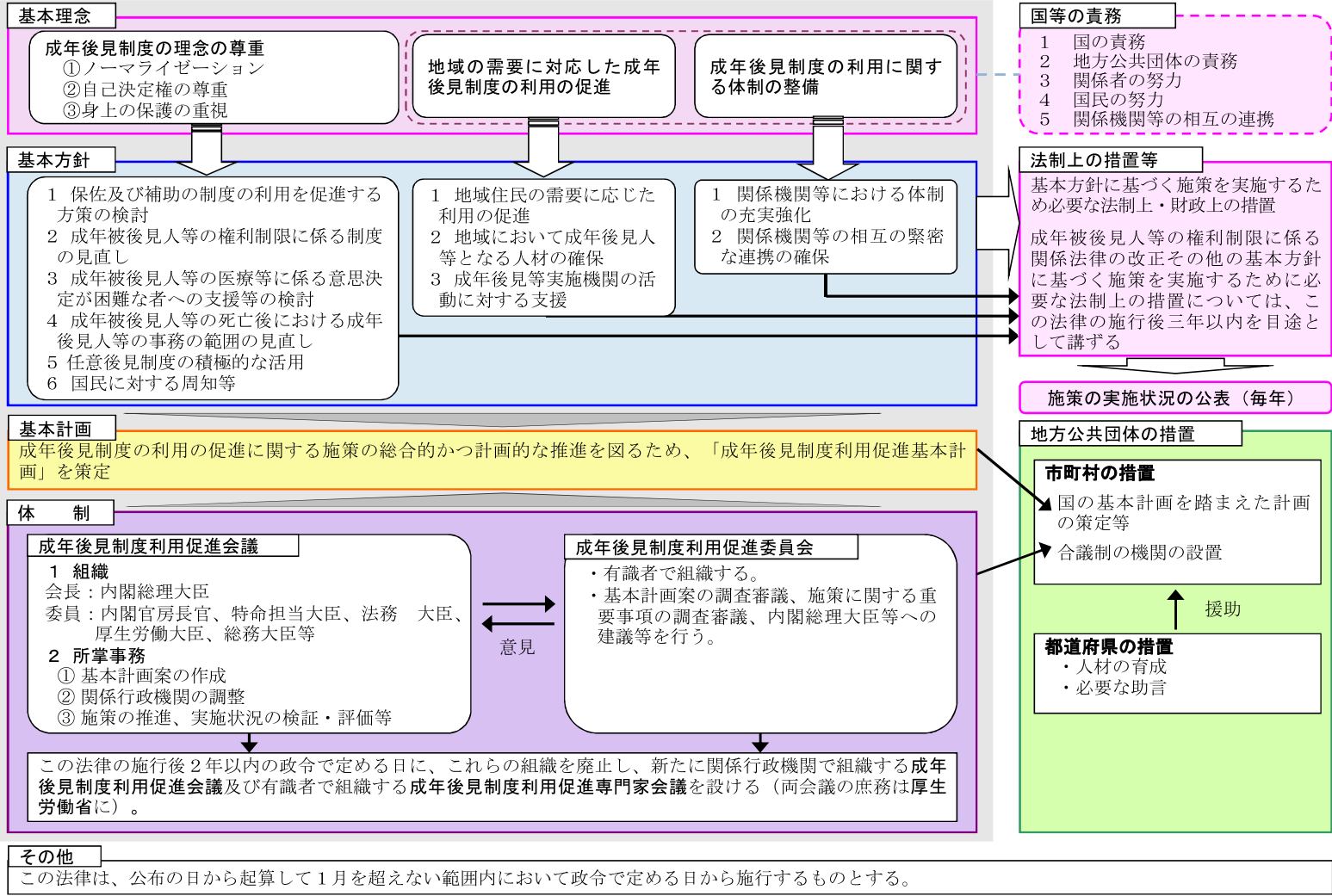


○ 社会福祉法人の地域社会への貢献

⇒ 各法人が創意工夫をこらした多様な「地域における公益的な取組」を推進

地域において、少子高齢化・人口減少などを踏まえた福祉ニーズに対応するサービスが充実

成年後見制度の利用の促進に関する法律イメージ図



12 成年後見制度の利用促進について

(1) 成年後見制度利用支援事業の対象者について

成年後見制度利用支援事業の利用にあたって、地方自治体の実施要綱において、助成対象者の要件を市町村申立に限定している例や助成対象者の収入要件・保有資産要件を設けている例(生活保護受給者に限定する等)が散見される。

事業の対象者について法律上は、上記のような限定を設けていないため、以下の点を踏まえて、地方自治体における実施要綱の内容を改めて確認し、必要な対応を検討されたい。

- ・ 市町村申立の場合に限らず、本人や親族からの申立て等も対象となること
- ・ 費用の補助がなければ利用が困難な方を対象としており、一定額以下の収入や資産という要件は設けていないこと
- ・ 後見人以外の、保佐人、補助人、後見監督人、保佐監督人、補助監督人、特別代理人の場合でも事業の対象となること(総合支援法施行規則第65条の10の2)

また、事業未実施市町村におかれては、積極的に事業を実施されたい。

参考：障害者に係る成年後見制度関係予算 地域生活支援事業費等補助
505億円の内数(令和2年度予算案)

(2) 令和元年度地方分権提案について

「令和元年の地方からの提案等に関する対応方針(令和元年12月23日閣議決定)」において、市町村長が行う後見開始等の審判の請求に係る市町村間の調整を円滑にする方策について検討することとされたため、今後、検討の場を設け地方自治体からも御参画いただくことを検討している。あわせて、市町村申立に関する実態調査を行うことも予定していることから、予めご承知おき願いたい。

(3) 社会局関係の取組【関連資料1】

平成28年5月に施行された「成年後見制度の利用の促進に関する法律」(平成28年法律第29号。以下「促進法」という。)に基づき、成年後見制度の利用の促進に関する施策の総合的かつ計画的な推進を図るため、政府において「成年後見制度利用促進基本計画」(平成29年3月24日閣議決定。以下「基本計画」という。)が策定され、取組を進めているところである。

令和2年度予算(案)においては、基本計画を踏まえて地域における中核機関の整備や市町村計画の策定の取組を更に推進するため、新たに

- ① 都道府県が広域的な観点から体制整備を行うための事業費への補助、
- ② 中核機関の立ち上げ支援や先駆的取組への補助、

③ 市町村や中核機関職員等に対する国の研修に要する費用について計上したところである。(社会・援護局地域福祉課成年後見制度利用促進室において計上)

(4) 成年後見制度法人後見支援事業の活用について【関連資料2】

また、基本計画においては、「若年期からの制度利用が想定され、その特性も多様である障害者の場合、継続性や専門性の観点から、法人後見の活用が有用である場合もあり、後見監督等による利益相反等への対応を含めた透明性の確保を前提に、その活用を図っていくことが考えられる」ことが盛り込まれていることから、成年後見制度法人後見支援事業を積極的にご活用いただきたい。

なお、法人後見については、これまでも推進事業において研究を行ってきたため、今後の参考にされたい。

20. 市区町村別の申立費用及び報酬助成制度の状況（平成31年4月1日時点）

都道府県名	市区町村名	高齢者												障害者														
		助成制度の有無			申立者別の助成対象			類型別の助成対象			資力別の助成対象		助成制度の有無			申立者別の助成対象			類型別の助成対象			資力別の助成対象						
		申立費用	報酬	いずれも未実施	市区町村長申立	本人	親族	その他	後見	保佐	補助	生活保護のみ	生活保護以外も可	申立費用	報酬	いずれも未実施	市区町村長申立	本人	親族	その他	後見	保佐	補助	生活保護のみ	生活保護以外も可			
北海道	夕張市	○	○		○	○	○		○	○	○		○	○		○	○	○		○	○	○		○	○			
北海道	岩見沢市	○	○		○	○		○	○	○		○	○		○	○	○		○	○	○		○	○		○	○	
北海道	美瑛市	○	○		○	○		○	○	○		○	○		○	○	○		○	○	○		○	○		○	○	
北海道	芦別市	○	○		○	○		○	○	○		○	○		○	○	○		○	○	○		○	○		○	○	
北海道	赤平市	○	○		○	○		○	○	○		○	○		○	○	○		○	○	○		○	○		○	○	
北海道	三笠市	○	○		○	○		○	○	○		○	○		○	○	○		○	○	○		○	○		○	○	
北海道	滝川市	○	○		○	○	○		○	○	○		○	○		○	○	○		○	○	○		○	○		○	○
北海道	砂川市	○	○		○	○	○		○	○	○		○	○		○	○	○		○	○	○		○	○		○	○
北海道	歌志内市	○	○		○	○	○		○	○	○		○	○		○	○	○		○	○	○		○	○		○	○
北海道	深川市	○	○		○	○	○		○	○	○		○	○		○	○	○		○	○	○		○	○		○	○
北海道	南幌町	○	○		○	○		○	○	○		○	○		○	○	○		○	○	○		○	○		○	○	
北海道	奈井江町	○	○		○	○	○		○	○	○		○	○		○	○	○		○	○	○		○	○		○	○
北海道	上砂川町	○	○		○	○	○		○	○	○		○	○		○	○	○		○	○	○		○	○		○	○
北海道	由仁町	○	○		○	○		○	○	○		○	○		○	○	○		○	○	○		○	○		○	○	
北海道	長沼町	○	○		○	○		○	○	○		○	○		○	○	○		○	○	○		○	○		○	○	
北海道	栗山町	○	○		○	○	○		○	○	○		○	○		○	○	○		○	○	○		○	○		○	○
北海道	月形町	○	○		○	○		○	○	○		○	○		○	○	○		○	○	○		○	○		○	○	
北海道	浦臼町	○	○		○	○		○	○	○		○	○		○	○	○		○	○	○		○	○		○	○	
北海道	新十津川町	○	○		○	○		○	○	○		○	○		○	○	○		○	○	○		○	○		○	○	
北海道	妹背牛町	○	○		○	○		○	○	○		○	○		○	○	○		○	○	○		○	○		○	○	
北海道	秩父別町			○											○													
北海道	雨竜町	○	○		○	○		○	○	○		○	○		○	○	○		○	○	○		○	○		○	○	
北海道	北竜町	○	○		○	○	○		○	○	○		○	○		○	○	○		○	○	○		○	○		○	○
北海道	沼田町	○	○		○	○		○	○	○		○	○		○	○	○		○	○	○		○	○		○	○	
北海道	札幌市	○	○		○	○		○	○	○		○	○		○	○	○		○	○	○		○	○		○	○	
北海道	江別市	○	○		○	○	○		○	○	○		○	○		○	○	○		○	○	○		○	○		○	○
北海道	千歳市	○	○		○	○		○	○	○		○	○		○	○	○		○	○	○		○	○		○	○	
北海道	恵庭市	○	○		○	○		○	○	○		○	○		○	○	○		○	○	○		○	○		○	○	
北海道	北広島市	○	○		○	○		○	○	○		○	○		○	○	○		○	○	○		○	○		○	○	
北海道	石狩市	○	○		○	○	○		○	○	○		○	○		○	○	○		○	○	○		○	○		○	○
北海道	当別町	○	○		○	○	○		○	○	○		○	○		○	○	○		○	○	○		○	○		○	○
北海道	新篠津村	○	○		○	○		○	○	○		○	○		○	○	○		○	○	○		○	○		○	○	
北海道	小樽市	○	○		○	○		○	○	○		○	○		○	○	○		○	○	○		○	○		○	○	
北海道	島牧村			○											○													
北海道	寿都町	○	○		○	○		○	○	○		○	○		○	○	○		○	○	○		○	○		○	○	
北海道	黒松内町	○	○		○	○	○		○	○	○		○	○		○	○	○		○	○	○		○	○		○	○
北海道	蘭越町	○	○		○	○		○	○	○		○	○		○	○	○		○	○	○		○	○		○	○	
北海道	二セコ町	○	○		○	○	○		○	○	○		○	○		○	○	○		○	○	○		○	○		○	○
北海道	真狩村	○	○		○	○		○	○	○		○	○		○	○	○		○	○	○		○	○		○	○	
北海道	留寿都村	○	○		○	○		○	○	○		○	○		○	○	○		○	○	○		○	○		○	○	
北海道	喜茂別町	○	○		○	○		○	○	○		○	○		○	○	○		○	○	○		○	○		○	○	
北海道	京極町	○	○		○	○	○		○	○	○		○	○		○	○	○		○	○	○		○	○		○	○
北海道	倶知安町	○	○		○	○	○		○	○	○		○	○		○	○	○		○	○	○		○	○		○	○
北海道	共和町	○	○		○	○	○		○	○	○		○	○		○	○	○		○	○	○		○	○		○	○
北海道	岩内町	○	○		○	○		○	○	○		○	○		○	○	○		○	○	○		○	○		○	○	
北海道	泊村	○	○		○	○	○		○	○	○		○	○		○	○	○		○	○	○		○	○		○	○
北海道	神恵内村	○	○		○	○		○	○	○		○	○		○	○	○		○	○	○		○	○		○	○	
北海道	積丹町			○											○													
北海道	古平町	○	○		○	○		○	○	○		○	○		○	○	○		○	○	○		○	○		○	○	
北海道	仁木町	○	○		○	○		○	○	○		○	○		○	○	○		○	○	○		○	○		○	○	
北海道	余市町	○	○		○	○	○		○	○	○		○	○		○	○	○		○	○	○		○	○		○	○
北海道	赤井川村	○	○		○	○		○	○	○		○	○		○	○	○		○	○	○		○	○		○	○	
北海道	室蘭市	○	○		○	○	○		○	○	○		○	○		○	○	○		○	○	○		○	○		○	○
北海道	苫小牧市	○	○		○	○	○		○	○	○		○	○		○	○	○		○	○	○		○	○		○	○
北海道	登別市	○	○		○	○	○		○	○	○		○	○		○	○	○		○	○	○		○	○		○	○
北海道	伊達市	○	○		○	○		○	○	○		○	○		○	○	○		○	○	○		○	○		○	○	
北海道	豊浦町	○	○		○	○		○	○	○		○	○		○	○	○		○	○	○		○	○		○	○	
北海道	壮瞥町	○	○		○	○		○	○	○		○	○		○	○	○		○	○	○		○	○		○	○	
北海道	白老町	○	○		○	○	○		○	○	○		○	○		○	○	○		○	○	○		○	○		○	○
北海道	厚真町	○	○		○	○	○		○	○	○		○	○		○	○	○		○	○	○		○	○		○	○
北海道	洞爺湖町	○	○		○	○		○	○	○		○	○		○	○	○		○	○	○		○	○		○	○	
北海道	安平町	○	○		○	○		○	○	○		○	○		○	○	○		○	○	○		○	○		○	○	
北海道	むかわ町	○	○		○	○		○	○	○		○	○		○	○	○		○	○	○		○	○		○	○	
北海道	日高町	○	○		○	○	○		○	○	○		○	○		○	○	○		○	○	○		○	○		○	○
北海道	平取町	○	○		○	○		○	○	○		○	○		○	○	○		○	○	○		○	○		○	○	
北海道	新冠町	○	○		○	○		○	○	○		○	○		○	○	○		○	○	○		○	○		○	○	
北海道	浦河町	○	○		○	○		○	○	○		○	○		○	○	○		○	○	○		○	○		○	○	
北海道	様似町	○	○		○	○		○	○	○		○	○		○	○	○		○	○	○		○	○		○	○	
北海道	えりも町	○	○		○	○		○	○	○		○	○		○	○	○		○	○	○		○	○		○	○	
北海道	新ひだか町	○	○		○	○	○		○	○	○		○	○		○	○	○		○	○	○		○	○		○	○
北海道	函館市	○	○		○	○	○		○	○	○		○	○		○	○	○		○	○	○		○	○		○	○
北海道	北斗市	○	○		○	○		○	○	○		○	○		○	○	○		○	○	○		○	○		○	○	
北海道	松前町	○	○		○	○	○		○	○	○		○	○		○	○	○		○	○	○		○	○		○	○
北海道	福島																											

都道府県名	市区町村名	高齢者											障害者														
		助成制度の有無			申立者別の助成対象			類型別の助成対象			資力別の助成対象		助成制度の有無			申立者別の助成対象			類型別の助成対象			資力別の助成対象					
		申立費用	報酬	いずれも未実施	市区町村長申立	本人	親族	その他	後見	保佐	補助	生活保護のみ	生活保護以外も可	申立費用	報酬	いずれも未実施	市区町村長申立	本人	親族	その他	後見	保佐	補助	生活保護のみ	生活保護以外も可		
北海道	愛別町		○		○	○	○	○	○	○				○			○	○	○	○	○	○				○	
北海道	上川町	○	○		○	○	○	○	○	○				○			○	○	○	○	○	○				○	
北海道	東川町	○	○		○	○	○	○	○	○				○			○	○	○	○	○	○				○	
北海道	美瑛町		○		○	○	○	○	○	○				○			○	○	○	○	○	○				○	
北海道	上富良野町	○	○		○	○	○	○	○	○				○			○	○	○	○	○	○				○	
北海道	中富良野町	○	○		○				○	○				○			○			○	○	○				○	
北海道	南富良野町	○	○		○				○	○				○			○			○	○	○				○	
北海道	占冠村	○	○		○	○			○	○				○			○			○	○	○				○	
北海道	和寒町	○	○		○	○	○	○	○	○				○			○	○	○	○	○	○				○	
北海道	剣淵町	○	○		○	○	○	○	○	○				○			○	○	○	○	○	○				○	
北海道	下川町	○	○		○				○	○				○			○			○	○	○				○	
北海道	美深町	○	○		○				○	○				○			○			○	○	○				○	
北海道	音威子府村	○	○		○	○	○	○	○	○			○			○	○	○	○	○	○	○			○		
北海道	中川町	○	○		○				○	○				○			○			○	○	○				○	
北海道	幌加内町	○	○		○	○	○	○	○	○			○			○	○	○	○	○	○	○			○		
北海道	留萌市	○	○		○				○	○				○			○			○	○	○				○	
北海道	増毛町	○	○		○	○	○	○	○	○				○			○	○	○	○	○	○				○	
北海道	小平町	○	○		○	○	○	○	○	○				○			○	○	○	○	○	○				○	
北海道	苫前町	○	○		○	○	○	○	○	○				○			○	○	○	○	○	○				○	
北海道	羽幌町	○	○		○	○	○	○	○	○				○			○	○	○	○	○	○				○	
北海道	初山別村	○	○		○				○	○				○			○			○	○	○				○	
北海道	遠別町	○	○		○	○	○	○	○	○				○			○	○	○	○	○	○				○	
北海道	天塩町	○	○		○	○	○	○	○	○				○			○	○	○	○	○	○				○	
北海道	稚内市	○	○		○				○	○				○			○			○	○	○				○	
北海道	猿払村	○	○		○	○			○	○				○			○			○	○	○				○	
北海道	浜頓別町	○	○		○	○	○	○	○	○				○			○	○	○	○	○	○				○	
北海道	中頓別町	○	○		○	○	○	○	○	○				○			○	○	○	○	○	○				○	
北海道	枝幸町	○	○		○	○	○	○	○	○				○			○	○	○	○	○	○				○	
北海道	豊富町	○	○		○	○			○	○				○			○	○	○	○	○	○				○	
北海道	礼文町	○	○		○	○	○	○	○	○				○			○	○	○	○	○	○				○	
北海道	利尻町	○	○		○				○	○				○			○			○	○	○				○	
北海道	利尻富士町			○												○										○	
北海道	幌延町	○	○		○	○	○	○	○	○				○			○	○	○	○	○	○				○	
北海道	北見市	○	○		○	○	○	○	○	○				○			○	○	○	○	○	○				○	
北海道	網走市	○	○		○	○	○	○	○	○				○			○	○	○	○	○	○				○	
北海道	紋別市	○	○		○	○	○	○	○	○				○			○	○	○	○	○	○				○	
北海道	美幌町	○	○		○	○	○	○	○	○				○			○	○	○	○	○	○				○	
北海道	津別町	○	○		○	○	○	○	○	○				○			○	○	○	○	○	○				○	
北海道	斜里町	○	○		○	○			○	○				○			○			○	○	○				○	
北海道	清里町	○	○		○				○	○				○			○			○	○	○				○	
北海道	小清水町	○	○		○	○	○	○	○	○				○			○	○	○	○	○	○				○	
北海道	訓子府町	○	○		○	○	○	○	○	○				○			○	○	○	○	○	○				○	
北海道	置戸町	○	○		○				○	○				○			○			○	○	○				○	
北海道	佐呂間町	○	○		○	○			○	○				○			○	○		○	○	○				○	
北海道	遠軽町	○	○		○				○	○				○			○			○	○	○				○	
北海道	湧別町	○	○		○	○	○	○	○	○				○			○	○	○	○	○	○				○	
北海道	滝上町			○												○											
北海道	興部町	○	○		○				○	○				○			○			○	○	○				○	
北海道	西興部村	○	○		○	○	○	○	○	○				○			○	○	○	○	○	○				○	
北海道	雄武町	○	○		○	○	○	○	○	○				○			○	○	○	○	○	○				○	
北海道	大空町	○	○		○	○	○	○	○	○				○			○	○	○	○	○	○				○	
北海道	帯広市	○	○		○	○	○	○	○	○				○			○	○	○	○	○	○				○	
北海道	音更町	○	○		○				○	○				○			○			○	○	○				○	
北海道	士幌町	○	○		○	○	○	○	○	○			○			○	○	○	○	○	○	○			○		
北海道	上士幌町	○	○		○	○	○	○	○	○				○			○			○	○	○				○	
北海道	鹿追町	○	○		○	○	○	○	○	○				○			○	○	○	○	○	○				○	
北海道	新得町	○	○		○				○	○				○			○			○	○	○				○	
北海道	清水町	○	○		○	○	○	○	○	○				○			○	○	○	○	○	○				○	
北海道	芽室町	○	○		○				○	○				○			○			○	○	○				○	
北海道	中札内村	○	○		○				○	○				○			○			○	○	○				○	
北海道	更別村	○	○		○				○	○				○			○			○	○	○				○	
北海道	大樹町	○	○		○				○	○				○			○			○	○	○				○	
北海道	広尾町	○	○		○	○	○	○	○	○				○			○	○	○	○	○	○				○	
北海道	幕別町	○	○		○				○	○				○			○			○	○	○				○	
北海道	池田町	○	○		○	○	○	○	○	○				○			○	○	○	○	○	○				○	
北海道	豊頃町	○	○		○	○	○	○	○	○				○			○	○	○	○	○	○				○	
北海道	本別町	○	○		○	○	○	○	○	○				○			○	○	○	○	○	○				○	
北海道	足寄町	○	○		○	○	○	○	○	○				○			○	○	○	○	○	○				○	
北海道	陸別町	○	○		○	○	○	○	○	○				○			○	○	○	○	○	○				○	
北海道	浦幌町	○	○		○				○	○				○			○			○	○	○				○	
北海道	釧路市	○	○		○	○	○	○	○	○				○			○	○	○	○	○	○				○	
北海道	釧路町	○	○		○	○	○	○	○	○				○			○	○	○	○	○	○				○	
北海道	厚岸町	○	○		○	○	○	○	○	○				○			○	○	○	○	○	○				○	
北海道	浜中町	○	○		○				○	○				○			○			○	○	○				○	
北海道	標茶町	○	○		○	○	○	○	○	○				○			○	○	○	○	○	○				○	
北海道	弟子屈町	○	○		○				○	○				○			○			○	○	○				○	
北海道	鶴居村		○		○				○	○				○			○			○	○	○				○	
北海道	白糠町	○	○		○	○	○	○	○	○				○			○	○	○	○	○	○				○	
北海道	根室市		○		○	○	○	○	○	○				○			○	○	○	○	○	○				○	
北海道	別海町																										

都道府県名	市区町村名	高齢者											障害者												
		助成制度の有無			申立者別の助成対象			類型別の助成対象			資力別の助成対象		助成制度の有無			申立者別の助成対象			類型別の助成対象			資力別の助成対象			
		申立費用	報酬	いずれも未実施	市区町村長申立	本人	親族	その他	後見	保佐	補助	生活保護のみ	生活保護以外も可	申立費用	報酬	いずれも未実施	市区町村長申立	本人	親族	その他	後見	保佐	補助	生活保護のみ	生活保護以外も可
青森県	西目屋村			○																					
青森県	藤崎町	○	○		○	○	○	○	○	○		○		○	○		○	○	○	○	○	○	○		○
青森県	大鰐町	○	○		○	○	○	○	○	○		○		○	○		○	○	○	○	○	○	○		○
青森県	田舎館村	○	○		○	○	○	○	○	○		○		○	○		○	○	○	○	○	○	○		○
青森県	板柳町	○	○		○	○	○	○	○	○		○		○	○		○	○	○	○	○	○	○		○
青森県	鶴田町	○	○		○	○	○	○	○	○		○		○	○		○	○	○	○	○	○	○		○
青森県	中泊町	○	○		○							○		○	○		○	○	○	○	○	○	○		○
青森県	野辺地町	○	○		○	○	○	○	○	○		○		○	○		○	○	○	○	○	○	○		○
青森県	七戸町	○	○		○	○	○	○	○	○		○		○	○		○	○	○	○	○	○	○		○
青森県	六戸町	○	○		○							○		○	○		○	○	○	○	○	○	○		○
青森県	横浜町	○	○		○							○		○	○		○	○	○	○	○	○	○		○
青森県	東北町	○	○		○							○		○	○		○	○	○	○	○	○	○		○
青森県	六ヶ所村	○	○		○	○	○					○		○	○		○	○	○	○	○	○	○		○
青森県	おいらせ町	○	○		○							○		○	○		○	○	○	○	○	○	○		○
青森県	大間町			○										○	○		○	○	○	○	○	○	○		○
青森県	東通村	○	○		○							○		○	○		○	○	○	○	○	○	○		○
青森県	風間浦村			○										○	○		○	○	○	○	○	○	○		○
青森県	佐井村	○			○							○		○	○		○	○	○	○	○	○	○		○
青森県	三戸町	○	○		○							○		○	○		○	○	○	○	○	○	○		○
青森県	五戸町	○	○		○							○		○	○		○	○	○	○	○	○	○		○
青森県	田子町	○	○		○							○		○	○		○	○	○	○	○	○	○		○
青森県	南部町	○	○		○							○		○	○		○	○	○	○	○	○	○		○
青森県	階上町	○	○		○	○	○	○	○	○		○		○	○		○	○	○	○	○	○	○		○
青森県	新郷村	○	○		○	○	○	○	○	○		○		○	○		○	○	○	○	○	○	○		○
岩手県	盛岡市				○							○		○	○		○	○	○	○	○	○	○		○
岩手県	紫波町	○	○		○							○		○	○		○	○	○	○	○	○	○		○
岩手県	矢巾町				○							○		○	○		○	○	○	○	○	○	○		○
岩手県	滝沢市	○	○		○							○		○	○		○	○	○	○	○	○	○		○
岩手県	雫石町	○	○		○							○		○	○		○	○	○	○	○	○	○		○
岩手県	八幡平市	○	○		○	○	○					○		○	○		○	○	○	○	○	○	○		○
岩手県	岩手町	○	○		○							○		○	○		○	○	○	○	○	○	○		○
岩手県	葛巻町	○	○		○							○		○	○		○	○	○	○	○	○	○		○
岩手県	花巻市	○	○		○							○		○	○		○	○	○	○	○	○	○		○
岩手県	北上市	○	○		○							○		○	○		○	○	○	○	○	○	○		○
岩手県	西和賀町	○	○		○							○		○	○		○	○	○	○	○	○	○		○
岩手県	奥州市	○	○		○							○		○	○		○	○	○	○	○	○	○		○
岩手県	金ヶ崎町	○	○		○							○		○	○		○	○	○	○	○	○	○		○
岩手県	一関市	○	○		○	○	○					○		○	○		○	○	○	○	○	○	○		○
岩手県	平泉町	○	○		○							○		○	○		○	○	○	○	○	○	○		○
岩手県	大船渡市	○	○		○							○		○	○		○	○	○	○	○	○	○		○
岩手県	陸前高田市	○	○		○							○		○	○		○	○	○	○	○	○	○		○
岩手県	住田町	○	○		○							○		○	○		○	○	○	○	○	○	○		○
岩手県	釜石市	○	○		○	○	○	○	○	○		○		○	○		○	○	○	○	○	○	○		○
岩手県	遠野市	○	○		○	○	○	○	○	○		○		○	○		○	○	○	○	○	○	○		○
岩手県	大槌町	○	○		○	○	○	○	○	○		○		○	○		○	○	○	○	○	○	○		○
岩手県	宮古市	○	○		○	○	○	○	○	○		○		○	○		○	○	○	○	○	○	○		○
岩手県	山田町	○	○		○	○	○	○	○	○		○		○	○		○	○	○	○	○	○	○		○
岩手県	岩泉町	○	○		○							○		○	○		○	○	○	○	○	○	○		○
岩手県	田野畑村	○	○		○							○		○	○		○	○	○	○	○	○	○		○
岩手県	久慈市	○	○		○	○	○					○		○	○		○	○	○	○	○	○	○		○
岩手県	洋野町	○	○		○	○	○					○		○	○		○	○	○	○	○	○	○		○
岩手県	野田村	○	○		○	○	○					○		○	○		○	○	○	○	○	○	○		○
岩手県	普代村	○	○		○	○	○					○		○	○		○	○	○	○	○	○	○		○
岩手県	二戸市	○	○		○							○		○	○		○	○	○	○	○	○	○		○
岩手県	一戸町	○	○		○							○		○	○		○	○	○	○	○	○	○		○
岩手県	軽米町	○	○		○							○		○	○		○	○	○	○	○	○	○		○
岩手県	九戸村	○	○		○							○		○	○		○	○	○	○	○	○	○		○
宮城県	仙台市	○	○		○	○	○					○		○	○		○	○	○	○	○	○	○		○
宮城県	石巻市	○	○		○							○		○	○		○	○	○	○	○	○	○		○
宮城県	塩竈市	○	○		○							○		○	○		○	○	○	○	○	○	○		○
宮城県	気仙沼市	○	○		○	○	○					○		○	○		○	○	○	○	○	○	○		○
宮城県	白石市				○							○		○	○		○	○	○	○	○	○	○		○
宮城県	名取市	○	○		○							○		○	○		○	○	○	○	○	○	○		○
宮城県	角田市	○	○		○							○		○	○		○	○	○	○	○	○	○		○
宮城県	多賀城市	○	○		○							○		○	○		○	○	○	○	○	○	○		○
宮城県	岩沼市	○	○		○		○					○		○	○		○	○	○	○	○	○	○		○
宮城県	登米市	○	○		○							○		○	○		○	○	○	○	○	○	○		○
宮城県	栗原市	○	○		○							○		○	○		○	○	○	○	○	○	○		○
宮城県	東松島市	○	○		○							○		○	○		○	○	○	○	○	○	○		○
宮城県	大崎市	○	○		○	○	○	○	○	○		○		○	○		○	○	○	○	○	○	○		○
宮城県	富谷市	○	○		○	○	○					○		○	○		○	○	○	○	○	○	○		○
宮城県	蔵王町	○	○		○							○		○	○		○	○	○	○	○	○	○		○
宮城県	七ヶ宿町	○	○		○							○		○	○		○	○	○	○	○	○	○		○
宮城県	大河原町	○	○		○							○		○	○		○	○	○	○	○	○	○		○
宮城県	村田町	○	○		○							○		○	○		○	○	○	○	○	○	○		○
宮城県	柴田町	○	○		○							○		○	○		○	○	○	○	○	○	○		○
宮城県	川崎町	○	○		○		○					○		○	○		○	○	○	○	○	○	○		○
宮城県	丸森町	○	○		○							○		○	○		○	○	○	○	○	○	○		○
宮城県	亶理町	○	○		○							○		○	○		○	○	○	○	○	○	○		○
宮城県	山元町	○	○		○	○	○	○	○	○		○		○	○		○	○	○	○	○	○	○		○
宮城県	松島町	○	○		○	○	○	○	○	○		○		○	○		○	○	○	○	○	○	○		○
宮城県	七ヶ浜町	○	○		○	○	○																		

都道府県名	市区町村名	高齢者											障害者												
		助成制度の有無			申立者別の助成対象			類型別の助成対象			資力別の助成対象		助成制度の有無			申立者別の助成対象			類型別の助成対象			資力別の助成対象			
		申立費用	報酬	いずれも未実施	市区町村長申立	本人	親族	その他	後見	保佐	補助	生活保護のみ	生活保護以外も可	申立費用	報酬	いずれも未実施	市区町村長申立	本人	親族	その他	後見	保佐	補助	生活保護のみ	生活保護以外も可
秋田県	由利本荘市	○	○		○	○	○	○	○	○	○	○	○	○	○	○	○	○	○	○	○	○	○	○	○
秋田県	潟上市	○	○		○				○	○	○	○	○	○	○	○	○	○	○	○	○	○	○	○	○
秋田県	大仙市	○	○		○	○	○	○	○	○	○	○	○	○	○	○	○	○	○	○	○	○	○	○	○
秋田県	北秋田市	○	○		○				○	○	○	○	○	○	○	○	○	○	○	○	○	○	○	○	○
秋田県	にかほ市	○	○		○	○	○		○				○	○	○	○	○	○		○				○	○
秋田県	仙北市	○	○		○				○				○	○	○	○	○	○		○				○	○
秋田県	小坂町			○											○										
秋田県	上小阿仁村			○											○										
秋田県	藤里町	○	○		○				○	○	○	○	○	○	○	○	○	○	○	○	○	○	○	○	○
秋田県	三種町	○	○		○	○	○	○	○	○	○	○	○	○	○	○	○	○	○	○	○	○	○	○	○
秋田県	八峰町	○	○		○				○	○	○	○	○	○	○	○	○	○	○	○	○	○	○	○	○
秋田県	五城目町	○	○		○				○				○	○	○	○	○	○	○	○	○	○	○	○	○
秋田県	八郎潟町	○	○		○	○	○		○	○	○	○	○	○	○	○	○	○	○	○	○	○	○	○	○
秋田県	井川町			○											○										
秋田県	大湯村	○	○		○	○	○		○	○	○	○	○	○	○	○	○	○	○	○	○	○	○	○	○
秋田県	美郷町	○	○		○				○	○	○	○	○	○	○	○	○	○	○	○	○	○	○	○	○
秋田県	羽後町	○	○		○				○	○	○	○	○	○	○	○	○	○	○	○	○	○	○	○	○
秋田県	東成瀬村			○											○										
山形県	山形市	○	○		○	○	○	○	○	○	○	○	○	○	○	○	○	○	○	○	○	○	○	○	○
山形県	米沢市	○	○		○	○	○	○	○	○	○	○	○	○	○	○	○	○	○	○	○	○	○	○	○
山形県	鶴岡市	○	○		○	○	○	○	○	○	○	○	○	○	○	○	○	○	○	○	○	○	○	○	○
山形県	酒田市	○	○		○				○	○	○	○	○	○	○	○	○	○	○	○	○	○	○	○	○
山形県	新庄市	○	○		○	○	○	○	○	○	○	○	○	○	○	○	○	○	○	○	○	○	○	○	○
山形県	寒河江市		○		○	○	○	○	○	○	○	○	○	○	○	○	○	○	○	○	○	○	○	○	○
山形県	上山市	○	○		○	○	○	○	○	○	○	○	○	○	○	○	○	○	○	○	○	○	○	○	○
山形県	村山市	○	○		○	○	○	○	○	○	○	○	○	○	○	○	○	○	○	○	○	○	○	○	○
山形県	長井市	○	○		○			○	○	○	○	○	○	○	○	○	○	○	○	○	○	○	○	○	○
山形県	天童市	○	○		○				○	○	○	○	○	○	○	○	○	○	○	○	○	○	○	○	○
山形県	東根市	○	○		○				○	○	○	○	○	○	○	○	○	○	○	○	○	○	○	○	○
山形県	尾花沢市	○	○		○				○	○	○	○	○	○	○	○	○	○	○	○	○	○	○	○	○
山形県	南陽市	○	○		○	○			○	○	○	○	○	○	○	○	○	○	○	○	○	○	○	○	○
山形県	山辺町	○	○		○				○				○	○	○	○	○	○	○	○	○	○	○	○	○
山形県	中山町	○	○		○				○	○	○	○	○	○	○	○	○	○	○	○	○	○	○	○	○
山形県	河北町	○	○		○				○	○	○	○	○	○	○	○	○	○	○	○	○	○	○	○	○
山形県	西川町	○	○		○				○	○	○	○	○	○	○	○	○	○	○	○	○	○	○	○	○
山形県	朝日町	○	○		○	○	○		○	○	○	○	○	○	○	○	○	○	○	○	○	○	○	○	○
山形県	大江町	○	○		○	○	○	○	○	○	○	○	○	○	○	○	○	○	○	○	○	○	○	○	○
山形県	大石田町			○											○										
山形県	金山町	○	○		○	○	○	○	○	○	○	○	○	○	○	○	○	○	○	○	○	○	○	○	○
山形県	最上町	○	○		○	○	○	○	○	○	○	○	○	○	○	○	○	○	○	○	○	○	○	○	○
山形県	舟形町	○	○		○				○	○	○	○	○	○	○	○	○	○	○	○	○	○	○	○	○
山形県	真室川町	○	○		○				○	○	○	○	○	○	○	○	○	○	○	○	○	○	○	○	○
山形県	大蔵村		○		○	○	○		○	○	○	○	○	○	○	○	○	○	○	○	○	○	○	○	○
山形県	鮭川村	○	○		○				○	○	○	○	○	○	○	○	○	○	○	○	○	○	○	○	○
山形県	戸沢村	○	○		○				○	○	○	○	○	○	○	○	○	○	○	○	○	○	○	○	○
山形県	高島町	○	○		○	○	○	○	○	○	○	○	○	○	○	○	○	○	○	○	○	○	○	○	○
山形県	川西町	○	○		○				○	○	○	○	○	○	○	○	○	○	○	○	○	○	○	○	○
山形県	小国町	○	○		○	○	○	○	○	○	○	○	○	○	○	○	○	○	○	○	○	○	○	○	○
山形県	白鷹町	○	○		○	○	○	○	○	○	○	○	○	○	○	○	○	○	○	○	○	○	○	○	○
山形県	飯豊町	○	○		○				○	○	○	○	○	○	○	○	○	○	○	○	○	○	○	○	○
山形県	三川町	○	○		○				○	○	○	○	○	○	○	○	○	○	○	○	○	○	○	○	○
山形県	庄内町	○	○		○				○				○	○	○	○	○	○	○	○	○	○	○	○	○
山形県	遊佐町	○	○		○				○	○	○	○	○	○	○	○	○	○	○	○	○	○	○	○	○
福島県	福島市	○	○		○				○	○	○	○	○	○	○	○	○	○	○	○	○	○	○	○	○
福島県	会津若松市	○	○		○				○	○	○	○	○	○	○	○	○	○	○	○	○	○	○	○	○
福島県	郡山市	○	○		○				○	○	○	○	○	○	○	○	○	○	○	○	○	○	○	○	○
福島県	いわき市	○	○		○				○	○	○	○	○	○	○	○	○	○	○	○	○	○	○	○	○
福島県	白河市	○	○		○				○	○	○	○	○	○	○	○	○	○	○	○	○	○	○	○	○
福島県	須賀川市	○	○		○				○	○	○	○	○	○	○	○	○	○	○	○	○	○	○	○	○
福島県	喜多方市	○	○		○				○	○	○	○	○	○	○	○	○	○	○	○	○	○	○	○	○
福島県	相馬市	○	○		○				○	○	○	○	○	○	○	○	○	○	○	○	○	○	○	○	○
福島県	二本松市	○	○		○				○	○	○	○	○	○	○	○	○	○	○	○	○	○	○	○	○
福島県	田村市	○	○		○				○	○	○	○	○	○	○	○	○	○	○	○	○	○	○	○	○
福島県	南相馬市	○	○		○				○	○	○	○	○	○	○	○	○	○	○	○	○	○	○	○	○
福島県	伊達市	○	○		○				○	○	○	○	○	○	○	○	○	○	○	○	○	○	○	○	○
福島県	本宮市		○		○				○	○	○	○	○	○	○	○	○	○	○	○	○	○	○	○	○
福島県	桑折町	○			○				○	○	○	○	○	○	○	○	○	○	○	○	○	○	○	○	○
福島県	国見町	○	○		○				○	○	○	○	○	○	○	○	○	○	○	○	○	○	○	○	○
福島県	川俣町	○	○		○				○	○	○	○	○	○	○	○	○	○	○	○	○	○	○	○	○
福島県	大玉村	○	○		○				○	○	○	○	○	○	○	○	○	○	○	○	○	○	○	○	○
福島県	鏡石町	○	○		○				○	○	○	○	○	○	○	○	○	○	○	○	○	○	○	○	○
福島県	天栄村			○																					
福島県	下郷町	○	○		○				○				○	○	○	○	○	○	○	○	○	○	○	○	○
福島県	檜枝岐村			○											○										
福島県	只見町	○	○		○				○	○	○	○	○	○	○	○	○	○	○	○	○	○	○	○	○
福島県	南会津町	○	○		○	○		○	○	○	○	○	○	○	○	○	○	○	○	○	○	○	○	○	○
福島県	北塩原村	○	○		○				○	○	○	○	○	○	○	○	○	○	○	○	○	○	○	○	○
福島県	西会津町	○	○		○	○	○		○	○</															

都道府県名	市区町村名	高齢者											障害者													
		助成制度の有無			申立者別の助成対象			類型別の助成対象			資力別の助成対象		助成制度の有無			申立者別の助成対象			類型別の助成対象			資力別の助成対象				
		申立費用	報酬	いずれも未実施	市区町村長申立	本人	親族	その他	後見	保佐	補助	生活保護のみ	生活保護以外も可	申立費用	報酬	いずれも未実施	市区町村長申立	本人	親族	その他	後見	保佐	補助	生活保護のみ	生活保護以外も可	
千葉県	八千代市		○		○	○	○		○	○	○		○		○	○	○		○	○	○		○		○	
千葉県	我孫子市	○	○		○				○	○	○		○		○	○	○	○		○	○	○		○		○
千葉県	鴨川市	○	○		○	○	○		○	○	○		○		○	○	○	○		○	○	○		○		○
千葉県	鎌ヶ谷市	○	○		○				○	○	○		○		○	○	○	○		○	○	○		○		○
千葉県	君津市		○		○	○	○		○	○	○	○		○		○	○	○		○	○	○		○		○
千葉県	富津市	○	○		○				○	○	○		○		○	○	○	○		○	○	○		○		○
千葉県	浦安市	○	○		○	○	○		○	○	○		○		○	○	○	○		○	○	○		○		○
千葉県	四街道市	○	○		○				○	○	○		○		○	○	○	○		○	○	○		○		○
千葉県	袖ヶ浦市	○	○		○				○	○	○		○		○	○	○	○		○	○	○		○		○
千葉県	八街市		○		○				○	○	○		○		○	○	○	○		○	○	○		○		○
千葉県	印西市	○	○		○	○	○	○	○	○	○		○		○	○	○	○		○	○	○		○		○
千葉県	白井市	○	○		○	○	○	○	○	○	○		○		○	○	○	○		○	○	○		○		○
千葉県	富里市	○	○		○				○	○	○		○		○	○	○	○		○	○	○		○		○
千葉県	南房総市	○	○		○	○	○		○	○	○		○		○	○	○	○		○	○	○		○		○
千葉県	匝瑳市	○	○		○				○	○	○		○		○	○	○	○		○	○	○		○		○
千葉県	香取市	○	○		○				○	○	○		○		○	○	○	○		○	○	○		○		○
千葉県	山武市	○	○		○	○	○		○	○	○		○		○	○	○	○		○	○	○		○		○
千葉県	いすみ市	○	○		○	○	○		○	○	○		○		○	○	○	○		○	○	○		○		○
千葉県	大網白里市	○	○		○				○	○	○		○		○	○	○	○		○	○	○		○		○
千葉県	酒々井町		○		○				○				○		○					○	○	○		○		○
千葉県	栄町	○	○		○				○	○	○		○		○	○	○	○		○	○	○		○		○
千葉県	神崎町	○	○		○				○				○		○					○	○	○		○		○
千葉県	多古町	○	○		○				○	○	○		○		○	○	○	○		○	○	○		○		○
千葉県	東庄町	○	○		○	○	○		○	○	○		○		○	○	○	○		○	○	○		○		○
千葉県	九十九里町	○	○		○				○	○	○		○		○	○	○	○		○	○	○		○		○
千葉県	芝山町	○	○		○				○	○	○		○		○	○	○	○		○	○	○		○		○
千葉県	横芝光町	○	○		○				○	○	○		○		○	○	○	○		○	○	○		○		○
千葉県	一宮町	○	○		○	○	○		○	○	○		○		○	○	○	○		○	○	○		○		○
千葉県	睦沢町	○	○		○	○	○		○	○	○		○		○	○	○	○		○	○	○		○		○
千葉県	長生村	○	○		○				○	○	○		○		○	○	○	○		○	○	○		○		○
千葉県	白子町	○	○		○				○	○	○		○		○	○	○	○		○	○	○		○		○
千葉県	長柄町	○	○		○	○	○		○	○	○		○		○	○	○	○		○	○	○		○		○
千葉県	長生郡長南町	○	○		○				○	○	○		○		○	○	○	○		○	○	○		○		○
千葉県	大多喜町	○	○		○	○	○		○	○	○		○		○	○	○	○		○	○	○		○		○
千葉県	御宿町	○	○		○	○	○		○	○	○		○		○	○	○	○		○	○	○		○		○
千葉県	鋸南町	○	○		○				○	○	○		○		○	○	○	○		○	○	○		○		○
東京都	千代田区	○	○		○				○	○	○		○		○	○	○	○		○	○	○		○		○
東京都	中央区	○	○		○	○	○		○	○	○		○		○	○	○	○		○	○	○		○		○
東京都	港区	○	○		○	○	○		○	○	○		○		○	○	○	○		○	○	○		○		○
東京都	新宿区	○	○		○	○	○		○	○	○		○		○	○	○	○		○	○	○		○		○
東京都	文京区	○	○		○	○	○	○	○	○	○		○		○	○	○	○		○	○	○		○		○
東京都	台東区	○	○		○	○	○		○	○	○		○		○	○	○	○		○	○	○		○		○
東京都	墨田区	○	○		○				○	○	○		○		○	○	○	○		○	○	○		○		○
東京都	江東区	○	○		○	○	○		○	○	○		○		○	○	○	○		○	○	○		○		○
東京都	品川区	○	○		○	○	○		○	○	○		○		○	○	○	○		○	○	○		○		○
東京都	目黒区	○	○		○	○	○		○	○	○		○		○	○	○	○		○	○	○		○		○
東京都	大田区		○		○	○	○		○	○	○		○		○	○	○	○		○	○	○		○		○
東京都	世田谷区		○		○	○	○		○	○	○		○		○	○	○	○		○	○	○		○		○
東京都	渋谷区	○	○		○	○	○		○	○	○		○		○	○	○	○		○	○	○		○		○
東京都	中野区	○	○		○	○	○		○	○	○		○		○	○	○	○		○	○	○		○		○
東京都	杉並区	○	○		○	○	○		○	○	○		○		○	○	○	○		○	○	○		○		○
東京都	豊島区	○	○		○	○	○		○	○	○		○		○	○	○	○		○	○	○		○		○
東京都	北区	○	○		○	○	○		○	○	○		○		○	○	○	○		○	○	○		○		○
東京都	荒川区	○	○		○				○	○	○		○		○	○	○	○		○	○	○		○		○
東京都	板橋区	○	○		○	○	○		○	○	○		○		○	○	○	○		○	○	○		○		○
東京都	練馬区	○	○		○	○	○		○	○	○		○		○	○	○	○		○	○	○		○		○
東京都	足立区	○	○		○	○	○		○	○	○		○		○	○	○	○		○	○	○		○		○
東京都	葛飾区		○		○				○	○	○		○		○	○	○	○		○	○	○		○		○
東京都	江戸川区		○		○	○	○		○	○	○		○		○	○	○	○		○	○	○		○		○
東京都	八王子市	○	○		○	○	○		○	○	○		○		○	○	○	○		○	○	○		○		○
東京都	立川市	○	○		○	○	○		○	○	○		○		○	○	○	○		○	○	○		○		○
東京都	武蔵野市		○		○	○	○		○	○	○		○		○	○	○	○		○	○	○		○		○
東京都	三鷹市	○	○		○	○	○		○	○	○		○		○	○	○	○		○	○	○		○		○
東京都	青梅市	○	○		○				○	○	○		○		○	○	○	○		○	○	○		○		○
東京都	府中市	○	○		○	○	○		○	○	○		○		○	○	○	○		○	○	○		○		○
東京都	昭島市	○	○		○	○	○		○	○	○		○		○	○	○	○		○	○	○		○		○
東京都	調布市		○		○	○	○		○	○	○		○		○	○	○	○		○	○	○		○		○
東京都	町田市	○	○		○	○	○		○	○	○		○		○	○	○	○		○	○	○		○		○
東京都	小金井市		○		○				○				○		○					○	○	○		○		○
東京都	小平市	○	○		○	○	○		○	○	○		○		○	○	○	○		○	○	○		○		○
東京都	日野市	○	○		○	○	○		○	○	○		○		○	○	○	○		○	○	○		○		○
東京都	東村山市	○	○		○				○	○	○		○		○	○	○	○		○	○	○		○		○
東京都	国分寺市		○		○				○	○	○		○		○	○	○	○		○	○	○		○		○
東京都	国立市		○		○				○	○	○		○		○	○	○	○		○	○	○		○		○
東京都	福生市		○		○				○	○	○		○		○	○	○	○		○	○	○		○		○
東京都	狛江市	○	○		○	○	○		○	○	○		○		○	○	○	○		○	○	○		○		○
東京都	東大和市	○	○		○				○	○	○		○		○	○	○	○		○	○	○		○		○
東京都	清瀬市	○	○		○				○	○	○		○		○	○	○	○		○	○	○		○		○
東京都	東久留米市	○	○		○																					

都道府県名	市区町村名	高齢者											障害者												
		助成制度の有無			申立者別の助成対象			類型別の助成対象			資力別の助成対象		助成制度の有無			申立者別の助成対象			類型別の助成対象			資力別の助成対象			
		申立費用	報酬	いずれも未実施	市区町村長申立	本人	親族	その他	後見	保佐	補助	生活保護のみ	生活保護以外も可	申立費用	報酬	いずれも未実施	市区町村長申立	本人	親族	その他	後見	保佐	補助	生活保護のみ	生活保護以外も可
福井県	大野市	○	○		○				○	○	○		○		○	○				○	○	○		○	
福井県	勝山市	○	○		○	○	○	○	○	○	○		○		○	○	○	○	○	○	○	○	○		○
福井県	鯖江市	○	○		○	○	○	○	○	○	○		○		○	○	○	○	○	○	○	○	○		○
福井県	あわら市	○	○		○	○	○	○	○	○	○		○		○	○	○	○	○	○	○	○	○		○
福井県	越前市	○	○		○	○	○	○	○	○	○		○		○	○	○	○	○	○	○	○	○		○
福井県	坂井市	○	○		○				○	○	○		○		○	○	○	○	○	○	○	○	○		○
福井県	永平寺町	○	○		○				○	○	○		○		○	○	○	○	○	○	○	○	○		○
福井県	池田町	○	○		○	○	○	○	○	○	○	○	○		○	○	○	○	○	○	○	○	○	○	○
福井県	南越前町	○	○		○	○	○	○	○	○	○		○		○	○	○	○	○	○	○	○	○		○
福井県	越前町	○	○		○	○	○	○	○	○	○		○		○	○	○	○	○	○	○	○	○		○
福井県	美浜町	○	○		○				○	○	○		○		○	○	○	○	○	○	○	○	○		○
福井県	高浜町	○	○		○				○	○	○		○		○	○	○	○	○	○	○	○	○		○
福井県	おおい町	○	○		○	○	○	○	○	○	○		○		○	○	○	○	○	○	○	○	○		○
福井県	若狭町	○	○		○	○	○	○	○	○	○		○		○	○	○	○	○	○	○	○	○		○
山梨県	甲府市	○	○		○	○	○	○	○	○	○		○		○	○	○	○	○	○	○	○	○		○
山梨県	富士吉田市	○	○		○	○	○	○	○	○	○		○		○	○	○	○	○	○	○	○	○		○
山梨県	都留市	○	○		○	○	○	○	○	○	○		○		○	○	○	○	○	○	○	○	○		○
山梨県	山梨市	○	○		○	○	○	○	○	○	○		○		○	○	○	○	○	○	○	○	○		○
山梨県	大月市	○	○		○	○	○	○	○	○	○		○		○	○	○	○	○	○	○	○	○		○
山梨県	韮崎市	○	○		○	○	○	○	○	○	○		○		○	○	○	○	○	○	○	○	○		○
山梨県	南アルプス市	○	○		○	○	○	○	○	○	○		○		○	○	○	○	○	○	○	○	○		○
山梨県	北杜市	○	○		○	○	○	○	○	○	○		○		○	○	○	○	○	○	○	○	○		○
山梨県	甲斐市	○	○		○	○	○	○	○	○	○		○		○	○	○	○	○	○	○	○	○		○
山梨県	笛吹市	○	○		○				○	○	○		○		○	○	○	○	○	○	○	○	○		○
山梨県	上野原市	○	○		○	○	○	○	○	○	○		○		○	○	○	○	○	○	○	○	○		○
山梨県	甲州市	○	○		○	○	○	○	○	○	○		○		○	○	○	○	○	○	○	○	○		○
山梨県	中央市	○	○		○	○	○	○	○	○	○		○		○	○	○	○	○	○	○	○	○		○
山梨県	市川三郷町	○	○		○	○	○	○	○	○	○		○		○	○	○	○	○	○	○	○	○		○
山梨県	早川町	○	○		○				○	○	○		○		○	○	○	○	○	○	○	○	○		○
山梨県	身延町	○	○		○				○	○	○		○		○	○	○	○	○	○	○	○	○		○
山梨県	南部町	○	○		○				○	○	○		○		○	○	○	○	○	○	○	○	○		○
山梨県	富士川町	○	○		○	○	○	○	○	○	○		○		○	○	○	○	○	○	○	○	○		○
山梨県	昭和町	○	○		○				○	○	○		○		○	○	○	○	○	○	○	○	○		○
山梨県	道志村			○																					
山梨県	西桂町	○	○		○				○	○	○		○		○	○	○	○	○	○	○	○	○		○
山梨県	忍野村	○	○		○	○	○	○	○	○	○		○		○	○	○	○	○	○	○	○	○		○
山梨県	山中湖村	○	○		○	○	○	○	○	○	○	○	○		○	○	○	○	○	○	○	○	○	○	○
山梨県	鳴沢村			○																					
山梨県	富士河口湖町	○	○		○	○	○	○	○	○	○		○		○	○	○	○	○	○	○	○	○		○
山梨県	小菅村			○																					
山梨県	丹波山村			○																					
長野県	長野市		○		○				○	○	○		○		○	○	○	○	○	○	○	○	○		○
長野県	松本市	○	○		○				○	○	○		○		○	○	○	○	○	○	○	○	○		○
長野県	上田市	○	○		○	○	○	○	○	○	○		○		○	○	○	○	○	○	○	○	○		○
長野県	岡谷市	○	○		○				○	○	○		○		○	○	○	○	○	○	○	○	○		○
長野県	飯田市	○	○		○				○	○	○		○		○	○	○	○	○	○	○	○	○		○
長野県	諏訪市	○	○		○				○	○	○		○		○	○	○	○	○	○	○	○	○		○
長野県	須坂市	○	○		○				○	○	○		○		○	○	○	○	○	○	○	○	○		○
長野県	小諸市	○	○		○	○	○	○	○	○	○		○		○	○	○	○	○	○	○	○	○		○
長野県	伊那市		○		○				○	○	○		○		○	○	○	○	○	○	○	○	○		○
長野県	駒ヶ根市	○	○		○				○	○	○		○		○	○	○	○	○	○	○	○	○		○
長野県	中野市	○	○		○	○	○	○	○	○	○		○		○	○	○	○	○	○	○	○	○		○
長野県	大町市	○	○		○				○	○	○		○		○	○	○	○	○	○	○	○	○		○
長野県	飯山市		○		○				○	○	○		○		○	○	○	○	○	○	○	○	○		○
長野県	茅野市	○	○		○	○	○	○	○	○	○		○		○	○	○	○	○	○	○	○	○		○
長野県	塩尻市	○	○		○				○	○	○		○		○	○	○	○	○	○	○	○	○		○
長野県	佐久市	○	○		○				○	○	○		○		○	○	○	○	○	○	○	○	○		○
長野県	千曲市	○	○		○				○	○	○		○		○	○	○	○	○	○	○	○	○		○
長野県	東御市	○	○		○	○	○	○	○	○	○		○		○	○	○	○	○	○	○	○	○		○
長野県	安曇野市	○	○		○				○	○	○		○		○	○	○	○	○	○	○	○	○		○
長野県	小海町	○	○		○				○	○	○		○		○	○	○	○	○	○	○	○	○		○
長野県	川上村			○																					
長野県	南牧村	○	○		○	○			○	○	○		○		○	○	○	○	○	○	○	○	○		○
長野県	南相木村			○																					
長野県	北相木村	○	○		○	○	○	○	○	○	○		○		○	○	○	○	○	○	○	○	○		○
長野県	佐久穂町	○	○		○	○	○	○	○	○	○		○		○	○	○	○	○	○	○	○	○		○
長野県	軽井沢町	○	○		○	○	○	○	○	○	○		○		○	○	○	○	○	○	○	○	○		○
長野県	御代田町	○	○		○	○	○	○	○	○	○		○		○	○	○	○	○	○	○	○	○		○
長野県	立科町	○	○		○	○	○	○	○	○	○		○		○	○	○	○	○	○	○	○	○		○
長野県	青木村	○	○		○				○	○	○		○		○	○	○	○	○	○	○	○	○		○
長野県	長和町	○	○		○																				
長野県	下諏訪町	○	○		○				○	○	○		○		○	○	○	○	○	○	○	○	○		○
長野県	富士見町	○	○		○				○	○	○		○		○	○	○	○	○	○	○	○	○		○
長野県	原村	○	○		○				○	○	○		○		○	○	○	○	○	○	○	○	○		○
長野県	辰野町	○	○		○	○	○	○	○	○	○		○		○	○	○	○	○	○	○	○	○		○
長野県	箕輪町	○	○		○				○	○	○		○		○	○	○	○	○	○	○	○	○		○
長野県	飯島町	○	○		○				○	○	○		○		○	○	○	○	○	○	○	○	○		○
長野県	南箕輪村		○		○				○	○	○		○		○	○	○	○	○	○	○	○	○		○
長野県	中川村	○	○		○				○	○	○		○		○	○	○	○	○	○	○	○	○		○
長野県	宮田村	○			○				○	○															

都道府県名	市区町村名	高齢者											障害者													
		助成制度の有無			申立者別の助成対象			類型別の助成対象			資力別の助成対象		助成制度の有無			申立者別の助成対象			類型別の助成対象			資力別の助成対象				
		申立費用	報酬	いずれも未実施	市区町村長申立	本人	親族	その他	後見	保佐	補助	生活保護のみ	生活保護以外も可	申立費用	報酬	いずれも未実施	市区町村長申立	本人	親族	その他	後見	保佐	補助	生活保護のみ	生活保護以外も可	
長野県	麻績村	○	○		○				○	○	○			○	○		○				○	○	○			○
長野県	生坂村	○	○		○	○	○		○	○	○			○	○		○	○	○		○	○	○			○
長野県	山形村	○	○		○	○	○		○	○	○			○	○		○	○	○		○	○	○			○
長野県	朝日村	○	○		○				○	○	○			○	○		○				○	○	○			○
長野県	筑北村	○	○		○				○	○	○			○	○		○				○	○	○			○
長野県	池田町	○	○		○				○	○	○			○	○		○				○	○	○			○
長野県	松川村	○	○		○	○	○	○	○	○	○			○	○		○	○	○		○	○	○			○
長野県	白馬村	○	○		○				○	○	○			○	○		○				○	○	○			○
長野県	小谷村	○	○		○				○	○	○			○	○		○				○	○	○			○
長野県	坂城町	○	○		○				○	○	○			○	○		○				○	○	○			○
長野県	小布施町	○			○				○	○	○			○	○		○				○	○	○			○
長野県	高山村	○	○		○				○	○	○	○		○	○		○	○	○		○	○	○	○		○
長野県	山ノ内町	○	○		○				○	○	○			○	○		○				○	○	○			○
長野県	木島平村		○		○	○	○	○	○	○	○			○	○		○	○	○		○	○	○			○
長野県	野沢温泉村			○	○				○	○	○			○	○		○				○	○	○			○
長野県	信濃町	○	○		○	○		○	○	○	○			○	○		○				○	○	○			○
長野県	小川村	○	○		○				○	○	○			○	○		○	○	○		○	○	○			○
長野県	飯綱町	○			○				○	○	○	○		○	○		○				○	○	○			○
長野県	栄村	○	○		○				○	○	○			○	○		○				○	○	○			○
岐阜県	岐阜市	○	○		○	○	○	○	○	○	○			○	○		○	○	○		○	○	○			○
岐阜県	羽島市	○	○		○	○	○	○	○	○	○			○	○		○	○	○		○	○	○			○
岐阜県	各務原市	○	○		○				○	○	○			○	○		○				○	○	○			○
岐阜県	山県市	○	○		○	○	○	○	○	○	○			○	○		○	○	○		○	○	○			○
岐阜県	瑞穂市	○			○				○	○	○			○	○		○				○	○	○			○
岐阜県	本巣市	○	○		○	○	○	○	○	○	○			○	○		○				○	○	○			○
岐阜県	岐南町	○			○				○	○	○			○	○		○				○	○	○			○
岐阜県	笠松町	○	○		○	○	○	○	○	○	○			○	○		○	○	○		○	○	○			○
岐阜県	本巣郡北方町	○			○				○	○	○			○	○		○				○	○	○			○
岐阜県	大垣市	○	○		○	○	○	○	○	○	○			○	○		○	○	○		○	○	○			○
岐阜県	海津市	○	○		○				○	○	○	○		○	○		○				○	○	○	○		○
岐阜県	養老町	○	○		○				○	○	○			○	○		○				○	○	○			○
岐阜県	揖斐川町	○	○		○	○	○	○	○	○	○			○	○		○	○	○		○	○	○			○
岐阜県	大野町	○			○				○	○	○	○		○	○		○				○	○	○			○
岐阜県	池田町	○	○		○	○	○	○	○	○	○			○	○		○	○	○		○	○	○			○
岐阜県	神戸町	○	○		○				○	○	○			○	○		○				○	○	○			○
岐阜県	垂井町	○	○		○				○	○	○			○	○		○				○	○	○			○
岐阜県	関ヶ原町	○	○		○				○	○	○			○	○		○				○	○	○			○
岐阜県	安八町	○			○				○	○	○			○	○		○				○	○	○			○
岐阜県	安八郡輪之内町	○	○		○				○	○	○			○	○		○				○	○	○			○
岐阜県	可児市	○	○		○	○	○	○	○	○	○			○	○		○	○	○		○	○	○			○
岐阜県	関市	○	○		○				○	○	○			○	○		○				○	○	○			○
岐阜県	美濃市	○	○		○				○	○	○			○	○		○				○	○	○			○
岐阜県	郡上市	○	○		○				○	○	○			○	○		○				○	○	○			○
岐阜県	美濃加茂市	○	○		○				○	○	○			○	○		○				○	○	○			○
岐阜県	富加町			○																						
岐阜県	八百津町	○	○		○	○	○	○	○	○	○			○	○		○	○	○		○	○	○			○
岐阜県	坂祝町	○	○		○				○	○	○			○	○		○				○	○	○			○
岐阜県	七宗町	○	○		○	○	○	○	○	○	○			○	○		○				○	○	○			○
岐阜県	川辺町	○	○		○				○	○	○			○	○		○				○	○	○			○
岐阜県	白川町			○																						
岐阜県	東白川村	○	○		○	○	○	○	○	○	○			○	○		○	○	○		○	○	○			○
岐阜県	御嵩町	○	○		○	○	○	○	○	○	○			○	○		○	○	○		○	○	○			○
岐阜県	中津川市	○	○		○	○	○	○	○	○	○			○	○		○	○	○		○	○	○			○
岐阜県	多治見市	○	○		○				○	○	○			○	○		○				○	○	○			○
岐阜県	恵那市	○	○		○	○	○	○	○	○	○			○	○		○				○	○	○			○
岐阜県	瑞浪市	○			○				○	○	○			○	○		○				○	○	○			○
岐阜県	土岐市			○																						
岐阜県	高山市	○	○		○				○	○	○	○		○	○		○				○	○	○	○		○
岐阜県	飛騨市	○	○		○	○	○	○	○	○	○			○	○		○	○	○		○	○	○			○
岐阜県	下呂市	○	○		○				○	○	○			○	○		○				○	○	○			○
岐阜県	白川村			○																						
静岡県	静岡市	○	○		○	○	○	○	○	○	○			○	○		○	○	○		○	○	○			○
静岡県	浜松市	○	○		○	○	○	○	○	○	○			○	○		○	○	○		○	○	○			○
静岡県	沼津市	○	○		○				○	○	○			○	○		○				○	○	○			○
静岡県	熱海市	○	○		○	○	○	○	○	○	○			○	○		○				○	○	○			○
静岡県	三島市	○	○		○				○	○	○			○	○		○				○	○	○			○
静岡県	富士宮市	○	○		○	○	○	○	○	○	○			○	○		○	○	○		○	○	○			○
静岡県	伊東市	○	○		○	○	○	○	○	○	○			○	○		○	○	○		○	○	○			○
静岡県	島田市	○	○		○	○	○	○	○	○	○			○	○		○	○	○		○	○	○			○
静岡県	富士市		○		○	○	○	○	○	○	○			○	○		○	○	○		○	○	○			○
静岡県	磐田市	○	○		○	○	○	○	○	○	○			○	○		○	○	○		○	○	○			○
静岡県	焼津市	○	○		○	○	○	○	○	○	○			○	○		○	○	○		○	○	○			○
静岡県	掛川市	○	○		○	○	○	○	○	○	○			○	○		○	○	○		○	○	○			○
静岡県	藤枝市	○	○		○	○	○	○	○	○	○			○	○		○	○	○		○	○	○			○
静岡県	御殿場市	○	○		○				○	○	○			○	○		○				○	○	○			○
静岡県	袋井市	○	○		○	○	○	○	○	○	○			○	○		○	○	○		○	○	○			○
静岡県	下田市	○	○		○				○	○	○			○	○		○				○	○	○			○
静岡県	裾野市		○		○	○	○	○	○	○	○			○	○		○	○	○		○	○	○			○
静岡県	湖西市		○		○	○	○	○	○	○	○			○	○		○	○	○		○	○	○			○
静岡県	伊豆市	○	○		○	○	○	○	○	○	○			○	○		○				○	○	○			○
静岡県	御前崎市	○	○		○																					

都道府県名	市区町村名	高齢者												障害者												
		助成制度の有無			申立者別の助成対象			類型別の助成対象			資力別の助成対象		助成制度の有無			申立者別の助成対象			類型別の助成対象			資力別の助成対象				
		申立費用	報酬	いずれも未実施	市区町村長申立	本人	親族	その他	後見	保佐	補助	生活保護のみ	生活保護以外も可	申立費用	報酬	いずれも未実施	市区町村長申立	本人	親族	その他	後見	保佐	補助	生活保護のみ	生活保護以外も可	
京都府	京都市	○	○		○	○	○	○	○	○			○	○		○	○	○	○	○	○	○			○	○
京都府	福知山市	○	○		○	○	○	○	○	○			○	○		○	○	○	○	○	○	○			○	○
京都府	舞鶴市	○	○		○	○	○	○	○	○			○	○		○	○	○	○	○	○	○			○	○
京都府	綾部市	○	○		○	○	○	○	○	○			○	○		○	○	○	○	○	○	○			○	○
京都府	宇治市	○	○		○	○	○	○	○	○			○	○		○	○	○	○	○	○	○			○	○
京都府	宮津市	○	○		○	○	○	○	○	○			○	○		○	○	○	○	○	○	○			○	○
京都府	亀岡市	○	○		○	○	○	○	○	○			○	○		○	○	○	○	○	○	○			○	○
京都府	城陽市	○	○		○	○	○	○	○	○			○	○		○	○	○	○	○	○	○			○	○
京都府	向日市	○	○		○	○	○	○	○	○			○	○		○	○	○	○	○	○	○			○	○
京都府	長岡京市	○	○		○	○	○	○	○	○			○	○		○	○	○	○	○	○	○			○	○
京都府	八幡市	○	○		○	○	○	○	○	○			○	○		○	○	○	○	○	○	○			○	○
京都府	京田辺市	○	○		○	○	○	○	○	○			○	○		○	○	○	○	○	○	○			○	○
京都府	京丹後市	○	○		○	○	○	○	○	○			○	○		○	○	○	○	○	○	○			○	○
京都府	南丹市	○	○		○	○	○	○	○	○			○	○		○	○	○	○	○	○	○			○	○
京都府	大山崎町	○	○		○	○	○	○	○	○			○	○		○	○	○	○	○	○	○			○	○
京都府	久御山町	○	○		○	○	○	○	○	○			○	○		○	○	○	○	○	○	○			○	○
京都府	木津川市	○	○		○	○	○	○	○	○			○	○		○	○	○	○	○	○	○			○	○
京都府	井手町	○	○		○	○	○	○	○	○			○	○		○	○	○	○	○	○	○			○	○
京都府	宇治田原町	○	○		○	○	○	○	○	○			○	○		○	○	○	○	○	○	○			○	○
京都府	笠置町	○	○		○	○	○	○	○	○			○	○		○	○	○	○	○	○	○			○	○
京都府	和束町	○	○		○	○	○	○	○	○			○	○		○	○	○	○	○	○	○			○	○
京都府	精華町	○	○		○	○	○	○	○	○			○	○		○	○	○	○	○	○	○			○	○
京都府	南山城村	○	○		○	○	○	○	○	○			○	○		○	○	○	○	○	○	○			○	○
京都府	京丹波町	○	○		○	○	○	○	○	○			○	○		○	○	○	○	○	○	○			○	○
京都府	与謝野町	○	○		○	○	○	○	○	○			○	○		○	○	○	○	○	○	○			○	○
京都府	伊根町	○	○		○	○	○	○	○	○			○	○		○	○	○	○	○	○	○			○	○
大阪府	大阪市	○	○		○	○	○	○	○	○			○	○		○	○	○	○	○	○	○			○	○
大阪府	堺市	○	○		○	○	○	○	○	○			○	○		○	○	○	○	○	○	○			○	○
大阪府	岸和田市	○	○		○	○	○	○	○	○			○	○		○	○	○	○	○	○	○			○	○
大阪府	豊中市	○	○		○	○	○	○	○	○			○	○		○	○	○	○	○	○	○			○	○
大阪府	池田市	○	○		○	○	○	○	○	○			○	○		○	○	○	○	○	○	○			○	○
大阪府	吹田市	○	○		○	○	○	○	○	○			○	○		○	○	○	○	○	○	○			○	○
大阪府	泉大津市	○	○		○	○	○	○	○	○			○	○		○	○	○	○	○	○	○			○	○
大阪府	高槻市	○	○		○	○	○	○	○	○			○	○		○	○	○	○	○	○	○			○	○
大阪府	貝塚市	○	○		○	○	○	○	○	○			○	○		○	○	○	○	○	○	○			○	○
大阪府	守口市	○	○		○	○	○	○	○	○			○	○		○	○	○	○	○	○	○			○	○
大阪府	枚方市	○	○		○	○	○	○	○	○			○	○		○	○	○	○	○	○	○			○	○
大阪府	茨木市	○	○		○	○	○	○	○	○			○	○		○	○	○	○	○	○	○			○	○
大阪府	八尾市	○	○		○	○	○	○	○	○			○	○		○	○	○	○	○	○	○			○	○
大阪府	泉佐野市	○	○		○	○	○	○	○	○			○	○		○	○	○	○	○	○	○			○	○
大阪府	富田林市	○	○		○	○	○	○	○	○			○	○		○	○	○	○	○	○	○			○	○
大阪府	寝屋川市	○	○		○	○	○	○	○	○			○	○		○	○	○	○	○	○	○			○	○
大阪府	河内長野市	○	○		○	○	○	○	○	○			○	○		○	○	○	○	○	○	○			○	○
大阪府	松原市	○	○		○	○	○	○	○	○			○	○		○	○	○	○	○	○	○			○	○
大阪府	大東市	○	○		○	○	○	○	○	○			○	○		○	○	○	○	○	○	○			○	○
大阪府	和泉市	○	○		○	○	○	○	○	○			○	○		○	○	○	○	○	○	○			○	○
大阪府	箕面市	○	○		○	○	○	○	○	○			○	○		○	○	○	○	○	○	○			○	○
大阪府	柏原市	○	○		○	○	○	○	○	○			○	○		○	○	○	○	○	○	○			○	○
大阪府	羽曳野市	○	○		○	○	○	○	○	○			○	○		○	○	○	○	○	○	○			○	○
大阪府	門真市	○	○		○	○	○	○	○	○			○	○		○	○	○	○	○	○	○			○	○
大阪府	摂津市	○	○		○	○	○	○	○	○			○	○		○	○	○	○	○	○	○			○	○
大阪府	高石市	○	○		○	○	○	○	○	○			○	○		○	○	○	○	○	○	○			○	○
大阪府	藤井寺市	○	○		○	○	○	○	○	○			○	○		○	○	○	○	○	○	○			○	○
大阪府	東大阪市	○	○		○	○	○	○	○	○			○	○		○	○	○	○	○	○	○			○	○
大阪府	泉南市	○	○		○	○	○	○	○	○			○	○		○	○	○	○	○	○	○			○	○
大阪府	四條畷市	○	○		○	○	○	○	○	○			○	○		○	○	○	○	○	○	○			○	○
大阪府	交野市	○	○		○	○	○	○	○	○			○	○		○	○	○	○	○	○	○			○	○
大阪府	大阪狭山市	○	○		○	○	○	○	○	○			○	○		○	○	○	○	○	○	○			○	○
大阪府	阪南市	○	○		○	○	○	○	○	○			○	○		○	○	○	○	○	○	○			○	○
大阪府	島本町	○	○		○	○	○	○	○	○			○	○		○	○	○	○	○	○	○			○	○
大阪府	豊能町	○	○		○	○	○	○	○	○			○	○		○	○	○	○	○	○	○			○	○
大阪府	能勢町	○	○		○	○	○	○	○	○			○	○		○	○	○	○	○	○	○			○	○
大阪府	忠岡町	○	○		○	○	○	○	○	○			○	○		○	○	○	○	○	○	○			○	○
大阪府	熊取町	○	○		○	○	○	○	○	○			○	○		○	○	○	○	○	○	○			○	○
大阪府	田尻町	○	○		○	○	○	○	○	○			○	○		○	○	○	○	○	○	○			○	○
大阪府	岬町	○	○		○	○	○	○	○	○			○	○		○	○	○	○	○	○	○			○	○
大阪府	太子町	○	○		○	○	○	○	○	○			○	○		○	○	○	○	○	○	○			○	○
大阪府	河南町	○	○		○	○	○	○	○	○			○	○		○	○	○	○	○	○	○			○	○
大阪府	千早赤阪村	○	○		○	○	○	○	○	○			○	○		○	○	○	○	○	○	○			○	○
兵庫県	神戸市	○	○		○	○	○	○	○	○			○	○		○	○	○	○	○	○	○			○	○
兵庫県	姫路市	○	○		○	○	○	○	○	○			○	○		○	○	○	○	○	○	○			○	○
兵庫県	尼崎市	○	○		○	○	○	○	○	○			○	○		○	○	○	○	○	○	○			○	○
兵庫県	明石市	○	○		○	○	○	○	○	○			○	○		○	○	○	○	○	○	○			○	○
兵庫県	西宮市	○	○		○	○	○	○	○	○			○	○		○	○	○	○	○	○	○			○	○
兵庫県	洲本市	○	○		○	○	○	○	○	○			○	○		○	○	○	○	○	○	○			○	○
兵庫県	芦屋市	○	○		○	○	○	○	○	○			○	○		○	○									

都道府県名	市区町村名	高齢者											障害者											
		助成制度の有無			申立者別の助成対象			類型別の助成対象			資力別の助成対象		助成制度の有無			申立者別の助成対象			類型別の助成対象			資力別の助成対象		
		申立費用	報酬	いずれも未実施	市区町村長申立	本人	親族	その他	後見	保佐	補助	生活保護のみ	生活保護以外も可	申立費用	報酬	いずれも未実施	市区町村長申立	本人	親族	その他	後見	保佐	補助	生活保護のみ
兵庫県	多可町	○	○		○				○	○	○		○		○	○				○	○	○		○
兵庫県	加古郡稲美町	○	○		○				○	○	○		○		○	○				○	○	○		○
兵庫県	播磨町	○	○		○	○	○	○	○	○	○		○		○	○	○	○	○	○	○	○		○
兵庫県	神崎郡市川町	○	○		○				○	○	○		○		○	○				○	○	○		○
兵庫県	福崎町	○	○		○	○	○	○	○	○	○		○		○	○	○	○	○	○	○	○		○
兵庫県	神河町	○	○		○	○	○	○	○	○	○		○		○	○	○	○	○	○	○	○		○
兵庫県	太子町	○	○		○				○	○	○		○		○	○				○	○	○		○
兵庫県	上郡町	○	○		○				○	○	○		○		○	○				○	○	○		○
兵庫県	佐用町	○	○		○	○	○	○	○	○	○		○		○	○	○	○	○	○	○	○		○
兵庫県	香美町	○	○		○				○	○	○		○		○	○				○	○	○		○
兵庫県	新温泉町	○	○		○				○	○	○		○		○	○				○	○	○		○
奈良県	奈良市		○		○				○	○	○		○		○	○				○	○	○		○
奈良県	大和高田市	○	○		○	○	○	○	○	○	○		○		○	○				○	○	○		○
奈良県	大和郡山市		○		○				○	○	○		○		○	○				○	○	○		○
奈良県	天理市	○	○		○	○	○		○	○	○	○	○		○	○				○	○	○		○
奈良県	橿原市	○	○		○				○	○	○		○		○	○				○	○	○		○
奈良県	桜井市	○	○		○				○	○	○		○		○	○				○	○	○		○
奈良県	五條市	○	○		○	○	○	○	○	○	○		○		○	○	○	○	○	○	○	○		○
奈良県	御所市		○		○	○	○	○	○	○	○		○		○	○	○	○	○	○	○	○		○
奈良県	生駒市	○	○		○				○	○	○		○		○	○				○	○	○		○
奈良県	香芝市	○	○		○	○	○	○	○	○	○		○		○	○				○	○	○		○
奈良県	葛城市	○	○		○				○	○	○		○		○	○				○	○	○		○
奈良県	宇陀市	○	○		○				○	○	○		○		○	○				○	○	○		○
奈良県	山添村	○	○		○	○	○	○	○	○	○		○		○	○	○	○	○	○	○	○		○
奈良県	平群町		○		○	○	○	○	○	○	○		○		○	○	○	○	○	○	○	○		○
奈良県	三郷町	○	○		○				○	○	○		○		○	○				○	○	○		○
奈良県	斑鳩町	○	○		○	○			○	○	○		○		○	○				○	○	○		○
奈良県	安堵町	○	○		○				○	○	○	○	○		○	○	○	○	○	○	○	○		○
奈良県	川西町	○	○		○				○	○	○		○		○	○				○	○	○	○	○
奈良県	三宅町	○	○		○				○	○	○		○		○	○				○	○	○		○
奈良県	田原本町	○	○		○				○	○	○		○		○	○				○	○	○		○
奈良県	曽爾村			○											○									
奈良県	御杖村	○	○		○				○	○	○		○		○	○				○	○	○		○
奈良県	高取町	○	○		○				○	○	○	○	○		○	○				○	○	○	○	○
奈良県	明日香村	○	○		○				○	○	○		○		○	○				○	○	○		○
奈良県	上牧町	○	○		○	○	○	○	○	○	○		○		○	○				○	○	○		○
奈良県	王寺町	○	○		○				○	○	○		○		○	○				○	○	○		○
奈良県	広陵町	○	○		○	○	○		○	○	○		○		○	○				○	○	○		○
奈良県	河合町	○	○		○				○	○	○		○		○	○				○	○	○		○
奈良県	吉野町	○	○		○	○	○	○	○	○	○		○		○	○				○	○	○		○
奈良県	大淀町	○	○		○				○	○	○		○		○	○				○	○	○		○
奈良県	下市町	○	○		○	○			○	○	○		○		○	○				○	○	○	○	○
奈良県	黒滝村		○		○	○	○	○	○	○	○		○		○	○	○	○	○	○	○	○		○
奈良県	天川村	○	○		○				○	○	○		○		○	○				○	○	○		○
奈良県	野迫川村			○											○									
奈良県	十津川村	○	○		○	○	○	○	○	○	○		○		○	○				○	○	○		○
奈良県	下北山村			○											○									
奈良県	上北山村			○											○									
奈良県	川上村	○	○		○				○	○	○		○		○	○				○	○	○		○
奈良県	東吉野村	○	○		○	○	○		○	○	○		○		○	○				○	○	○		○
和歌山県	和歌山市	○	○		○				○	○	○		○		○	○				○	○	○		○
和歌山県	海南市	○	○		○	○	○	○	○	○	○		○		○	○	○	○	○	○	○	○		○
和歌山県	橋本市	○	○		○				○	○	○		○		○	○				○	○	○		○
和歌山県	有田市	○	○		○				○	○	○		○		○	○				○	○	○		○
和歌山県	御坊市	○	○		○				○	○	○		○		○	○				○	○	○		○
和歌山県	田辺市	○	○		○				○	○	○		○		○	○				○	○	○		○
和歌山県	新宮市	○	○		○				○	○	○		○		○	○				○	○	○		○
和歌山県	紀の川市	○	○		○				○	○	○		○		○	○				○	○	○		○
和歌山県	岩出市	○	○		○				○	○	○		○		○	○				○	○	○		○
和歌山県	紀美野町	○	○		○	○	○	○	○	○	○		○		○	○	○	○	○	○	○	○		○
和歌山県	かつらぎ町	○	○		○	○	○	○	○	○	○		○		○	○	○	○	○	○	○	○		○
和歌山県	九度山町			○											○									
和歌山県	高野町	○	○		○	○	○	○	○	○	○		○		○	○	○	○	○	○	○	○		○
和歌山県	湯浅町	○	○		○				○	○	○		○		○	○				○	○	○		○
和歌山県	広川町	○	○		○				○	○	○		○		○	○				○	○	○		○
和歌山県	有田川町	○	○		○	○	○	○	○	○	○		○		○	○	○	○	○	○	○	○		○
和歌山県	美浜町	○	○		○				○	○	○		○		○	○				○	○	○		○
和歌山県	日高町	○	○		○				○	○	○		○		○	○				○	○	○		○
和歌山県	由良町	○	○		○				○	○	○		○		○	○				○	○	○	○	○
和歌山県	印南町			○											○									
和歌山県	みなべ町	○	○		○				○	○	○		○		○	○	○	○	○	○	○	○		○
和歌山県	日高川町	○	○		○				○	○	○		○		○	○				○	○	○		○
和歌山県	白浜町	○	○		○	○	○	○	○	○	○		○		○	○	○	○	○	○	○	○		○
和歌山県	上富田町	○	○		○				○	○	○		○		○	○				○	○	○		○
和歌山県	すさみ町	○	○		○	○	○	○	○	○	○		○		○	○	○	○	○	○	○	○		○
和歌山県	那智勝浦町	○	○		○				○	○	○		○		○	○				○	○	○		○
和歌山県	太地町	○	○		○				○	○	○		○		○	○				○	○	○		○
和歌山県	古座川町	○	○		○				○	○	○		○		○	○				○	○	○		○
和歌山県	北山村			○											○									
和歌山県	串本町			○											○									
鳥取県	鳥取市	○	○		○	○	○		○	○	○		○		○	○				○	○	○		○
鳥取県	米子市	○	○		○	○	○	○	○	○	○		○		○	○				○	○	○		○
鳥取県	倉吉市	○	○		○	○	○	○	○	○	○		○		○	○	○	○	○	○	○	○		○
鳥取県	境港市	○	○		○				○	○	○		○		○	○				○	○	○		○
鳥取県	岩美町	○	○		○	○	○	○	○	○	○		○		○	○	○	○	○	○	○	○		○
鳥取県	八頭町	○	○		○																			

都道府県名	市区町村名	高齢者												障害者											
		助成制度の有無			申立者別の助成対象			類型別の助成対象			資力別の助成対象		助成制度の有無			申立者別の助成対象			類型別の助成対象			資力別の助成対象			
		申立費用	報酬	いずれも未実施	市区町村長申立	本人	親族	その他	後見	保佐	補助	生活保護のみ	生活保護以外も可	申立費用	報酬	いずれも未実施	市区町村長申立	本人	親族	その他	後見	保佐	補助	生活保護のみ	生活保護以外も可
島根県	松江市	○	○		○	○	○	○	○	○	○		○	○		○	○	○	○	○	○	○		○	○
島根県	浜田市		○		○	○	○	○	○	○	○		○	○		○	○	○	○	○	○	○		○	○
島根県	出雲市		○		○	○	○	○	○	○	○		○	○		○	○	○	○	○	○	○		○	○
島根県	益田市		○		○				○	○	○	○		○	○		○			○	○	○		○	○
島根県	大田市	○	○		○				○	○	○	○		○	○		○			○	○	○		○	○
島根県	安来市	○	○		○				○	○	○	○	○		○	○		○			○	○	○	○	○
島根県	江津市	○	○		○	○	○	○	○	○	○		○	○		○	○	○	○	○	○	○		○	○
島根県	雲南市	○	○		○	○	○	○	○	○	○		○	○		○	○	○	○	○	○	○		○	○
島根県	奥出雲町	○	○		○	○	○	○	○	○	○		○	○		○	○	○	○	○	○	○		○	○
島根県	飯南町	○	○		○	○	○	○	○	○	○		○	○		○	○	○	○	○	○	○		○	○
島根県	川本町	○	○		○	○	○	○	○	○	○		○	○		○	○	○	○	○	○	○		○	○
島根県	美郷町	○	○		○	○	○	○	○	○	○		○	○		○	○	○	○	○	○	○		○	○
島根県	邑南町	○	○		○	○	○	○	○	○	○		○	○		○	○	○	○	○	○	○		○	○
島根県	津和野町	○	○		○	○	○	○	○	○	○	○		○	○		○	○	○	○	○	○		○	○
島根県	吉賀町	○	○		○	○	○	○	○	○	○		○	○		○	○	○	○	○	○	○		○	○
島根県	海士町			○											○										
島根県	西ノ島町	○	○		○	○	○	○	○	○	○		○	○		○	○	○	○	○	○	○		○	○
島根県	知夫村			○											○										
島根県	隠岐の島町	○	○		○				○	○	○		○	○		○	○	○	○	○	○	○		○	○
岡山県	岡山市	○	○		○				○	○	○		○	○		○	○	○	○	○	○	○		○	○
岡山県	倉敷市		○		○	○	○	○	○	○	○		○	○		○	○	○	○	○	○	○		○	○
岡山県	津山市	○	○		○				○	○	○		○	○		○	○	○	○	○	○	○		○	○
岡山県	玉野市	○	○		○	○	○	○	○	○	○		○	○		○	○	○	○	○	○	○		○	○
岡山県	笠岡市		○		○	○	○	○	○	○	○		○	○		○	○	○	○	○	○	○		○	○
岡山県	井原市	○	○		○	○	○	○	○	○	○		○	○		○	○	○	○	○	○	○		○	○
岡山県	総社市	○	○		○	○	○	○	○	○	○		○	○		○	○	○	○	○	○	○		○	○
岡山県	高梁市	○	○		○	○	○	○	○	○	○		○	○		○	○	○	○	○	○	○		○	○
岡山県	新見市	○	○		○	○	○	○	○	○	○		○	○		○	○	○	○	○	○	○		○	○
岡山県	備前市	○	○		○	○	○	○	○	○	○		○	○		○	○	○	○	○	○	○		○	○
岡山県	瀬戸内市	○	○		○	○	○	○	○	○	○		○	○		○	○	○	○	○	○	○		○	○
岡山県	赤磐市	○	○		○	○	○	○	○	○	○		○	○		○	○	○	○	○	○	○		○	○
岡山県	真庭市	○	○		○	○	○	○	○	○	○		○	○		○	○	○	○	○	○	○		○	○
岡山県	美作市	○	○		○	○	○	○	○	○	○		○	○		○	○	○	○	○	○	○		○	○
岡山県	浅口市	○	○		○	○	○	○	○	○	○		○	○		○	○	○	○	○	○	○		○	○
岡山県	和気町	○	○		○	○	○	○	○	○	○		○	○		○	○	○	○	○	○	○		○	○
岡山県	早島町	○	○		○	○	○	○	○	○	○		○	○		○	○	○	○	○	○	○		○	○
岡山県	里庄町	○	○		○	○	○	○	○	○	○		○	○		○	○	○	○	○	○	○		○	○
岡山県	矢掛町	○	○		○	○	○	○	○	○	○		○	○		○	○	○	○	○	○	○		○	○
岡山県	新庄村			○											○										
岡山県	鏡野町	○	○		○	○	○	○	○	○	○		○	○		○	○	○	○	○	○	○		○	○
岡山県	勝央町	○	○		○				○	○	○		○	○		○	○	○	○	○	○	○		○	○
岡山県	奈義町	○	○		○	○	○	○	○	○	○		○	○		○	○	○	○	○	○	○		○	○
岡山県	西粟倉村	○			○				○	○	○		○	○		○	○	○	○	○	○	○		○	○
岡山県	久米南町	○	○		○	○	○	○	○	○	○		○	○		○	○	○	○	○	○	○		○	○
岡山県	美咲町				○				○	○	○		○	○		○	○	○	○	○	○	○		○	○
岡山県	吉備中央町	○	○		○				○	○	○		○	○		○	○	○	○	○	○	○		○	○
広島県	広島市		○		○	○	○	○	○	○	○		○	○		○	○	○	○	○	○	○		○	○
広島県	呉市	○	○		○	○	○	○	○	○	○		○	○		○	○	○	○	○	○	○		○	○
広島県	竹原市	○	○		○				○	○	○		○	○		○	○	○	○	○	○	○		○	○
広島県	三原市	○	○		○				○	○	○		○	○		○	○	○	○	○	○	○		○	○
広島県	尾道市	○	○		○	○	○	○	○	○	○		○	○		○	○	○	○	○	○	○		○	○
広島県	福山市	○	○		○	○	○	○	○	○	○	○		○	○		○	○	○	○	○	○		○	○
広島県	府中市	○	○		○				○	○	○		○	○		○	○	○	○	○	○	○		○	○
広島県	三次市	○	○		○	○	○	○	○	○	○	○		○	○		○	○	○	○	○	○		○	○
広島県	庄原市	○	○		○	○	○	○	○	○	○		○	○		○	○	○	○	○	○	○		○	○
広島県	大竹市	○	○		○				○	○	○		○	○		○	○	○	○	○	○	○		○	○
広島県	東広島市		○		○	○	○	○	○	○	○		○	○		○	○	○	○	○	○	○		○	○
広島県	廿日市市	○	○		○	○	○	○	○	○	○		○	○		○	○	○	○	○	○	○		○	○
広島県	安芸高田市	○	○		○	○	○	○	○	○	○		○	○		○	○	○	○	○	○	○		○	○
広島県	江田島市	○	○		○	○	○	○	○	○	○		○	○		○	○	○	○	○	○	○		○	○
広島県	府中町	○	○		○				○	○	○		○	○		○	○	○	○	○	○	○		○	○
広島県	海田町	○	○		○				○	○	○		○	○		○	○	○	○	○	○	○		○	○
広島県	熊野町	○	○		○	○	○	○	○	○	○		○	○		○	○	○	○	○	○	○		○	○
広島県	坂町	○	○		○				○	○	○		○	○		○	○	○	○	○	○	○		○	○
広島県	安芸太田町		○		○	○	○	○	○	○	○		○	○		○	○	○	○	○	○	○		○	○
広島県	北広島町	○	○		○	○	○	○	○	○	○		○	○		○	○	○	○	○	○	○		○	○
広島県	大崎上島町	○	○		○				○	○	○		○	○		○	○	○	○	○	○	○		○	○
広島県	世羅町	○	○		○	○	○	○	○	○	○		○	○		○	○	○	○	○	○	○		○	○
広島県	神石高原町	○	○		○				○	○	○		○	○		○	○	○	○	○	○	○		○	○
山口県	下関市	○	○		○				○	○	○		○	○		○	○	○	○	○	○	○		○	○
山口県	宇部市	○	○		○	○	○	○	○	○	○		○	○		○	○	○	○	○	○	○		○	○
山口県	山口市	○	○		○				○	○	○		○	○		○	○	○	○	○	○	○		○	○
山口県	萩市	○	○		○				○	○	○		○	○		○	○	○	○	○	○	○		○	○
山口県	防府市	○	○		○	○	○	○	○	○	○		○	○		○	○	○	○	○	○	○		○	○
山口県	下松市	○	○		○	○	○	○	○	○	○		○	○		○	○	○	○	○	○	○		○	○
山口県	岩国市	○	○		○	○	○	○	○	○	○		○	○		○	○	○	○	○	○	○		○	○
山口県	光市	○	○		○	○	○	○	○	○	○		○	○		○	○	○	○	○	○	○		○	○
山口県	長門市	○	○		○	○	○	○	○	○	○		○	○		○	○	○	○	○	○	○		○	○
山口県	柳井市	○	○																						

都道府県名	市区町村名	高齢者											障害者											
		助成制度の有無			申立者別の助成対象			類型別の助成対象			資力別の助成対象		助成制度の有無			申立者別の助成対象			類型別の助成対象			資力別の助成対象		
		申立費用	報酬	いずれも未実施	市区町村長申立	本人	親族	その他	後見	保佐	補助	生活保護のみ	生活保護以外も可	申立費用	報酬	いずれも未実施	市区町村長申立	本人	親族	その他	後見	保佐	補助	生活保護のみ
徳島県	石井町	○	○		○				○	○	○		○		○					○	○	○		○
徳島県	神山町	○			○				○	○	○		○		○					○	○	○		○
徳島県	那賀町	○	○		○				○	○	○		○		○					○	○	○		○
徳島県	牟岐町	○	○		○				○	○	○		○		○					○	○	○		○
徳島県	美波町	○	○		○	○	○	○	○	○	○		○		○	○	○	○	○	○	○	○		○
徳島県	海陽町	○	○		○	○	○	○	○	○	○		○		○	○	○	○	○	○	○	○		○
徳島県	松茂町	○	○		○				○	○	○		○		○					○	○	○		○
徳島県	北島町	○	○		○				○	○	○	○	○		○					○	○	○	○	○
徳島県	藍住町	○	○		○				○	○	○		○		○					○	○	○		○
徳島県	板野町	○	○		○				○	○	○		○		○					○	○	○		○
徳島県	板野郡上板町	○			○				○	○	○		○		○					○	○	○		○
徳島県	つるぎ町	○			○				○	○	○		○		○					○	○	○	○	○
徳島県	東みよし町	○	○		○				○	○	○		○		○					○	○	○		○
香川県	高松市	○	○		○	○	○	○	○	○	○		○		○	○	○	○	○	○	○	○		○
香川県	丸亀市	○	○		○	○	○	○	○	○	○		○		○	○	○	○	○	○	○	○		○
香川県	坂出市	○	○		○	○	○	○	○	○	○		○		○	○	○	○	○	○	○	○		○
香川県	善通寺市	○	○		○	○	○	○	○	○	○		○		○	○	○	○	○	○	○	○		○
香川県	観音寺市	○	○		○	○	○	○	○	○	○		○		○	○	○	○	○	○	○	○		○
香川県	さぬき市	○	○		○	○	○	○	○	○	○		○		○	○	○	○	○	○	○	○		○
香川県	東かがわ市	○	○		○	○	○	○	○	○	○		○		○	○	○	○	○	○	○	○		○
香川県	三豊市	○	○		○	○	○	○	○	○	○		○		○	○	○	○	○	○	○	○		○
香川県	土庄町	○	○		○	○	○	○	○	○	○	○	○		○	○	○	○	○	○	○	○	○	○
香川県	小豆島町	○	○		○	○	○	○	○	○	○		○		○	○	○	○	○	○	○	○		○
香川県	三木町	○	○		○				○	○	○		○		○					○	○	○		○
香川県	直島町	○	○		○	○	○	○	○	○	○	○	○		○	○	○	○	○	○	○	○	○	○
香川県	宇多津町	○	○		○				○	○	○		○		○					○	○	○		○
香川県	綾川町	○	○		○				○	○	○		○		○					○	○	○		○
香川県	琴平町	○	○		○				○	○	○		○		○					○	○	○		○
香川県	多度津町	○	○		○	○	○	○	○	○	○		○		○	○	○	○	○	○	○	○		○
香川県	まんのう町	○	○		○				○	○	○		○		○					○	○	○		○
愛媛県	松山市	○	○		○	○	○	○	○	○	○		○		○	○	○	○	○	○	○	○		○
愛媛県	今治市	○	○		○				○	○	○		○		○					○	○	○		○
愛媛県	宇和島市	○	○		○				○	○	○		○		○					○	○	○		○
愛媛県	八幡浜市	○	○		○	○	○	○	○	○	○		○		○	○	○	○	○	○	○	○		○
愛媛県	新居浜市	○	○		○				○	○	○		○		○					○	○	○		○
愛媛県	西条市	○	○		○				○	○	○		○		○					○	○	○		○
愛媛県	大洲市	○	○		○				○	○	○		○		○					○	○	○		○
愛媛県	伊予市	○	○		○				○	○	○		○		○					○	○	○		○
愛媛県	四国中央市	○	○		○	○	○	○	○	○	○		○		○	○	○	○	○	○	○	○		○
愛媛県	西予市	○	○		○	○	○	○	○	○	○		○		○	○	○	○	○	○	○	○		○
愛媛県	東温市	○	○		○				○	○	○		○		○					○	○	○		○
愛媛県	上島町	○	○		○				○	○	○		○		○					○	○	○		○
愛媛県	久万高原町	○	○		○	○	○	○	○	○	○		○		○	○	○	○	○	○	○	○		○
愛媛県	松前町	○	○		○				○	○	○		○		○					○	○	○		○
愛媛県	砥部町	○	○		○				○	○	○		○		○					○	○	○		○
愛媛県	内子町	○	○		○				○	○	○		○		○					○	○	○		○
愛媛県	伊方町	○	○		○	○	○	○	○	○	○		○		○	○	○	○	○	○	○	○		○
愛媛県	松野町	○	○		○				○	○	○		○		○					○	○	○		○
愛媛県	鬼北町	○	○		○				○	○	○		○		○					○	○	○		○
愛媛県	愛南町	○	○		○				○	○	○		○		○					○	○	○		○
高知県	高知市	○	○		○				○	○	○		○		○					○	○	○		○
高知県	室戸市	○	○		○				○	○	○		○		○					○	○	○		○
高知県	安芸市	○	○		○	○	○	○	○	○	○		○		○	○	○				○	○		○
高知県	南国市	○	○		○	○	○	○	○	○	○		○		○	○	○				○	○		○
高知県	土佐市	○	○		○	○	○	○	○	○	○		○		○	○	○	○			○	○		○
高知県	須崎市	○	○		○				○	○	○		○		○					○	○	○		○
高知県	宿毛市	○	○		○				○	○	○		○		○					○	○	○		○
高知県	土佐清水市	○	○		○	○	○	○	○	○	○		○		○	○	○	○			○	○		○
高知県	四万十市	○	○		○	○	○	○	○	○	○		○		○	○	○	○			○	○		○
高知県	香南市	○	○		○	○	○	○	○	○	○		○		○	○	○	○			○	○		○
高知県	香美市	○	○		○				○	○	○		○		○					○	○	○		○
高知県	東洋町	○	○		○	○	○	○	○	○	○		○		○	○	○	○			○	○		○
高知県	芸西村	○	○		○	○	○	○	○	○	○		○		○	○	○	○			○	○		○
高知県	本山町	○	○		○	○	○	○	○	○	○		○		○	○	○	○			○	○		○
高知県	大豊町	○	○		○	○	○	○	○	○	○		○		○	○	○	○			○	○		○
高知県	土佐町	○	○		○	○	○	○	○	○	○		○		○	○	○	○			○	○		○
高知県	大川村	○	○		○				○	○	○		○		○					○	○	○		○
高知県	いの町	○	○		○				○	○	○		○		○					○	○	○		○
高知県	仁淀川町	○	○		○				○	○	○		○		○					○	○	○		○
高知県	中土佐町		○		○	○	○	○	○	○	○				○	○	○	○			○	○		○
高知県	佐川町			○																				
高知県	越知町	○	○		○				○	○	○		○		○					○	○	○		○
高知県	椿原町	○	○		○	○	○	○	○	○	○		○		○	○	○	○			○	○		○
高知県	日高村	○	○		○				○	○	○		○		○					○	○	○		○
高知県	津野町			○																				
高知県	四万十町	○	○		○	○	○	○	○	○	○		○		○	○	○	○			○	○		○
高知県	大月町	○	○		○	○	○	○	○	○	○		○		○	○	○	○			○	○		○
高知県	三原村	○	○		○				○	○	○	○	○		○					○	○	○	○	○
高知県	黒潮町	○	○		○				○	○	○		○		○					○	○	○		○
高知県	奈半利町	○	○		○	○	○	○	○	○	○		○		○	○	○	○			○	○		○
高知県	田野町	○	○		○	○	○	○	○	○	○		○		○	○	○	○			○	○		○
高知県	安田町	○	○		○	○	○	○	○	○	○		○		○	○	○	○			○	○		○
高知県	北川村	○	○		○	○	○	○	○	○	○		○		○	○	○	○			○	○		○
高知県	馬路村	○	○		○	○	○	○	○	○	○		○		○	○	○	○			○	○		○
福岡県	北九州市	○	○																					

都道府県名	市区町村名	高齢者											障害者											
		助成制度の有無			申立者別の助成対象			類型別の助成対象			資力別の助成対象		助成制度の有無			申立者別の助成対象			類型別の助成対象			資力別の助成対象		
		申立費用	報酬	いずれも未実施	市区町村長申立	本人	親族	その他	後見	保佐	補助	生活保護のみ	生活保護以外も可	申立費用	報酬	いずれも未実施	市区町村長申立	本人	親族	その他	後見	保佐	補助	生活保護のみ
福岡県	筑紫野市	○	○		○				○	○	○		○		○					○	○	○		○
福岡県	春日市	○	○		○				○	○	○		○		○					○	○	○		○
福岡県	大野城市	○	○		○				○	○	○		○		○					○	○	○		○
福岡県	宗像市	○	○		○	○	○	○	○	○	○		○		○		○	○	○	○	○	○		○
福岡県	太宰府市	○	○		○				○	○	○		○		○					○	○	○		○
福岡県	古賀市	○	○		○				○	○	○		○		○					○	○	○		○
福岡県	福津市	○	○		○	○	○	○	○	○	○		○		○		○	○	○	○	○	○		○
福岡県	うきは市	○	○		○				○	○	○		○		○					○	○	○		○
福岡県	宮若市	○	○		○				○	○	○		○		○					○	○	○		○
福岡県	嘉麻市	○	○		○				○	○	○		○		○					○	○	○		○
福岡県	朝倉市	○	○		○				○	○	○		○		○					○	○	○		○
福岡県	みやま市	○	○		○				○	○	○		○		○					○	○	○	○	○
福岡県	糸島市	○	○		○				○	○	○		○		○					○	○	○		○
福岡県	那珂川市	○	○		○				○	○	○		○		○					○	○	○		○
福岡県	宇美町	○	○		○				○	○	○		○		○					○	○	○		○
福岡県	篠栗町	○	○		○				○	○	○		○		○					○	○	○		○
福岡県	志免町	○	○		○	○	○	○	○	○	○		○		○		○	○	○	○	○	○		○
福岡県	須恵町	○	○		○				○	○	○		○		○					○	○	○		○
福岡県	新宮町	○	○		○				○	○	○		○		○					○	○	○		○
福岡県	久山町	○	○		○	○	○	○	○	○	○		○		○		○	○	○	○	○	○		○
福岡県	粕屋町	○	○		○				○	○	○		○		○					○	○	○		○
福岡県	芦屋町	○	○		○				○	○	○		○		○					○	○	○		○
福岡県	水巻町	○	○		○	○	○	○	○	○	○		○		○		○	○	○	○	○	○		○
福岡県	岡垣町	○	○		○	○	○	○	○	○	○		○		○		○	○	○	○	○	○		○
福岡県	遠賀町	○	○		○				○	○	○		○		○					○	○	○		○
福岡県	小竹町	○	○		○	○	○	○	○	○	○		○		○		○	○	○	○	○	○		○
福岡県	鞍手町	○	○		○				○	○	○		○		○					○	○	○		○
福岡県	桂川町	○	○		○				○	○	○		○		○					○	○	○		○
福岡県	筑前町	○	○		○	○	○	○	○	○	○		○		○		○	○	○	○	○	○		○
福岡県	東峰村	○	○		○	○	○	○	○	○	○		○		○					○	○	○	○	○
福岡県	大刀洗町	○	○		○				○	○	○	○	○		○					○	○	○	○	○
福岡県	大木町	○	○		○	○	○	○	○	○	○		○		○					○	○	○	○	○
福岡県	広川町	○	○		○				○	○	○		○		○					○	○	○		○
福岡県	香春町	○	○		○				○	○	○		○		○					○	○	○		○
福岡県	添田町	○	○		○				○	○	○		○		○					○	○	○		○
福岡県	糸田町	○	○		○				○	○	○		○		○					○	○	○		○
福岡県	川崎町	○	○		○				○	○	○		○		○					○	○	○		○
福岡県	大任町	○	○		○	○	○	○	○	○	○		○		○		○	○	○	○	○	○		○
福岡県	赤村	○	○		○				○	○	○		○		○					○	○	○		○
福岡県	福智町	○	○		○				○	○	○		○		○					○	○	○		○
福岡県	苅田町	○	○		○				○	○	○		○		○					○	○	○		○
福岡県	みやこ町	○	○		○	○	○	○	○	○	○		○		○		○	○	○	○	○	○		○
福岡県	吉富町	○	○		○				○	○	○	○	○		○					○	○	○	○	○
福岡県	上毛町	○	○		○				○	○	○		○		○					○	○	○		○
福岡県	築上町	○	○		○				○	○	○		○		○					○	○	○		○
佐賀県	佐賀市	○	○		○	○	○	○	○	○	○		○		○		○	○	○	○	○	○		○
佐賀県	唐津市	○	○		○				○	○	○		○		○					○	○	○		○
佐賀県	鳥栖市	○	○		○	○	○	○	○	○	○		○		○		○	○	○	○	○	○		○
佐賀県	多久市	○	○		○				○	○	○		○		○					○	○	○	○	○
佐賀県	伊万里市	○	○		○	○	○	○	○	○	○		○		○		○	○	○	○	○	○		○
佐賀県	武雄市	○	○		○				○	○	○		○		○					○	○	○		○
佐賀県	鹿島市	○	○		○	○	○	○	○	○	○		○		○		○	○	○	○	○	○		○
佐賀県	小城市	○	○		○	○	○	○	○	○	○		○		○		○	○	○	○	○	○		○
佐賀県	嬉野市	○	○		○				○	○	○		○		○					○	○	○		○
佐賀県	神埼市	○	○		○				○	○	○		○		○					○	○	○		○
佐賀県	吉野ヶ里町	○	○		○				○	○	○		○		○					○	○	○		○
佐賀県	基山町	○	○		○		○	○	○	○	○		○		○					○	○	○		○
佐賀県	上峰町	○	○		○				○	○	○		○		○					○	○	○		○
佐賀県	みやき町	○	○		○	○	○	○	○	○	○		○		○		○	○	○	○	○	○		○
佐賀県	玄海町	○	○		○				○	○	○		○		○					○	○	○		○
佐賀県	有田町	○	○		○	○	○	○	○	○	○	○	○		○		○	○	○	○	○	○	○	○
佐賀県	大町町	○	○		○	○	○	○	○	○	○		○		○		○	○	○	○	○	○		○
佐賀県	江北町	○	○		○				○	○	○		○		○					○	○	○		○
佐賀県	白石町	○	○		○				○	○	○		○		○					○	○	○		○
佐賀県	太良町	○	○		○				○	○	○		○		○					○	○	○		○
長崎県	長崎市	○	○		○				○	○	○		○		○					○	○	○		○
長崎県	佐世保市	○	○		○				○	○	○	○	○		○					○	○	○		○
長崎県	島原市	○	○		○				○	○	○		○		○					○	○	○		○
長崎県	諫早市	○	○		○				○	○	○		○		○					○	○	○		○
長崎県	大村市	○	○		○	○	○	○	○	○	○		○		○		○	○	○	○	○	○		○
長崎県	平戸市	○	○		○				○	○	○		○		○					○	○	○		○
長崎県	松浦市	○	○		○	○	○	○	○	○	○		○		○		○	○	○	○	○	○		○
長崎県	対馬市	○	○		○	○	○	○	○	○	○		○		○		○	○	○	○	○	○		○
長崎県	壱岐市	○	○		○				○	○	○	○	○		○					○	○	○	○	○
長崎県	五島市	○	○		○				○	○	○		○		○		○	○	○	○	○	○		○
長崎県	西海市	○	○		○	○	○	○	○	○	○		○		○		○	○	○	○	○	○		○
長崎県	雲仙市	○	○		○	○	○	○	○	○	○		○		○		○	○	○	○	○	○		○
長崎県	南島原市	○	○		○				○	○	○		○		○					○	○	○		○
長崎県	長与町	○	○		○	○	○	○	○	○	○		○		○		○	○	○	○	○	○		○
長崎県	時津町	○	○		○	○	○	○	○	○	○		○		○		○	○	○	○	○	○		○
長崎県	東彼杵町	○	○		○				○	○	○		○		○					○	○	○		○
長崎県	川棚町	○	○		○	○	○	○	○	○	○		○		○		○	○	○	○	○	○		○
長崎県	波佐見町	○	○		○				○	○	○		○		○					○	○	○		○
長崎県	小値賀町	○	○		○	○	○	○	○	○	○		○		○					○	○	○		○
長崎県	佐々町	○	○		○	○	○	○	○	○	○		○		○		○	○						

都道府県名	市区町村名	高齢者											障害者													
		助成制度の有無			申立者別の助成対象			類型別の助成対象			資力別の助成対象		助成制度の有無			申立者別の助成対象			類型別の助成対象			資力別の助成対象				
		申立費用	報酬	いずれも未実施	市区町村長申立	本人	親族	その他	後見	保佐	補助	生活保護のみ	生活保護以外も可	申立費用	報酬	いずれも未実施	市区町村長申立	本人	親族	その他	後見	保佐	補助	生活保護のみ	生活保護以外も可	
熊本県	合志市	○	○		○				○	○	○		○	○		○				○	○	○		○	○	
熊本県	美里町	○	○		○	○	○	○	○	○	○		○	○		○	○	○	○	○	○	○			○	○
熊本県	玉東町	○	○		○	○	○	○	○	○	○	○	○	○		○	○	○	○	○	○	○			○	○
熊本県	和水町	○	○		○	○	○	○	○	○	○		○	○		○	○	○	○	○	○	○			○	○
熊本県	南関町		○		○	○	○	○	○	○	○		○	○		○	○	○	○	○	○	○			○	○
熊本県	長洲町	○	○		○	○	○	○	○	○	○		○	○		○	○	○	○	○	○	○			○	○
熊本県	大津町	○	○		○				○	○	○		○	○		○				○	○	○			○	○
熊本県	菊陽町	○	○		○				○	○	○		○	○		○				○	○	○			○	○
熊本県	南小国町		○		○				○	○	○		○	○		○				○	○	○			○	○
熊本県	小国町	○	○		○	○	○		○	○	○		○	○		○	○	○		○	○	○			○	○
熊本県	産山村	○	○		○	○	○		○	○	○		○	○		○	○	○		○	○	○			○	○
熊本県	高森町	○	○		○				○				○			○				○					○	○
熊本県	南阿蘇村			○											○					○	○	○		○		○
熊本県	西原村	○			○				○	○	○		○	○		○				○	○	○			○	○
熊本県	御船町		○		○	○	○	○	○	○	○		○	○		○	○	○	○	○	○	○			○	○
熊本県	上益城郡嘉島町	○	○		○				○	○	○		○	○		○				○	○	○			○	○
熊本県	益城町	○	○		○				○	○	○		○	○		○				○	○	○			○	○
熊本県	甲佐町	○	○		○				○	○	○		○	○		○				○	○	○			○	○
熊本県	山都町	○	○		○	○	○	○	○	○	○		○	○		○	○	○	○	○	○	○			○	○
熊本県	氷川町	○	○		○				○	○	○		○	○		○				○	○	○			○	○
熊本県	芦北町		○		○				○	○	○		○	○		○				○	○	○			○	○
熊本県	津奈木町	○	○		○				○	○	○		○	○		○				○	○	○			○	○
熊本県	錦町	○	○		○				○	○	○		○	○		○				○	○	○			○	○
熊本県	あさぎり町	○	○		○				○	○	○		○	○		○				○	○	○			○	○
熊本県	多良木町		○		○				○	○	○		○	○		○				○	○	○			○	○
熊本県	湯前町	○	○		○				○	○	○		○	○		○				○	○	○			○	○
熊本県	水上村	○	○		○				○	○	○		○	○		○				○	○	○			○	○
熊本県	球磨郡相良村	○	○		○				○	○	○		○	○		○				○	○	○			○	○
熊本県	五木村	○	○		○				○	○	○		○	○		○				○	○	○			○	○
熊本県	山江村	○	○		○				○	○	○		○	○		○				○	○	○			○	○
熊本県	球磨村	○	○		○				○	○	○		○	○		○				○	○	○			○	○
熊本県	天草郡苓北町	○	○		○	○	○	○	○	○	○		○	○		○	○	○	○	○	○	○			○	○
大分県	大分市	○	○		○				○	○	○		○	○		○				○	○	○			○	○
大分県	別府市	○	○		○	○	○	○	○	○	○		○	○		○	○	○	○	○	○	○			○	○
大分県	中津市	○	○		○				○	○	○		○	○		○				○	○	○			○	○
大分県	日田市	○	○		○				○	○	○		○	○		○				○	○	○			○	○
大分県	佐伯市	○	○		○	○	○	○	○	○	○		○	○		○	○	○	○	○	○	○			○	○
大分県	臼杵市	○	○		○	○	○	○	○	○	○		○	○		○	○	○	○	○	○	○			○	○
大分県	津久見市	○	○		○	○	○	○	○	○	○		○	○		○	○	○	○	○	○	○			○	○
大分県	竹田市	○	○		○	○	○	○	○	○	○		○	○		○	○	○	○	○	○	○			○	○
大分県	豊後高田市	○	○		○				○	○	○		○	○		○				○	○	○			○	○
大分県	杵築市	○	○		○	○	○	○	○	○	○		○	○		○				○	○	○			○	○
大分県	宇佐市	○	○		○	○	○	○	○	○	○		○	○		○	○	○	○	○	○	○			○	○
大分県	豊後大野市	○	○		○				○	○	○		○	○		○				○	○	○			○	○
大分県	由布市	○	○		○	○	○	○	○	○	○		○	○		○	○	○	○	○	○	○			○	○
大分県	国東市	○	○		○	○	○	○	○	○	○		○	○		○	○	○	○	○	○	○			○	○
大分県	姫島村	○	○		○	○	○	○	○	○	○		○	○		○	○	○	○	○	○	○			○	○
大分県	日出町	○	○		○	○	○	○	○	○	○		○	○		○	○	○	○	○	○	○			○	○
大分県	九重町	○	○		○				○	○	○		○	○		○				○	○	○			○	○
大分県	玖珠町	○	○		○	○	○	○	○	○	○		○	○		○	○	○	○	○	○	○			○	○
宮崎県	宮崎市	○	○		○	○	○	○	○	○	○		○	○		○	○	○	○	○	○	○			○	○
宮崎県	都城市	○	○		○	○	○	○	○	○	○		○	○		○	○	○	○	○	○	○			○	○
宮崎県	延岡市	○	○		○				○	○	○		○	○		○				○	○	○			○	○
宮崎県	日南市	○	○		○				○	○	○		○	○		○				○	○	○			○	○
宮崎県	小林市	○	○		○	○	○	○	○	○	○		○	○		○	○	○	○	○	○	○			○	○
宮崎県	日向市	○	○		○	○	○	○	○	○	○		○	○		○	○	○	○	○	○	○			○	○
宮崎県	串間市	○	○		○	○	○	○	○	○	○		○	○		○	○	○	○	○	○	○			○	○
宮崎県	西都市	○	○		○	○	○	○	○	○	○		○	○		○	○	○	○	○	○	○			○	○
宮崎県	えびの市	○	○		○	○	○	○	○	○	○		○	○		○	○	○	○	○	○	○			○	○
宮崎県	三股町	○	○		○	○			○	○	○		○	○		○				○	○	○			○	○
宮崎県	高原町	○	○		○				○	○	○		○	○		○				○	○	○			○	○
宮崎県	国富町	○	○		○	○	○	○	○	○	○		○	○		○	○	○	○	○	○	○			○	○
宮崎県	綾町	○	○		○	○	○	○	○	○	○		○	○		○	○	○	○	○	○	○			○	○
宮崎県	高鍋町	○	○		○	○	○	○	○	○	○		○	○		○	○	○	○	○	○	○			○	○
宮崎県	新富町	○	○		○				○	○	○		○	○		○				○	○	○			○	○
宮崎県	西米良村	○	○		○				○	○	○		○	○		○				○	○	○			○	○
宮崎県	木城町	○	○		○				○	○	○		○	○		○				○	○	○			○	○
宮崎県	川南町	○	○		○				○	○	○		○	○		○				○	○	○			○	○
宮崎県	都農町	○	○		○				○	○	○		○	○		○				○	○	○			○	○
宮崎県	門川町	○	○		○				○	○	○		○	○		○				○	○	○			○	○
宮崎県	諸塚村			○											○											
宮崎県	椎葉村	○	○		○				○	○	○		○	○		○				○	○	○			○	○
宮崎県	美郷町	○	○		○	○	○	○	○	○	○		○	○		○	○	○	○	○	○	○			○	○
宮崎県	高千穂町	○	○		○				○	○	○		○	○		○				○	○	○			○	○
宮崎県	日之影町	○	○		○	○	○	○	○	○	○		○	○		○	○	○	○	○	○	○			○	○
宮崎県	五ヶ瀬町	○	○		○				○	○	○		○	○		○				○	○	○			○	○
鹿児島県	鹿児島市		○		○	○	○	○	○	○	○		○	○		○	○	○	○	○	○	○			○	○
鹿児島県	鹿屋市	○	○		○	○	○	○	○	○	○		○	○		○	○	○	○	○	○	○			○	○

都道府県名	市区町村名	高齢者											障害者												
		助成制度の有無			申立者別の助成対象				類型別の助成対象			資力別の助成対象		助成制度の有無			申立者別の助成対象				類型別の助成対象			資力別の助成対象	
		申立費用	報酬	いずれも未実施	市区町村長申立	本人	親族	その他	後見	保佐	補助	生活保護のみ	生活保護以外も可	申立費用	報酬	いずれも未実施	市区町村長申立	本人	親族	その他	後見	保佐	補助	生活保護のみ	生活保護以外も可
鹿児島県	湧水町	○	○		○	○	○	○	○	○	○	○	○	○	○	○	○	○	○	○	○	○	○	○	○
鹿児島県	大崎町	○	○		○	○	○	○	○	○	○	○	○	○	○	○	○	○	○	○	○	○	○	○	○
鹿児島県	東串良町	○	○		○	○	○	○	○	○	○	○	○	○	○	○	○	○	○	○	○	○	○	○	○
鹿児島県	錦江町	○	○		○	○	○	○	○	○	○	○	○	○	○	○	○	○	○	○	○	○	○	○	○
鹿児島県	南大隅町	○	○		○	○	○	○	○	○	○	○	○	○	○	○	○	○	○	○	○	○	○	○	○
鹿児島県	肝付町	○	○		○	○	○	○	○	○	○	○	○	○	○	○	○	○	○	○	○	○	○	○	○
鹿児島県	中種子町	○	○		○	○	○	○	○	○	○	○	○	○	○	○	○	○	○	○	○	○	○	○	○
鹿児島県	南種子町	○	○		○	○	○	○	○	○	○	○	○	○	○	○	○	○	○	○	○	○	○	○	○
鹿児島県	屋久島町	○	○		○	○	○	○	○	○	○	○	○	○	○	○	○	○	○	○	○	○	○	○	○
鹿児島県	大和村			○																					
鹿児島県	宇検村	○	○		○	○	○	○	○	○	○	○	○	○	○	○	○	○	○	○	○	○	○	○	○
鹿児島県	瀬戸内町	○	○		○	○	○	○	○	○	○	○	○	○	○	○	○	○	○	○	○	○	○	○	○
鹿児島県	龍郷町	○	○		○	○	○	○	○	○	○	○	○	○	○	○	○	○	○	○	○	○	○	○	○
鹿児島県	喜界町	○	○		○	○	○	○	○	○	○	○	○	○	○	○	○	○	○	○	○	○	○	○	○
鹿児島県	徳之島町	○	○		○	○	○	○	○	○	○	○	○	○	○	○	○	○	○	○	○	○	○	○	○
鹿児島県	天城町	○	○		○	○	○	○	○	○	○	○	○	○	○	○	○	○	○	○	○	○	○	○	○
鹿児島県	伊仙町	○	○		○	○	○	○	○	○	○	○	○	○	○	○	○	○	○	○	○	○	○	○	○
鹿児島県	和泊町	○	○		○	○	○	○	○	○	○	○	○	○	○	○	○	○	○	○	○	○	○	○	○
鹿児島県	知名町	○	○		○	○	○	○	○	○	○	○	○	○	○	○	○	○	○	○	○	○	○	○	○
鹿児島県	与論町	○	○		○	○	○	○	○	○	○	○	○	○	○	○	○	○	○	○	○	○	○	○	○
沖縄県	那覇市	○	○		○	○	○	○	○	○	○	○	○	○	○	○	○	○	○	○	○	○	○	○	○
沖縄県	宜野湾市	○	○		○	○	○	○	○	○	○	○	○	○	○	○	○	○	○	○	○	○	○	○	○
沖縄県	石垣市	○	○		○	○	○	○	○	○	○	○	○	○	○	○	○	○	○	○	○	○	○	○	○
沖縄県	浦添市	○	○		○	○	○	○	○	○	○	○	○	○	○	○	○	○	○	○	○	○	○	○	○
沖縄県	名護市	○	○		○	○	○	○	○	○	○	○	○	○	○	○	○	○	○	○	○	○	○	○	○
沖縄県	糸満市	○	○		○	○	○	○	○	○	○	○	○	○	○	○	○	○	○	○	○	○	○	○	○
沖縄県	沖縄市	○	○		○	○	○	○	○	○	○	○	○	○	○	○	○	○	○	○	○	○	○	○	○
沖縄県	豊見城市	○	○		○	○	○	○	○	○	○	○	○	○	○	○	○	○	○	○	○	○	○	○	○
沖縄県	うるま市	○	○		○	○	○	○	○	○	○	○	○	○	○	○	○	○	○	○	○	○	○	○	○
沖縄県	宮古島市	○	○		○	○	○	○	○	○	○	○	○	○	○	○	○	○	○	○	○	○	○	○	○
沖縄県	南城市	○	○		○	○	○	○	○	○	○	○	○	○	○	○	○	○	○	○	○	○	○	○	○
沖縄県	国頭村	○	○		○	○	○	○	○	○	○	○	○	○	○	○	○	○	○	○	○	○	○	○	○
沖縄県	大宜味村	○	○		○	○	○	○	○	○	○	○	○	○	○	○	○	○	○	○	○	○	○	○	○
沖縄県	東村			○																					
沖縄県	今帰仁村	○	○		○	○	○	○	○	○	○	○	○	○	○	○	○	○	○	○	○	○	○	○	○
沖縄県	本部町	○	○		○	○	○	○	○	○	○	○	○	○	○	○	○	○	○	○	○	○	○	○	○
沖縄県	恩納村	○	○		○	○	○	○	○	○	○	○	○	○	○	○	○	○	○	○	○	○	○	○	○
沖縄県	宜野座村	○	○		○	○	○	○	○	○	○	○	○	○	○	○	○	○	○	○	○	○	○	○	○
沖縄県	金武町	○	○		○	○	○	○	○	○	○	○	○	○	○	○	○	○	○	○	○	○	○	○	○
沖縄県	伊江村	○	○		○	○	○	○	○	○	○	○	○	○	○	○	○	○	○	○	○	○	○	○	○
沖縄県	読谷村	○	○		○	○	○	○	○	○	○	○	○	○	○	○	○	○	○	○	○	○	○	○	○
沖縄県	嘉手納町	○	○		○	○	○	○	○	○	○	○	○	○	○	○	○	○	○	○	○	○	○	○	○
沖縄県	北谷町	○	○		○	○	○	○	○	○	○	○	○	○	○	○	○	○	○	○	○	○	○	○	○
沖縄県	北中城村	○	○		○	○	○	○	○	○	○	○	○	○	○	○	○	○	○	○	○	○	○	○	○
沖縄県	中城村	○	○		○	○	○	○	○	○	○	○	○	○	○	○	○	○	○	○	○	○	○	○	○
沖縄県	西原町	○	○		○	○	○	○	○	○	○	○	○	○	○	○	○	○	○	○	○	○	○	○	○
沖縄県	与那原町	○	○		○	○	○	○	○	○	○	○	○	○	○	○	○	○	○	○	○	○	○	○	○
沖縄県	南風原町	○	○		○	○	○	○	○	○	○	○	○	○	○	○	○	○	○	○	○	○	○	○	○
沖縄県	渡嘉敷村	○	○		○	○	○	○	○	○	○	○	○	○	○	○	○	○	○	○	○	○	○	○	○
沖縄県	座間味村			○																					
沖縄県	粟国村			○																					
沖縄県	渡名喜村			○																					
沖縄県	南大東村			○																					
沖縄県	北大東村			○																					
沖縄県	伊平屋村			○																					
沖縄県	伊是名村	○	○		○	○	○	○	○	○	○	○	○	○	○	○	○	○	○	○	○	○	○	○	○
沖縄県	久米島町	○	○		○	○	○	○	○	○	○	○	○	○	○	○	○	○	○	○	○	○	○	○	○
沖縄県	八重瀬町	○	○		○	○	○	○	○	○	○	○	○	○	○	○	○	○	○	○	○	○	○	○	○
沖縄県	多良間村	○	○		○	○	○	○	○	○	○	○	○	○	○	○	○	○	○	○	○	○	○	○	○
沖縄県	竹富町	○	○		○	○	○	○	○	○	○	○	○	○	○	○	○	○	○	○	○	○	○	○	○
沖縄県	与那国町			○																					
合計		1,541	1,626	83	1,658	813	781	636	1,658	1,613	1,604	83	1,575	1,530	1,608	99	1,642	789	756	629	1,642	1,579	1,571	97	1,545

※申立費用と報酬助成の対象が異なる場合は、いずれかの対象となる場合に「○」を計上。