

勤労者退職金共済機構の
不要財産の国庫納付について



勤退共発第148号
平成23年3月1日

厚生労働大臣 細川律夫 殿

独立行政法人勤労者退職金共済機構

理事長 額賀 信



不要財産の国庫納付について

標記について、不要財産を国庫納付いたしたく、独立行政法人通則法第46条の2第1項の規定に基づき、下記のとおり認可申請いたします。

記

1. 不要財産の内容

- | | |
|------------|--|
| (1) 区分及び種類 | 松戸職員宿舍 |
| (2) 所在 | 千葉県松戸市胡録台字小野 155-2 |
| (3) 数量 | 建物 E 棟の一部(全 20 戸のうち区分所有 8 戸)
構築物(自転車置場) |
| (4) その他 | 鉄筋コンクリート造 4 階建 |

2. 不要理由

「独立行政法人整理合理化計画」(平成 19 年 12 月 24 日閣議決定)において、「松戸宿舍及び越谷宿舍については、建物調査の結果も踏まえつつ、次期中期計画期間中のできるだけ早期に売却の方向で検討する」事とされたのを受け、第二期中期計画において早期に売却等の方向で検討することとし、平成 20 年度に建物調査の結果も踏まえ廃止を決定、平成 21 年度末を持って入居者の退去を完了させた。

3. 不要財産の価格等

(1) 取得時帳簿価格

- | | |
|-------|-------------|
| (建物) | 9,830,000 円 |
| (構築物) | 194,000 円 |

(2) 申請時帳簿価格

- | | |
|------|-----|
| (建物) | 2 円 |
|------|-----|

(構築物)

1 円

4. 支出額

(1) 支出額 10,024,000 円

(2) 支出された会計名 補助金 一般会計

5. 国庫納付予定時期

平成 23 年 3 月予定

6. その他

厚生労働省胡録台宿舍内に立地し土地は国から賃借、建物 E 棟は国との合築。

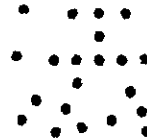
7. 添付書類

(1) 区分建物全部事項証明書

(2) 図面 (位置図)

(3) 写真

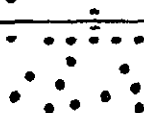
添付資料



専有部分の家屋番号	155-2-1 155-2-2			
【表題部】 (一棟の建物の表示)			調製	余白
【所在】 松戸市胡録台字小野 155番地2			所在図番号 余白	
【①構造】	【②床面積】 m ²		【原因及びその日付】	【登記の日付】
鉄筋コンクリート造陸屋根4階建	1階	228 14	余白	平成16年7月16日
	2階	228 14		
	3階	228 14		
	4階	228 14		

【表題部】 (専有部分の建物の表示)					
【家屋番号】	松戸市胡録台 155番2の1		余白		
	胡録台 155番2の1		不動産登記法第25条ノ2 平成16年8月4日登記		
【①種類】	【②構造】	【③床面積】 m ²	【原因及びその日付】	【登記の日付】	
共同住宅	鉄筋コンクリート造陸屋根4階建	1階	104 85	昭和37年月日不詳新築	平成16年7月16日
		2階	104 85		
		3階	104 85		
		4階	104 85		
【所有者】	東京都港区芝公園一丁目7番6号 独立行政法人勤労者退職金共済機構				

* 下線のあるものは抹消事項であることを示す。



【 甲 区 】 (所有権に関する事項)				
【順位番号】	【登記の目的】	【受付年月日・受付番号】	【原因】	【権利者その他の事項】
1	所有権保存	平成16年8月24日 第36706号	余白	所有者 東京都港区芝公園一丁目7番6号 独立行政法人勤労者退職金共済機構

これは請求に係る専有部分の登記簿に記載されている事項の全部を証明した書面である。ただし、登記簿の乙区に記載されている事項はない。

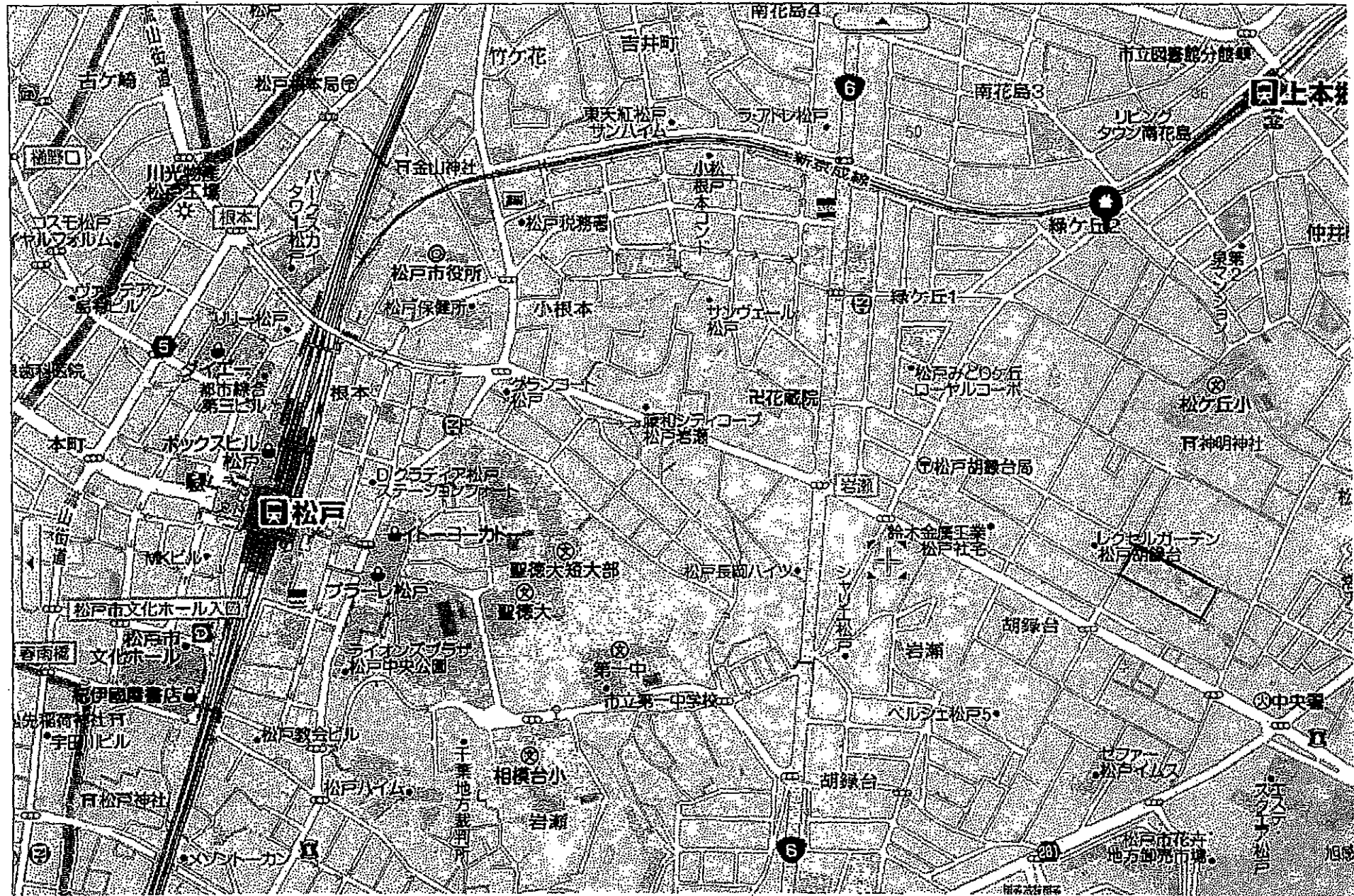
平成16年8月26日
千葉地方法務局松戸支局

登記官

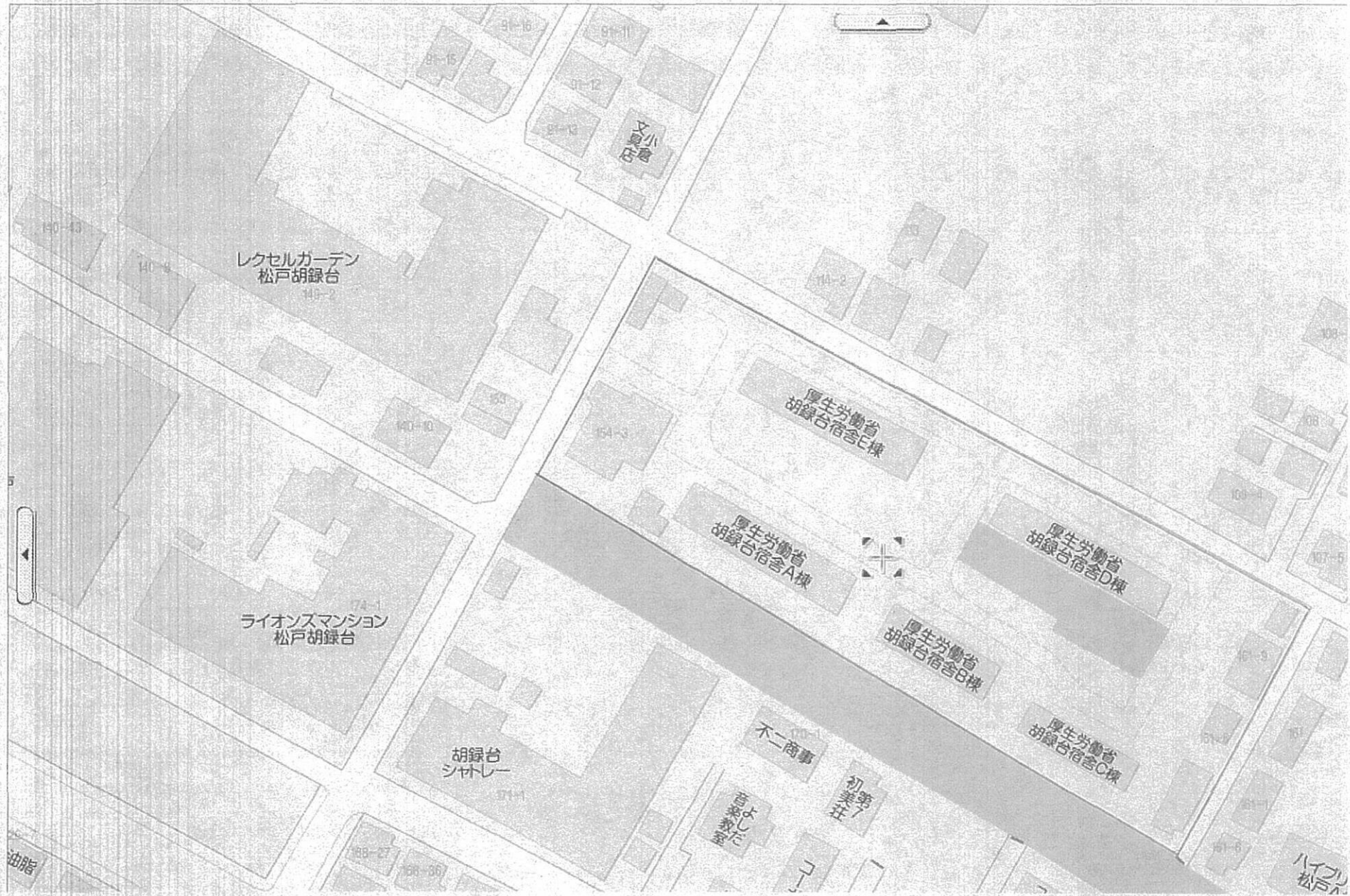
那 須 恒 雄

* 下線のあるものは抹消事項であることを示す。

整理番号 D04332 (1/1) 2/2







松戸職員宿舎





勤退共発第 149 号
平成 23 年 3 月 1 日

厚生労働大臣 細川律夫 殿

独立行政法人勤労者退職金共済機構

理事長 額 賀 信



不要財産の国庫納付について

標記について、不要財産を国庫納付いたしたく、独立行政法人通則法第46条の2第1項の規定に基づき、下記のとおり認可申請いたします。

記

1. 不要財産の内容

- | | |
|------------|--|
| (1) 区分及び種類 | 越谷職員宿舎 |
| (2) 所在 | 埼玉県越谷市越ヶ谷字花田 2236 |
| (3) 数量 | 土地 1,960.30 m ²
建物 A 棟 (全 32 戸のうち区分所有 18 戸)
建物 B 棟 (16 戸)
構築物 (自転車置場他) |
| (4) その他 | 鉄筋コンクリート造 4 階建 |

2. 不要理由

「独立行政法人整理合理化計画」(平成 19 年 12 月 24 日閣議決定)において、「松戸宿舎及び越谷宿舎については、建物調査の結果も踏まえつつ、次期中期計画期間中のできるだけ早期に売却の方向で検討する」事とされたのを受け、第二期中期計画において早期に売却等の方向で検討することとし、平成 20 年度に建物調査の結果も踏まえ廃止を決定、平成 21 年度末を持って入居者の退去を完了させた。

3. 不要財産の価格等

- | | |
|-------------|--------------|
| (1) 取得時帳簿価格 | |
| (土地) | 6,585,199 円 |
| (建物) A 棟 | 22,819,468 円 |

	B 棟	22,706,000 円
	(構築物)	1,860,677 円
(2)	申請時帳簿価格	
	(土地)	151,730,000 円
	(建物) A 棟	4 円
	B 棟	3 円
	(構築物)	5 円

4. 支出額

- (1) 支出額 53,971,344 円
 (2) 支出された会計名 補助金 一般会計
 (3) その他

5. 国庫納付予定時期

平成 23 年 3 月予定

6. その他

土地については、独)雇用・能力開発機構と持合い、建物 A 棟は独)雇用・能力開発機構と合築である。建物 B 棟は全て機構の所有である。

7. 添付資料

- (1)登記事項要約書
 (2)図面 (位置図、公図写、建物図面)
 (3)写真

添付資料

登記事項要約書 土地

1	表題部	越谷市越ヶ谷（元神明下分）字花田				
		2236番	畑	㊦ 407		
			宅地	419 83	②③昭和39年10月1日地目変更	昭和40年4月27日
	権利部 所有権	東京都港区芝公園一丁目7番6号 独立行政法人勤労者退職金共済機構				平成15年11月6日 第35784号
2	表題部	越谷市越ヶ谷（元神明下分）字花田				
		2237番	畑	㊦ 407		
			宅地	419 83	②③昭和39年10月1日地目変更	昭和40年4月27日
	権利部 所有権	東京都港区芝公園一丁目7番6号 独立行政法人勤労者退職金共済機構				平成15年11月6日 第35784号
3	表題部	越谷市越ヶ谷（元神明下分）字花田				
		2238番1	畑	㊦ 301		
			宅地	300 82	②③昭和39年10月1日地目変更	昭和40年4月27日
	権利部 所有権	東京都港区芝公園一丁目7番6号 独立行政法人勤労者退職金共済機構				平成15年11月6日 第35784号
4	表題部	越谷市越ヶ谷（元神明下分）字花田				
		2238番2	畑	㊦ 20		
			宅地	66 11	②③昭和39年10月1日地目変更	昭和40年4月27日
	権利部 所有権	東京都港区芝公園一丁目7番6号 独立行政法人勤労者退職金共済機構				平成15年11月6日 第35784号
5	表題部	越谷市越ヶ谷（元神明下分）字花田				
		2246番	田	㊦ 224		
			宅地	277 68	②③昭和39年10月1日地目変更	昭和40年4月27日
	権利部 所有権	東京都港区芝公園一丁目7番6号 独立行政法人勤労者退職金共済機構				平成15年11月6日 第35784号

* 下線のあるものは抹消事項であることを示す。

整理番号 P24922

1/4

登記事項要約書 土地

6	表題部	越谷市越ヶ谷(元神明下分)字花田				
		2247番	田	㊦	424	
			宅地		476 0.3	㊦㊧昭和39年10月1日地目変更
	権利部 所有権	東京都港区芝公園一丁目7番6号 独立行政法人勤労者退職金共済機構				昭和40年4月27日
						平成15年11月6日 第35784号

* 下線のあるものは抹消事項であることを示す。

登記事項要約書 建物

7	一棟表題部	2238-1-1 2238-1-2				
		越谷市越ヶ谷(元神明下分)字花田 2238番地1、2239番地、2237番地、2236番地				
		鉄筋コンクリート造陸屋根4階建	1階	313	74	
			2階	313	74	
			3階	313	74	
			4階	313	74	
表題部	越ヶ谷(元神明下分)字花田 2238番1の1					
	共同住宅	鉄筋コンクリート造陸屋根4階建	1階部分	135	17	昭和40年3月31日新築
			2階部分	135	17	
		3階部分	101	39		
		4階部分	101	39		
権利部所有権	横浜市中区桜木町一丁目1番地8 独立行政法人雇用・能力開発機構				平成16年9月13日 第29760号	
8	一棟表題部	2238-1-1 2238-1-2				
		越谷市越ヶ谷(元神明下分)字花田 2238番地1、2239番地、2237番地、2236番地				
		鉄筋コンクリート造陸屋根4階建	1階	313	74	
			2階	313	74	
			3階	313	74	
			4階	313	74	
表題部	越ヶ谷(元神明下分)字花田 2238番1の2					
	共同住宅	鉄筋コンクリート造陸屋根4階建	1階部分	160	79	昭和40年3月31日新築
			2階部分	160	79	
		3階部分	194	58		
		4階部分	194	58		
権利部所有権	東京都港区芝公園一丁目7番6号 独立行政法人勤労者退職金共済機構				平成15年11月6日 第35785号	
9	表題部	越谷市越ヶ谷(元神明下分)字花田 2247番地 越谷市大字花田字宮裏 713番地、714番地				
		越谷市越ヶ谷(元神明下分)字花田 2247番地			錯誤	平成15年11月6日登記

* 下線のあるものは抹消事項であることを示す。

整理番号 P24922

3/4

登記事項要約書 建物

表題部	越谷市大字花田字宮浦 713番地、714番地					
	2247番					
	共同住宅	鉄筋コンクリート造陸屋根4階建	1階	184	27	昭和40年12月25日新築
		2階	184	27		
		3階	184	27		
		4階	184	27		
権利部 所有権	東京都港区芝公園一丁目7番6号 独立行政法人勤労者退職金共済機構				平成15年11月6日 第35785号	

* 下線のあるものは抹消事項であることを示す。

住宅地図



対象不動産

緑の森公園

みどりの森公園駐車場

久伊豆神社
参拝者駐車場

市役所
市役所

谷ノアミールハイム
森加3
森加2
森加1

公園

熊谷
熊谷

花田車友会
ライオンズマンション
越谷大沢

南関根
自動車

マンション

公園 36-14

花田
花田

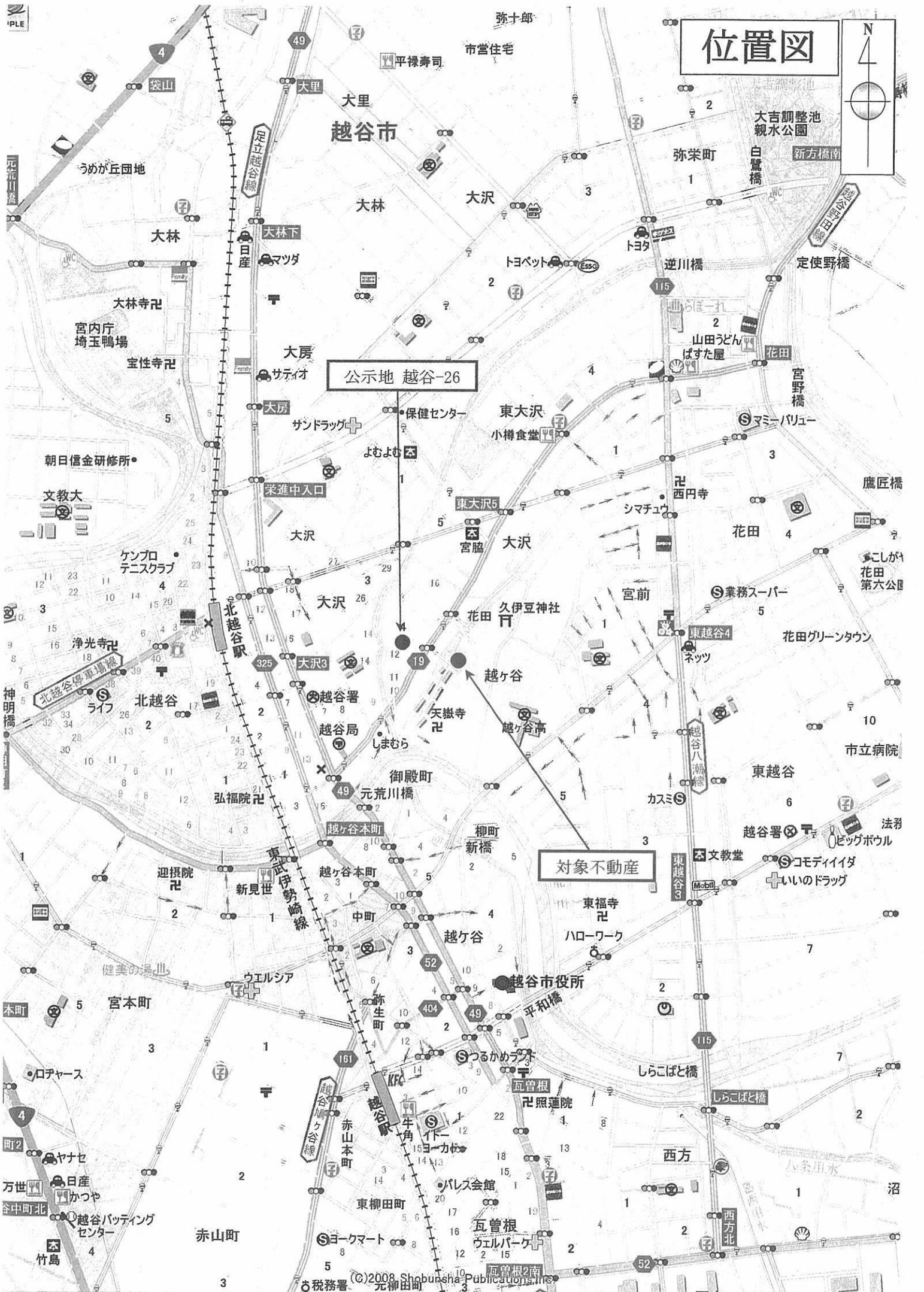
公園 36-14

天徳寺
檀本起成

久伊豆神社
参拝者駐車場

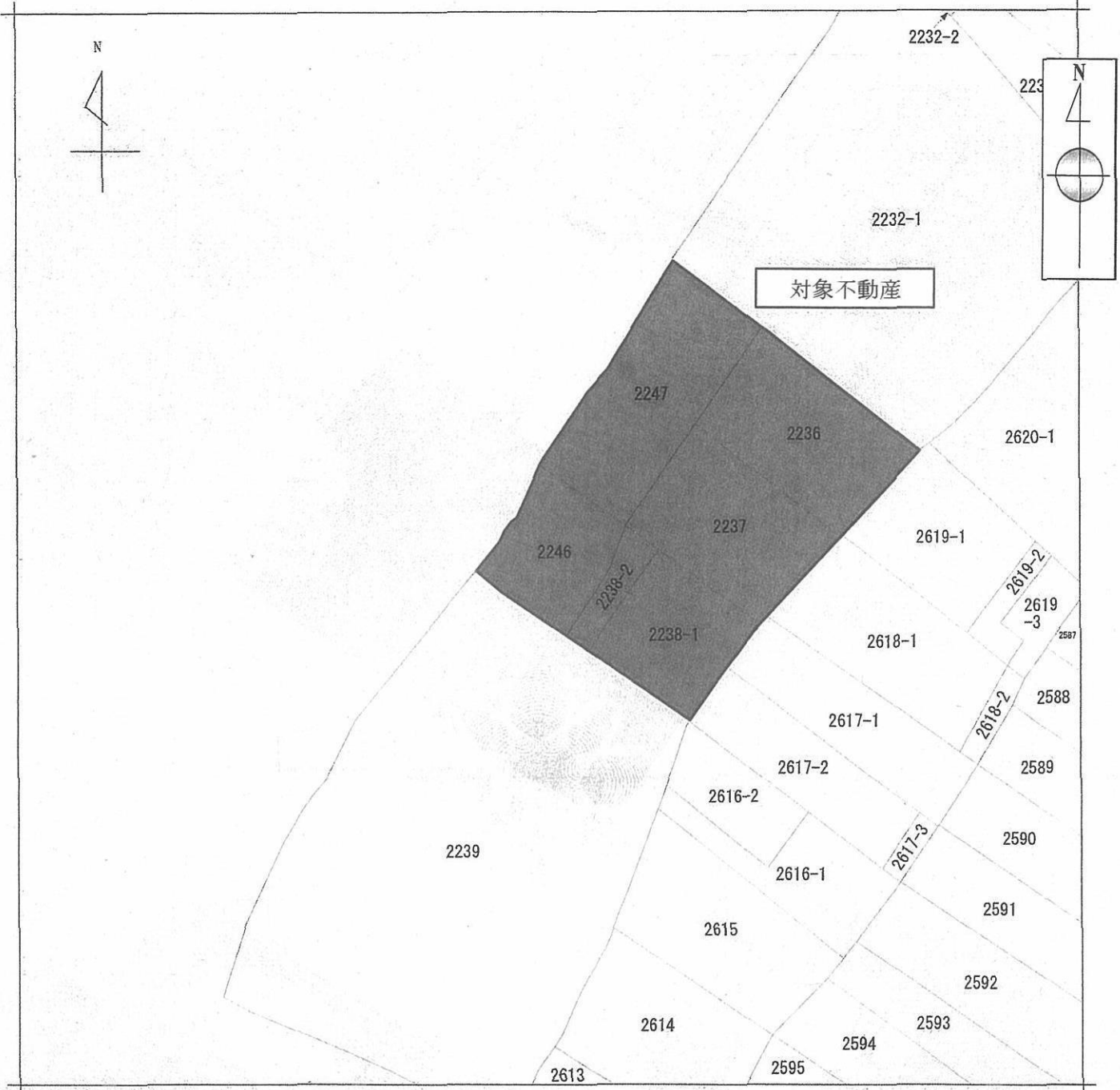


位置図



5,000 相当

公図写



(注) 地図に準ずる図面は、土地の区画を明確にした不動産登記法所定の地図が備え付けられるまでの間、これに代わるものとして備え付けられている図面で、土地の位置及び形状の概略を記載した図面です。

請求部	所在	越谷市越ヶ谷（元神明下分）字花田				地番	2246番			
出縮力尺	1/600	精度区分		座標系番号又は記号	分類	地図に準ずる図面			種類	旧土地台帳附属地図
作成年月日				備付年月日(原図)				補記事項		

これは地図に準ずる図面に記録されている内容を証明した書面である。

平成22年3月15日
さいたま地方方法務局越谷支局
登記官

申請番号：42-1
(1/1)

中山明

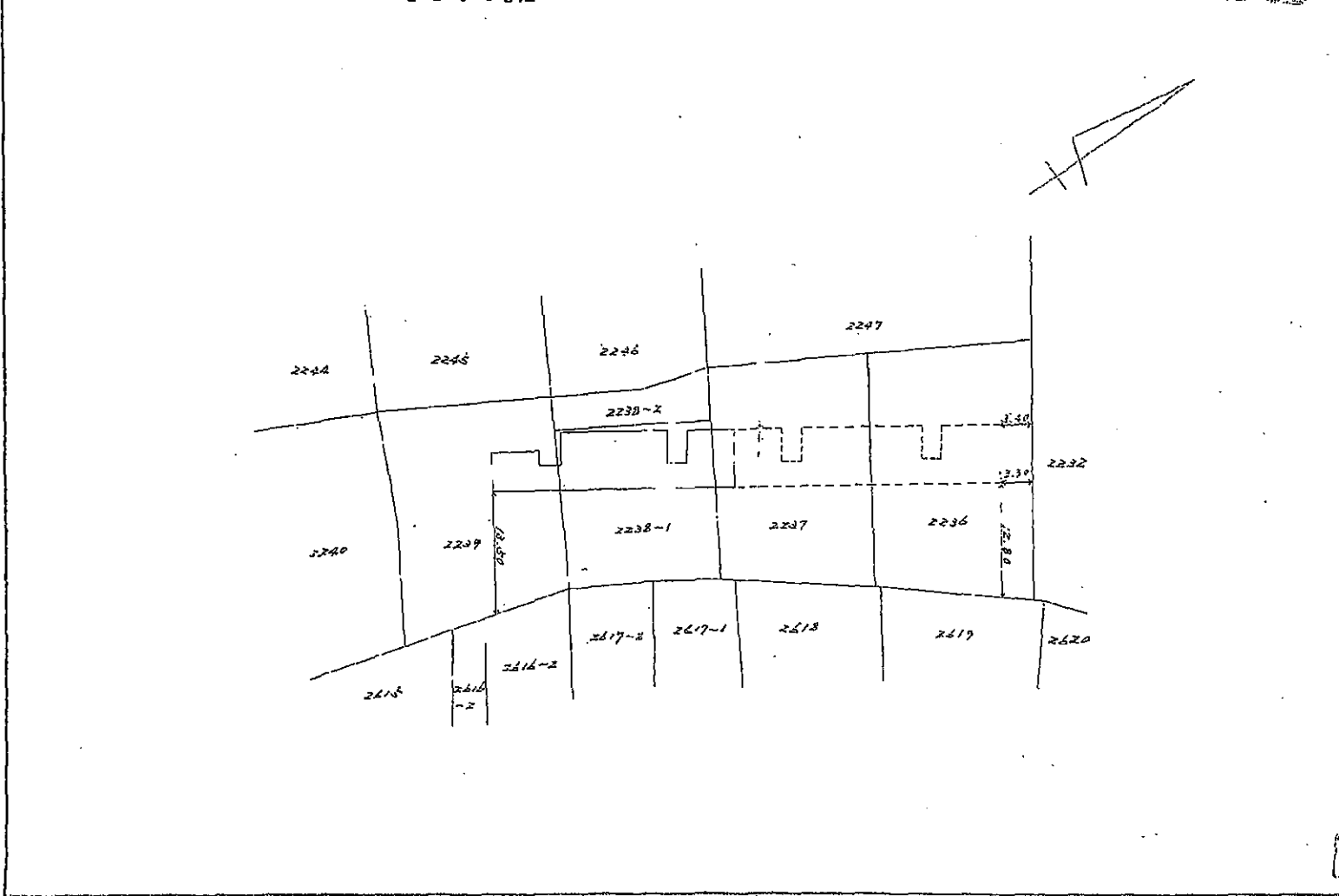
0244477

建築物平面図

昭和31.10

家屋番号 越谷市越ヶ谷字花田 2238-1-1

建物の所在 越谷市越ヶ谷字花田 (元種町下町) 2238-1-1



昭和31年10月10日

作製者

越谷市清生町丁自営者 金子久 建築士

申請人

東京部北田区 藤原保造 建築士

これは図面の写しである。

昭和31年3月15日
さいたま地方裁判所越谷支部

監官 中山 明

縮尺 1/500

(埼玉土地家屋調査士会用品)

縮尺 1/

地

建築物平面

0244478

建築物階平面図

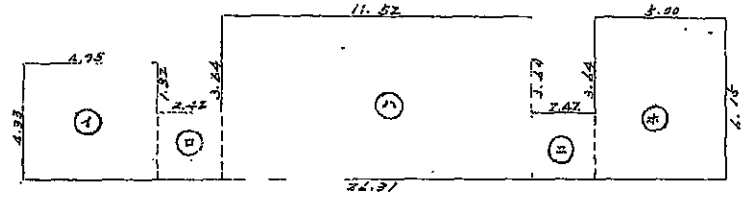


52.3.18

家屋番号 花田 2238~1

建物の所在 越谷市越ヶ谷字花田
(花田) 2238 8号地1
 (花田) 2238 9号地
 (花田) 2238 7号地
 (花田) 2238 6号地

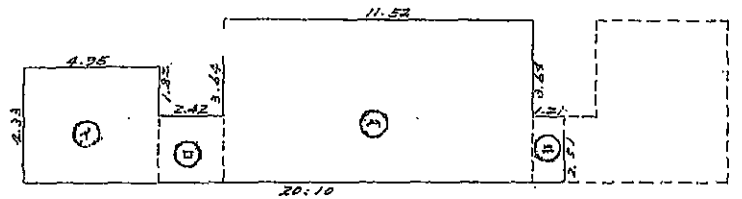
一階二階 (各階同型)



一階二階 床面積

①	4.95 × 4.33 =	21.4335
②	2.42 × 2.51 =	6.0742
③	1.52 × 6.15 =	7.0848
④	2.42 × 2.51 =	6.0742
⑤	5.00 × 6.15 =	30.7500
		計 135.1799
		改 135.17 m ²

三階四階 (各階同型)



三階四階 床面積

①	4.95 × 4.33 =	21.4335
②	2.42 × 2.51 =	6.0742
③	1.52 × 6.15 =	7.0848
④	1.21 × 2.51 =	3.0371
		計 101.3923
		改 101.39 m ²

昭和52年3月18日
 作製者

作製者

越谷市浦安町二丁目
 久富
 大正

申請人

東京都代田区
 雇用保証
 大正



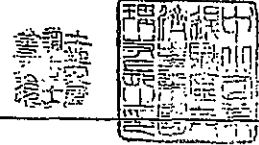
縮尺 1/200

(埼玉土地家屋調査士会用具)

縮尺 1/

0244479

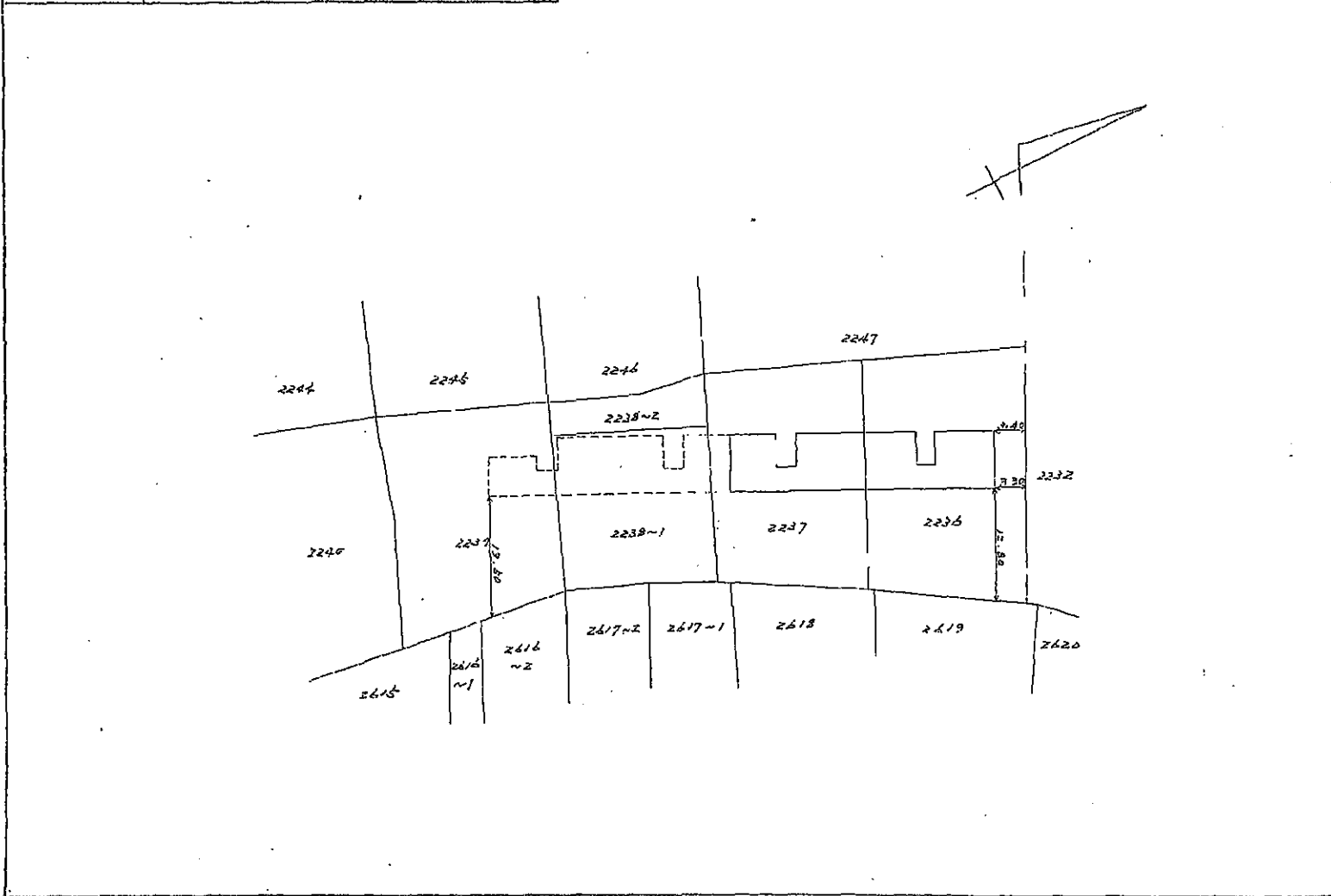
建 物 図 面
名 階 平 面 図



52.7.12

家 屋 番 号 越ヶ谷 2239-1

建 物 の 所 在 越谷市越ヶ谷字花田 (元神明下分)



作 製 年 月 日
昭和 52 年 7 月 12 日

作 者
越谷市衛生部町丁目事務課
金子久
建築士

申 請 人
東京都区支公団丁目事務所
中小企業退職金共済
理事長 渡邊



これは最新の図である。
...等により作成

昭和 52 年 8 月 15 日
さいたま地方建設局越谷支局

登記官 中山 明

縮 尺 1/500

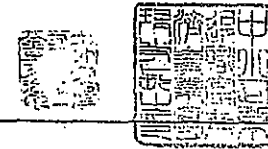
(埼玉県建築調査士会用紙)

縮 尺 1/

0244480

家屋番号 越ヶ谷2039-12

建築物平面図
各階平面図



352.7.12

建物の所在 越ヶ谷市越ヶ谷字花田(元神明下分)

2238
2239
2237
2236

昭和52年7月10日
作製年月日

作製者

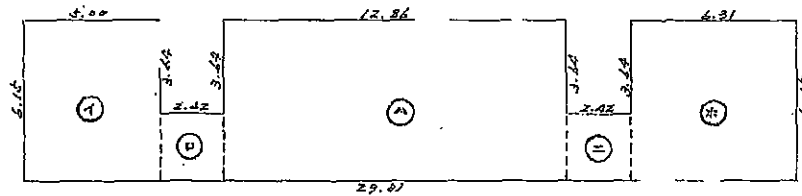
越ヶ谷市衛生部
土地家屋調査士
金子

金子久

中册入

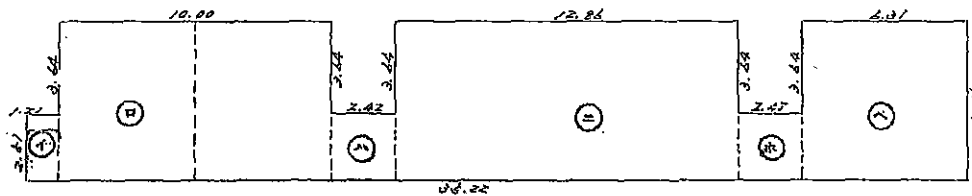
中册入

越ヶ谷市衛生部
土地家屋調査士
金子久



二階二階 床面積

①	5.00 × 6.15 =	30.7500
②	2.42 × 2.51 =	6.0742
③	12.86 × 6.15 =	79.0890
④	2.42 × 2.51 =	6.0742
⑤	6.31 × 6.15 =	38.8065
		計 162.7939
		収 160.79 m ²



三階四階 床面積

①	1.21 × 2.51 =	3.0371
②	10.00 × 6.15 =	61.5000
③	2.42 × 2.51 =	6.0742
④	12.86 × 6.15 =	79.0890
⑤	2.42 × 2.51 =	6.0742
⑥	6.31 × 6.15 =	38.8065
		計 194.5910
		収 194.59 m ²

縮尺 1/200

(埼玉土地家屋調査士会用品)

縮尺 1/

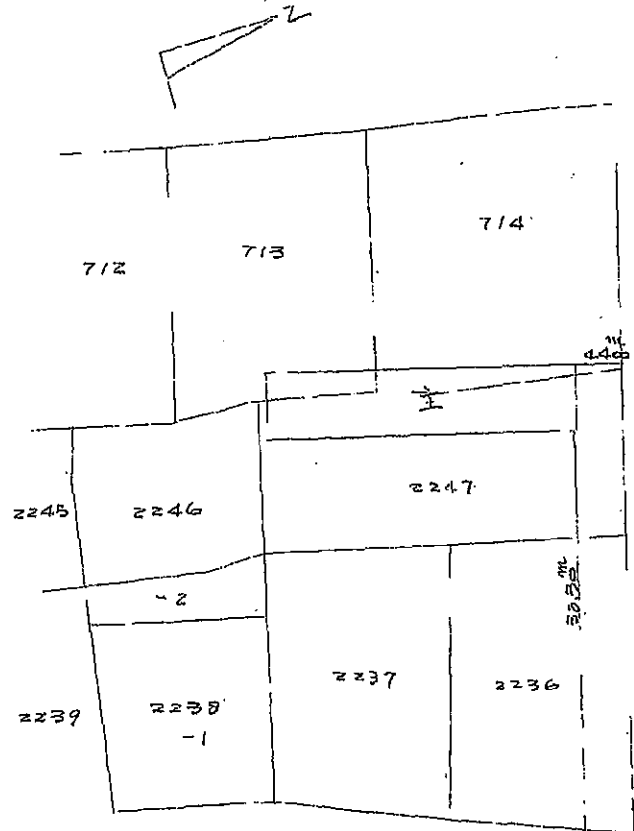
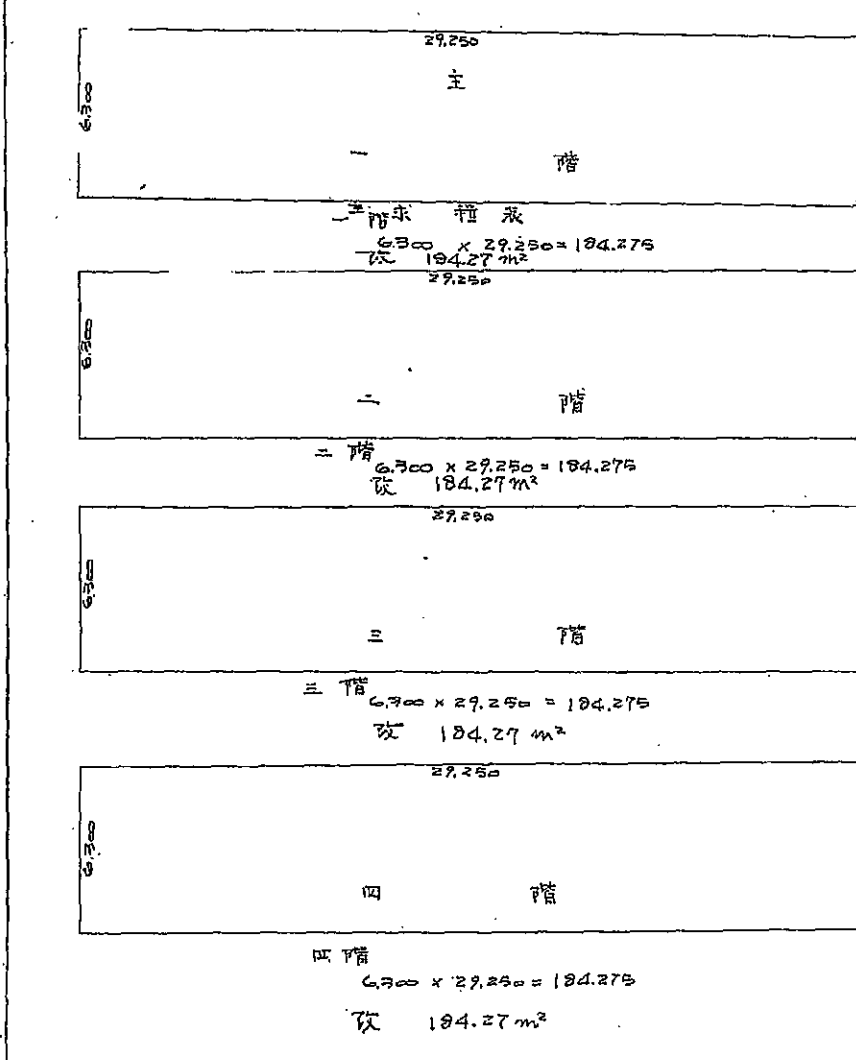
0244483

建築物平面図



24.9.13

家屋番号	越谷市大字花田 2247
建築物の所在	越谷市大字花田(元神明下分) 2247 越谷市大字花田字宮浦 713.714



昭和四十年九月九日
作製者

越谷市大字蒲生参四丁目
金子久

申請人
中小企業退取金共済事業団
理事長
富樫 穂

この図面の製作者は不明である。

平成九年 3月15日
さいたま地方建設局 越谷支局

登記官 中山 明

縮尺 1/200 M

(全国土地院図測室土用紙)

縮尺 1/500

越谷職員宿舎



