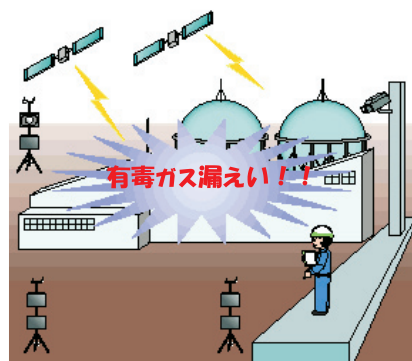
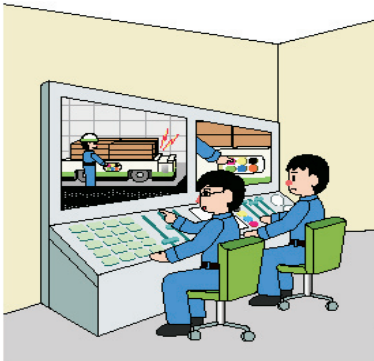
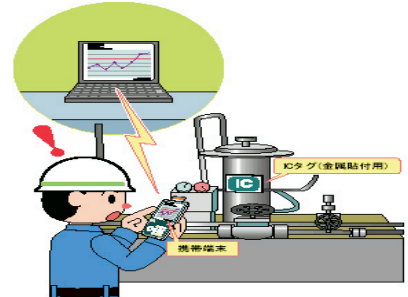
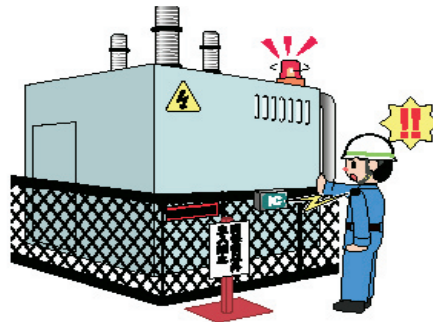
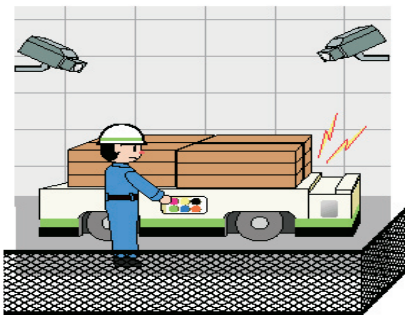


[詳細編]

ITを活用した新しい 安全衛生管理手法のすすめ方

応用システム例に沿った導入の手引き



厚生労働省・都道府県労働局
労働基準監督署

目次

I. IT導入ガイドの作成フローと各記入様式	
I-1. 作成概要フローと各記入様式	1
II. 様式1及び2の記入要領詳細	
II-1. 様式1 リスクアセスメント総括表	2
II-2. 様式2 リスク低減措置の分析表	5
III. 事例に沿った応用システムの記入例	
III-1. 「製品仕分け工程 無人搬送車やロボット故障時のトラブル復旧作業」 (オンラインマニュアル等)	7
III-2. 「化学処理設備 ガスタンク周辺の点検作業」 (設備点検・現場作業支援システム等)	13
III-3. 「金属パイプ製造工場 操業点検時の危険エリア接近作業」 (過接近警告システム等)	20
III-4. 「特殊工場 有毒ガス漏えい時の緊急時対応作業」 (緊急時対応システム)	24
補足. 様式3～7の記入要領詳細	
補足. 様式3 オンラインマニュアルの分析表	
様式3-1 オンラインマニュアルの分析表	29
様式3-2 設備点検支援の分析表	31
様式3-3 緊急時対応マニュアルの分析表	33
補足. 様式4 情報伝達の分析表	
様式4-1 情報伝達の分析表	35
様式4-2 情報伝達の分析表(緊急時対応システム用)	36
補足. 様式5 自動識別の分析表	38
補足. 様式6 各種判断基準, 判定基準	40
様式6-1 入場許可者の判断基準	
様式6-2 過接近警告の判定基準	
様式6-3 再起動警告の判定基準	
様式6-4 携行品管理の判定基準	
補足. 様式7 IT要求仕様の分析表	43
付録. 作成詳細フローと各記入様式	44