

申 請

平成 29 年 7 月 20 日

原子力災害対策本部長
内閣総理大臣 安倍晋三 殿

茨城県知事 橋本 昌

原子力災害対策特別措置法（平成 11 年法律第 156 号）第 20 条第 2 項に基づく
平成 29 年 6 月 22 日付け指示について、下記のとおり申請する。

記

- 1 次に掲げる品目について、出荷制限を解除すること。
茨城県小美玉市において産出されたたけのこ
- 2 解除を申請する理由
別紙参照

別紙

出荷制限解除後の検査計画と出荷管理

1 出荷制限を解除する範囲

小美玉市において産出されたたけのこ

2 経過及び解除申請の理由

(1) 現在までの経過

- ア 平成24年4月4日に、小美玉市のたけのこ1検体を検査した結果、食品の基準値を超える放射性セシウム（168 Bq/kg）が検出されたため、4月6日に出荷制限が指示された。
- イ 平成25年春から平成26年春にかけて、同市においてモニタリング検査を行ったところ、平成24年の基準値超過箇所を含む各地点で、低水準・低下傾向にあることを確認した。
- ウ 平成27年春に、これまでに基準値を超える放射性セシウムが検出された地点とその周辺、同市内生産者の竹林分布から、検査する地点を満遍なく選定し、詳細検査を行ったところ、基準値の2分の1を超える検査結果を2地点で確認した。
- エ このため、平成28年春に当該2地点からそれぞれ4検体を採取して追跡検査を行い、さらに当該2地点のうち1地点において採取された検体から基準値2分の1を超える放射性セシウムが検出されたことから、平成29年春に当該1地点において、同様の追跡検査を行った。

(2) 検査結果

(1)のウの検査の結果、食品の基準値を超えるものは検出されず、平成24年、25年に基準値を超えた4地点でも基準値を大きく下回ったことを確認した（146 Bq/kg→不検出，127 Bq/kg→47 Bq/kg，279 Bq/kg→不検出，135 Bq/kg→31 Bq/kg）。また、検査結果（標本数60）を対数正規分布に当てはめると、今後たけのこが基準値を超える確率は低い（95パーセンタイル値は36 Bq/kg）ことが推定できる。また、この検査において、基準値の2分の1を超える検査結果が2地点で確認されたため、(1)のエのとおり追跡検査を実施し、基準値を大きく下回ったことを確認した（63 Bq/kg→平均15 Bq/kg，51 Bq/kg→平均13 Bq/kg）。

さらに、平成24年4月4日に基準値超過が確認された地点において、平成29年5月に3検体を検査した結果、基準値を大きく下回ったことを確認した（168 Bq/kg→

平均5.9Bq/kg)。

3 小美玉市における管理計画

(1) 解除後の検査計画

たけのこの発生状況を確認しながら、3検体以上の出荷前検査を行い、基準値以下であることを確認した上で出荷する。

また、出荷されるたけのこの安全性を確保するため、過去の検査で50Bq/kgを超えた地点に加え、過去に検査を行っていない地点から出荷しようとする場合は、茨城県、小美玉市及び生産者が連携して検査を行い、基準値以下であることを確認する。

さらに、発生期間中1週間に1回を基準とした定期的検査を行う。

(2) 解除後の出荷管理

小美玉市は、同市内でたけのこ生産を行う生産者について、生産者ごとに、竹林所在地、出荷先、出荷量などを記録した台帳を作成する。記録内容等の変更があった場合は、その都度更新する。

また、茨城県及び小美玉市は、JA、直売所、卸売市場等生産者からたけのこを直接仕入れる者に対し、仕入先及び販売先を記録及び保存するよう要請する。さらに、仕入先が新規生産者である場合は、産地などを確認し、小美玉市に報告するよう要請する。小美玉市は、当該情報により新たに生産者を把握した場合は、台帳を更新する。

(3) 生産指導の実施

茨城県及び小美玉市は連携して、必要に応じ、たけのこの放射性セシウム濃度の低減効果の可能性のある竹林の伐竹や落葉かきなどの栽培管理を指導する。

(4) 出荷制限地域のたけのこが出荷されないことの確保

ア 生産者対策

茨城県及び小美玉市は、茨城県内で出荷制限が継続されている市町村がある場合は、これまで同様、連携して、当該市町村に対し、その区域内の生産者及び販売者に対して、たけのこを出荷しないよう指導することを要請する。

イ 流通対策

茨城県及び小美玉市は、茨城県内で出荷制限が継続されている市町村がある場合は、これまで同様、連携して、JA、直売所、卸売市場等生産者から直接たけのこを仕入れる者に対し、出荷制限地域のたけのこを扱わないことや、市町村名の表示がないたけのこについては、生産地の市町村名を確認の上、適切な表示により流通させることを要請するとともに、これら流通拠点を巡回指導する。

また、定期的にインターネット上で監視を行い、出荷制限地域のたけのこが販売されていないかを確認する。

(5) 検査により基準値を超える結果が判明した場合の対応

茨城県は、小美玉市に対し、速やかに、たけのこの出荷自粛を要請するとともに、(1)の発生期間中の定期的検査により基準値超過を確認した場合は、出荷中のたけのこの回収を併せて要請する。

(6) 生産者等へ周知

茨城県及び小美玉市は連携し、本計画の内容について、たけのこの生産者及び生産者からたけのこを仕入れる者に周知を図るとともに、関係機関・団体に協力を求める。

茨城県小美玉市のたけのこに係る検査結果

生産者	検体	検査日	たけのこ 検査結果 (Bq/kg)
小美玉市	1	H27.4.28	<5.5
	2	H27.4.28	<5.6
	3	H27.4.28	17
同上	4	H27.4.28	<3.7
同上	5	H27.4.28	<5.3
同上	6	H27.4.28	<5.4
同上	7	H27.4.28	14
同上	8	H27.4.28	<4.4
4	9	H27.4.28	<8.9
5	10	H27.4.28	<4.7
6	11	H27.4.28	31
同上	12	H27.4.28	<6.6
同上	13	H27.4.28	14
7	14	H27.4.28	12
同上	15	H27.4.28	14
8	16	H27.5.1	8.5
9	17	H27.5.1	11
10	18	H27.5.1	22
11	19	H27.5.1	<8.8
12	20	H27.5.1	<8.7
13	21	H27.5.1	7.6
14	22	H27.5.7	9.2
15	23	H27.5.7	<7.1
16	24	H27.5.7	<7.2
同上	25	H27.5.7	19
17	26	H27.5.13	17
18	27	H27.5.13	<9.6
19	28	H27.5.13	<6.7
20	29	H27.5.13	<8.5
21	30	H27.5.13	<9.0
22	31	H27.5.13	14
23	32	H27.5.13	19
24	33	H27.5.13	47
同上	34	H27.5.13	<6.6
25	35	H27.5.13	<6.8
26	36	H27.5.13	<5.1
27	37	H27.5.13	<6.4
28	38	H27.5.13	<7.5
29	39	H27.5.13	7.7
30	40	H27.5.13	26
31	41	H27.5.13	9.2
同上	42	H27.5.13	<6.0
同上	43	H27.5.13	<5.3
32	44	H27.5.13	<7.1
33	45	H27.5.15	<8.0
34	46	H27.5.15	<8.3
35	47	H27.5.15	<8.8
36	48	H27.5.15	63
37	49	H27.5.15	<5.1
38	50	H27.5.15	12
39	51	H27.5.15	10
同上	52	H27.5.15	38
同上	53	H27.5.15	51
40	54	H27.5.15	<7.2
41	55	H27.5.19	31
42	56	H27.5.19	<7.8
同上	57	H27.5.19	41
43	58	H27.5.19	44
44	59	H27.5.19	<5.6
同上	60	H27.5.19	<4.3

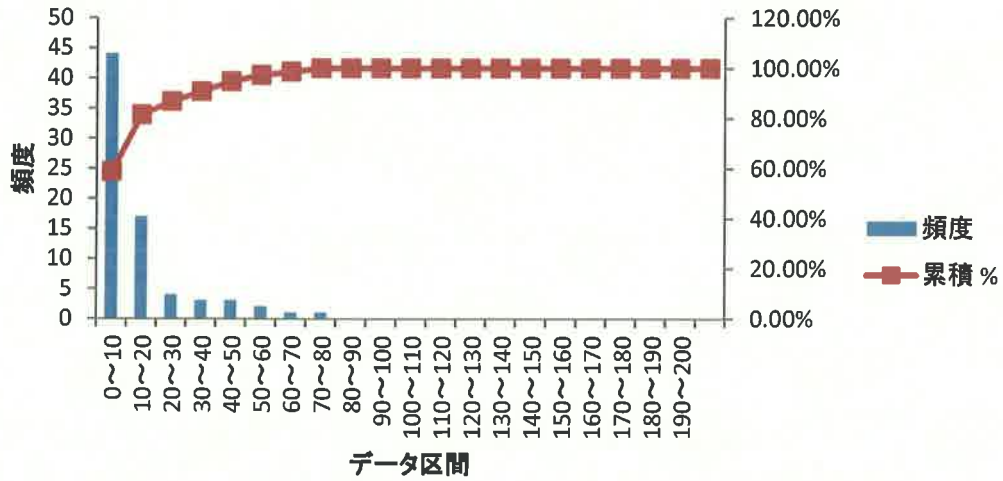
	実測値
平均値	12.0
最大値	63.0
最小値	1.9
中央値	4.4
標準偏差	13.9
95%値	35.8
標本数	60

注:<(不検出)のデータには、検出限界値の1/2を代入して計算

茨城県小美玉市のたけのこに係る検査結果

生産者	H24		H25		H26		H27		H28		H29	
	検査日	検査結果 (Bq/kg)	検査日	検査結果 (Bq/kg)	検査日	検査結果 (Bq/kg)	検査日	検査結果 (Bq/kg)	検査日	検査結果 (Bq/kg)	検査日	検査結果 (Bq/kg)
小美玉市	1		H25.4.30	28	H26.4.22	不検出	H27.4.28	<5.5				
	2						H27.4.28	<5.6				
	3						H27.4.28	17				
	4						H27.4.28	<3.7				
	5						H27.4.28	<5.3				
	6						H27.4.28	<5.4				
	7						H27.4.28	14				
	8						H27.4.28	<4.4				
	9	H24.4.3	74.8				H27.4.28	<8.9				
	10		H25.4.18	不検出			H27.4.28	<4.7				
	11						H27.4.28	31				
	12		H25.4.11	不検出			H27.4.28	<6.6				
	13						H27.4.28	14				
	14		H25.4.18	14.4	H26.4.22	19.8	H27.4.28	12				
	15		H25.4.18	18.7	H26.4.22	22	H27.4.28	14				
	16		H25.4.16	19.9			H27.5.1	8.5				
	17		H25.4.15	15.1	H26.4.23	不検出	H27.5.1	11				
	18		H25.4.19	11.4			H27.5.1	22				
	19	H24.3.19	91.6	H25.3.28	不検出		H27.5.1	<8.8				
	20						H27.5.1	<8.7				
	21						H27.5.1	7.6				
	22		H25.4.12	不検出			H27.5.7	9.2				
	23		H25.4.15	不検出			H27.5.7	<7.1				
	24		H25.4.17	不検出			H27.5.7	<7.2				
	25		H25.4.4	53			H27.5.7	19				
	26				H26.4.14	不検出	H27.5.13	17				
	27	H24.4.20	146	H25.4.10	19.4		H27.5.13	<9.6				
	28		H25.4.23	19.8	H26.4.16	不検出	H27.5.13	<6.7				
	29	H24.5.31	18.3	H25.5.10	不検出		H27.5.13	<8.5				
	30		H25.4.11	不検出			H27.5.13	<9.0				
	31		H25.4.26	不検出			H27.5.13	14				
	32		H25.4.1	71.8			H27.5.13	19				
	33	H24.3.26	126.6				H27.5.13	47				
	34						H27.5.13	<6.6				
	35						H27.5.13	<6.8				
	36		H25.4.1	23.1			H27.5.13	<5.1				
	37		H25.4.18	17.9			H27.5.13	<6.4				
	38		H25.4.1	24.7			H27.5.13	<7.5				
	39		H25.4.4	13.8	H26.4.9	不検出	H27.5.13	7.7				
	40				H26.4.7	41.6	H27.5.13	26				
	41						H27.5.13	9.2				
	42						H27.5.13	<6.0				
	43		H25.4.5	不検出			H27.5.13	<5.3				
	44	H24.3.21	278.5	H25.3.29	33.2		H27.5.13	<7.1				
	45	H24.6.13	50.5	H25.3.27	不検出		H27.5.15	<8.0				
	46		H25.4.19	不検出			H27.5.15	<8.3				
	47		H25.4.17	19.6			H27.5.15	<8.8				
	48		H25.4.12	29.5			H27.5.15	63	H28.4.21	53	H29.4.19	16
									H28.4.21	74	H29.4.19	12
									H28.4.21	17	H29.4.19	23
									H28.4.21	12	H29.4.19	7.2
	49						H27.5.15	<5.1				
	50		H25.4.22	不検出	H26.4.9	不検出	H27.5.15	12				
	51						H27.5.15	10				
	52						H27.5.15	38				
	53						H27.5.15	51	H28.4.21	24		
									H28.4.21	<8.0		
									H28.4.21	12		
									H28.4.21	12		
	54						H27.5.15	<7.2				
	55		H25.4.30	134.7	H26.4.23	34.8	H27.5.19	31				
	56						H27.5.19	<7.8				
	57						H27.5.19	41				
	58						H27.5.19	44				
	59						H27.5.19	<5.6				
	60						H27.5.19	<4.3				
	61	H24.4.4	168								H29.5.12	5.9
											H29.5.12	7.4
											H29.5.12	4.3

H27～H29だけのこの放射性物質濃度 (小美玉市)



たけのこのセシウム濃度の推移 (小美玉市)

