

申 請

平成 2 8 年 3 月 2 8 日

原子力災害対策本部長
内閣総理大臣
安倍 晋三 殿

岩手県知事
達増 拓也

原子力災害対策特別措置法（平成 1 1 年法律第 1 5 6 号）第 2 0 条第 2 項に基づく
平成 2 8 年 1 月 2 5 日付け指示について、下記のとおり要請する。

記

- 1 次に掲げる品目について、出荷制限を解除すること。
岩手県陸前高田市（旧気仙町、旧広田町、旧高田町、旧小友村、旧竹駒村及び旧
米崎村の区域に限る。）において産出されたたけのこ
- 2 解除を申請する理由
別紙参照

別紙

出荷制限解除後の検査計画と出荷管理

1 出荷制限を解除する範囲

岩手県陸前高田市（旧気仙町、旧広田町、旧高田町、旧小友村、旧竹駒村及び旧米崎村）において産出されたたけのこ

2 経過及び解除申請の理由

（1）これまでの経過

平成25年4月に、陸前高田市の旧横田村（今回解除対象外）のたけのこ1検体を検査した結果、食品の基準値を超える放射性セシウム（120Bq/kg）が検出されたため、4月30日に出荷制限が指示された。

今回解除対象の同市旧気仙町、旧広田町、旧高田町、旧小友村、旧竹駒村及び旧米崎村（以下、「旧6町村」という。）の生産者数については、平成28年2月現在で、66名を把握している。

平成26年春及び平成27年春に、同市旧6町村内の生産者の竹林分布から検出する地点を満遍なく選定し、検体を採取・検査した。

（2）検査結果

平成26年春の検査の結果、たけのこ126検体は平均値10Bq/kg、最大値63Bq/kg（95パーセンタイル値23Bq/kg）で食品の基準値を超えるものは検出されていないことを確認した。

さらに、平成27年春の検査の結果、たけのこ121検体は平均値10Bq/kg、最大値56Bq/kg（95パーセンタイル値24Bq/kg）で食品の基準値を超えるものは検出されていないことを確認した。

以上の検査結果から、たけのこが今後基準値を超える可能性はほとんどないと推定できる。

3 岩手県における管理計画

（1）解除後の検査計画

ア 出荷前検査

県は、陸前高田市と連携して、陸前高田市内の発生状況を確認し、3検体以上の上の出荷前検査を行い、基準値以下であることを確認した上で出荷する。

イ 岩手県の定期的検査

発生期間内の開始後1ヶ月は毎週、その後1ヶ月に1回程度の定期検査（モニタリング検査）を行うとともに、過去の検査で50Bq/kgを超えた竹林に加え、過去に検査を行っていない竹林から出荷する場合は検査を行い、安全を確認した上で出荷する。

（2）解除後の出荷管理

ア 採取・出荷者の管理

陸前高田市内でたけのこを出荷する者について、陸前高田市は、岩手県と連

携し、竹林所在地、出荷先、出荷量などを記録した台帳を整備するとともに、情報に変更があった場合はその都度台帳を更新する。

イ 出荷・販売管理

岩手県と陸前高田市は、J A、直売所、卸売市場等に対し、たけのこの入荷の際は登録者の出荷品であるか確認するとともに、入荷したものが登録者以外の出荷品であることが判明した場合は、陸前高田市に報告するよう依頼する。また、定期的な巡回を行い、適切な出荷管理が実施されているか確認する。

(3) 解除後のモニタリング検査により基準値を超える結果が判明した場合の対応
基準値を超える結果が出た場合は、速やかに陸前高田市旧6町村内のたけのこの採取・出荷自粛を要請するとともに、出荷中のたけのこの回収を併せて要請する。

(4) 関係者への周知

岩手県は陸前高田市と連携し、本計画の内容について、採取・集出荷者、流通業者等に周知を図るとともに、関係機関・団体に協力を求める。

陸前高田市(旧6町村)のたけのこ検査結果【平成26年度】

生産者		H26	
		検査日	検査結果 (Bq/kg)
1	旧気仙町	H26.5.9	15
2		H26.5.10	<15
3		H26.5.10	<18
4		H26.6.11	13
		H26.6.14	<17
5		H26.6.14	<18
		H26.6.25	8.1
6		H26.6.29	8.9
		H26.7.10	12
7		H26.7.10	<16
	H26.7.10	<17	
7	H26.7.10	<10	
	8	H26.5.9	<17
9	旧広田町	H26.6.6	<16
10		H26.6.6	<15
11		H26.6.20	<18
		H26.6.25	<16
12		H26.7.9	<13
		H26.7.9	<16
13		H26.7.16	<17
		H26.7.16	<17
13		H26.7.16	<17
		H26.7.16	<13
14		H26.7.16	<17
		H26.7.16	11
14		H26.7.16	13
		H26.7.16	<17
15		H26.7.16	<17
		H26.7.16	<15
15		H26.7.16	<16
		H26.7.16	<18
16		H26.7.17	<15
	H26.7.17	<17	
17	H26.7.24	<13	
	H26.7.24	<12	
17	H26.7.24	<11	
	18	旧高田町	H26.5.14
19	H26.5.15		<9.4
20	H26.6.5		22
21	H26.6.5		<16
22	H26.6.5		36
23	H26.6.14		<17
	H26.6.14		<12
24	H26.6.14		<19
24	H26.7.15	<17	
25	H26.7.15	15	
26	旧小友村	H26.5.13	<12
26		H26.5.14	<18
27		H26.5.15	<18
28		H26.5.24	<12
29		H26.6.5	<17
30		H26.6.5	<16
31		H26.6.26	<17
32		H26.6.26	<18
		H26.7.15	<18
32		H26.7.15	<17
		H26.7.15	<18
33		H26.7.15	<17
		H26.7.15	<16
34		H26.7.15	5.7
		H26.7.15	<19
34		H26.7.15	<17
		H26.7.17	<15
35		H26.7.17	<18
		H26.7.17	<18
36		H26.7.17	<19
	H26.7.17	<19	
37	H26.7.23	<20	
	H26.7.23	<17	
37	H26.7.23	<18	

生産者		H26	
		検査日	検査結果 (Bq/kg)
38	旧竹駒村	H26.7.23	<19
		H26.7.23	<17
		H26.7.23	<14
39		H26.7.24	<17
		H26.7.24	<15
		H26.7.24	<17
40		H26.5.9	<17
41		H26.5.9	9.1
42		H26.6.3	7.7
43		H26.6.3	26
		H26.6.3	63
44		H26.6.5	51
	H26.6.5	14	
45	H26.6.5	<15	
46	H26.7.5	<19	
	H26.7.5	<16	
	H26.7.5	13	
47	H26.7.18	13	
	H26.7.18	<13	
	H26.7.18	<17	
48	H26.7.18	<17	
	H26.7.18	<17	
	H26.7.18	<19	
49	H26.7.19	15	
	H26.7.19	9.7	
	H26.7.19	<20	
50	H26.7.19	<18	
	H26.7.19	<17	
	H26.7.19	<16	
51	H26.7.23	<13	
	H26.7.23	<18	
	H26.7.23	<19	
52	H26.7.24	<17	
53	H26.7.24	21	
54	H26.7.24	<17	
	H26.7.24	<12	
55	H26.5.9	<17	
56	H26.5.9	<13	
57	H26.5.14	<18	
58	H26.6.5	<12	
59	H26.6.7	13	
	H26.6.7	<16	
60	H26.6.7	<14	
	H26.6.7	<17	
61	H26.6.20	<16	
62	H26.6.24	<16	
	H26.6.25	<15	
	H26.6.26	<15	
63	H26.7.3	45	
64	H26.7.9	<18	
	H26.7.9	<18	
	H26.7.9	<17	
65	H26.7.9	<15	
66	H26.7.9	<17	
	H26.7.23	<17	
	H26.7.23	<12	

平均値	10.2
最大値	63.0
最小値	4.7
中央値	8.5
標準偏差	7.8
95%値	23.0
標本数	126

注:<(不検出)のデータには、検出限界値の1/2を代入して計算

陸前高田市(旧6町村)のたけのこ検査結果【平成27年度】

生産者		H27	
		検査日	検査結果 (Bq/kg)
1	旧気仙町	H27.6.7	<13
2		H27.6.5	<13
		H27.6.5	<11
3		H27.6.5	<9.0
		H27.6.5	<16
4		H27.6.5	<12
		H27.7.1	<6.7
		H27.7.1	<14
5		H27.7.1	<7.3
		H27.6.8	8.0
6		H27.6.8	12
7		H27.6.11	6.0
8		H27.6.11	<12
9		旧広田町	H27.6.9
10	H27.6.9		<11
11	H27.6.12		<15
	H27.6.12		13
12	H27.6.12		<12
	H27.6.26		<12
13	H27.6.26		<15
	H27.7.1		<9.9
14	H27.7.1		<14
	H27.6.25		<17
15	H27.6.25		<12
	H27.6.25		<13
16	H27.6.25		<17
	H27.6.17		<10
17	H27.6.17	<14	
	H27.6.17	<12	
	H27.6.17	<9.4	
18	旧高田町	H27.6.17	<7.1
		H27.6.17	<10
18		H27.6.7	<16
19		H27.6.7	12
		H27.6.7	<18
20		H27.6.7	20
		H27.6.7	<14
21		H27.6.7	<17
		H27.6.7	<17
22		H27.6.7	<16
		H27.6.7	<15
23		H27.6.7	12
		H27.6.12	<14
24		H27.6.7	21
	H27.6.7	<15	
25	H27.6.7	<10	
	H27.6.7	<14	
27	旧小友村	H27.6.9	<12
29		H27.6.9	<15
		H27.6.15	<17
30		H27.6.15	<9.7
31		H27.6.9	<16
		H27.6.11	<16
32		H27.6.25	<12
		H27.6.25	<8.8
33		H27.6.25	<11
		H27.6.25	<15
34		H27.6.26	<9.7
		H27.6.26	<19
35		H27.6.18	<13
		H27.6.18	<12
36	H27.6.18	<14	
	H27.7.1	9.3	
37	H27.7.1	8.1	
	H27.6.17	<12	
38	H27.6.17	<10	
	H27.6.25	<12	
39	H27.6.25	<13	
	H27.6.26	<14	
40	H27.6.26	<10	
	H27.6.7	4.7	
		H27.6.7	<14

生産者		H27		
		検査日	検査結果 (Bq/kg)	
41	旧竹駒村	H27.6.7	27	
		H27.6.7	19	
		H27.6.7	36	
42		H27.6.8	<15	
		H27.6.8	<15	
43		H27.5.12	39	
		H27.5.12	15	
		H27.5.12	56	
44		H27.5.8	28	
		H27.5.8	17	
		H27.5.8	24	
45		H27.6.8	<17	
		H27.6.7	5.7	
47		H27.6.7	<18	
		H27.7.2	<17	
48		H27.7.2	<18	
		H27.6.8	<16	
		H27.6.8	<12	
49		H27.6.8	9.5	
		H27.6.8	23	
50		H27.6.8	32	
		H27.6.8	16	
51		H27.6.11	<12	
		H27.6.11	<18	
52		H27.6.7	19	
		H27.6.7	11	
		H27.6.7	22	
53		H27.6.18	14	
		H27.6.18	8.6	
54		H27.6.18	<18	
55		旧米崎村	H27.6.8	<16
			H27.6.8	<15
	H27.6.8		<16	
56	H27.6.7		<13	
57	H27.6.8		<16	
	H27.6.9		5.6	
58	H27.6.9		<10	
	H27.6.8		21	
59	H27.6.8		23	
	H27.6.8		18	
	H27.6.15		<13	
60	H27.6.15		15	
	H27.6.15		35	
	H27.6.18		<12	
61	H27.6.18		<16	
	H27.6.10		<15	
62	H27.6.18		<12	
63	H27.6.17		<9.4	
64	H27.6.12		<14	
65	H27.6.18		<14	
66	H27.6.18		<14	

実測値

平均値	10.2
最大値	56.0
最小値	3.4
中央値	7.5
標準偏差	8.1
95%値	23.6
標本数	121

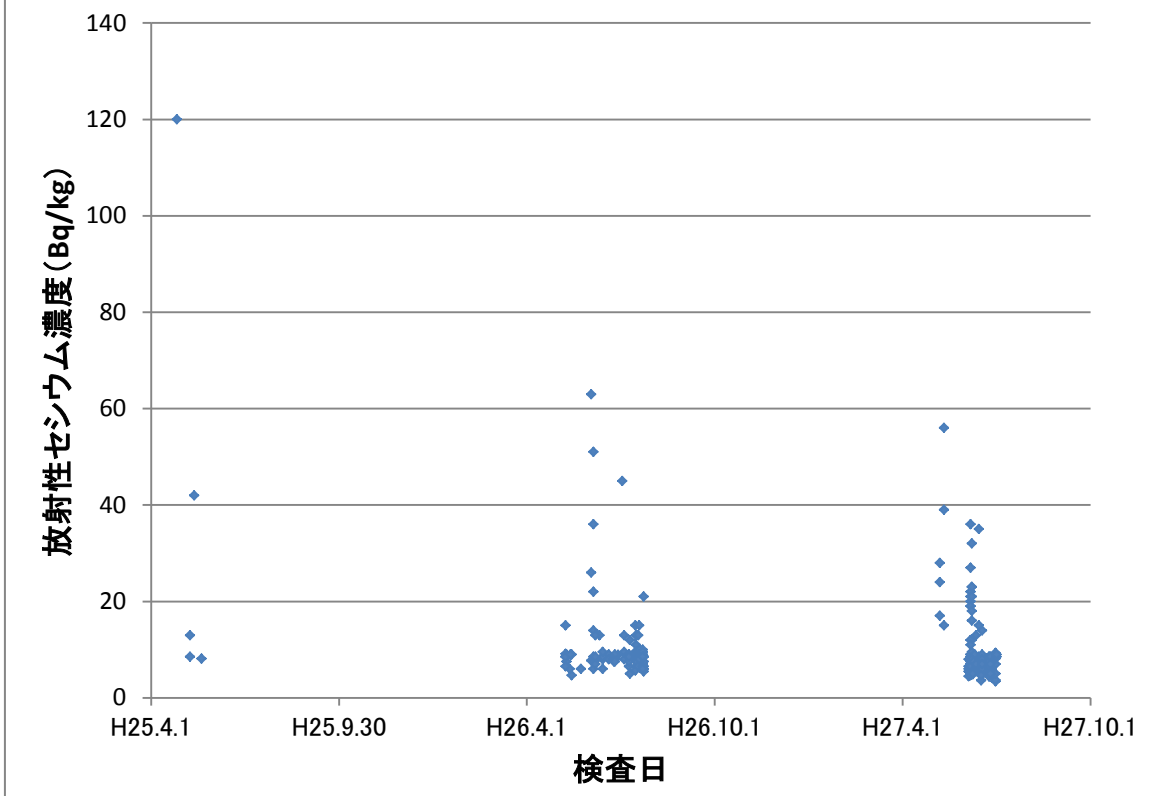
注:<(不検出)のデータには、検出限界値の1/2を代入して計算

岩手県陸前高田市(旧6町村)のたけのこに係る検査結果

生産者	H25		H26		H27		備考	
	検査日	検査結果 (Bq/kg)	検査日	検査結果 (Bq/kg)	検査日	検査結果 (Bq/kg)		
旧気仙町	1		H26.5.9	15	H27.6.7	<13		
	2		H26.5.10	<15	H27.6.5	<13		
						H27.6.5	<11	
	3					H27.6.5	<9.0	
				H26.5.10	<18	H27.6.5	<16	
	4					H27.6.5	<12	
				H26.6.11	13	H27.7.1	<6.7	
	5			H26.6.14	<17	H27.7.1	<14	
				H26.6.14	<18	H27.7.1	<7.3	
	6			H26.6.25	8.1	H27.6.8	8.0	
				H26.6.29	8.9	H27.6.8	12	
	7			H26.7.10	12	H27.6.11	6.0	
				H26.7.10	<16	H27.6.11	<12	
				H26.7.10	<17			
			H26.7.10	<10				
旧広田町	8		H26.5.9	<17	H27.6.9	<14		
	9		H26.6.6	<16	H27.6.9	<11		
	10			H26.6.6	<15	H27.6.12	<15	
						H27.6.12	13	
	11			H26.6.20	<18	H27.6.12	<12	
				H26.6.25	<16			
	12			H26.7.9	<13			
				H26.7.9	<16	H27.6.26	<12	
	13			H26.7.16	<17	H27.6.26	<15	
				H26.7.16	<17			
	14			H26.7.16	<17	H27.7.1	<9.9	
				H26.7.16	<13	H27.7.1	<14	
	15			H26.7.16	<17			
				H26.7.16	11	H27.6.25	<17	
	16			H26.7.16	13	H27.6.25	<12	
				H26.7.16	<17			
	17			H26.7.16	<17	H27.6.25	<13	
			H26.7.16	<15	H27.6.25	<17		
			H26.7.16	<16				
			H26.7.16	<18	H27.6.17	<10		
			H26.7.17	<15	H27.6.17	<14		
			H26.7.17	<17	H27.6.17	<12		
			H26.7.24	<13	H27.6.17	<9.4		
			H26.7.24	<12	H27.6.17	<7.1		
			H26.7.24	<11	H27.6.17	<10		
旧高田町	18		H26.5.14	<18	H27.6.7	<16	H24はNaI検査	
	19				H27.6.7	12		
				H26.5.15	<9.4	H27.6.7	<18	
	20					H27.6.7	20	
				H26.6.5	22	H27.6.7	<14	
	21					H27.6.7	<17	
				H26.6.5	<16	H27.6.7	<16	
	22					H27.6.7	<15	
				H26.6.5	36	H27.6.7	12	
	23			H26.6.14	<17	H27.6.12	<14	
			H26.6.14	<12				
24			H26.6.14	<19				
			H26.7.15	<17	H27.6.7	21		
25			H26.7.15	15	H27.6.7	<15		
					H27.6.7	<10		
					H27.6.7	<14		
旧小友村	26		H26.5.13	<12	採取出来ず			
	27			H26.5.14	<18			
				H26.5.15	<18	H27.6.9	<12	
	28					H27.6.9	<15	
				H26.5.24	<12	採取出来ず		
	29			H26.6.5	<17	H27.6.15	<17	
				H26.6.5	<16	H27.6.9	<9.7	
	30							
				H26.6.26	<17	H27.6.11	<16	
	31			H26.6.26	<18	H27.6.25	<12	
				H26.7.15	<18	H27.6.25	<8.8	
	32			H26.7.15	<17			
				H26.7.15	<18	H27.6.25	<11	
	33			H26.7.15	<17	H27.6.25	<15	
				H26.7.15	<16			
	34			H26.7.15	5.7	H27.6.26	<9.7	
			H26.7.15	<19	H27.6.26	<19		
35			H26.7.15	<17				
			H26.7.17	<15	H27.6.18	<13		
			H26.7.17	<18	H27.6.18	<12		
			H26.7.17	<18	H27.6.18	<14		

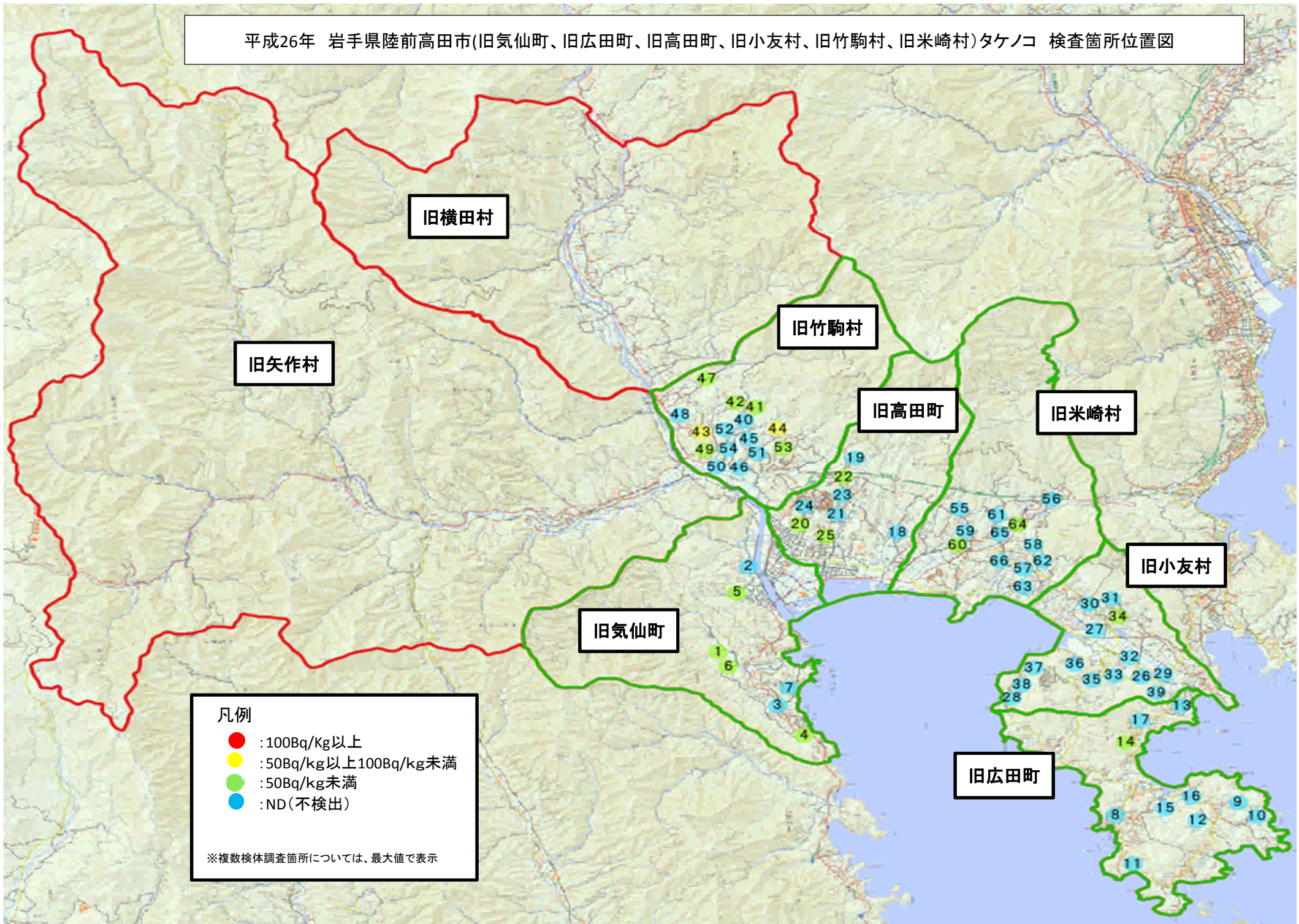
生産者	H25		H26		H27		備考	
	検査日	検査結果 (Bq/kg)	検査日	検査結果 (Bq/kg)	検査日	検査結果 (Bq/kg)		
36			H26.7.17	<19	H27.7.1	9.3		
			H26.7.17	<19	H27.7.1	8.1		
	37	H25.5.20	8.1	H26.7.23	<20	H27.6.17	<12	H25はNaI検査(市)
				H26.7.23	<17	H27.6.17	<10	
	38			H26.7.23	<18			
				H26.7.23	<19	H27.6.25	<12	
				H26.7.23	<17	H27.6.25	<13	
				H26.7.23	<14			
	39			H26.7.24	<17	H27.6.26	<14	
				H26.7.24	<15	H27.6.26	<10	
			H26.7.24	<17				
40	H25.5.9	<25	H26.5.9	<17	H27.6.7	4.7	H24,25はNaI検査	
	H25.5.9	8.5			H27.6.7	<14	H25はNaI検査	
	H25.5.13	42	H26.5.9	9.1	H27.6.7	27	H25はNaI検査	
41					H27.6.7	19		
					H27.6.7	36		
42			H26.6.3	7.7	H27.6.8	<15		
					H27.6.8	<15		
43			H26.6.3	26	H27.5.12	39		
			H26.6.3	63	H27.5.12	15		
44					H27.5.12	56		
			H26.6.5	51	H27.5.8	28		
			H26.6.5	14	H27.5.8	17		
					H27.5.8	24		
45			H26.6.5	<15	H27.6.8	<17		
					H27.6.7	5.7		
46					H27.6.7	<18		
			H26.7.5	<19	採取出来ず			
			H26.7.5	<16				
		H26.7.5	13					
47	旧竹駒村		H26.7.18	13	H27.7.2	<17		
			H26.7.18	<13	H27.7.2	<18		
48	旧竹駒村		H26.7.18	<17				
			H26.7.18	<17	H27.6.8	<16		
			H26.7.18	<17	H27.6.8	<12		
			H26.7.18	<19	H27.6.8	9.5		
49	旧竹駒村		H26.7.19	15	H27.6.8	23		
			H26.7.19	9.7				
50	旧竹駒村		H26.7.19	<20				
			H26.7.19	<18	H27.6.8	32		
			H26.7.19	<17	H27.6.8	16		
			H26.7.19	<16				
51	旧竹駒村		H26.7.23	<13	H27.6.11	<12		
			H26.7.23	<18	H27.6.11	<18		
			H26.7.23	<19				
52	旧竹駒村		H26.7.24	<17	H27.6.7	19		
					H27.6.7	11		
53	旧竹駒村				H27.6.7	22		
				H26.7.24	21	H27.6.18	14	
54	旧竹駒村				H27.6.18	8.6		
				H26.7.24	<17	H27.6.18	<18	
55	旧米崎村							
				H26.5.9	<17	H27.6.8	<16	H24はNaI検査
56	旧米崎村				H27.6.8	<15		
						H27.6.8	<16	
57	旧米崎村			H26.5.9	<13	H27.6.7	<13	
				H26.5.14	<18	H27.6.8	<16	
58	旧米崎村			H26.6.5	<12	H27.6.9	5.6	
						H27.6.9	<10	
59	旧米崎村			H26.6.7	13	H27.6.8	21	
				H26.6.7	<16	H27.6.8	23	
60	旧米崎村					H27.6.8	18	
				H26.6.7	<14	H27.6.15	<13	
61	旧米崎村			H26.6.7	<17	H27.6.15	15	
						H27.6.15	35	
62	旧米崎村			H26.6.20	<16	H27.6.18	<12	
						H27.6.18	<16	
63	旧米崎村			H26.6.24	<16	H27.6.10	<15	
				H26.6.25	<15			
64	旧米崎村			H26.6.26	<15			
				H26.7.3	45	H27.6.18	<12	
65	旧米崎村			H26.7.9	<18	H27.6.17	<9.4	
				H26.7.9	<18			
66	旧米崎村			H26.7.9	<17			
				H26.7.9	<15	H27.6.12	<14	
66	旧米崎村			H26.7.9	<17	H27.6.18	<14	
				H26.7.23	<17			
			H26.7.23	<12				

岩手県たけのこセシウム濃度の推移 (陸前高田市 旧6町村)



(注) 基準値超過したデータ(120Bq/kg)は、今回解除対象外の旧横田村から検出されたものである。

平成26年 岩手県陸前高田市(旧気仙町、旧広田町、旧高田町、旧小友村、旧竹駒村、旧米崎村)タケノコ 検査箇所位置図



平成27年 岩手県陸前高田市(旧気仙町、旧広田町、旧高田町、旧小友村、旧竹駒村、旧米崎村)タケノコ 検査箇所位置図

