

申 請

平成 2 8 年 1 月 1 2 日

原子力災害対策本部長  
内閣総理大臣 安倍晋三 様

茨城県知事 橋本 昌

原子力災害対策特別措置法（平成 1 1 年法律第 1 5 6 号）第 2 0 条第 2 項に基づく  
平成 2 7 年 1 0 月 2 日付け指示について、下記のとおり申請する。

記

- 1 次に掲げる品目について、出荷制限を解除すること。  
茨城県龍ヶ崎市において産出されただけのこ
- 2 解除を申請する理由  
別紙参照

## 別紙

### 出荷制限解除後の検査計画と出荷管理

#### 1 出荷制限を解除する範囲

龍ヶ崎市で産出するたけのこ

#### 2 経過及び解除申請の理由

##### (1) 現在までの経過

平成24年4月11日に、龍ヶ崎市のたけのこ1検体を検査した結果、食品の基準値を超える放射性セシウム(130Bq/kg)が検出されたため、4月13日に出荷制限が指示された。

平成25年春と平成26年春に、同市においてモニタリング検査を行ったところ、平成24年の基準値超過箇所を含む各地点で低水準・低下傾向にあることを確認した。

平成27年春に、これまでに基準値を超える放射性セシウムが検出された地点とその周辺、同市内の生産者の竹林分布から検査する地点を満遍なく選定し、検体を採取・検査した。

##### (2) 検査結果

平成27年5月から6月に龍ヶ崎市内において、茨城県がたけのこ放射性物質検査を実施した結果、食品の基準値を超えるものは検出されず(最大値は45Bq/kg)、3年前に基準値を超えた地点では大きく下回った(H24:130Bq/kg→H27:13Bq/kg)。また、検査結果(標本数60)を対数正規分布に当てはめると、今後たけのこが基準値を超える確率は低い(95パーセンタイル値33Bq/kg)ことが推定できる。

#### 3 茨城県における管理計画

##### (1) 解除後の検査計画

たけのこの発生状況を確認しながら、3検体以上の出荷前検査を行い、基準値以下であることを確認した上で出荷する。

また、出荷されるたけのこの安全性を確保するため、過去の検査で50Bq/kgを超えた地点に加え、過去に検査を行っていない地点から出荷しようとする場合は、県、市町村、生産者が連携して検査を行い、基準値以下であることを確認する。

さらに、発生期間内の1週間に1回を基準とした定期的検査を行う。

(2) 解除後の出荷管理

茨城県と龍ヶ崎市は連携し、同市内でたけのこ生産を行う生産者について、生産者ごとに、竹林所在地、出荷先、出荷量などを記録した台帳を作成する。記録内容等の変更があった場合は、その都度更新する。

また、茨城県と龍ヶ崎市はJA、直売所、卸売市場等に対し、生産者ごとの入荷先、販売先の記録の保存及び、新規生産者からの入荷の場合は、産地などを確認し龍ヶ崎市に報告するよう要請する。当該情報により新たに生産者を把握した場合は、台帳を更新する。

(3) 生産指導の実施

茨城県と龍ヶ崎市は連携し、生産者に対して、たけのこの放射性セシウム濃度の低減効果の可能性がある竹林の伐竹や落葉かきなどの栽培管理を指導する。

(4) 出荷制限地域のたけのこが出荷されないことの確保

ア 生産者対策

茨城県と龍ヶ崎市は連携し、茨城県内で出荷制限が継続されている市町村がある場合は、これまで同様、当該市町村に対し、出荷を行わないよう生産者等関係者に要請するとともに、生産者への周知を行う。

イ 流通対策

茨城県と龍ヶ崎市は連携し、茨城県内で出荷制限が継続されている市町村がある場合は、これまで同様、JA、直売所、卸売市場等に対し、出荷制限地域のたけのこを扱わないことや、市町村名の表示がないたけのこについては、生産地の市町村名を確認のうえ、適切な表示により流通させることを要請するとともに、これら流通拠点を巡回指導する。

また、定期的にインターネット上で監視を行い、出荷制限地域のたけのこが販売されていないかを確認する。

(5) 検査により基準値を超える結果が判明した場合の対応

茨城県は、速やかに龍ヶ崎市のたけのこの出荷自粛を要請するとともに、発生期間中の定期的検査により基準値を超えた場合は、出荷中のたけのこの回収を併せて要請する。

(6) 生産者等へ周知

茨城県と龍ヶ崎市は連携し、本計画の内容について、生産者等に周知を図るとともに、関係機関・団体に協力を求める。

茨城県龍ヶ崎市のたけのこに係る検査結果

生産者	検体	検査日	たけのこ		
			検査結果 (Bq/kg)	対数值	
龍ヶ崎市	1	H27.5.21	<7.5	0.5740	
	2	H27.5.21	13	1.1139	
	3	H27.5.21	45	1.6532	
	4	H27.5.21	<7.5	0.5740	
	5	H27.5.21	<7.2	0.5563	
	6	H27.5.21	38	1.5798	
	7	H27.5.21	13	1.1139	
	8	H27.5.21	12	1.0792	
	9	H27.5.21	9.5	0.9777	
	9	10	H27.5.21	12	1.0792
	10	11	H27.5.21	10	1.0000
	11	12	H27.5.21	<3.8	0.2788
	12	13	H27.5.21	<5.0	0.3979
	13	14	H27.5.21	<5.5	0.4393
	14	15	H27.5.21	8.6	0.9345
	15	16	H27.5.21	<6.1	0.4843
	16	17	H27.5.21	24	1.3802
	17	18	H27.5.21	<7.6	0.5798
	18	19	H27.5.21	6.5	0.8129
	19	20	H27.5.21	5.3	0.7243
	20	21	H27.5.27	32	1.5051
	21	22	H27.5.27	6.2	0.7924
	22	23	H27.5.27	6.1	0.7853
	23	24	H27.5.27	12	1.0792
	24	25	H27.5.27	30	1.4771
	25	26	H27.5.27	6.6	0.8195
	26	27	H27.5.27	<5.7	0.4548
	27	28	H27.5.27	<6.7	0.5250
	28	29	H27.5.27	<6.0	0.4771
	29	30	H27.5.27	6.1	0.7853
	30	31	H27.5.27	7.4	0.8692
	31	32	H27.5.27	25	1.3979
	32	33	H27.5.27	6.6	0.8195
	32	34	H27.5.27	13	1.1139
	33	35	H27.5.27	12	1.0792
	34	36	H27.5.27	15	1.1761
	35	37	H27.5.27	20	1.3010
	36	38	H27.5.27	33	1.5185
	37	39	H27.5.27	13	1.1139
	38	40	H27.5.27	29	1.4624
	39	41	H27.5.28	8.7	0.9395
	40	42	H27.5.28	22	1.3424
	41	43	H27.5.28	19	1.2788
	41	44	H27.5.28	15	1.1761
	42	45	H27.5.28	<8.6	0.6335
	43	46	H27.5.28	8.3	0.9191
	37	47	H27.5.28	8.2	0.9138
	44	48	H27.5.28	35	1.5441
	44	49	H27.5.28	10	1.0000
	45	50	H27.6.11	<3.4	0.2304
	46	51	H27.6.11	7.1	0.8513
	47	52	H27.6.11	<5.9	0.4698
	48	53	H27.6.11	<5.3	0.4232
	2	54	H27.6.11	<5.8	0.4624
	49	55	H27.6.11	<5.3	0.4232
	14	56	H27.6.11	9.7	0.9868
	14	57	H27.6.11	7.4	0.8692
	50	58	H27.6.11	7	0.8451
	51	59	H27.6.11	<7.7	0.5855
	52	60	H27.6.11	14	1.1461

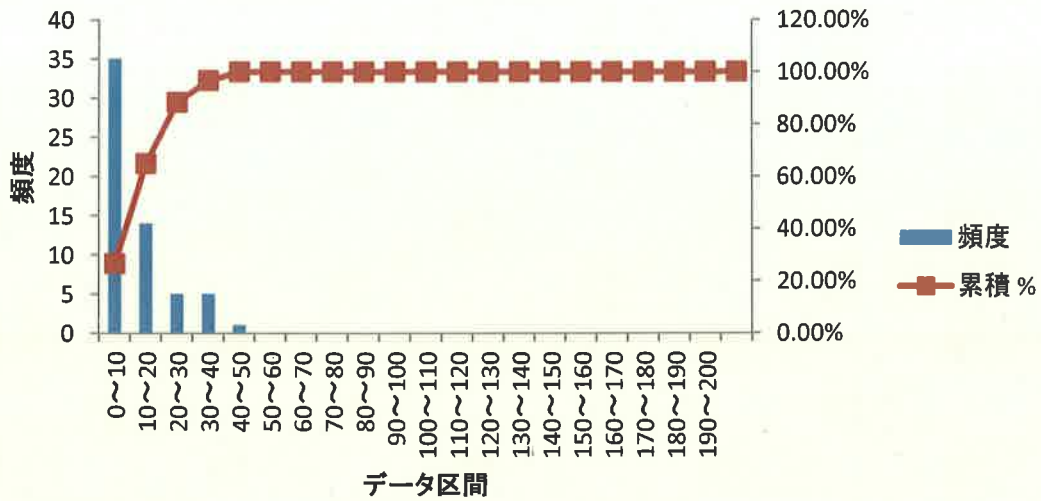
	実測値	対数值	真数值
平均値	11.6	0.9154	8.2
最大値	45.0	1.6532	45.0
最小値	1.7	0.2304	1.7
中央値	8.3	0.9164	8.2
標準偏差	10.2	0.3656	2.3
95%値		1.5169	32.9
標本数	60		

注:<(不検出)のデータには、検出限界値の1/2を代入して計算

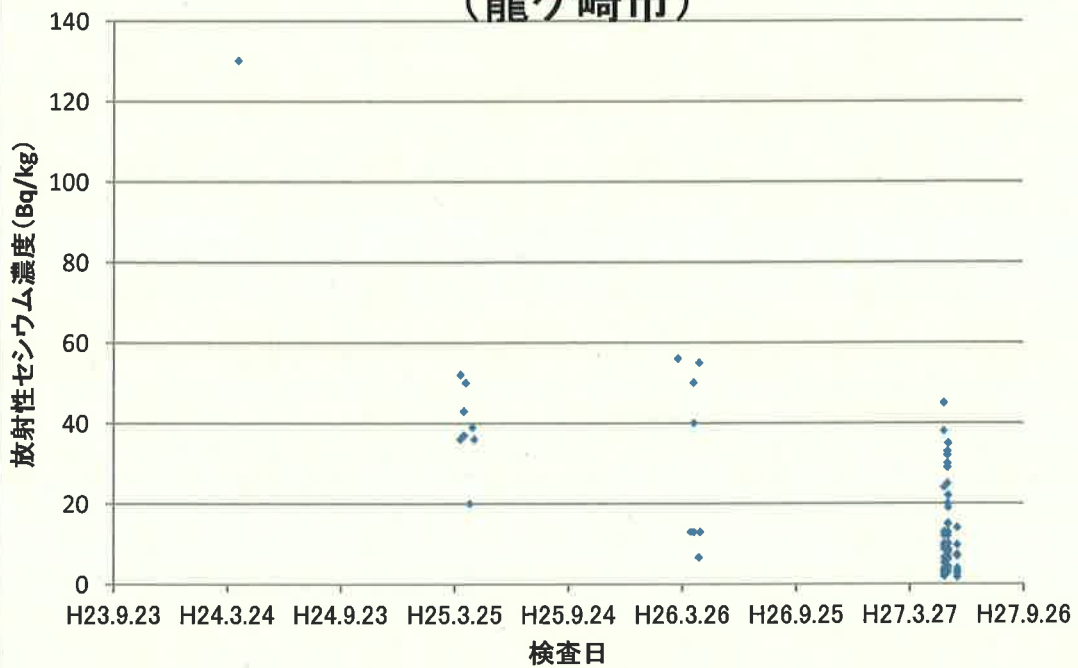
茨城県龍ヶ崎市のたけのこに係る検査結果

検体	H24		H25		H26		H27	
	検査日	検査結果 (Bq/kg)	検査日	検査結果 (Bq/kg)	検査日	検査結果 (Bq/kg)	検査日	検査結果 (Bq/kg)
龍ヶ崎市	1						H27.5.21	<7.5
	2						H27.5.21	13
	3						H27.5.21	45
	4		H25.4.12	50			H27.5.21	<7.5
	5		H25.4.9	37	H26.4.24	13	H27.5.21	<7.2
	6						H27.5.21	38
	7						H27.5.21	13
	8						H27.5.21	12
	9						H27.5.21	9.5
	10						H27.5.21	12
	11						H27.5.21	10
	12		H25.4.18	20	H26.4.9	13	H27.5.21	<3.8
	13						H27.5.21	<5.0
	14						H27.5.21	<5.5
	15				H26.4.14	40	H27.5.21	8.6
	16				H26.4.14	50	H27.5.21	<6.1
	17						H27.5.21	24
	18						H27.5.21	<7.6
	19						H27.5.21	6.5
	20		H25.4.3	36	H26.4.14	13	H27.5.21	5.3
	21						H27.5.27	32
	22						H27.5.27	6.2
	23		H25.4.4	52			H27.5.27	6.1
	24						H27.5.27	12
	25						H27.5.27	30
	26						H27.5.27	6.6
	27						H27.5.27	<5.7
	28						H27.5.27	<6.7
	29						H27.5.27	<6.0
	30						H27.5.27	6.1
	31						H27.5.27	7.4
	32		H25.4.22	39			H27.5.27	25
	33						H27.5.27	6.6
	34	H24.4.11	130				H27.5.27	13
	35						H27.5.27	12
	36						H27.5.27	15
	37						H27.5.27	20
	38				H26.4.23	55	H27.5.27	33
	39						H27.5.27	13
	40				H26.3.20	56	H27.5.27	29
	41						H27.5.28	8.7
	42						H27.5.28	22
	43						H27.5.28	19
	44						H27.5.28	15
	45						H27.5.28	<8.6
	46						H27.5.28	8.3
	47						H27.5.28	8.2
	48						H27.5.28	35
	49						H27.5.28	10
	50						H27.6.11	<3.4
	51						H27.6.11	7.1
	52		H25.4.25	36			H27.6.11	<5.9
	53						H27.6.11	<5.3
	54				H26.4.22	6.7	H27.6.11	<5.8
	55						H27.6.11	<5.3
	56		H25.4.8	37			H27.6.11	9.7
	57		H25.4.9	43			H27.6.11	7.4
	58						H27.6.11	7
	59						H27.6.11	<7.7
	60						H27.6.11	14

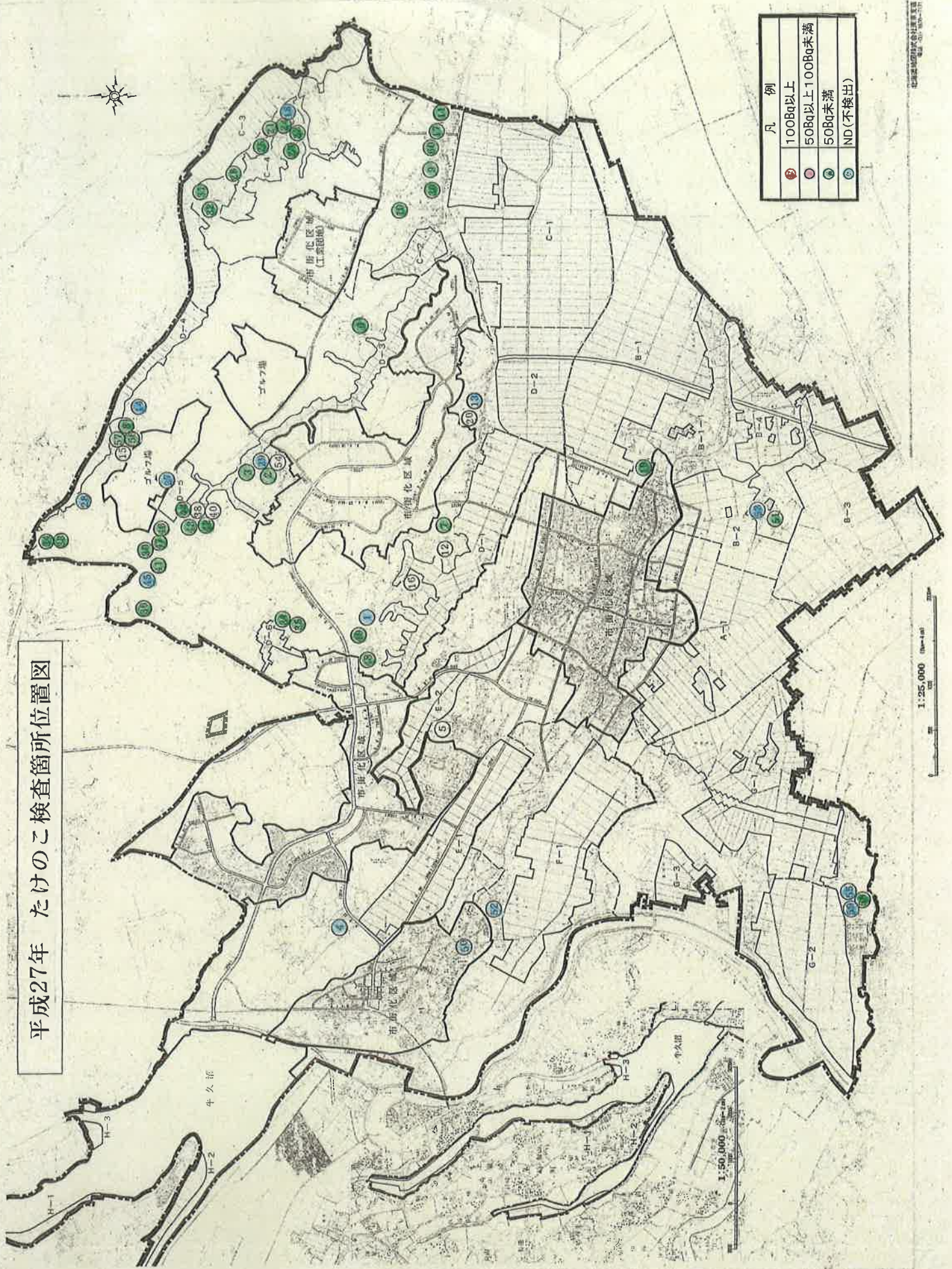
### H27たけのこの放射性物質濃度 (龍ヶ崎市)



### たけのこのセシウム濃度の推移 (龍ヶ崎市)

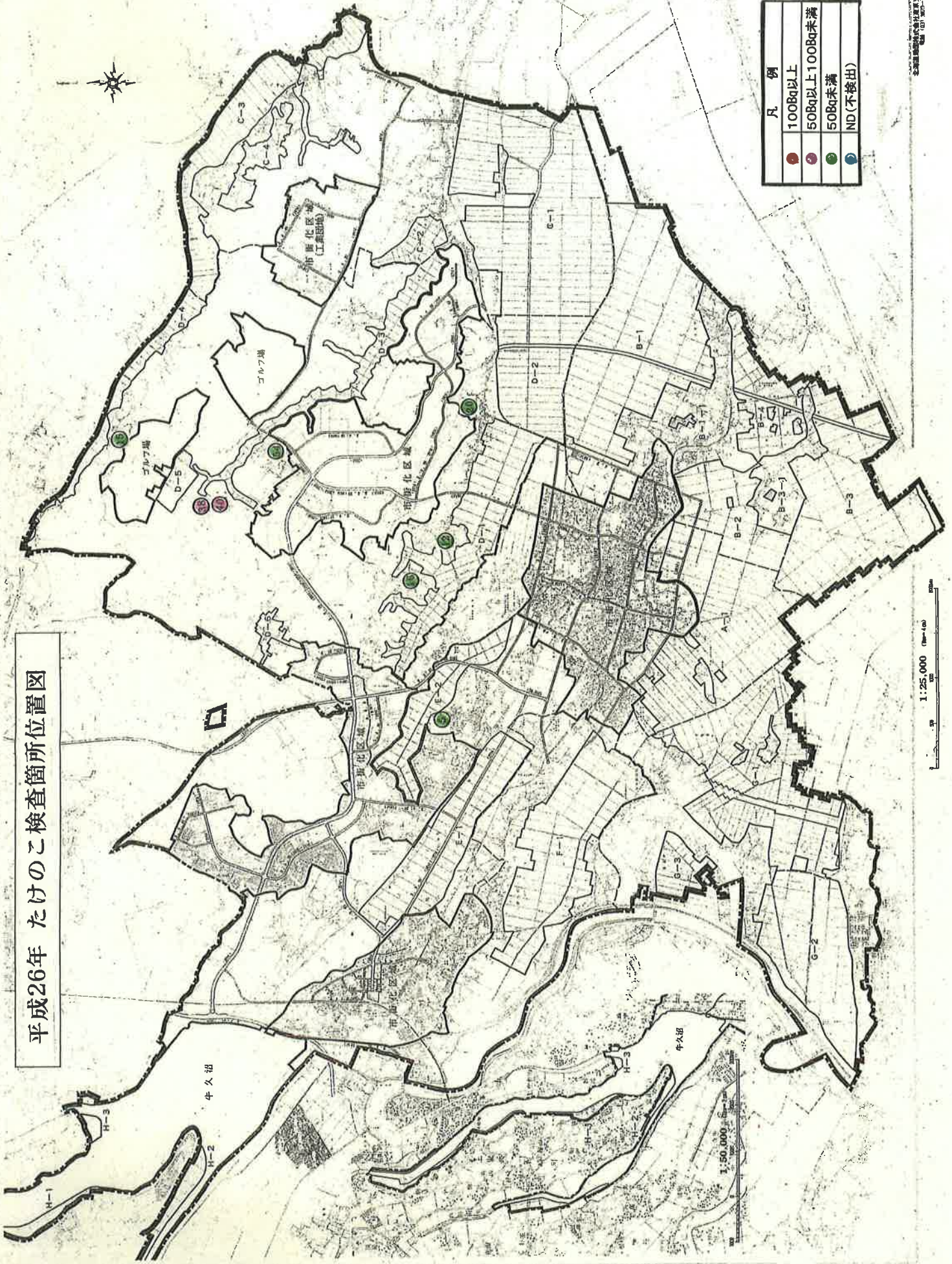


平成27年 たけのこ検査箇所位置図



凡 例	
<span style="color: red;">●</span>	100Bq以上
<span style="color: pink;">●</span>	50Bq以上100Bq未満
<span style="color: green;">●</span>	50Bq未満
<span style="color: blue;">●</span>	ND (不検出)

平成26年 たけのこ検査箇所位置図



凡 例

● (Red)	100Bq以上
● (Blue)	50Bq以上100Bq未満
● (Green)	50Bq未満
○ (White)	ND(不検出)

国土院建設研究所 建設研究所 電話 (03) 5652-7711

1:25,000 (1cm=250m)