

(別添2)

申 請

平成27年1月21日

原子力災害対策本部長
内閣総理大臣 安倍晋三様

千葉県知事 鈴木栄治

原子力災害対策特別措置法（平成11年法律第156号）第20条第2項に基づく
平成26年11月20日付け指示について、下記のとおり申請する。

記

- 1 次に掲げる品目について、出荷制限を解除すること。
千葉県柏市及び白井市において産出されたたけのこ
- 2 解除を申請する理由
別紙1及び2参照

別紙1

出荷制限解除後の検査計画と出荷管理

1 出荷制限を解除する範囲

柏市で産出されるたけのこ

2 検査状況

(1) 現在までの検査結果 (別表)

平成26年4月に、千葉県及び柏市が同市内のたけのこについて放射性物質検査を実施した結果、食品の基準値を超えるものは検出されず(平均値: 1.4Bq/kg、最大値: 6.0Bq/kg)、平成24年に基準値を超えた地点では大きく下回った(H24: 17.0Bq/kg→H25: 1.7Bq/kg→H26: 1.7Bq/kg)。また、検査結果(標本数56)を対数正規分布に当てはめると、たけのこが基準値を超える確率は低い(95パーセンタイル値3.5Bq/kg)ことが推定できる。

(2) 検査地点の選定基準

これまでに基準値を超える放射性セシウムが検出された地点とその周辺、柏市内の竹林分布から検査する地点を満遍なく選定し、検体を採取・検査した。

3 千葉県における管理計画

(1) 解除後の検査計画

たけのこの発生状況を確認しながら、3検体以上の出荷前検査を行い、基準値以下であることを確認した上で出荷する。

また、出荷されるたけのこの安全性を確保するため、過去の検査で5.0Bq/kgを超えた地点に加え、過去に検査を行っていない地点から出荷しようとする場合は、県、市町村、生産者が連携して検査を行い、基準値以下であることを確認する。ただし、この検査で5.0Bq/kgを超えた地点については、再度検査を実施し、基準値以下であることを確認した上で出荷する。

さらに、発生期間内の1週間に1回を基準とした定期的検査を行う。

(2) 解除後の出荷管理

千葉県と柏市は連携し、同市内でたけのこ生産を行う生産者について、生産者ごと

に、竹林所在地、出荷先、出荷量などを記録した台帳を作成する。記載内容等の変更があった場合は、その都度更新する。

また、千葉県と柏市は JA、直売所、卸売市場等に対し、生産者ごとの入荷先、販売先の記録の保存及び、新規生産者からの入荷の場合は、産地などを確認し柏市に報告するよう要請する。当該情報により新たに生産者を把握した場合は、台帳を更新する。

(3) 生産指導の実施

千葉県は柏市と連携し、生産者に対して、たけのこの放射性セシウム濃度の低減効果の可能性がある竹林の伐竹や落葉かきなどの栽培管理を指導する。

(4) 出荷制限地域のたけのこが出荷されないことの確保

ア 生産者対策

千葉県と市町村は連携し、県内で出荷制限が継続されている市町村がある場合は、これまで同様、当該市町村に対し、出荷を行わないよう生産者等関係者に要請するとともに、生産者への周知を行う。

イ 流通対策

千葉県と市町村は連携し、千葉県内で出荷制限が継続されている市町村がある場合は、これまで同様、JA、直売所、卸売市場等に対し、出荷制限地域のたけのこを扱わないことや、市町村名の表示がないたけのこについては、生産地の市町村名を確認のうえ、適切な表示により流通させることを要請するとともに、これら流通拠点を巡回指導する。

また、定期的にインターネット上で監視を行い、出荷制限地域のたけのこが販売されていないかを確認する。

(5) 検査により基準値を超える結果が判明した場合の対応

千葉県は、速やかに柏市のたけのこの出荷自粛を要請するとともに、発生期間中の定期的検査により基準値を超えた場合は、出荷中のたけのこの回収を併せて要請する。

(6) 生産者等へ周知

千葉県は柏市と連携し、本計画の内容について、生産者等に周知を図るとともに、関係機関・団体に協力を求める。

千葉県柏市のたけのこに係る検査結果

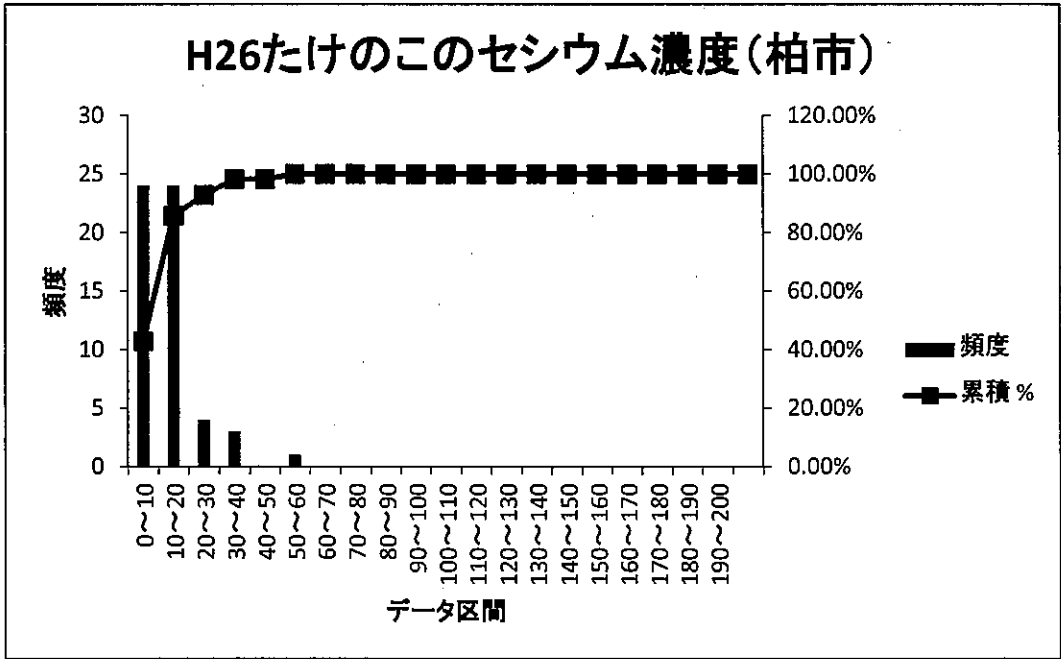
生産者	検査日	たけのこ		
		検査結果 (Bq/kg)	対数値	
柏市	1	H26.4.11	17	1.2304
	2	H26.4.11	4.2	0.6232
	3	H26.4.11	22	1.3424
	4	H26.4.11	9.1	0.9590
	5	H26.4.11	19	1.2788
	6	H26.4.11	7.3	0.8633
	7	H26.4.11	60	1.7782
	8	H26.4.11	29	1.4624
	9	H26.4.11	36	1.5563
	10	H26.4.11	2.3	0.3617
	11	H26.4.11	7.7	0.8865
	12	H26.4.11	11	1.0414
	13	H26.4.11	10	1.0000
	14	H26.4.11	13	1.1139
	15	H26.4.11	8.6	0.9345
	16	H26.4.11	18	1.2553
	17	H26.4.11	8.5	0.9294
	18	H26.4.11	34	1.5315
	19	H26.4.15	4.8	0.6812
	20	H26.4.15	4.8	0.6812
	21	H26.4.15	2.5	0.3979
	22	H26.4.15	6.2	0.7924
	23	H26.4.15	17	1.2304
	24	H26.4.15	5.0	0.6990
	25	H26.4.18	16	1.2041
	26	H26.4.18	6.2	0.7924
	27	H26.4.18	9.4	0.9731
	28	H26.4.18	11	1.0414
	29	H26.4.18	9.9	0.9956
	30	H26.4.18	23	1.3617
	31	H26.4.18	12	1.0792
	32	H26.4.18	12	1.0792
	33	H26.4.18	18	1.2553
	34	H26.4.18	3.7	0.5682
	35	H26.4.22	12	1.0792
	36	H26.4.22	5.3	0.7243
	37	H26.4.22	1.4	0.1461
	38	H26.4.22	20	1.3010
	39	H26.4.22	9.6	0.9823
	40	H26.4.22	16	1.2041
	41	H26.4.22	13	1.1139
	42	H26.4.22	12	1.0792
	43	H26.4.22	12	1.0792
	44	H26.4.22	15	1.1761
	45	H26.4.22	13	1.1139
	46	H26.4.22	6.9	0.8388
	47	H26.4.22	10	1.0000
	48	H26.4.22	6.8	0.8325
	49	H26.4.24	20	1.3010
	50	H26.4.24	34	1.5315
	51	H26.4.24	11	1.0414
	52	H26.4.24	17	1.2304
	53	H26.4.24	16	1.2041
	54	H26.4.24	21	1.3222
	55	H26.4.30	5.7	0.7559
	56	H26.4.30	13	1.1139

	実測値	対数値	真数値
平均値	13.7	1.0384	10.9
最大値	60.0	1.7782	60.0
最小値	1.4	0.1461	1.4
中央値	12.0	1.0792	12.0
標準偏差	10.0	0.3074	2.0
95%値		1.5440	35.0
標本数	56		

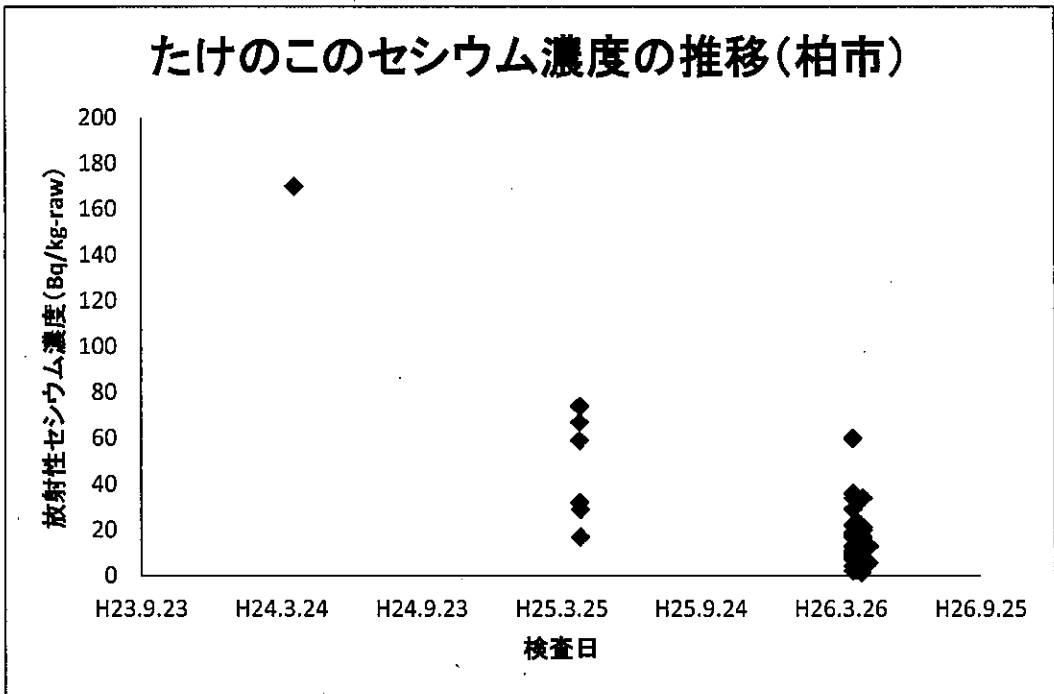
千葉県柏市のたけのこに係る検査結果

生産者	H24		H25		H26		
	検査日	検査結果 (Bq/kg)	検査日	検査結果 (Bq/kg)	検査日	検査結果 (Bq/kg)	
柏市	1				H26.4.11	17	
	2		H25.4.19	29	H26.4.11	4.2	
	3				H26.4.11	22	
	4		H25.4.18	74	H26.4.11	9.1	
	5				H26.4.11	19	
	6		H25.4.30	17	H26.4.11	7.3	
	7		H25.4.30	100	H26.4.11	60	
	8				H26.4.11	29	
	9		H25.4.30	49	H26.4.11	36	
	10				H26.4.11	2.3	
	11				H26.4.11	7.7	
	12				H26.4.11	11	
	13				H26.4.11	10	
	14			H25.4.30	53	H26.4.11	13
	15			H25.4.30	53	H26.4.11	8.6
	16					H26.4.11	18
	17					H26.4.11	8.5
	18					H26.4.11	34
	19					H26.4.15	4.8
	20					H26.4.15	4.8
	21					H26.4.15	2.5
	22					H26.4.15	6.2
	23					H26.4.15	17
	24					H26.4.15	5.0
	25					H26.4.18	16
	26					H26.4.18	6.2
	27					H26.4.18	9.4
	28					H26.4.18	11
	29					H26.4.18	9.9
	30			H25.4.18	59	H26.4.18	23
	31					H26.4.18	12
	32					H26.4.18	12
	33			H25.4.18	67	H26.4.18	18
	34					H26.4.18	3.7
	35					H26.4.22	12
	36					H26.4.22	5.3
	37					H26.4.22	1.4
	38					H26.4.22	20
	39					H26.4.22	9.6
	40					H26.4.22	16
	41					H26.4.22	13
	42					H26.4.22	12
	43					H26.4.22	12
	44			H25.4.30	15	H26.4.22	15
	45					H26.4.22	13
	46					H26.4.22	6.9
	47					H26.4.22	10
	48					H26.4.22	6.8
	49					H26.4.24	20
	50			H25.4.18	32	H26.4.24	34
	51					H26.4.24	11
	52	H24.4.6	170	H25.4.30	17	H26.4.24	17
	53					H26.4.24	16
	54					H26.4.24	21
	55					H26.4.30	5.7
	56					H26.4.30	13

H26だけのこのセシウム濃度(柏市)



たけのこのセシウム濃度の推移(柏市)



別紙2

出荷制限解除後の検査計画と出荷管理

1 出荷制限を解除する範囲

白井市で産出されるたけのこ

2 検査状況

(1) 現在までの検査結果 (別表)

平成26年4～5月に、千葉県が白井市内のたけのこについて放射性物質検査を実施した結果、食品の基準値を超えるものは検出されず(平均値: 2.0 Bq/kg、最大値: 4.5 Bq/kg)、平成24年に基準値を超えた地点では大きく下回った(H24: 12.0 Bq/kg→H25: 1.00 Bq/kg→H26: 4.4 Bq/kg)。また、検査結果(標本数50)を正規分布に当てはめると、たけのこが基準値を超える確率は低い(95パーセンタイル値3.8 Bq/kg)ことが推定できる。

(2) 検査地点の選定基準

これまでに基準値を超える放射性セシウムが検出された地点とその周辺、白井市内の竹林分布から検査する地点を満遍なく選定し、検体を採取・検査した。

3 千葉県における管理計画

(1) 解除後の検査計画

たけのこの発生状況を確認しながら、3検体以上の出荷前検査を行い、基準値以下であることを確認した上で出荷する。

また、出荷されるたけのこの安全性を確保するため、過去の検査で5.0 Bq/kgを超えた地点に加え、過去に検査を行っていない地点から出荷しようとする場合は、県、市町村、生産者が連携して検査を行い、基準値以下であることを確認する。ただし、この検査で5.0 Bq/kgを超えた地点については、再度検査を実施し、基準値以下であることを確認した上で出荷する。

さらに、発生期間内の1週間に1回を基準とした定期的検査を行う。

(2) 解除後の出荷管理

千葉県と白井市は連携し、同市内でたけのこ生産を行う生産者について、生産者

ごとに、竹林所在地、出荷先、出荷量などを記録した台帳を作成する。記載内容等の変更があった場合は、その都度更新する。

また、千葉県と白井市は JA、直売所、卸売市場等に対し、生産者ごとの入荷先、販売先の記録の保存及び、新規生産者からの入荷の場合は、産地などを確認し白井市に報告するよう要請する。当該情報により新たに生産者を把握した場合は、台帳を更新する。

(3) 生産指導の実施

千葉県は白井市と連携し、生産者に対して、たけのこの放射性セシウム濃度の低減効果の可能性がある竹林の伐竹や落葉かきなどの栽培管理を指導する。

(4) 出荷制限地域のたけのこが出荷されないことの確保

ア 生産者対策

千葉県と市町村は連携し、県内で出荷制限が継続されている市町村がある場合は、これまで同様、当該市町村に対し、出荷を行わないよう生産者等関係者に要請するとともに、生産者への周知を行う。

イ 流通対策

千葉県と市町村は連携し、千葉県内で出荷制限が継続されている市町村がある場合は、これまで同様、JA、直売所、卸売市場等に対し、出荷制限地域のたけのこを扱わないことや、市町村名の表示がないたけのこについては、生産地の市町村名を確認のうえ、適切な表示により流通させることを要請するとともに、これら流通拠点を巡回指導する。

また、定期的にインターネット上で監視を行い、出荷制限地域のたけのこが販売されていないかを確認する。

(5) 検査により基準値を超える結果が判明した場合の対応

千葉県は、速やかに白井市のたけのこの出荷自粛を要請するとともに、発生期間中の定期的検査により基準値を超えた場合は、出荷中のたけのこの回収を併せて要請する。

(6) 生産者等へ周知

千葉県は白井市と連携し、本計画の内容について、生産者等に周知を図るとともに、関係機関・団体に協力を求める。

千葉県白井市のたけのこに係る検査結果

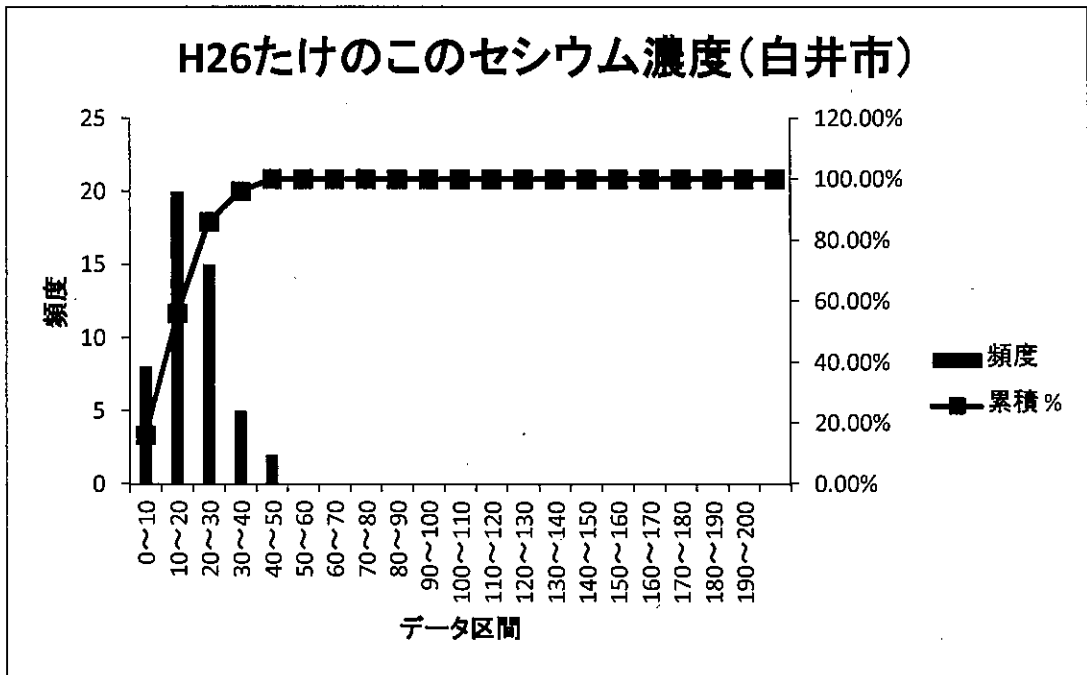
生産者	検査日	たけのこ 検査結果 (Bq/kg)	
白井市	1	H26.4.15	7.2
	2	H26.4.15	17
	3	H26.4.16	21
	4	H26.4.17	8.0
	5	H26.4.17	12
	6	H26.4.17	17
	7	H26.4.17	25
	8	H26.4.17	14
	9	H26.4.17	16
	10	H26.4.17	15
	11	H26.4.24	2.8
	12	H26.4.24	17
	13	H26.4.24	26
	14	H26.4.25	16
	15	H26.4.25	24
	16	H26.4.25	17
	17	H26.4.25	22
	18	H26.4.25	16
	19	H26.4.25	11
	20	H26.4.25	1.9
	21	H26.4.25	28
	22	H26.5.1	39
	23	H26.5.1	7.0
	24	H26.5.1	28
	25	H26.5.1	30
	26	H26.5.1	30
	27	H26.5.1	44
	28	H26.5.1	8.4
	29	H26.5.1	2.4
	30	H26.5.1	37
	31	H26.5.1	15
	32	H26.5.1	26
	33	H26.5.1	28
	34	H26.5.1	14
	35	H26.5.1	40
	36	H26.5.8	15
	37	H26.5.8	17
	38	H26.5.8	8.4
	39	H26.5.8	21
	40	H26.5.8	17
	41	H26.5.8	45
	42	H26.5.13	25
	43	H26.5.13	22
	44	H26.5.13	17
	45	H26.5.13	20
	46	H26.5.13	18
	47	H26.5.13	11
	48	H26.5.13	26
	49	H26.5.13	37
	50	H26.5.13	32

実測値	
平均値	20.3
最大値	45
最小値	1.9
中央値	17
標準偏差	10.5
95%値	37.6
標本数	50

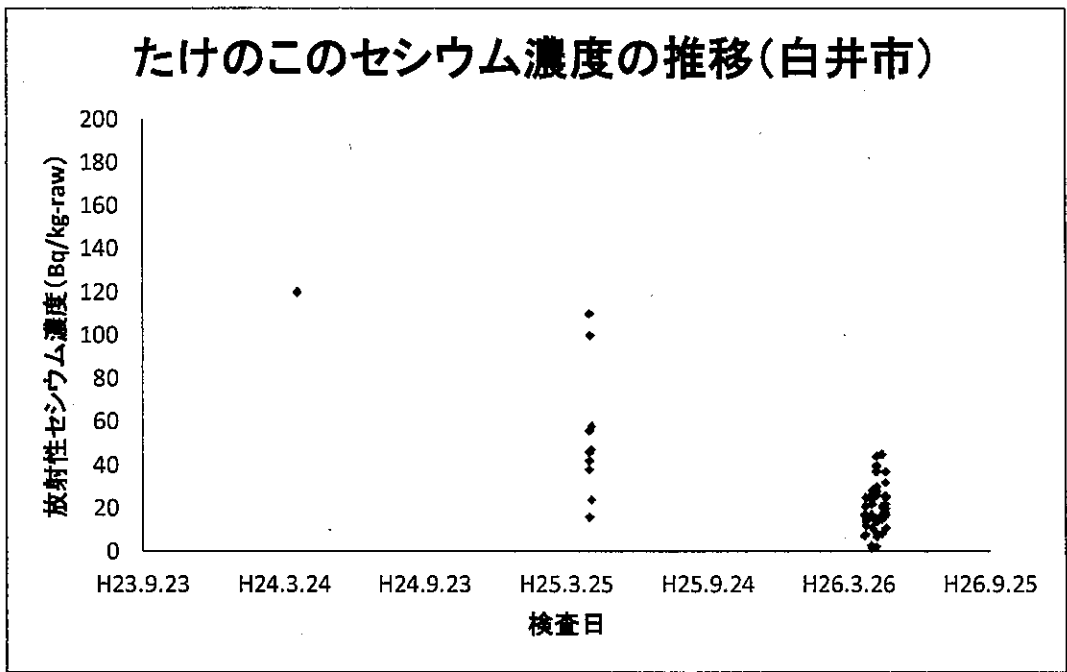
千葉県白井市のたけのこに係る検査結果

生産者	H24		H25		H26		
	検査日	検査結果 (Bq/kg)	検査日	検査結果 (Bq/kg)	検査日	検査結果 (Bq/kg)	
白井市	1				H26.4.15	7.2	
	2				H26.4.15	17	
	3				H26.4.16	21	
	4				H26.4.17	8.0	
	5				H26.4.17	12	
	6			H25.4.26	47	H26.4.17	17
	7					H26.4.17	25
	8					H26.4.17	14
	9					H26.4.17	16
	10					H26.4.17	15
	11					H26.4.24	2.8
	12					H26.4.24	17
	13					H26.4.24	26
	14					H26.4.25	16
	15					H26.4.25	24
	16					H26.4.25	17
	17					H26.4.25	22
	18					H26.4.25	16
	19					H26.4.25	11
	20			H25.4.23	16	H26.4.25	1.9
	21					H26.4.25	28
	22			H25.4.23	110	H26.5.1	39
	23					H26.5.1	7.0
	24			H25.4.26	24	H26.5.1	28
	25					H26.5.1	30
	26					H26.5.1	30
	27	H24.4.10	120	H25.4.24	100	H26.5.1	44
	28					H26.5.1	8.4
	29					H26.5.1	2.4
	30					H26.5.1	37
	31					H26.5.1	15
	32					H26.5.1	26
	33					H26.5.1	28
	34			H25.4.23	38	H26.5.1	14
	35					H26.5.1	40
	36					H26.5.8	15
	37					H26.5.8	17
	38			H25.4.23	42	H26.5.8	8.4
	39			H25.4.23	46	H26.5.8	21
	40					H26.5.8	17
	41					H26.5.8	45
	42					H26.5.13	25
	43			H25.4.26	58	H26.5.13	22
	44					H26.5.13	17
	45					H26.5.13	20
	46					H26.5.13	18
	47					H26.5.13	11
	48					H26.5.13	26
	49					H26.5.13	37
	50					H26.5.13	32
	51			H25.4.23	56		

H26たけのこのセシウム濃度(白井市)



たけのこのセシウム濃度の推移(白井市)





竹林位置图

★ 竹林位置

检索番号 (数值)

