

平成29年5月29日

保健医療介護部薬務課

直通：092-643-3285

担当：久良木・牧草（内線3114）

健康食品買上げ検査の結果について

本県では、いわゆる健康食品による県民の健康被害を未然に防止するため、平成14年度から買上げ検査を行っています。

医薬品成分が含まれるものは、「食品」と称された場合であっても医薬品とみなされ、未承認の医薬品販売等を行ったものとして、医薬品、医療機器等の品質、有効性及び安全性の確保等に関する法律違反となります。

今般、平成28年12月に14品目を買上げ、検査を行った結果、3品目から医薬品成分が検出されたため、医薬品、医療機器等の品質、有効性及び安全性の確保等に関する法律に基づき、販売業者を管轄する自治体に通報しました。

1 買上げ検査概要

- 買上げ品目等：瘦身系 6品目（うち違反品3品目）
強壮系 8品目
計 14品目
- 買上げ先：13社（インターネット販売業者から購入）
- 検査結果判明日：平成29年5月29日

2 結果

検査を行った結果、医薬品成分である「ヨヒンビン」、「オルリスタット」及び「ベルベリン」を検出した。

3 違反製品に対する措置

- 本日、販売業者を管轄する東京都、横浜市及び名古屋市に通報を行った。
- 本日、販売業者及び違反品目について、厚生労働省に情報提供を行った。
- 県のホームページに違反製品名等を掲載する。

4 健康被害について

現時点において、これらの製品による健康被害は、報告されていない。

5 県民への注意喚起

- これらの製品を購入した方は、直ちに服用を中止し、身体に異常がある場合には、医療機関を受診するか最寄りの保健福祉環境事務所、保健福祉事務所又は保健所に御相談ください。
- 効能効果を謳った健康食品は購入しないよう心がけてください。

販売業者及び違反品目

① 購入先：VIVID LIFE（東京都）

※ 福岡県が製品を購入したインターネットストア名
違反品目

販売名	検出成分
RAPIDCUTS SHREDDED (ラピッドカット シュレデッド)	ヨヒンビン

② 購入先：美人 de コスメ（横浜市）

※ 福岡県が製品を購入したインターネットストア名
違反品目

販売名	検出成分
alli (アライ)	オルリスタット

③ 購入先：Web Shop MX Japan（名古屋市）

※ 福岡県が製品を購入したインターネットストア名
違反品目

販売名	検出成分
EMERGE HC (エマージュ ハードコア)	ヨヒンビン ベルベリン

※ 検出成分等の詳細については、別添資料のとおり
違反品目の詳細、違反品目の写真、検出された医薬品成分について

違反品目の詳細

賞味期限、規格、販売業者名及び住所は、違反製品やホームページに記載されたものを示しています。

製品名	RAPIDCUTS SHREDED (ラピッドカット シュレデッド)
賞味期限	2019.07 Lot: G4017
購入価格	7,651円
規格	90カプセル
検出成分	ヨヒンビン
販売業者 (インターネットストア)	VIVID LIFE (東京都)
製造者	ALLMAX Nutrition Inc.

製品名	alli (アライ)
賞味期限	2018.03 Lot: 15084
購入価格	16,000円
規格	60mg、120カプセル
検出成分	オルリスタット
販売業者 (インターネットストア)	美人 de コスメ (横浜市)
製造者	GlaxoSmithKline Consumer Healthcare

製品名	EMERGE HC (エマージュ ハードコア)
賞味期限	2018.06 Lot: 1606022
購入価格	4,990円
規格	60カプセル
検出成分	ヨヒンビン、ベルベリン
販売業者 (インターネットストア)	Web Shop MX Japan (名古屋市)
製造者	MAX MUSCLE SPORTS NUTRITION

違反品目の写真

RAPIDCUTS SHREDDED (ラピッドカット シュレデッド)



違反品目の写真

alli (アライ)



違反品目の写真

EMERGE HC (エマージュ ハードコア)



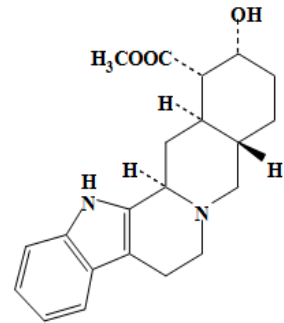
検出された医薬品成分について

1 ヨヒンビン

国内で「ガラナポン」、「ストルピン」及び「ハンビロン」が医薬品として承認されています。

適応症：老衰性陰萎、衰弱性射精、神経衰弱性陰萎

副作用：発疹・発赤、めまい、発汗、虚脱感等

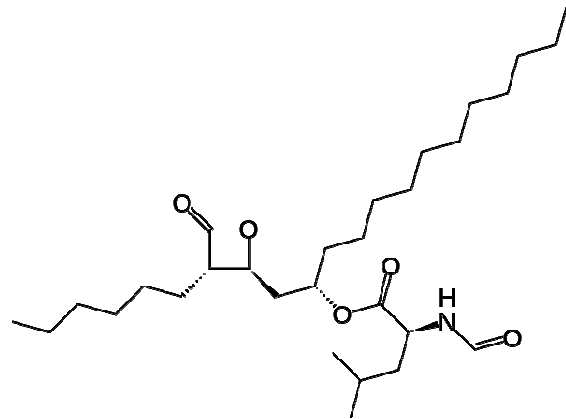


2 オルリスタット

海外で「Xenical (ゼニカル)」、「alli (アライ)」が医薬品として承認されていますが、国内では承認されていません。

適応症：肥満症

副作用：重篤な肝機能障害、
腹部膨満感、下痢、
放屁・排便回数の増加等



3 ベルベリン

国内で「キョウベリン」が医薬品として承認されています。

適応症：下痢症

副作用：便秘

