

申 請

令和4年9月2日

原子力災害対策本部長  
内閣総理大臣 岸田 文雄 殿

福島県知事 内堀 雅雄

原子力災害対策特別措置法（平成11年法律第156号）第20条第2項に  
基づく令和4年4月26日付け指示について、下記のとおり要請する。

記

- 1 次に掲げる品目について、出荷制限を解除すること  
福島県天栄村において産出されるフキ（野生）
- 2 解除を申請する理由  
別紙参照

(別紙1)

## 出荷制限解除後の検査計画と出荷管理

### 1 出荷制限を解除する範囲

福島県天栄村で産出されるフキ（野生のものに限る。）（以下、「フキ（野生）」という）

### 2 検査状況

#### (1) 出荷制限指示

平成26年6月13日に県が天栄村から採取されたフキ（野生）の放射性物質検査を実施した結果、食品の基準値（100Bq/kg）を超える放射性セシウム（140Bq/kg）が検出されたため、同年6月16日に国から県に対して、当分の間、出荷を差し控えるよう、関係自治体の長及び関係事業者等に要請するよう指示が出された。

県は国から指示を受け、同村に対し、同村において採取されたフキ（野生）について、一切の出荷を行わないよう周知・指導を要請するとともに、県から直売所、卸売市場等に対し、同村から産出されるフキ（野生）を扱わないよう要請した。

また、その他の市町村についても、産地の市町村名を確認の上、適切な表示により流通させるよう流通拠点の巡回指導を行ってきた。

#### (2) 現在までの検査結果（別表）

県は天栄村と連携し、フキ（野生）の出荷制限解除に向け、平成29年6月から令和3年11月にかけて、同村のフキ（野生）の代表的な生息地5点以上を選定し検査を行うモニタリング検査により、のべ63点を採取し、低下傾向を確認した。

さらに、令和4年5月から6月の詳細検査のため、20点を採取した。

これらを検査した結果、1地点以外に食品の基準値を超えるものは検出されなかった（平均値：9.8Bq/kg、最大値：210Bq/kg）。なお、平成30年に210Bq/kgを検出した場所は、翌年（令和元年）8.0Bq/kg、令和2年不検出であり、平成26年に基準値を超過した場所では、令和3年83Bq/kg、令和4年21Bq/kgであった。

このことから、同村のフキ（野生）の放射性物質濃度は安定して低水準であることが確認でき、基準値を超過する確率（95%タイル値20Bq/kg）は低いと推定できることから、出荷制限は解除されるべきと判断した。

### 3 福島県における管理計画

#### (1) 解除後の検査計画

福島県は天栄村と連携し、フキ（野生）の発生状況を確認しながら、採取シーズン初期に3検体以上の検査を行い、基準値以下であることを確認する。

さらに、出荷されるフキ（野生）の安全性を確保するため、福島県は天栄村と連携し、出荷期間内において1週に1回程度の定期検査を行う。

## （2）解除後の出荷管理

福島県と天栄村は連携し、同村のフキ（野生）を出荷する生産者についての台帳（生産者台帳）を整備し、管理を行う。また、流通業者（JA、市場、直売所）等に対して、入荷先、販売先の記録（台帳）を作成・保管するよう要請し、当該記録の福島県への提出を求める。

## （3）出荷制限地域のフキ（野生）が出荷されないことの確保

### ア 生産者対策

福島県と天栄村は連携し、福島県内で出荷制限が継続されている市町村がある場合は、これまで同様、当該市町村産のフキ（野生）の採取・出荷を行わないよう生産者に要請する。

また、生産者に対して、①採取市町村名、②生産者名、③採取区分（野生）の表示を徹底するよう要請する。

### イ 流通対策

福島県と天栄村は連携し、福島県内で出荷制限が継続されている市町村がある場合は、これまで同様、流通業者（JA、市場、直売所）等に対し、出荷制限地域のフキ（野生）を扱わないことや、採取市町村名の表示がないフキ（野生）については、採取地の市町村名を確認のうえ、適切な表示により流通させることを要請する。天栄村産のフキ（野生）は、生産者台帳に記載された生産者が生産したフキ（野生）に限定し、流通業者（JA、市場、直売所）等に対し、当該生産者情報を周知する。また、福島県と天栄村は連携し、これらの流通拠点を巡回指導する。

## （4）検査により基準値を超える結果が判明した場合の対応

福島県は、速やかに天栄村のフキ（野生）の出荷自粛を要請するとともに、基準値を超過したフキ（野生）を回収、廃棄させる。

## （5）関係者への周知

福島県は天栄村と連携し、本計画の内容について、生産者等に周知を図るとともに、関係機関・団体に協力を求める。

福島県天栄村フキ（野生） 検査結果

番号	市町村	平成26年度			平成29年度			平成30年度			令和元年度			令和2年度			令和3年度			令和4年度		
		地図番号	測定日	Cs合計 (Bq/kg)	地図番号	測定日	Cs合計 (Bq/kg)	地図番号	測定日	Cs合計 (Bq/kg)	地図番号	測定日	Cs合計 (Bq/kg)	地図番号	測定日	Cs合計 (Bq/kg)	地図番号	測定日	Cs合計 (Bq/kg)	地図番号	測定日	Cs合計 (Bq/kg)
0		0	H26.6.13	140												63	R3.11.9	83	83	R4.6.3	21	
1					1	H29.6.20	5.9															
2								2	H30.6.1	<4.6												
3								3	H30.6.1	<6.0												
4								4	H30.6.1	<5.7												
5								5	H30.6.1	<6.0												
6								6	H30.6.5	6.5			21	R2.6.11	6.7							
7								7	H30.6.5	10												
8								8	H30.6.5	<5.0												
9								9	H30.6.5	210	15	R1.6.25	8.0	33	R2.6.12	<4.7						
10								10	H30.6.5	<4.8												
11								11	H30.6.15	4.9	20	R1.7.5	8.7	22	R2.6.11	<3.5			73	R4.5.31	<5.1	
12											12	R1.6.25	<8.5	24	R2.6.11	12	44	R3.5.21	5.0	75	R4.5.31	8.8
13											13	R1.6.25	<4.5									
14											14	R1.6.25	<7.2									
15											16	R1.7.5	<5.5									
16											17	R1.7.5	<7.3									
17											18	R1.7.5	<9.8									
18											19	R1.7.5	<4.8									
19															23	R2.6.11	<4.5					
20															25	R2.6.11	<5.0					
21															26	R2.6.11	4.8					
22															27	R2.6.11	<4.6					
23															28	R2.6.11	<3.8					
24															29	R2.6.12	<4.5					
25															30	R2.6.12	<4.6					
26															31	R2.6.12	<7.8					
27															32	R2.6.12	<4.9					
28															34	R2.6.18	<4.9					
29															35	R2.6.18	<4.7					
30															36	R2.6.18	<6.8					
31															37	R2.6.18	4.2					
32															38	R2.6.18	<5.7					
33															39	R2.6.18	6.5					
34															40	R2.6.18	10					
35															41	R2.6.19	7.7					
36	天栄村														42	R2.6.19	6.6					
37																		43	R3.5.21	<6.0		
38																		45	R3.5.21	<4.1		
39																		46	R3.5.21	<4.0		
40																		47	R3.5.25	<5.0		
41																		48	R3.5.25	4.4		
42																		49	R3.5.25	<6.6		
43																		50	R3.5.25	<6.1		
44																		51	R3.5.25	<5.3		
45																		52	R3.5.25	6.7		
46																		53	R3.5.25	<5.3		
47																		54	R3.5.25	<3.8		
48																		55	R3.5.25	<6.1		
49																		56	R3.5.25	5.3		
50																		57	R3.5.25	<4.8		
51																		58	R3.5.25	3.7		
52																		59	R3.5.25	<4.2		
53																		60	R3.5.25	<6.2		
54																		61	R3.5.25	7.0		
55																		62	R3.5.25	22		
56																				64	R4.5.27	4.2
57																				65	R4.5.27	<5.0
58																				66	R4.5.27	<4.2
59																				67	R4.5.27	6.9
60																				68	R4.5.27	<4.9
61																				69	R4.5.27	<4.9
62																				70	R4.5.27	4.5
63																				71	R4.5.27	<5.6
64																				72	R4.5.31	<4.7
65																				74	R4.5.31	<4.9
66																				76	R4.5.31	8.2
67																				77	R4.5.31	<5.0
68																				78	R4.5.31	28
69																				79	R4.5.31	9.6
70																				80	R4.5.31	<4.8
71																				81	R4.5.31	<3.4
72																				82	R4.5.31	<5.4

福島県天栄村フキ（野生） 経年の検査結果

番号	市町村	平成29年度－令和4年度	
		測定日	Cs合計 (Bq/kg)
1	天栄村	H29.6.20	5.9
2		H30.6.1	<4.6
3		H30.6.1	<6.0
4		H30.6.1	<5.7
5		H30.6.1	<6.0
6		H30.6.5	6.5
7		H30.6.5	10
8		H30.6.5	<5.0
9		H30.6.5	210
10		H30.6.5	<4.8
11		H30.6.15	4.9
12		R1.6.25	<8.5
13		R1.6.25	<4.5
14		R1.6.25	<7.2
15		R1.6.25	8.0
16		R1.7.5	<5.5
17		R1.7.5	<7.3
18		R1.7.5	<9.8
19		R1.7.5	<4.8
20		R1.7.5	8.7
21		R2.6.11	6.7
22		R2.6.11	<3.5
23		R2.6.11	<4.5
24		R2.6.11	12
25		R2.6.11	<5.0
26		R2.6.11	4.8
27		R2.6.11	<4.6
28		R2.6.11	<3.8
29		R2.6.12	<4.5
30		R2.6.12	<4.6
31		R2.6.12	<7.8
32		R2.6.12	<4.9
33		R2.6.12	<4.7
34		R2.6.18	<4.9
35		R2.6.18	<4.7
36		R2.6.18	<6.8
37		R2.6.18	4.2
38		R2.6.18	<5.7
39		R2.6.18	6.5
40		R2.6.18	10
41		R2.6.19	7.7
42		R2.6.19	6.6
43		R3.5.21	<6.0
44		R3.5.21	5.0
45		R3.5.21	<4.1
46		R3.5.21	<4.0
47		R3.5.25	<5.0
48		R3.5.25	4.4
49		R3.5.25	<6.6
50		R3.5.25	<6.1

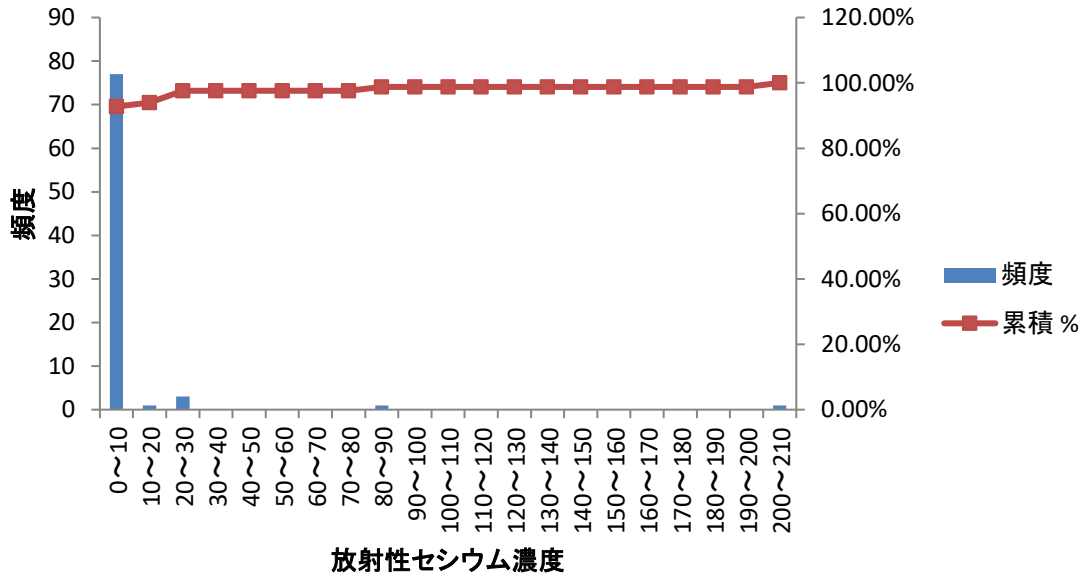
番号	市町村	平成29年度－令和4年度	
		測定日	Cs合計 (Bq/kg)
51	天栄村	R3.5.25	<5.3
52		R3.5.25	6.7
53		R3.5.25	<5.3
54		R3.5.25	<3.8
55		R3.5.25	<6.1
56		R3.5.25	5.3
57		R3.5.25	<4.8
58		R3.5.25	3.7
59		R3.5.25	<4.2
60		R3.5.25	<6.2
61		R3.5.25	7.0
62		R3.5.25	22
63		R3.11.9	83
64		R4.5.27	4.2
65		R4.5.27	<5.0
66		R4.5.27	<4.2
67		R4.5.27	6.9
68		R4.5.27	<4.9
69		R4.5.27	<4.9
70		R4.5.27	4.5
71		R4.5.27	<5.6
72		R4.5.31	<4.7
73		R4.5.31	<5.1
74		R4.5.31	<4.9
75		R4.5.31	8.8
76		R4.5.31	8.2
77		R4.5.31	<5.0
78		R4.5.31	28
79		R4.5.31	9.6
80		R4.5.31	<4.8
81		R4.5.31	<3.4
82		R4.5.31	<5.4
83		R4.6.3	21

実測値

平均値	9.8
最大値	210
最小値	3.4
中央値	5.3
標準偏差	24
95パーセンタイル値	20
標本数	83

注：<（不検出）のデータには、検出限界値の 1/2 を代入して計算。

## H29-R4フキのセシウム濃度 (福島県天栄村)



## フキのセシウム濃度の推移 (福島県天栄村)

