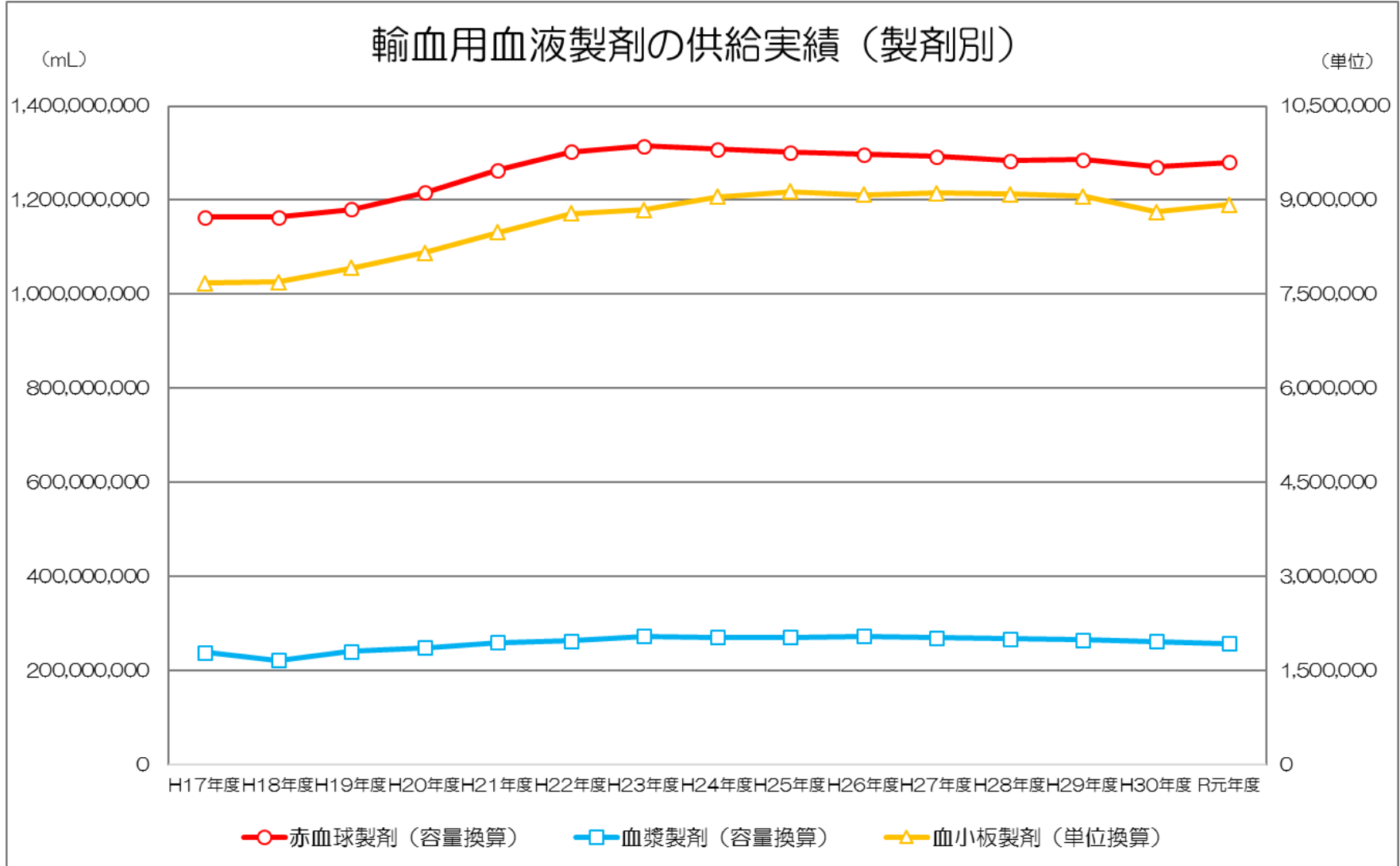


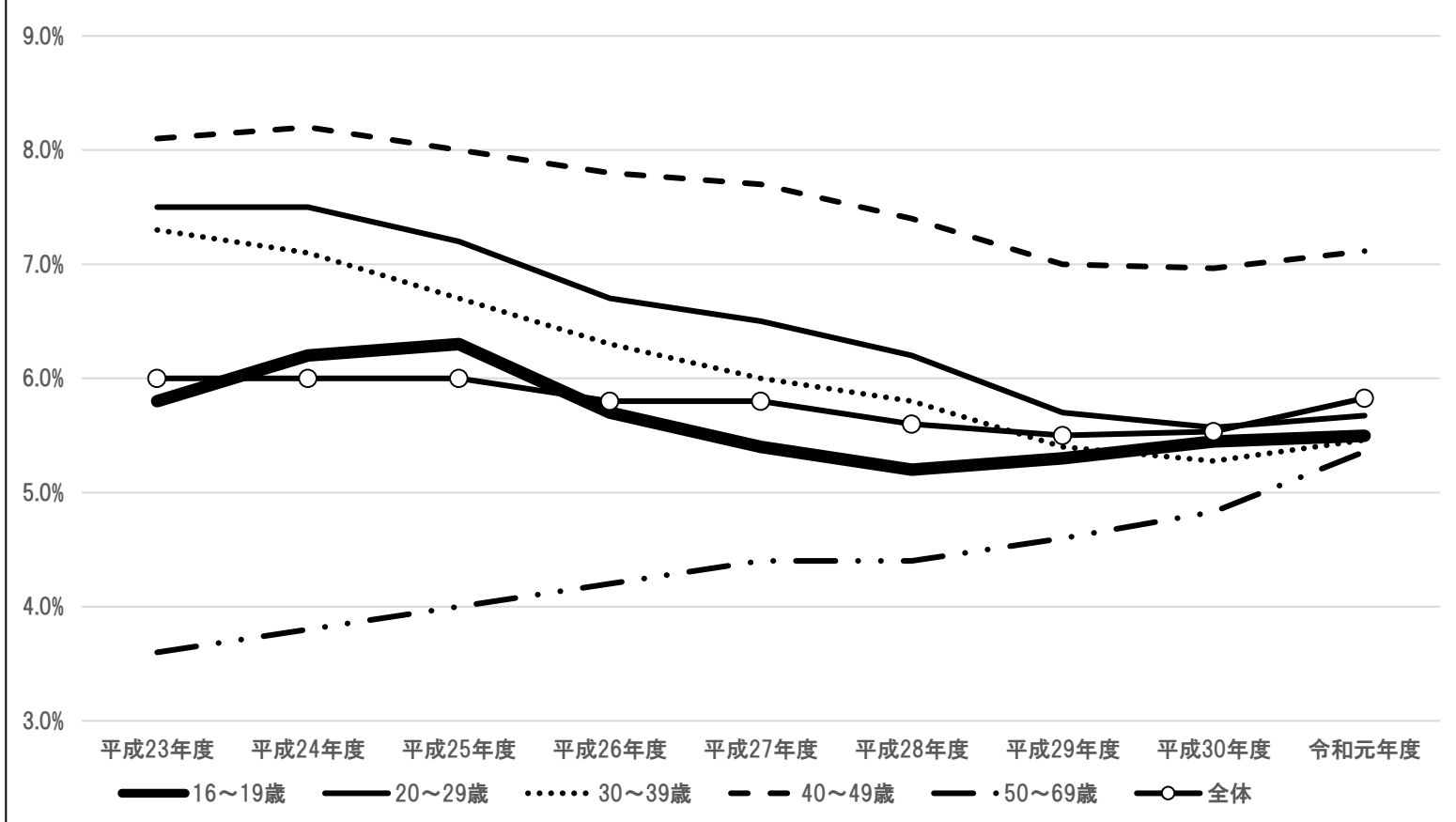
献血の現状

1 輸血用血液製剤の供給実績(製剤別).....	1P
2 献血率の推移(年代別).....	2P
3 複数回献血者及び献血Web会員サービス「ラブラッド」について.....	3P
4 年代別・男女別・回数別実献血者数.....	4P・5P
5 実献血者数(年代別、総数).....	6P
6 献血Web会員サービス「ラブラッド」の状況.....	7P
7 献血Web会員サービス「ラブラッド」 会員・非会員別献血協力状況(年代別平均献血回数).....	8P
8 年代別平均献血回数.....	9P
9 年代別実献血者数(構成比).....	10P
10 献血セミナー実施状況について.....	11P



※ 赤血球製剤及び血漿製剤は容量(mL)表記、血小板製剤は単位表記としている。
 (血小板製剤は、濃度の異なる複数の規格が同一容量であることから、単位表記としている。)

献血率の推移(年代別)



令和元年度の献血率は全体で5.8%と、平成30年度から0.3%上昇している。
 10代については、前年度の5.4%から5.5%と0.1%上昇している。

複数回献血者及び献血Web会員サービス「ラブラッド」について

- ・複数回献血者とは、年間2回以上献血する献血者であること。
- ・献血Web会員サービス「ラブラッド」会員とは、複数回献血に協力する意思があり、献血Web会員サービス「ラブラッド」へ登録した献血者であること。（電子メールアドレスを所有し、血液センターが検査履歴データを保有していること）

男女別・献血回数別実献血者数の推移(平成30年度～令和元年度)

平成30年度

(単位:人)

性別	献 血 回 数																合計
	1回		2回		3回		4回		5回以上 ～10回以下		11回以上 ～20回以下		21回以上		【再掲】 2回以上 (複数回)		
	人数	比率	人数	比率	人数	比率	人数	比率	人数	比率	人数	比率	人数	比率	人数	比率	
男性	1,103,753	60.7%	426,440	23.5%	178,190	9.8%	21,741	1.2%	53,786	3.0%	32,531	1.8%	1,683	0.1%	714,371	39.5%	1,818,124
女性	609,916	72.2%	169,349	20.0%	24,028	2.8%	12,791	1.5%	22,838	2.7%	5,472	0.6%	291	0.0%	234,769	27.8%	844,685
小計	1,713,669	64.4%	595,789	22.4%	202,218	7.6%	34,532	1.3%	76,624	2.9%	38,003	1.4%	1,974	0.1%	949,140	35.6%	2,662,809

令和元年度

(単位:人)

性別	献 血 回 数																合計
	1回		2回		3回		4回		5回以上 ～10回以下		11回以上 ～20回以下		21回以上		【再掲】 2回以上 (複数回)		
	人数	比率	人数	比率	人数	比率	人数	比率	人数	比率	人数	比率	人数	比率	人数	比率	
男性	1,080,625	59.7%	427,444	23.6%	181,924	10.0%	23,929	1.3%	58,199	3.2%	36,438	2.0%	2,197	0.1%	730,131	40.3%	1,810,756
女性	614,168	70.8%	178,312	20.6%	26,308	3.0%	14,202	1.6%	26,742	3.1%	7,246	0.8%	410	0.0%	253,220	29.2%	867,388
小計	1,694,793	63.3%	605,756	22.6%	208,232	7.8%	38,131	1.4%	84,941	3.2%	43,684	1.6%	2,607	0.1%	983,351	36.7%	2,678,144

献血回数において年1回の献血者が減少し、複数回の献血者比率が男女とも増加となった。このことから、平成30年度に引き続き、令和元年度も複数回献血の推進が図れたと考える。

平成30年度 年代別・男女別・回数別実献血者数

(単位:人)

年代	性別	献 血 回 数																合計	構成比率
		1回		2回		3回		4回		5回以上 ~10回以下		11回以上 ~20回以下		21回以上		【再 掲】 2回以上 (複数回)			
		人数	比率	人数	比率	人数	比率	人数	比率	人数	比率	人数	比率	人数	比率	人数	比率		
10代	男性	96,785	79.1%	18,370	15.0%	4,920	4.0%	914	0.7%	1,157	0.9%	218	0.2%	2	0.0%	25,581	20.9%	122,366	
	女性	68,039	78.9%	12,967	15.0%	2,862	3.3%	1,375	1.6%	917	1.1%	97	0.1%	2	0.0%	18,220	21.1%		
	小計	164,824	79.0%	31,337	15.0%	7,782	3.7%	2,289	1.1%	2,074	1.0%	315	0.2%	4	0.0%	43,801	21.0%	208,625	7.8%
20代	男性	204,994	70.8%	54,865	18.9%	18,717	6.5%	2,978	1.0%	5,665	2.0%	2,345	0.8%	70	0.0%	84,640	29.2%	289,634	
	女性	132,230	74.2%	31,784	17.8%	5,791	3.3%	2,925	1.6%	4,752	2.7%	691	0.4%	5	0.0%	45,948	25.8%		
	小計	337,224	72.1%	86,649	18.5%	24,508	5.2%	5,903	1.3%	10,417	2.2%	3,036	0.6%	75	0.0%	130,588	27.9%	467,812	17.6%
30代	男性	210,612	63.6%	73,911	22.3%	27,876	8.4%	4,028	1.2%	9,434	2.8%	4,978	1.5%	185	0.1%	120,412	36.4%	331,024	
	女性	100,916	72.4%	25,886	18.6%	4,439	3.2%	2,464	1.8%	4,591	3.3%	994	0.7%	30	0.0%	38,404	27.6%		
	小計	311,528	66.2%	99,797	21.2%	32,315	6.9%	6,492	1.4%	14,025	3.0%	5,972	1.3%	215	0.0%	158,816	33.8%	470,344	17.7%
40代	男性	290,769	57.0%	128,059	25.1%	55,397	10.9%	6,855	1.3%	17,655	3.5%	10,859	2.1%	468	0.1%	219,293	43.0%	510,062	
	女性	148,414	72.0%	40,825	19.8%	5,655	2.7%	3,173	1.5%	6,343	3.1%	1,599	0.8%	70	0.0%	57,665	28.0%		
	小計	439,183	61.3%	168,884	23.6%	61,052	8.5%	10,028	1.4%	23,998	3.4%	12,458	1.7%	538	0.1%	276,958	38.7%	716,141	26.9%
50代	男性	221,759	53.7%	110,830	26.8%	50,094	12.1%	5,087	1.2%	14,489	3.5%	10,210	2.5%	643	0.2%	191,353	46.3%	413,112	
	女性	119,453	69.0%	41,049	23.7%	4,058	2.3%	2,234	1.3%	4,781	2.8%	1,535	0.9%	115	0.1%	53,772	31.0%		
	小計	341,212	58.2%	151,879	25.9%	54,152	9.2%	7,321	1.2%	19,270	3.3%	11,745	2.0%	758	0.1%	245,125	41.8%	586,337	22.0%
60代	男性	78,834	51.9%	40,405	26.6%	21,186	13.9%	1,879	1.2%	5,386	3.5%	3,921	2.6%	315	0.2%	73,092	48.1%	151,926	
	女性	40,864	66.3%	16,838	27.3%	1,223	2.0%	620	1.0%	1,454	2.4%	556	0.9%	69	0.1%	20,760	33.7%		
	小計	119,698	56.1%	57,243	26.8%	22,409	10.5%	2,499	1.2%	6,840	3.2%	4,477	2.1%	384	0.2%	93,852	43.9%	213,550	8.0%
合計		1,713,669		595,789		202,218		34,532		76,624		38,003		1,974		949,140		2,662,809	
構成比		64.4%		22.4%		7.6%		1.3%		2.9%		1.4%		0.07%		35.6%		100.0%	

※複数回献血者数:2018/4/1~2019/3/31までの実献血者

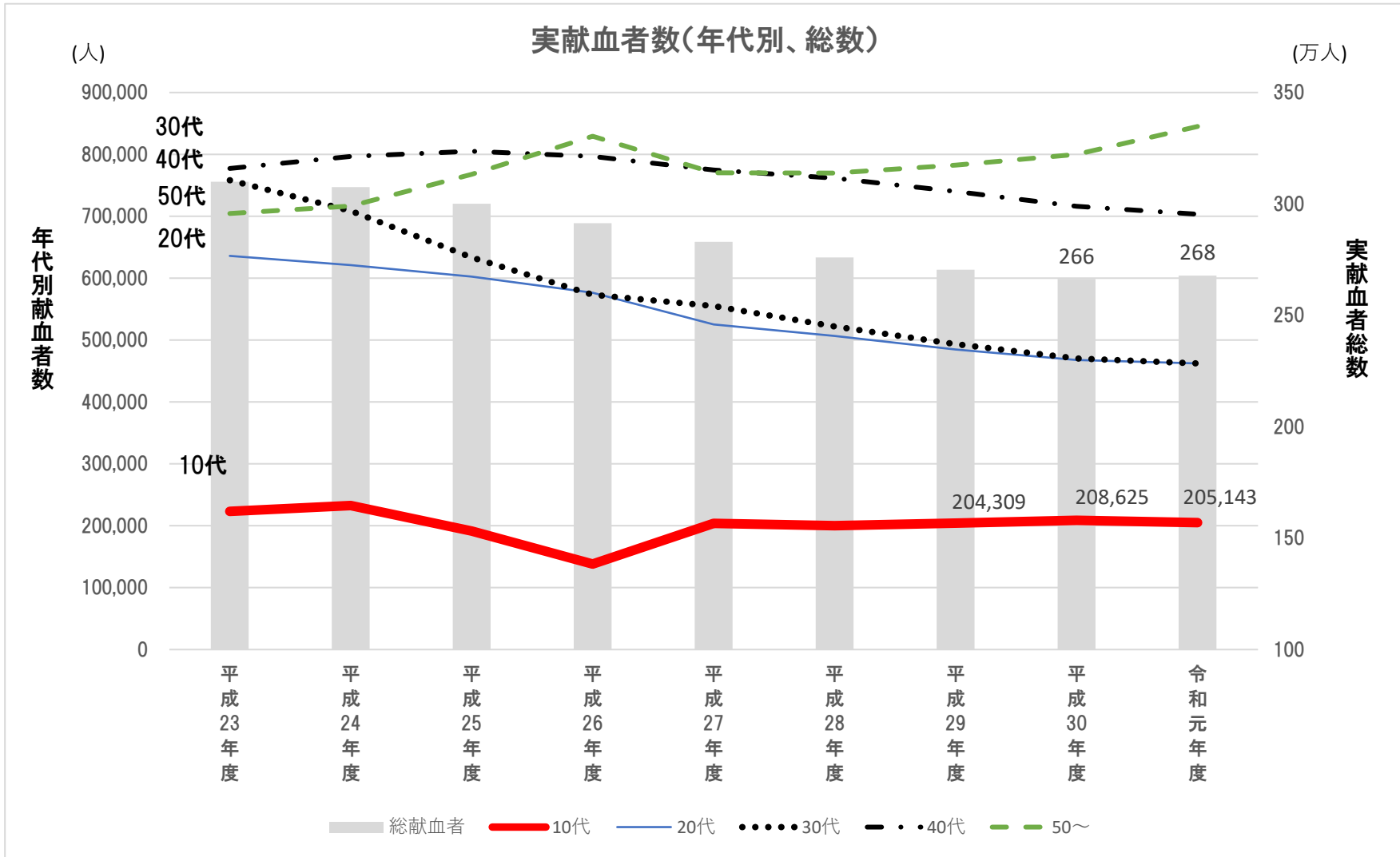
令和元年度 年代別・男女別・回数別実献血者数

(単位:人)

年代	性別	献 血 回 数																合計	構成比率
		1回		2回		3回		4回		5回以上 ~10回以下		11回以上 ~20回以下		21回以上		【再 掲】 2回以上 (複数回)			
		回数	比率	回数	比率	回数	比率	回数	比率	回数	比率	回数	比率	回数	比率	回数	比率		
10代	男性	93,511	78.5%	17,785	14.9%	5,153	4.3%	1,017	0.9%	1,410	1.2%	308	0.3%	3	0.0%	25,676	21.5%	119,187	/
	女性	67,465	78.5%	12,928	15.0%	2,968	3.5%	1,409	1.6%	1,054	1.2%	130	0.2%	2	0.0%	18,491	21.5%	85,956	
	小計	160,976	78.5%	30,713	15.0%	8,121	4.0%	2,426	1.2%	2,464	1.2%	438	0.2%	5	0.0%	44,167	21.5%	205,143	
20代	男性	196,399	69.6%	54,657	19.4%	18,900	6.7%	3,330	1.2%	6,225	2.2%	2,564	0.9%	77	0.0%	85,753	30.4%	282,152	/
	女性	131,630	73.1%	32,836	18.2%	6,207	3.4%	3,231	1.8%	5,326	3.0%	889	0.5%	9	0.0%	48,498	26.9%	180,128	
	小計	328,029	71.0%	87,493	18.9%	25,107	5.4%	6,561	1.4%	11,551	2.5%	3,453	0.7%	86	0.0%	134,251	29.0%	462,280	
30代	男性	202,246	62.8%	72,380	22.5%	27,670	8.6%	4,367	1.4%	9,772	3.0%	5,473	1.7%	219	0.1%	119,881	37.2%	322,127	/
	女性	99,405	70.9%	26,668	19.0%	4,869	3.5%	2,608	1.9%	5,219	3.7%	1,346	1.0%	42	0.0%	40,752	29.1%	140,157	
	小計	301,651	65.3%	99,048	21.4%	32,539	7.0%	6,975	1.5%	14,991	3.2%	6,819	1.5%	261	0.1%	160,633	34.7%	462,284	
40代	男性	278,600	56.3%	124,359	25.1%	54,125	10.9%	7,227	1.5%	18,410	3.7%	11,702	2.4%	605	0.1%	216,428	43.7%	495,028	/
	女性	146,110	70.1%	42,782	20.5%	6,262	3.0%	3,587	1.7%	7,474	3.6%	1,985	1.0%	90	0.0%	62,180	29.9%	208,290	
	小計	424,710	60.4%	167,141	23.8%	60,387	8.6%	10,814	1.5%	25,884	3.7%	13,687	1.9%	695	0.1%	278,608	39.6%	703,318	
50代	男性	227,982	52.8%	115,413	26.7%	53,490	12.4%	5,824	1.3%	16,243	3.8%	11,823	2.7%	858	0.2%	203,651	47.2%	431,633	/
	女性	126,820	67.6%	45,112	24.1%	4,679	2.5%	2,609	1.4%	5,969	3.2%	2,162	1.2%	167	0.1%	60,698	32.4%	187,518	
	小計	354,802	57.3%	160,525	25.9%	58,169	9.4%	8,433	1.4%	22,212	3.6%	13,985	2.3%	1,025	0.2%	264,349	42.7%	619,151	
60代	男性	81,887	51.0%	42,850	26.7%	22,586	14.1%	2,164	1.3%	6,139	3.8%	4,568	2.8%	435	0.3%	78,742	49.0%	160,629	/
	女性	42,738	65.4%	17,986	27.5%	1,323	2.0%	758	1.2%	1,700	2.6%	734	1.1%	100	0.2%	22,601	34.6%	65,339	
	小計	124,625	55.2%	60,836	26.9%	23,909	10.6%	2,922	1.3%	7,839	3.5%	5,302	2.3%	535	0.2%	101,343	44.8%	225,968	
合計		1,694,793		605,756		208,232		38,131		84,941		43,684		2,607		983,351		2,678,144	
構成比		63.3%		22.6%		7.8%		1.4%		3.2%		1.6%		0.10%		36.7%		100.0%	

※複数回献血者数:2019/4/1~2020/3/31までの実献血者

献血回数2回以上の比率は、全世代において対昨年度の数値を上回っている。20代~30代の比率の差(伸び)が大きいが、その中でも特に30代女性の複数回献血者数が顕著に増えている。



献血Web会員サービス「ラブラッド」の状況

献血Web会員(ラブラッド会員) 年代構成(平成31年3月末時点)

	10代	20代	30代	40代	50代	60代	合計
合計	49,824	388,662	329,907	458,519	357,114	104,026	1,688,052
対前年増減数	5,005	41,446	20,172	24,921	49,626	17,886	159,056
構成比	3.0%	23.0%	19.5%	27.2%	21.2%	6.2%	100.0%

献血Web会員(ラブラッド会員) 年代構成(令和2年3月末時点)

	10代	20代	30代	40代	50代	60代	合計
合計	60,159	465,579	392,251	531,752	448,961	136,443	2,035,145
対前年増減数	10,335	76,917	62,344	73,233	91,847	32,417	347,093
構成比	3.0%	22.9%	19.3%	26.1%	22.1%	6.7%	100.0%

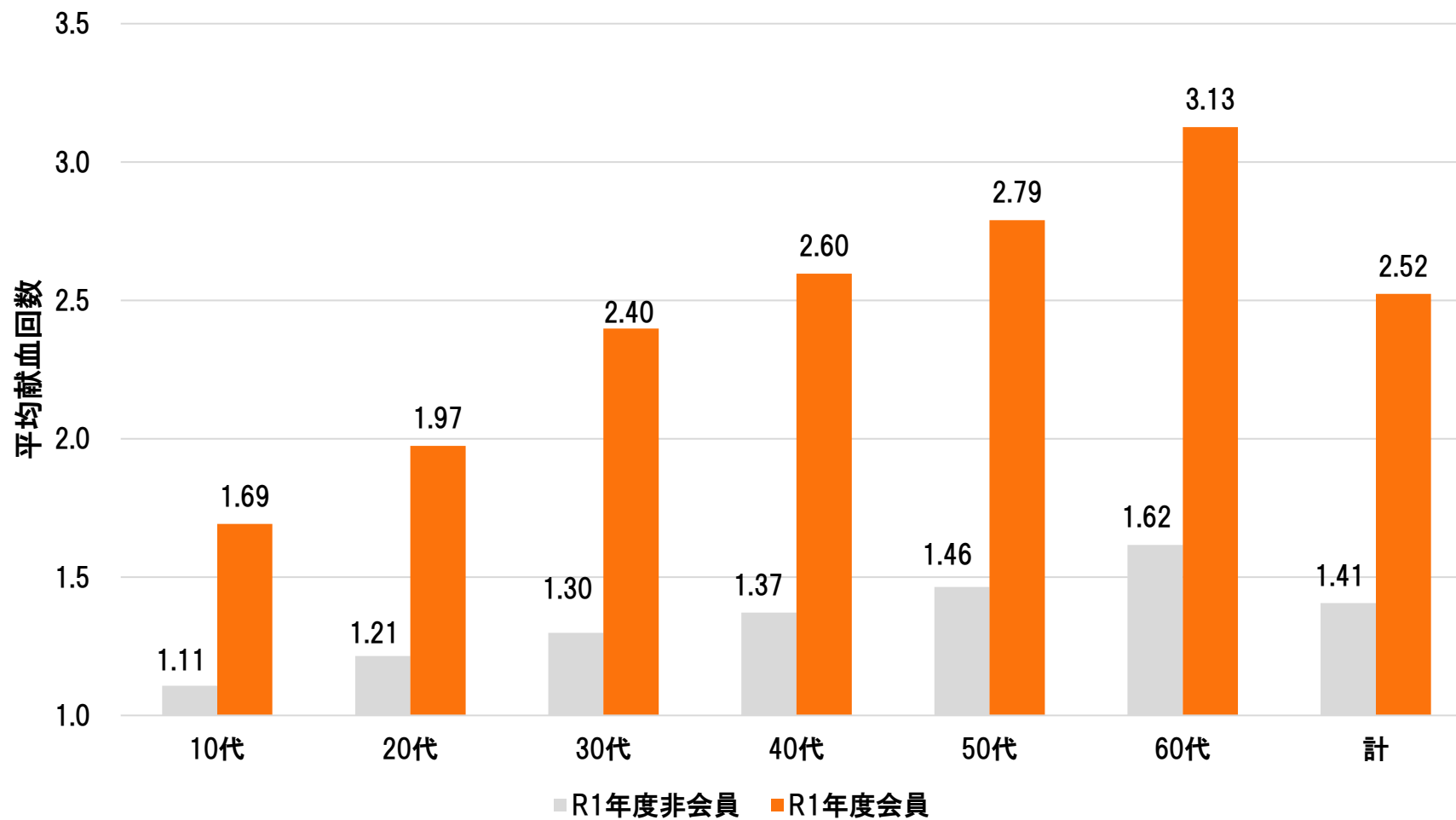
平成30年度 献血Web会員(ラブラッド会員) 献血回数別実献血者数

	献血回数								合計
	1回	2回	3回	4回	5回以上 ~10回以下	11回以上 ~20回以下	21回以上	2回以上 【再掲】	
会員数(人)	404,838	240,993	117,841	25,135	61,155	31,936	1,634	478,694	883,532
対前年増減数	21,305	21,969	16,830	3,079	6,929	5,066	518	54,391	75,696
構成比	45.8%	27.3%	13.3%	2.8%	6.9%	3.6%	0.2%	54.2%	

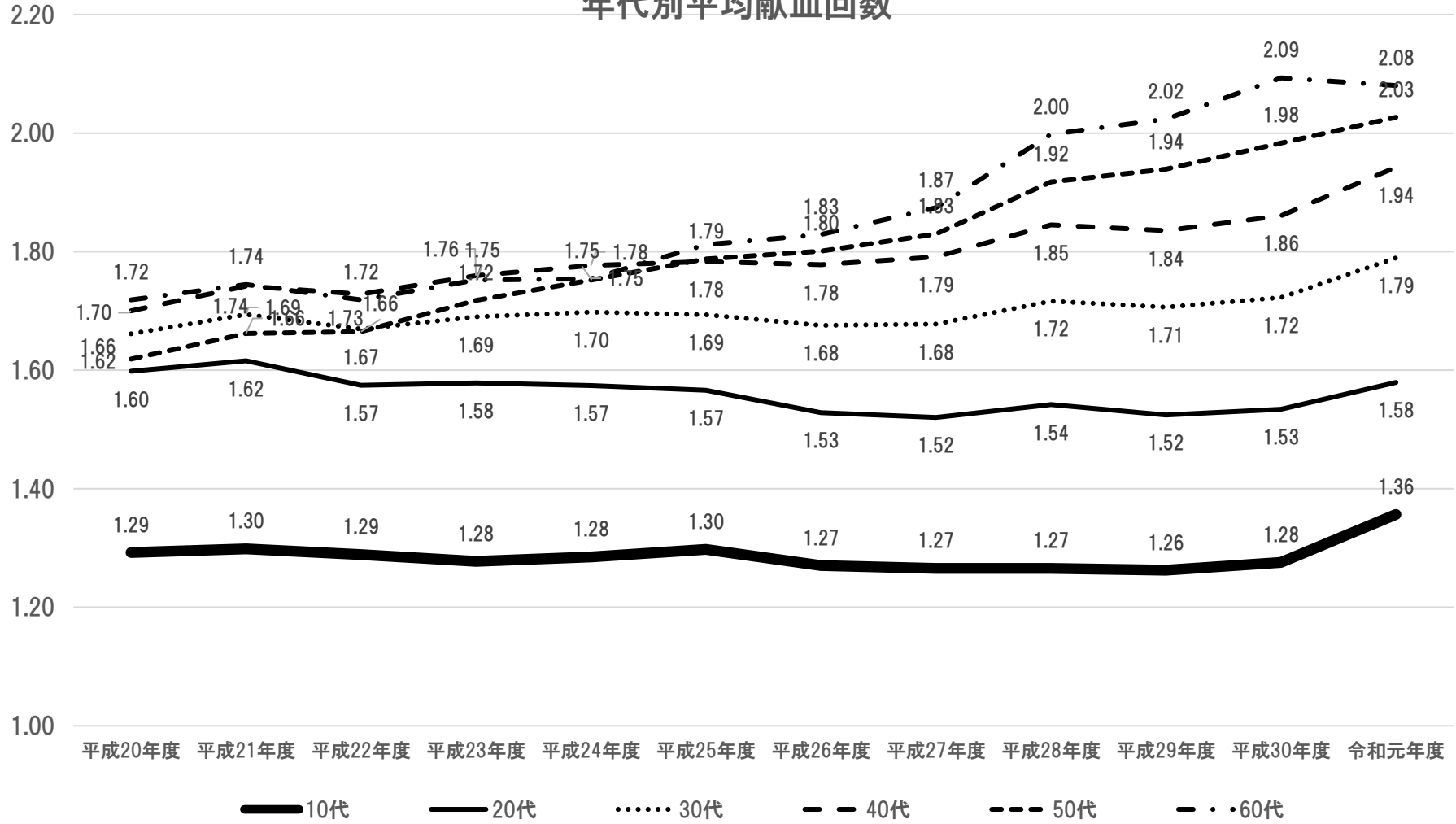
令和元年度 献血Web会員(ラブラッド会員) 献血回数別実献血者数

	献血回数								合計
	1回	2回	3回	4回	5回以上 ~10回以下	11回以上 ~20回以下	21回以上	2回以上 【再掲】	
会員数(人)	500,751	298,436	139,274	31,046	73,581	39,123	2,290	583,750	1,084,501
対前年増減数	95,913	57,443	21,433	5,911	12,426	7,187	656	105,056	200,969
構成比	46.2%	27.5%	12.8%	2.9%	6.8%	3.6%	0.2%	66.1%	

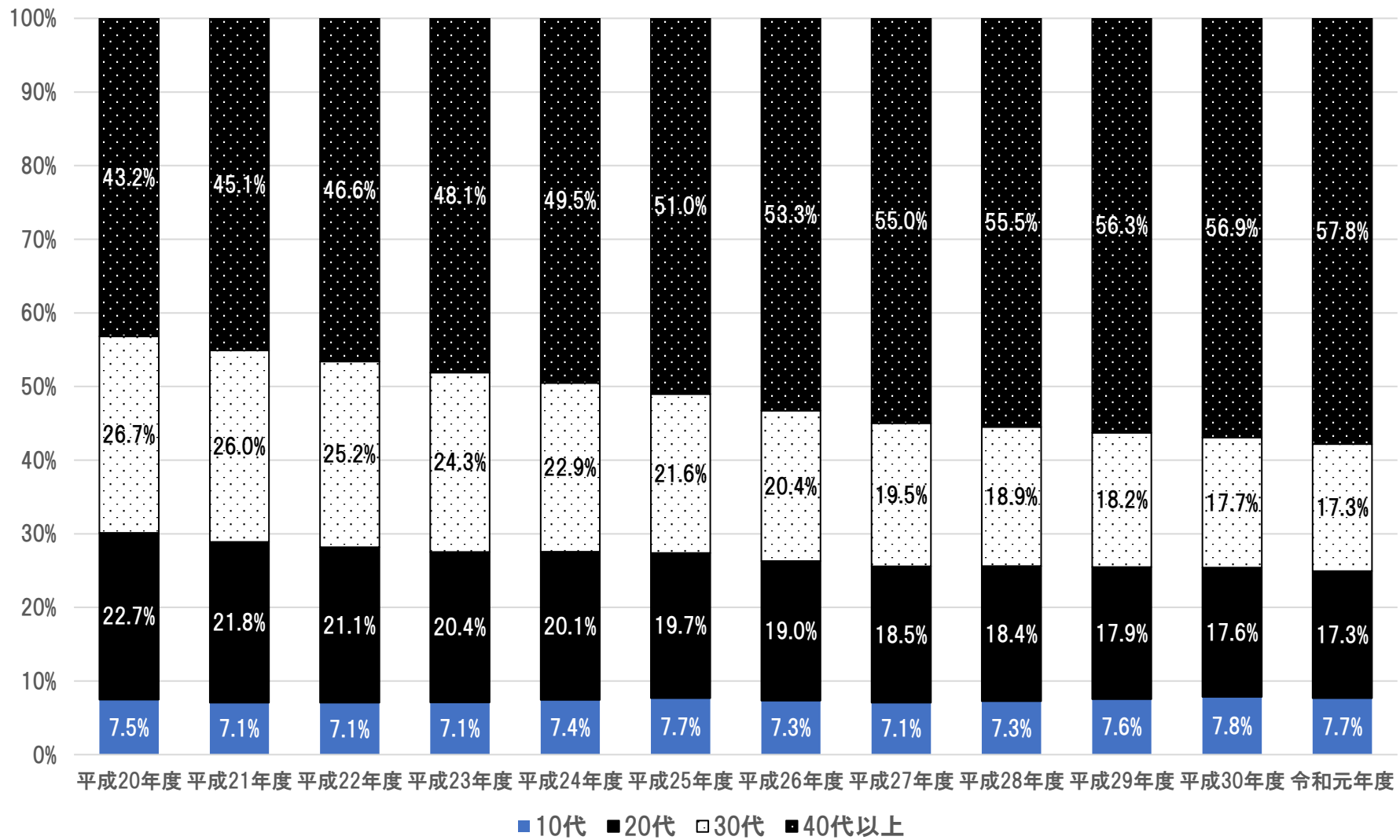
献血Web会員サービス「ラブラッド」会員・非会員別献血協力状況(年代別平均献血回数)」



年代別平均献血回数



年代別実献血者数(構成比)



献血セミナー実施状況について(平成29年度から令和元年度)

平成29年度「献血セミナー」実施状況について

対象者	学校等での開催実績				血液センター等での開催実績				合 計			
	実施回数		受講者数		実施回数		受講者数		実施回数		受講者数	
		前年比		前年比		前年比		前年比		前年比		前年比
小学生	113	74.3%	8,912	84.0%	145	112.9%	5,562	88.0%	258	92.0%	14,474	85.5%
中学生	178	85.4%	23,215	84.3%	83	152.9%	449	113.7%	261	99.3%	23,664	84.8%
高校生	801	126.0%	167,675	136.7%	138	129.0%	2,098	97.9%	939	126.5%	169,773	136.0%
専門学生	102	112.1%	10,142	109.7%	70	100.0%	1,481	99.9%	172	106.8%	11,623	108.4%
大学生	302	142.5%	17,992	115.0%	242	111.5%	2,816	114.9%	544	126.8%	20,808	115.0%
その他	598	126.4%	26,247	131.4%	153	145.3%	4,182	171.0%	751	129.9%	30,429	135.7%
合計	2,094	118.2%	254,183	123.6%	831	121.8%	16,588	108.9%	2,925	119.2%	270,771	122.6%

平成30年度「献血セミナー」実施状況について

対象者	学校等での開催実績				血液センター等での開催実績				合 計			
	実施回数		受講者数		実施回数		受講者数		実施回数		受講者数	
		前年比		前年比		前年比		前年比		前年比		前年比
小学生	111	98.2%	7,422	83.3%	189	130.3%	5,219	93.8%	300	116.3%	12,641	87.3%
中学生	191	107.3%	21,555	92.8%	106	127.7%	682	151.9%	297	113.8%	22,237	94.0%
高校生	834	104.1%	169,107	100.9%	127	92.0%	2,323	110.7%	961	102.3%	171,430	101.0%
専門学生	127	124.5%	10,474	103.3%	52	74.3%	1,454	98.2%	179	104.1%	11,928	102.6%
大学生	293	97.0%	18,007	100.1%	255	105.4%	2,763	98.1%	548	100.7%	20,770	99.8%
その他	594	99.3%	24,875	94.8%	207	135.3%	4,134	98.9%	801	106.7%	29,009	95.3%
合計	2,150	102.7%	251,440	98.9%	936	112.6%	16,575	99.9%	3,086	105.5%	268,015	99.0%

令和元年度「献血セミナー」実施状況について

対象者	学校等での開催実績				血液センター等での開催実績				合 計			
	実施回数		受講者数		実施回数		受講者数		実施回数		受講者数	
		前年比		前年比		前年比		前年比		前年比		前年比
小学生	98	88.3%	6,739	90.8%	133	70.4%	4,155	79.6%	231	77.0%	10,894	86.2%
中学生	110	57.6%	12,012	55.7%	112	105.7%	679	99.6%	222	74.7%	12,691	57.1%
高校生	792	95.0%	153,477	90.8%	126	99.2%	2,013	86.7%	918	95.5%	155,490	90.7%
専門学生	102	80.3%	10,098	96.4%	51	98.1%	1,258	86.5%	153	85.5%	11,356	95.2%
大学生	335	114.3%	17,730	98.5%	229	89.8%	2,611	94.5%	564	102.9%	20,341	97.9%
その他	513	86.4%	21,817	87.7%	246	118.8%	4,895	118.4%	759	94.8%	26,712	92.1%
合計	1,950	90.7%	221,873	88.2%	897	95.8%	15,611	94.2%	2,847	92.3%	237,484	88.6%