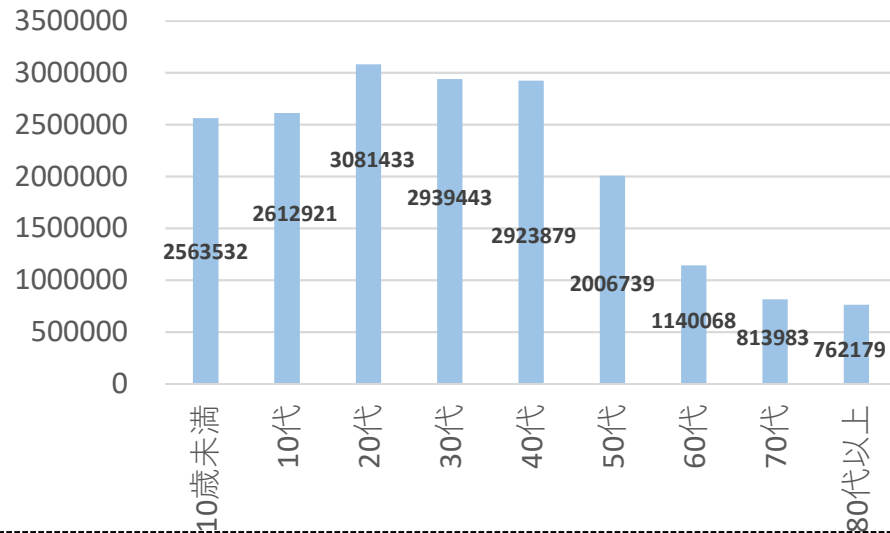


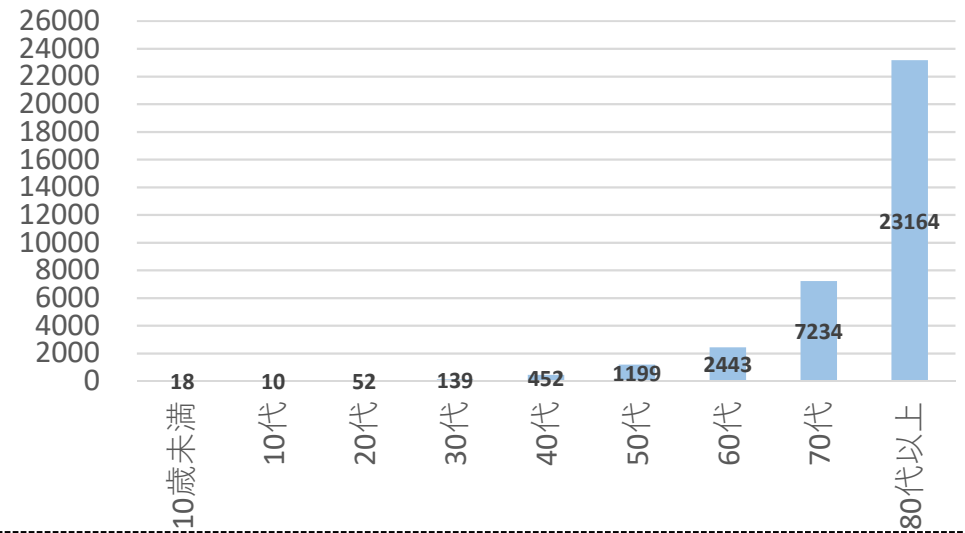
新型コロナウイルス感染症の国内発生動向（速報値） （週次）

（陽性者数・死亡者数） 令和4年9月6日24時時点

年齢階級別累計陽性者数



年齢階級別累計死亡者数



陽性者数(人)

	10歳未満	10代	20代	30代	40代	50代	60代	70代	80代以上	年齢階級計
計	2,563,532	2,612,921	3,081,433	2,939,443	2,923,879	2,006,739	1,140,068	813,983	762,179	18,931,809
男	1,328,417	1,413,960	1,548,640	1,434,630	1,409,824	983,499	562,072	399,264	271,999	9,362,845
女	1,222,075	1,186,474	1,519,285	1,491,519	1,500,755	1,013,849	572,192	410,479	486,158	9,413,671

致死率(%)

	10歳未満	10代	20代	30代	40代	50代	60代	70代	80代以上	年齢階級計
計	0.0	0.0	0.0	0.0	0.0	0.1	0.2	0.9	3.0	0.2
男	0.0	0.0	0.0	0.0	0.0	0.1	0.3	1.3	4.2	0.2
女	0.0	0.0	0.0	0.0	0.0	0.0	0.1	0.5	2.4	0.2

死亡者数(人)

	10歳未満	10代	20代	30代	40代	50代	60代	70代	80代以上	年齢階級計
計	18	10	52	139	452	1,199	2,443	7,234	23,164	41,247
男	9	7	35	103	336	934	1,860	5,080	11,349	19,948
女	9	3	14	36	114	258	575	2,133	11,714	15,027

【致死率】

年齢階級別にみた死亡者数の陽性者数に対する割合

注1：現在厚労省HPで毎日更新している陽性者数・死亡者数は、各自治体がウェブサイトで公表している数値を積み上げたものである。これに対し、本「発生動向」における陽性者数・死亡者数は、この数値を基に、厚生労働省が都道府県に詳細を確認できた数値を集計したものであるため、両者の合計数は一致しない。

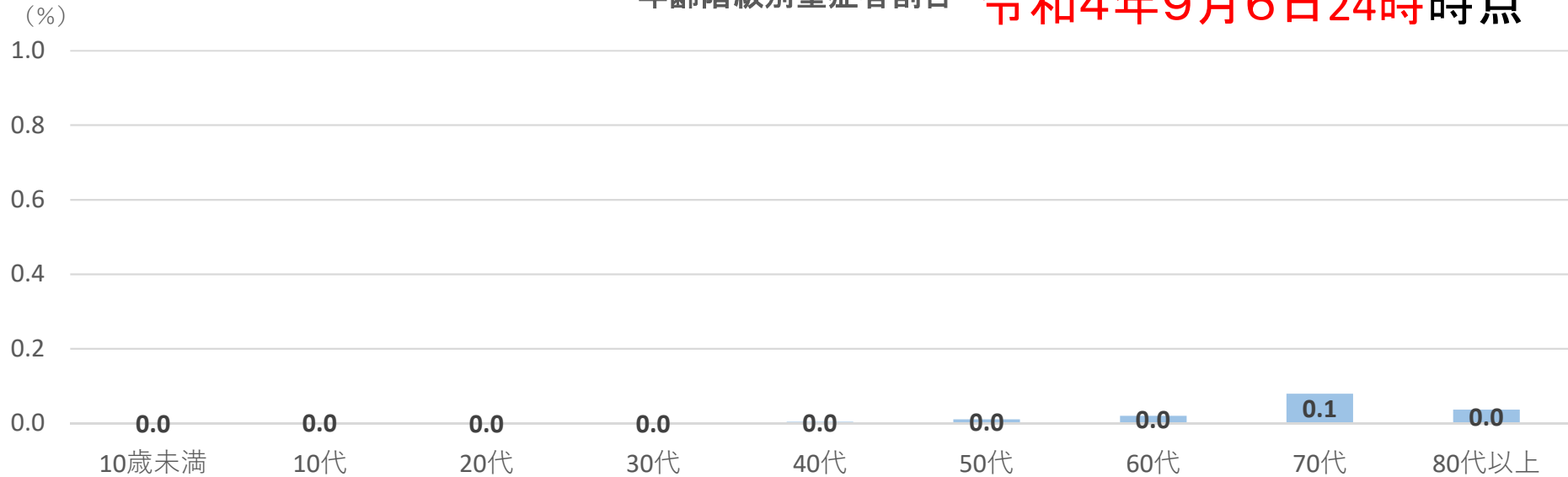
注2：本「発生動向」における死亡者数・陽性者数の各年代の「計」には、年齢階級が明らかであるものの都道府県に確認してもなお性別が不明・非公表の者の数字を含んでいるため、男女のそれぞれの数字の合計とは一致しない。

注3：本「発生動向」における死亡者数・陽性者数の「年齢階級計」には、性別が明らかであるものの都道府県に確認してもなお年齢階級が不明・非公表の者の数字を含んでいるため、各年齢階級のそれぞれの欄の数字の合計とは一致しない。

新型コロナウイルス感染症の国内発生動向（速報値）（週次）

（重症者割合）

年齢階級別重症者割合 **令和4年9月6日24時時点**



重症者割合(%)、重症者数(人)、入院治療等を要する者(人)

	全体	10歳未満	10代	20代	30代	40代	50代	60代	70代	80代以上
重症者割合 (%)	0.0	0.0	0.0	0.0	0.0	0.0	0.0	0.0	0.1	0.0
重症者数 (人)	427	8	4	4	2	10	31	33	84	54
入院治療等を要する者の年齢構成が把握出来ている都道府県における「重症者数」及び「入院治療等を要する者」は以下の通り										
重症者数 (人)	183	1	2	1	0	4	7	9	26	13
入院治療等を要する者 (人)	740,154	101,791	86,684	83,846	98,920	101,119	70,072	45,725	32,920	35,934

【重症者割合】

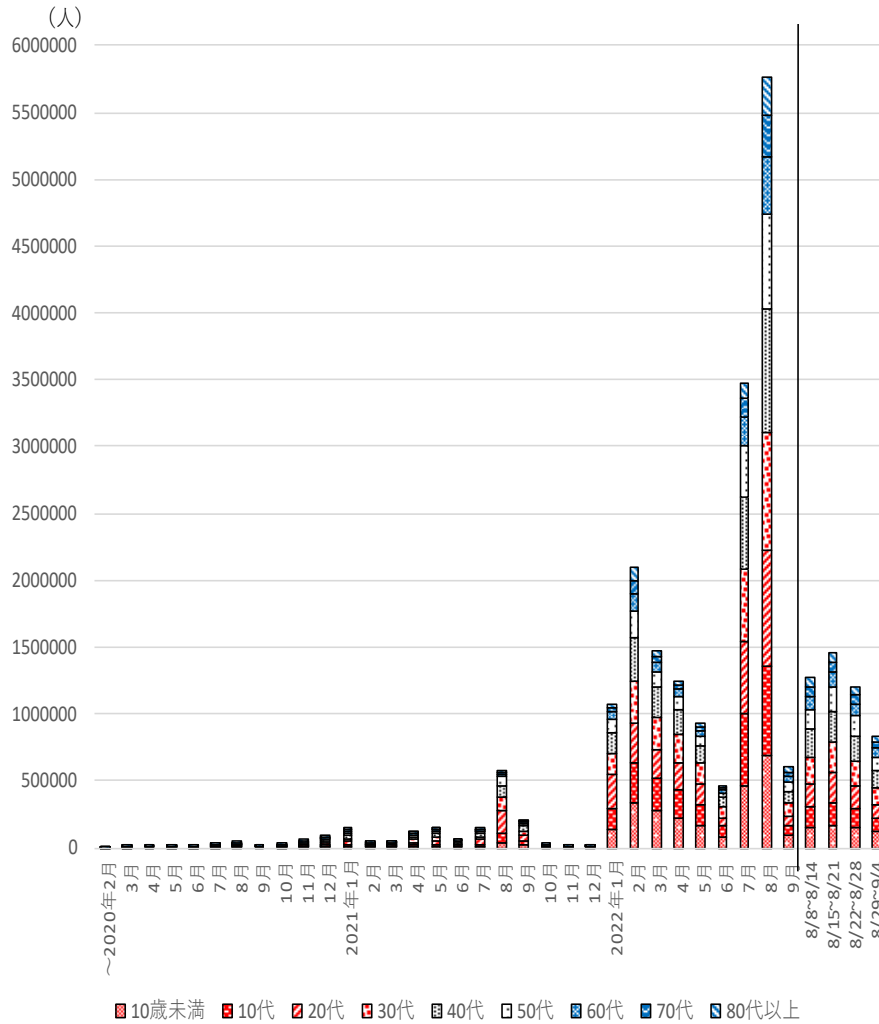
年齢階級別にみた重症者数の入院治療等を要する者に対する割合(ただし、重症者割合については、入院治療等を要する者の年齢構成が把握出来ている都道府県のみについて計算したもの)

注1: 現在厚生労働省HPで毎日更新している重症者数は、各自治体がウェブサイトで公表している数値を積み上げたものである。これに対し、本「発生動向」における重症者数は、この数値を基に、厚生労働省が都道府県に詳細を確認できた数値を集計したものであるため、両者の合計数は一致しない。

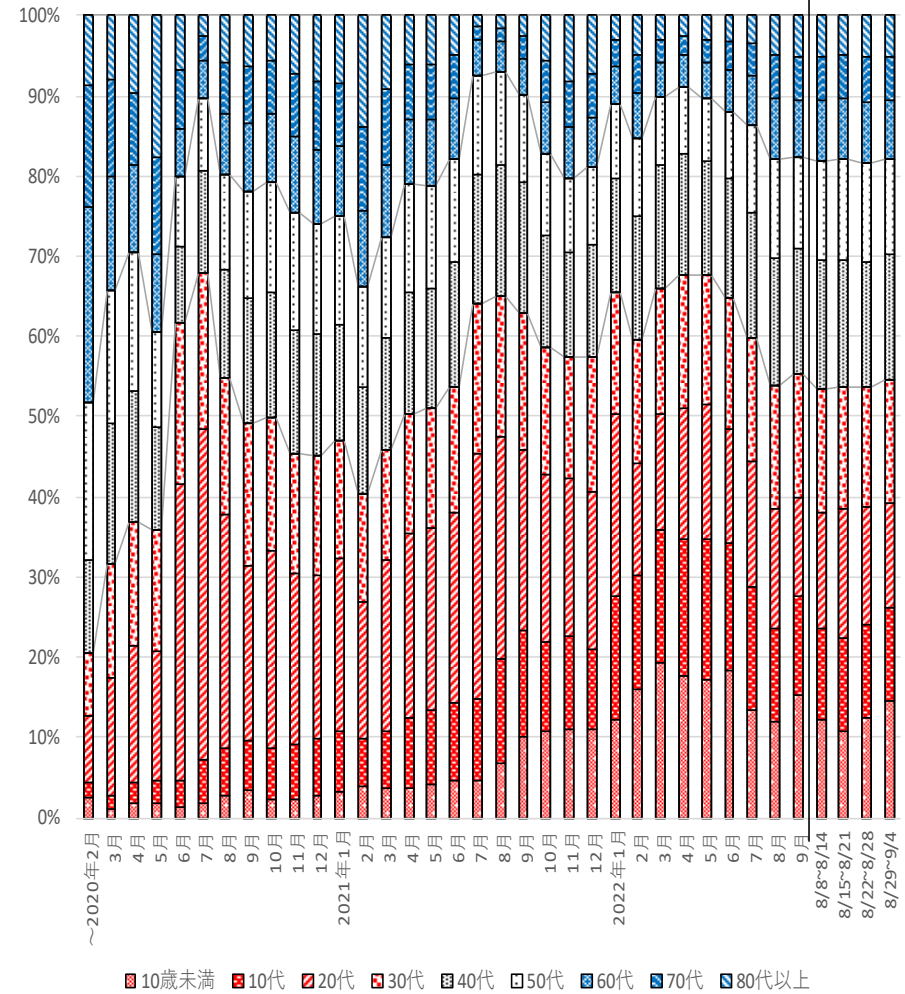
注2: 本「発生動向」における重症者数等の「全体」には、都道府県に確認してもなお年齢階級が不明・非公表の者の数字を含んでいるため、各年齢階級のそれぞれの欄の数字の合計とは一致しない。

新型コロナウイルス感染症の国内発生動向 (週次)

年齢階級別新規陽性者数の推移



年齢階級別新規陽性者数の構成割合の推移



注: 厚生労働省が把握した個票の積み上げに基づき作成したもの(令和4年9月6日24時時点)。
年齢階級が把握できていないデータ(調査中、非公表、不明)は含まれていない。