

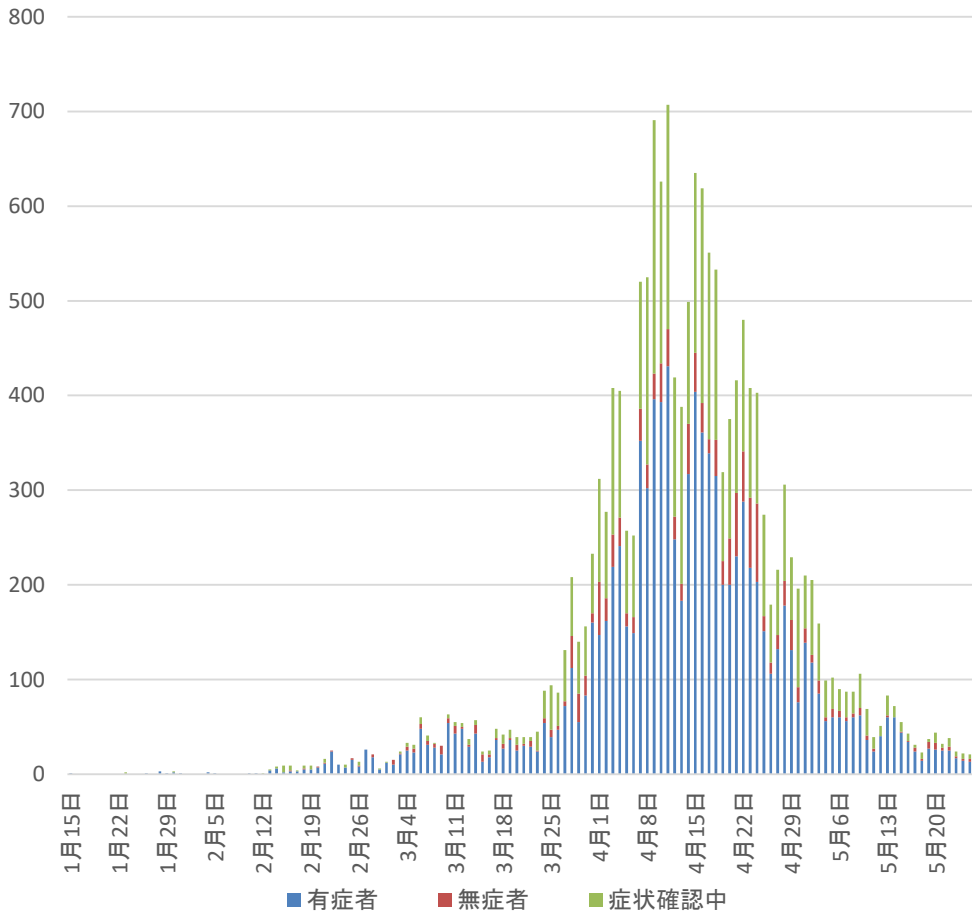
新型コロナウイルス感染症の国内発生動向

(令和2年5月27日18時時点)

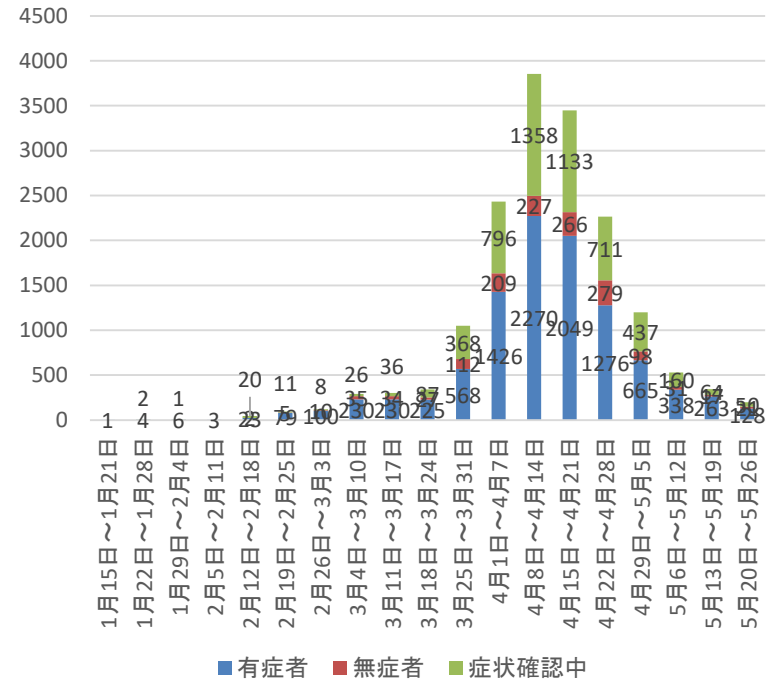
【註1】チャーター機、クルーズ船案件は除く

【註2】医療機関からの届出情報との突合前

確定日別人数



確定週別人数



※厚生労働省が把握した個票の積み上げに基づき作成

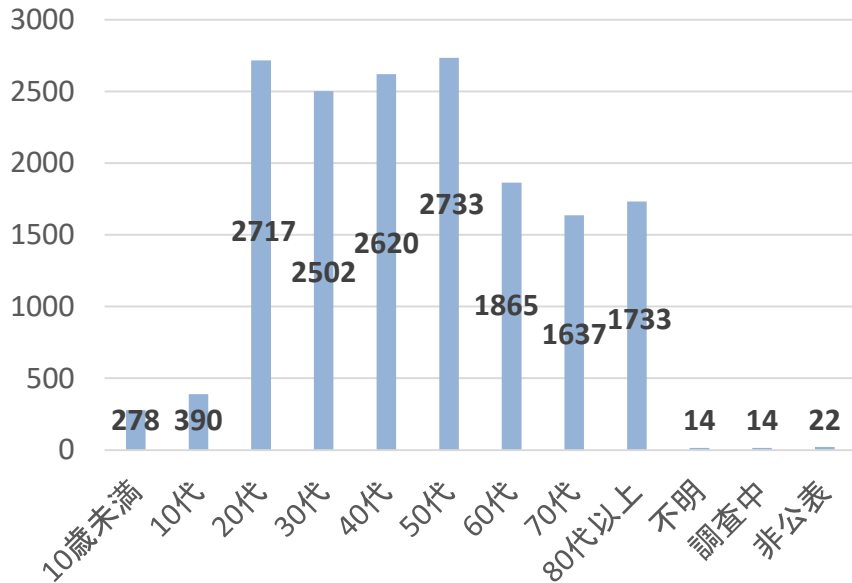
なお、東京都は東京都HP(<https://stopcovid19.metro.tokyo.lg.jp/>)による

新型コロナウイルス感染症の国内発生動向

令和2年5月27日18時時点

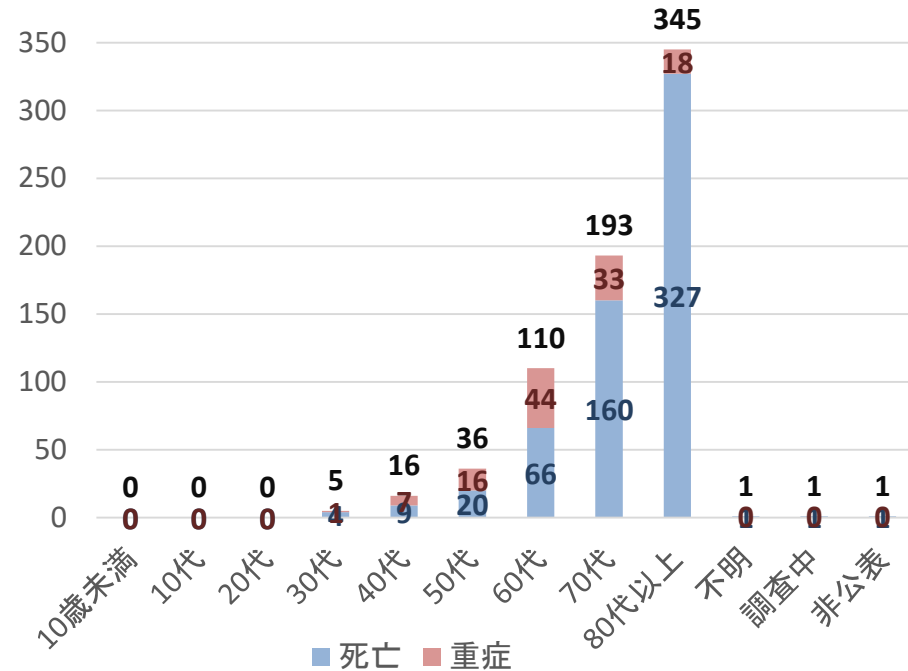
年齢階級別陽性者数

※累計陽性者数



年齢階級別死亡数・重症者数

※5月27日時点で死亡が確認されている者・重症者の数



重症者割合(%) (5月27日18時時点)

※同時点における入院治療等を要する者に占める重症者の割合

年齢階級	重症者割合(%)
全体	6.6
10歳未満	0.0
10代	0.0
20代	0.0
30代	0.6
40代	3.2
50代	6.5
60代	19.4
70代	11.7
80代以上	4.4

死亡率(%)

※5月27日までの累計陽性者数のうち死亡が確認されている者の割合

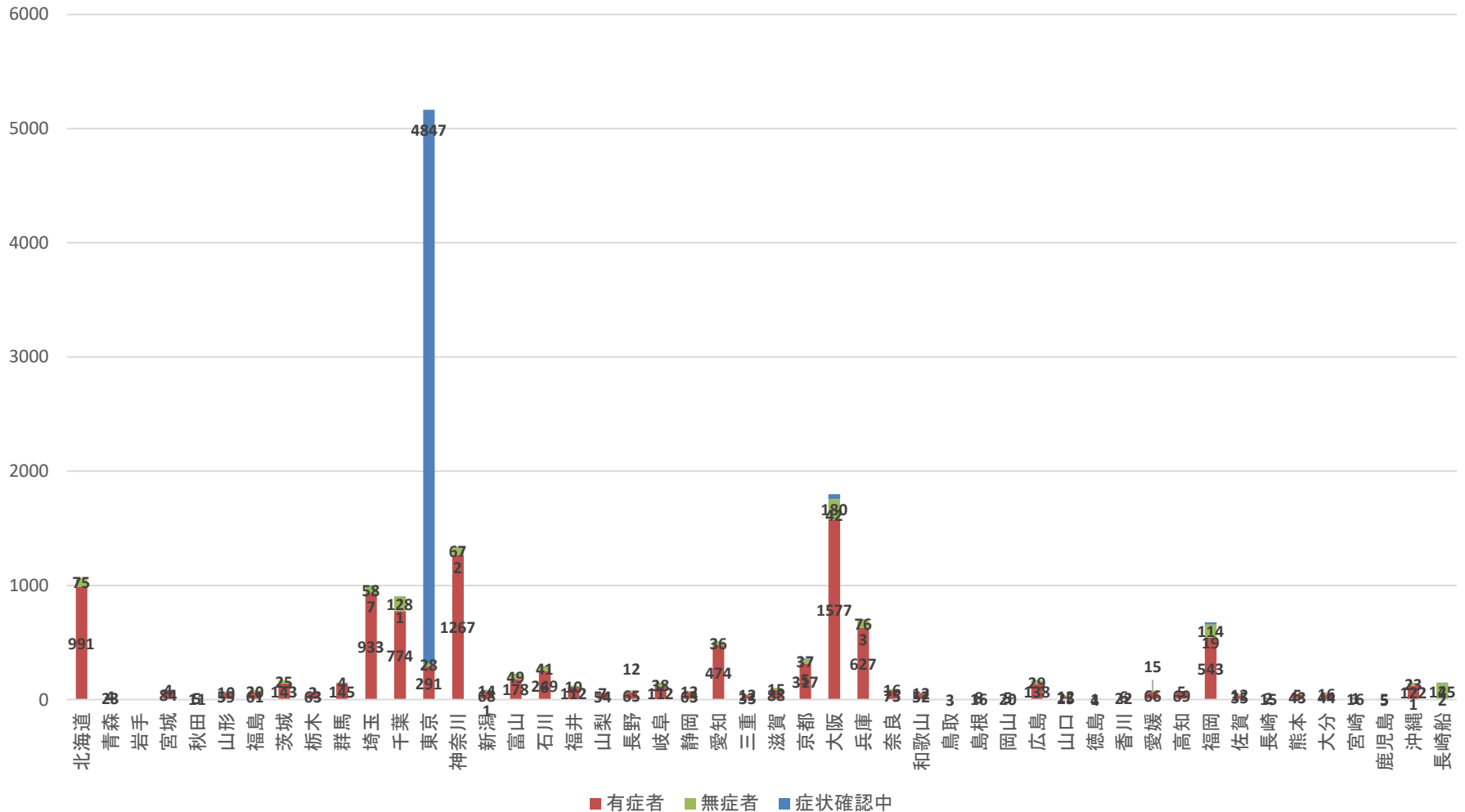
年齢階級	死亡率(%)
全体	3.6
10歳未満	0.0
10代	0.0
20代	0.0
30代	0.2
40代	0.3
50代	0.7
60代	3.5
70代	9.8
80代以上	18.9

※厚生労働省が把握した個票の積み上げに基づき作成

新型コロナウイルス感染症の国内発生動向

令和2年5月27日18時時点

都道府県別人数



※重症から軽～中等症になった者 144名(+10名) (5月20日との比較)

※日本国籍が確認されている者 7,077名(+93名)、

外国籍が確認されている者 245名(+0名) (5月20日との比較)

※厚生労働省が把握した個票の積み上げに基づき作成