

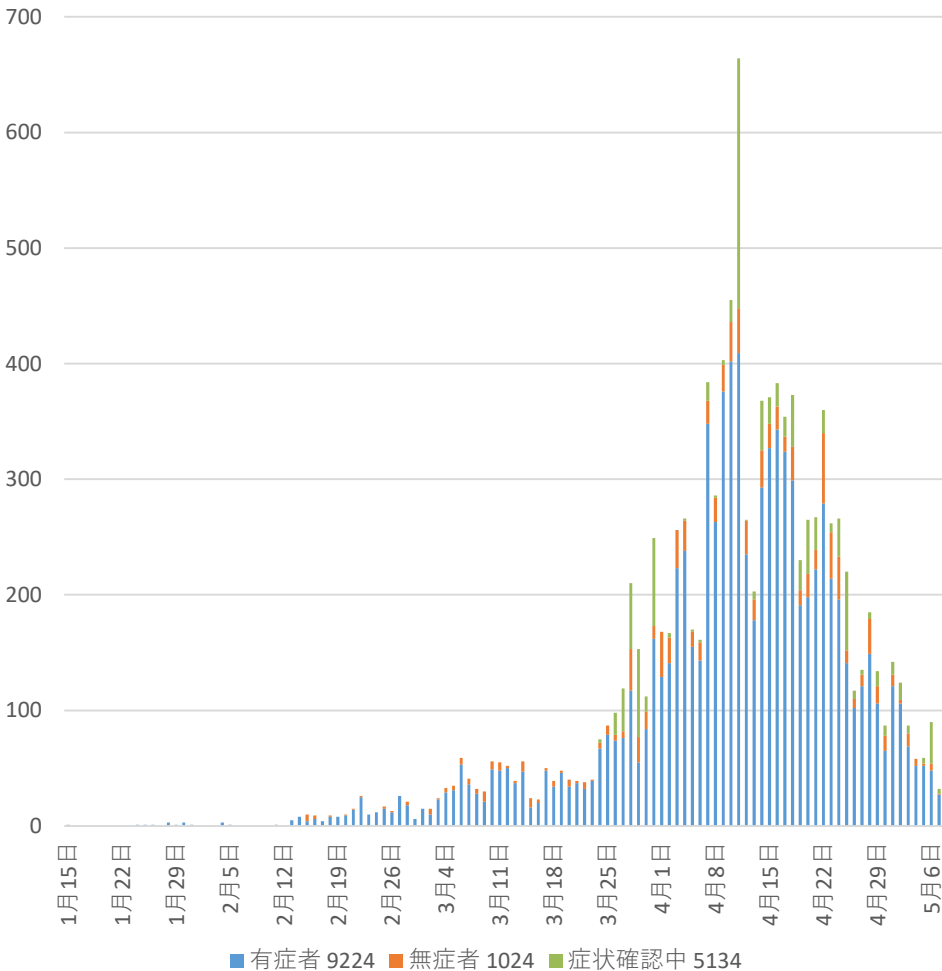
# 新型コロナウイルス感染症の国内発生動向

(令和2年5月7日18時時点)

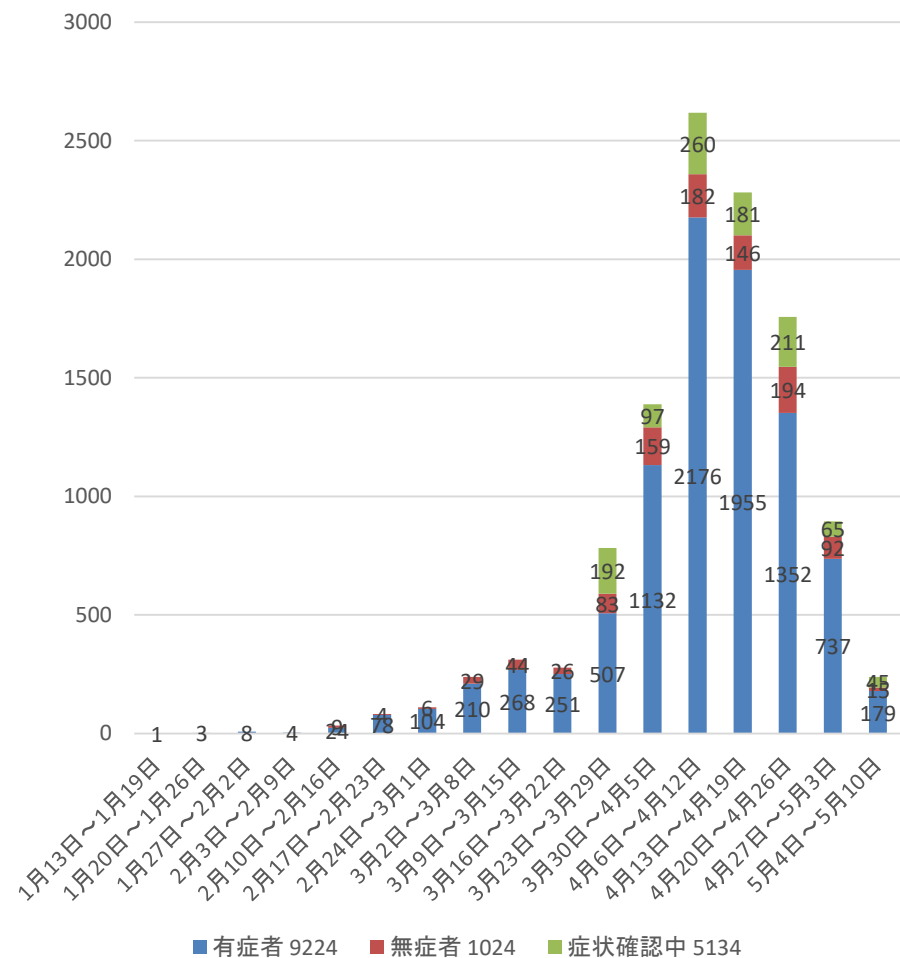
【註1】チャーター機、クルーズ船案件は除く

【註2】医療機関からの届出情報との突合前

確定日別人数



確定週別人数

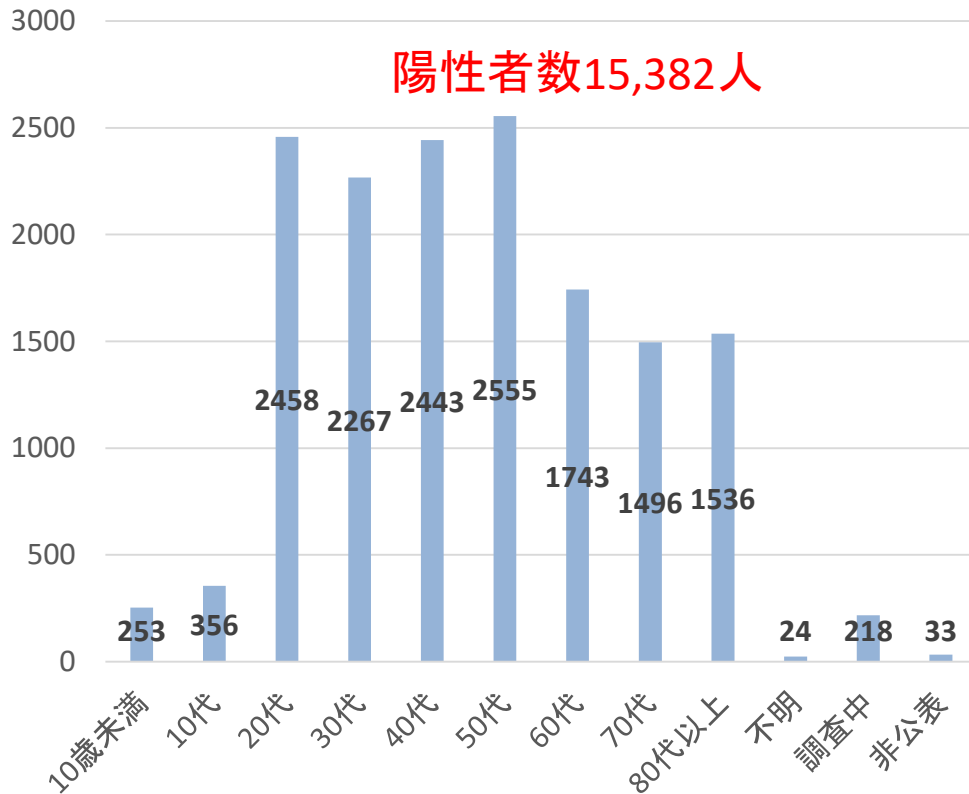


※これ以外4353例が確定日調査中

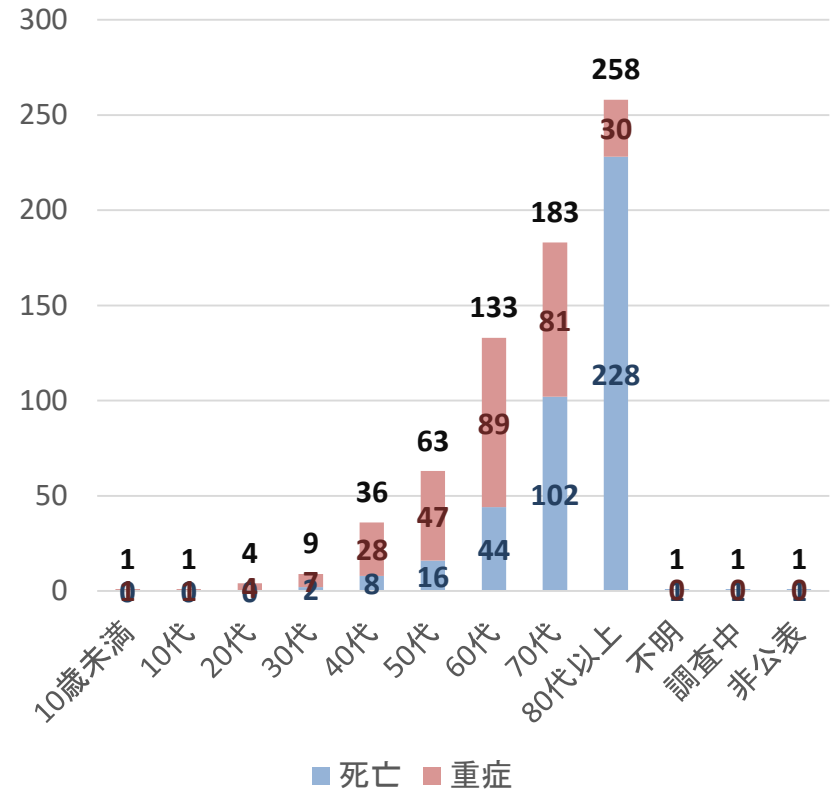
# 新型コロナウイルス感染症の国内発生動向

令和2年5月7日18時時点

年齢階級別陽性者数



年齢階級別死亡数・重症者数



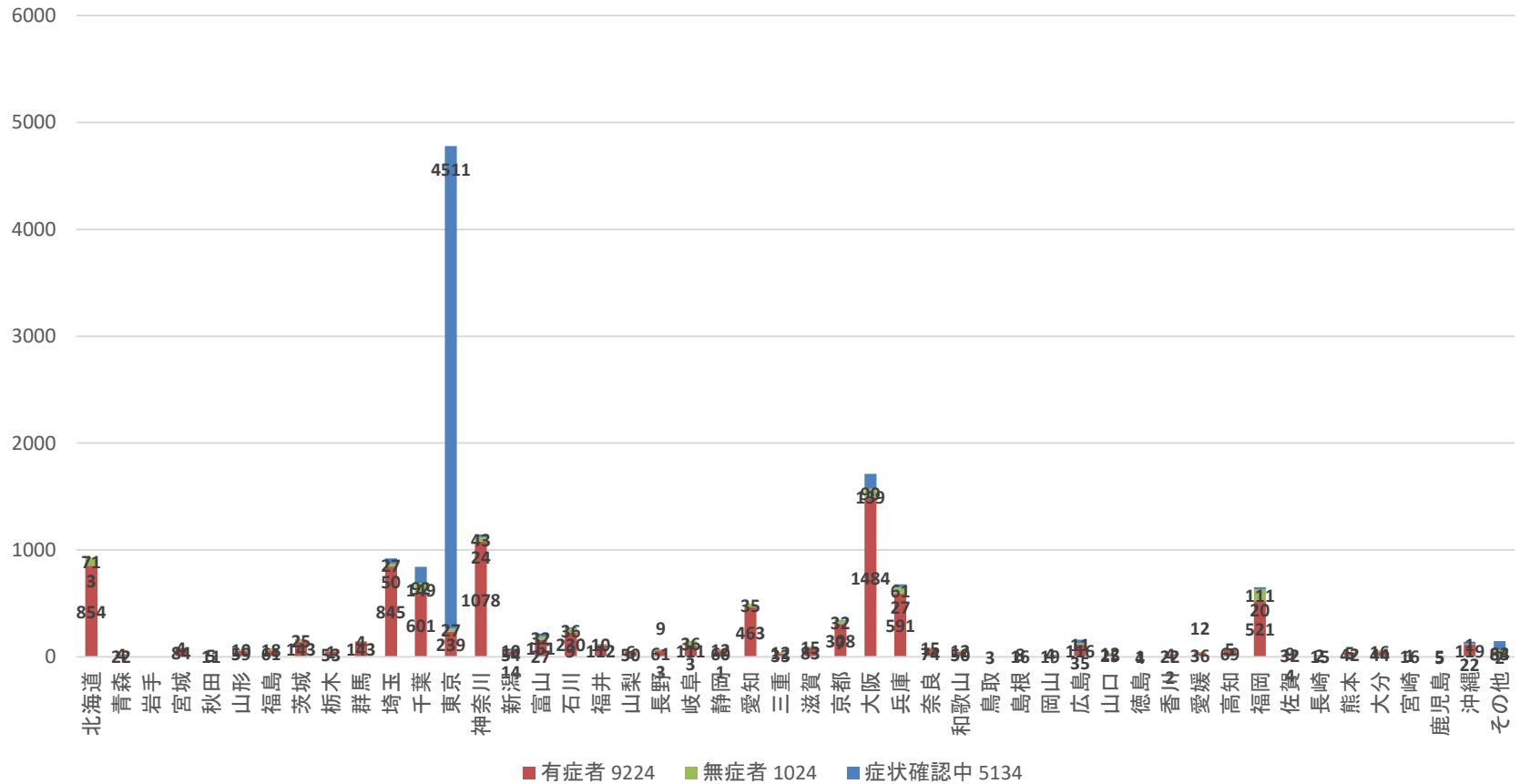
死亡率(%)

| 全体  | 10歳未満 | 10代 | 20代 | 30代 | 40代 | 50代 | 60代 | 70代 | 80代以上 |
|-----|-------|-----|-----|-----|-----|-----|-----|-----|-------|
| 2.6 | 0.0   | 0.0 | 0.0 | 0.1 | 0.3 | 0.6 | 2.5 | 6.8 | 14.8  |

# 新型コロナウイルス感染症の国内発生動向

令和2年5月7日18時時点

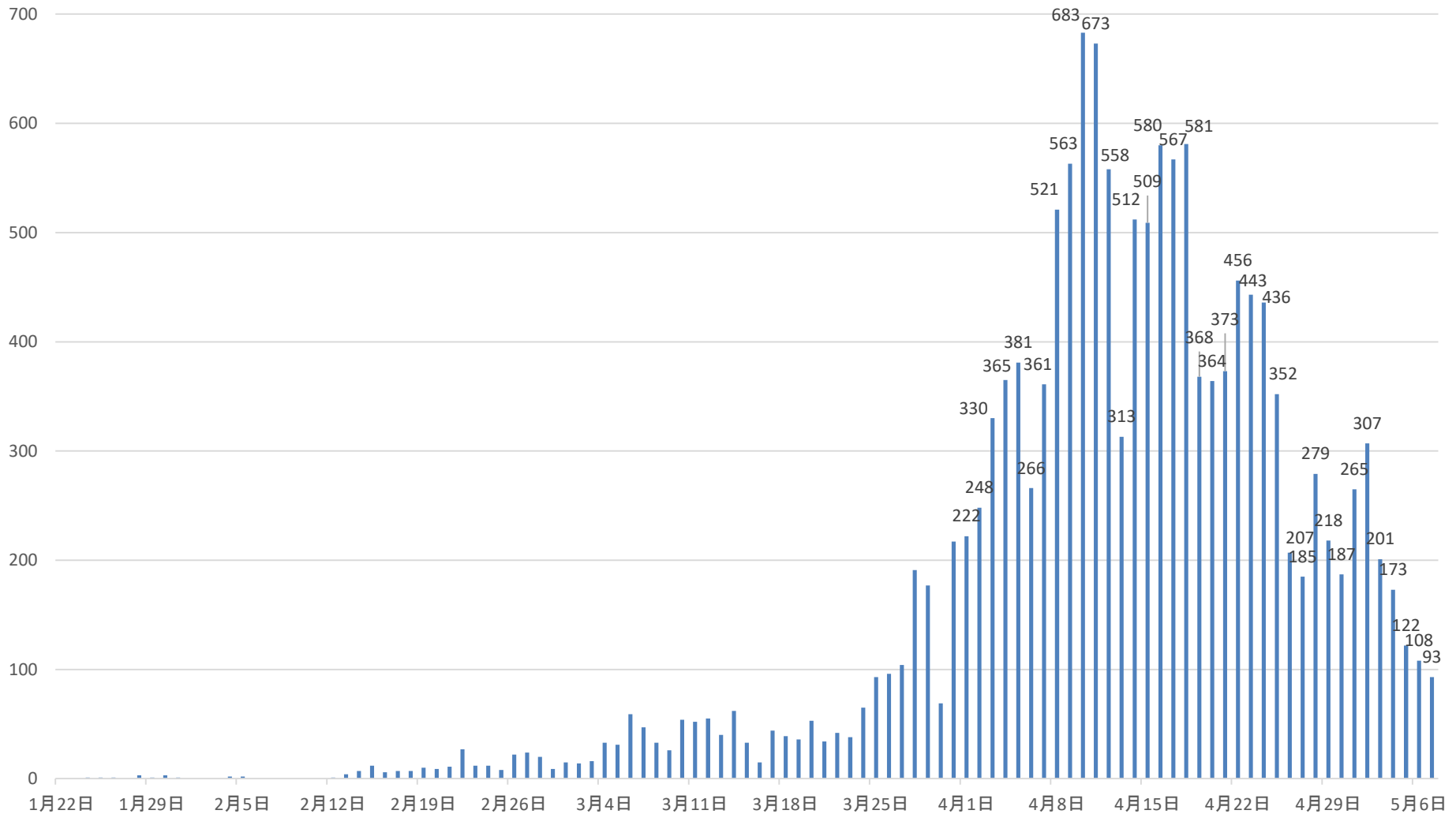
都道府県別人数



※その他は、長崎県のクルーズ船における陽性者数

# 新型コロナウイルス感染症の国内発生動向

報告日別新規陽性者数



※都道府県から数日分まとめて国に報告された場合には、本来の報告日別に過去に遡って計上している。なお、重複事例の有無等の数値の精査を行っている。