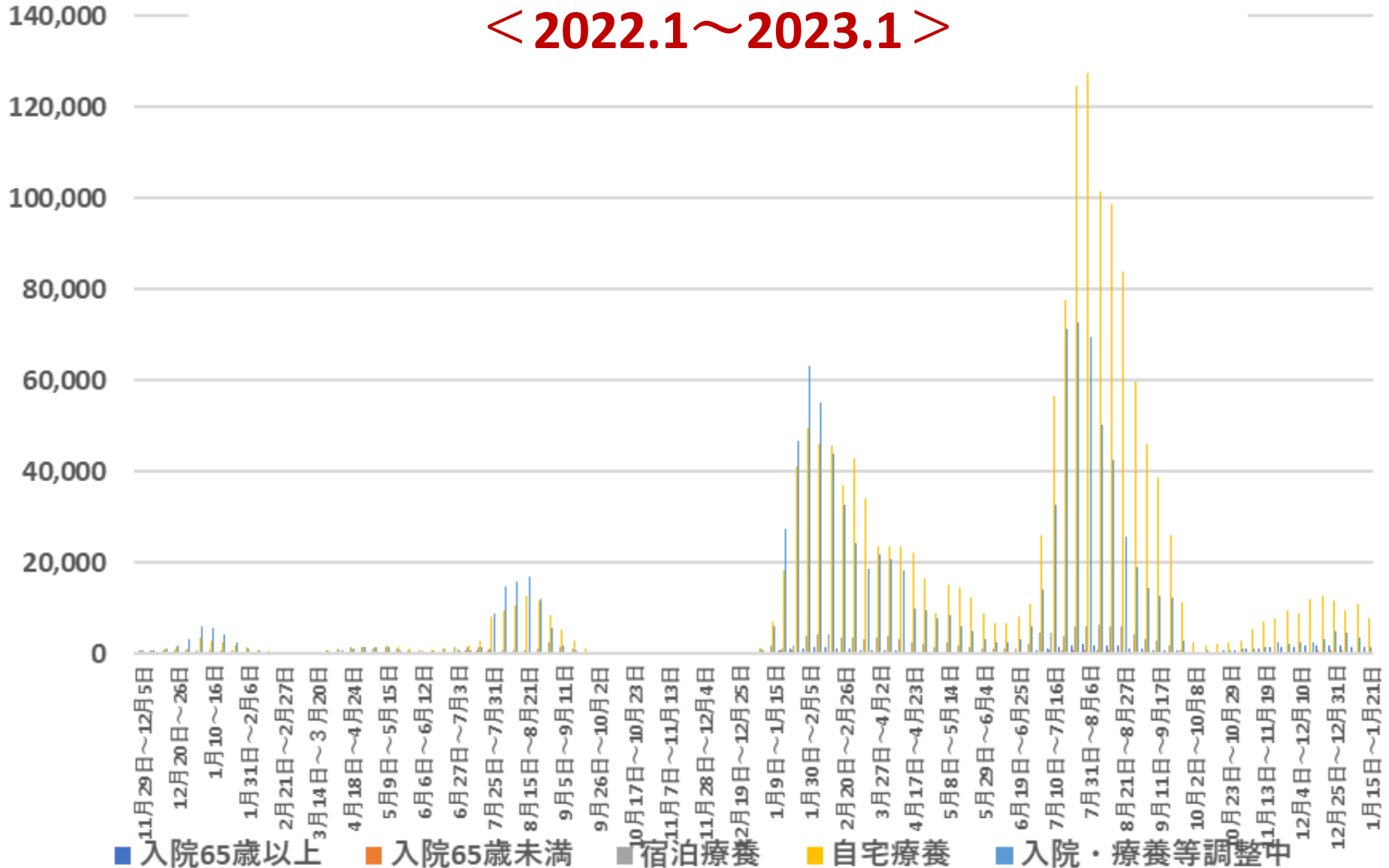


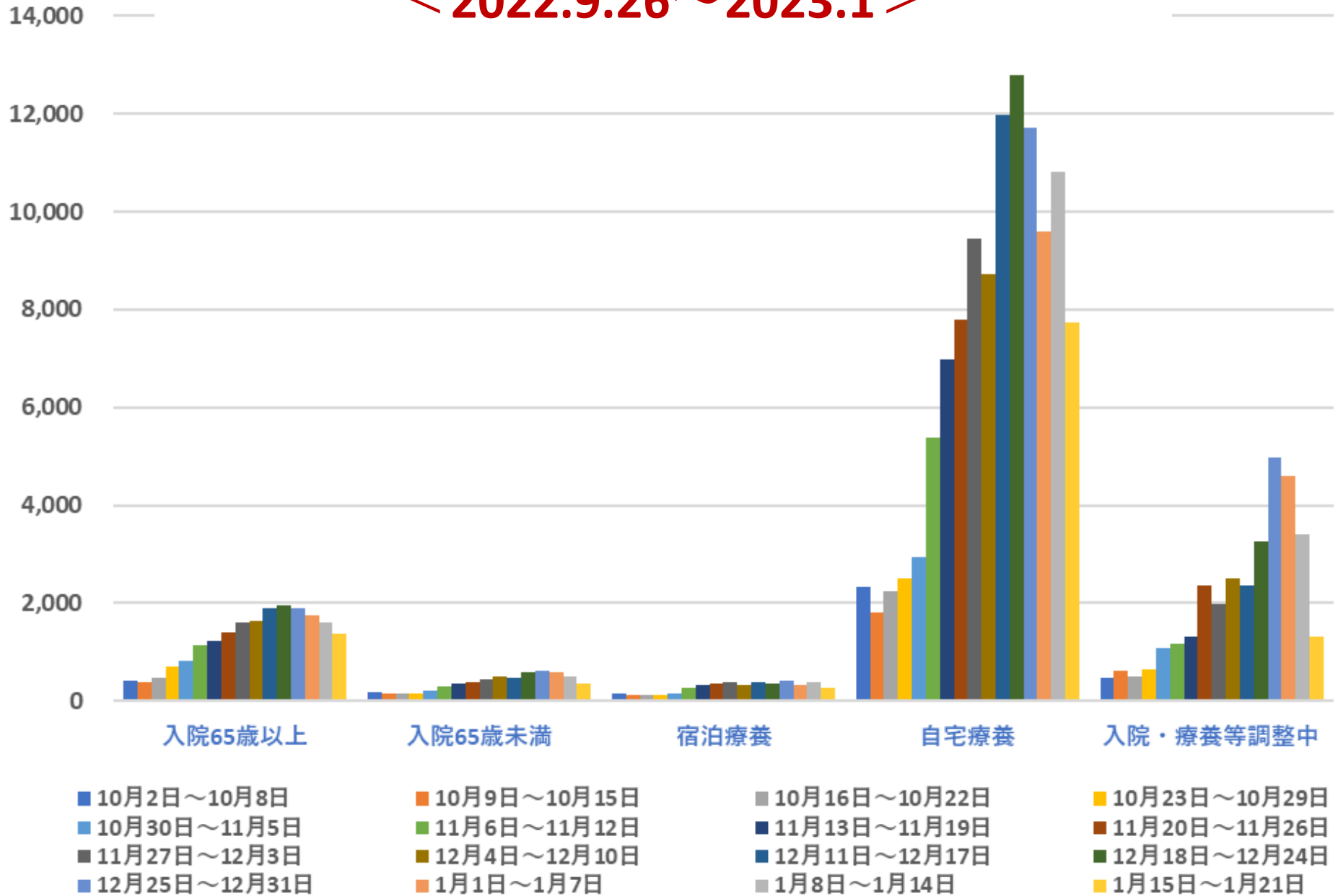
東京都内の陽性者の調整状況（処遇別）

< 2022.1 ~ 2023.1 >



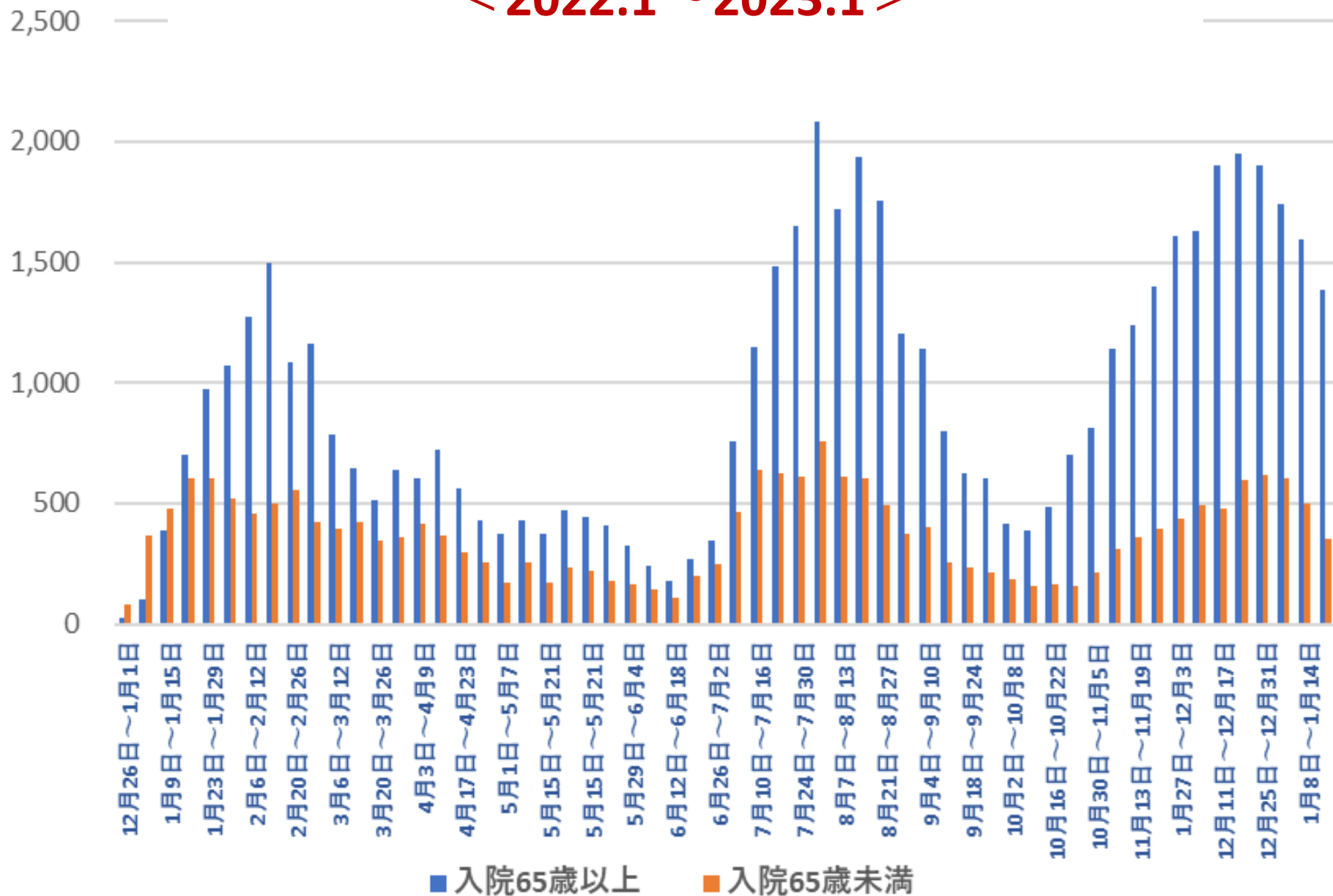
東京都内の陽性者の調整状況（処遇別）

< 2022.9.26～2023.1 >

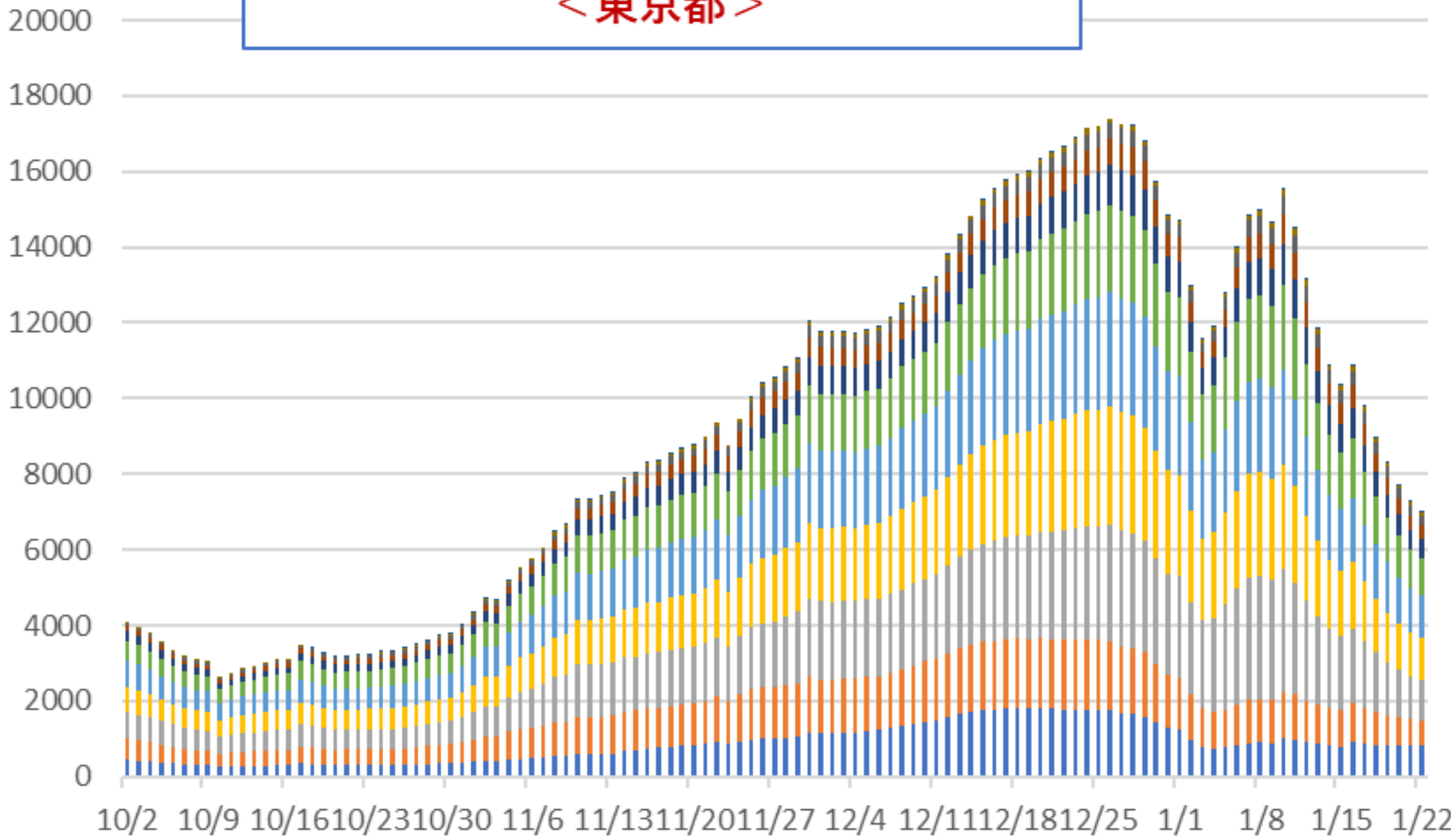


東京都内の陽性者の年代別入院状況

< 2022.1 ~ 2023.1 >

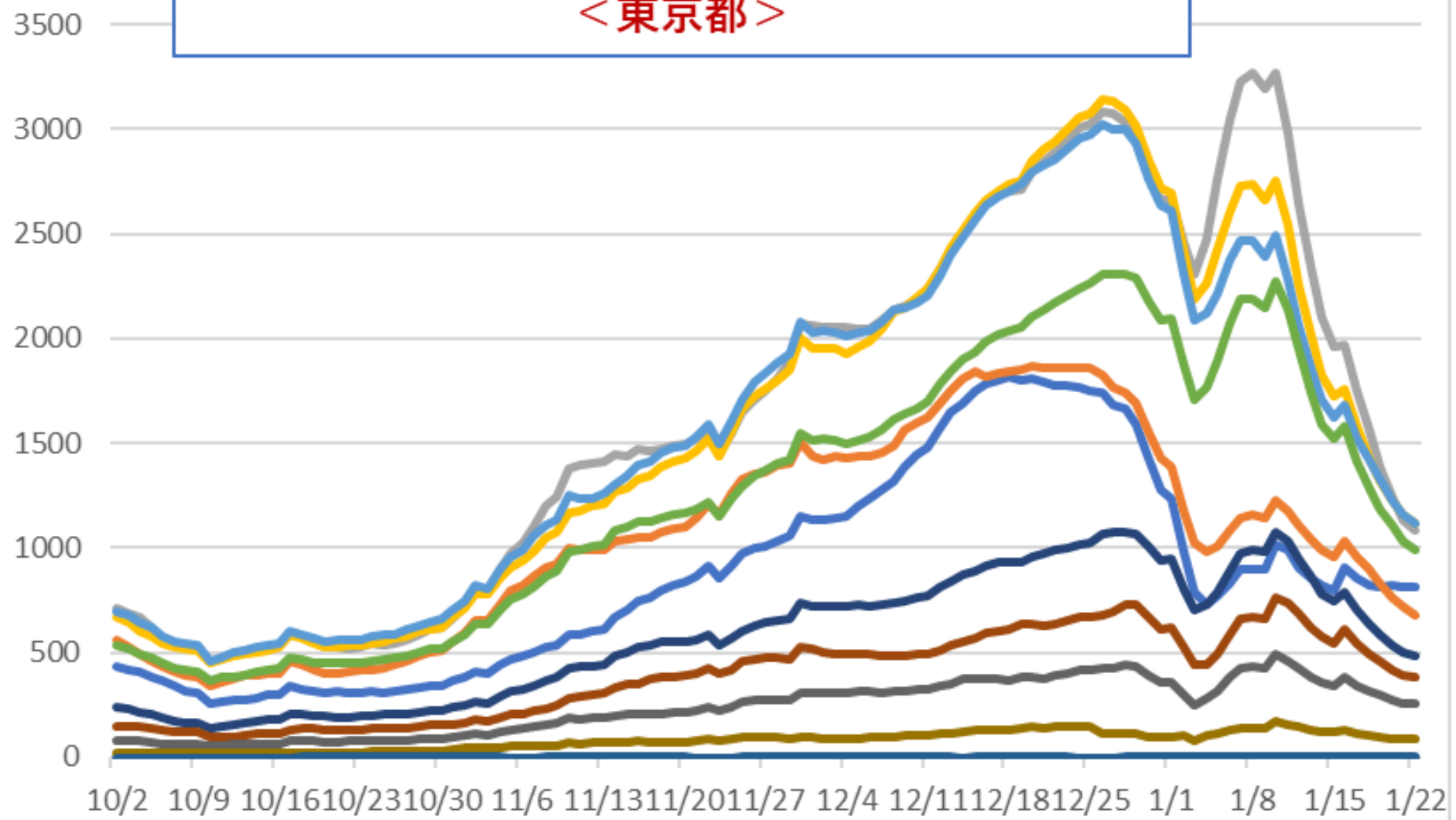


重点化後の年代別陽性者数（7日間平均） <東京都>



- 0~9歳
- 10~19歳
- 20~29歳
- 30~39歳
- 40~49歳
- 50~59歳
- 60~69歳
- 70~79歳

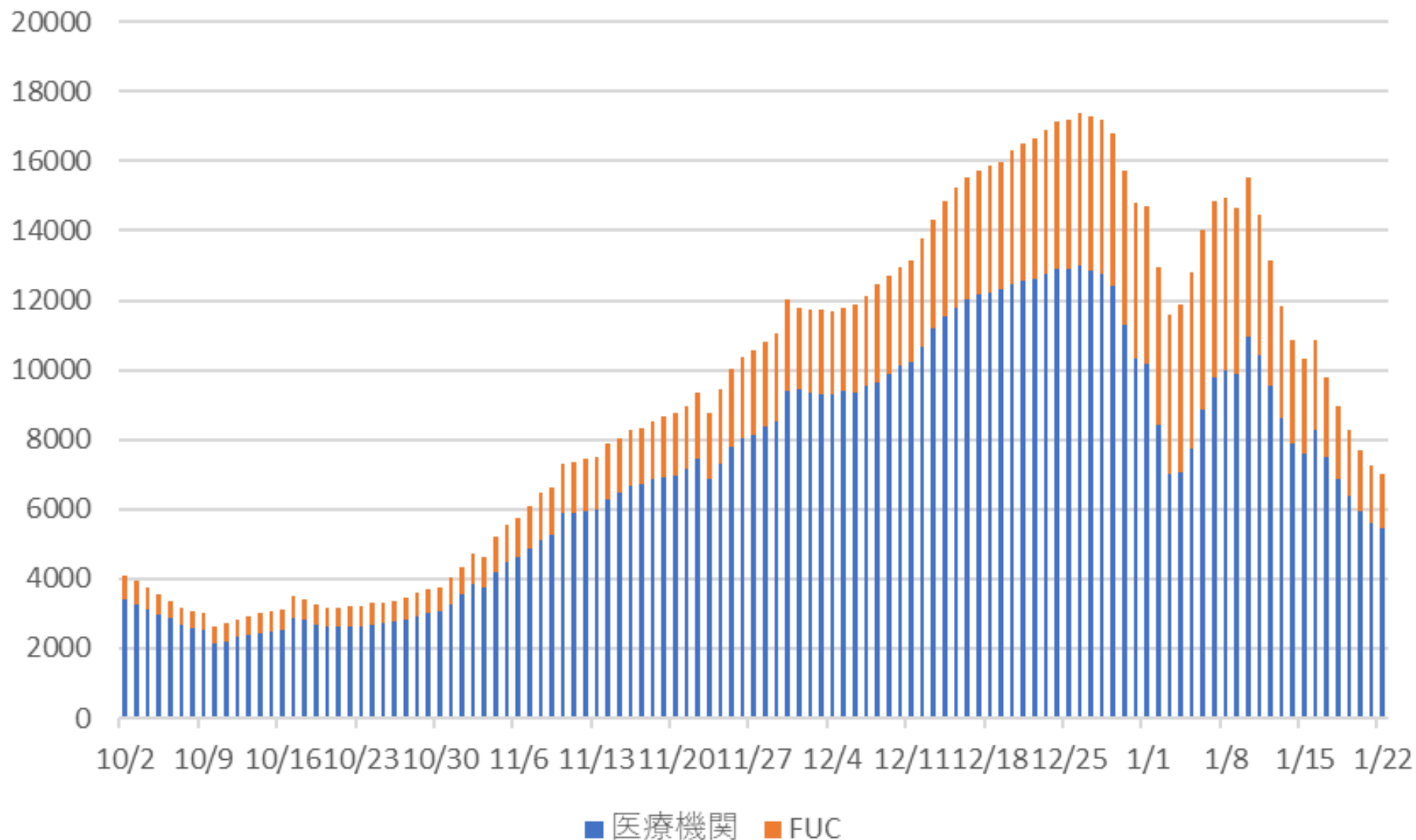
年代別報告対象重点化後の陽性者数（7日間平均）
<東京都>



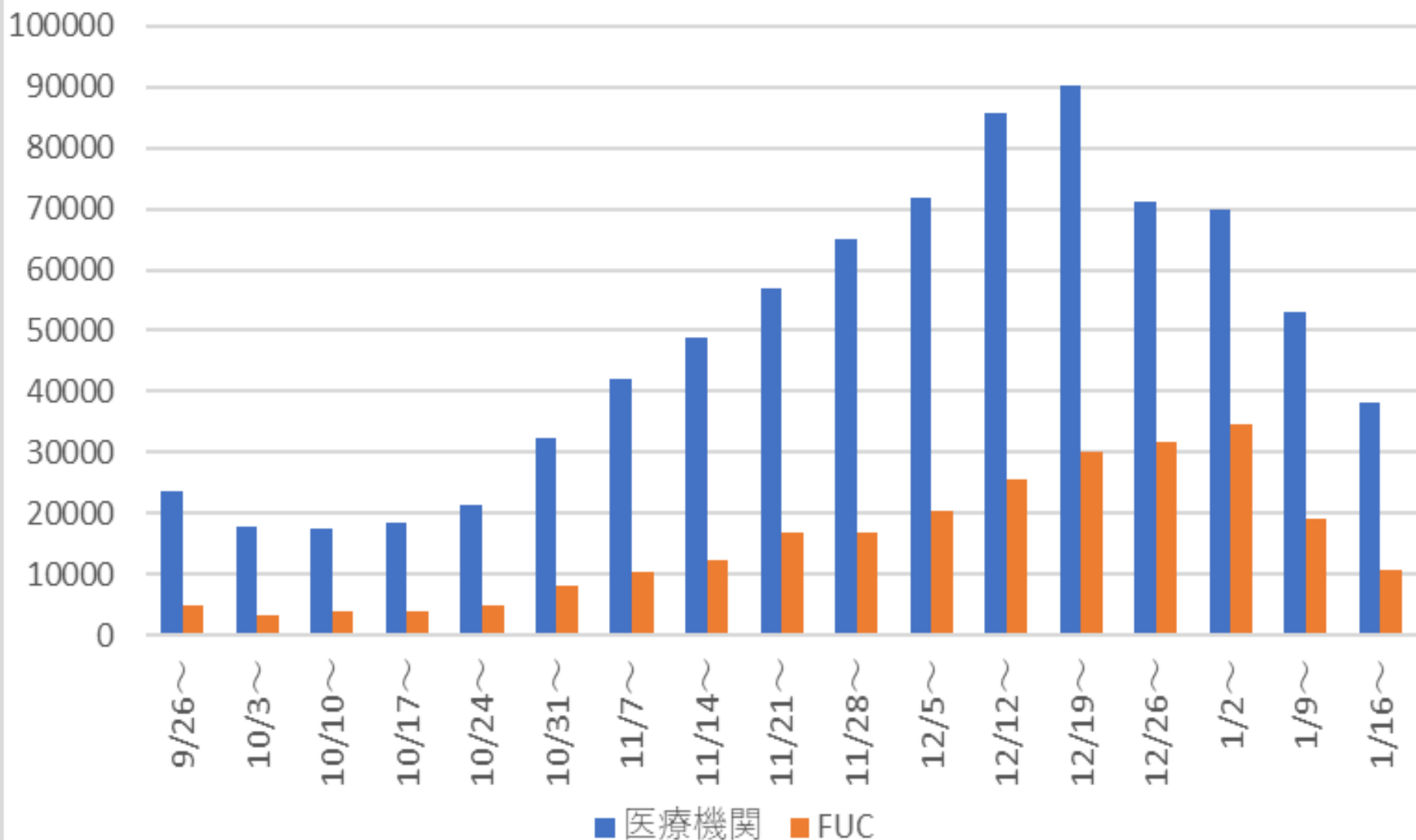
- 0~9歳
- 10~19歳
- 20~29歳
- 30~39歳
- 40~49歳
- 50~59歳
- 60~69歳
- 70~79歳

報告対象重点化後の陽性者数（7日間平均）

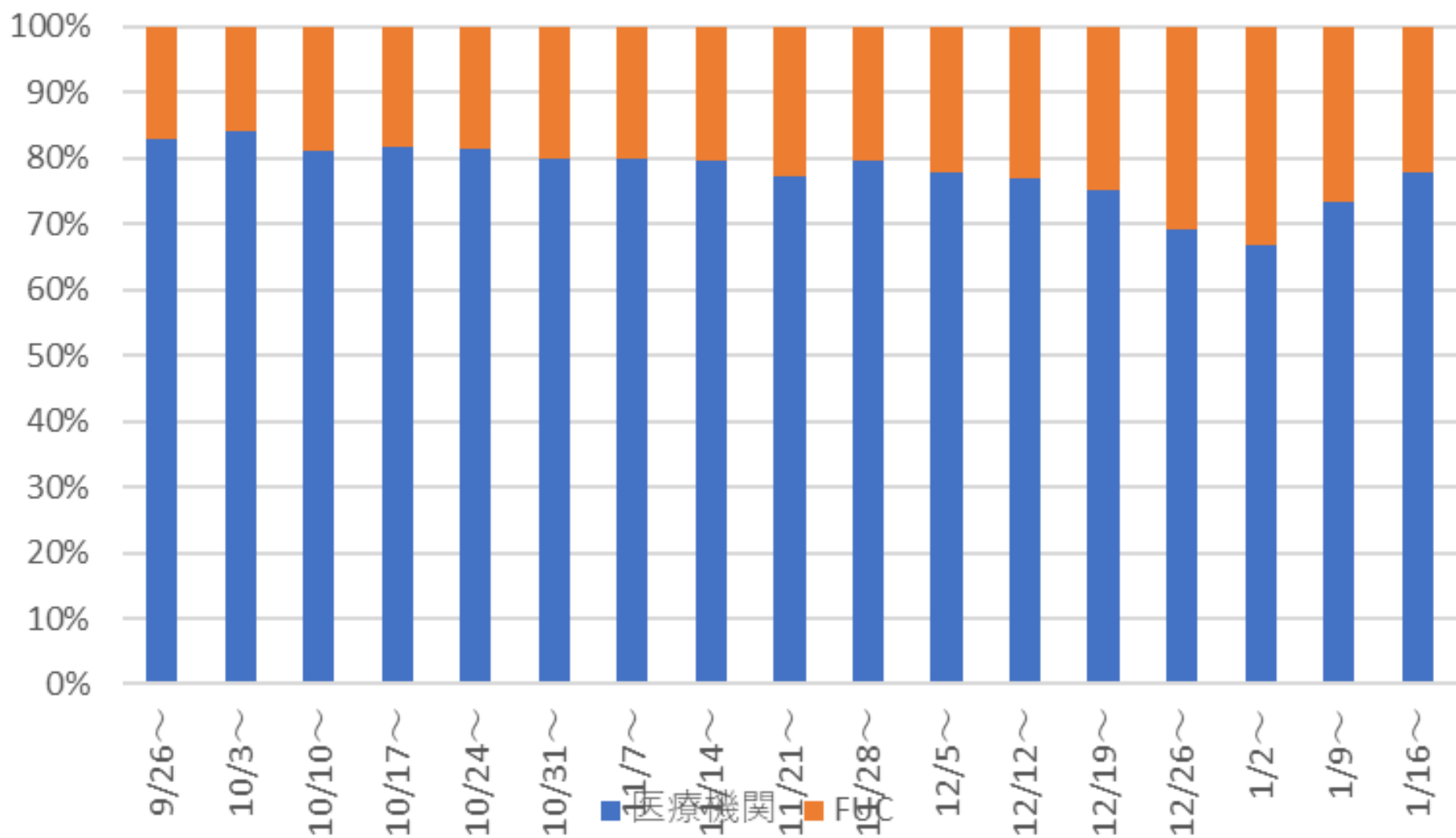
医療機関把握とFUC直接登録＜東京都＞



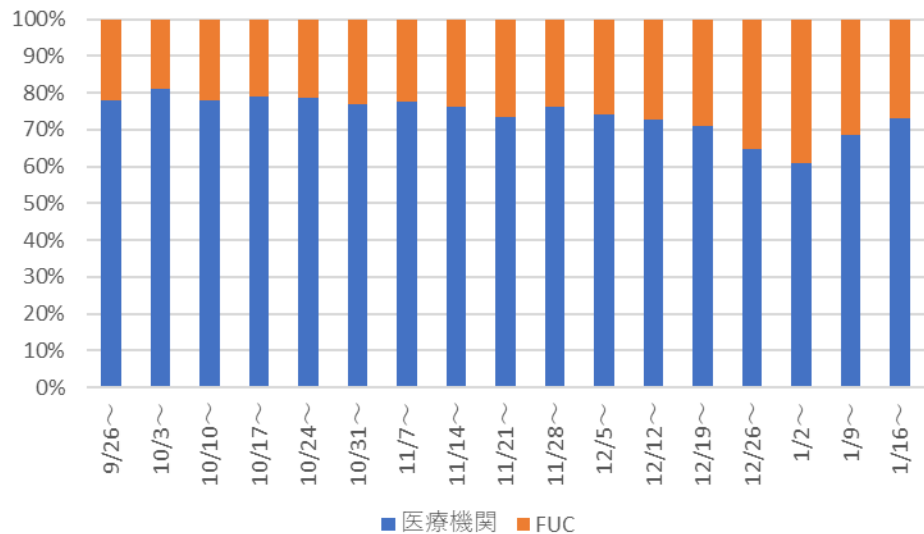
陽性者における医療機関受診と検査キット 配布による登録数<東京都>



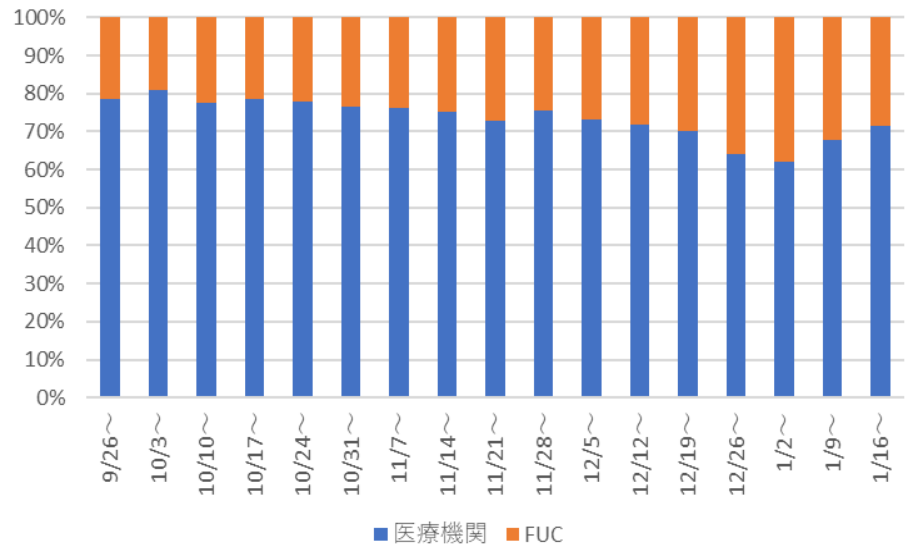
陽性者における医療機関受診と検査キット 配布による登録の割合<東京都>



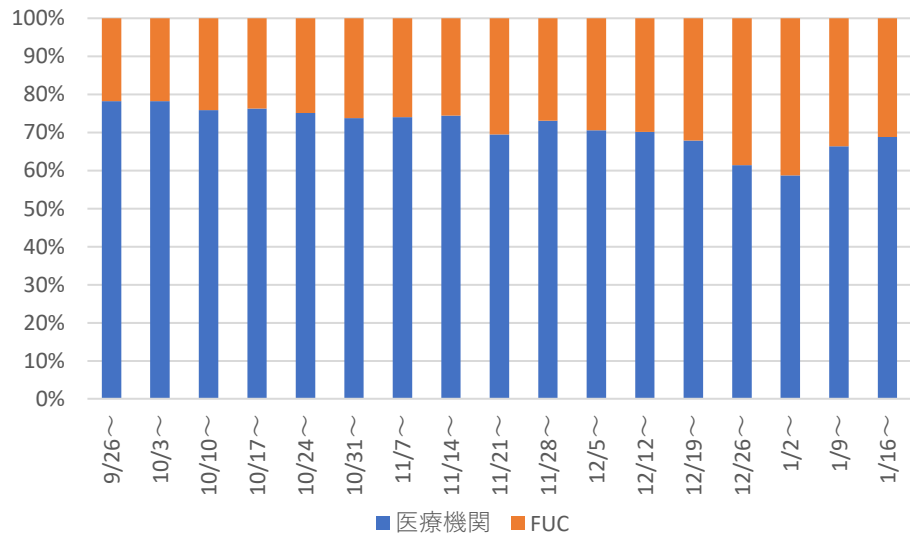
陽性者における医療機関受診と検査キット
配布による登録の割合<東京都・20~29歳>



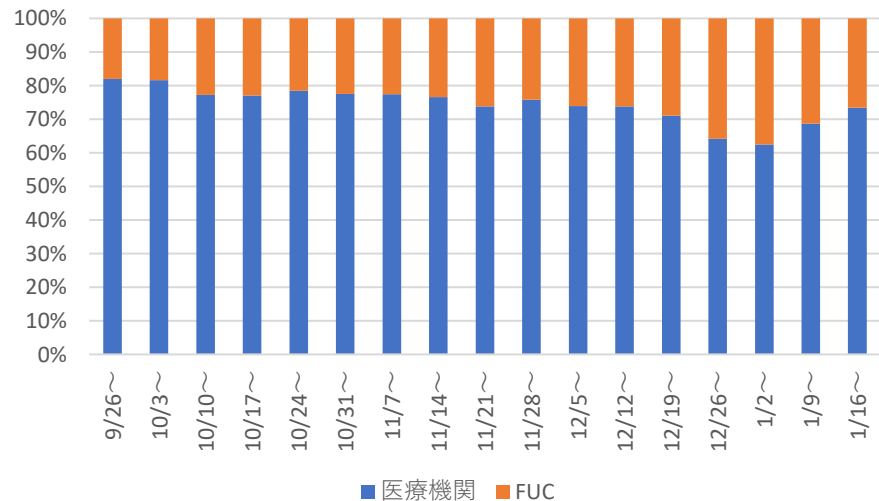
陽性者における医療機関受診と検査キット
配布による登録の割合<東京都・30~39歳>



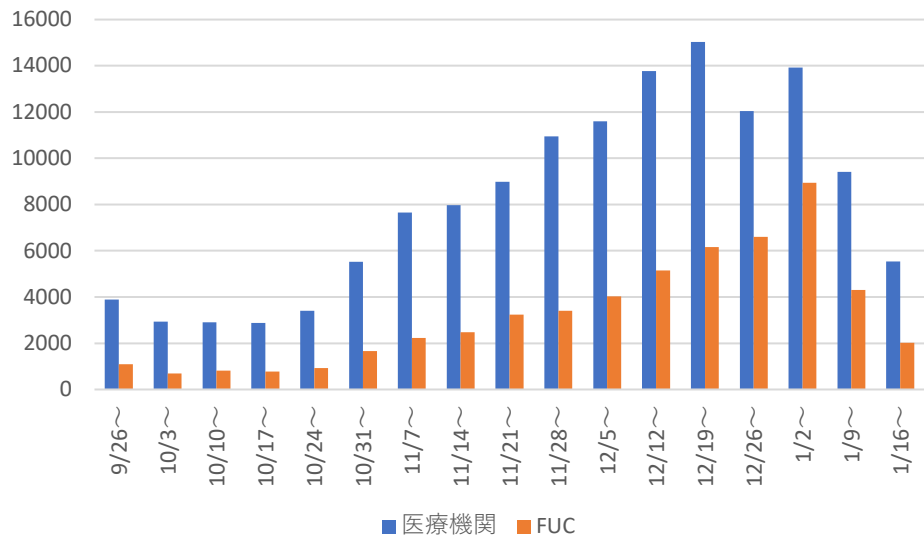
陽性者における医療機関受診と検査キット
配布による登録の割合<東京都・40~49歳>



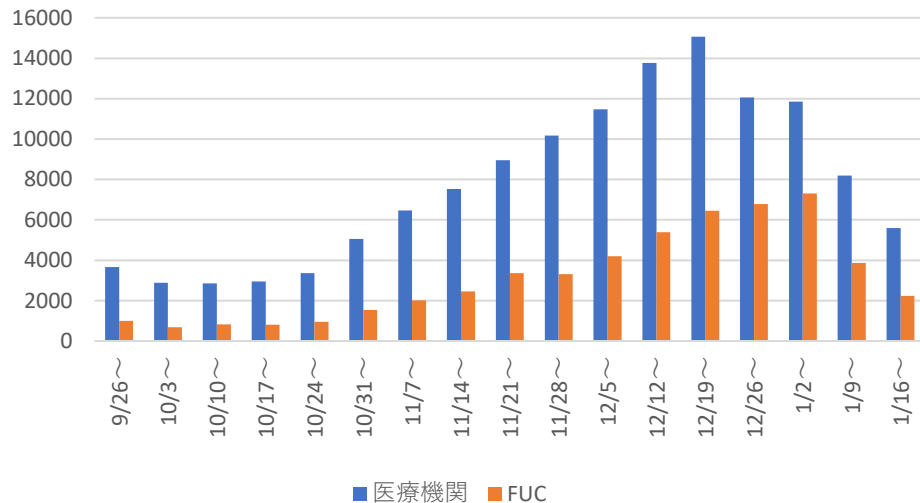
陽性者における医療機関受診と検査キット
配布による登録の割合<東京都・50~59歳>



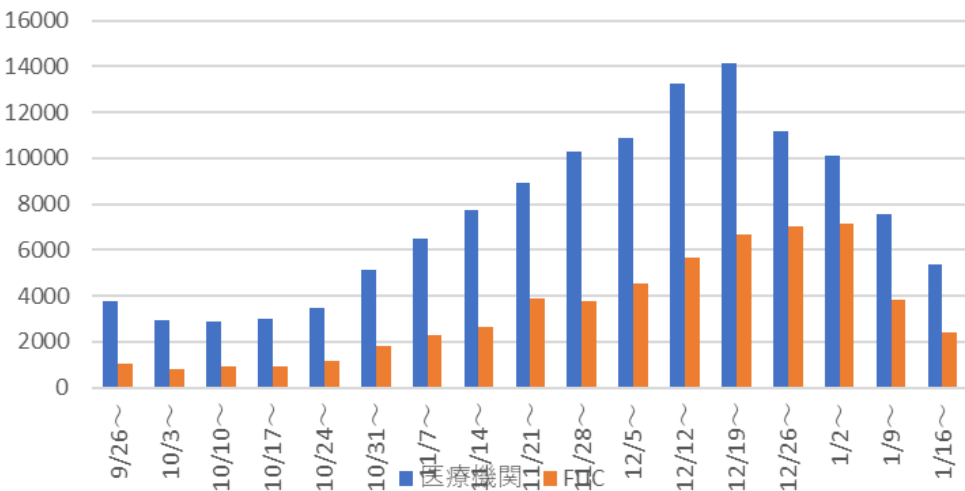
陽性者における医療機関受診と検査キット
配布による登録の割合<東京都・20~29歳>



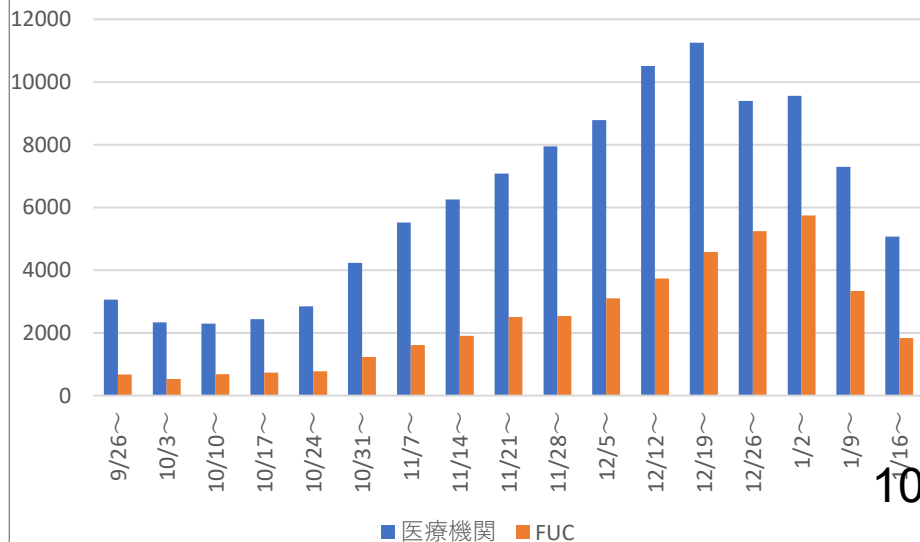
陽性者における医療機関受診と検査キット
配布による登録の割合<東京都・30~39歳>



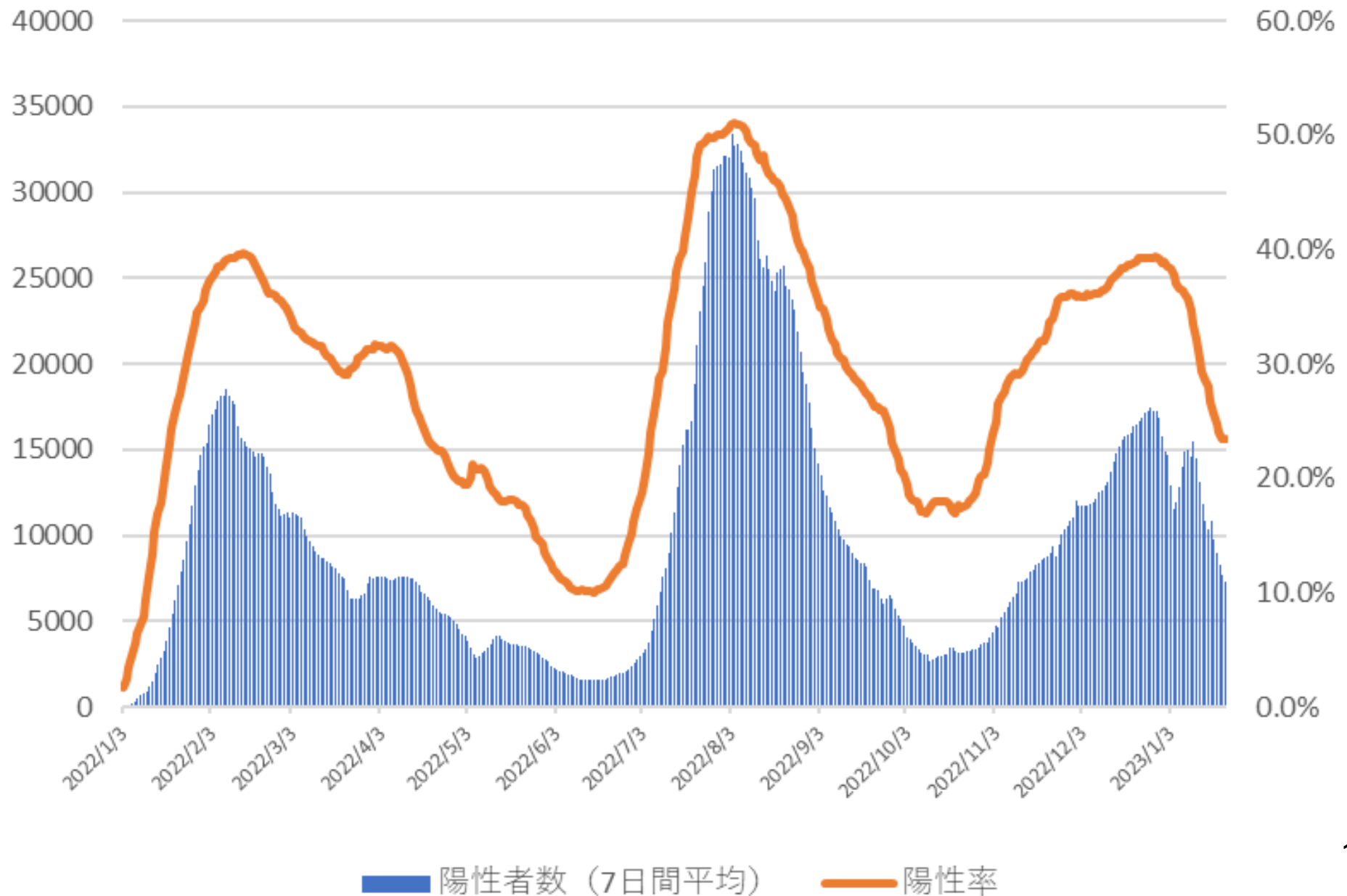
陽性者における医療機関受診と検査キット
配布による登録の割合<東京都・40~49歳>



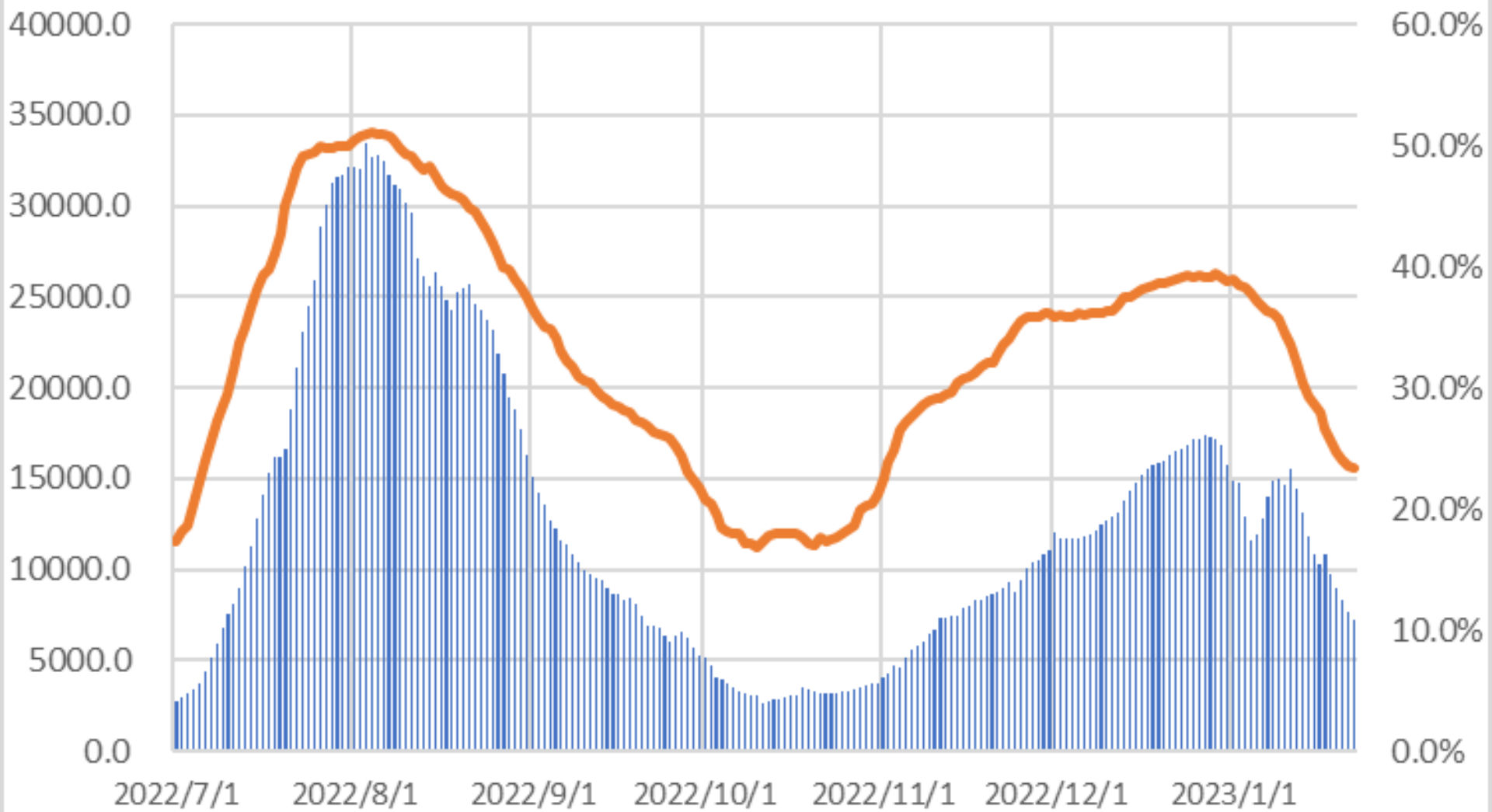
陽性者における医療機関受診と検査キット
配布による登録の割合<東京都・50~59歳>



陽性者数（7日間平均）と検査陽性率 <東京都>



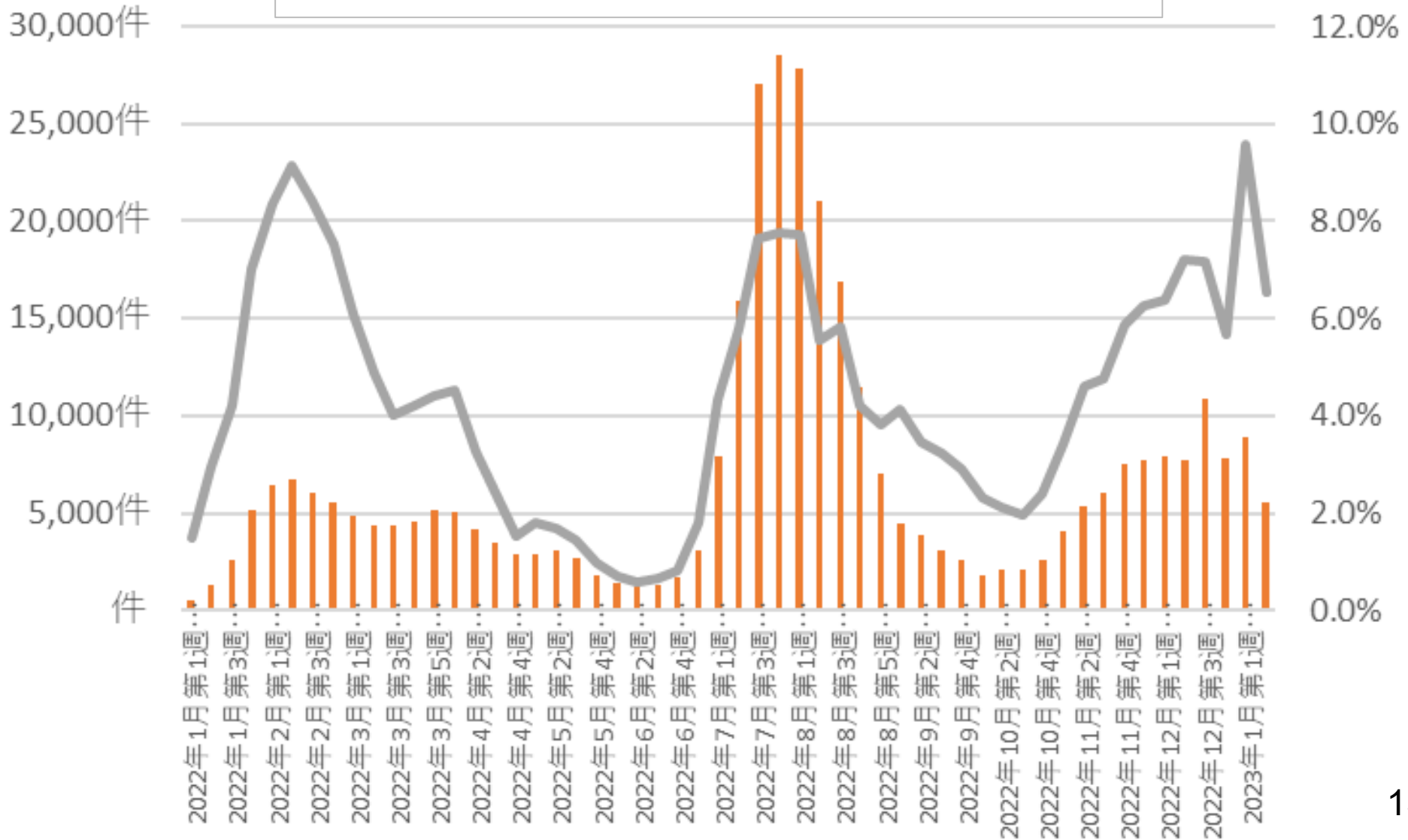
陽性者数（7日間平均）と検査陽性率 <東京都>



■ 陽性者数（7日間平均） — 陽性率

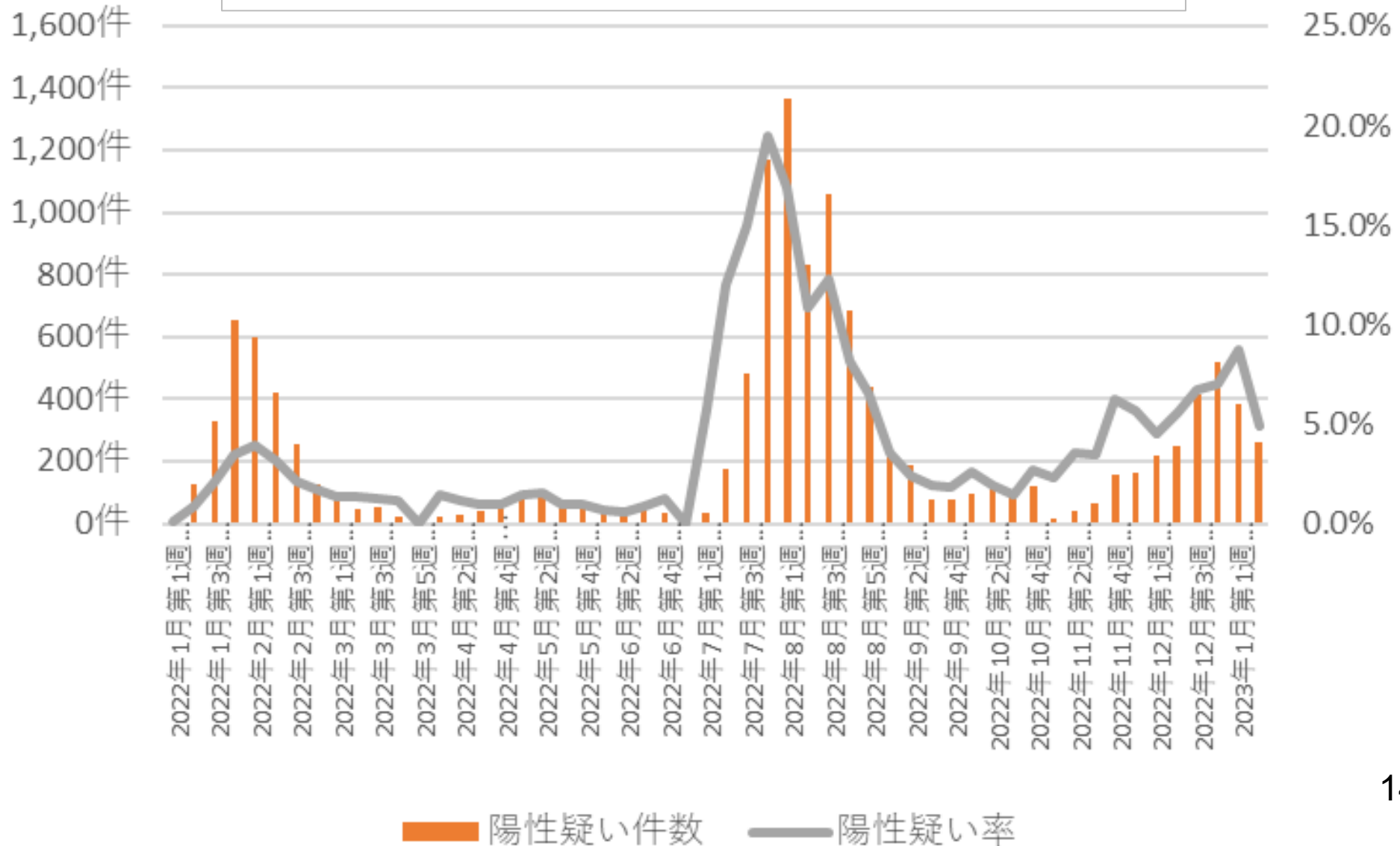
PCR検査無料化事業検査

感染リスクが高い環境にあるなど感染不安を感じる無症状の都民の方に対し、無料でPCR等検査を提供（無料検査）



戦略的強化事業検査

比較的感染リスクの高い人流のある場所・交通結節点などで検査を実施し、感染の予兆を探知（モニタリング検査）



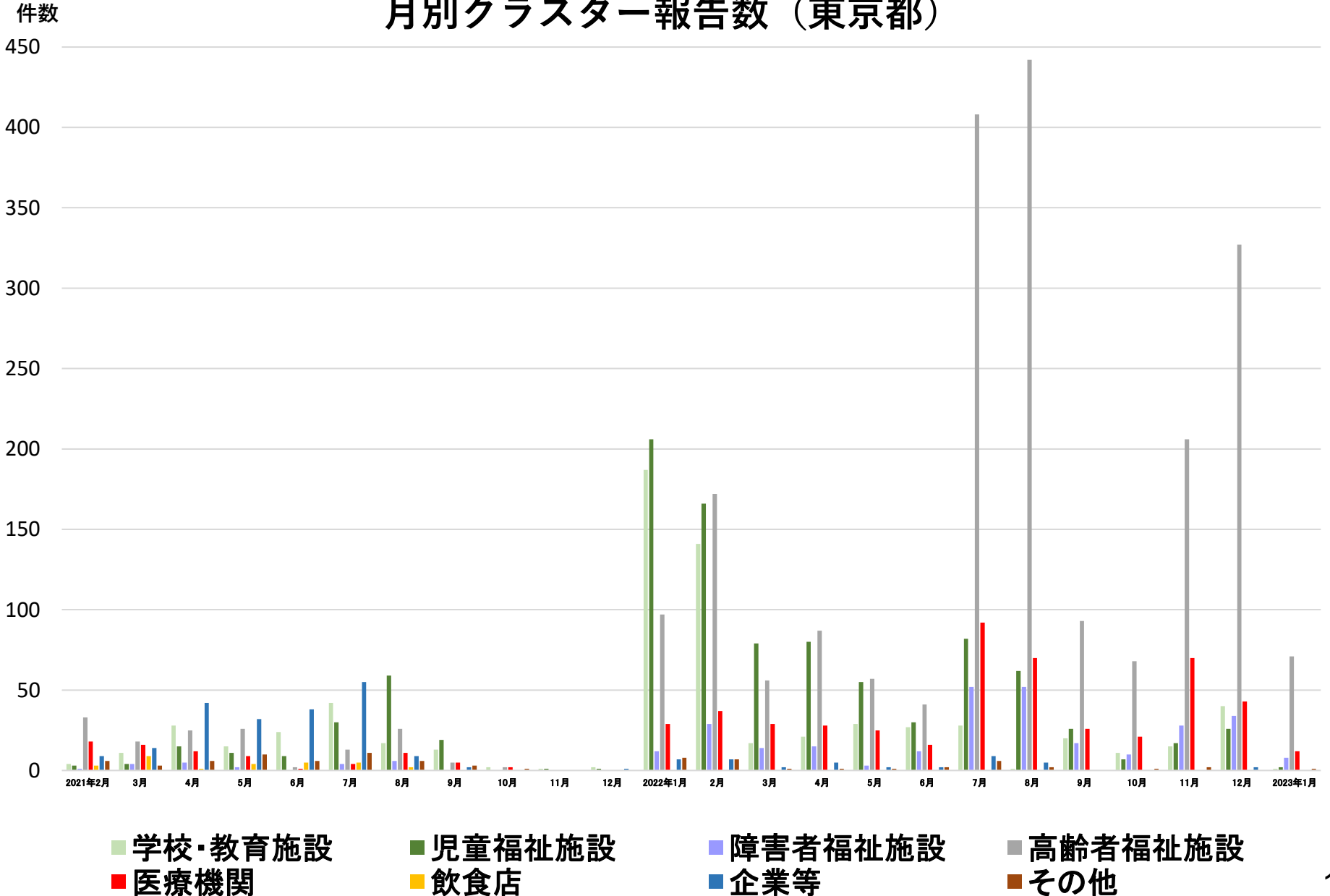
新型コロナウイルス感染症

東京都クラスター発生状況分析 2021年2月～2022年1月16日

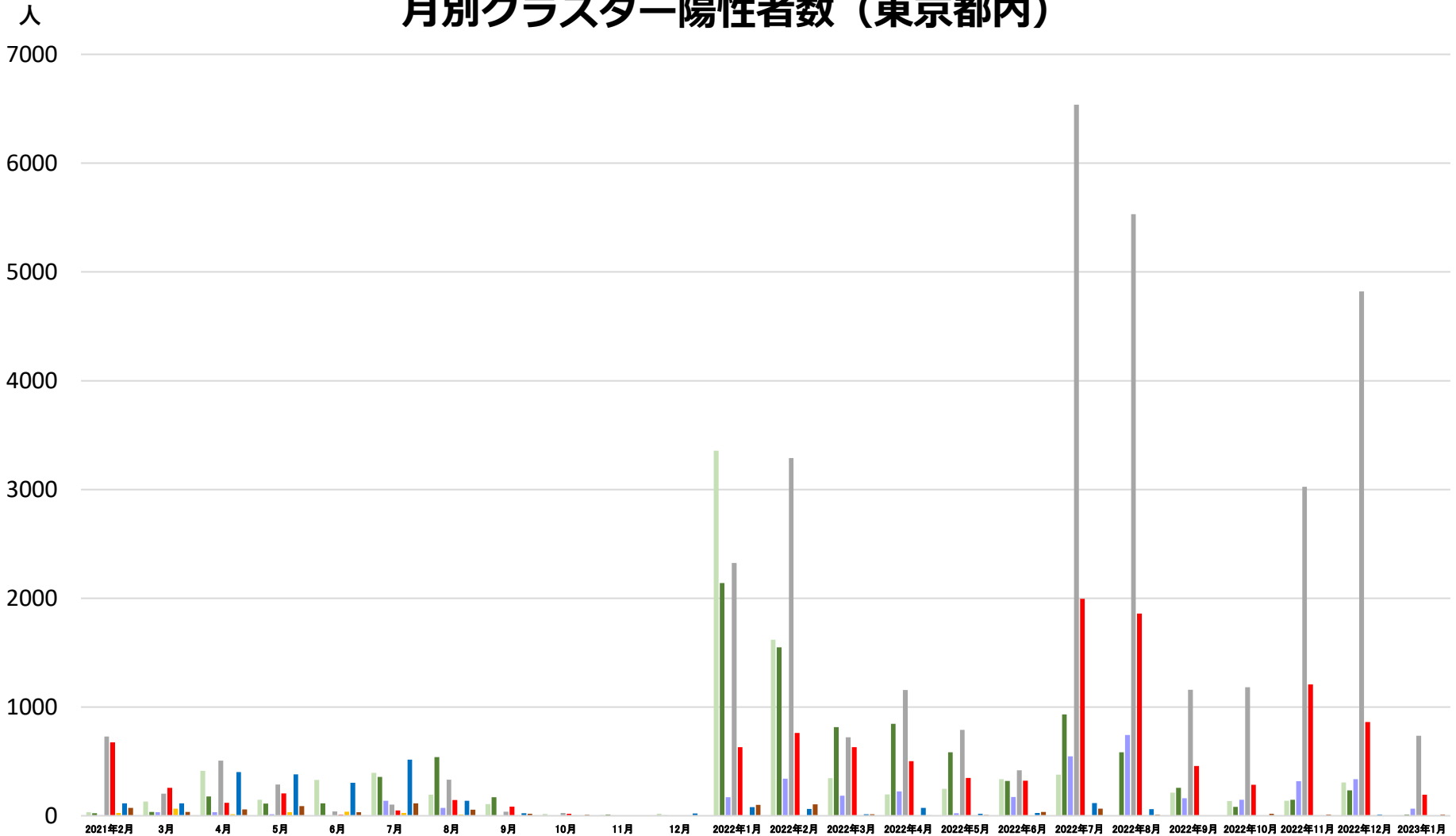
2023年1月23日

帝京大学 北区保健所支援チーム

月別クラスター報告数（東京都）

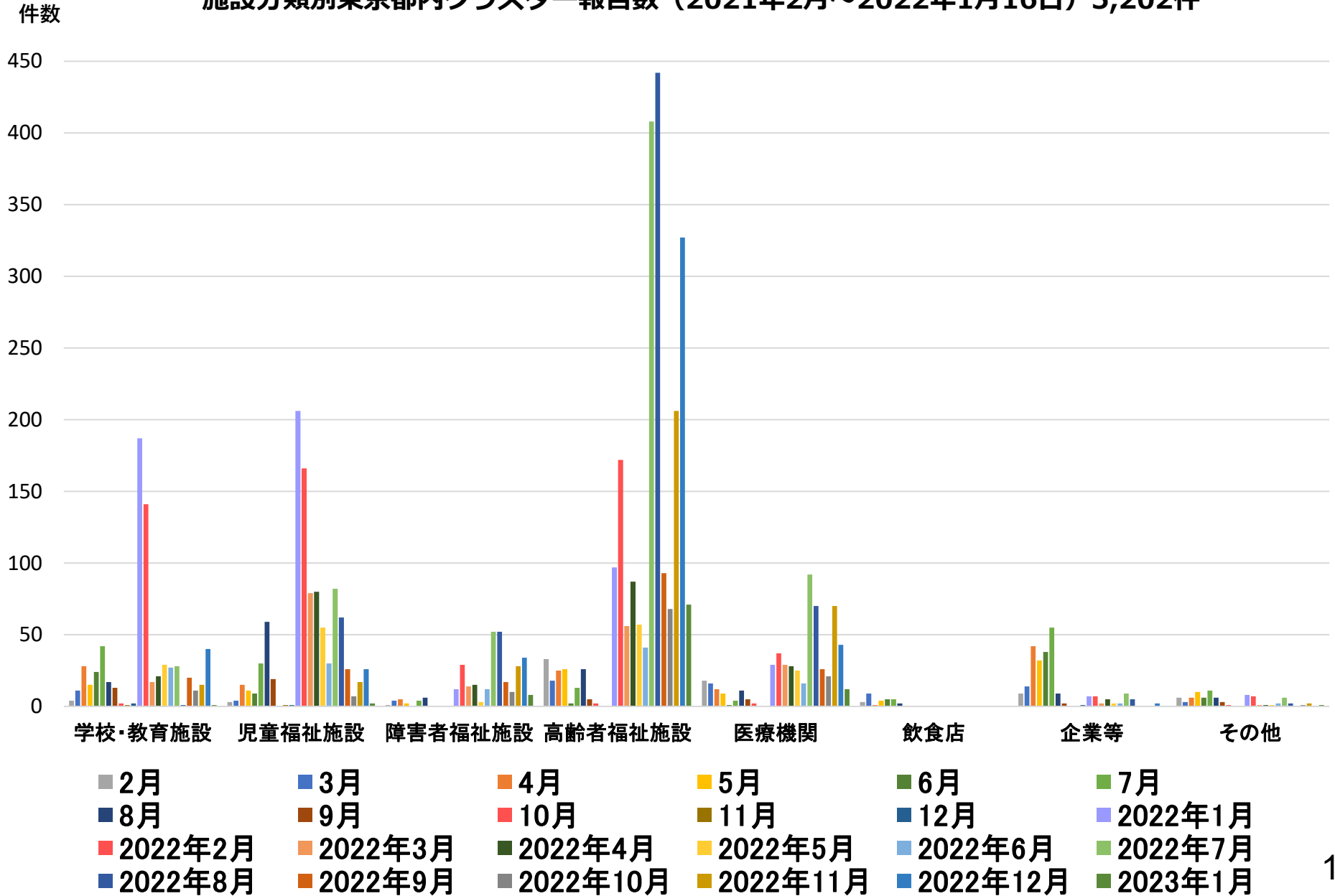


月別クラスター陽性者数（東京都内）



- 学校・教育施設
- 児童福祉施設
- 障害者福祉施設
- 高齢者福祉施設
- 医療機関
- 飲食店
- 企業等
- その他

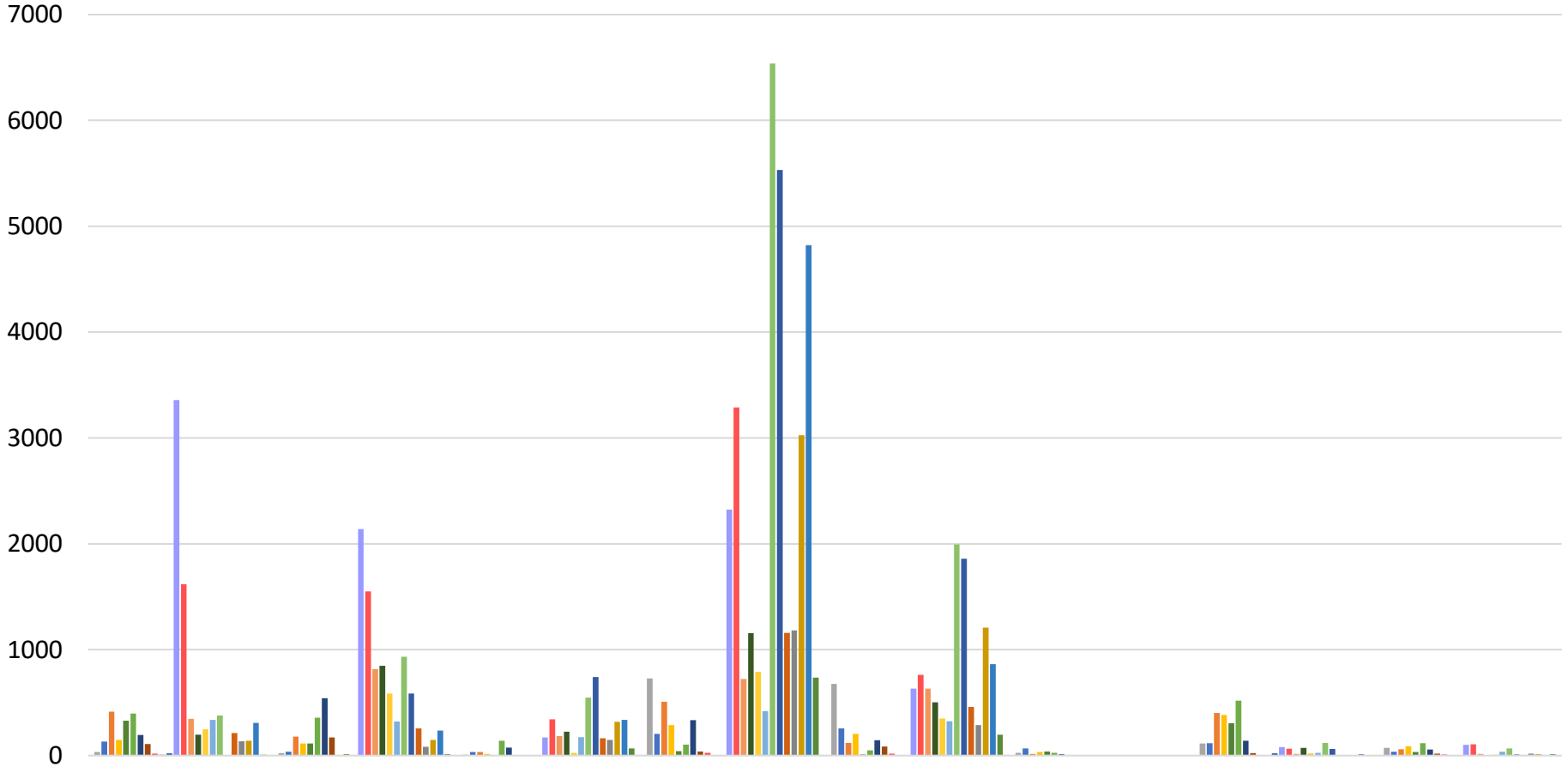
施設分類別東京都内クラスター報告数（2021年2月～2022年1月16日）5,202件



施設分類別東京都内クラスター新規陽性者数（2021年2月～2022年1月16日）

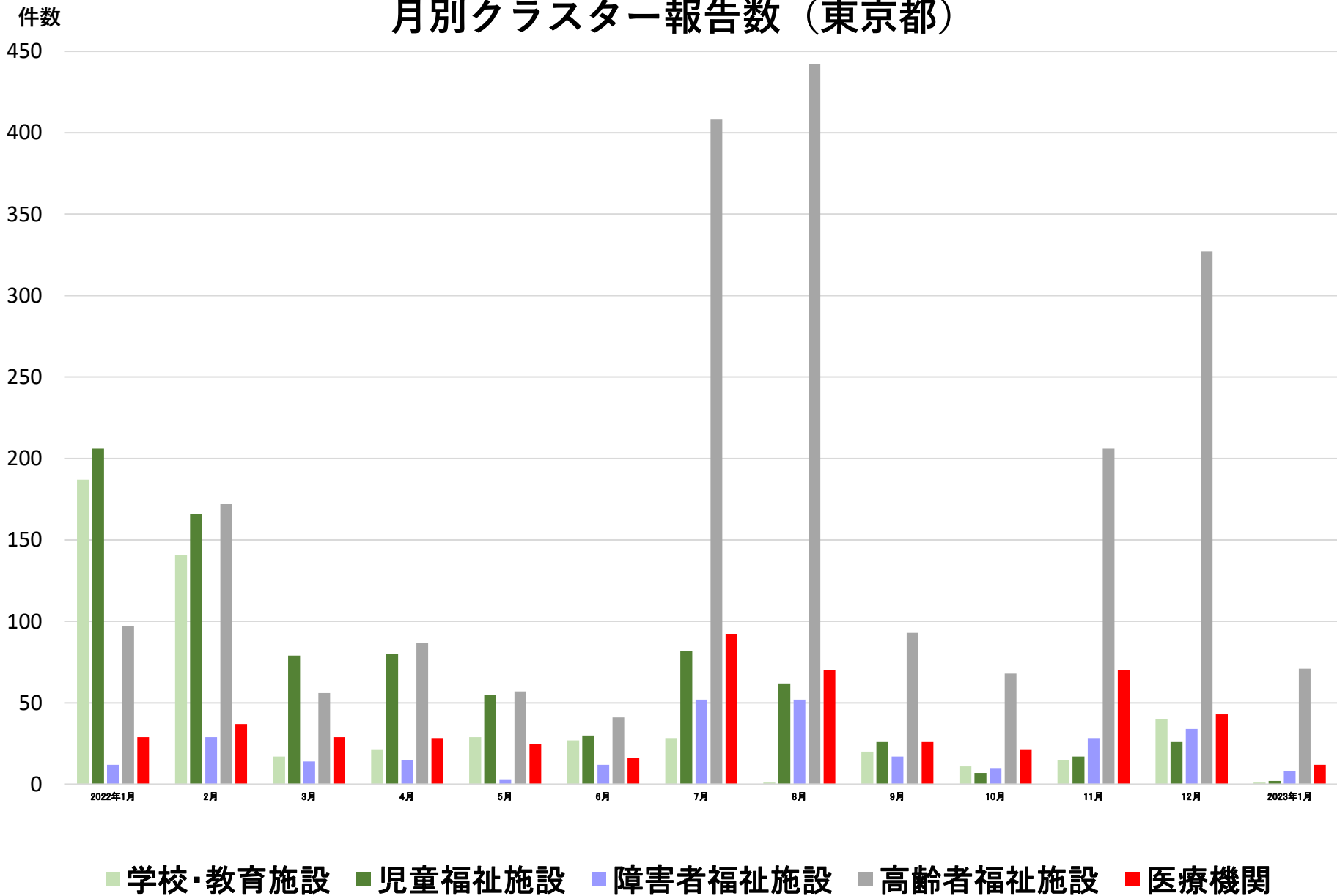
72,024人

人

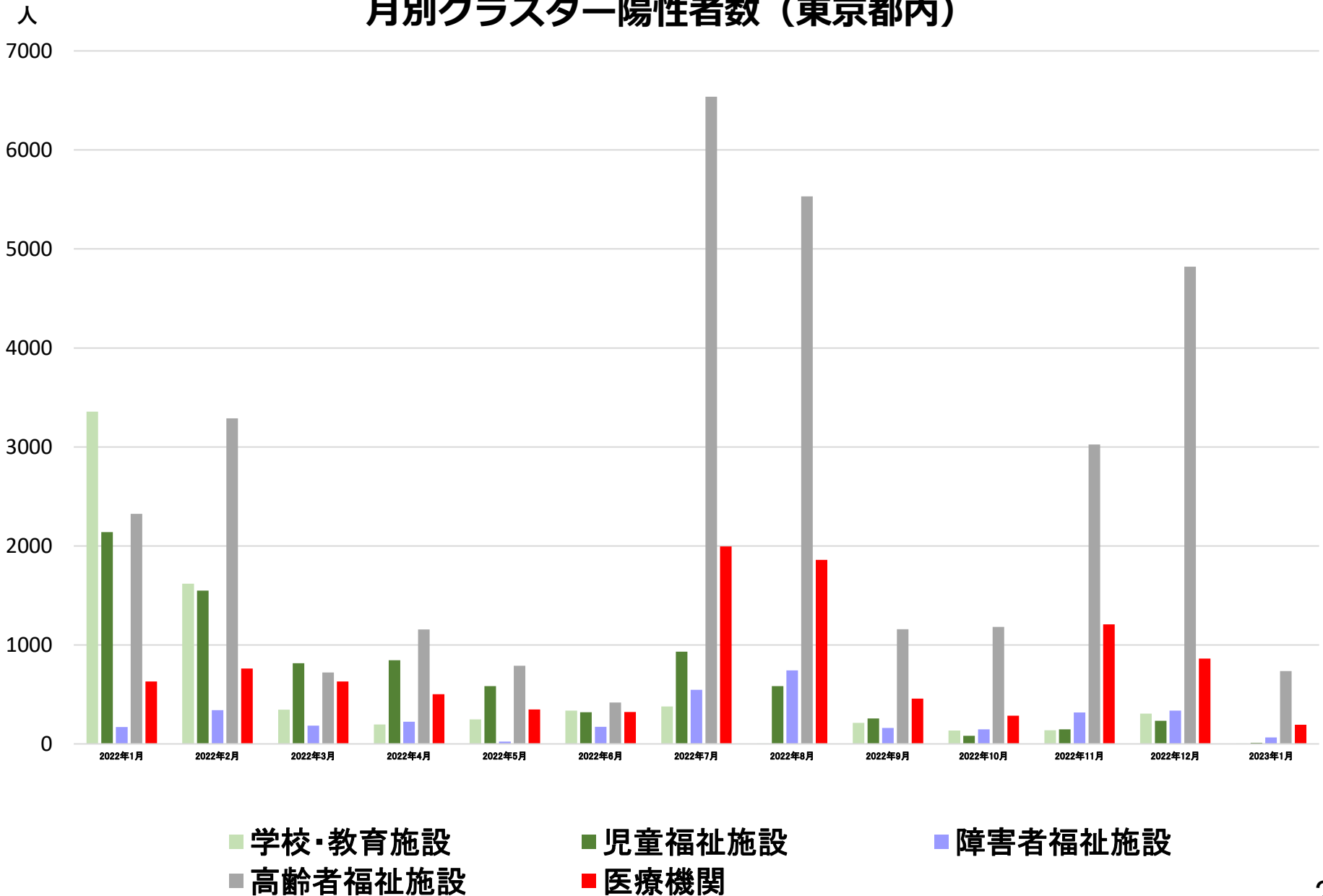


- 2月
- 3月
- 4月
- 5月
- 6月
- 7月
- 8月
- 9月
- 10月
- 11月
- 12月
- 2022年1月
- 2022年2月
- 2022年3月
- 2022年4月
- 2022年5月
- 2022年6月
- 2022年7月
- 2022年8月
- 2022年9月
- 2022年10月
- 2022年11月
- 2022年12月
- 2023年1月

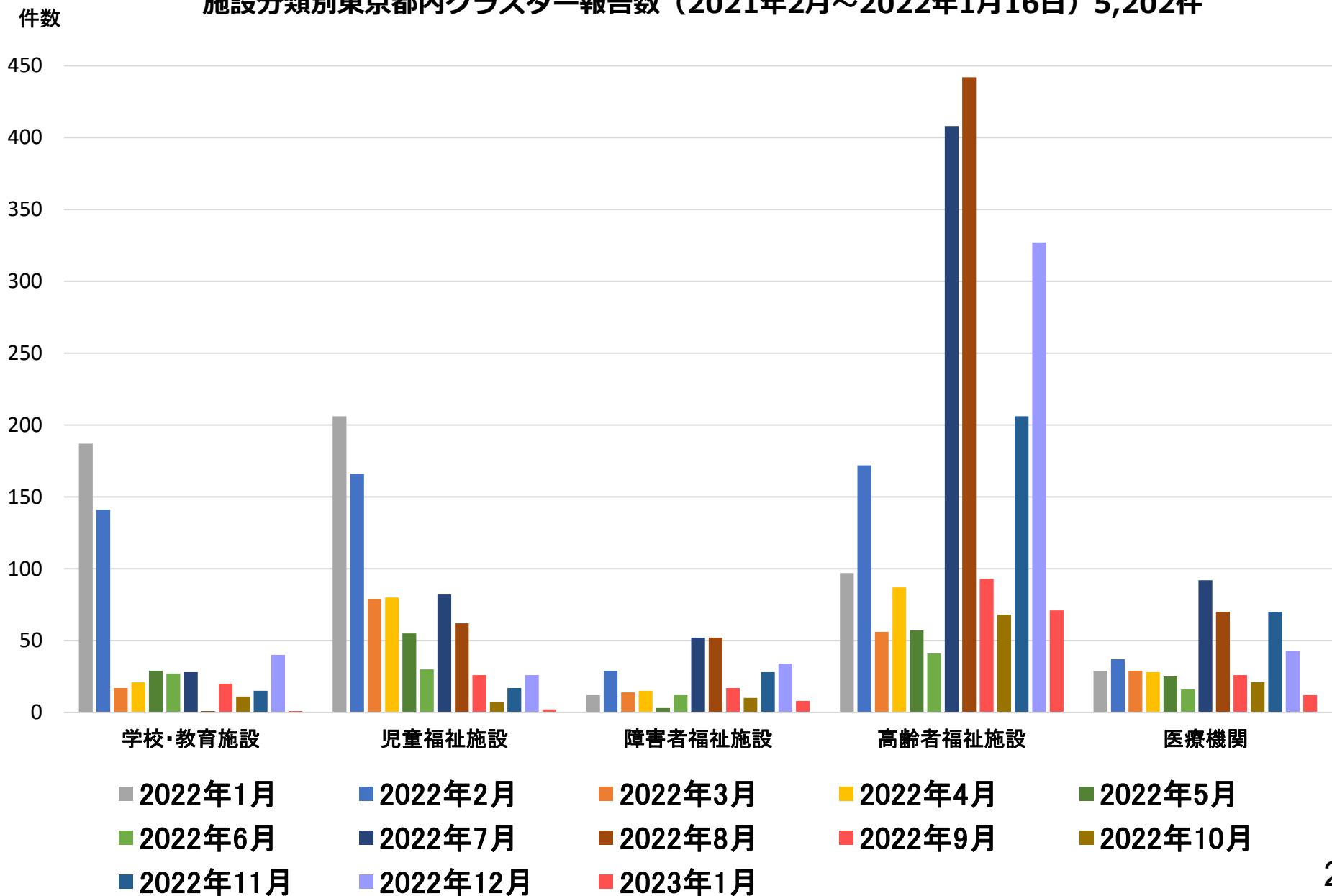
月別クラスター報告数（東京都）



月別クラスター陽性者数（東京都内）



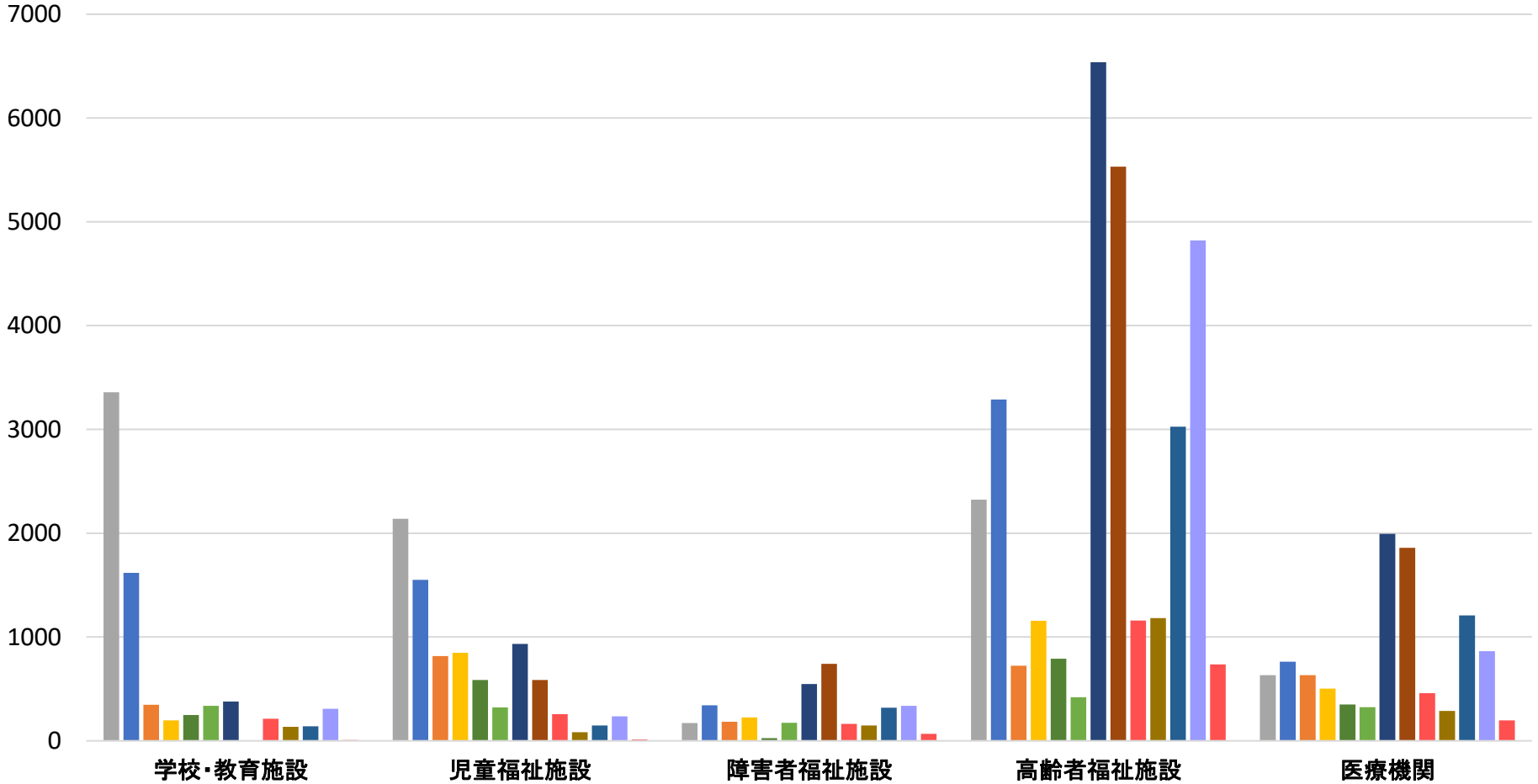
施設分類別東京都内クラスター報告数（2021年2月～2022年1月16日）5,202件



施設分類別東京都内クラスター新規陽性者数（2021年2月～2022年1月16日）

72,024人

人



2022年1月
 2022年2月
 2022年3月
 2022年4月
 2022年5月
 2022年6月
 2022年7月
 2022年8月
 2022年9月
 2022年10月
 2022年11月
 2022年12月
 2023年1月

月別クラスター1件あたりの新規陽性者数（東京都）

人

40

30

20

10

0

学校・教育施設

児童福祉施設

高齢者福祉施設

医療機関

■ 2022年1月

■ 2022年2月

■ 2022年3月

■ 2022年4月

■ 2022年5月

■ 2022年6月

■ 2022年7月

■ 2022年8月

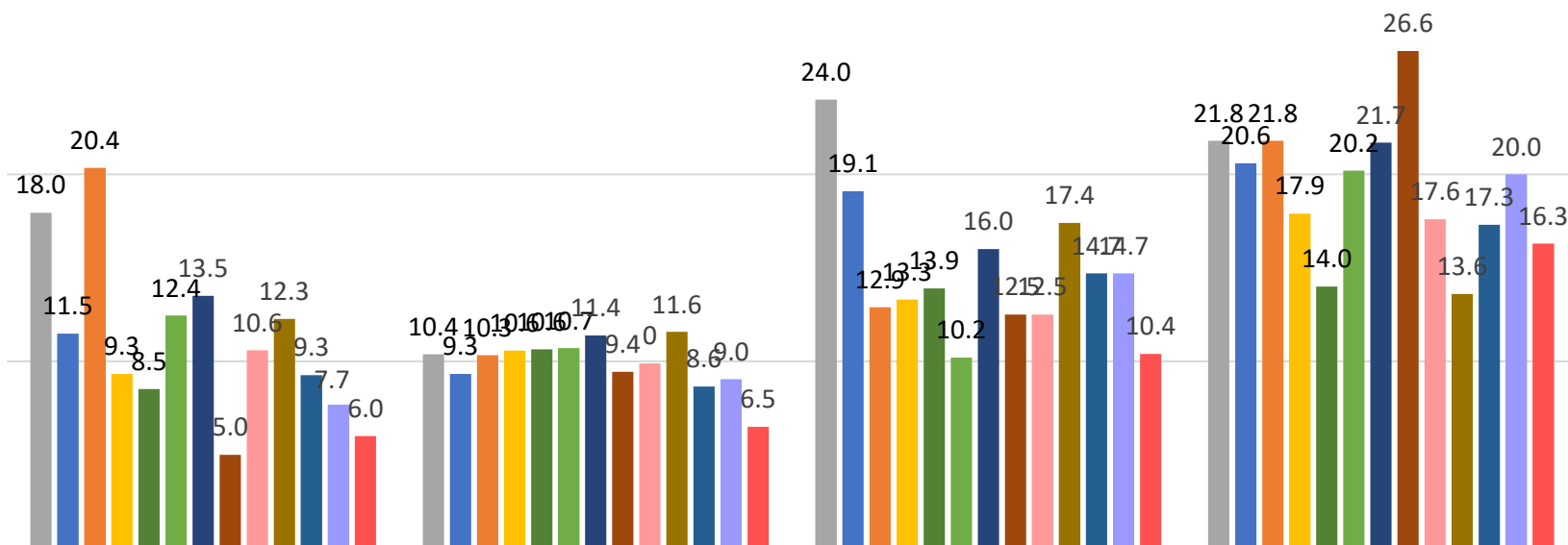
■ 2022年9月

■ 2022年10月

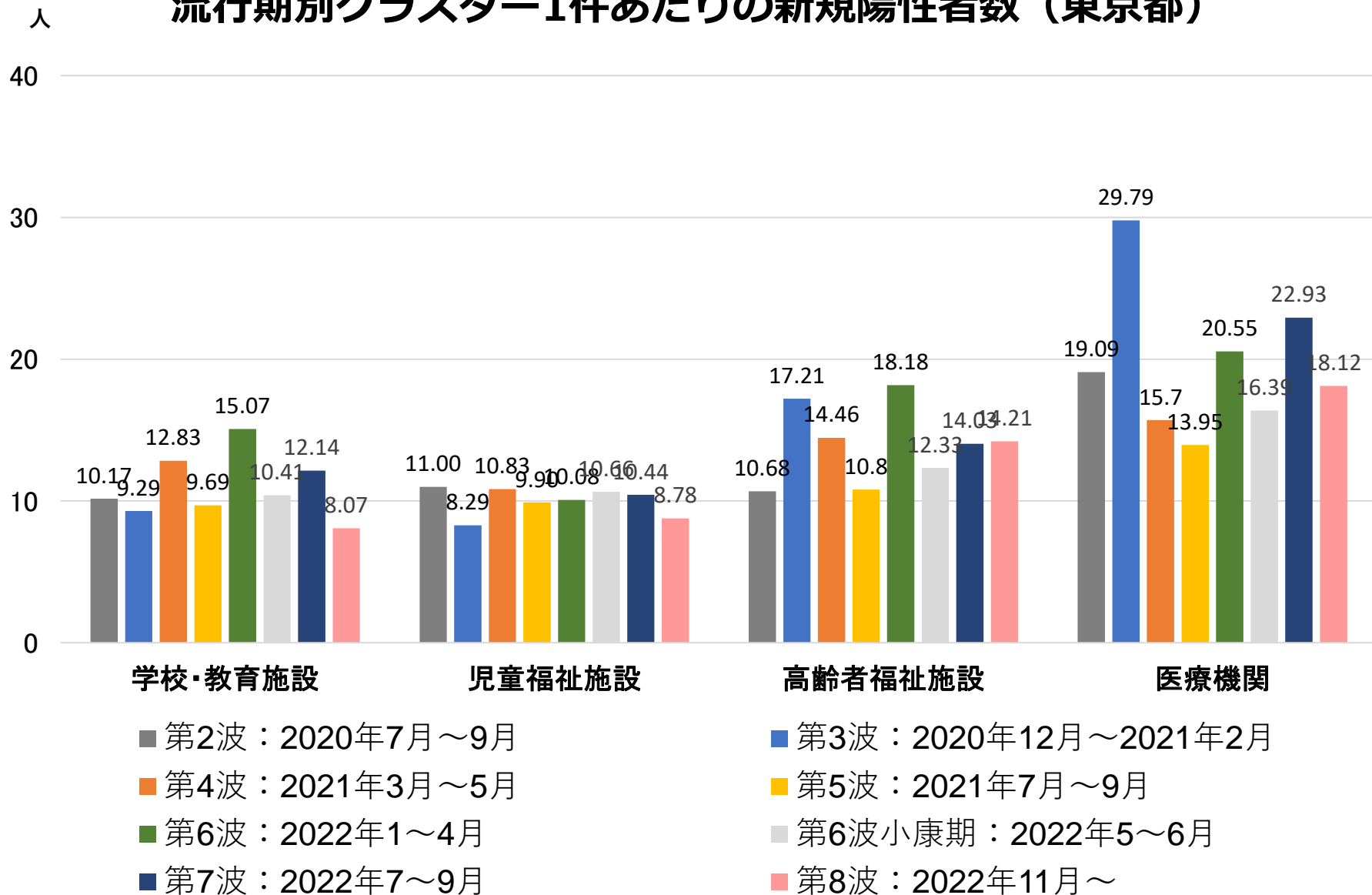
■ 2022年11月

■ 2022年12月

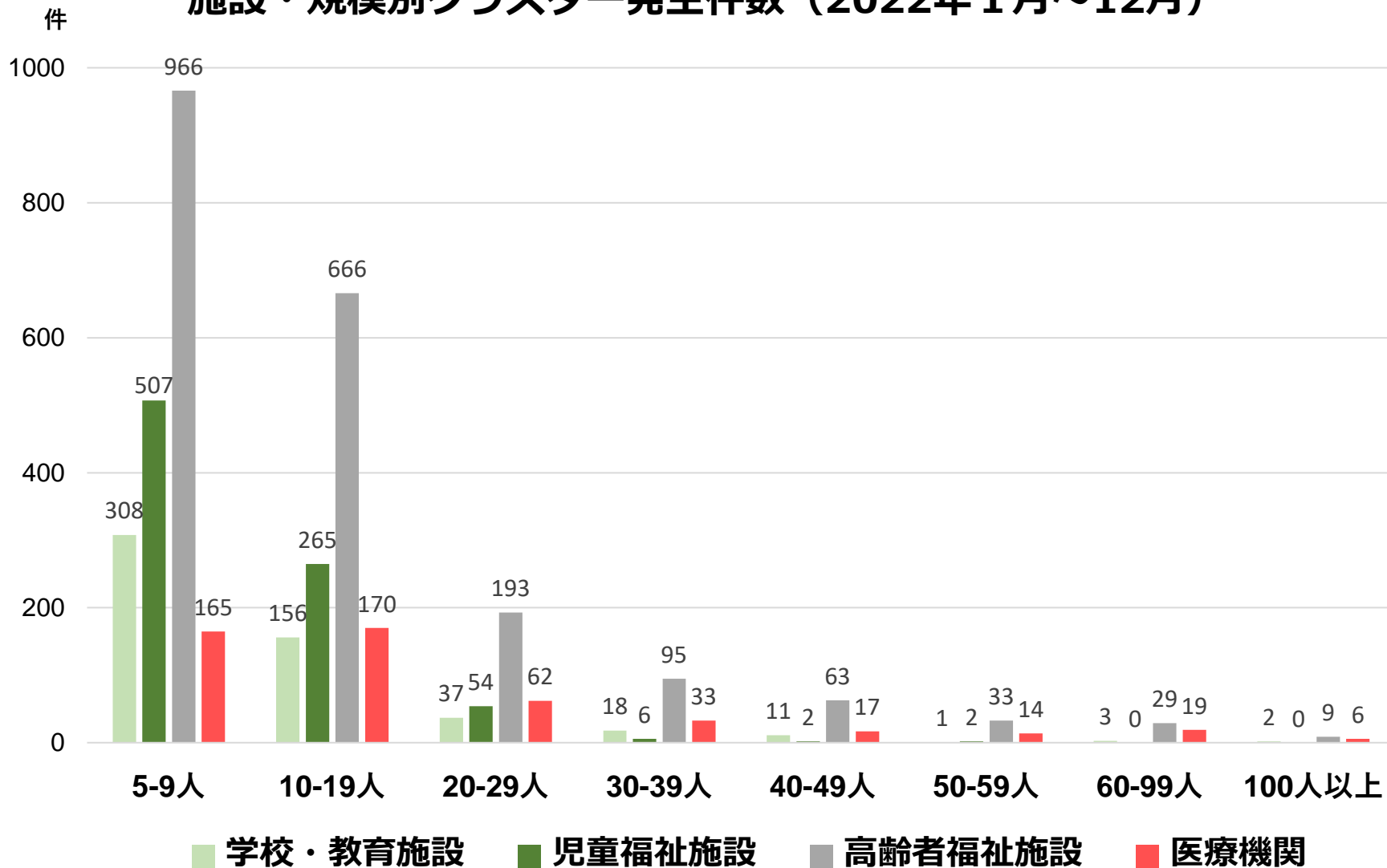
■ 2023年1月



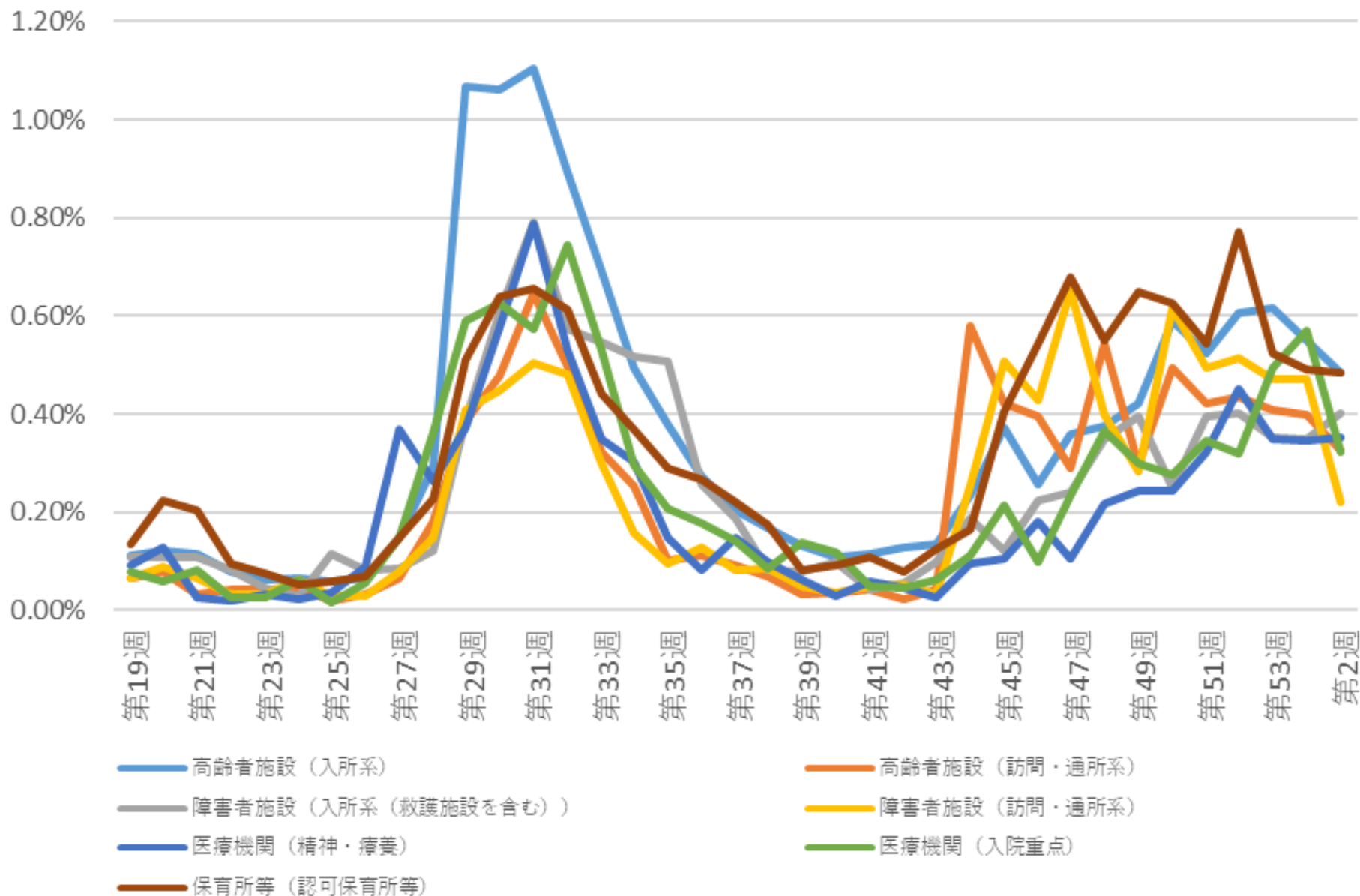
流行期別クラスター1件あたりの新規陽性者数（東京都）



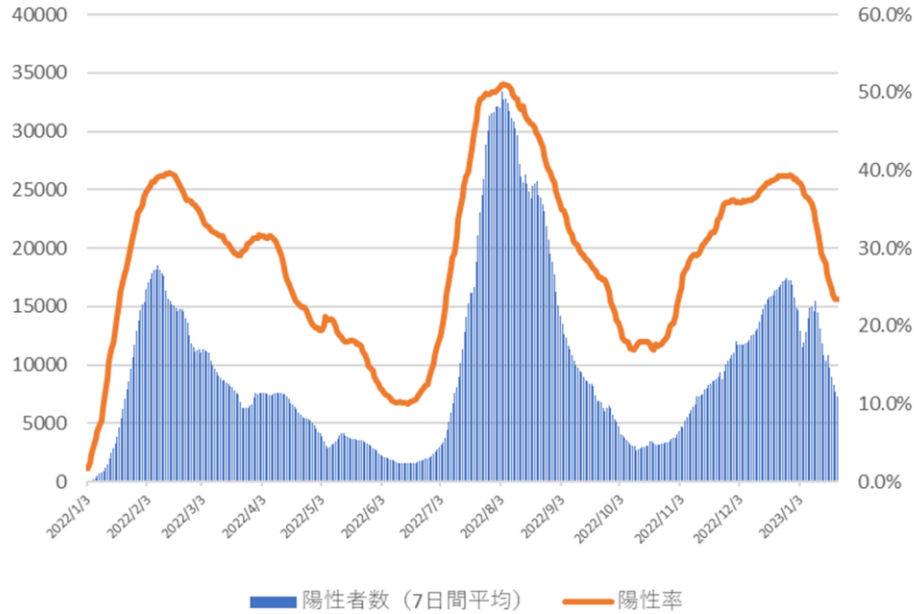
施設・規模別クラスター発生件数（2022年1月～12月）



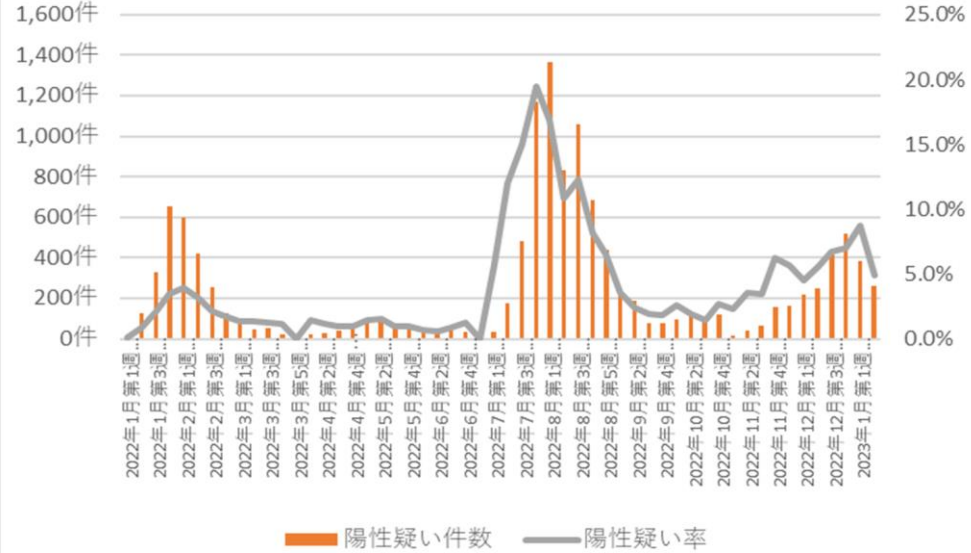
高齢者施設等への集中的・定期的検査検査陽性率



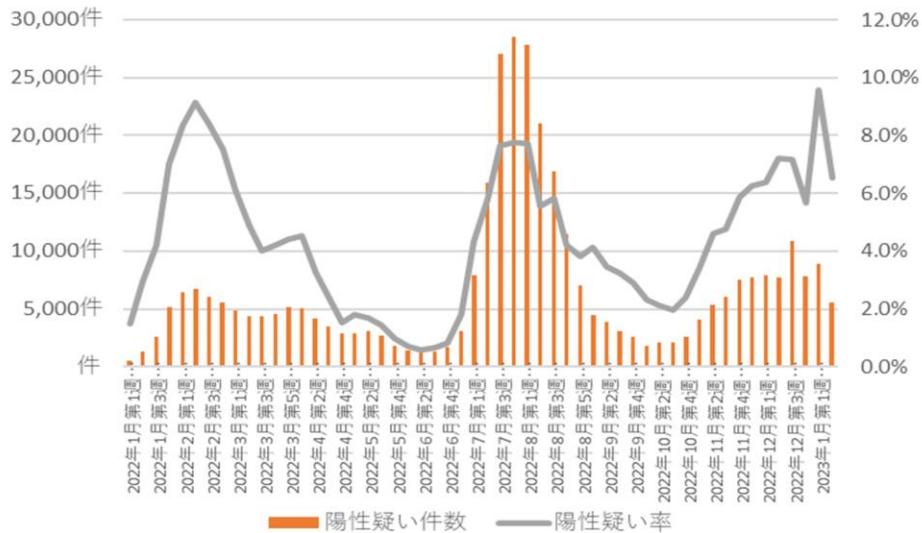
陽性者数（7日間平均と行政検査陽性率）



PCR検査無料化事業検査



戦略的強化事業検査



高齢者施設等への集中的・定期的検査検査陽性率 (全施設種別総計)



(参考資料) 石川県小松市下水モニタリング

石川県小松市ホームページより転載

