

第99回（令和4年9月14日） 新型コロナウイルス感染症対策 アドバイザリーボード	資料3-6-①
前田先生提出資料	

東京都特別区新規発生報告状況 2021年2月～2022年9月

※2022年9月は9月11日までの報告情報に基づく

人

人口10万対新規陽性者数の週別推移（特別区）

2500

2000

1500

1000

500

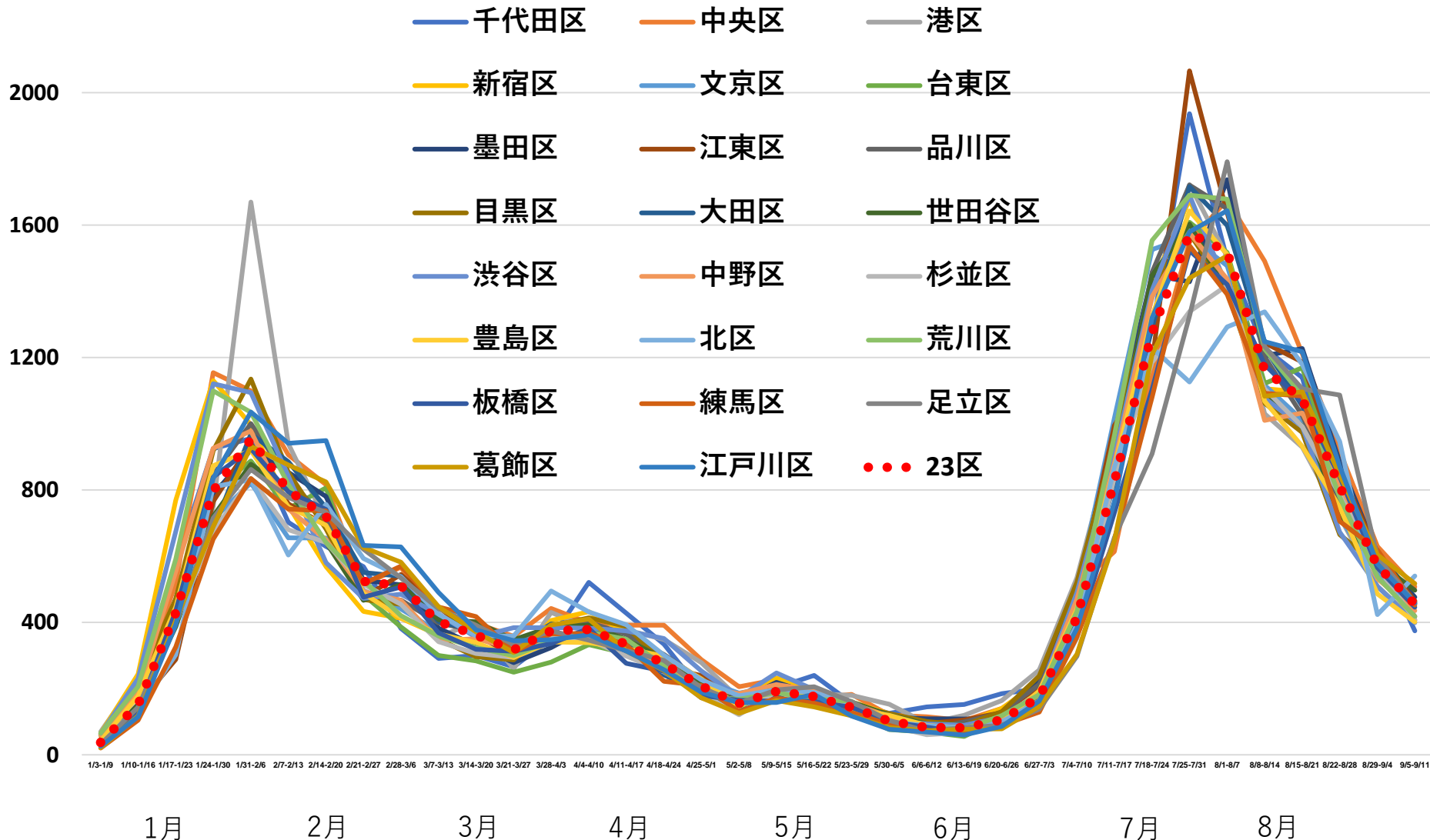
0

- 千代田区
- 中央区
- 港区
- 新宿区
- 文京区
- 台東区
- 墨田区
- 江東区
- 品川区
- 目黒区
- 大田区
- 世田谷区
- 渋谷区
- 中野区
- 杉並区
- 豊島区
- 北区
- 荒川区
- 板橋区
- 練馬区
- 足立区
- 葛飾区
- 江戸川区
- 23区

第47週 第48週 第49週 第50週 第51週 第52週 第1週 第2週 第3週 第4週 第5週 第6週 第7週 第8週 第9週 第10週 第11週 第12週 第13週 第14週 第15週 第16週 第17週 第18週 第19週 第20週 第21週 第22週 第23週 第24週 第25週 第26週 第27週 第28週 第29週 第30週 第31週 第32週 第33週 第34週 第35週 第36週 第37週 第38週 第39週 第40週 第41週 第42週 第43週 第44週 第45週 第46週 第47週 第48週 第49週 第50週 第51週 第52週

人
2400

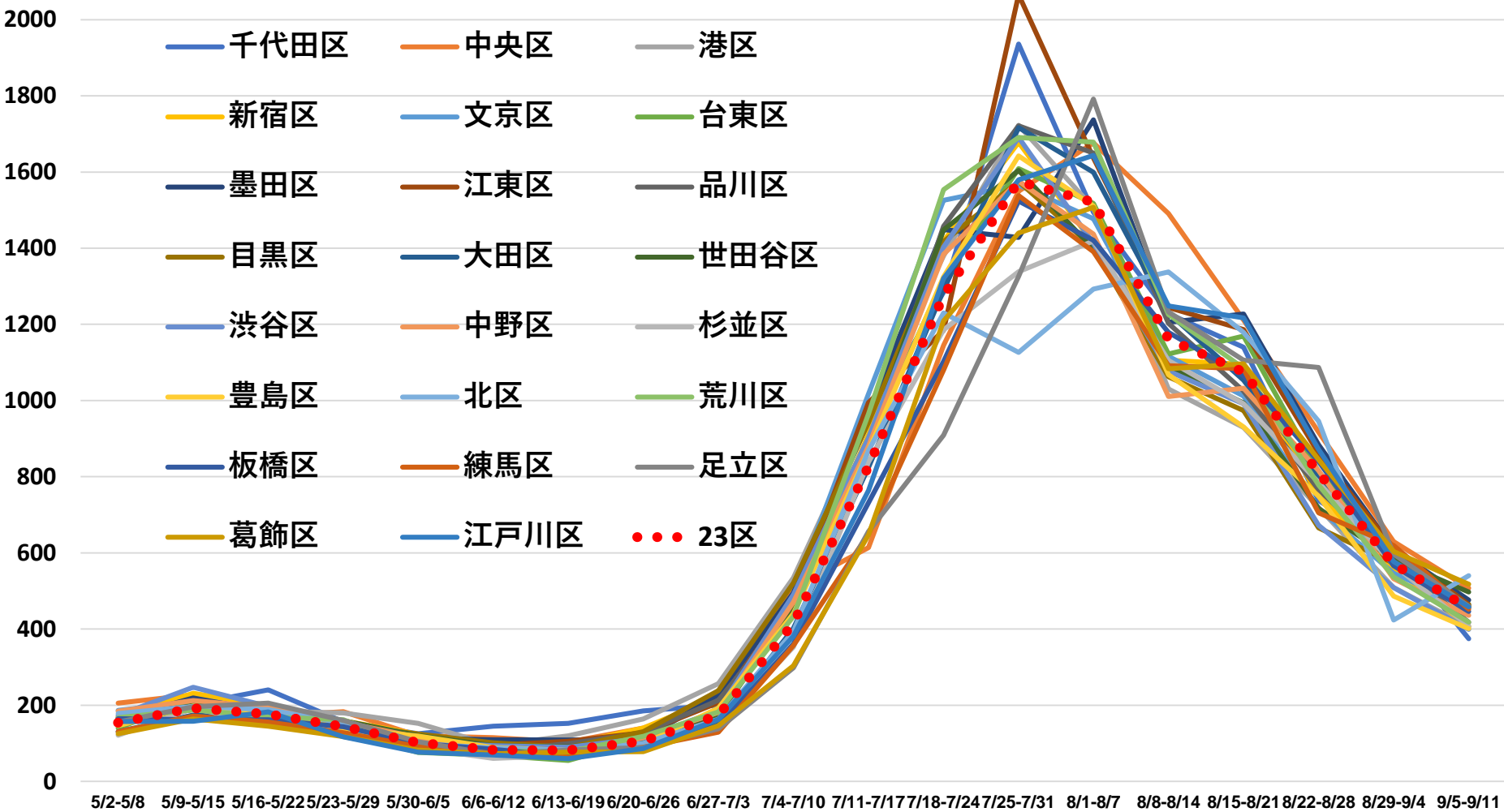
人口10万対新規陽性者数の週別推移（特別区）



人
2200

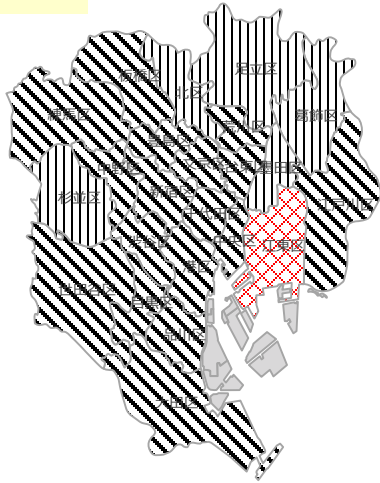
人口10万対新規陽性者数の週別推移（特別区）

- 千代田区
- 中央区
- 港区
- 新宿区
- 文京区
- 台東区
- 墨田区
- 江東区
- 品川区
- 目黒区
- 大田区
- 世田谷区
- 渋谷区
- 中野区
- 杉並区
- 豊島区
- 北区
- 荒川区
- 板橋区
- 練馬区
- 足立区
- 葛飾区
- 江戸川区
- 23区

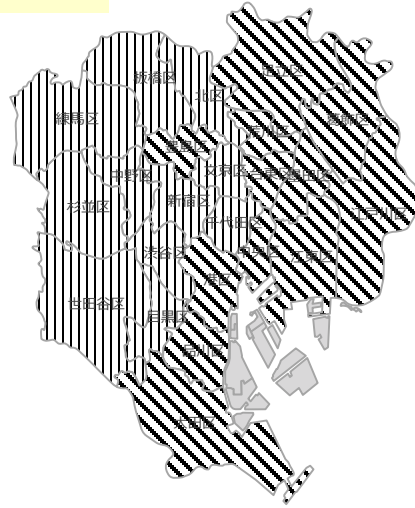


区別人口10万対の新規陽性者数地図 第30～36週(7/25～9/11)

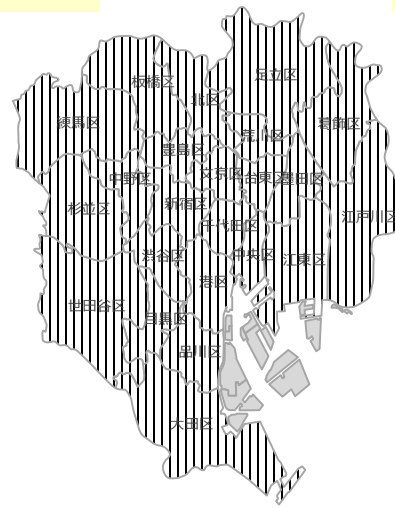
第30週



第31週



第32週



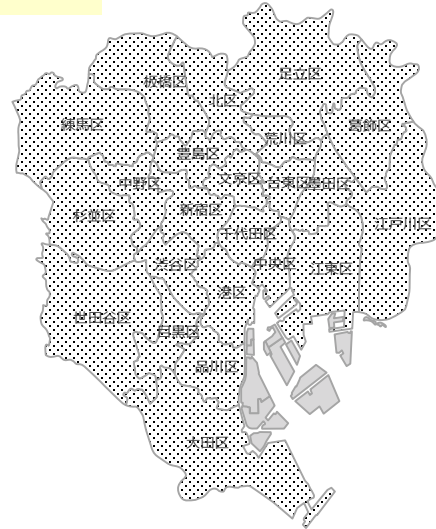
第33週



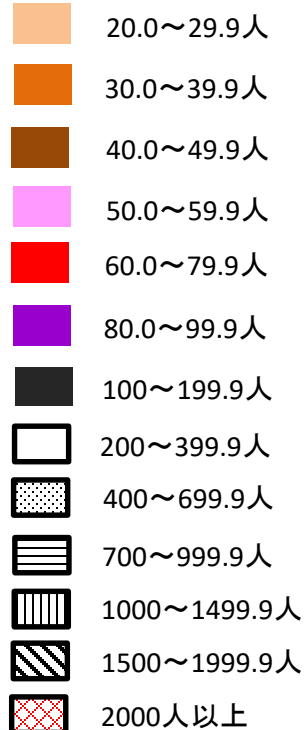
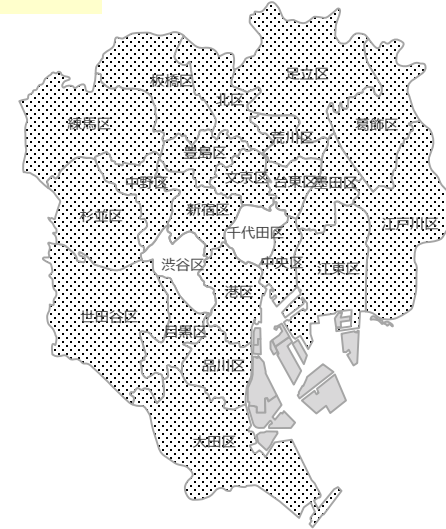
第34週



第35週

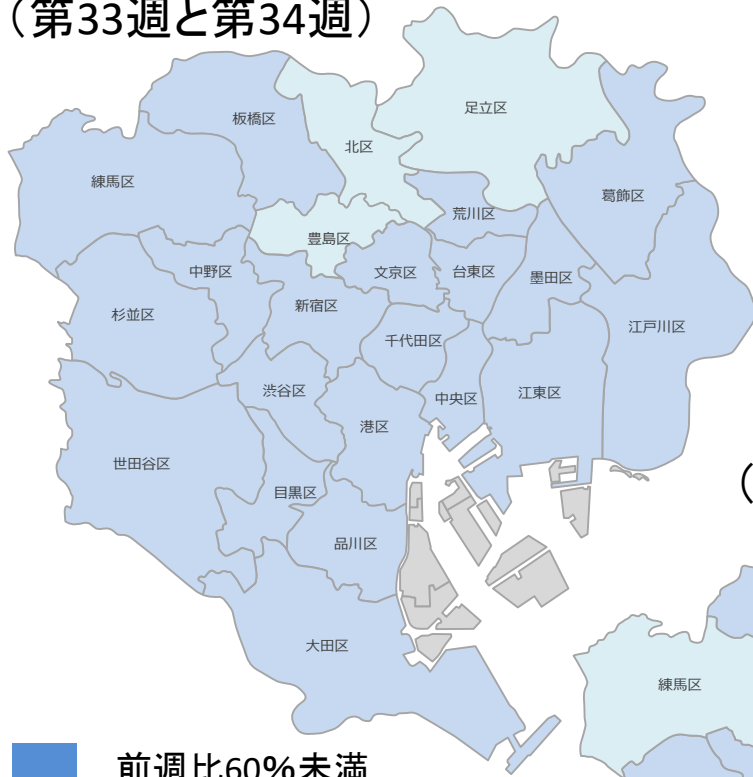


第36週

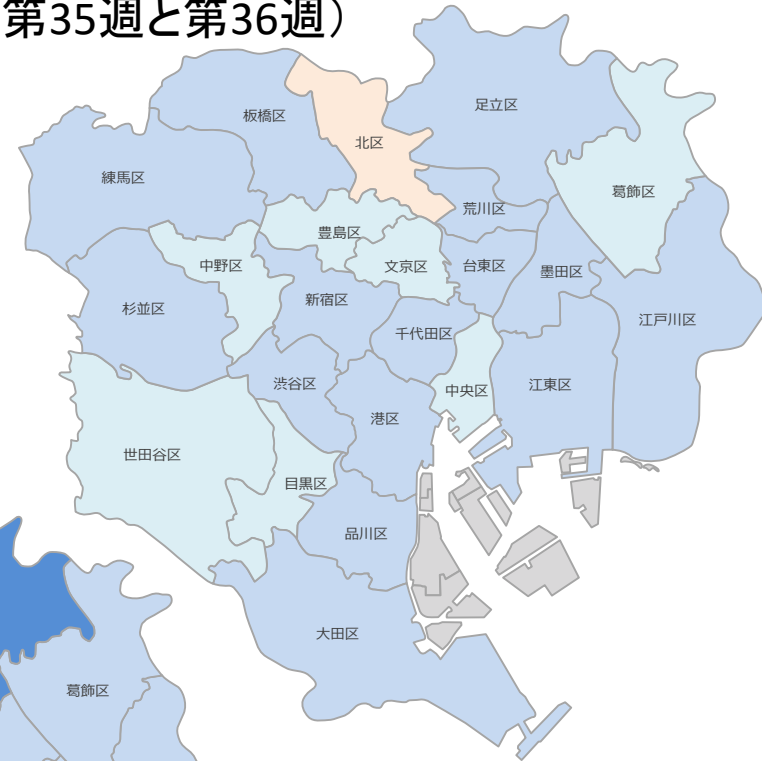


区別人口10万対の新規陽性者数の前週比

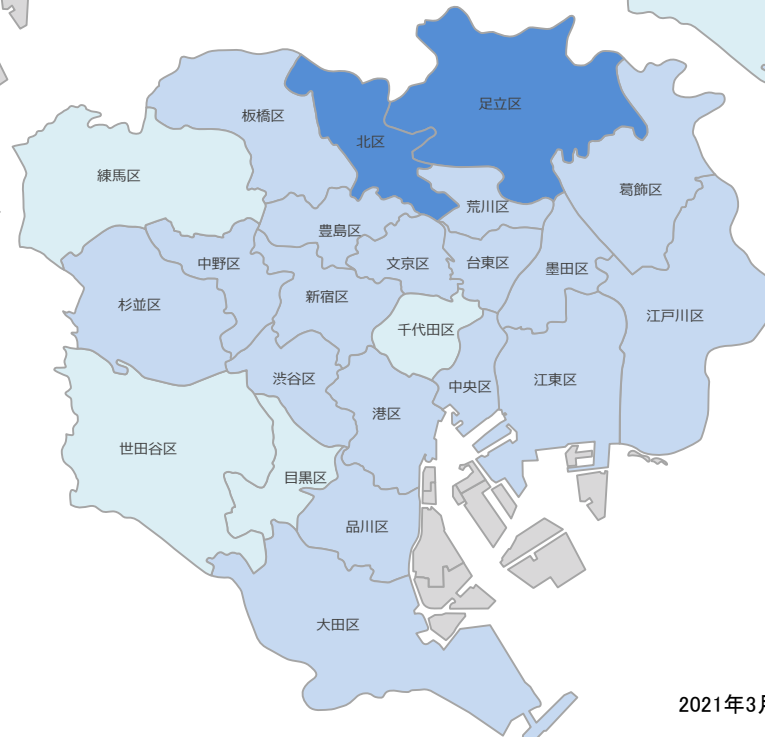
(第33週と第34週)



(第35週と第36週)



(第34週と第35週)



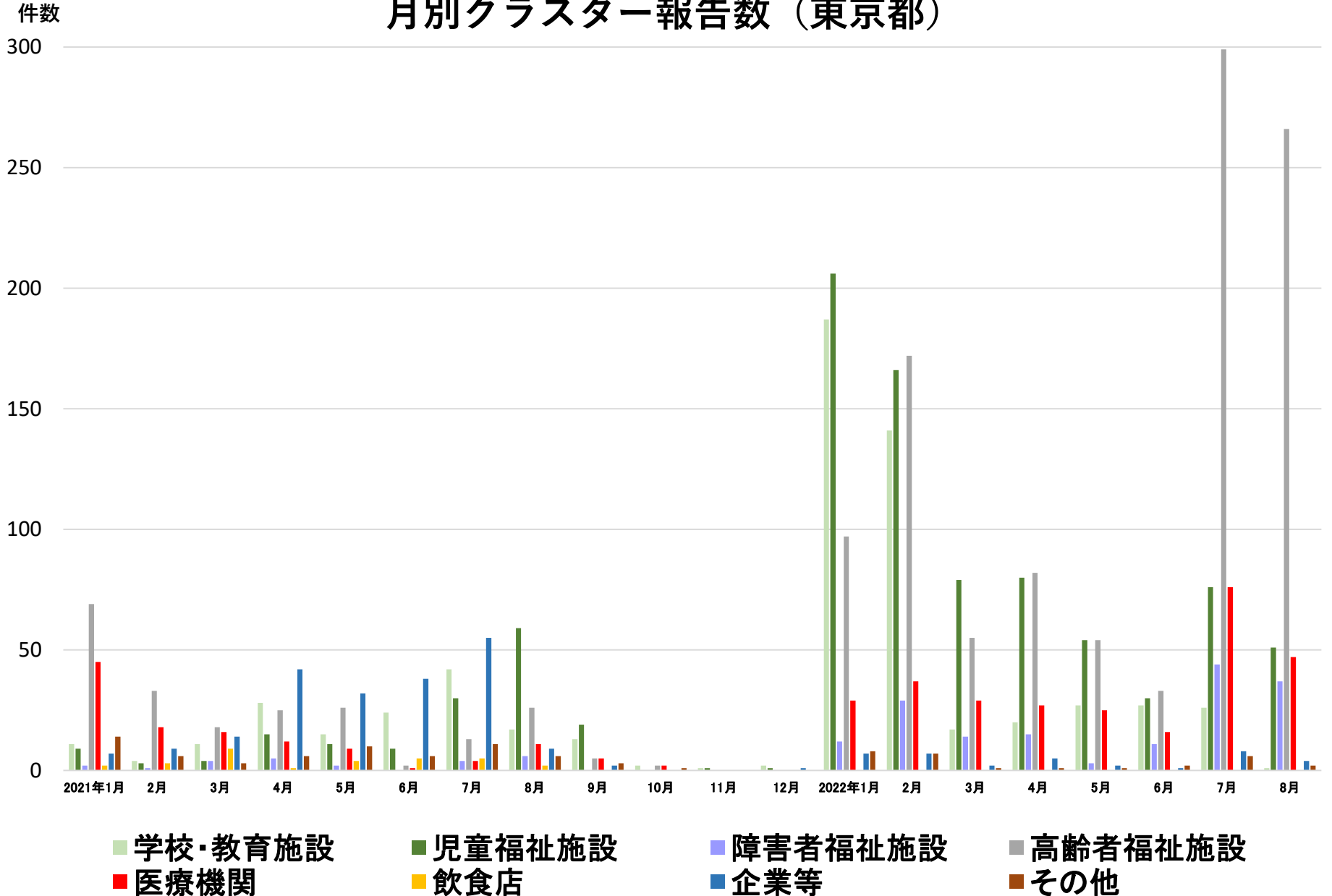
- 前週比60%未満
- 前週比60-80%未満
- 前週比80-100%未満
- 前週比100-125%未満
- 前週比125-150%未満
- 前週比150-200%未満
- 前週比200-250%未満

東京都クラスター発生報告状況 2021年2月～2022年8月31日

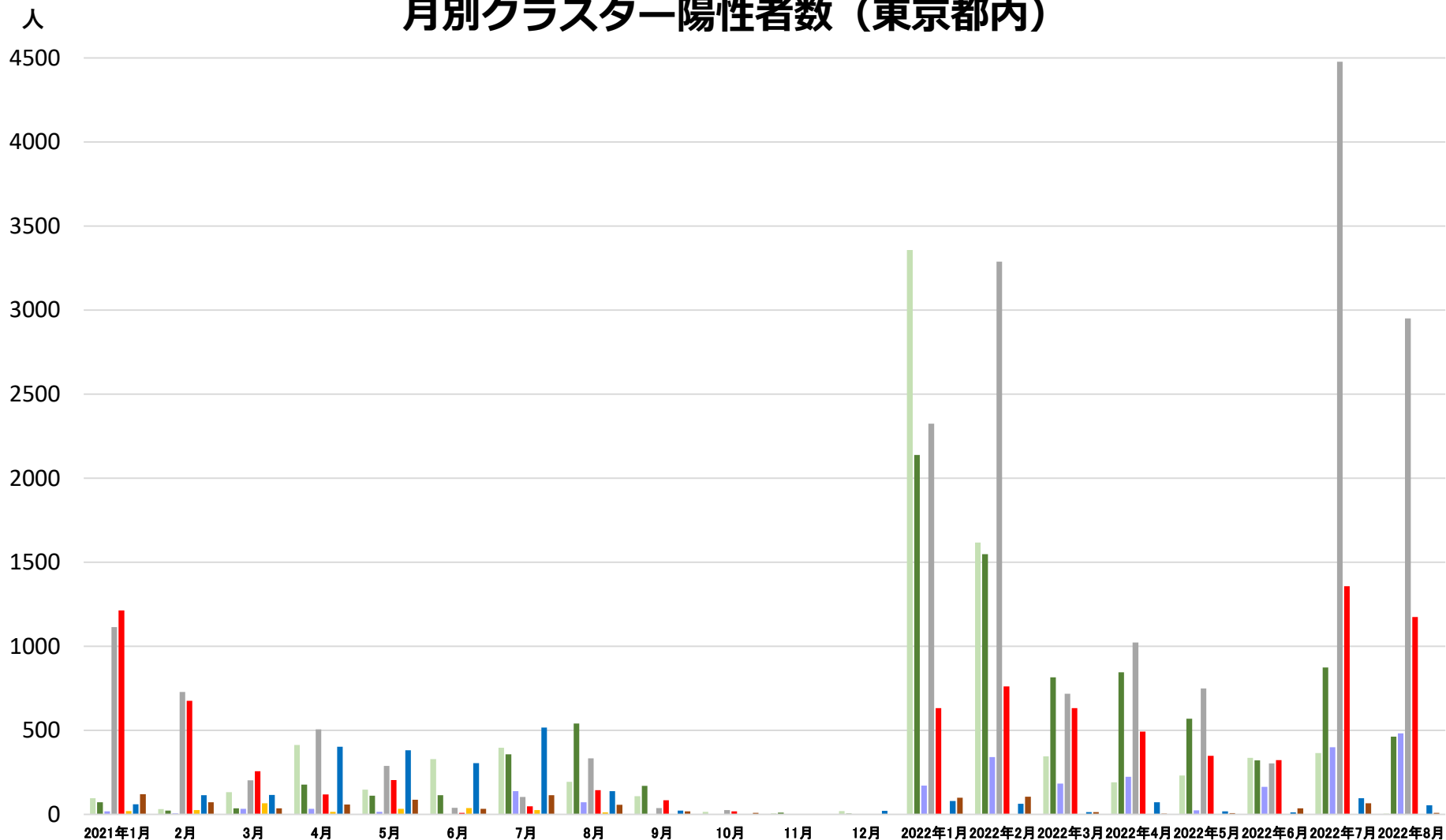
東京都内クラスター報告数 (2021年2月～2022年8月31日) 3605件

施設分類	学校・ 教育施設	児童 福祉施設	障害者 福祉施設	高齢者 福祉施設	医療機関	飲食店	企業等	その他
報告数	605	894	187	1208	364	29	238	80
陽性者数	8244	9215	2288	18102	7284	216	2430	834
1件あたりの 平均陽性者数	13.6	10.2	12.2	15.0	20.0	7.4	10.2	10.4

月別クラスター報告数（東京都）

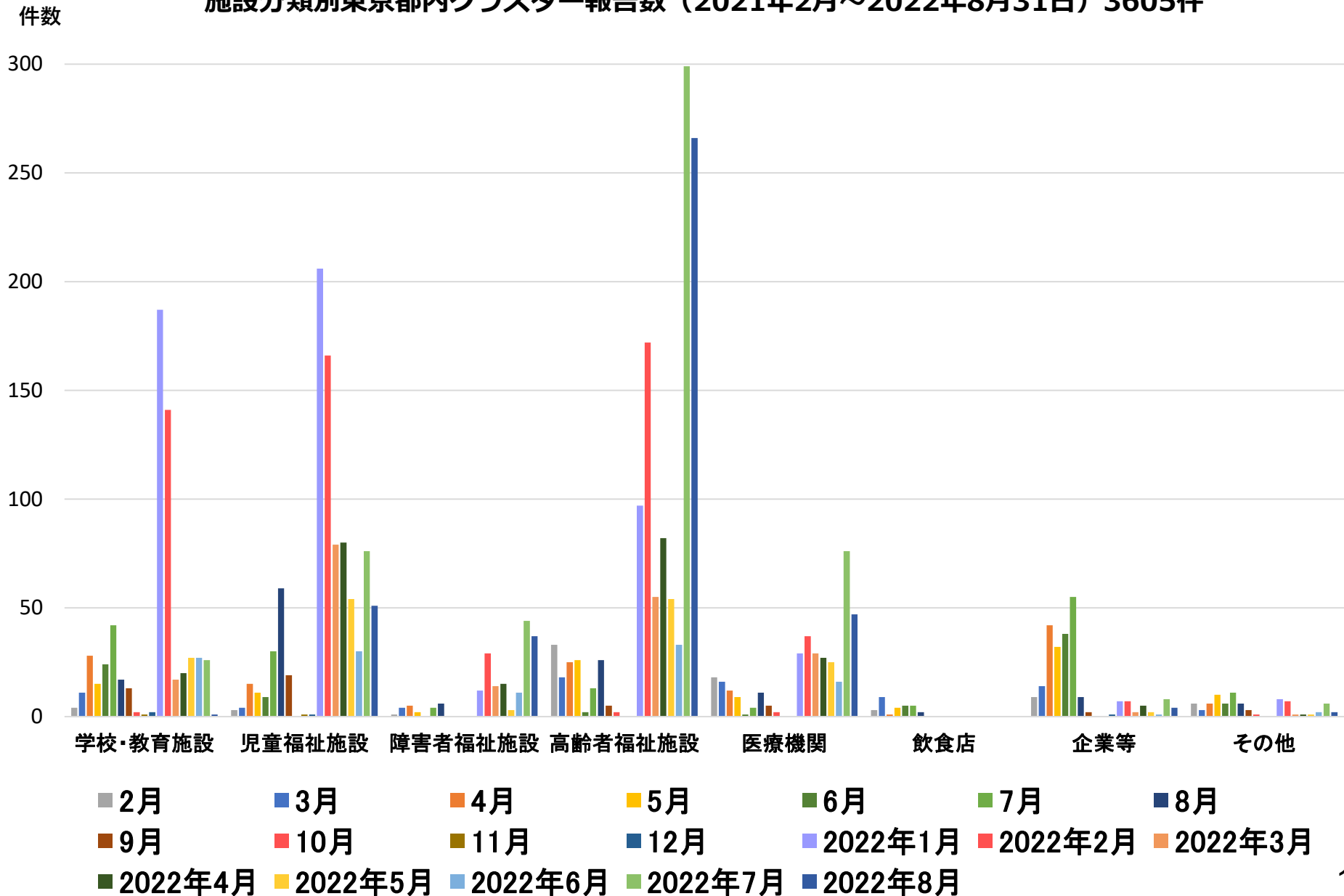


月別クラスター陽性者数（東京都内）



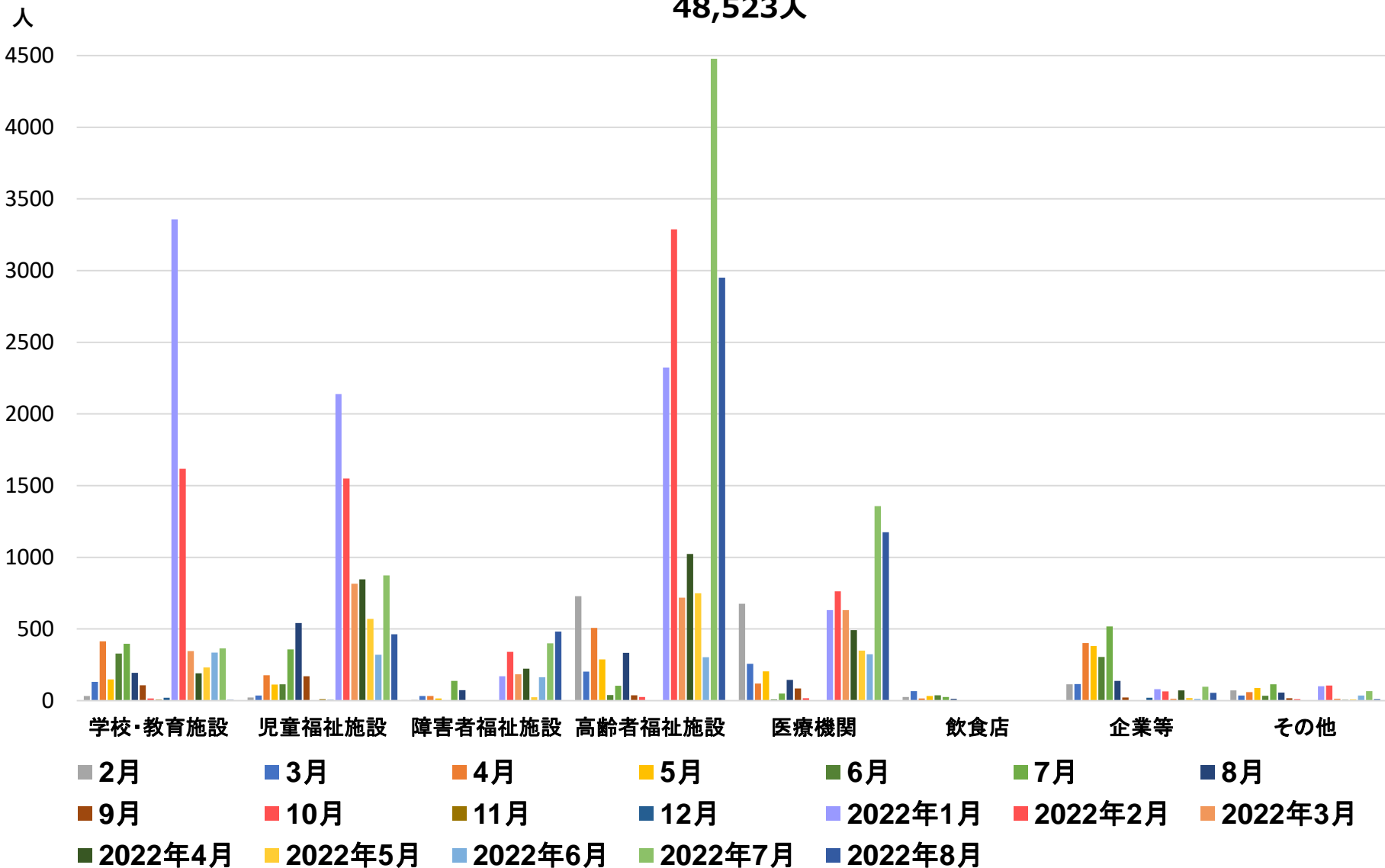
- 学校・教育施設
- 児童福祉施設
- 障害者福祉施設
- 高齢者福祉施設
- 医療機関
- 飲食店
- 企業等
- その他

施設分類別東京都内クラスター報告数（2021年2月～2022年8月31日） 3605件

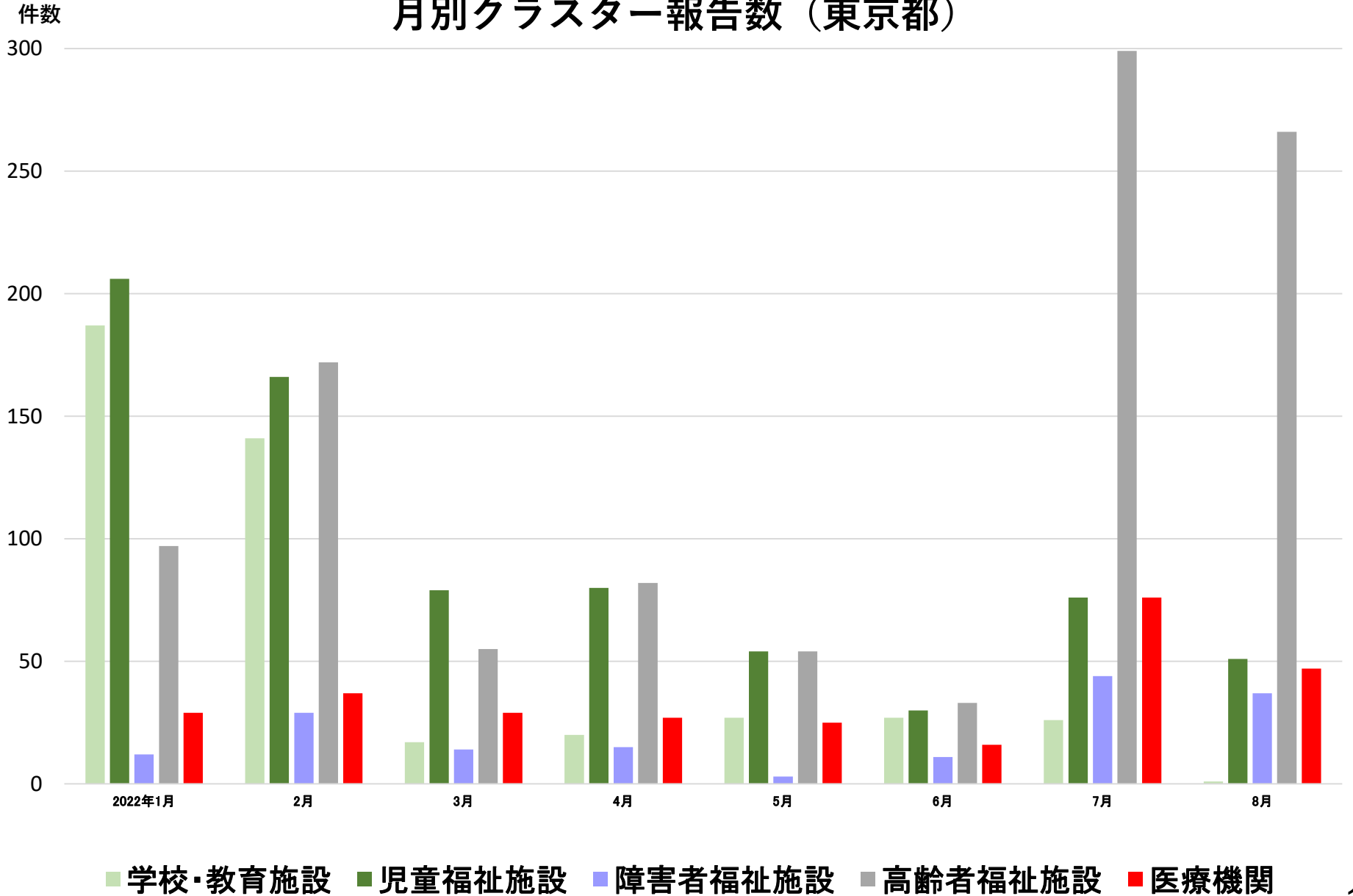


施設分類別東京都内クラスター新規陽性者数（2021年2月～2022年8月31日）

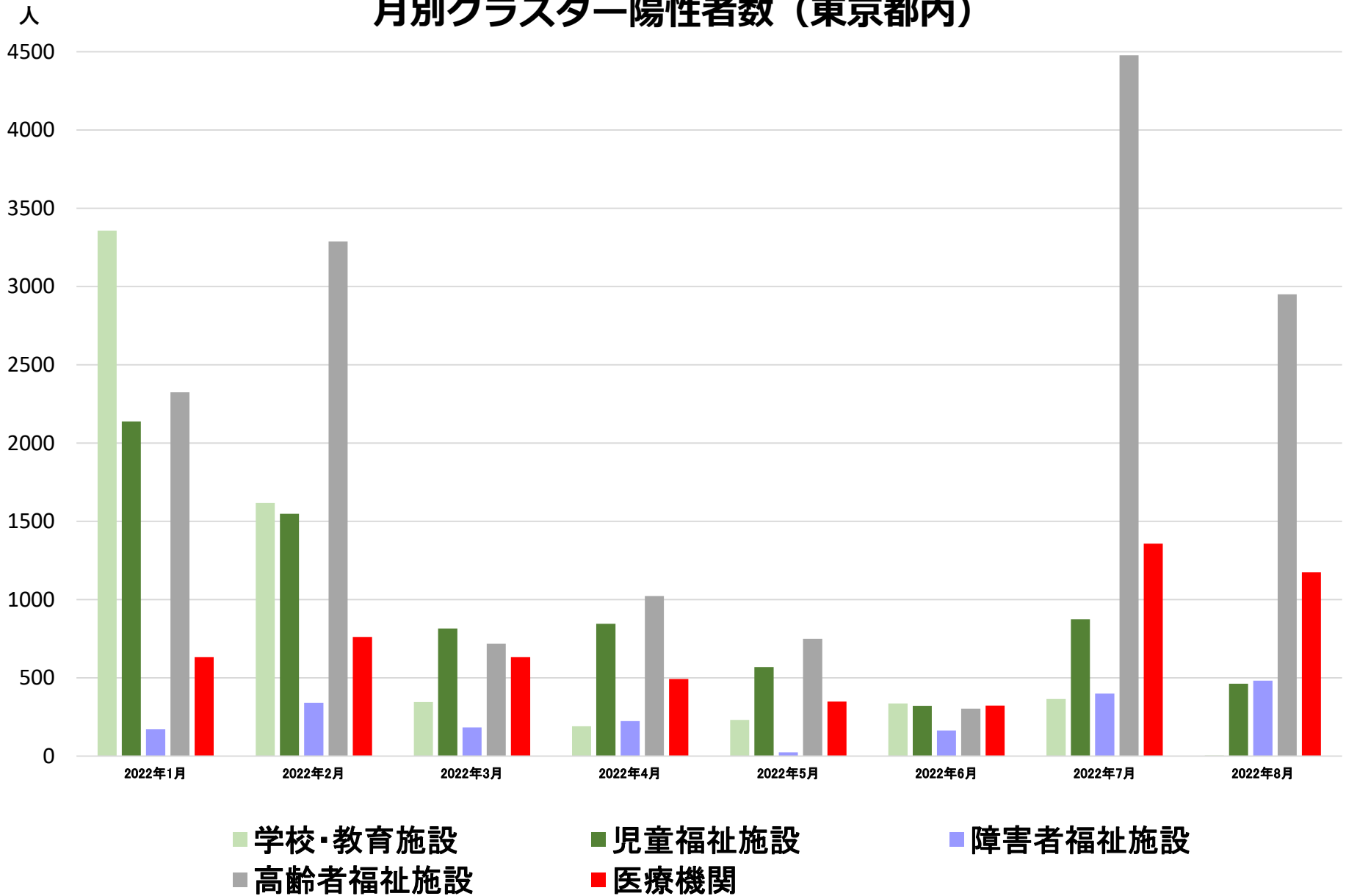
48,523人



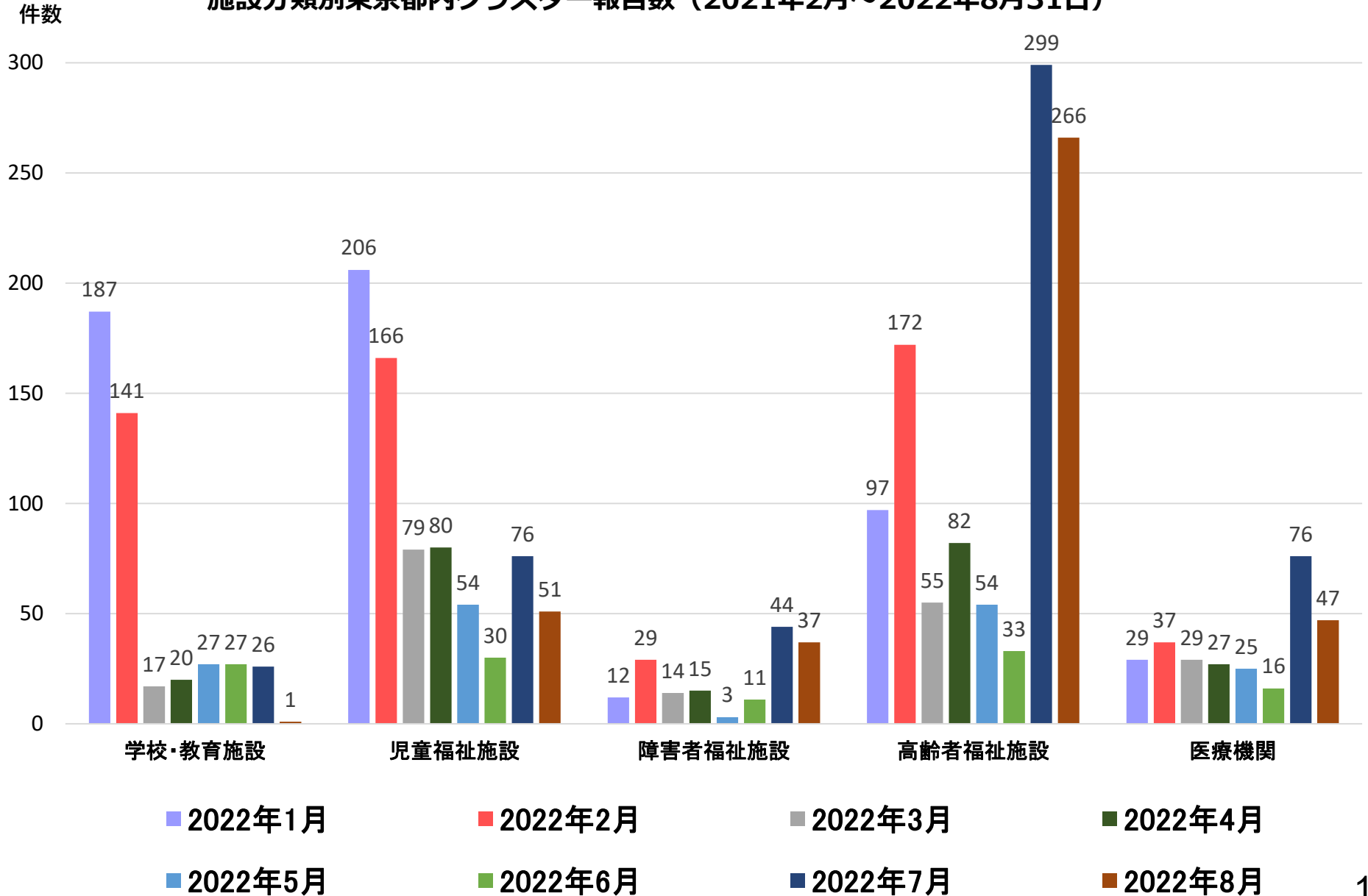
月別クラスター報告数（東京都）



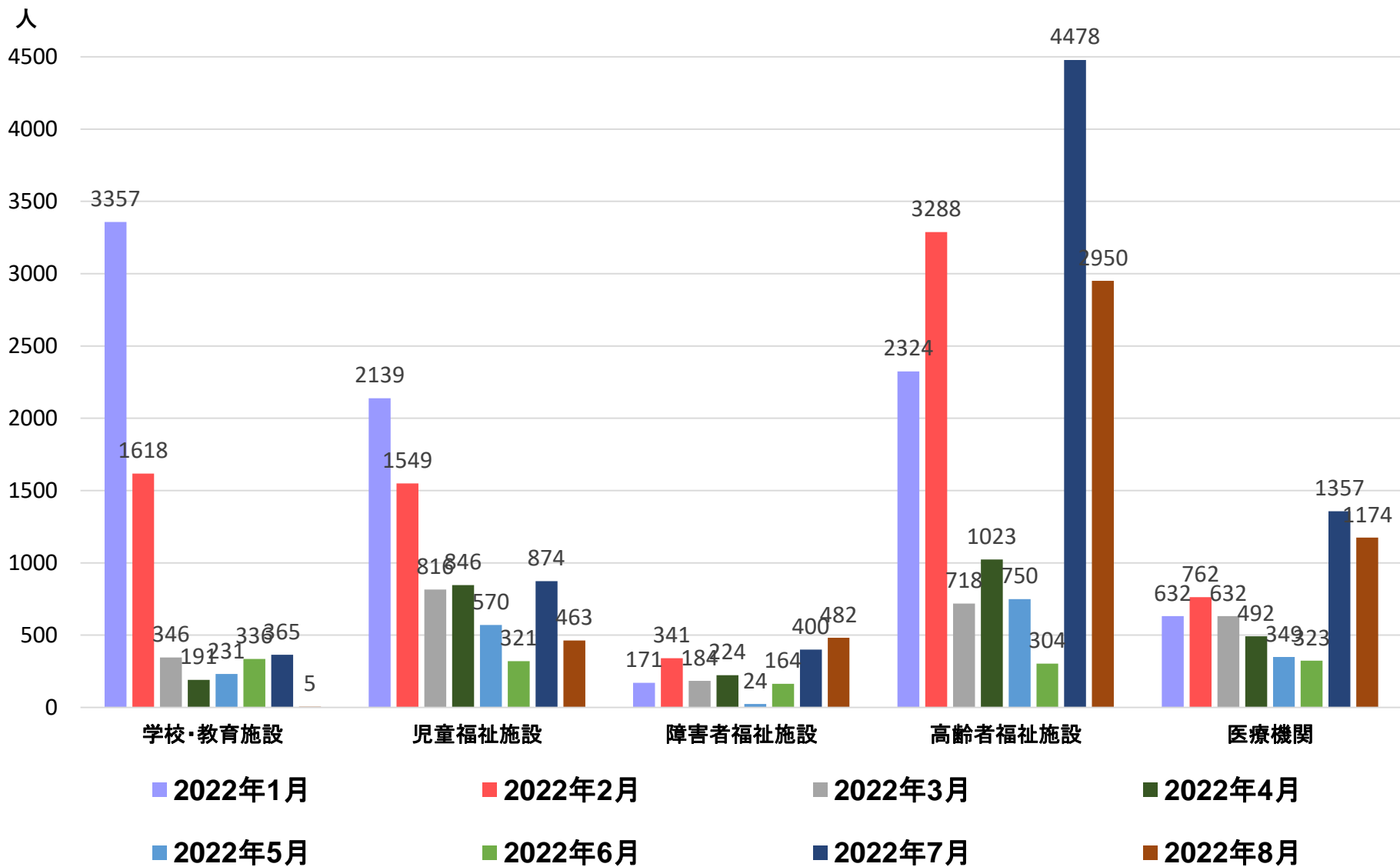
月別クラスター陽性者数（東京都内）



施設分類別東京都内クラスター報告数（2021年2月～2022年8月31日）



施設分類別東京都内クラスター新規陽性者数（2021年2月～2022年8月31日）



月別クラスター1件あたりの新規陽性者数（東京都）

人

40

30

20

10

0

学校・教育施設

児童福祉施設

高齢者福祉施設

医療機関

■ 2022年1月

■ 2022年2月

■ 2022年3月

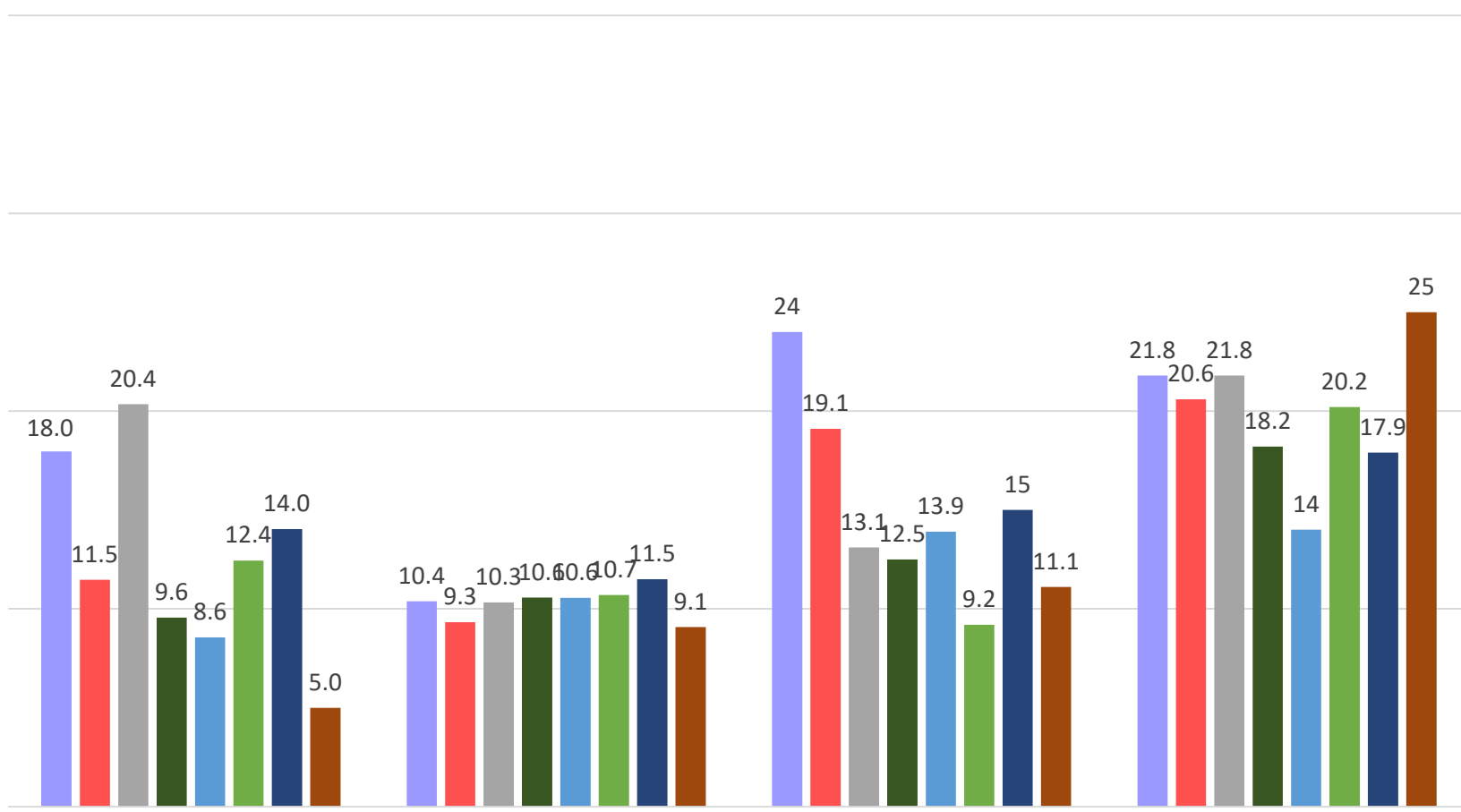
■ 2022年4月

■ 2022年5月

■ 2022年6月

■ 2022年7月

■ 2022年8月



流行期別クラスター1件あたりの新規陽性者数（東京都）

