

図1 都道府県別にみる新規陽性者数の推移 (人口10万人あたり7日間合計)

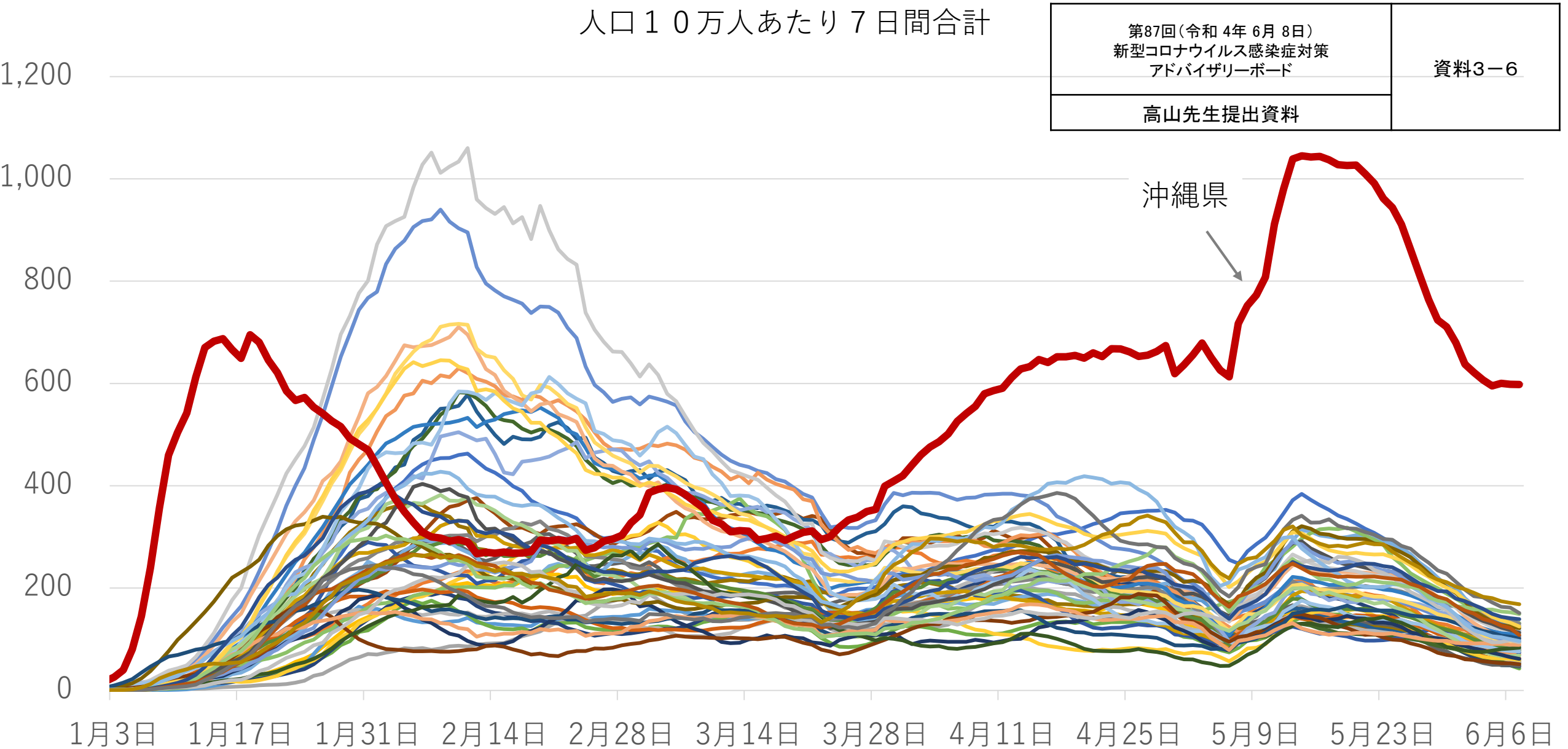


図2 都道府県別にみる死亡者数の推移 (人口10万人あたり7日間合計)

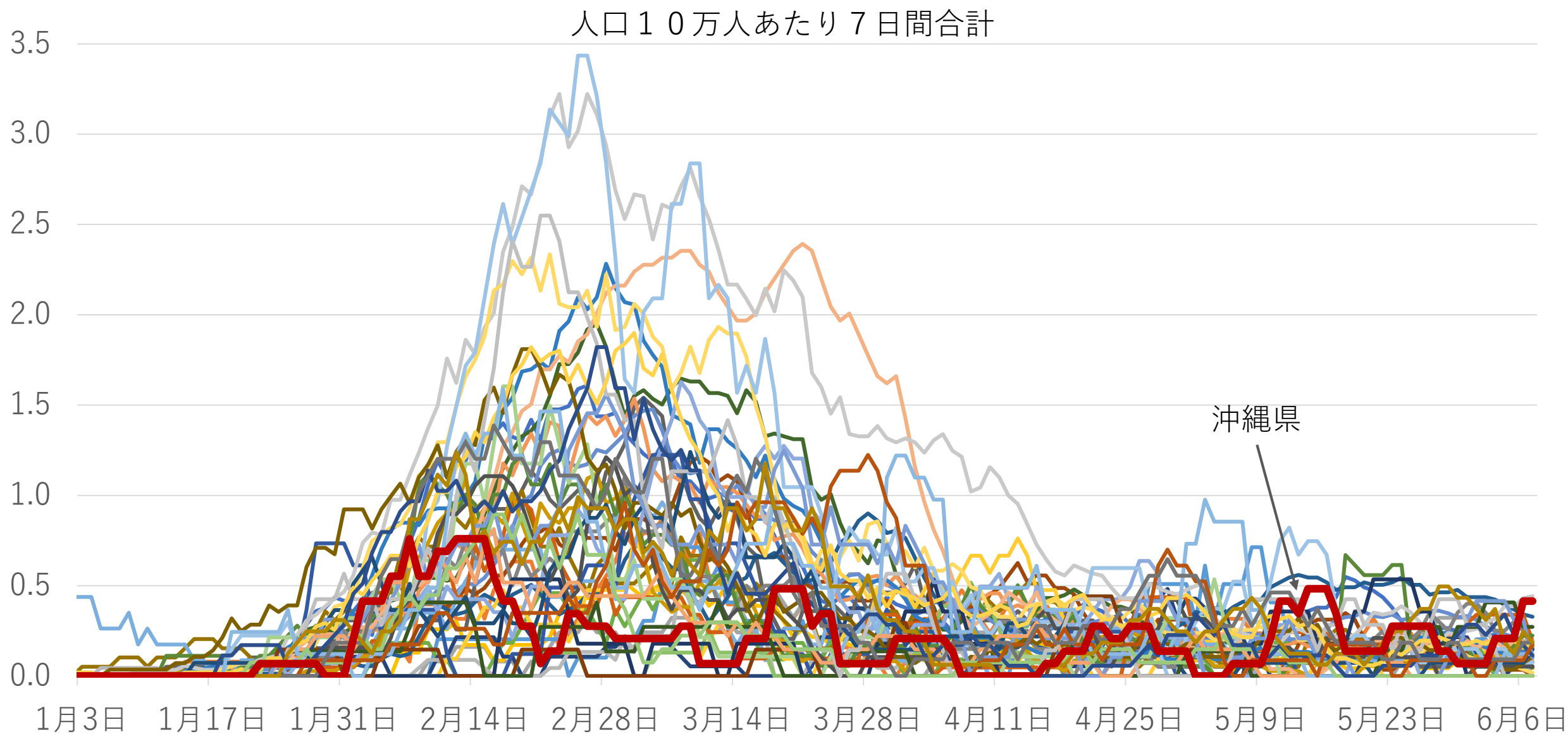
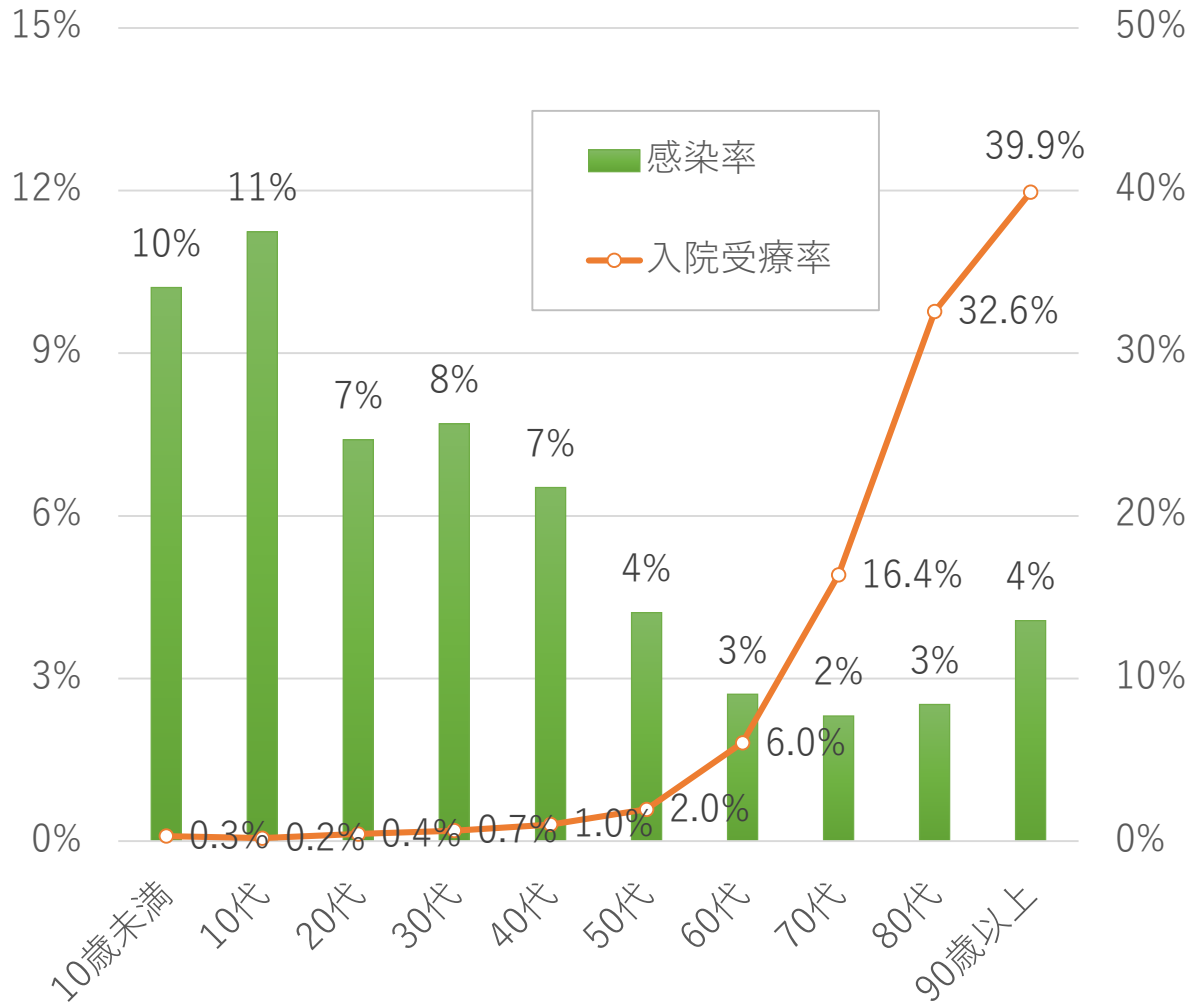


図3 性年齢階級別に見る感染率と入院受療率

2022年4月1日～5月31日

男性



女性

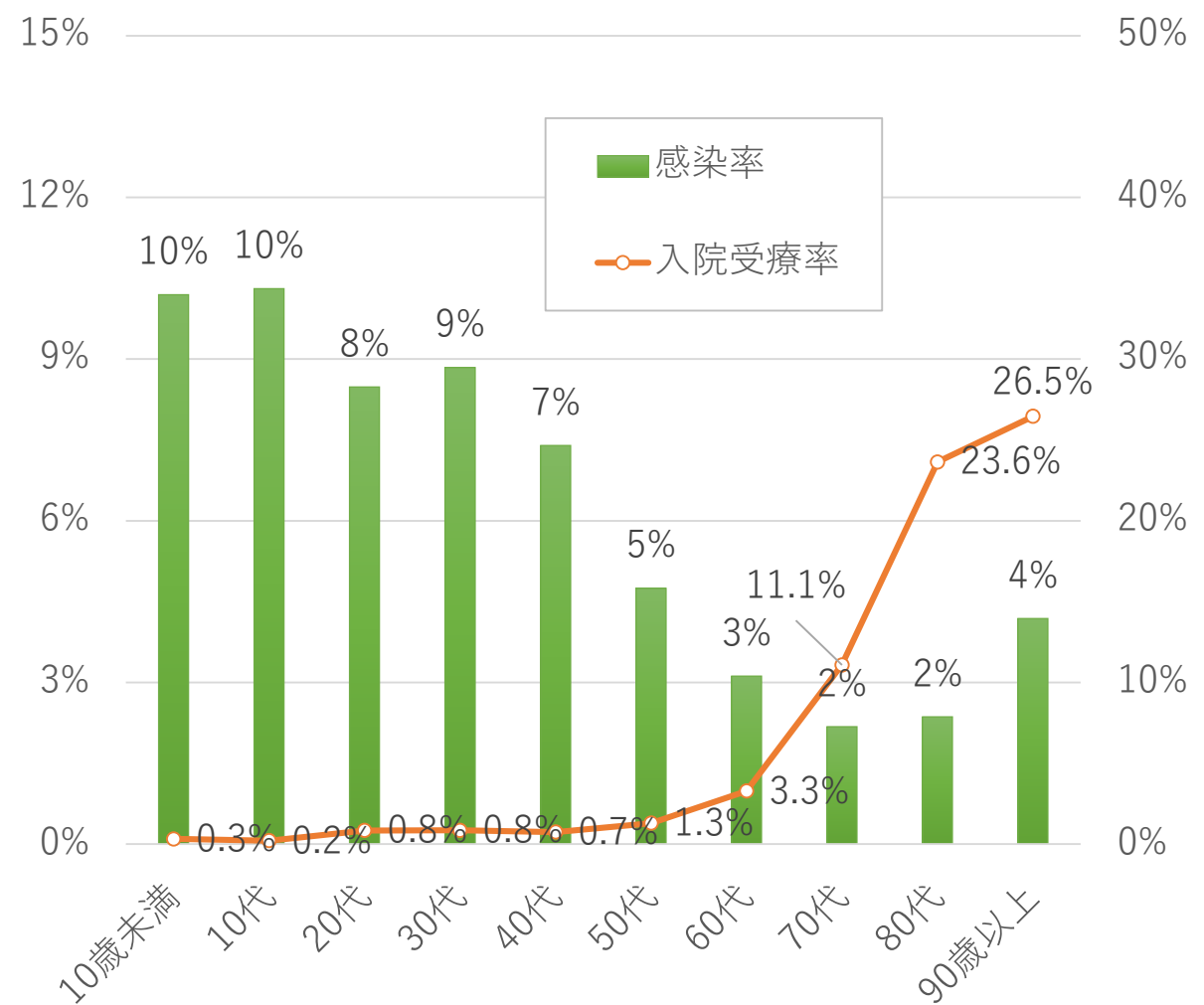
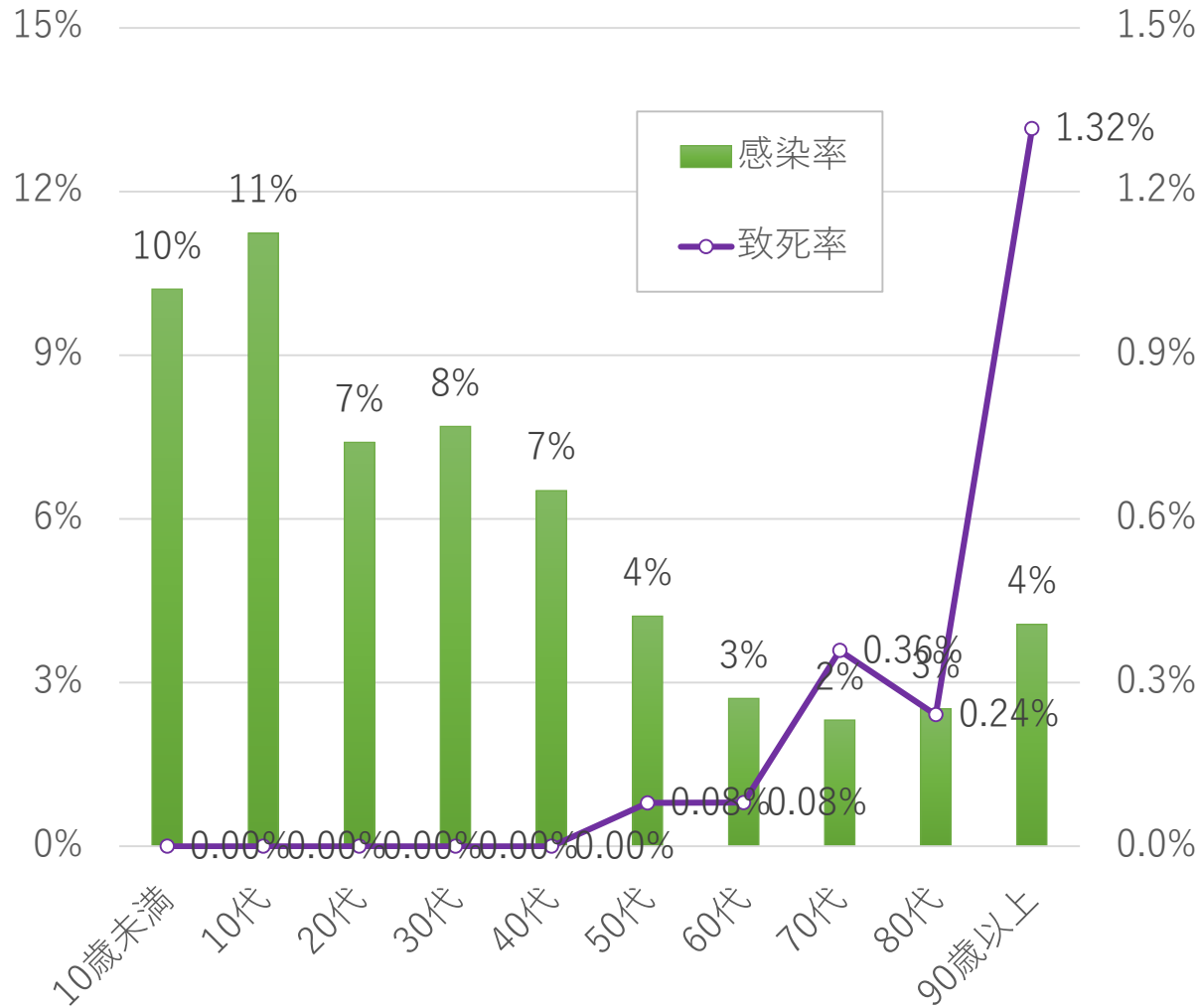


図4 性年齢階級別に見る感染率と致死率

2022年4月1日～5月31日

男性



女性

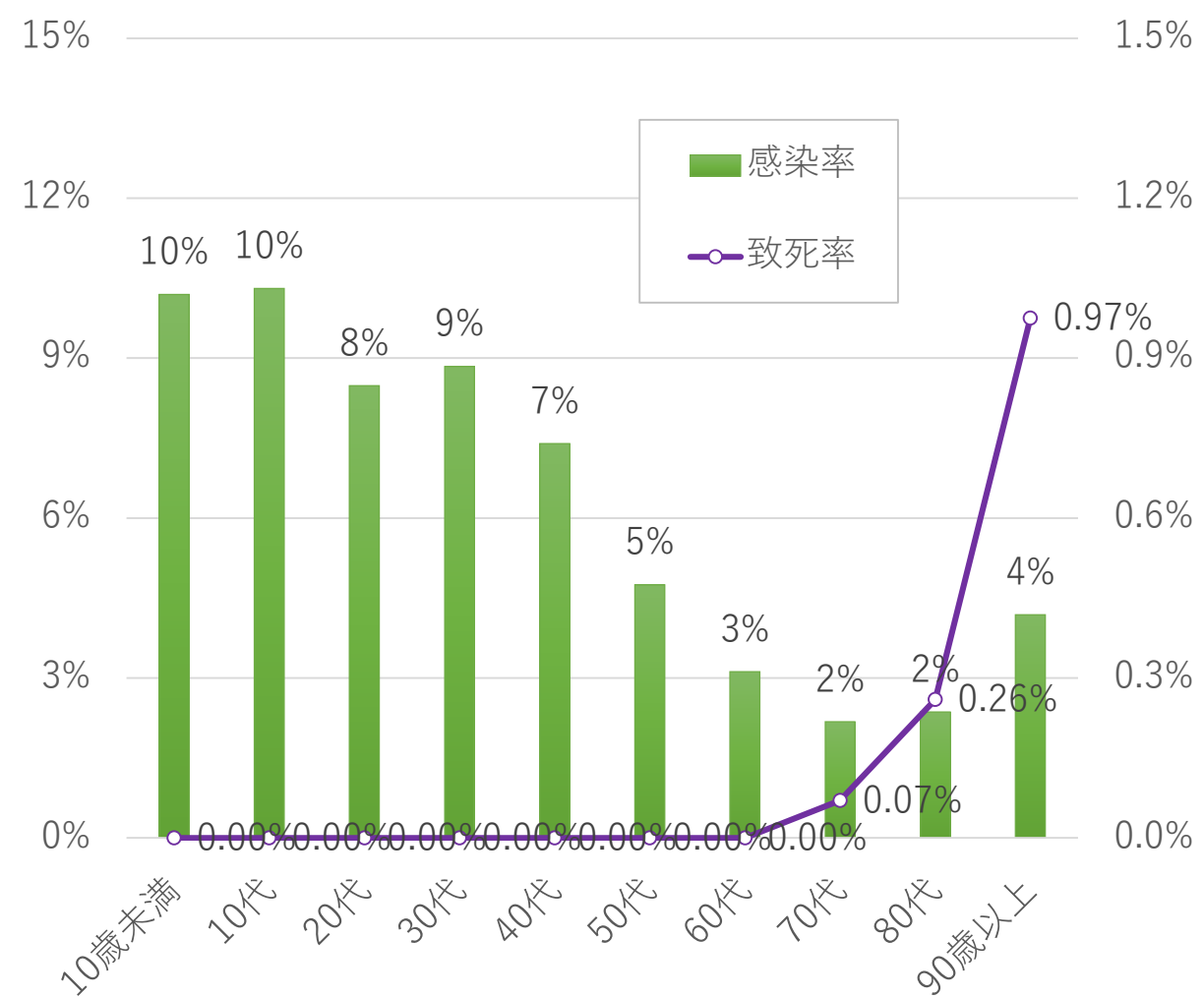


図5 性年齢階級別に見る陽性者数 (5月30日～6月6日)

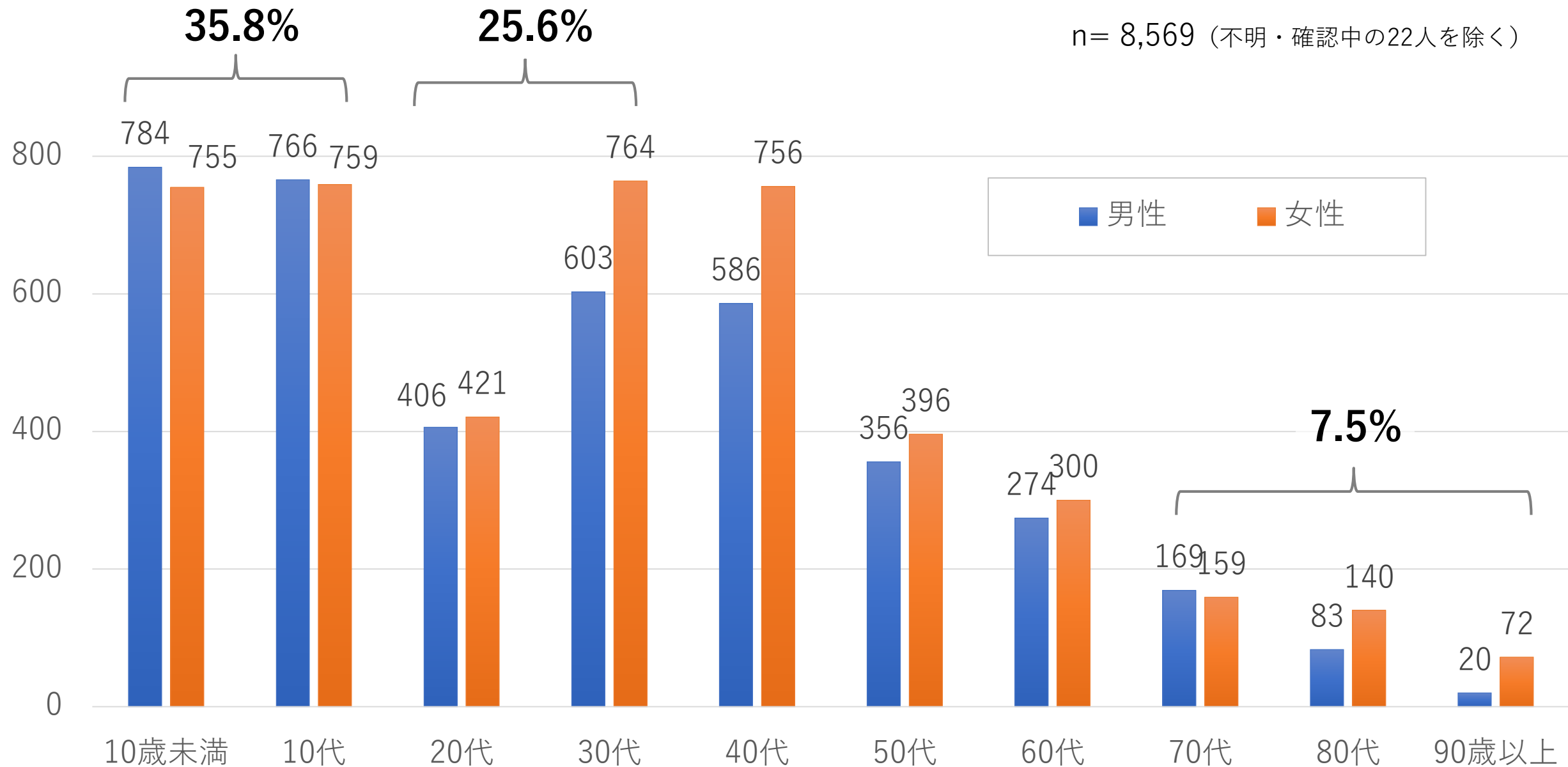


図6 年齢階級別に見る新規陽性者数の推移 (人口10万人あたり7日間合計)

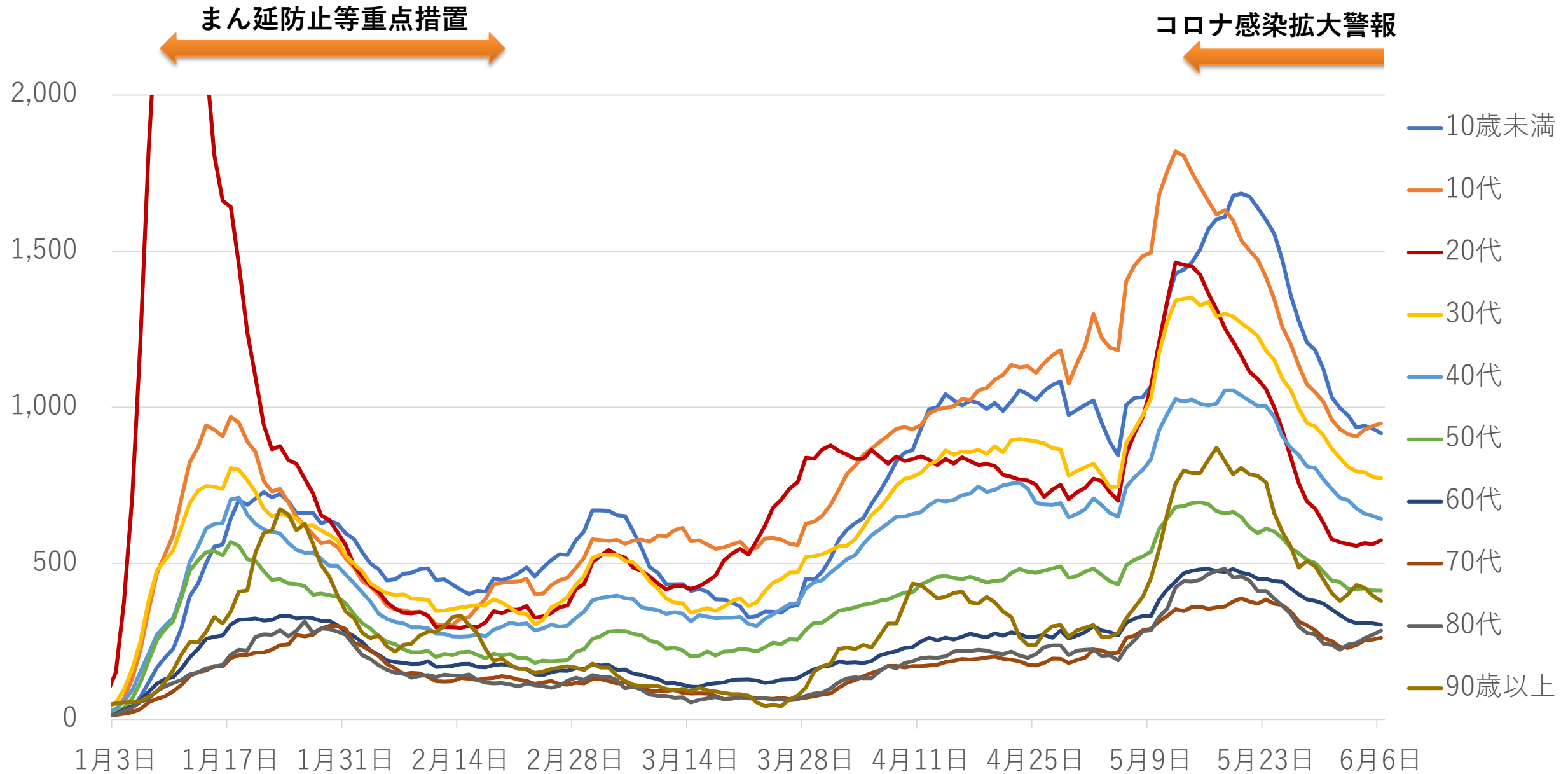


図7 保健所管区別に見る新規陽性者数の推移（沖縄県）

人口10万人あたり7日間合計

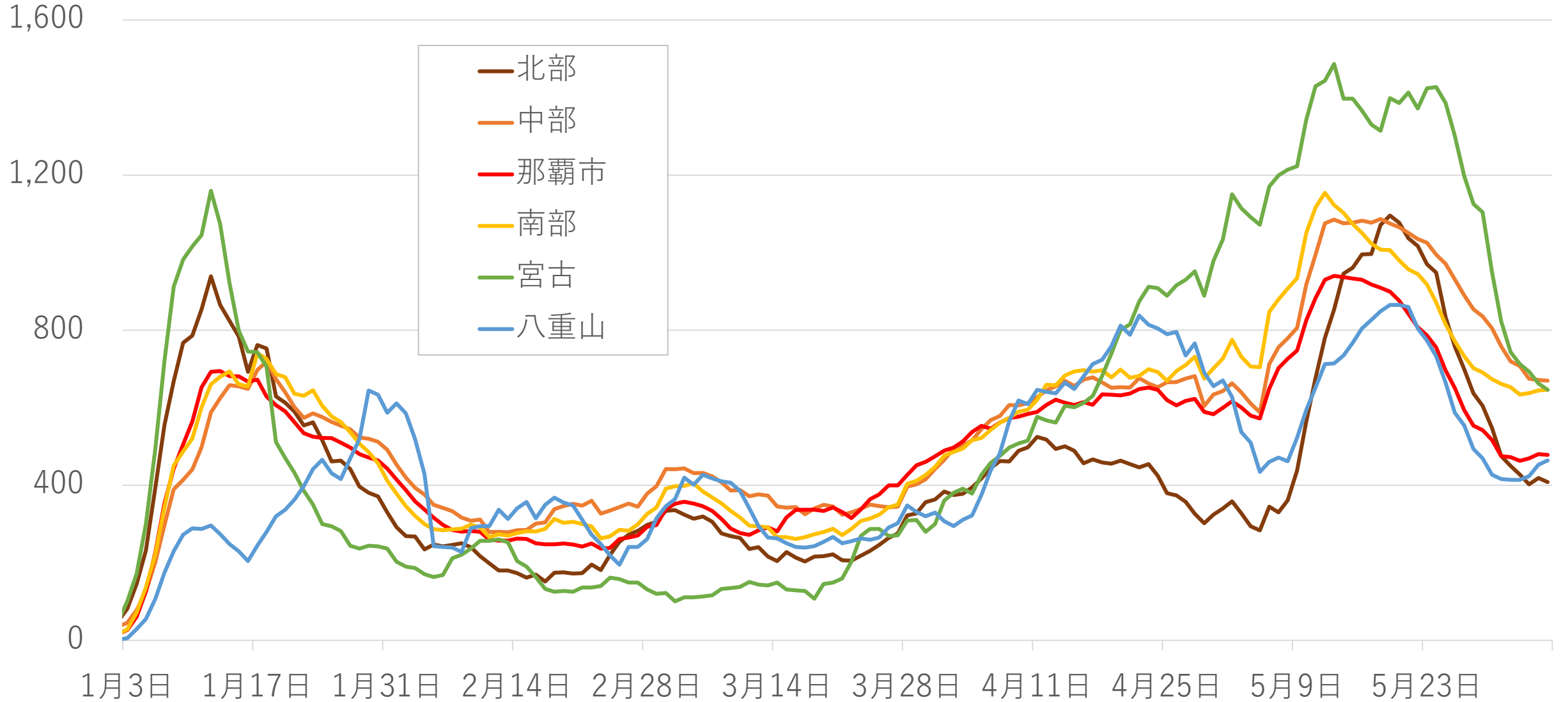
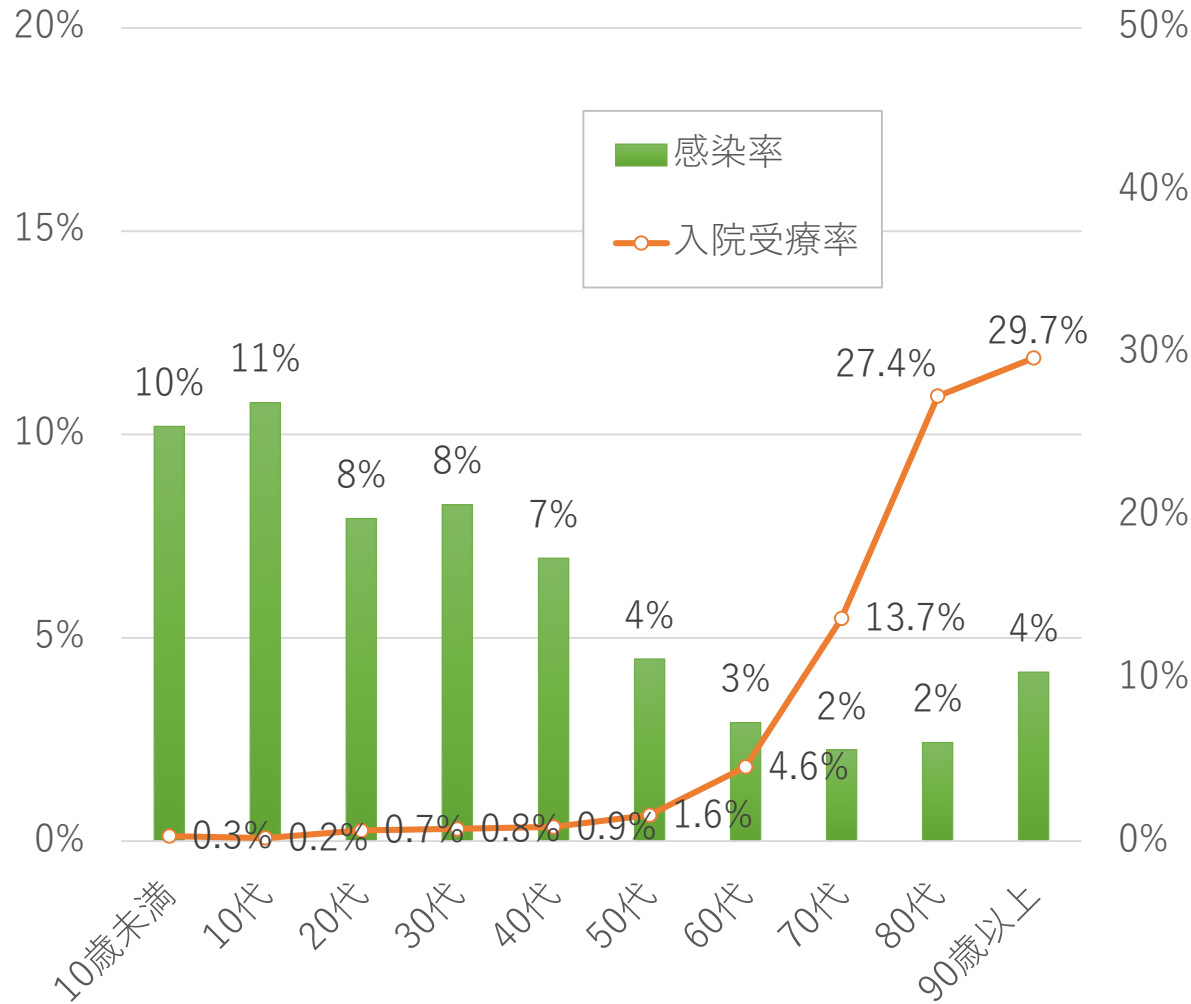


図8 年齢階級別にみる感染率と入院受療率（沖縄県、宮古島市）

2022年4月1日～5月31日

沖縄県



宮古島市

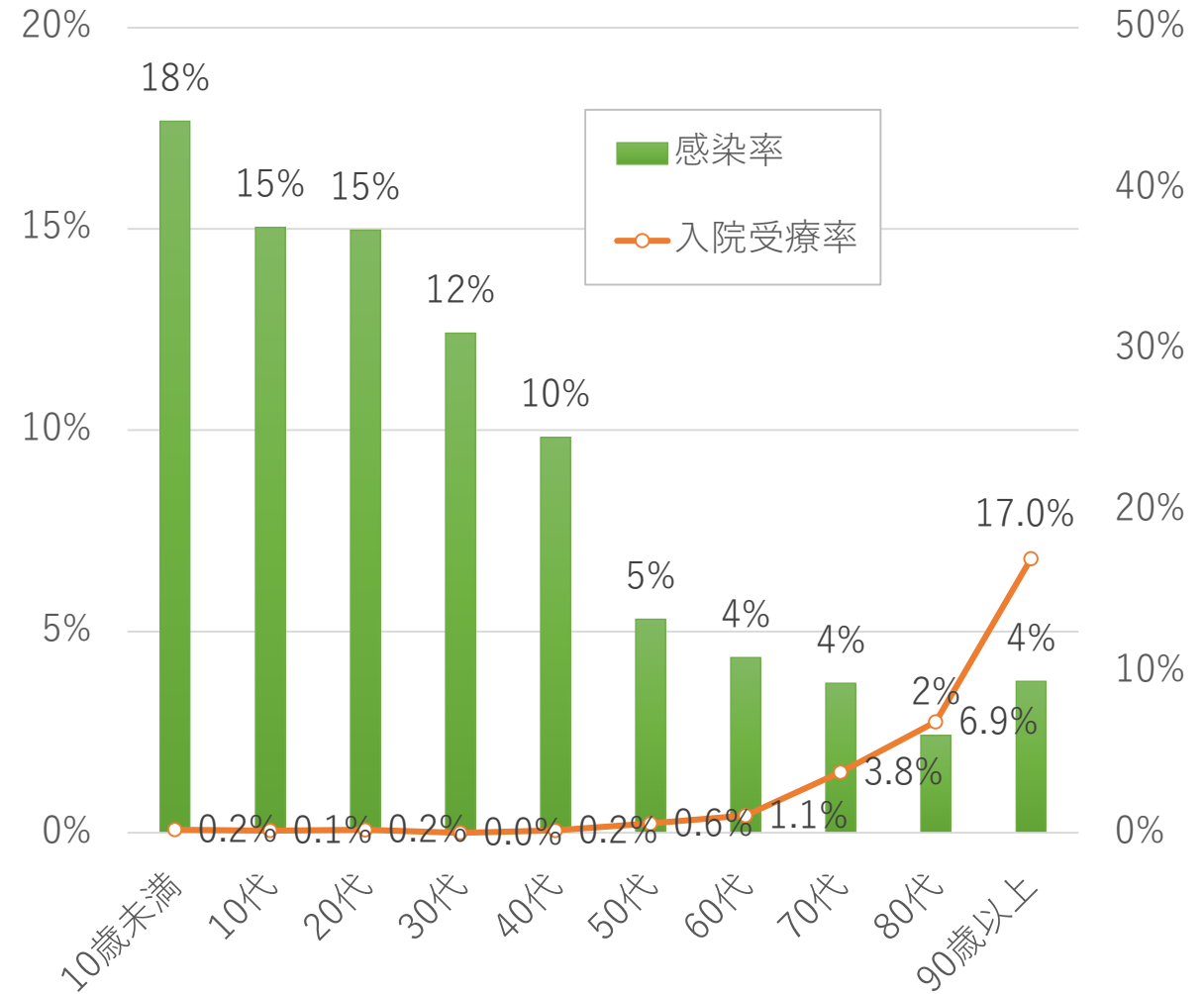
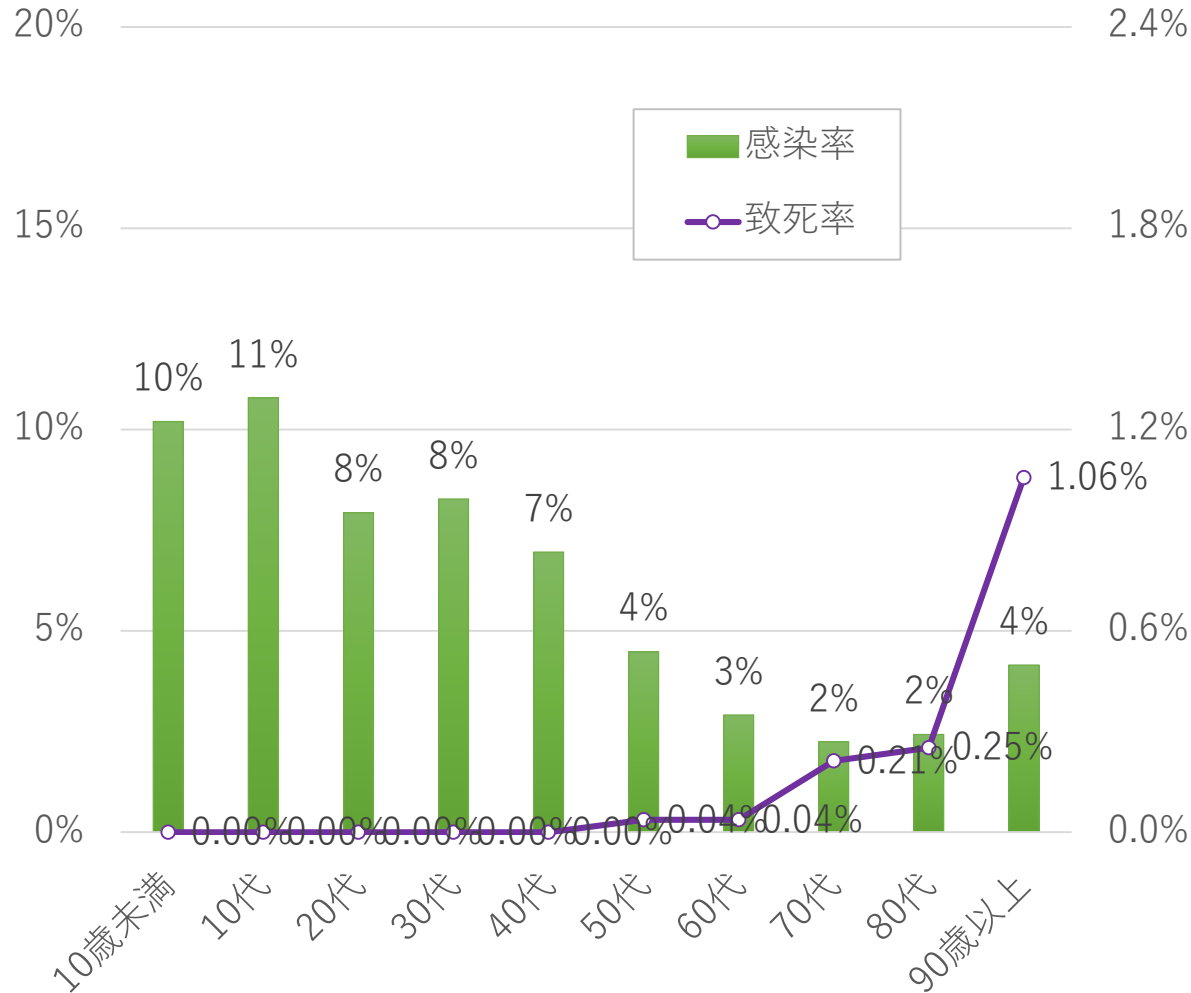


図9 年齢階級別にみる感染率と致死率（沖縄県、宮古島市）

2022年4月1日～5月31日

沖縄県



宮古島市

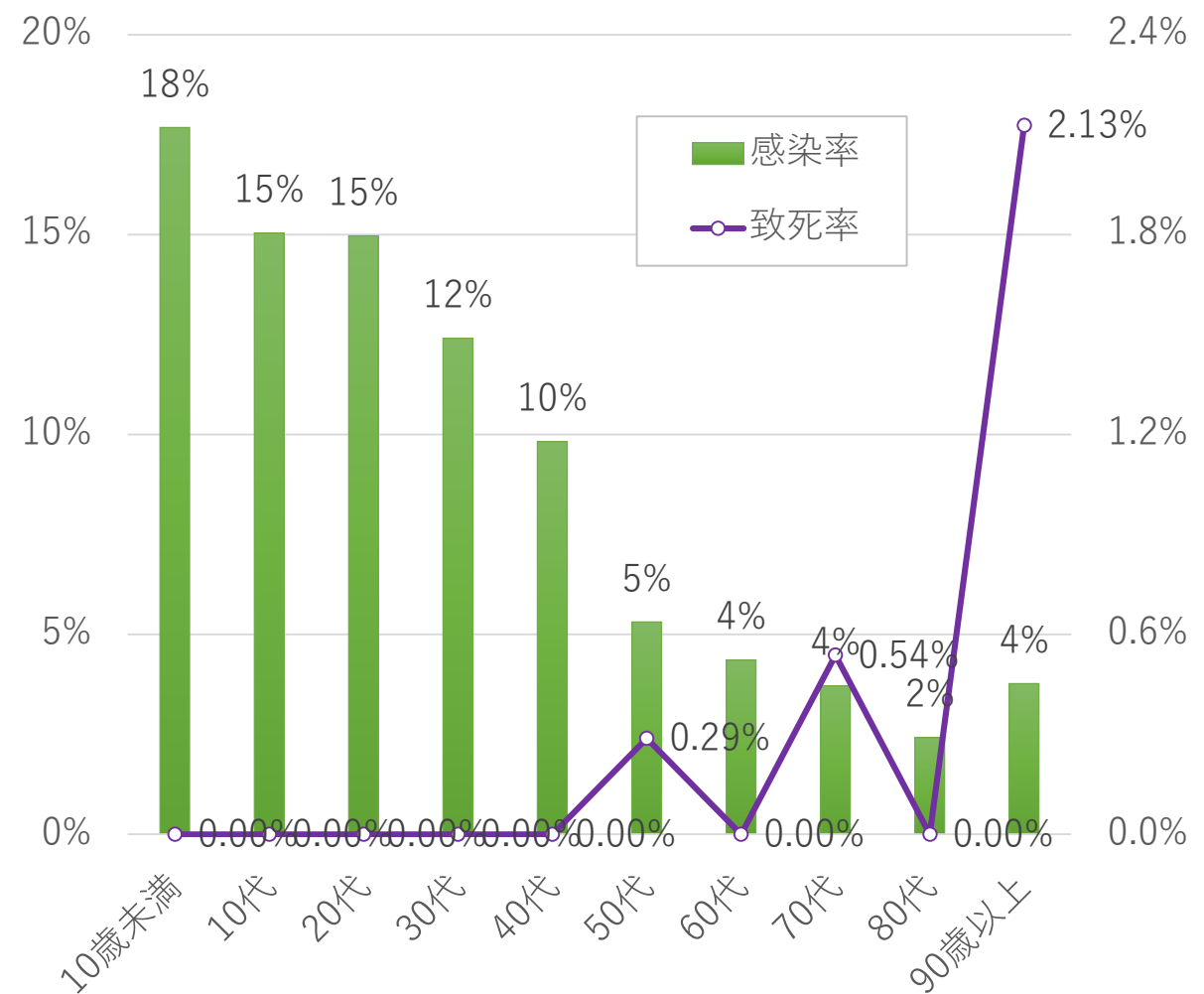
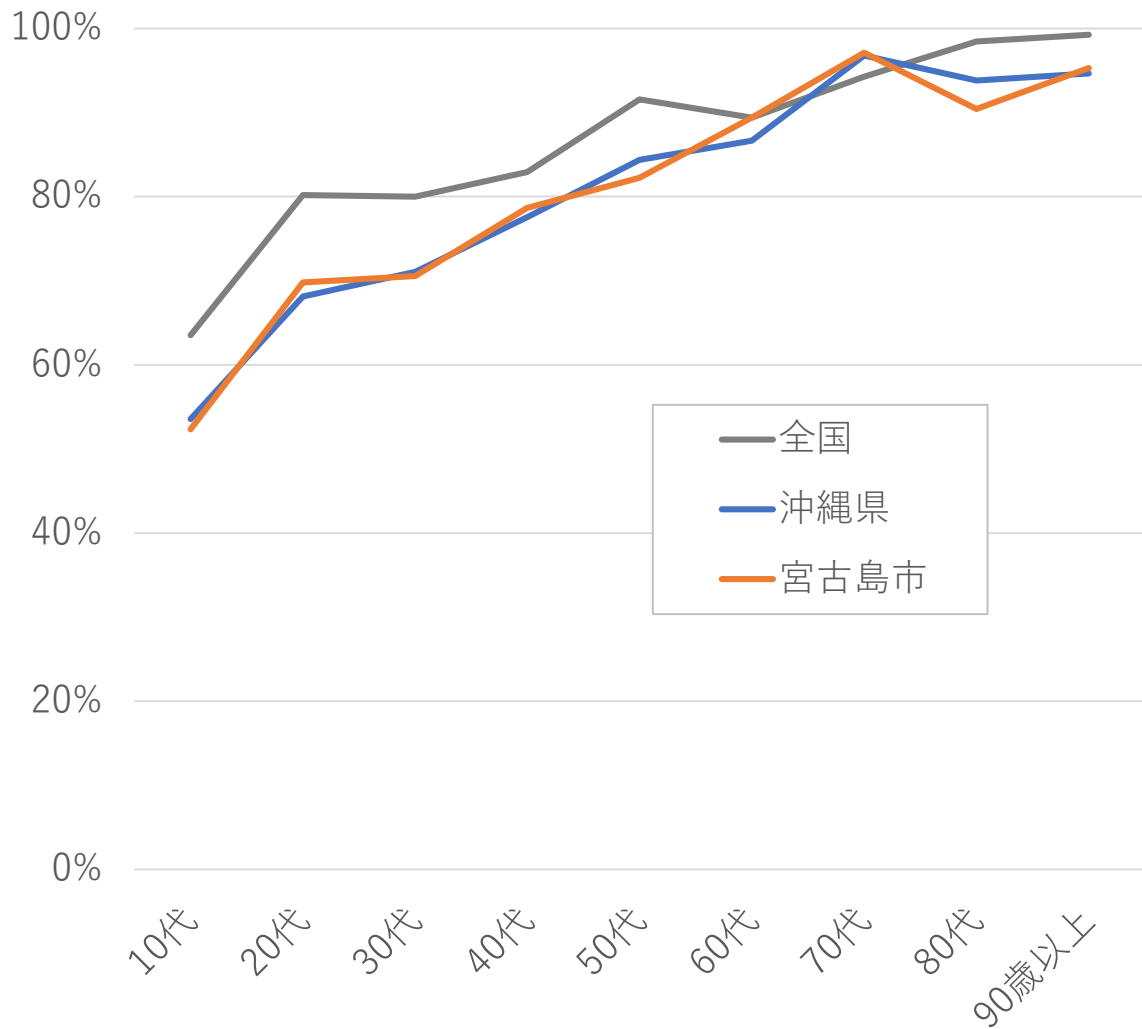


図10 全国沖縄県、宮古島市のワクチン接種率（5月2日時点）

2回目接種率



3回目接種率

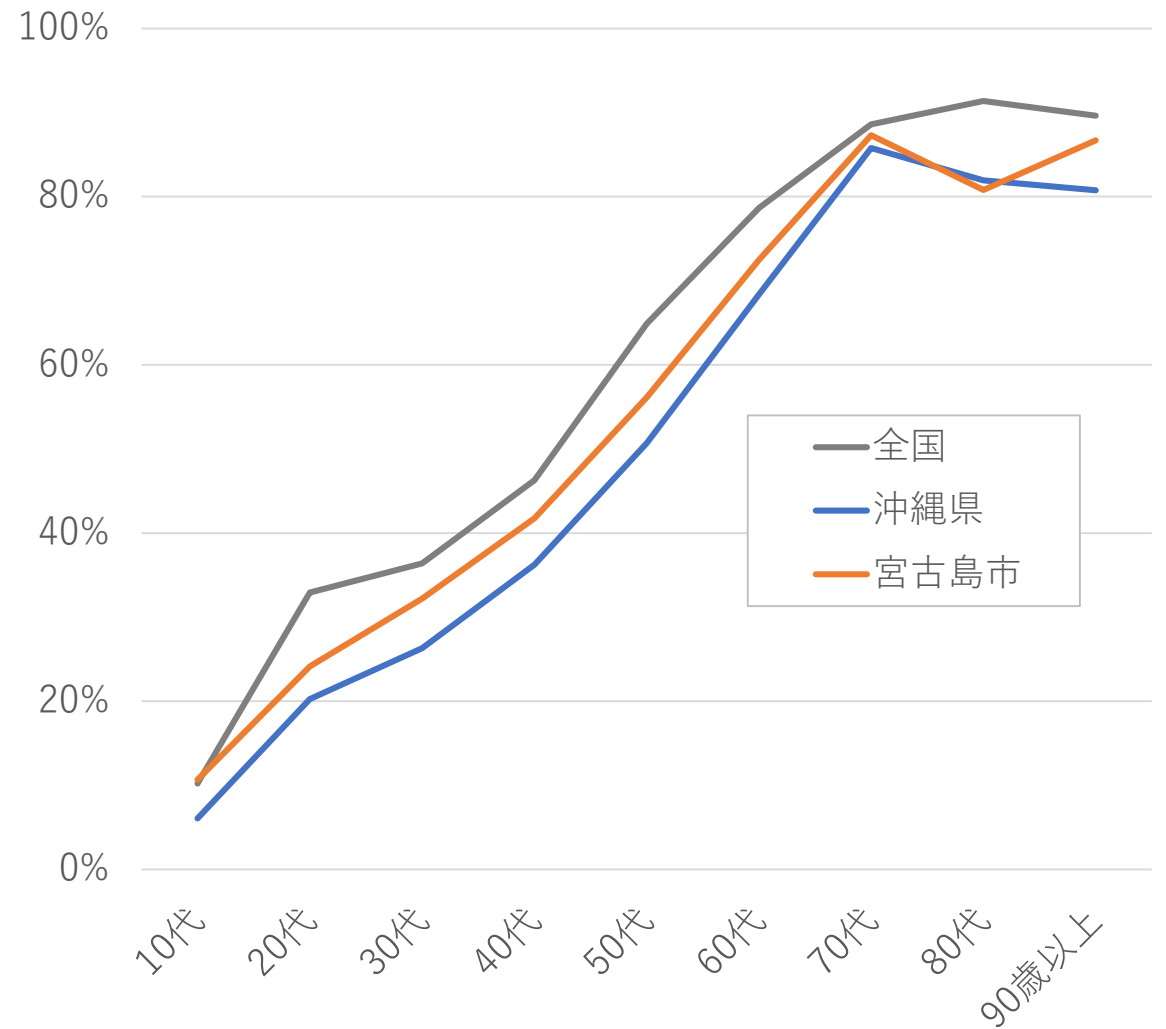


図11 週末における繁華街の外出状況

那覇市：松山周辺

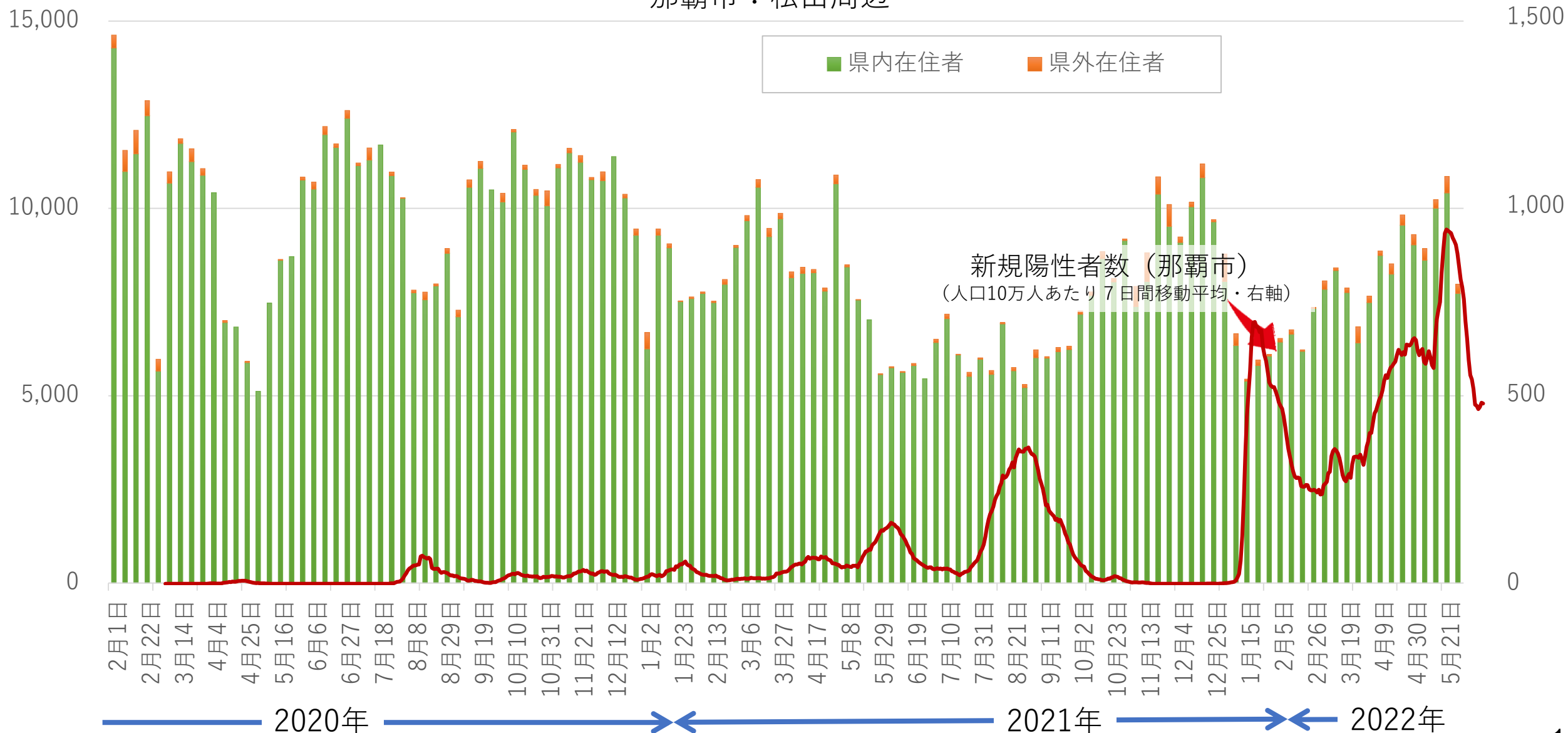


図12 週末における繁華街の外出状況

宮古島市：西里通り・下里通り等周辺

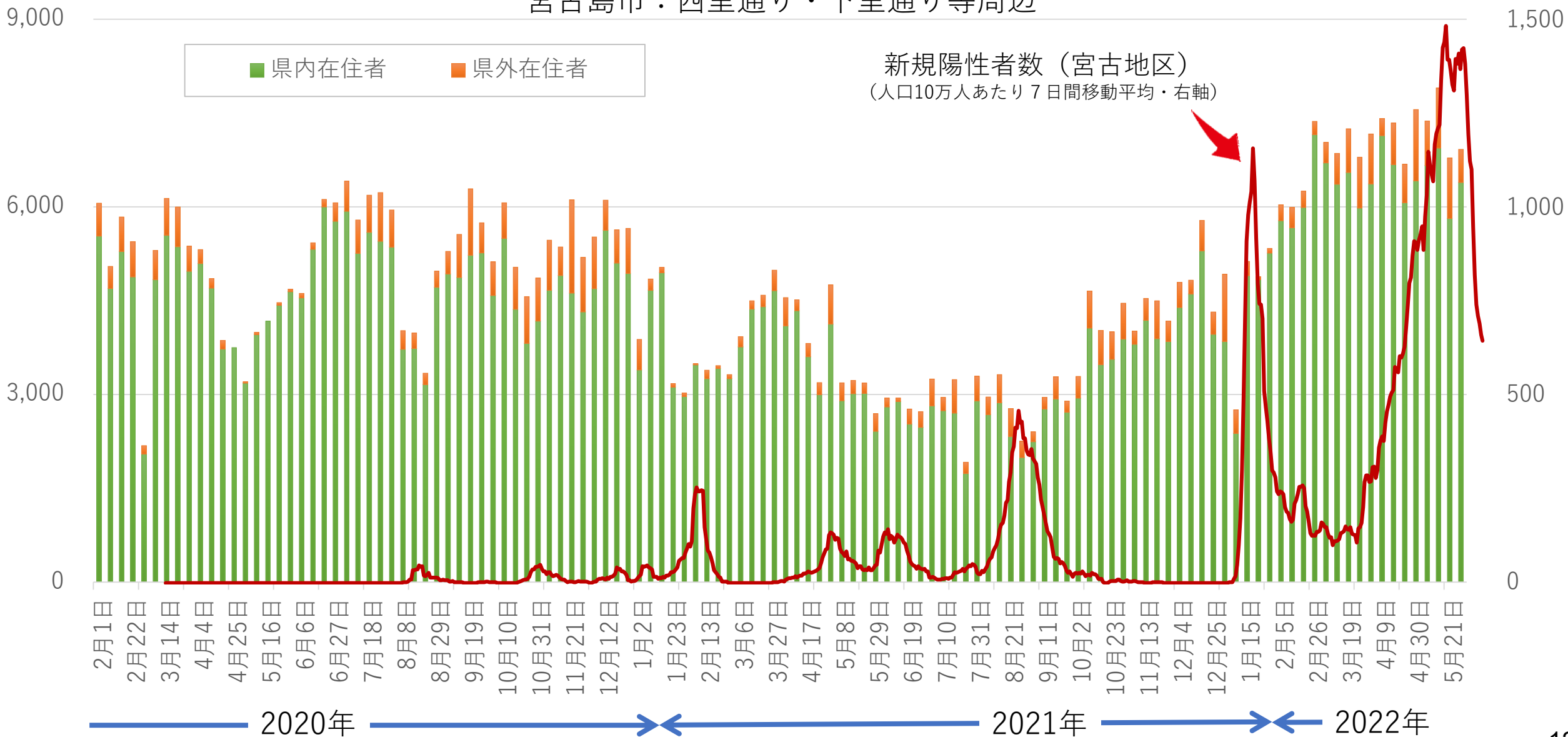


図13 重症度別入院患者数と施設療養者数の推移

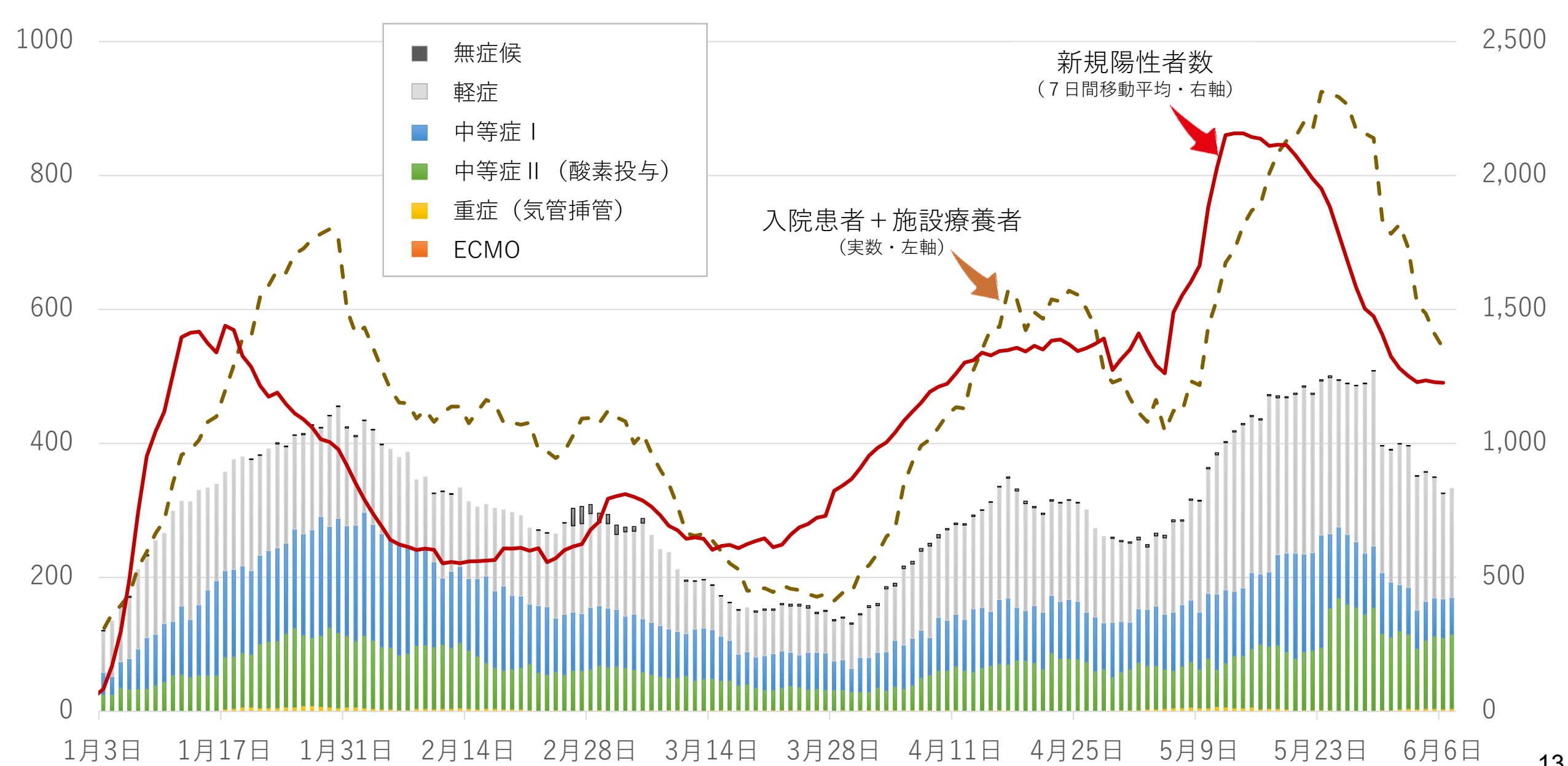


図14 社会福祉施設における施設内療養者数

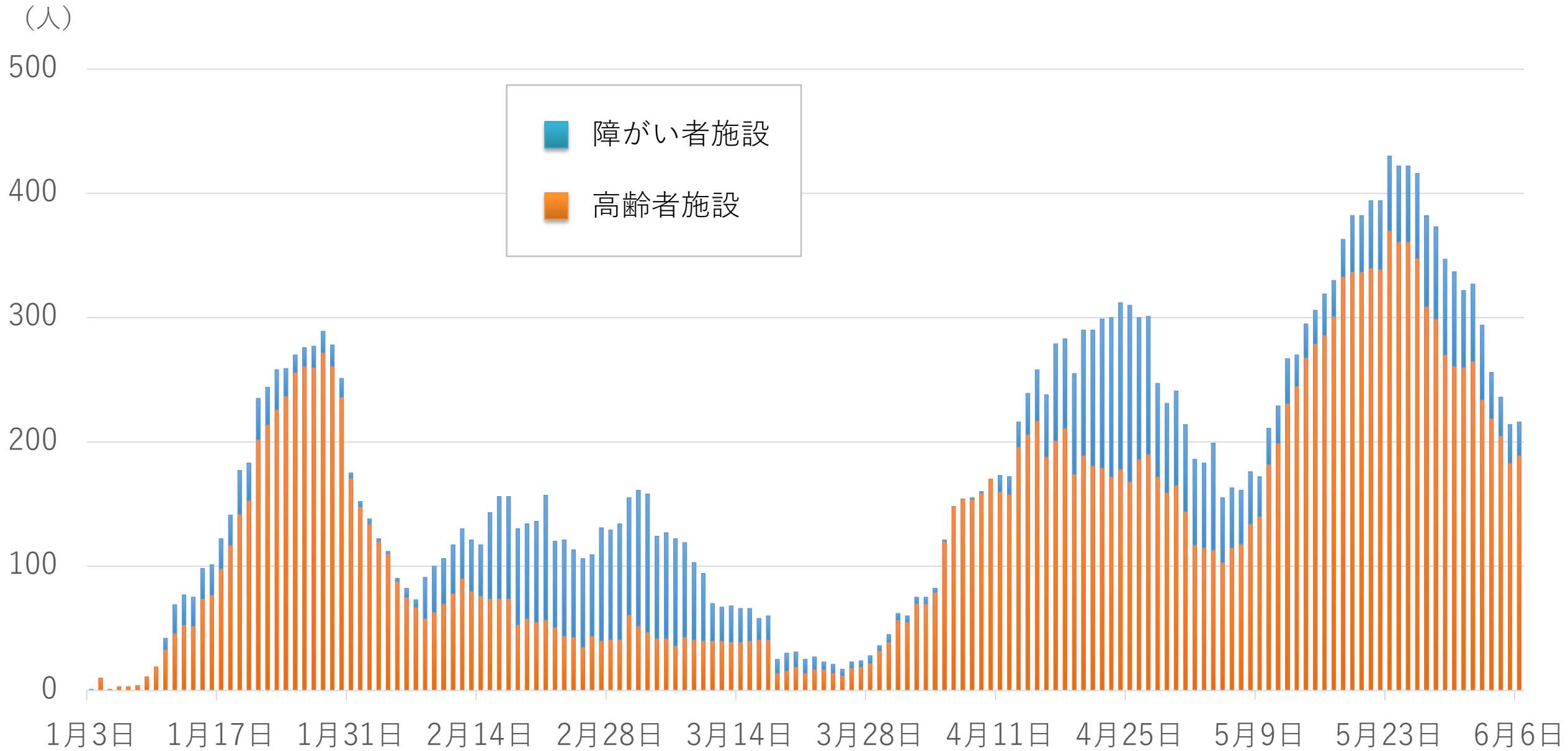


図15 沖縄県における前週比（7日間移動平均）の推移

