

最近の感染状況等について

新型コロナウイルス感染症の発生状況

【国内事例】括弧内は前日比

※令和3年6月22日24時時点

	PCR検査 実施人数(※3)	陽性者数	入院治療等を要する者		退院又は療養解除と なった者の数	死亡者数	確認中(※4)
				うち重症者			
国内事例(※1,※5) (チャーター便帰国 者を除く)	15,206,904 (+52,614)	784,567 (+1,432)※2	18,119 (-603)	646 (-51) ※6	751,347 (+1,901)	14,491 (+42)	1,434 (+61)
空港・海港検疫	748,599 (+1,414)※7	3,068 (+5)	91 (-1)	0	2,972 (+6)	5	0
チャーター便 帰国者事例	829	15	0	0	15	0	0
合計	15,956,332 (+54,028)	787,650 (+1,437)※2	18,210 (-604)	646 (-51) ※6	754,334 (+1,907)	14,496 (+42)	1,434 (+61)

- ※1 チャーター便を除く国内事例については、令和2年5月8日公表分から（退院者及び死亡者については令和2年4月21日公表分から）、データソースを従来の厚生労働省が把握した個票を積み上げたものから、各自治体がウェブサイトで公表している数等を積み上げたものに変更した。
- ※2 新規陽性者数は、各自治体がプレスリリースしている個別の事例数（再陽性例を含む）を積み上げて算出したものであり、前日の総数からの増減とは異なる場合がある。
- ※3 一部自治体については件数を計上しているため、実際の人数より過大となっている。件数ベースでウェブ掲載している自治体については、前日比の算出にあたって件数ベースの差分としている。前日の検査実施人数が確認できない場合については最終公表時点の数値との差分を計上している。
- ※4 PCR検査陽性者数から入院治療等を要する者の数、退院又は療養解除となった者の数、死亡者の数を減じて厚生労働省において算出したもの。なお、療養解除後に再入院した者を陽性者数として改めて計上していない県があるため、合計は一致しない。
- ※5 国内事例には、空港・海港検疫にて陽性が確認された事例を国内事例としても公表している自治体の当該事例数は含まれていない。
- ※6 一部の都道府県における重症者数については、都府県独自の基準に則って発表された数値を用いて計算しており、集中治療室（ICU）等での管理が必要な患者は含まれていない。
- ※7 令和2年7月29日から順次、抗原定量検査を実施しているため、同検査の件数を含む。なお、空港・海港検疫の検査実施人数等については、公表日の前日の0時時点で計上している。

【上陸前事例】括弧内は前日比

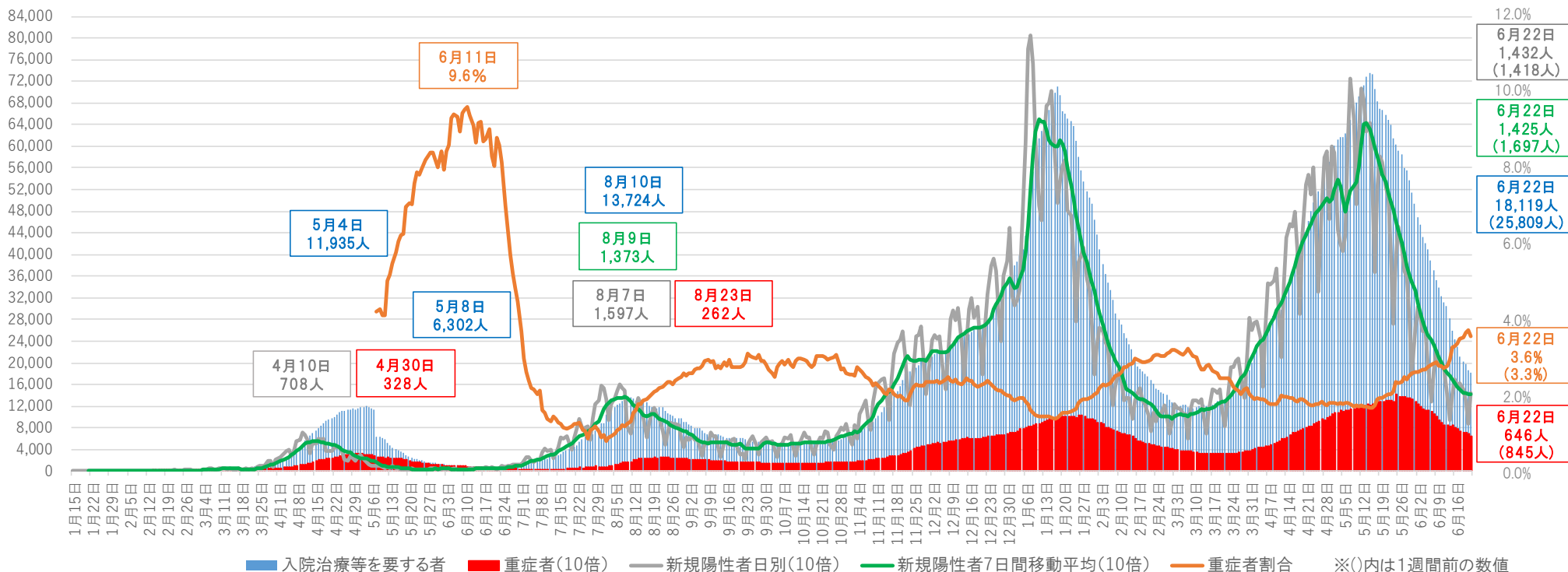
	PCR検査陽性者 ※【 】は無症状病原体保有者数	退院等している者	人工呼吸器又は集中治療室 に入院している者 ※4	死亡者
クルーズ船事例 (水際対策で確認) (3,711人) ※1	712 ※2 【331】	659 ※3	0 ※6	13 ※5

- ※1 那覇港出港時点の人数。うち日本国籍の者1,341人
- ※2 船会社の医療スタッフとして途中乗船し、PCR陽性となった1名は含めず、チャーター便で帰国した40名を含む。国内事例同様入院後に有症状となった者は無症状病原体保有者数から除いている。
- ※3 退院等している者659名のうち有症状364名、無症状295名。チャーター便で帰国した者を除く。
- ※4 37名が重症から軽～中等症へ改善(うち37名は退院)
- ※5 この他にチャーター便で帰国後、令和2年3月1日に死亡したとオーストラリア政府が発表した1名がいる。
- ※6 新型コロナウイルス関連疾患が軽快後、他疾患により重症の者が1名いる。

入院治療等を要する者・重症者・新規陽性者数等の推移

入院治療等を要する者・重症者・新規陽性者（人）

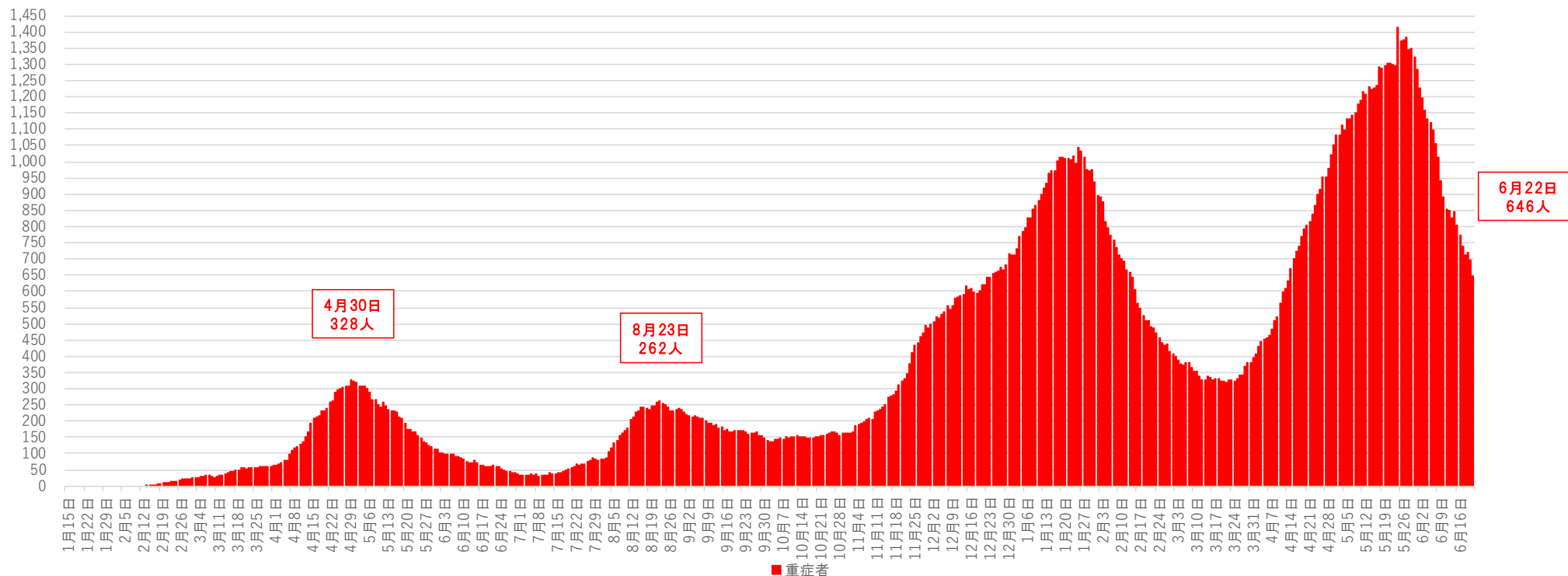
重症者割合（％）



- ※1 チャーター便を除く国内事例。令和2年5月8日公表分から、データソースを従来の厚生労働省が把握した個票を積み上げたものから、各自治体がウェブサイト公表している数等を積み上げたものに変更した。
- ※2 重症者割合は、集計方法を変更した令和2年5月8日から算出している。重症者割合は「入院治療等を要する者」に占める重症者の割合。
- ※3 入院治療等を要する者・重症者と新規陽性者は表示上のスケールが異なるので（新規陽性者及び重症者数は10倍に拡大して表示）、比較の場合には留意が必要。
- ※4 一部の都道府県においては、重症者数については、都道府県独自の基準に則って発表された数値を用いて計算しており、集中治療室（ICU）等での管理が必要な患者は含まれていない。
- ※5 集計方法の主な見直し：令和3年5月19日公表分から沖縄県について、令和3年5月26日公表分から大阪府・京都府について、重症者の定義を従来の自治体独自の基準から国の基準に変更し集計を行った。

重症者の推移

重症者（人）



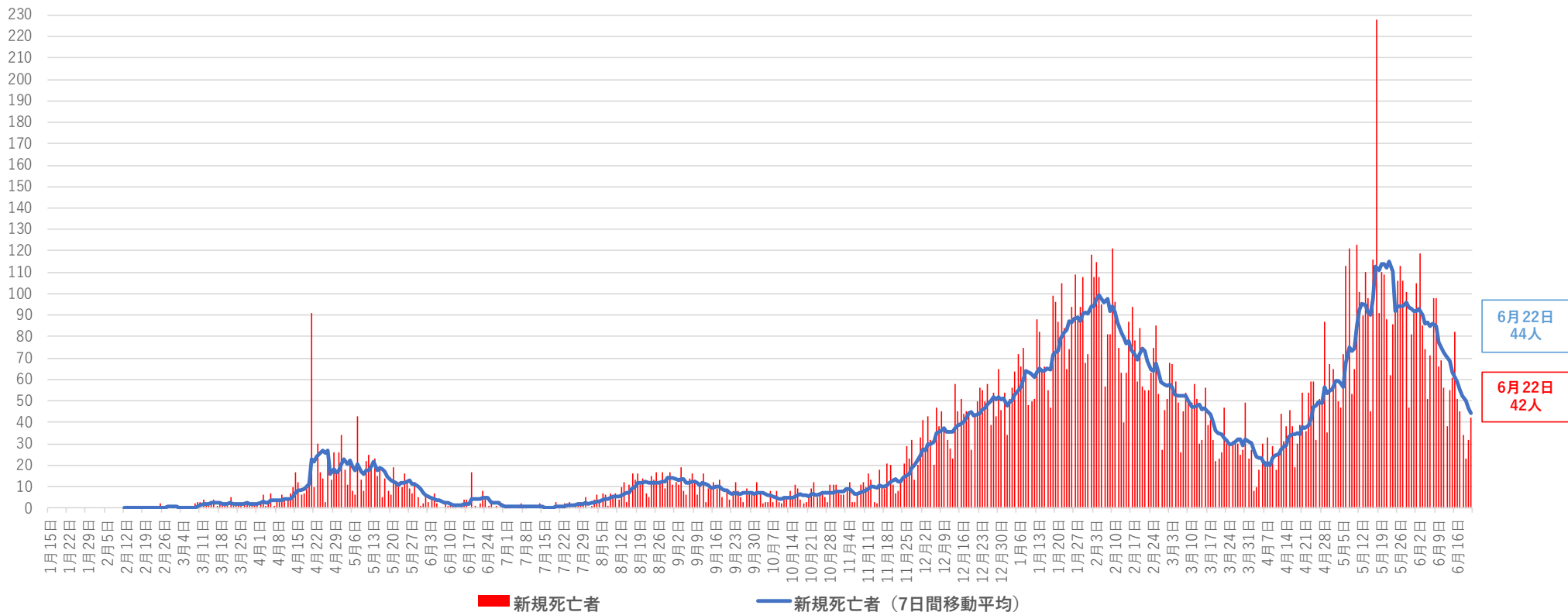
※1 チャーター便を除く国内事例。令和2年5月8日公表分から、データソースを従来の厚生労働省が把握した個票を積み上げたものから、各自治体がウェブサイトで公表している数等を積み上げたものに変更した。

※2 一部の都道府県においては、重症者数については、都道府県独自の基準に則って発表された数値を用いて計算しており、集中治療室（ICU）等での管理が必要な患者は含まれていない。

※3 集計方法の主な見直し：令和3年5月19日公表分から沖縄県について、令和3年5月26日公表分から大阪府・京都府について、重症者の定義を従来の自治体独自の基準から国の基準に変更し集計を行った。

新規死亡者の推移

新規死亡者（人）



※ チャーター便を除く国内事例。令和2年4月21日公表分から、データソースを従来の厚生労働省が把握した個票を積み上げたものから、各自治体がウェブサイトで公表している数等を積み上げたものに変更した。

都道府県別新規陽性者数（自治体公表値）（空港検疫、チャーター便、クルーズ船案件を除く）

報告日	6月9日 水	6月10日 木	6月11日 金	6月12日 土	6月13日 日	6月14日 月	6月15日 火	6月16日 水	6月17日 木	6月18日 金	6月19日 土	6月20日 日	6月21日 月	6月22日 火	直近2週間の合計		増減率	直近1週間合計 (人口10万対)			
															6月9日から 6月15日まで	6月16日から 6月22日まで					
全 国	2,224	2,044	1,934	1,941	1,384	931	1,418	1,698	1,550	1,619	1,509	1,304	864	1,432	21,852	11,876	9,976	0.84	7.91	全 国	
北 海 道	179	182	145	125	82	74	87	88	73	76	73	52	37	29	1,302	874	428	0.49	8.15	北 海 道	
青 森	4	2	2	3	1	0	3	1	0	0	1	0	0	0	17	15	2	0.13	0.16	青 森	
岩 手	18	14	16	16	10	9	7	10	4	5	7	1	0	5	122	90	32	0.36	2.61	岩 手	
宮 城	9	9	8	12	7	6	10	4	8	4	3	2	2	7	91	61	30	0.49	1.30	宮 城	
秋 田	1	0	0	1	1	0	1	0	0	0	1	4	7	9	25	4	21	5.25	2.17	秋 田	
山 形	0	3	1	3	2	2	1	5	0	0	3	0	0	0	20	12	8	0.67	0.74	山 形	
福 島	15	12	9	3	13	4	3	11	9	13	10	11	10	6	129	59	70	1.19	3.79	福 島	
茨 城	24	25	15	84	24	12	15	23	15	21	33	17	5	19	332	199	133	0.67	4.65	茨 城	
栃 木	34	32	26	34	9	17	25	15	11	23	14	15	15	29	299	177	122	0.69	6.31	栃 木	
群 馬	17	8	12	6	4	3	6	4	2	2	3	4	1	6	78	56	22	0.39	1.13	群 馬	
埼 玉	121	110	87	83	65	41	70	87	79	64	79	72	53	93	1,104	577	527	0.91	7.17	埼 玉	
千 葉	106	102	113	79	105	91	87	113	124	135	119	103	85	74	1,436	683	753	1.10	12.03	千 葉	
東 京	440	439	435	467	304	209	337	501	452	453	388	376	236	435	5,472	2,631	2,841	1.08	20.41	東 京	
神 奈 川	202	189	220	247	170	141	160	210	185	231	182	162	135	163	2,597	1,329	1,268	0.95	13.79	神 奈 川	
新 潟	10	16	9	17	5	2	7	5	6	1	1	0	0	3	82	66	16	0.24	0.72	新 潟	
富 山	7	5	1	5	5	5	5	5	11	15	6	3	8	1	82	33	49	1.48	4.69	富 山	
石 川	4	7	7	1	6	5	3	4	7	7	10	1	2	6	70	33	37	1.12	3.25	石 川	
福 井	3	1	3	0	1	2	4	3	5	11	8	22	20	17	100	14	86	6.14	11.20	福 井	
山 梨	18	32	40	15	9	7	14	6	13	35	46	19	24	14	292	135	157	1.16	19.36	山 梨	
長 野	15	13	6	10	4	2	4	4	5	5	7	10	7	7	99	54	45	0.83	2.20	長 野	
岐 阜	23	24	22	31	10	11	14	13	13	22	17	9	5	18	232	135	97	0.72	4.88	岐 阜	
静 岡	41	39	40	27	30	10	23	32	33	30	28	17	15	18	383	210	173	0.82	4.75	静 岡	
愛 知	247	171	149	123	102	46	98	110	99	106	89	84	35	96	1,555	936	619	0.66	8.20	愛 知	
三 重	10	18	15	12	18	4	4	7	4	14	4	4	5	2	121	81	40	0.49	2.25	三 重	
滋 賀	30	16	12	13	7	11	14	20	21	4	11	10	1	13	183	103	80	0.78	5.66	滋 賀	
京 都	64	41	29	35	23	9	18	23	17	18	16	16	1	12	322	219	103	0.47	3.99	京 都	
大 阪	153	148	134	126	96	57	110	108	95	79	111	106	42	107	1,472	824	648	0.79	7.36	大 阪	
兵 庫	64	50	46	38	24	21	44	34	39	37	18	19	14	27	475	287	188	0.66	3.44	兵 庫	
奈 良	11	5	15	10	9	3	18	9	13	14	10	12	5	23	157	71	86	1.21	6.47	奈 良	
和 歌 山	2	6	1	3	1	0	2	0	1	1	1	3	0	3	24	15	9	0.60	0.97	和 歌 山	
鳥 取	0	0	0	0	0	0	0	0	0	0	0	0	0	0	0	0	0	-	0.00	0.00	鳥 取
鳥 根	1	0	0	1	1	0	1	0	0	0	0	0	0	0	4	4	0	0.00	0.00	鳥 根	
岡 山	13	12	12	11	6	1	5	8	4	3	6	2	1	1	85	60	25	0.42	1.32	岡 山	
広 島	27	32	34	33	40	22	14	27	21	30	22	19	17	13	351	202	149	0.74	5.31	広 島	
山 口	15	11	13	7	1	3	15	6	0	5	6	7	3	5	97	65	32	0.49	2.36	山 口	
徳 島	0	0	3	2	5	0	1	3	0	0	0	0	2	1	17	11	6	0.55	0.82	徳 島	
香 川	6	10	4	1	2	2	7	4	1	3	1	0	0	1	42	32	10	0.31	1.05	香 川	
愛 媛	2	1	1	0	0	0	2	2	5	2	2	0	0	0	17	6	11	1.83	0.82	愛 媛	
高 知	9	11	8	7	9	6	16	6	10	6	10	8	16	132	66	66	1.00	9.46	高 知		
福 岡	66	42	58	47	37	23	35	40	41	26	47	36	17	36	551	308	243	0.79	4.76	福 岡	
佐 賀	1	1	2	0	0	2	0	0	4	0	2	1	0	1	14	6	8	1.33	0.98	佐 賀	
長 崎	4	13	9	12	14	3	2	7	10	11	8	6	3	2	104	57	47	0.82	3.54	長 崎	
熊 本	10	9	7	9	2	0	7	8	6	7	1	4	3	11	84	44	40	0.91	2.29	熊 本	
大 分	6	4	7	7	0	1	1	4	2	0	5	1	5	0	43	26	17	0.65	1.50	大 分	
宮 崎	1	2	5	3	1	0	0	0	2	5	1	0	0	1	21	12	9	0.75	0.84	宮 崎	
鹿 児 島	17	11	8	15	15	10	11	13	3	9	2	3	2	4	123	87	36	0.41	2.25	鹿 児 島	
沖 縄	174	166	145	157	104	54	107	115	97	86	97	61	33	98	1,494	907	587	0.65	40.40	沖 縄	

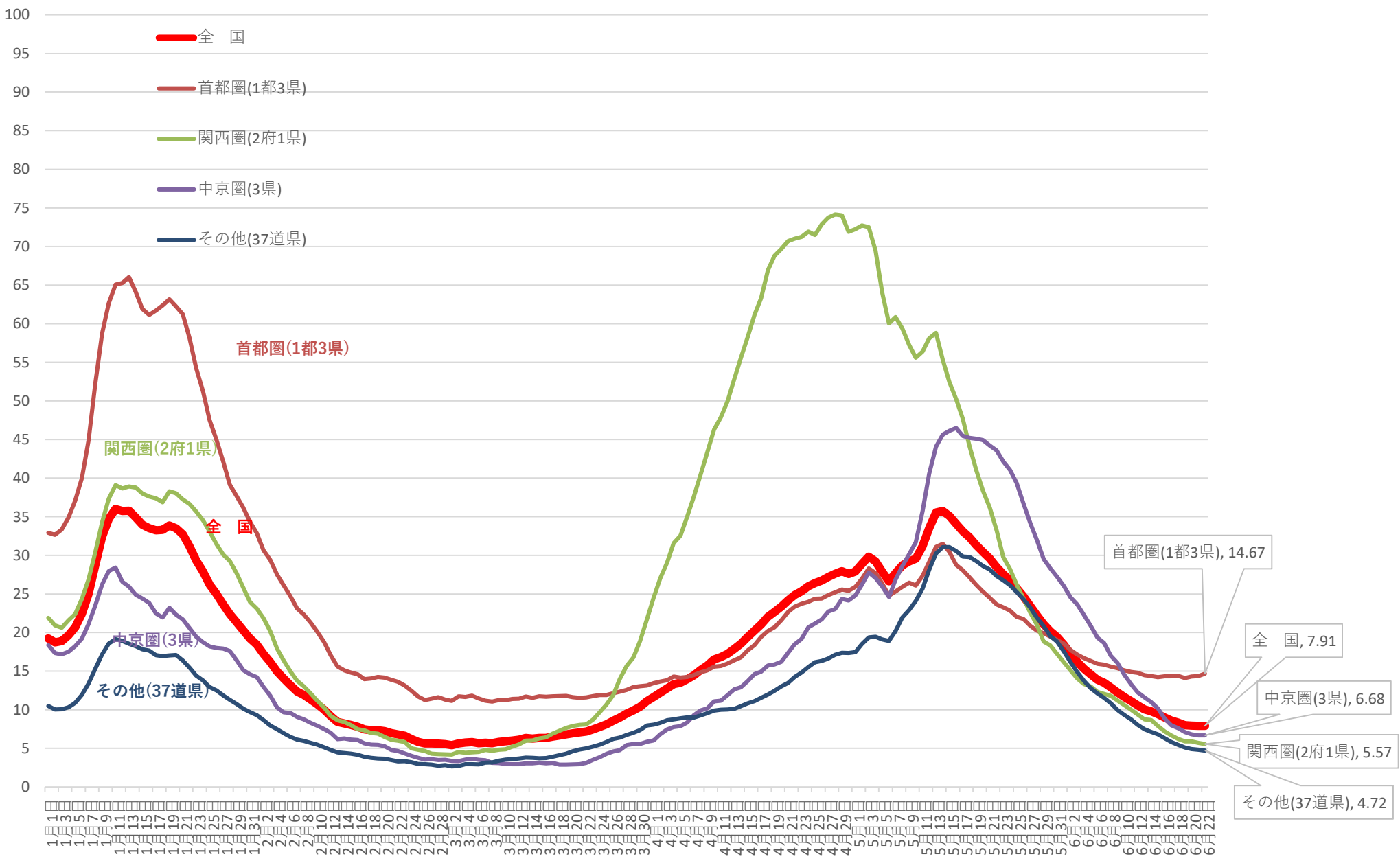
※1 過去分の報告があった県については、報告日別に過去に遡って計上した

※2 人口10万対の人数は、令和元年10月1日現在の都道府県別推計人口（総務省）により算出している

増減率が1より大きく、直近1週間の合計が1以上の都道府県数	直近1週間の新規陽性者数ゼロの都道府県数
9	2

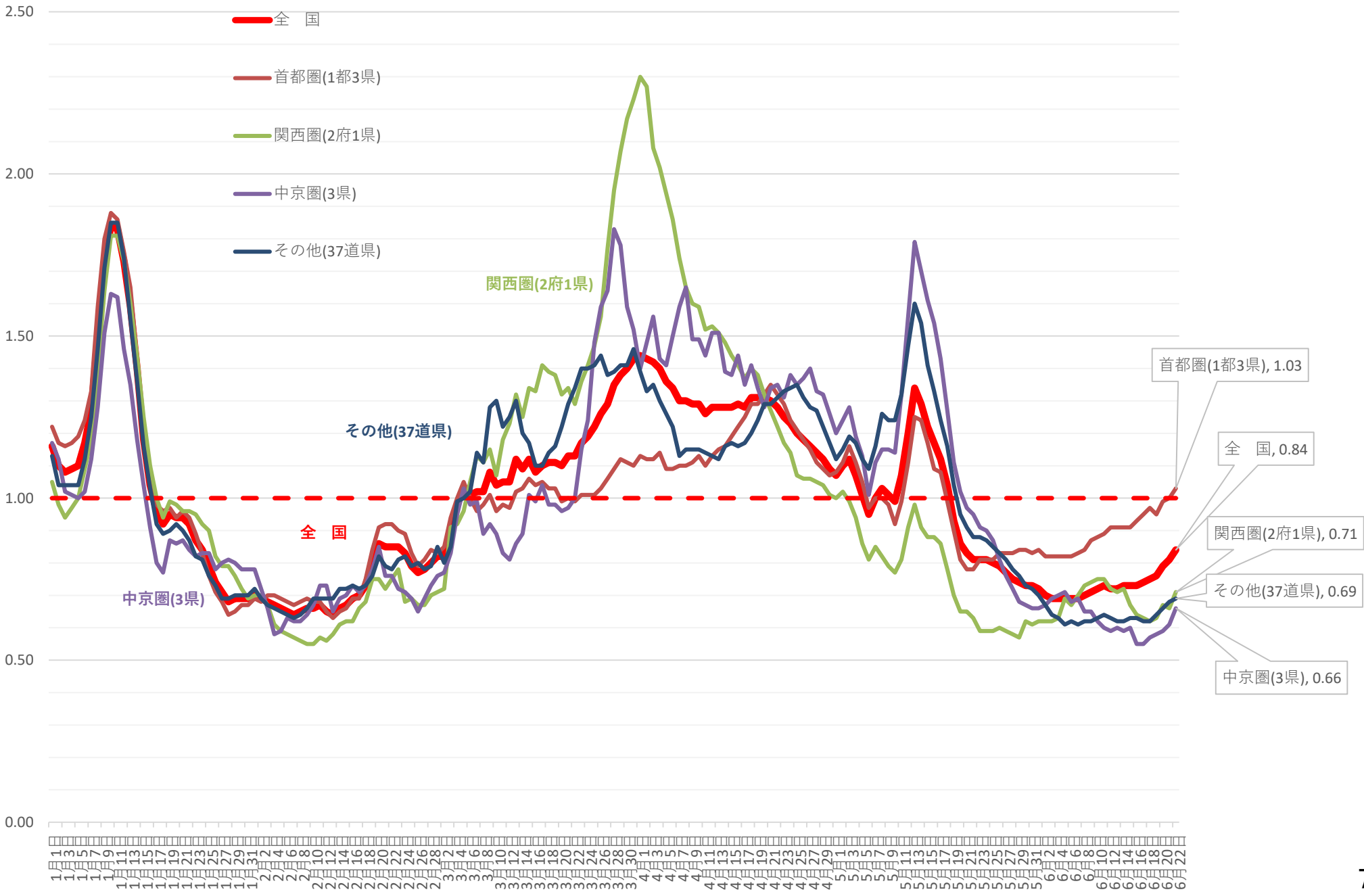
新規感染者数（1週間移動合計）の推移〔圏域ごと〕（対人口10万人） 2021/1/1～2021/6/22

(人)



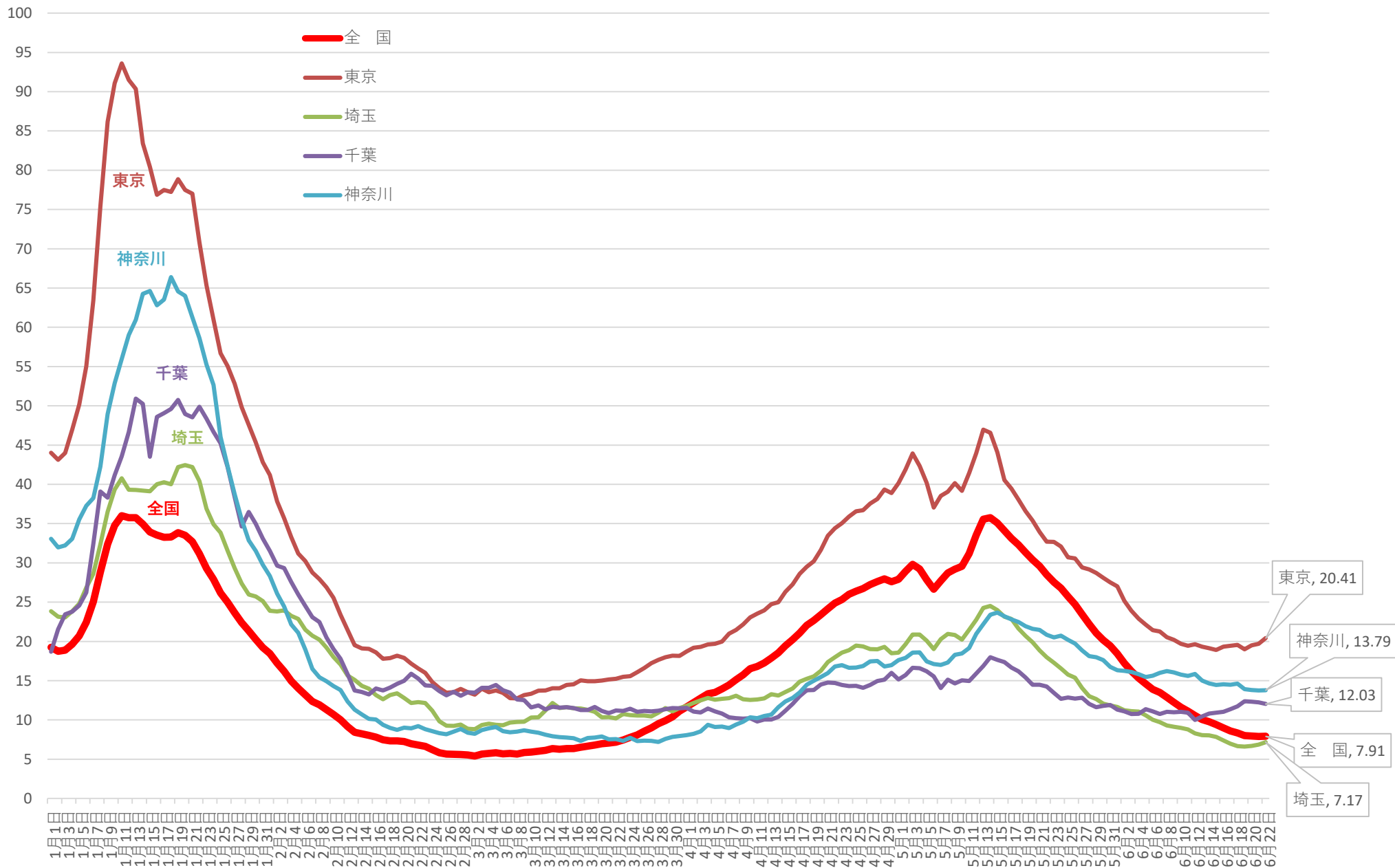
※ 人口10万対の人数は、令和元年10月1日現在の都道府県別推計人口(総務省)により算出している

新規感染者数（1週間移動合計）の1週間前との増減比 [圏域ごと] 2021/1/1 ~ 2021/6/22



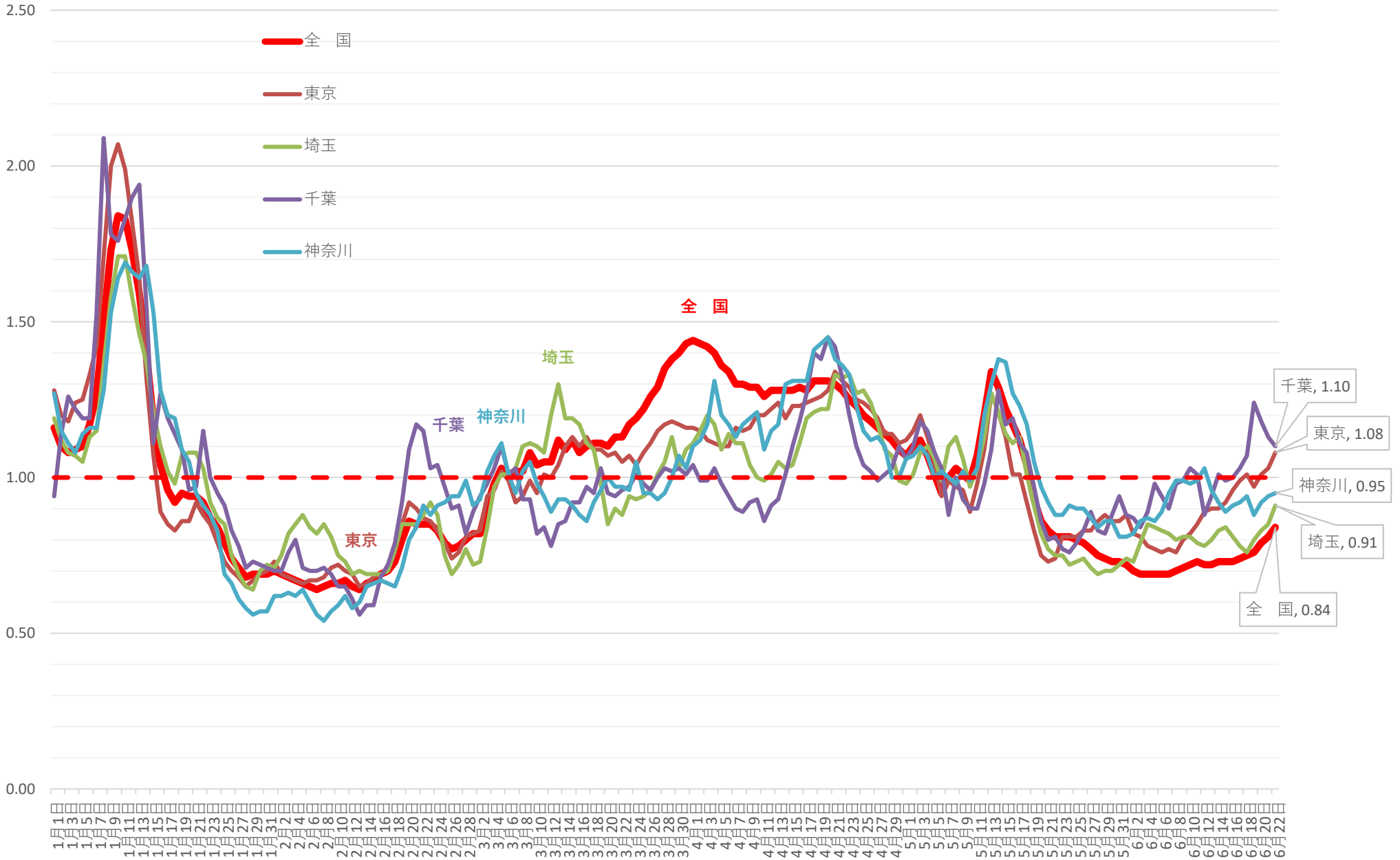
新規感染者数（1週間移動合計）の推移 [首都圏]（対人口10万人） 2021/1/1～2021/6/22

(人)



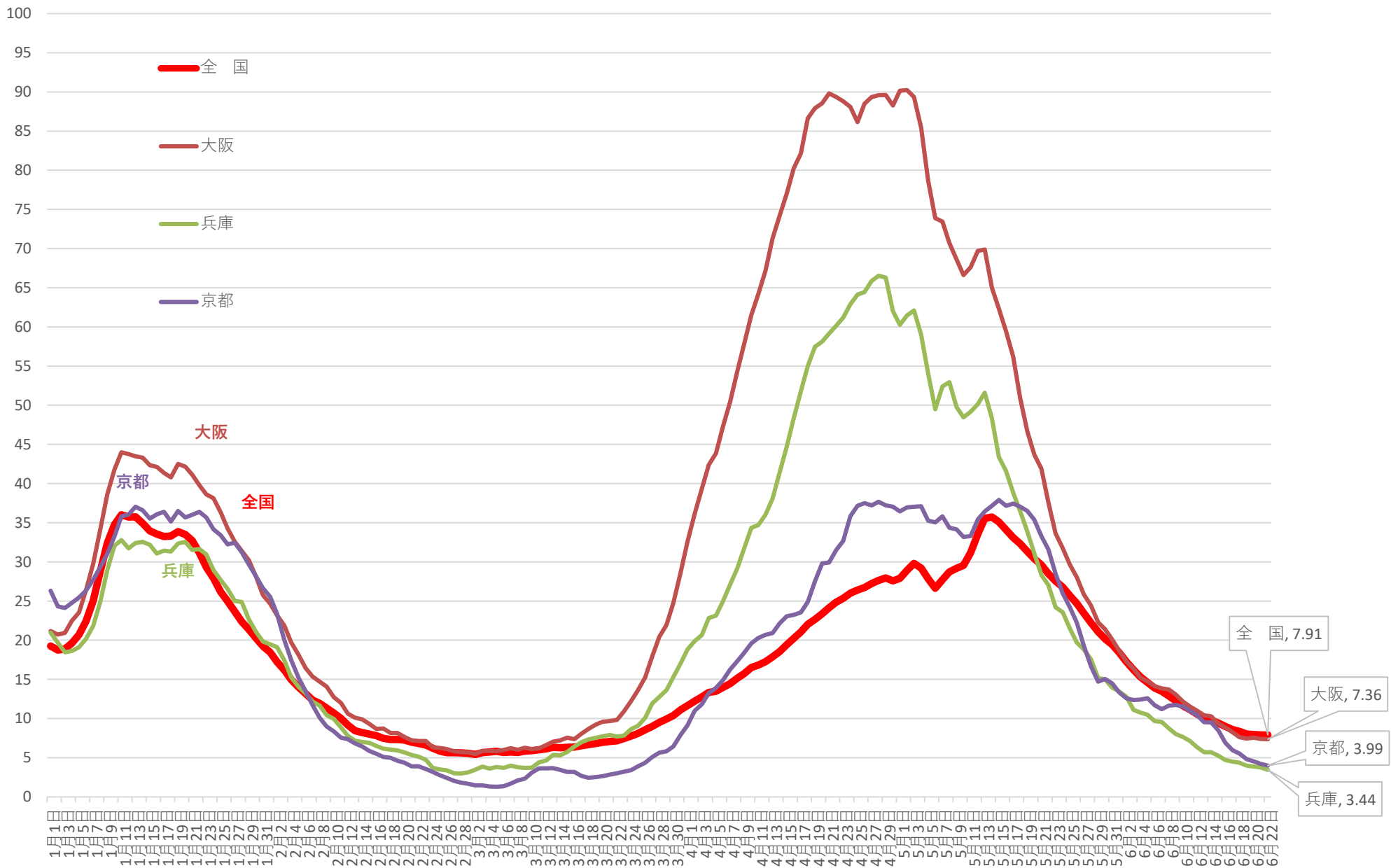
※ 人口10万対の人数は、令和元年10月1日現在の都道府県別推計人口(総務省)により算出している

新規感染者数（1週間移動合計）の1週間前との増減比〔首都圏〕 2021/1/1～2021/6/22



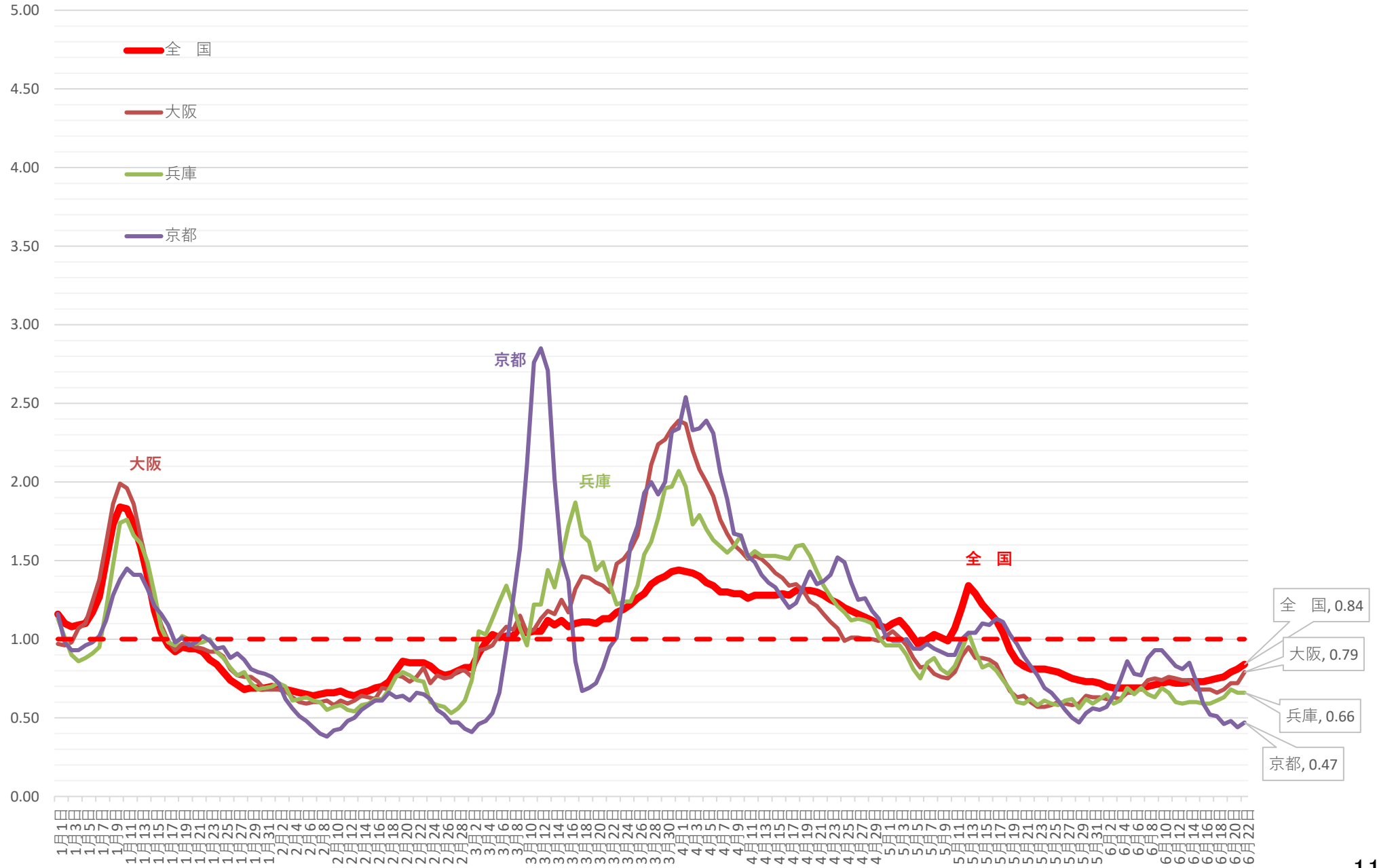
新規感染者数（1週間移動合計）の推移 [近畿]（対人口10万人） 2021/1/1～2021/6/22

(人)

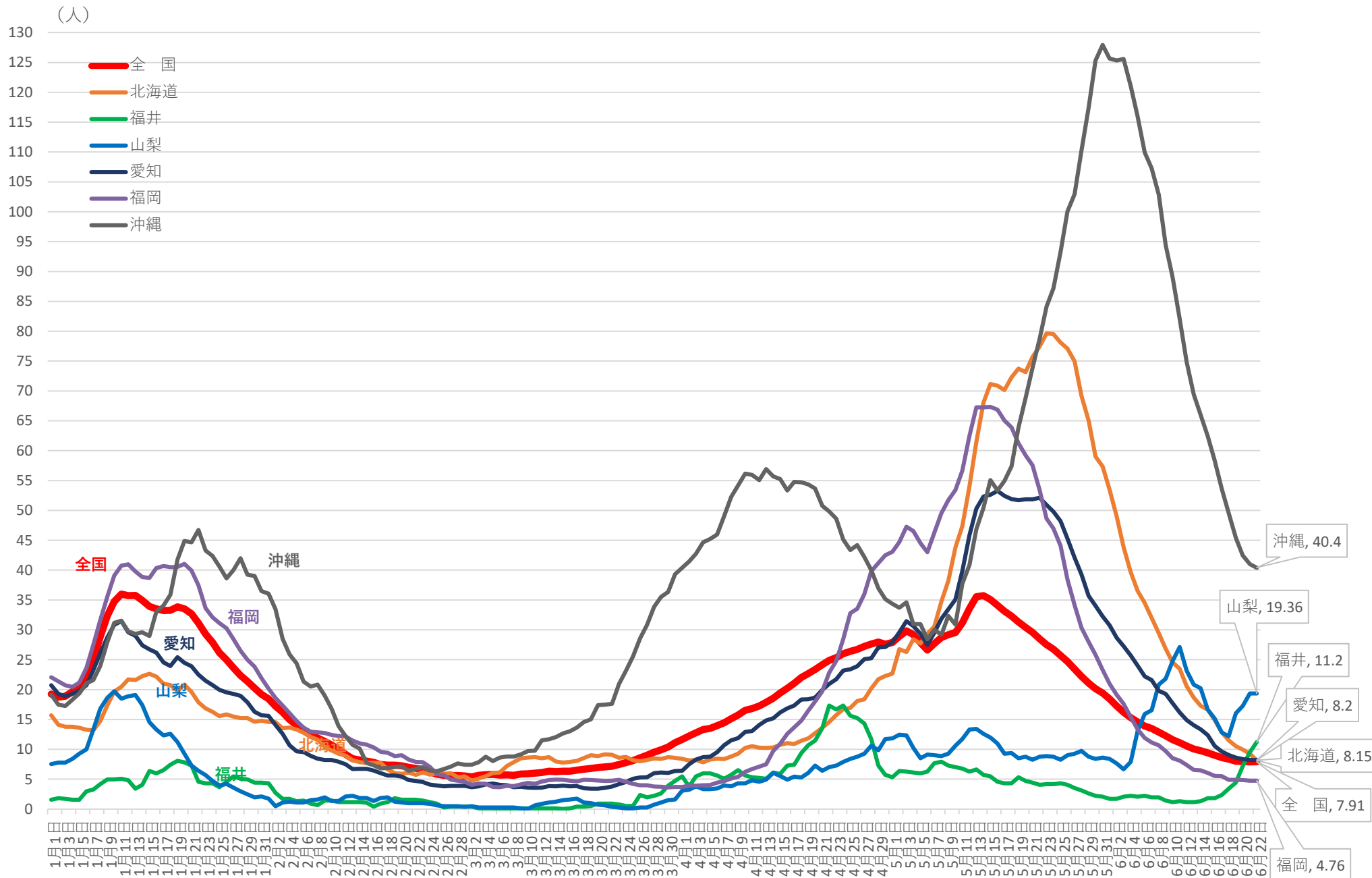


※ 人口10万対の人数は、令和元年10月1日現在の都道府県別推計人口(総務省)により算出している

新規感染者数（1週間移動合計）の1週間前との増減比 [近畿] 2021/1/1 ~ 2021/6/22

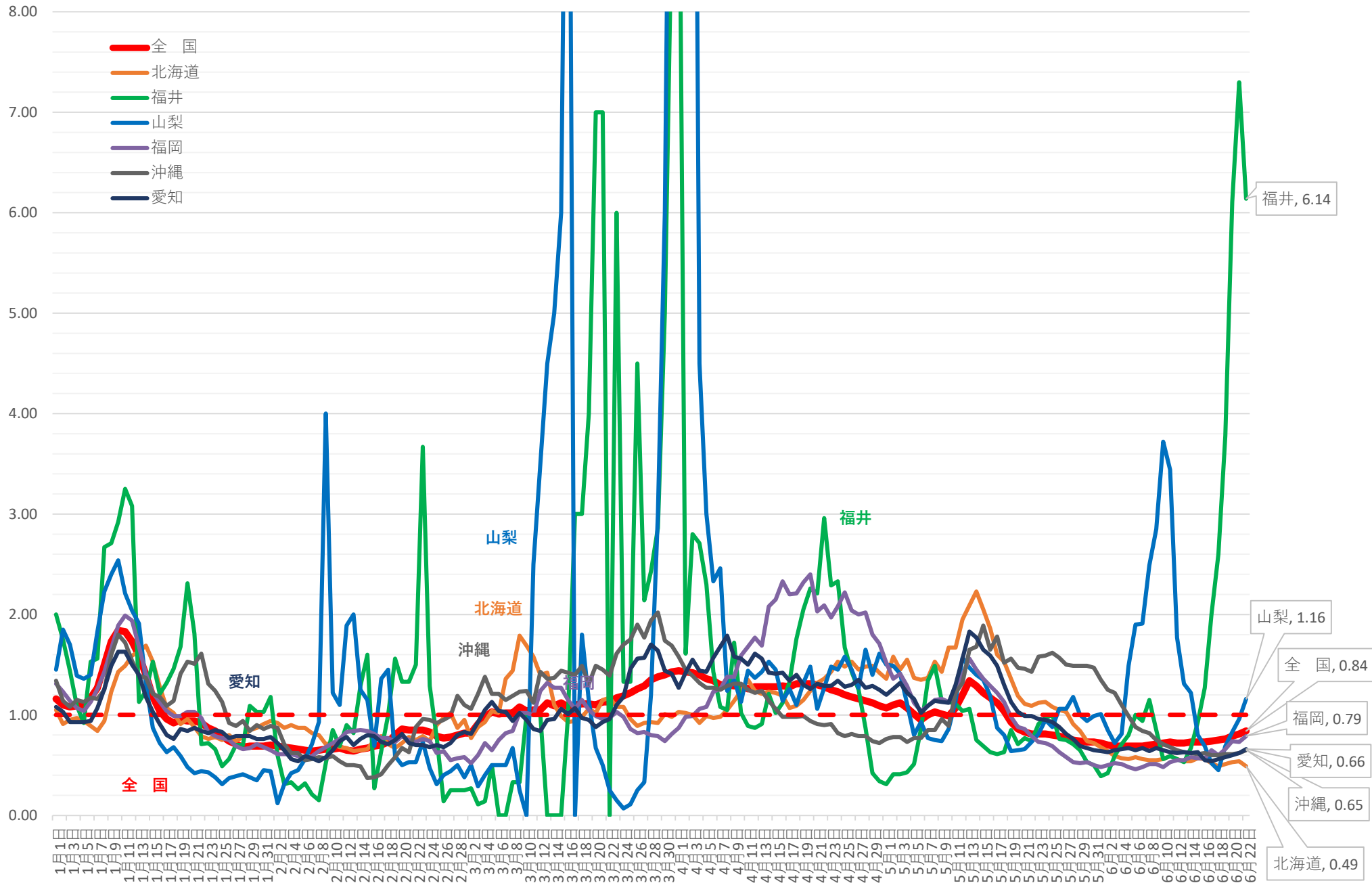


新規感染者数（1週間移動合計）の推移 [その他]（対人口10万人） 2021/1/1～2021/6/22

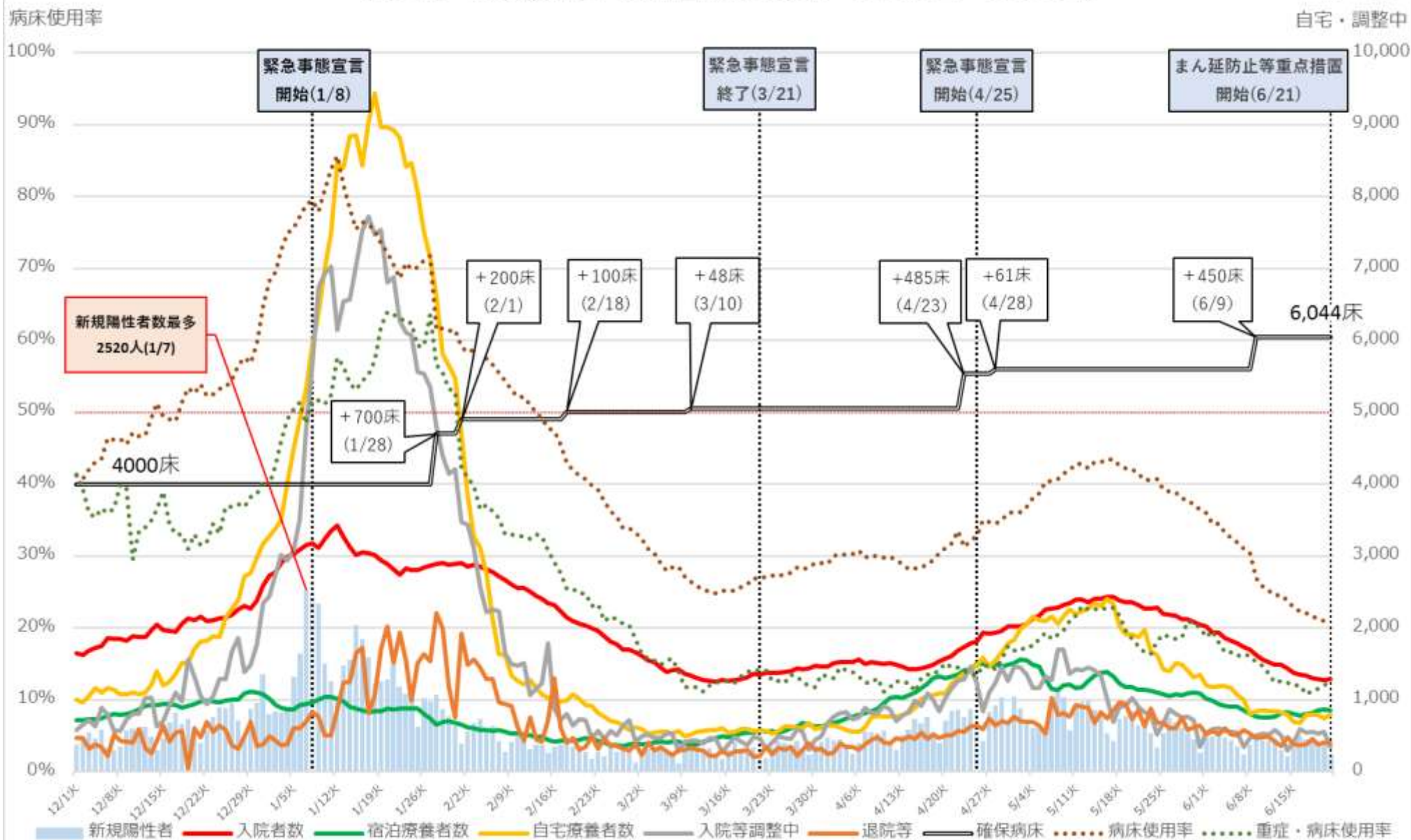


※ 人口10万対の人数は、令和元年10月1日現在の都道府県別推計人口(総務省)により算出している

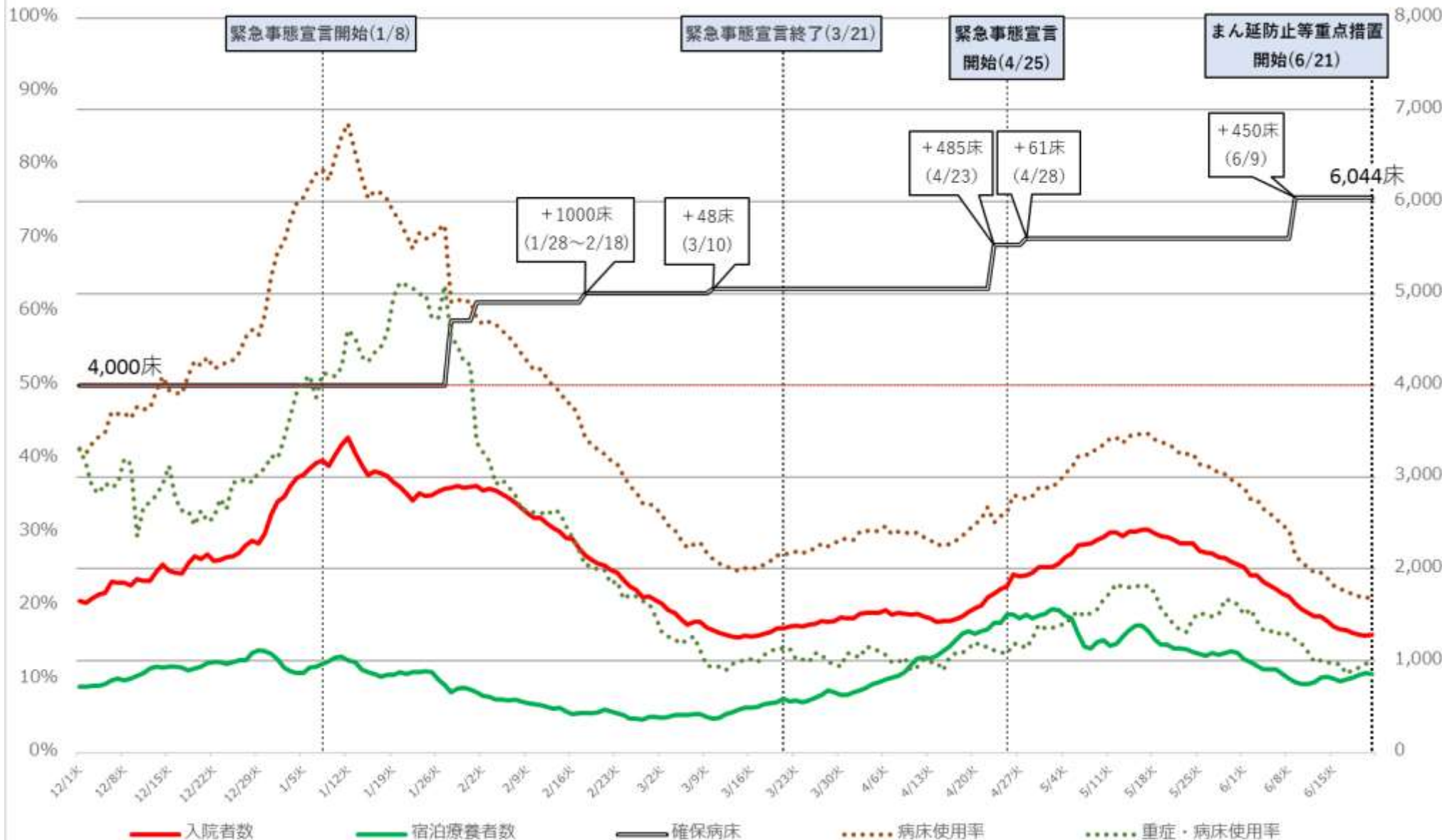
新規感染者数（1週間移動合計）の1週間前との増減比 [その他] 2021/1/1 ~ 2021/6/22



東京都 新規陽性者・入院者数等の推移 (12月1日~6月21日)



※病床使用率は最終フェーズの確保病床で入院者の総数を割った数値（重症者用病床使用率は即応病床ベース）
 ※重症・病床使用率の分子である重症者数は、東京都独自の基準に則って発表された数値を用いて計算しており、集中治療室（icu）等で管理が必要な患者は含まれない。



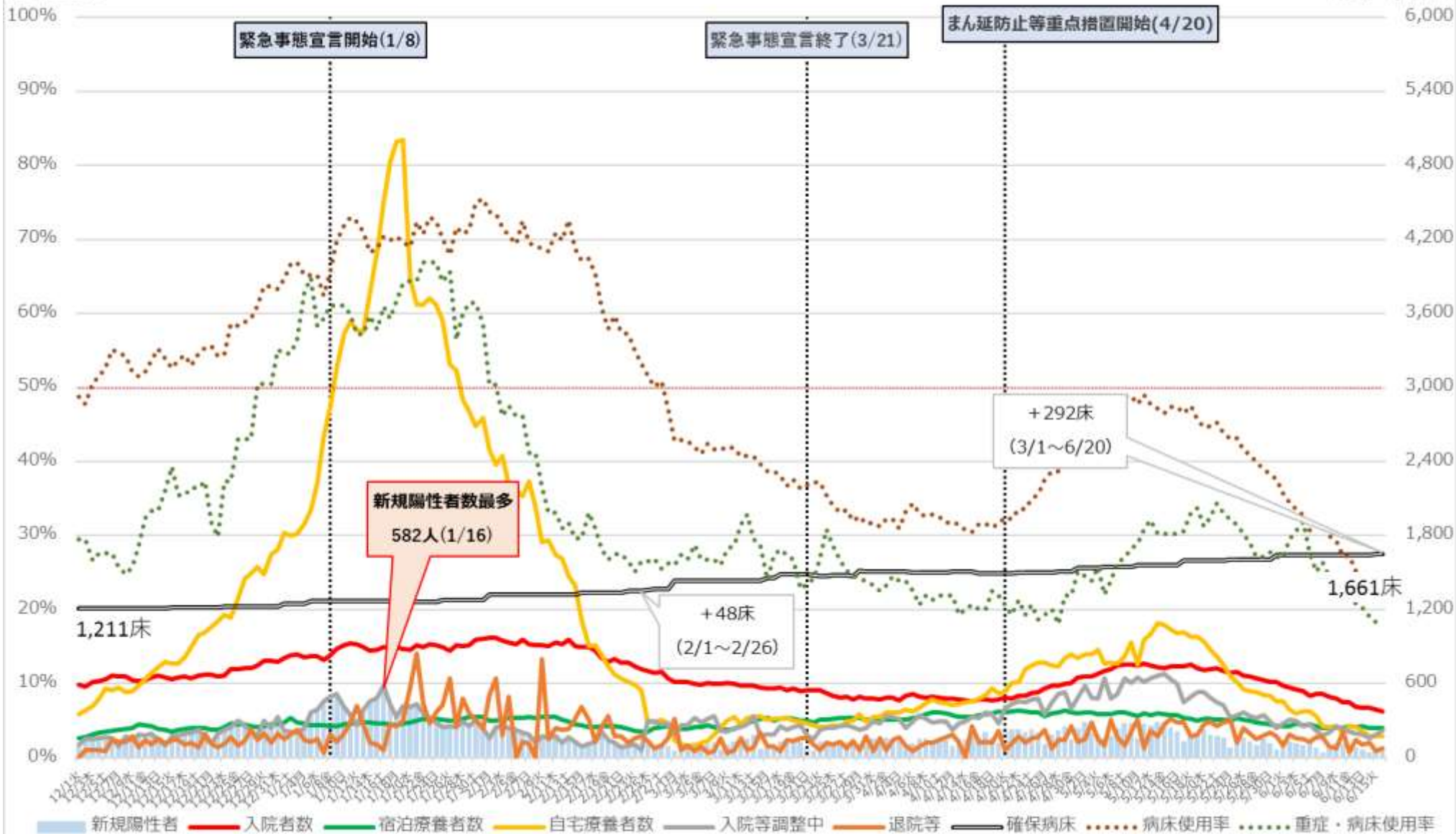
※病床利用率は最終フェーズの確保病床で入院者の総数を割った数値 (重症者用病床利用率は即応病床ベース)

※重症・病床利用率の分子である重症者数は、東京都独自の基準に則って発表された数値を用いて計算しており、集中治療室 (ICU) 等で管理が必要な患者は含まれない。

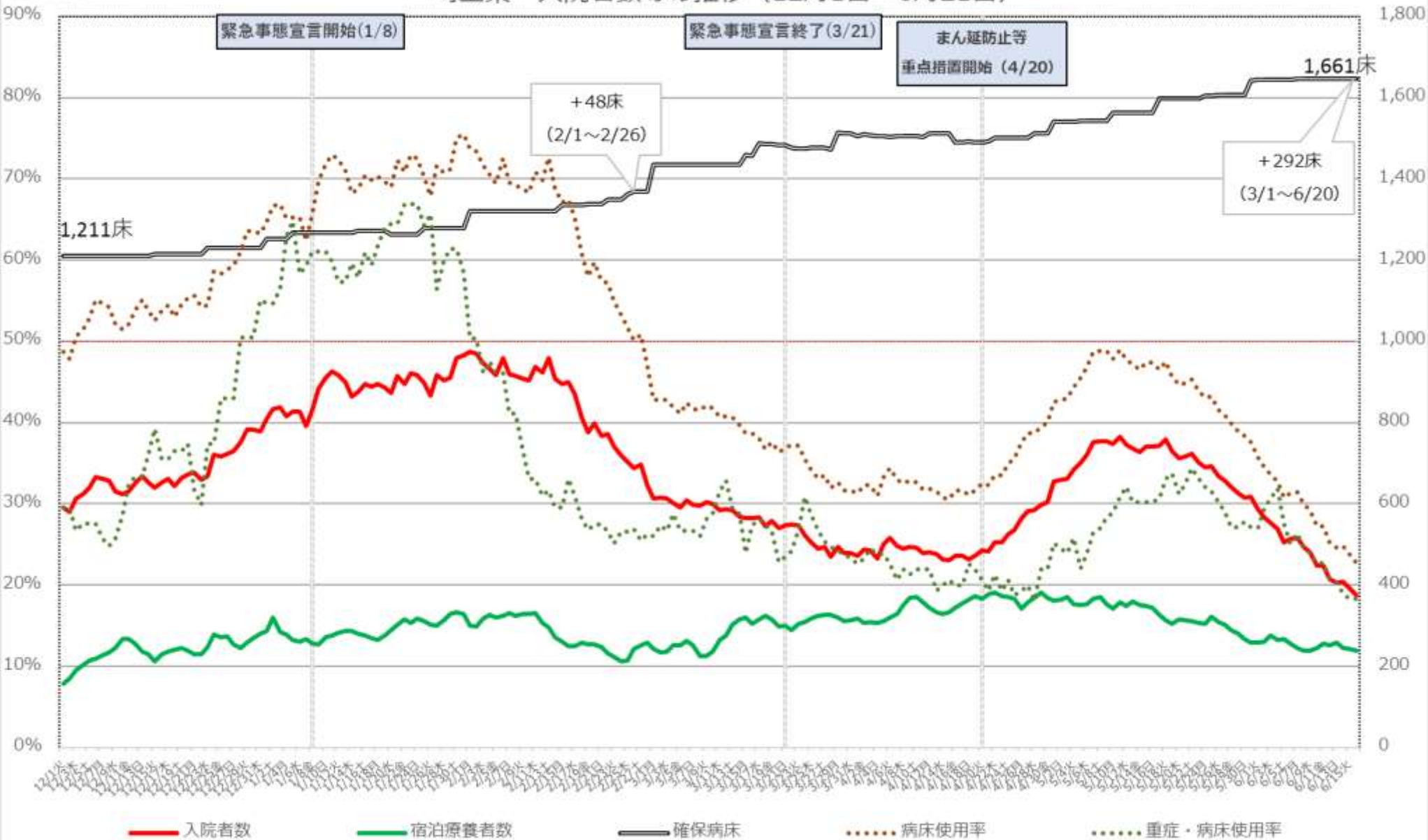
埼玉県 新規陽性者・入院者数等の推移 (12月1日～6月21日)

入院・宿泊
自宅・調整中

病床使用率

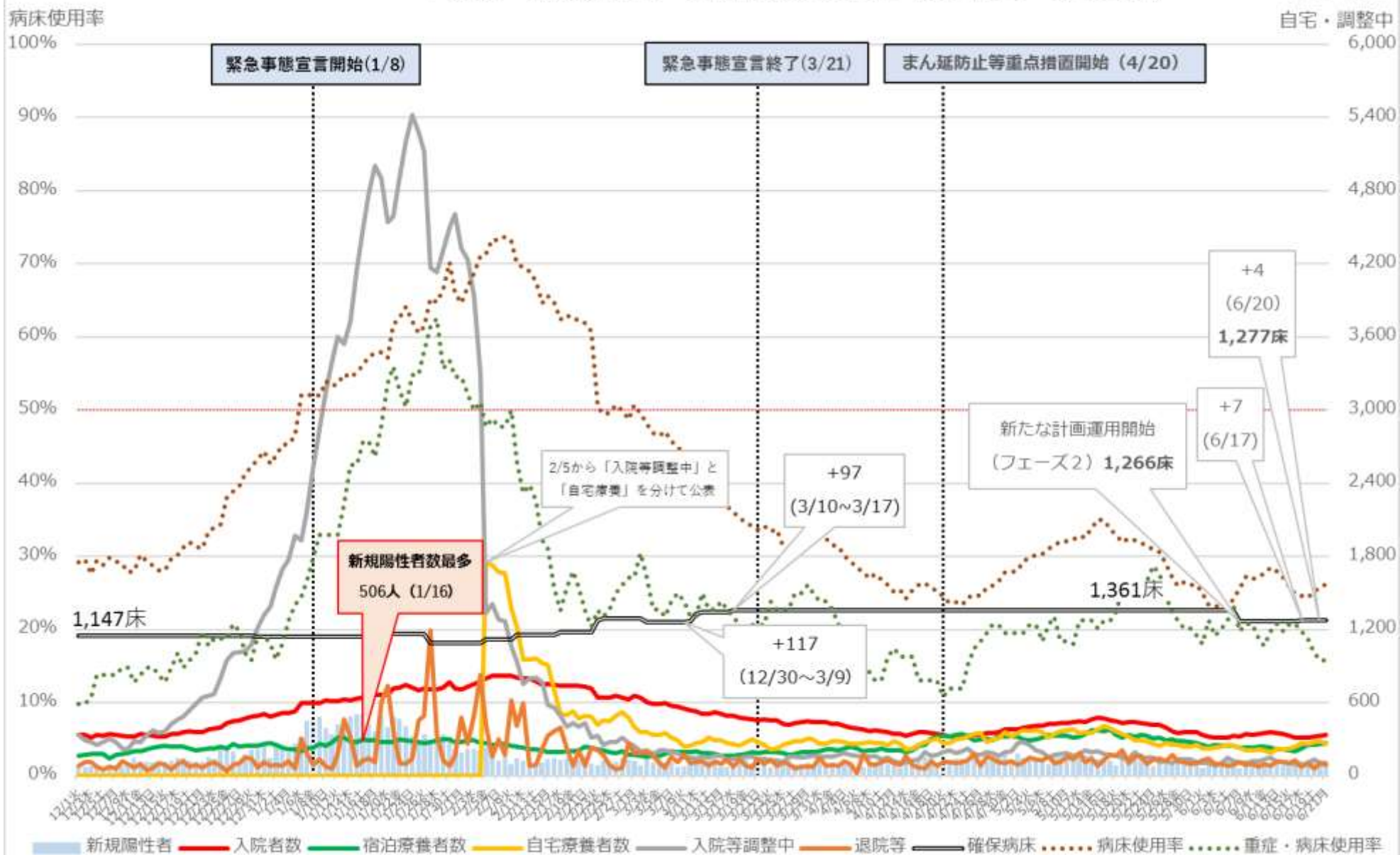


※ 病床使用率は最大フェーズの確保病床で入院者の総数を割った数値を指す。

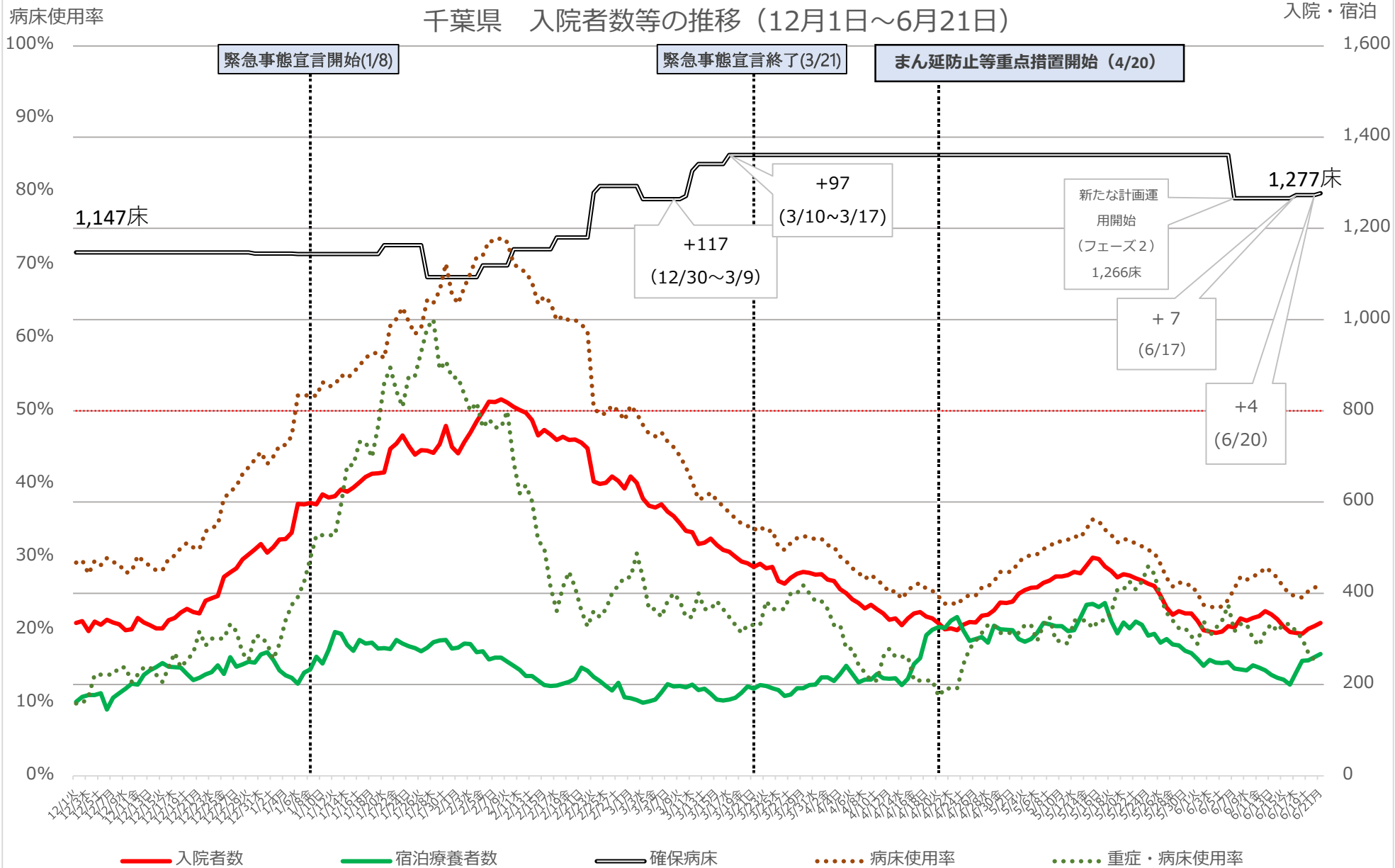


※ 病床使用率は最大フェーズの確保病床で入院者の総数を割った数値を指す。

千葉県 新規陽性者・入院者数等の推移 (12月1日～6月21日)



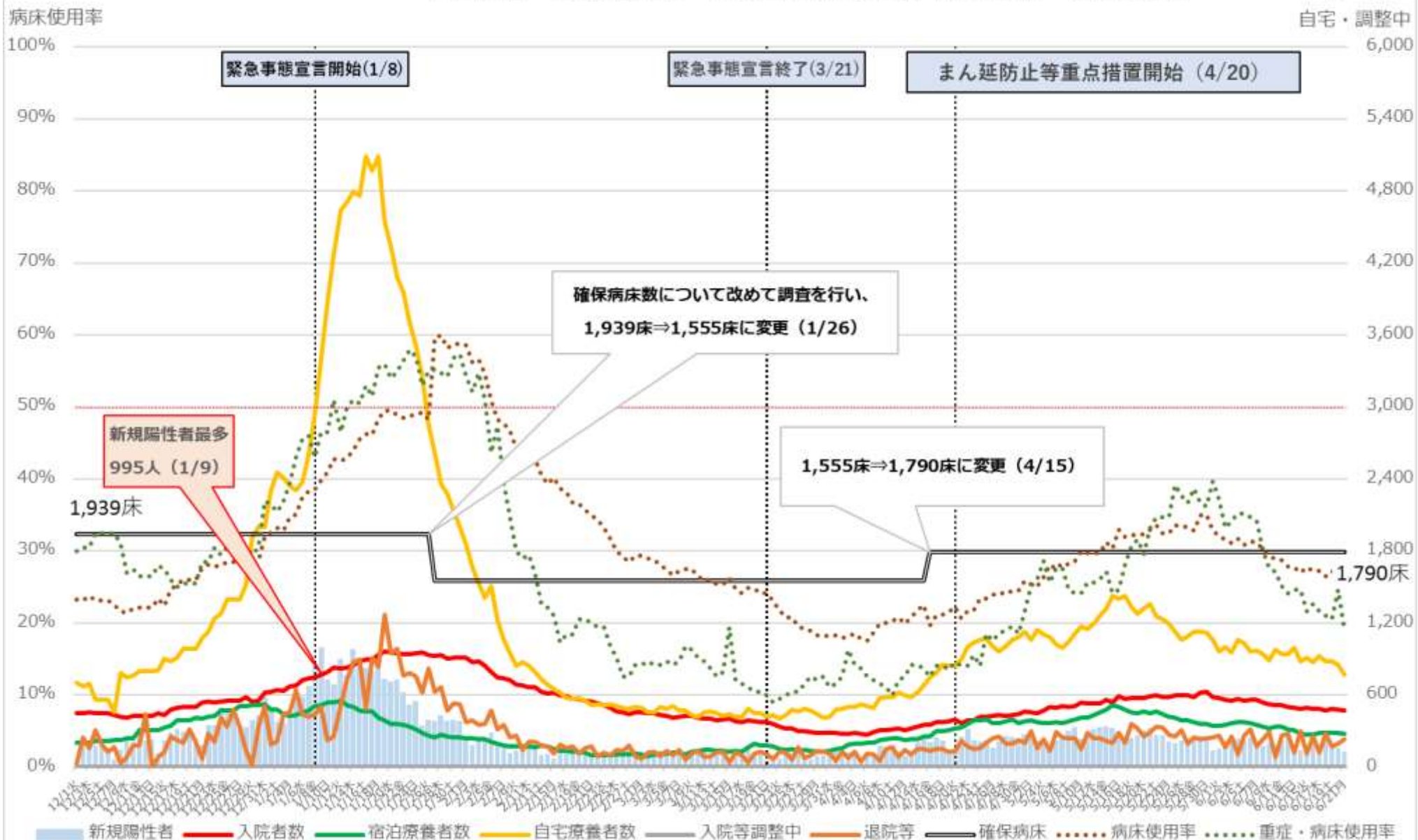
※ 病床使用率は確保病床ベース



※ 病床使用率は最大フェーズの確保病床で入院者の総数を割った数値を指す

神奈川県 新規陽性者・入院者数等の推移 (12月1日～6月21日)

入院・宿泊
自宅・調整中



※ 1 病床使用率は最大フェーズの確保病床で入院者の総数を割った数値を指す。

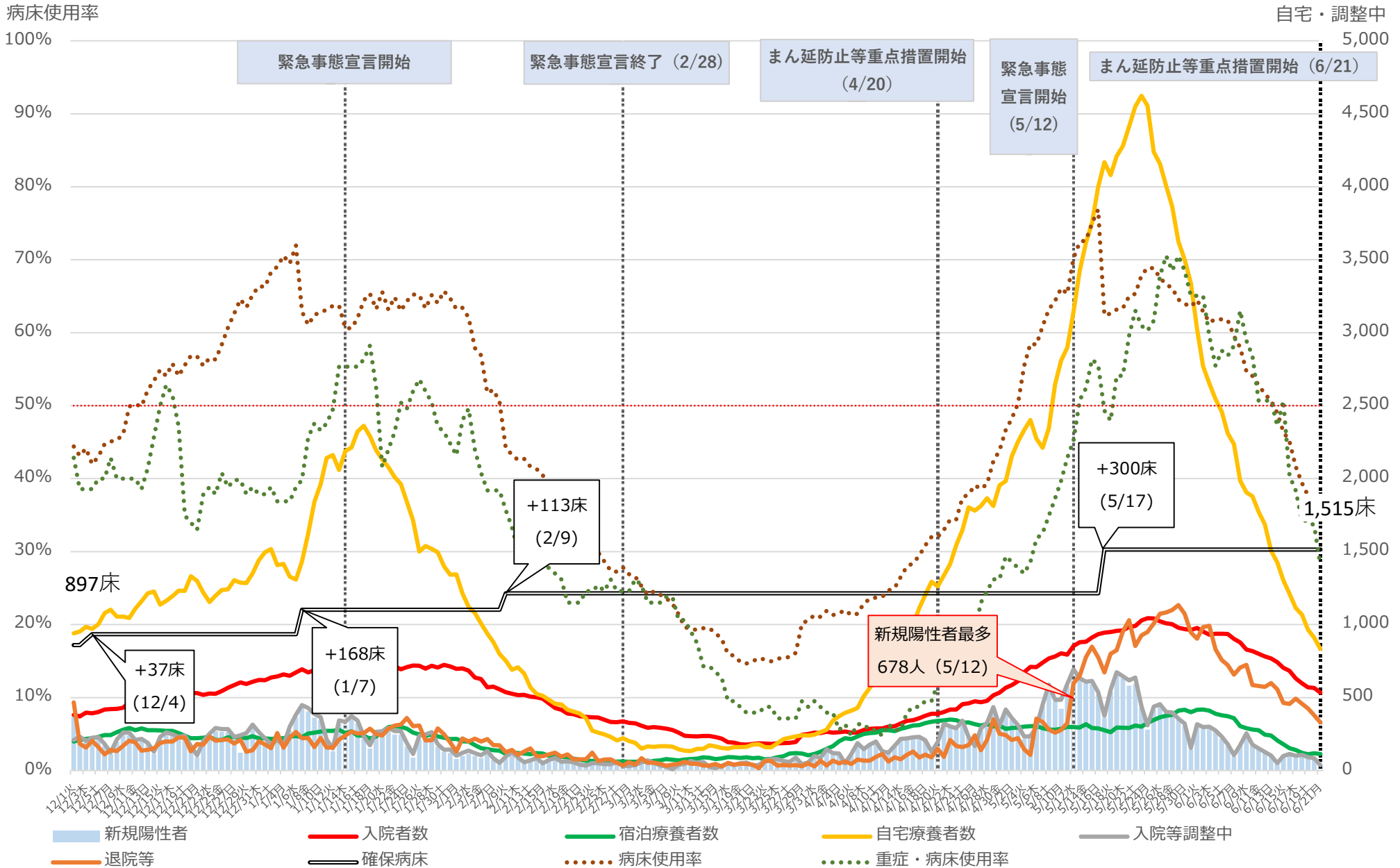
※ 2 県は入院等調整中の内訳を公表していない。



※ 1 病床使用率は最大フェーズの確保病床で入院者の総数を割った数値を指す。

※ 2 県は入院等調整中の内訳を公表していない。

愛知県 新規陽性者・入院者数等の推移 (12月1日～6月21日)



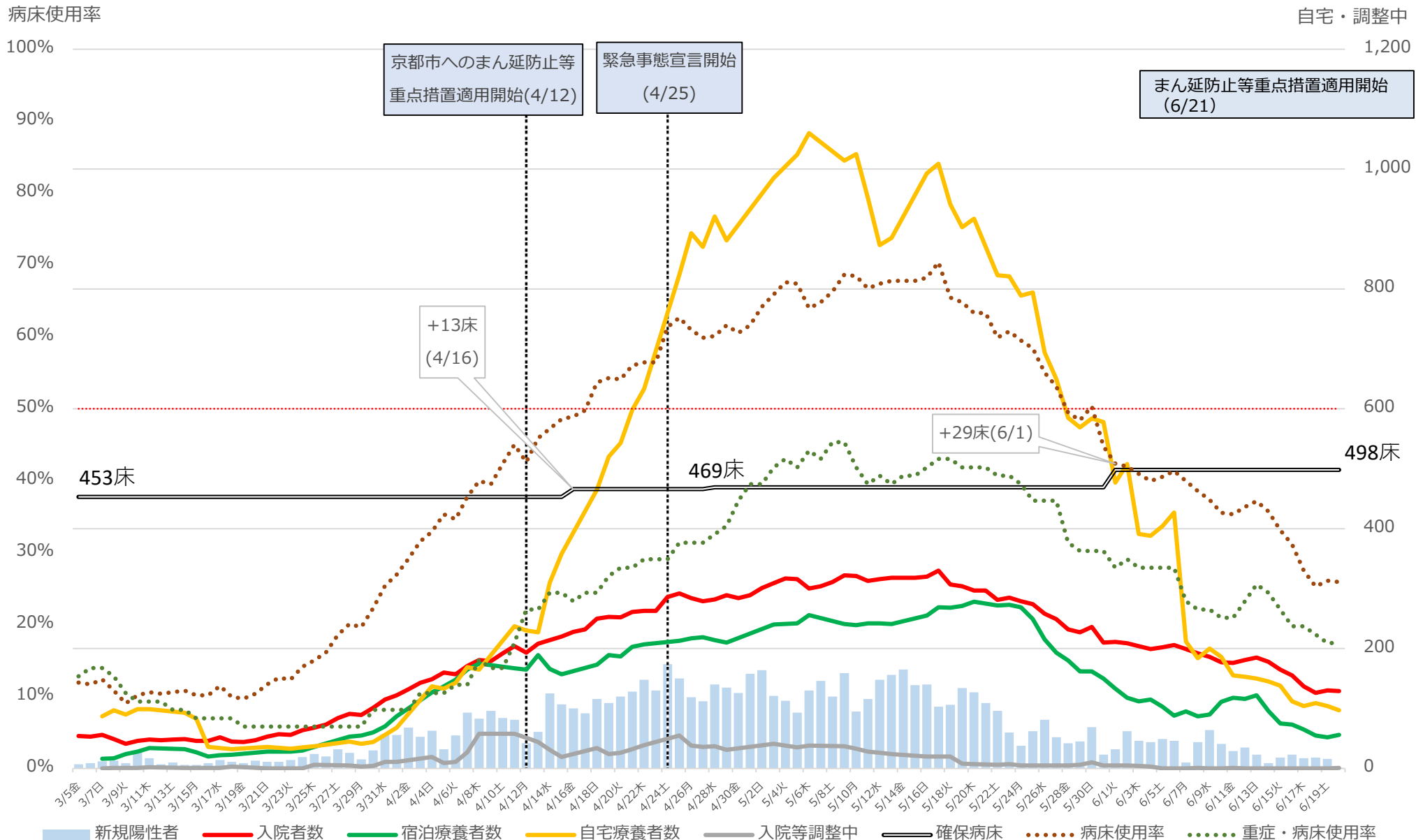
※病床使用率は最大フェーズの確保病床で入院者の総数を割った数値を指す



※病床使用率は最大フェーズの確保病床で入院者の総数を割った数値を指す

京都府 新規陽性者・入院者数等の推移 (3月5日～6月20日)

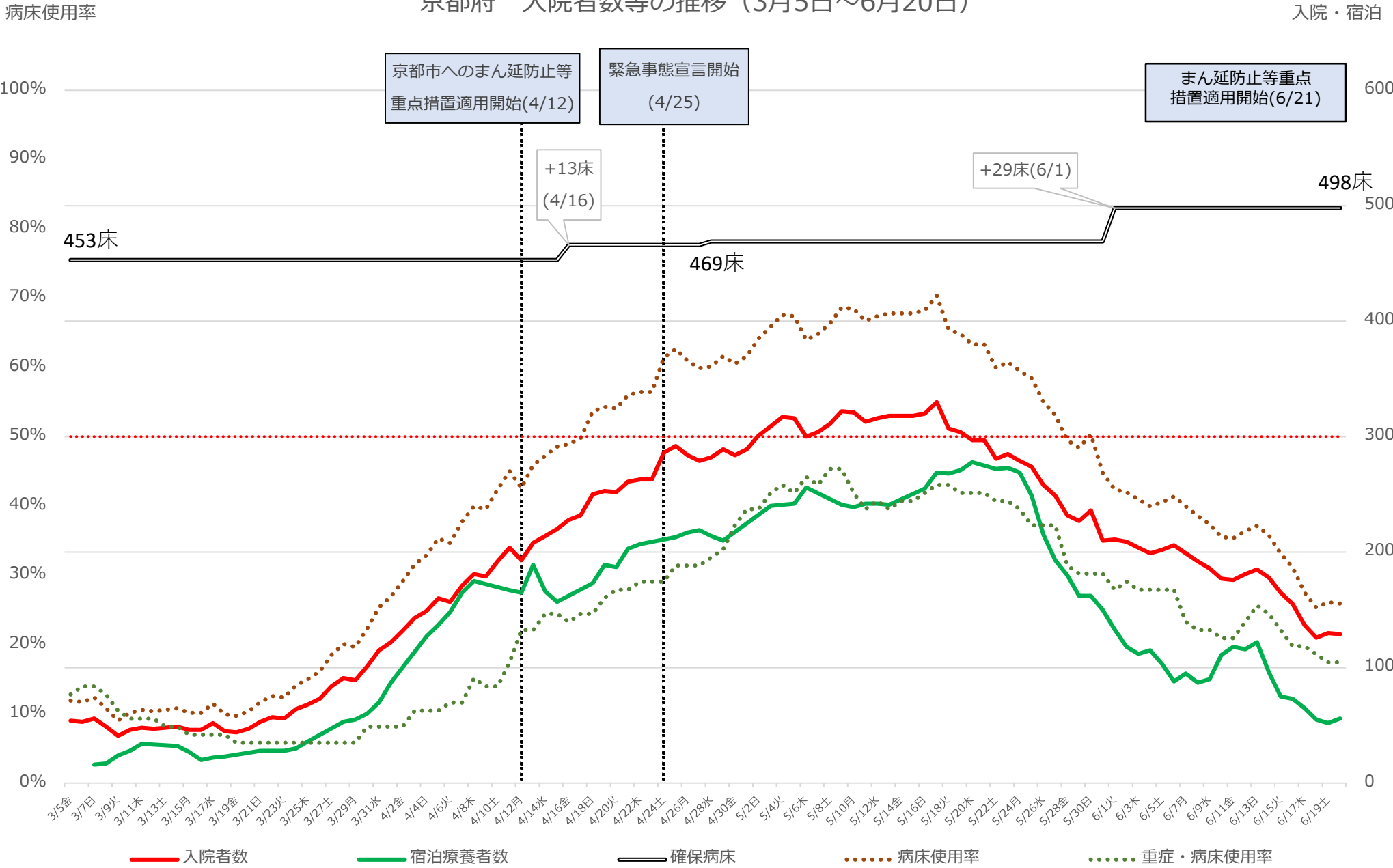
入院・宿泊
自宅・調整中



※病床使用率は最大フェーズの確保病床で入院者の総数で割った数値を指す
 ※原則金曜日と土曜日については検査数などが非公表なため、木曜日と日曜日の数字を実線で結んでいる

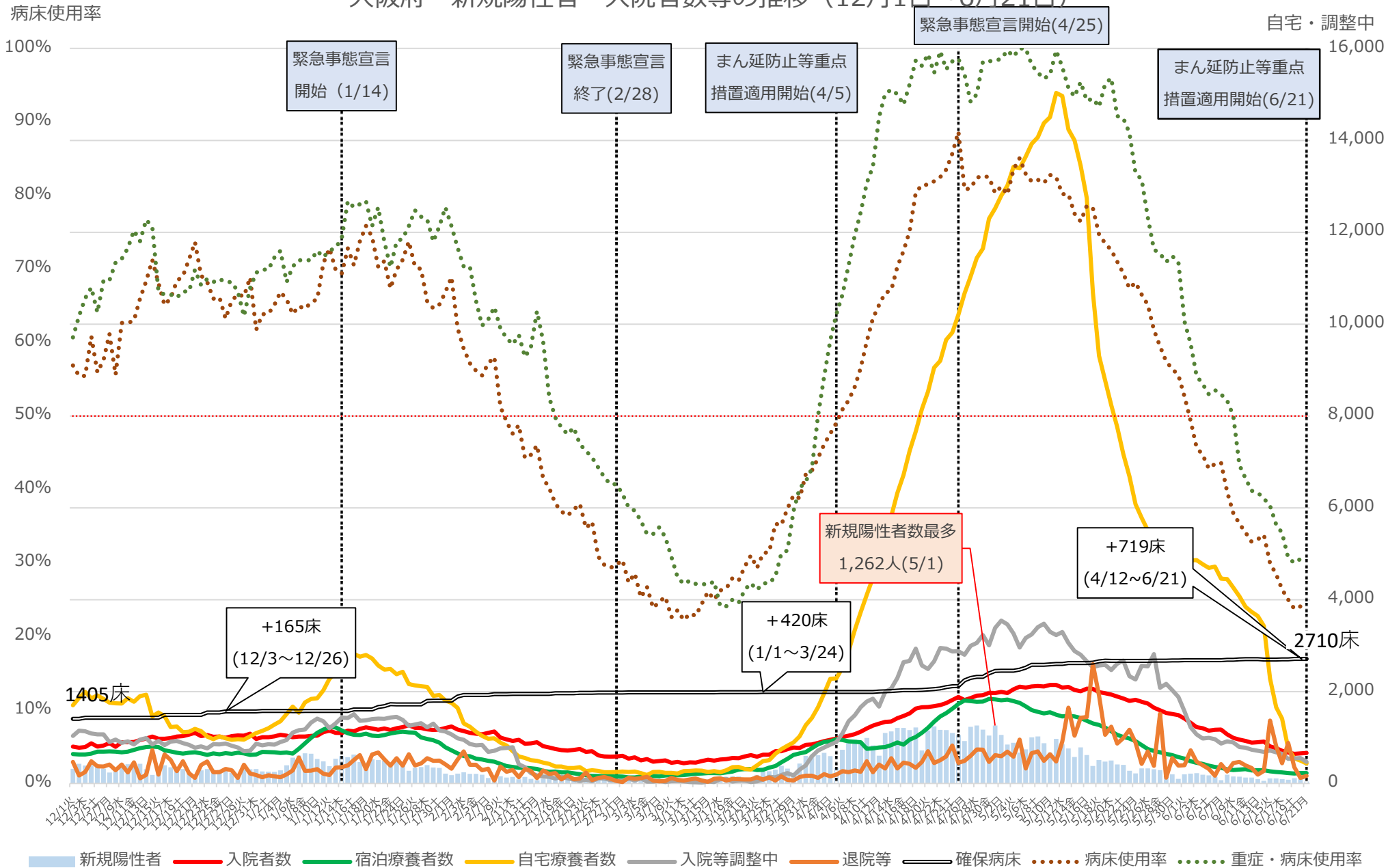
京都府 入院者数等の推移 (3月5日~6月20日)

入院・宿泊



※病床使用率は最大フェーズの確保病床で入院者の総数で割った数値を指す
 ※原則金曜日と土曜日については検査数などが非公表なため、木曜日と日曜日の数字を実線で結んでいる

大阪府 新規陽性者・入院者数等の推移 (12月1日～6月21日)

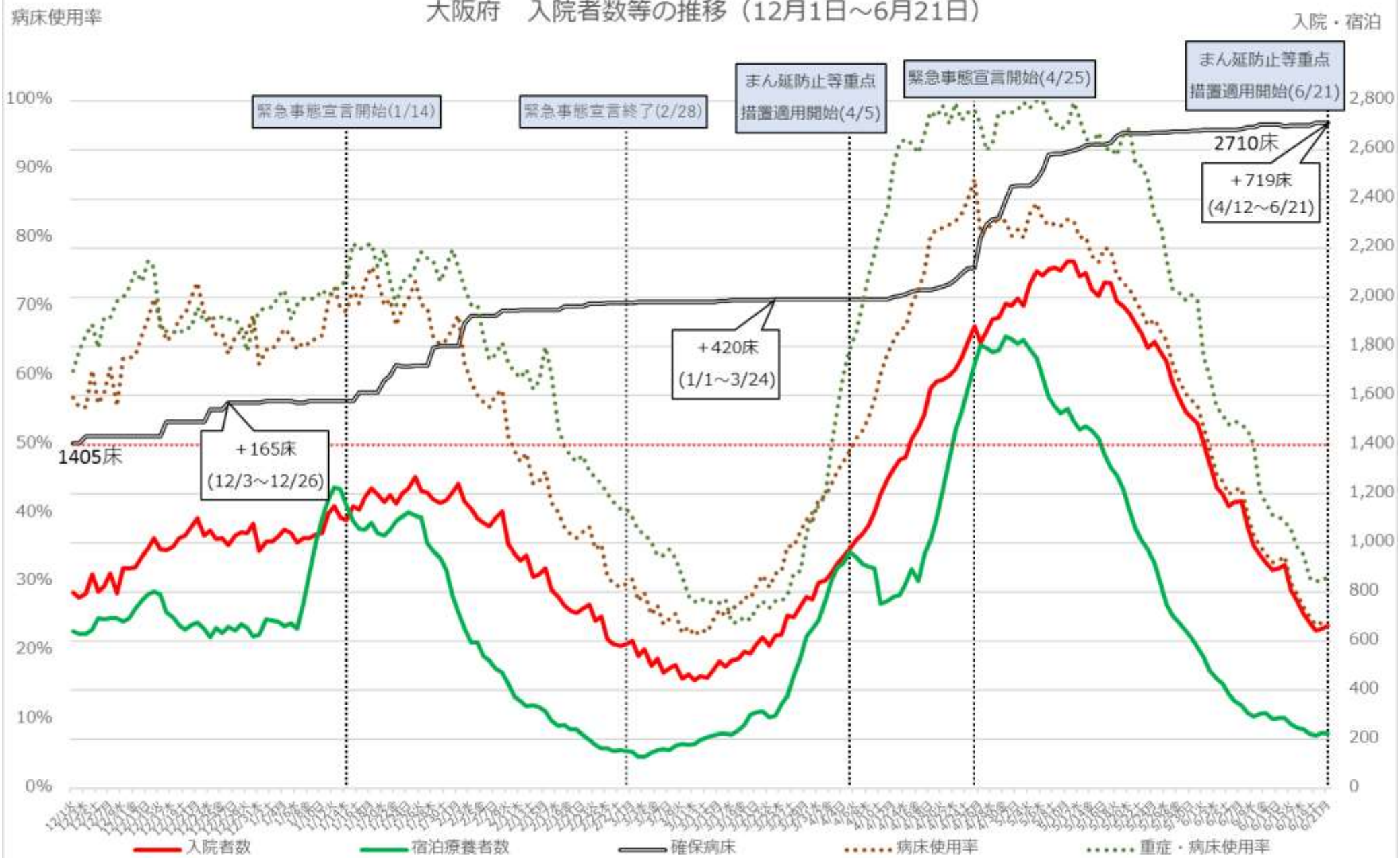


※病床使用率は確保病床ベース

※重症・病床使用率の分子である重症者数は、大阪府独自の基準に則って発表された数値を用いて計算しており、HCU等で管理が必要な患者は含まれない。

※病床使用率は最大フェーズの確保病床で入院者の総数を割った数値を指す。

大阪府 入院者数等の推移 (12月1日～6月21日)

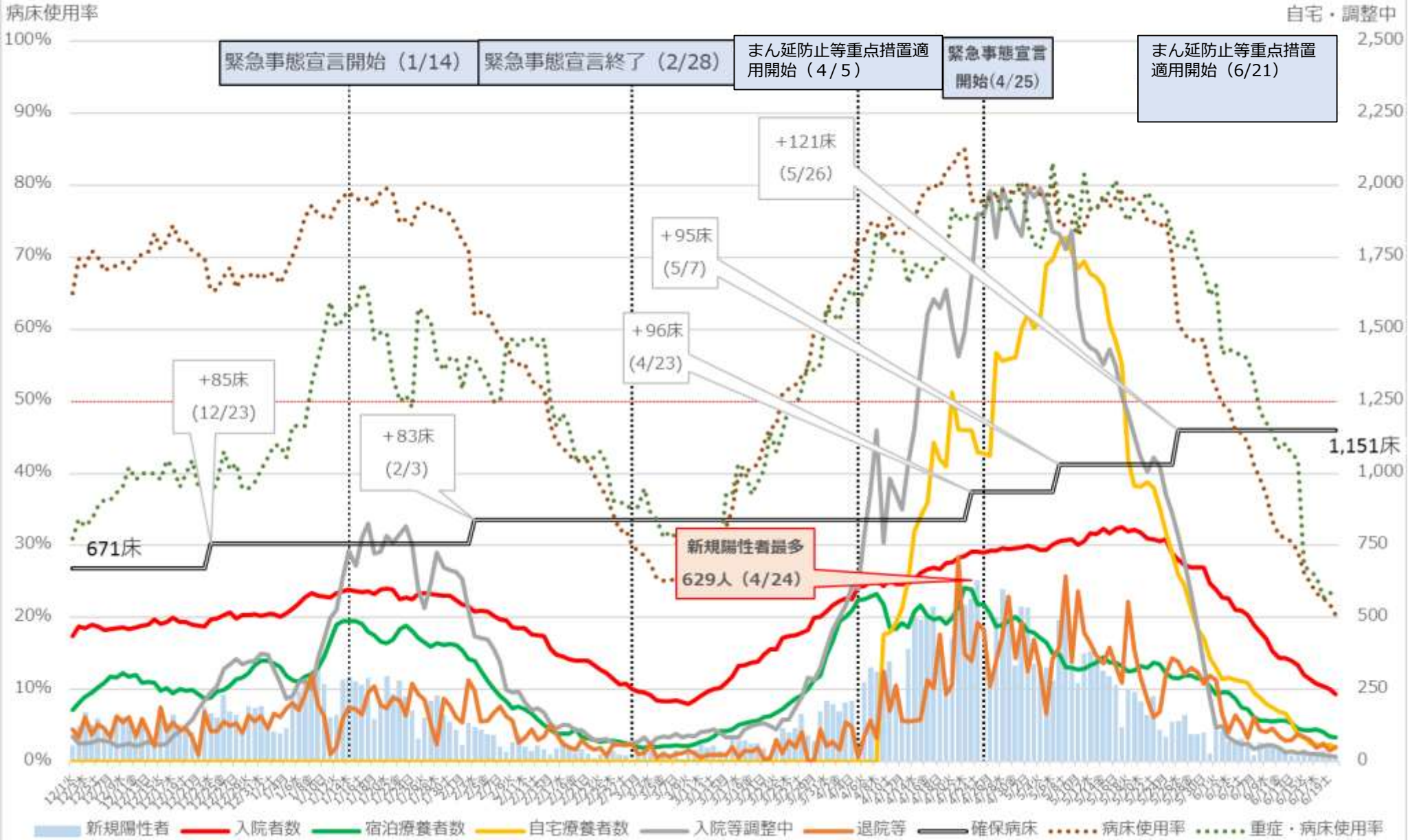


※病床使用率は確保病床ベース
 ※重症・病床使用率の分子である重症者数は、大阪府独自の基準に則って発表された数値を用いて計算しており、HCU等で管理が必要な患者は含まれない。
 ※病床使用率は最大フェーズの確保病床で入院者の総数を割った数値を指す。

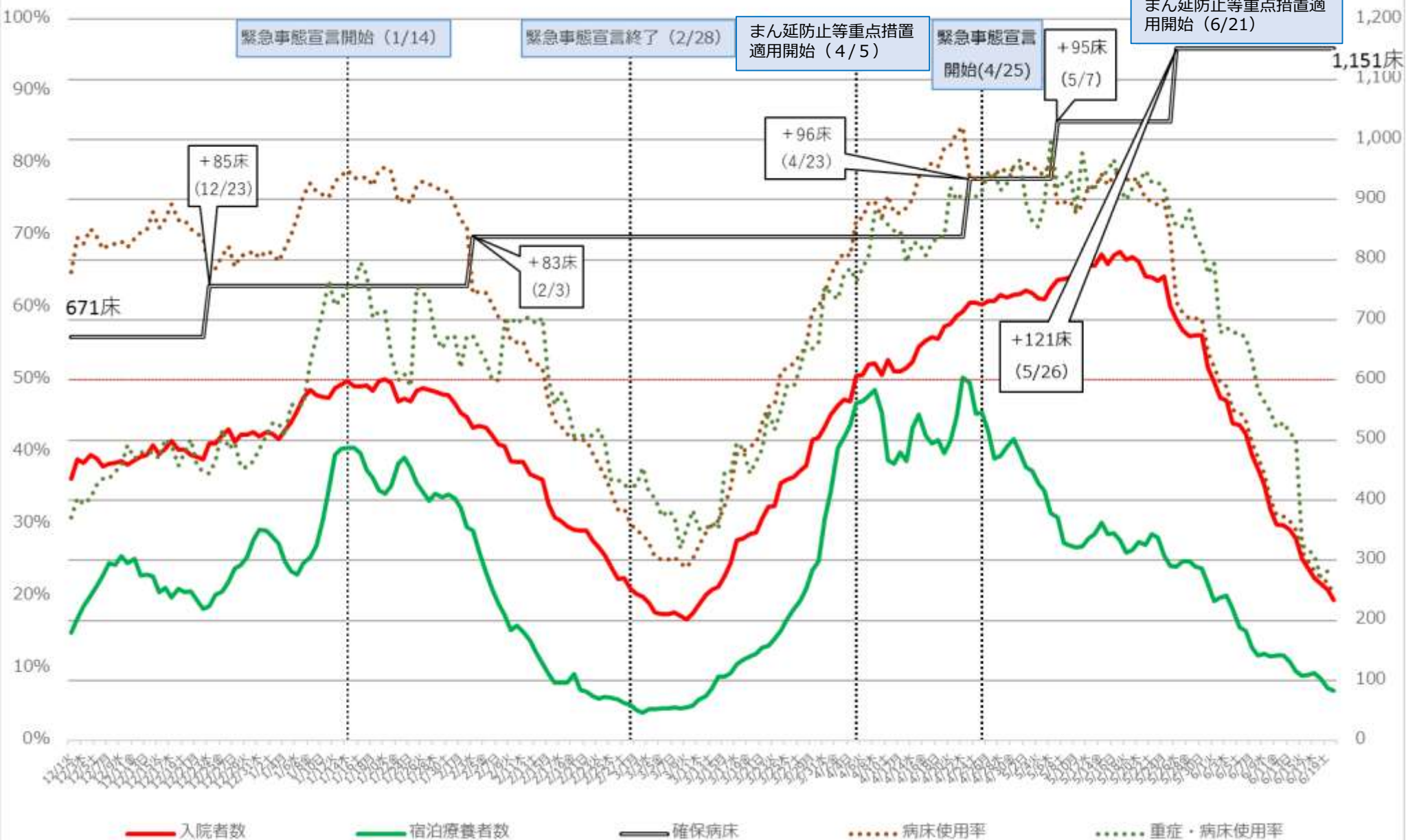
兵庫県 新規陽性者・入院者数等の推移 (12月1日～6月20日)

入院・宿泊

自宅・調整中



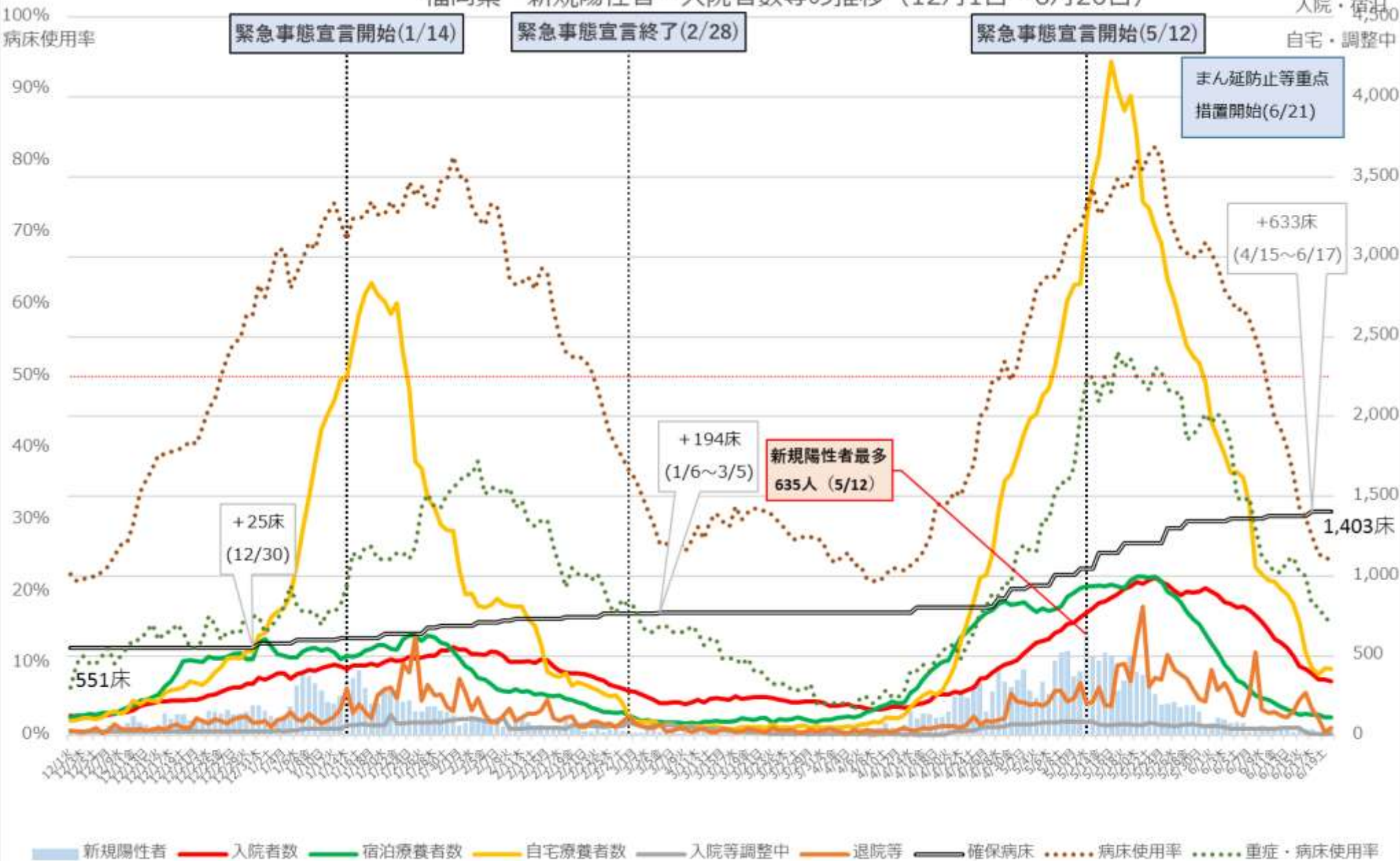
※病床使用率は最大フェーズの確保病床で入院者の総数を割った数値を指す。



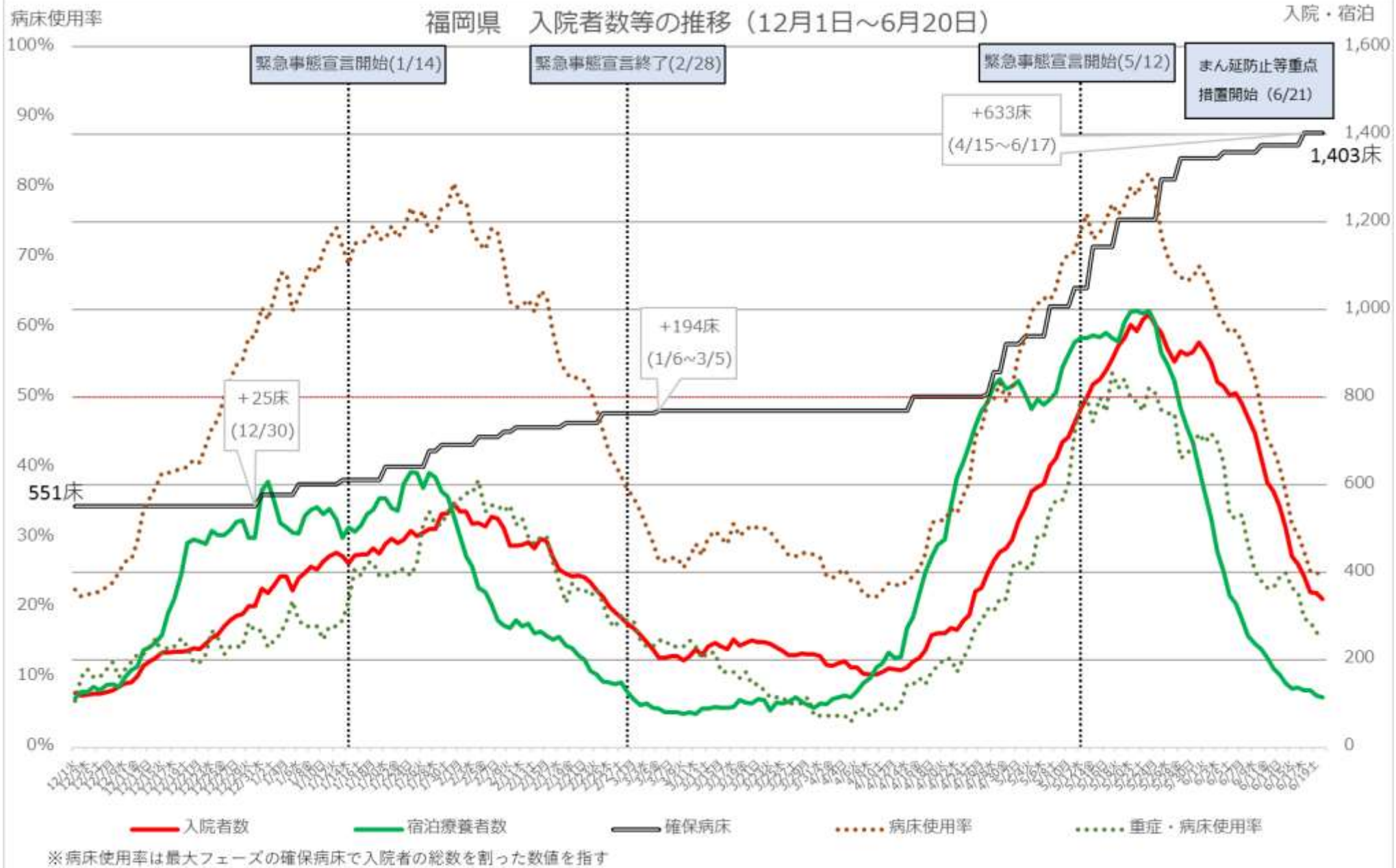
※病床使用率は最大フェーズの確保病床で入院者の総数を割った数値を指す。

福岡県 新規陽性者・入院者数等の推移 (12月1日～6月20日)

入院・宿泊
自宅・調整中

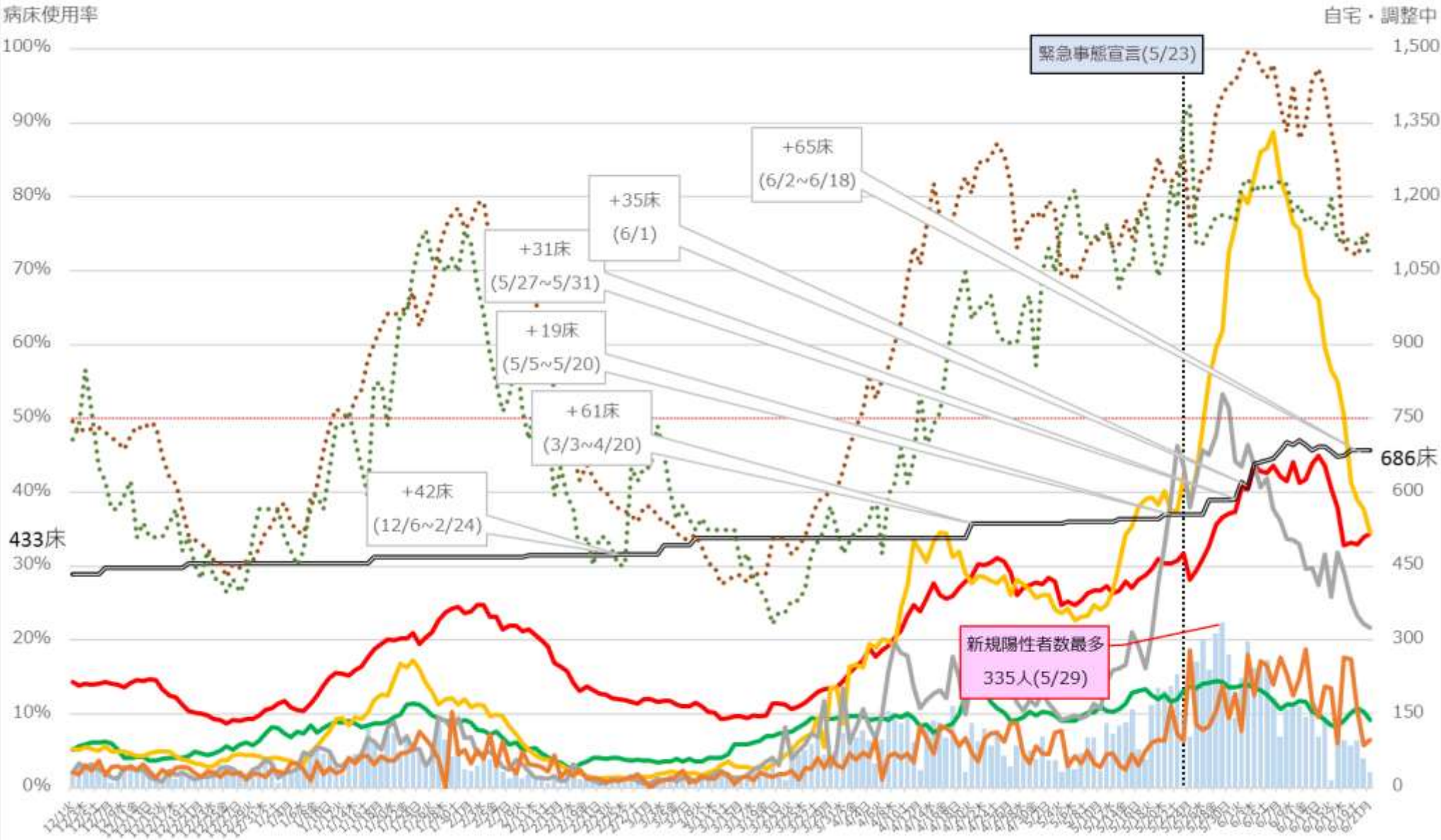


※病床使用率は最大フェーズの確保病床で入院者の総数を割った数値を指す



沖縄県 新規陽性者・入院者数等の推移 (12月1日～6月21日)

入院・宿泊
自宅・調整中



※病床使用率は最大フェーズの確保病床で入院者の総数を割った数値を指す



※病床使用率は最大フェーズの確保病床で入院者の総数を割った数値を指す

直近の医療提供体制

(※入院患者・重症者の使用率は6月21日時点(京都府、兵庫県、福岡県の入院患者・重症者は6月20日時点)、宿泊施設の使用率は6月16日時点の数値)

	入院患者の 病床使用率(※1)	うち重症者の 病床使用率(※1)	宿泊施設の 使用率(※1)		入院患者の 病床使用率(※1)	うち重症者の 病床使用率(※1)	宿泊施設の 使用率(※1)
北海道	39.0%↘(※2) (814/2088)	17.9%↘(※2) (27/151)	11.3% (271/2395)	京都	25.9%↘ (129/498)	17.4%↘ (15/86)	9.1% (75/826)
埼玉	18.8%↘ (312/1661)	14.0%↘ (23/164)	12.2% (242/1986)	大阪	24.5%↘ (664/2710)	25.7%↘ (217/843)	6.6% (262/3986)
千葉	26.2%→ (335/1277)	15.8%↘ (16/101)	20.8% (211/1012)	兵庫	20.3%↘ (234/1151)	22.8%↘ (31/136)	7.3% (108/1475)
東京	21.2%↘ (1282/6044)	30.1%↘(※3) (363/1207)	27.5% (778/2830)	福岡	24.2%↘ (339/1403)	15.9%↘ (32/201)	6.4% (134/2106)
神奈川	26.2%↘ (469/1790)	19.1%↘ (38/199)	16.5% (274/1657)	沖縄	75.4%↘ (517/686)	71.8%↘ (61/85)	18.3% (128/700)
愛知	35.2%↘ (534/1515)	28.1%↘ (41/146)	13.8% (180/1300)				

※1 最終フェーズにおける確保病床・確保居室に占める入院又は療養を必要とする者の割合

※2 病床使用率の横の矢印は、6月16日時点の都道府県公表の数値と比較して上昇していれば↑、低下していれば↘を記載

※3 東京都の重症者数363(6月20日時点)は国基準による集計値。東京都の基準によれば、6月21日時点の重症病症使用率は12.6%(47人/373床)

これまでのワクチン総接種回数（医療従事者等、都道府県別）

6月18日時点

（参考）6月11日時点

都道府県名	接種回数	内1回目	内2回目
合計	9,812,238	5,482,156	4,320,082
01 北海道	479,104	271,936	207,168
02 青森県	102,613	57,799	44,814
03 岩手県	109,732	60,241	49,491
04 宮城県	199,272	118,341	80,931
05 秋田県	81,820	45,599	36,221
06 山形県	95,581	52,480	43,101
07 福島県	159,561	88,224	71,337
08 茨城県	225,272	126,602	98,670
09 栃木県	135,828	75,749	60,079
10 群馬県	158,623	90,271	68,352
11 埼玉県	475,962	264,078	211,884
12 千葉県	410,093	234,137	175,956
13 東京都	947,398	529,040	418,358
14 神奈川県	583,647	331,804	251,843
15 新潟県	168,648	96,436	72,212
16 富山県	90,365	49,858	40,507
17 石川県	102,951	57,788	45,163
18 福井県	82,598	43,859	38,739
19 山梨県	64,072	35,504	28,568
20 長野県	157,488	86,426	71,062
21 岐阜県	172,209	94,128	78,081
22 静岡県	244,002	137,860	106,142
23 愛知県	529,985	295,653	234,332
24 三重県	145,255	78,609	66,646
25 滋賀県	99,031	54,310	44,721
26 京都府	206,239	117,051	89,188
27 大阪府	591,725	342,279	249,446
28 兵庫県	392,473	223,402	169,071
29 奈良県	117,977	63,850	54,127
30 和歌山県	84,869	46,504	38,365
31 鳥取県	51,084	29,236	21,848
32 島根県	66,156	36,921	29,235
33 岡山県	188,111	105,731	82,380
34 広島県	240,480	134,869	105,611
35 山口県	144,054	79,042	65,012
36 徳島県	86,668	47,228	39,440
37 香川県	84,707	46,638	38,069
38 愛媛県	135,362	73,823	61,539
39 高知県	70,205	37,803	32,402
40 福岡県	435,000	242,630	192,370
41 佐賀県	94,896	52,670	42,226
42 長崎県	133,475	71,646	61,829
43 熊本県	179,079	95,762	83,317
44 大分県	117,635	62,039	55,596
45 宮崎県	97,645	53,704	43,941
46 鹿児島県	166,643	93,344	73,299
47 沖縄県	106,645	59,252	47,393

都道府県名	接種回数	内1回目	内2回目
合計	9,107,897	5,206,824	3,901,073
01 北海道	420,618	250,086	170,532
02 青森県	93,434	54,745	38,689
03 岩手県	102,026	55,915	46,111
04 宮城県	176,812	102,204	74,608
05 秋田県	76,218	43,880	32,338
06 山形県	90,972	50,547	40,425
07 福島県	151,195	84,704	66,491
08 茨城県	210,015	120,823	89,192
09 栃木県	130,076	73,225	56,851
10 群馬県	147,384	86,669	60,715
11 埼玉県	442,203	248,222	193,981
12 千葉県	378,605	220,375	158,230
13 東京都	888,744	502,186	386,558
14 神奈川県	541,120	312,476	228,644
15 新潟県	156,332	91,384	64,948
16 富山県	84,013	47,392	36,621
17 石川県	97,402	55,800	41,602
18 福井県	78,922	42,535	36,387
19 山梨県	60,557	34,598	25,959
20 長野県	146,858	82,515	64,343
21 岐阜県	159,625	91,059	68,566
22 静岡県	228,864	131,075	97,789
23 愛知県	493,430	278,391	215,039
24 三重県	133,148	73,826	59,322
25 滋賀県	93,727	53,175	40,552
26 京都府	191,219	111,112	80,107
27 大阪府	546,454	321,849	224,605
28 兵庫県	367,795	214,176	153,619
29 奈良県	112,198	61,075	51,123
30 和歌山県	79,193	44,860	34,333
31 鳥取県	49,279	28,076	21,203
32 島根県	60,907	35,857	25,050
33 岡山県	173,486	101,209	72,277
34 広島県	219,604	125,863	93,741
35 山口県	134,703	75,115	59,588
36 徳島県	82,668	45,726	36,942
37 香川県	77,645	43,903	33,742
38 愛媛県	125,139	70,247	54,892
39 高知県	66,545	36,208	30,337
40 福岡県	402,571	236,175	166,396
41 佐賀県	90,799	51,276	39,523
42 長崎県	124,452	68,681	55,771
43 熊本県	162,118	91,307	70,811
44 大分県	112,125	59,779	52,346
45 宮崎県	89,806	51,355	38,451
46 鹿児島県	155,977	88,985	66,992
47 沖縄県	100,914	56,183	44,731

注：ワクチン接種円滑化システム（V-SYS）への報告（17時時点）を接種実施機関所在地の都道府県別に集計（高齢者等を除く）。

4月9日までの接種実績は厚生労働省の「新型コロナウイルスワクチン接種実績」のページをご覧ください。

これまでのワクチン総接種回数（一般接種（高齢者含む）、都道府県別）

6月20日時点

（参考）6月13日時点

都道府県名	接種回数	内1回目	内2回目
合計	21,779,792	16,945,356	4,834,436
01 北海道	741,092	576,244	164,848
02 青森県	243,593	174,320	69,273
03 岩手県	215,908	162,635	53,273
04 宮城県	323,627	273,136	50,491
05 秋田県	187,068	127,423	59,645
06 山形県	270,656	206,495	64,161
07 福島県	431,093	319,741	111,352
08 茨城県	425,925	334,981	90,944
09 栃木県	251,276	198,374	52,902
10 群馬県	356,653	283,324	73,329
11 埼玉県	1,110,341	901,218	209,123
12 千葉県	1,013,906	805,128	208,778
13 東京都	2,016,218	1,572,157	444,061
14 神奈川県	1,303,865	1,054,042	249,823
15 新潟県	488,614	374,707	113,907
16 富山県	214,851	167,465	47,386
17 石川県	263,406	197,178	66,228
18 福井県	171,493	127,274	44,219
19 山梨県	141,058	106,009	35,049
20 長野県	411,915	307,842	104,073
21 岐阜県	461,819	363,936	97,883
22 静岡県	537,795	416,863	120,932
23 愛知県	1,361,296	1,098,614	262,682
24 三重県	365,087	288,908	76,179
25 滋賀県	231,046	176,565	54,481
26 京都府	468,944	350,240	118,704
27 大阪府	1,287,904	1,036,071	251,833
28 兵庫県	823,900	660,282	163,618
29 奈良県	251,454	196,813	54,641
30 和歌山県	274,612	184,517	90,095
31 鳥取県	144,714	102,543	42,171
32 島根県	151,636	117,942	33,694
33 岡山県	437,240	328,434	108,806
34 広島県	435,432	347,133	88,299
35 山口県	385,690	264,197	121,493
36 徳島県	166,307	125,414	40,893
37 香川県	199,018	150,187	48,831
38 愛媛県	236,502	191,001	45,501
39 高知県	194,981	139,857	55,124
40 福岡県	885,031	692,242	192,789
41 佐賀県	216,207	160,228	55,979
42 長崎県	270,756	215,325	55,431
43 熊本県	390,248	306,574	83,674
44 大分県	245,134	186,454	58,680
45 宮崎県	262,235	191,402	70,833
46 鹿児島県	319,648	243,088	76,560
47 沖縄県	192,598	140,813	51,785

都道府県名	接種回数	内1回目	内2回目
合計	14,577,422	12,373,763	2,203,659
01 北海道	511,938	434,141	77,797
02 青森県	173,630	139,989	33,641
03 岩手県	148,816	119,281	29,535
04 宮城県	214,775	191,552	23,223
05 秋田県	129,826	92,614	37,212
06 山形県	191,839	154,847	36,992
07 福島県	300,951	250,915	50,036
08 茨城県	280,640	242,468	38,172
09 栃木県	169,329	143,668	25,661
10 群馬県	238,923	204,887	34,036
11 埼玉県	709,007	623,122	85,885
12 千葉県	672,747	592,233	80,514
13 東京都	1,339,104	1,148,562	190,542
14 神奈川県	859,331	743,069	116,262
15 新潟県	304,005	233,738	50,267
16 富山県	135,944	119,117	16,827
17 石川県	191,569	156,964	34,605
18 福井県	116,004	94,854	21,150
19 山梨県	100,104	80,886	19,218
20 長野県	273,780	223,221	50,559
21 岐阜県	313,617	274,456	39,161
22 静岡県	343,232	289,872	53,360
23 愛知県	926,402	814,340	112,062
24 三重県	222,732	190,930	31,802
25 滋賀県	171,220	137,305	33,915
26 京都府	322,150	271,772	50,378
27 大阪府	843,191	734,400	108,791
28 兵庫県	479,007	401,544	77,463
29 奈良県	159,441	132,566	26,875
30 和歌山県	200,276	145,024	55,252
31 鳥取県	107,670	85,591	22,079
32 島根県	103,160	88,279	14,881
33 岡山県	315,135	272,955	42,180
34 広島県	278,378	238,281	40,097
35 山口県	285,750	217,897	67,853
36 徳島県	117,282	97,036	20,246
37 香川県	150,788	120,424	30,364
38 愛媛県	156,328	135,785	20,543
39 高知県	115,994	98,686	17,308
40 福岡県	598,933	536,124	62,269
41 佐賀県	151,724	125,014	26,710
42 長崎県	171,572	148,288	23,284
43 熊本県	270,426	234,512	35,914
44 大分県	171,304	140,995	30,309
45 宮崎県	193,149	156,664	36,485
46 鹿児島県	215,276	172,442	42,834
47 沖縄県	131,563	102,453	29,110

注：ワクチン接種記録システム(VRS)への報告を居住地の都道府県別に集計。