

平成 31 年・令和元年

労働基準監督年報

(第 72 回)

2019

*Annual Labour Standards
Inspection Report*

(Vol. 72)

厚生労働省労働基準局

Labour Standards Bureau
Ministry of Health, Labour and Welfare

平成 31 年・令和元年

労働基準監督年報

(第 72 回)

2019

Annual Labour Standards

Inspection Report

(Vol. 72)

厚生労働省労働基準局

Labour Standards Bureau

Ministry of Health, Labour and Welfare

労働基準法制定後第 72 回の労働基準監督
年報をここに公にする。本年報は平成 31
年・令和元年の労働基準行政の活動状況を
収録したものである。

平成 31 年・令和元年労働基準監督年報目次

第 1 章 平成 31 年・令和元年度における労働基準行政の運営	1
第 1 節 労働条件対策の推進	1
第 2 節 安全衛生対策の推進	1
第 3 節 賃金対策の推進	2
第 4 節 労災補償	2
第 2 章 関係法令の制定、改廃等	3
1 労働基準法の一部改正について	3
2 労働者災害補償保険法の一部改正について	3
第 3 章 機構・定員及び予算	4
第 1 節 行政機構	4
第 2 節 労働基準監督署の労働基準監督官の定員	4
第 3 節 予算	4

第1章 平成31年・令和元年度における労働基準行政の運営

第1節 労働条件対策の推進

(1) 昨今の我が国の経済は改善の動きをみせており、雇用情勢についても改善傾向が続くことが見込まれる中で、依然として、賃金不払や解雇等の申告が労働基準監督署へ数多く寄せられている状況にある。いかなる経済情勢の下においても、全ての労働者が安心して働くことができるように、労働基準関係法令で定める法定労働条件は確保されなければならない。

このため、都道府県労働局と労働基準監督署では、各種情報から法定労働条件に問題があると考えられる事業場に対して監督指導を実施し、労働基準関係法令を遵守するよう指導するとともに、企業倒産に伴い賃金の支払を受けられないまま退職した労働者の救済を図るため、未払賃金立替払制度により迅速かつ適正な立替払を実施している。

(2) 年間総実労働時間は、減少傾向にあり、近年では1,700時間台半ばの水準となっているが、いわゆる正社員等については2,000時間前後で推移している。また、週の労働時間が60時間以上の労働者割合も、特に30歳代男性で13.7%に上っており、これらの長時間労働の問題への対応が求められている。さらに、多様なニーズに対応した新たな働き方の選択肢を設けることが求められている。

このような状況の中で、「働き方改革実行計画」（平成29年3月28日働き方改革実現会議決定）、「時間外労働の上限規制等について」（同年6月5日労働政策審議会建議）等を踏まえた「働き方改革を推進するための関係法律の整備に関する法律」が平成30年7月6日に公布され、労働基準法については、平成31年4月1日から順次施行されている。

第2節 安全衛生対策の推進

平成31年・令和元年の労働災害について、死亡災害は845人（前年比7.0%減）と過去最少となり、休業4日以上死傷災害も125,611人（前年比1.3%減）と前年より減少した。

休業4日以上死傷災害では、高齢化の進展に伴い高齢労働者の労働災害が増加しており、これに対応するため、令和2年3月「高齢労働者の安全と健康確保のためのガイドライン」を策定した。さらに、休業4日以上死傷災害で最も多い転倒災害を防止するため、「STOP！転倒災害プロジェクト」を実施し、労働災害防止団体と連携の上、周知啓発を行った。また、死亡災害で最も多い墜落・転落災害の防止対策として、フルハーネス型の墜落制止用器具への更新を促進するための補助金を創設し、普及を図った。

健康確保対策関係では、平成31年4月施行の改正労働安全衛生法関係法令により、事業者は、労働者の労働時間の状況を把握しなければならないこととされ、時間外・休日労働時間が80時間を超え、かつ、申出のあった労働者、労働基準法による時間外労働の上限規制が適用されない研究開発業務に従事する労働者又は高度プロフェッショナル制度が適用され、かつ、長時間労働を行った労働者に対して、面接指導を実施しなければならないこととされた。

第3節 賃金対策の推進

地方最低賃金審議会において、地域の実情や産業の実情等を踏まえた議論を行った上で、地域別最低賃金及び特定最低賃金の決定を適切に行った。改定後においては、この決定の周知に努めるとともに、監督指導を行い、遵守の徹底を図った。

平成31年・令和元年中に、最低賃金法（昭和34年、法律第137号。以下「最賃法」という。）の履行確保を主眼として実施した監督指導の件数は、15,671件であり、このうち最賃法第4条違反が認められたものは2,145件（違反率13.7%）であった。

また、賃金制度等に関する労使の相談に応じ、賃金・退職金制度等の自主的な整備・改善について援助した。

第4節 労災補償

労災保険制度は、業務上の事由又は通勤による労働者の負傷、疾病、障害、死亡などに対して、迅速かつ公正な保護を行うために保険給付を行う制度であり、脳・心臓疾患や精神障害、石綿関連疾患などの業務上疾病については、労災認定基準等に基づき、業務起因性の有無について判断し、的確な労災補償に努めている。

平成31年・令和元年度の過労死等の労災補償状況については、脳・心臓疾患の請求件数は936件であり、支給決定件数は216件となっており、精神障害の請求件数は2060件であり、支給決定件数は509件となっている。前年度と比べ、脳・心臓疾患の請求件数は59件の増加、支給決定件数は22件の減少となっており、精神障害の請求件数は240件の増加、支給決定件数は44件の増加となっている。

第2章 関係法令の制定、改廃等

1 労働基準法の一部改正について

(1) 趣旨

民法における契約に基づく債権の消滅時効期間が原則5年とされること等を踏まえ、労働基準法における賃金請求権の消滅時効期間等について必要な見直しを行うもの。

(2) 内容

賃金請求権の消滅時効期間を5年（経過措置として、当分の間は3年）に延長するとともに、消滅時効期間の起算日が客観的起算点（賃金支払い期日）であることを明確化した。また、賃金請求権の消滅時効期間と合わせて、労働者名簿や賃金台帳等の記録の保存期間及び付加金の請求を行うことができる期間についても、5年（経過措置として、当分の間は3年）に延長することとした。

(3) 施行期日

令和2年4月1日

2 労働者災害補償保険法の一部改正について

(1) 趣旨

複数就業者等に対応したセーフティネットの整備のため、労災保険法等において必要な措置を講じたもの。

(2) 内容

複数就業者の労災給付について、複数就業先の賃金に基づく給付基礎日額の算定や給付の対象範囲の拡充等の見直しを行うこととした。

(3) 施行期日

令和2年9月1日

第3章 機構・定員及び予算

第1節 行政機構

労働基準監督機関の機構は、本省の下に、都道府県労働局(47局)、労働基準監督署(321署)及び支署(4)が置かれている(平成2年3月31日現在)。

第2節 労働基準監督署の労働基準監督官の定員

平成31年・令和元年度の全国の労働基準監督官数は3,013人となり前年度に比し22人増であった。

第3節 予算

平成31年・令和元年度一般会計予算額は表のとおり3,970百万円である。

また、特別会計(労災勘定)にあつては、1,093,678百万円である。

労働安全衛生対策費	29,921,230千円
保険給付費	774,734,259千円
職務上年金給付費年金特別会計へ繰入	8,650,560千円
職務上年金給付費等交付金	5,800,097千円
社会復帰促進等事業費	130,054,608千円
独立行政法人労働者健康安全機構運営費	10,195,027千円
独立行政法人労働者健康安全機構施設整備費	2,608,954千円
仕事生活調和推進費	12,310,688千円
中小企業退職金共済等事業費	2,298,337千円
独立行政法人労働政策研究・研修機構運営費	106,660千円
独立行政法人労働政策研究・研修機構施設整備費	137,033千円
個別労働紛争対策費	1,895,758千円
業務取扱費	63,757,127千円
施設整備費	1,804,481千円
保険料返還金等徴収勘定へ繰入	42,902,754千円
予備費	6,500,000千円
歳出合計	1,093,677,573千円

表 平成 31 年・令和元年度予算の概要

(単位：千円)

区 分	合 計
1 一般行政に必要な経費	18,026
(1) 経常事務費	15,010
(2) 社会保険労務士制度の適正な運営に必要な経費	1,308
(3) 実施指導・研究費	1,708
2 審議会等に必要な経費	24,290
3 労働保険の審査に必要な経費	29,303
4 労働条件政策に必要な経費	84,630
5 監督行政に必要な経費	232,758
(1) 経常事務費	189,417
(2) 労働条件確保対策推進費	32,935
(3) 司法事務効率化推進費	10,406
6 労働災害防止対策に必要な経費	50,429
(1) 経常事務費	49,142
(2) 外国における特定機械等検査経費	670
(3) 規制緩和推進に必要な経費	617
7 最低賃金制度実施に必要な経費	595,436
(1) 基準的行政経費	72,183
(2) 最低賃金調査等経費	43,948
(3) 最低賃金専門部会等開催費	223,184
(4) 最低賃金履行確保対策経費	15,210
(5) 最低賃金減額特例許可関係経費	240,911
8 過労死等防止対策推進経費	20,220
9 最低賃金の引上げに向けた中小企業の支援に必要な経費	686,925
10 労働者災害補償保険に必要な経費	114,182
11 アスベスト訴訟和解金	2,113,236
合 計	3,969,435

統 計 表

1. 年次別監督実施状況
2. 業種別・規模別適用事業場数
3. 業種別・規模別適用労働者数
4. 定期監督等実施状況・法違反状況
5. 申告処理状況（家内労働法関係を除く。）
6. 再監督実施状況
7. 使用停止等命令処分等実施状況
8. 家内労働監督実施状況及び措置状況
9. 許可及び認定等件数
10. 送検事件状況
11. 送検結果の推移
12. 賃金不払状況
13. 未払賃金の立替払事業の実施状況
14. 社内預金管理状況の推移
15. 業種別死傷者数の推移（休業4日以上）
16. 業種別・都道府県別死傷災害発生状況
17. 業種別・事故の型別死傷者数（休業4日以上）
18. 業種別・起因物別死傷者数（休業4日以上）
19. 業種別・年齢別労働災害発生状況
20. 業種別・都道府県別死亡災害発生状況
21. 業務上疾病発生状況（業種別・疾病別）
22. 定期健康診断実施結果（業種別）
23. 特殊健康診断実施状況（対象作業別）
24. 業種別・じん肺健康管理実施状況
25. 最低賃金決定状況
26. 家内労働法適用状況
27. 労働基準行政機構図
28. 労働基準行政所掌法令

1. 年次別監督実施状況

年	定期監督等	申告監督	再監督	計
昭和 23 年	181,636 (94.9)	9,681 (5.1)	-	191,317 (100.0)
35	135,909 (73.4)	18,517 (10.0)	30,746 (16.6)	185,172 (100.0)
40	191,053 (80.4)	16,506 (6.9)	30,211 (12.7)	237,770 (100.0)
45	233,946 (79.1)	23,873 (8.1)	37,849 (12.8)	295,668 (100.0)
50	165,483 (80.3)	20,327 (9.9)	20,249 (9.8)	206,059 (100.0)
55	167,850 (81.9)	18,174 (8.9)	18,886 (9.2)	204,910 (100.0)
60	173,438 (84.1)	15,644 (7.6)	17,133 (8.3)	206,215 (100.0)
平成 2 年	156,401 (87.3)	9,052 (5.1)	13,676 (7.6)	179,129 (100.0)
7	175,875 (86.7)	15,759 (7.8)	11,277 (5.6)	202,911 (100.0)
12	147,773 (79.9)	27,133 (14.7)	9,958 (5.4)	184,864 (100.0)
17	122,734 (74.8)	31,206 (19.0)	10,201 (6.2)	164,141 (100.0)
22	128,959 (73.9)	33,077 (19.0)	12,497 (7.2)	174,533 (100.0)
23	132,829 (75.7)	29,442 (16.8)	13,261 (7.6)	175,532 (100.0)
24	134,295 (77.4)	25,418 (14.6)	13,807 (8.0)	173,520 (100.0)
25	140,499 (78.9)	23,408 (13.1)	14,226 (8.0)	178,133 (100.0)
26	129,881 (78.0)	22,430 (13.5)	14,138 (8.5)	166,449 (100.0)
27	133,116 (78.7)	22,312 (13.2)	13,808 (8.2)	169,236 (100.0)
28	134,617 (79.4)	21,994 (13.0)	13,012 (7.7)	169,623 (100.0)
29	135,785 (79.8)	21,361 (12.6)	13,052 (7.7)	170,198 (100.0)
30	136,281 (80.1)	20,965 (12.3)	12,946 (7.6)	170,192 (100.0)
31・令和元年	134,981 (80.6)	19,691 (11.8)	12,886 (7.7)	167,558 (100.0)

- (注) 1 ()内は各年の監督実施件数の計に対する割合を示す。
 2 各年とも1月1日から12月31日までの件数を示すが、昭和40年については4月1日から翌年3月31日までの件数を示す。
 3 家内労働法関係の監督を除いている。

2. 業種別・規模別適用事業場数

(平成26年7月1日現在)

業種	規模	規模						
		合計	1～9人	10～29人	30～49人	50～99人	100～299人	300人以上
1号	食料品製造業	49,134	28,302	11,821	3,424	3,013	2,075	499
	繊維工業	10,121	8,020	1,380	317	252	126	26
	衣服その他の繊維製品製造業	19,676	14,316	3,811	771	531	230	17
	木材・木製品製造業	10,854	8,081	2,040	428	215	86	4
	家具・装備品製造業	14,537	12,267	1,618	328	208	96	20
	パルプ・紙・紙加工品製造業	9,439	5,395	2,399	738	552	315	40
	印刷・製本業	24,636	17,906	4,408	1,130	799	328	65
	化学工業	38,066	21,883	9,236	2,792	2,225	1,482	448
	窯業土石製品製造業	17,344	10,985	4,711	844	522	233	49
	鉄鋼業	7,353	4,174	1,865	543	382	285	104
	非鉄金属製造業	4,758	2,776	1,108	287	294	226	67
	金属製品製造業	48,715	34,354	9,879	2,319	1,418	652	93
	一般機械器具製造業	55,264	36,861	11,288	3,001	2,266	1,391	457
	電気機械器具製造業	25,558	13,294	6,208	2,071	1,890	1,406	689
	運送用機械等製造業	17,049	8,995	4,087	1,381	1,150	933	503
電気・ガス・水道業	5,765	3,049	1,865	413	268	154	16	
その他の製造業	148,425	125,938	16,451	3,148	1,883	862	143	
小計	506,694	356,596	94,175	23,935	17,868	10,880	3,240	
2号	石炭鉱業	18	9	7	1	0	0	1
	土石採取業	1,514	1,130	327	44	12	1	0
	その他の鉱業	122	74	24	9	6	7	2
	小計	1,654	1,213	358	54	18	8	3
3号	建設業	385,788	315,173	56,901	8,166	4,028	1,294	226
4号	鉄道・軌道・水運・航空業	8,474	4,092	2,183	827	660	583	129
	道路旅客運送業	12,985	4,874	3,428	1,557	1,695	1,335	96
	道路貨物運送業	63,995	25,000	24,266	8,024	4,936	1,593	176
	その他の運輸交通業	844	402	302	73	26	32	9
小計	86,298	34,368	30,179	10,481	7,317	3,543	410	
5号	貨物取扱業	8,084	4,328	2,237	660	520	305	34
工業的業種計	988,518	711,678	183,850	43,296	29,751	16,030	3,913	
6号	農業	13,696	10,446	2,605	410	173	60	2
	林業	3,913	2,696	969	175	63	10	0
	小計	17,609	13,142	3,574	585	236	70	2
7号	畜産業	5,924	4,612	1,044	167	75	24	2
	水産業	3,087	2,134	789	103	45	16	0
	小計	9,011	6,746	1,833	270	120	40	2
8号	卸売業	320,098	241,650	59,659	10,055	5,679	2,466	589
	小売業	784,042	596,148	150,930	19,373	12,244	4,740	607
	理美容業	137,367	130,606	6,237	343	143	28	10
	その他の商業	174,170	149,054	18,738	3,259	1,908	992	219
	小計	1,415,677	1,117,458	235,564	33,030	19,974	8,226	1,425
9号	金融業	75,396	39,274	26,198	5,920	2,763	934	307
	広告・あつせん業	53,059	45,702	5,745	805	503	237	67
	小計	128,455	84,976	31,943	6,725	3,266	1,171	374
10号	映画・演劇業	6,742	4,768	1,208	335	300	106	25
11号	通信業	32,115	26,611	3,228	404	573	871	428
12号	教育・研究業	182,087	103,084	47,168	17,886	9,320	3,573	1,056
13号	医療保健業	203,565	159,011	30,534	4,014	3,437	4,512	2,057
	社会福祉施設	174,538	77,612	64,442	18,152	11,533	2,719	80
	その他の保健衛生業	6,161	4,153	1,290	392	261	61	4
小計	384,264	240,776	96,266	22,558	15,231	7,292	2,141	
14号	旅館業	31,550	19,447	8,151	1,943	1,207	680	122
	飲食店	411,118	317,735	75,849	12,653	4,183	631	67
	その他の接客娯楽業	52,763	30,648	15,787	3,816	2,034	435	43
	小計	495,431	367,830	99,787	18,412	7,424	1,746	232
15号	清掃・と畜業	49,498	29,400	11,922	3,389	2,591	1,706	490
16号	官公署	40,378	20,938	9,121	3,292	3,165	2,781	1,081
17号	その他の事業	371,019	292,550	49,254	11,602	9,484	6,337	1,792
非工業的業種計	3,132,286	2,308,279	590,868	118,488	71,684	33,919	9,048	
合	4,120,804	3,019,957	774,718	161,784	101,435	49,949	12,961	

注：本表は平成26年経済センサス-基礎調査（総務省統計局）より算出したものです。

3. 業種別・規模別適用労働者数

(平成26年7月1日現在)

業種		規模	合計	1～9人	10～29人	30～49人	50～99人	100～299人	300人以上
1号	食料品製造業		1,231,653	109,434	201,705	131,217	208,038	335,485	245,774
	繊維工業		108,512	23,132	22,761	12,086	17,250	19,531	13,752
	衣服その他の繊維製品製造業		217,342	47,271	61,401	28,953	36,852	35,323	7,542
	木材・木製品製造業		104,932	27,610	32,973	16,174	14,334	12,277	1,564
	家具・装備品製造業		117,583	34,026	25,966	12,315	14,378	14,925	15,973
	パルプ・紙・紙加工品製造業		194,430	20,483	41,283	27,995	38,831	47,475	18,363
	印刷・製本業		315,562	57,646	74,034	43,281	54,802	49,120	36,679
	化学工業		1,009,821	81,969	156,606	106,264	153,493	240,917	270,572
	窯業土石製品製造業		252,939	40,727	77,552	31,789	35,565	37,250	30,056
	鉄鋼業		232,633	15,495	32,057	20,854	25,918	47,846	90,463
	非鉄金属製造業		138,094	10,065	18,834	10,861	20,446	37,132	40,756
	金属製品製造業		620,804	118,997	164,021	88,278	96,980	101,510	51,018
	一般機械器具製造業		1,147,348	126,944	188,920	114,579	154,975	225,410	336,520
	電気機械器具製造業		1,147,608	49,552	107,260	79,471	132,400	231,280	547,645
運送用機械等製造業		998,679	33,958	70,282	52,933	80,546	156,184	604,776	
電気・ガス・水道業		108,664	12,744	31,045	15,529	18,477	21,926	8,943	
その他の製造業		1,094,352	373,996	264,091	118,568	127,699	136,120	73,878	
小計		9,040,956	1,184,049	1,570,791	911,147	1,230,984	1,749,711	2,394,274	
2号	石炭鉱業		575	61	123	32	0	0	359
	土石採取業		12,049	4,529	5,028	1,625	767	100	0
	その他の鉱業		3,432	195	375	345	355	1,107	1,055
	小計		16,056	4,785	5,526	2,002	1,122	1,207	1,414
3号	建設業		2,863,208	1,050,878	887,767	305,382	269,864	199,735	149,582
4号	鉄道・軌道・水運・航空業		314,042	17,297	37,046	31,258	45,357	97,208	85,876
	道路旅客運送業		515,109	19,899	60,702	60,034	118,860	209,665	45,949
	道路貨物運送業		1,526,643	116,358	424,763	305,247	333,122	232,047	115,106
	その他の運輸交通業		21,040	1,781	5,414	2,667	1,821	5,256	4,101
小計		2,376,834	155,335	527,925	399,206	499,160	544,176	251,032	
5号	貨物取扱業		179,942	17,251	38,040	25,055	35,802	47,233	16,561
工業的業種計		14,476,996	2,412,298	3,030,049	1,642,792	2,036,932	2,542,062	2,812,863	
6号	農業		115,994	38,001	41,014	15,167	11,553	9,609	650
	林業		38,242	9,774	16,479	6,483	4,094	1,412	0
	小計		154,236	47,775	57,493	21,650	15,647	11,021	650
7号	畜産業		48,683	16,889	16,534	6,225	5,021	3,311	703
	水産業		30,286	8,366	12,386	3,844	3,087	2,603	0
	小計		78,969	25,255	28,920	10,069	8,108	5,914	703
8号	卸売業		3,406,888	874,475	948,592	376,732	386,264	385,788	435,037
	小売業		7,052,666	2,069,784	2,398,713	723,112	835,180	713,566	312,311
	理美容業		437,237	318,865	87,853	12,346	9,138	4,028	5,007
	その他の商業		1,225,312	377,126	302,031	122,472	130,630	156,723	136,330
	小計		12,122,103	3,640,250	3,737,189	1,234,662	1,361,212	1,260,105	888,685
9号	金融業		1,413,578	149,031	450,892	220,829	183,133	148,800	260,893
	広告・あっせん業		382,035	143,251	87,689	30,397	34,095	38,031	48,572
	小計		1,795,613	292,282	538,581	251,226	217,228	186,831	309,465
10号	映画・演劇業		97,245	16,332	19,840	12,971	20,578	15,687	11,837
11号	通信業		640,867	111,081	46,849	15,473	41,834	151,508	274,122
12号	教育・研究業		3,898,307	363,696	830,110	673,000	629,044	557,262	845,195
13号	医療保健業		3,610,227	676,563	452,771	151,796	242,539	790,798	1,295,760
	社会福祉施設		3,380,208	371,881	1,127,238	682,099	790,482	363,673	44,835
	その他の保健衛生業		79,195	14,224	21,820	14,949	17,587	8,120	2,495
	小計		7,069,630	1,062,668	1,601,829	848,844	1,050,608	1,162,591	1,343,090
14号	旅館業		527,506	68,512	135,302	73,453	82,273	106,918	61,048
	飲食店		3,144,949	1,015,175	1,259,000	465,030	270,820	86,354	48,570
	その他の接客娯楽業		773,923	115,826	269,820	143,324	135,304	61,922	47,727
	小計		4,446,378	1,199,513	1,664,122	681,807	488,397	255,194	157,345
15号	清掃・と畜業		1,182,097	113,289	200,560	128,857	179,266	279,283	280,842
16号	官公署		1,919,212	69,645	157,926	125,523	221,232	468,127	876,759
17号	その他の事業		5,053,525	854,250	799,500	440,919	659,701	1,024,165	1,274,990
非工業的業種計		38,458,182	7,796,036	9,682,919	4,445,001	4,892,855	5,377,688	6,263,683	
合		52,935,178	10,208,334	12,712,968	6,087,793	6,929,787	7,919,750	9,076,546	

注：本表は平成26年経済センサス-基礎調査（総務省統計局）より算出したものです。

業 種	事 項	違 反 状 況											
		労働安全衛生法					安衛則		じん肺法		派遣法特例		
		66 条の 6	66 条の 8	66 条の 8	66 条の 8	66 条の 3	66 条の 10	88 条の 2	352 項の 2	7 条の 1	8 条の 1	9 条の 1	44 条の 1
		除	面 核 指 導	間 把	把 握	把 握	計 画 の 届 出	長 時 間 労 働 者 へ の 通 知	就 業 時 健 康 診 断	定 期 健 康 診 断	定 期 外 健 康 診 断	労 働 基 準 法	安 全 衛 生 法 等
1号	食 料 品 製 造 業			20	131	16	10	14			4	4	25
	織 維 工 業			1	9			1				1	3
	衣服その他の繊維製品製造業			1	18	1	1						
	木材・木製品製造業			1	11	1	2			1		1	3
	家具・装備品製造業			2	6			1		2			
	パルプ・紙・紙加工品製造業			2	16				1	2		4	3
	印刷・製本業			5	29		2	3	1			2	2
	化学工業			4	31	3	21	3	3	17		3	12
	窯業土石製品製造業			2	21		5	1	12	35			3
	鉄 鋼 製 造 業			1	5		2		1	17			6
	非鉄金属製造業				4		2		5	14			4
	金属製品製造業			17	93	7	32	8	30	271		3	20
	一般機械器具製造業			12	42	5	17	6	10	76		3	9
	電気機械器具製造業			3	29	6	9		4	16		8	6
	輸送用機械等製造業			5	29	5	9	1	10	49		6	9
	電気・ガス・水道業				8			1					
	その他の製造業			9	105	6	10	6	4	36			1
	小 計			85	587	50	123	44	81	540		35	106
2号	石 炭 鉱 業												
	土 石 採 取 業				2		1		1	6			
	その他の鉱業			2	3								
	小 計			2	5		1		1	6			
3号	土 木 工 事 業	2	9	135	1	41	3	2	6			3	3
	建 築 工 事 業		16	313	1	370	11	3	22			3	3
	その他の建設業	8	10	164	2	29	8		12			3	6
	小 計	10	35	612	4	440	22	5	40			9	12
4号	鉄道・軌道・水運・航空業				12	1							
	道路旅客運送業			7	37	3		5					
	道路貨物運送業			69	188	6		56		3		3	6
	その他の運輸交通業				4								
	小 計			76	241	10		61		3		3	6
5号	陸上貨物取扱業			4	9	2		2	1			3	5
	港湾運送業				8	1							
	小 計			4	17	3		2	1			3	5
1～5号計		10	202	1,462	67	564	129	88	589			50	129
6号	農 業			3	17			2					1
	林 業			2	29	1	1	1					
	小 計			5	46	1	1	3					1
7号	畜 産 業			2	16	3		1	1	1			
	水 産 業				3								
	小 計			2	19	3		1	1	1			
8号	卸 売 業			18	302	9	3	9	2	6			4
	小 売 業			37	486	12	9	21	1	10		2	1
	理 美 容 業			1	17								
	その他の商業			6	86	4	2	2		2		3	10
	小 計			62	891	25	14	32	3	18		5	15
9号	金 融 業				31								
	広 告 ・ あ つ せ ん 業			5	50	5		2					
	小 計			5	81	5		2					
10号	映 画 ・ 演 劇 業			3	22	1		2					
11号	通 信 業				9		8						1
12号	教 育 ・ 研 究 業			8	201	4	4	5					1
13号	医 療 保 健 業			6	91	6	9	4				1	
	社 会 福 祉 施 設			13	406	9	1	3		1			1
	その他の保健衛生業			1	6	1		1					
	小 計			20	503	16	10	8		1		1	1
14号	旅 館 業			14	88	6		13					
	飲 食 店			21	190	3		14					
	その他の接客娯楽業			7	43	3		6					1
	小 計			42	321	12		33					1
15号	清 掃 ・ と 畜 業			6	128	16	1	5	3	6		1	2
16号	官 公 署												
	派 遣 業				25	12				1		1	1
17号	そ の 他 の 事 業			24	412	11	3	15		1		2	3
	小 計			24	437	23	3	15		2		3	4
6～17号計				177	2,658	106	41	106	7	28		12	24
合 計		10	379	4,120	173	605	235	95	617			62	153

6. 再監督実施状況（平成31年・令和元年）

業 種	事 項	再監督実施事業場数	完全是正事業場数	完全是正率（％）
1号	食 料 品 製 造 業	619	241	38.9
	織 維 工 業	106	29	27.4
	衣服その他の繊維製品製造業	102	38	37.3
	木 材 ・ 木 製 品 製 造 業	237	87	36.7
	家 具 ・ 装 備 品 製 造 業	178	70	39.3
	パルプ・紙・紙加工品製造業	108	38	35.2
	印 刷 ・ 製 本 業	186	73	39.2
	化 学 工 業	396	157	39.6
	窯 業 土 石 製 品 製 造 業	127	58	45.7
	鉄 鋼 業	96	30	31.3
	非 鉄 金 属 製 造 業	74	18	24.3
	金 属 製 品 製 造 業	1,187	451	38.0
	一 般 機 械 器 具 製 造 業	427	154	36.1
	電 気 機 械 器 具 製 造 業	244	101	41.4
	輸 送 用 機 械 等 製 造 業	264	102	38.6
電 気 ・ ガ ス ・ 水 道 業	14	10	71.4	
そ の 他 の 製 造 業	603	197	32.7	
小 計	4,968	1,854	37.3	
2号	石 炭 鉱 業	17	5	29.4
	土 石 採 取 業	1		
	そ の 他 の 鉱 業	1		
小 計	18	5	27.8	
3号	土 木 工 事 業	253	163	64.4
	建 築 工 事 業	1,845	1,362	73.8
	そ の 他 の 建 設 業	345	212	61.4
小 計	2,443	1,737	71.1	
4号	鉄 道 ・ 軌 道 ・ 水 運 ・ 航 空 業	8	3	37.5
	道 路 旅 客 運 送 業	135	42	31.1
	道 路 貨 物 運 送 業	696	275	39.5
	そ の 他 の 運 輸 交 通 業	1		
小 計	840	320	38.1	
5号	陸 上 貨 物 取 扱 業	42	18	42.9
	港 湾 運 送 業	12	6	50.0
	小 計	54	24	44.4
1 ~ 5号 計	8,323	3,940	47.3	
6号	農 業	50	15	30.0
	林 業	15	7	46.7
	小 計	65	22	33.8
7号	畜 産 業	19	7	36.8
	水 産 業	5	3	60.0
	小 計	24	10	41.7
8号	卸 売 業	408	184	45.1
	小 売 業	904	396	43.8
	理 美 容 業	60	23	38.3
	そ の 他 の 商 業	143	59	41.3
小 計	1,515	662	43.7	
9号	金 融 業	45	25	55.6
	広 告 ・ あ っ せ ん 業	69	30	43.5
	小 計	114	55	48.2
10号	映 画 ・ 演 劇 業	38	12	31.6
11号	通 信 業	16	11	68.8
12号	教 育 ・ 研 究 業	275	105	38.2
13号	医 療 保 健 業	290	126	43.4
	社 会 福 祉 施 設 業	481	235	48.9
	そ の 他 の 保 健 衛 生 業	19	10	52.6
	小 計	790	371	47.0
14号	旅 館 業	218	63	28.9
	飲 食 店 業	541	184	34.0
	そ の 他 の 接 客 娯 楽 業	95	22	23.2
	小 計	854	269	31.5
15号	清 掃 ・ と 畜 業	193	71	36.8
16号	官 公 署	2	1	50.0
17号	派 遣 業	67	19	28.4
	そ の 他 の 事 業	610	275	45.1
	小 計	677	294	43.4
6 ~ 17号 計	4,563	1,883	41.3	
合 計	12,886	5,823	45.2	

7. 使用停止等命令処分等実施状況（平成31年・令和元年）

業 種	事 項	使用停止等処分事業場数	緊急措置命令事業場数
1号	食 料 品 製 造 業	264	
	織 維 工 業	35	
	衣服その他の繊維製品製造業	14	
	木 材 ・ 木 製 品 製 造 業	126	
	家 具 ・ 装 備 品 製 造 業	73	
	パルプ・紙・紙加工品製造業	45	
	印 刷 ・ 製 本 業	32	
	化 学 工 業	114	
	窯 業 土 石 製 品 製 造 業	67	
	鉄 鋼 業	28	
	非 鉄 金 属 製 造 業	20	
	金 属 製 品 製 造 業	306	
	一 般 機 械 器 具 製 造 業	90	
	電 気 機 械 器 具 製 造 業	37	
	輸 送 用 機 械 等 製 造 業	90	
電 気 ・ ガ ス ・ 水 道 業			
そ の 他 の 製 造 業	103		
小 計	1,444		
2号	石 炭 採 取 業		
	土 石 採 取 業	16	
	そ の 他 の 採 取 業		
小 計	16		
3号	土 木 工 事 業	205	
	建 築 工 事 業	2,724	
	そ の 他 の 建 設 業	263	
小 計	3,192		
4号	鉄 道 ・ 軌 道 ・ 水 運 ・ 航 空 業	1	
	道 路 旅 客 運 送 業	2	
	道 路 貨 物 運 送 業	27	
	そ の 他 の 運 輸 交 通 業		
小 計	30		
5号	陸 上 貨 物 取 扱 業	4	
	港 湾 運 送 業	1	
	小 計	5	
1 ～ 5 号 計		4,688	
6号	農 業	15	
	林 業	7	
	小 計	22	
7号	畜 産 業	6	
	水 産 業	1	
	小 計	7	
8号	卸 売 業	54	
	小 売 業	40	
	理 美 容 業		
	そ の 他 の 商 業	13	
小 計	107		
9号	金 融 業		
	廣 告 ・ あ っ せ ん 業		
小 計			
10号	映 画 ・ 演 劇 業	1	
11号	通 信 業		
12号	教 育 ・ 研 究 業	4	
13号	医 療 保 健 業	1	
	社 会 福 祉 施 設 業	2	
	そ の 他 の 保 健 衛 生 業		
	小 計	3	
14号	旅 館 業	5	
	飲 食 店 業	4	
	そ の 他 の 接 客 娯 楽 業	5	
	小 計	14	
15号	清 掃 ・ と 畜 業	25	
16号	官 公 署 業		
17号	派 遣 業		
	そ の 他 の 事 業	23	
	小 計	23	
6 ～ 17 号 計		206	
合 計		4,894	

8. 家内労働監督実施状況及び措置状況（平成31年・令和元年）

事項	定期		同期		監督等					実施状況			申告処				実理				実施			状況		再監督		実施状況																					
	定期	監督実施営業所数	違反	違反営業所数	3 家内労働手帳	6 工賃の支払	14 最低工賃の効力	17 安全衛生基準	27 条帳の備付	前年からの繰越件数(A)	直 接受理件数(B)	他 局署から移送された件数(C)	他 局署へ移送した件数(D)	計 A+B+C+D(E)	申告監督実施営業所数(F)	同 違反営業所数(G)	同 違反営業所比率(H/F)(%)	完 結 営業 所 数(I)	完 結 率 (I/E)(%)	主 要 事 項 別 被 申 告 営 業 所 数	再 監 督 実 施 営 業 所 数	違 反 工 賃 不 払 の 他	違 反 工 賃 不 払 の 他																										
食品製造業	26	7	26.9	2	2	4								2	2	100.0	2	100.0	2	1																													
繊維製品製造業	5	2	40.0	1										1	1		1	100.0	1																														
衣服その他の繊維製品製造業																																																	
木材・木製品製造業																																																	
家具・装備品製造業																																																	
パルプ・紙・紙加工品製造業	1																																																
印刷業																																																	
化学繊維製品製造業	1	1	100.0																																														
プラスチック製品製造業																																																	
ゴム製品製造業																																																	
皮革・同製品製造業																																																	
上記を除く化学工業																																																	
窯業土石製品製造業																																																	
鉄業																																																	
銅業																																																	
非鉄金属製造業																																																	
金属製品製造業																																																	
一般機械(精密機械を除く)器具製造業										1																																							
器具製造業(上記を除く一般機械器具製造業)																																																	
電気機械器具製造業	2	1	50.0					1																																									
輸送用機械等製造業										1																																							
電気・ガス・水道業																																																	
その他の製造業	2	2	100.0							7																																							
合計	37	13	35.1	1	2	5			1	12				13	9	75.0	10	76.9	1	2																													
主要事項別違反営業所数																																																	

9. 許可及び認定等件数（平成31年・令和元年）

区分	根 拠 条 文		名 称	申 請 件 数	許 可 及 び 認 定 等 件 数
	法	規 則			
許 可	基33条1項	則13条	非常災害時の理由による労働時間延長・休日労働許可	100	87
	基41条	則23条	断続的な宿直又は日直勤務許可	1,613	1,341
	基40条	則33条	休憩自由利用除外許可		
	基41条3号	則34条	監視・断続的労働に従事する者に対する適用除外許可	1,818	1,566
	基71条	則34条の4	職業訓練に関する特例許可		
	基56条2項	年少則1条	使用許可	598	590
	基61条3項	年少則5条	交替制による深夜業時間延長許可		
	基96条	寄宿則36条	事業附属寄宿舎規程第36条による適用特例許可	53	49
	安衛12条	安衛則8条	衛生管理者選任特例許可	1	1
	安衛13条	安衛則13条	産業医選任特例許可		
	安衛22条	有機則13条	施設の特例許可	620	611
	安衛22条	有機則18条の3	局所排気装置特例稼働許可	50	52
	安衛55条	特化則46条・石綿則47条	製造等の特例許可		
	安衛65条	測定基準2条、 10条、13条	作業環境測定特例許可	1	1
安衛66条	有機則31条	健康診断の特例許可			
	小 計			4,854	4,298
認 定 等	基19条1項但書後段	則7条	解雇制限・解雇予告除外認定		
	基20条1項但書前段			14	12
	基20条1項但書後段	則7条	解雇予告除外認定	2,057	1,704
	賃確7条	則9条	未払賃金の立替払に係る認定	1,131	868
	賃確7条	則14条	未払賃金の立替払に係る確認	6,966	6,570
	安衛22条	有機則3条、4条	適用除外認定	198	175
	安衛22条	鉛則2条、4条	適用除外認定	1	1
	安衛22条	特化則6条	適用除外認定	445	416
	安衛22条	粉じん則2条	粉じん作業非該当認定	2	2
	安衛22条	粉じん則9条	一部適用除外認定	17	16
	小 計			10,831	9,764
届 出	基18条2項	則6条	貯蓄金管理に関する協定届		1,074
	基32条の2 2項	則12条の2の2	1箇月単位の变形労働時間制に関する協定届		26,801
	基32条の4 4項	則12条の4	1年単位の变形労働時間制に関する協定届		390,792
	基32条の5 3項	則12条の5	1週間単位の非定型的变形労働時間制に関する協定届		671
	基33条1項但書	則13条	非常災害等の理由による労働時間延長・休日労働届		18,862
	基36条	則17条	時間外労働・休日労働に関する協定届		1,775,045
	基38条の2 3項	則24条の2	事業場外労働に関する協定届（36協定届に付随したものを含む）		8,818
	基38条の3 2項	則24条の2の2	専門業務型裁量労働制に関する協定届		9,781
	基38条の4 1項	則24条の2の3	企画業務型裁量労働制に関する決議届		2,445
	基38条の4 4項	則24条の2の5	企画業務型裁量労働制に関する報告		5,659
	基38条の4 5項	則17条	時間外労働・休日労働に関する労使委員会の決議届		18
	基89条1項	則49条	就業規則届・変更届		800,832
	基95条1項	寄規1条の2 ・建寄規2条	寄宿舎規則届・変更届		1,497
	基96条の2	寄規3条の2 ・建寄規5条	寄宿舎設置・移転・変更届		1,232
	設定改善7条	労基則17条	時間外労働・休日労働に関する決議届		11
	基32条の3 4項	則12条の3	清算期間が1箇月を超えるフレックスタイム制に関する協定届		865
基41条の2 1項	則34条の2	高度プロフェッショナル制度に関する決議届		15	
基41条の2 2項	則34条の2の2	高度プロフェッショナル制度に関する報告		1	
	小 計			3,044,419	
命 令 等	基18条6項	則6条の3	貯蓄金管理中止命令		
	基33条2項	則14条	代休附与命令		
	基58条2項	年少則3条	労働契約解除		
	基92条2項	則50条	就業規則変更命令		
	賃確4条	則3条	貯蓄金の保全措置命令		1
	安衛11条		安全管理者増員・解任命令		
	安衛12条		衛生管理者増員・解任命令		
	安衛88条		工事着手差止め・計画変更命令		109
	安衛12条	安衛則9条	共同衛生管理者選任勧告		1
じん肺13条3項、 15条3項	則15条	検査命令		4	
	小 計			115	

(最低賃金減額特例許可)

根拠条文	名称		地域別最賃			特定(産業別)最賃			合計		
			申請 件数 (件)	許可 件数 (件)	許可 人員 (人)	申請 件数 (件)	許可 件数 (件)	許可 人員 (人)	申請 件数 (件)	許可 件数 (件)	許可 人員 (人)
最低賃金法 第7条第1号	精神障害者の 減額特例許可	精神障害	427	423	423	7	7 (7)	7 (7)	434	430	430
		知的障害	2,727	2,759	2,759	24	25 (25)	25 (25)	2,751	2,784	2,784
	身体障害者の 減額特例許可		162	162	162	2	2 (2)	2 (2)	164	164	164
最低賃金法 第7条第2号	試の使用期間中の者の 減額特例許可		0	0	0	0	0	0	0	0	0
最低賃金法 第7条第3号	職業訓練を受ける者の 減額特例許可		4	4	5	0	0	0	4	4	5
最低賃金法 第7条第4号 (則第3条第2項)	軽易な業務に従事する 者の減額特例許可		8	10	17	3	3	6	11	13	23
	断続的労働に従事する 者の減額特例許可		10,190	10,082	14,960	12	12 (12)	17 (17)	10,202	10,094	14,977
合計			13,518	13,440	18,326	48	49 (46)	57 (51)	13,566	13,489	18,383

※1 同一労働者について、特定最賃及び地域別最賃の双方について減額特例許可をしたものは特定最低賃金に計上し、その許可件数、許可人員を()に内数として示した。

※2 許可件数、許可人員については、前年繰越し分を含む。

10 送検事件状況（平成31年・令和元年）

その1

業種	事項	合計	労働基準法											
			計	5	6	15	19	20	22	24	26	32	34	35
				条強 制 労 働	条中 間 搾 取	条 労 働 条 件 の 明 示	条 解 雇 制 限	条 解 雇 の 予 告	条 退 職 時 等 の 証 明	24 最 賃 法 4 条 賃 金 の 支 払	条 休 業 手 当	条 労 働 時 間	条 休 憩	条 休 日
1号	食料品製造業	23	10			1		1			7	1		
	繊維工業	5	1										1	
	衣服その他の繊維製品製造業	19	16							11		2		
	木材・木製品製造業	6	1		1									
	家具・装備品製造業	6	4							4				
	パルプ・紙・紙加工品製造業	4												
	印刷・製本業	3	3							2		1		
	化学工業	3	1							1				
	窯業土石製品製造業	8	1							1				
	鉄業	6												
	非鉄金属製造業	1												
	金属製品製造業	34	8							1		6		
	2号	一般機械器具製造業	8											
電気機械器具製造業		5	4							1		3		
輸送用機械等製造業		19	5							1		3		
電気・ガス・水道業		1												
その他の製造業		18	10							7		2		
小計		169	64			2		1		36	1	18		
3号		石炭鉱業												
		土石採取業	4											
		その他の鉱業												
小計		4												
4号		土木工事業	81	6							5		1	
		建築工事業	150	15			1		1		13			
		その他の建設業	76	19	2	1	4				9		1	
小計	307	40	2	1	5		1		27		2			
5号	鉄道・軌道・水運・航空業	1												
	道路旅客運送業	6	6							5				
	道路貨物運送業	38	26	1		1		1		5		16		
その他の運輸交通業														
小計	45	32	1		1		1		10		16			
6号	陸上貨物取扱業	4	3			1				1			1	
	港湾運送業	3												
	小計	7	3			1				1			1	
1～5号計	532	139	3	1	9		3		74	1	36	1		
7号	農業	6	2							2				
	林業	20	2							1		1		
	小計	26	4							3		1		
8号	畜産業	5												
	水産業	1	1							1				
	小計	6	1							1				
9号	商業	63	43	1		2			1	29	1	2	2	
10号	金融・広告業	8	8					1		7				
11号	映画・演劇業													
12号	通信業													
13号	教育・研究業	7	7			3			1	1				
	医療保健業	12	11							5	2	2		
	社会福祉施設	22	22							20				
	その他の保健衛生業	6	6			2				4				
小計	40	39			2				29	2	2			
14号	旅館業	12	11					2		4		2		
	飲食店	26	24			1				14		4		
	その他の接客娯楽業	9	6			1		1		2				
小計	47	41			2		3		20		6			
15号	清掃・と畜業	30	2						1			1		
16号	官公署	1												
17号	派遣業	12	9							8				
	その他の事業	49	43			4				27	3	4		
	小計	61	52			4				35	3	4		
6～17号計	289	197	1		13	1	4	2	125	6	16	2		
合計	821	336	4	1	22	1	7	2	199	7	52	2	1	

注) 一事件で複数の被疑条項がある場合には、その主たる被疑条項により件数を計上している。

業種	事項	労働基準法									労働安全衛生法				
		37	39	40	56	90	91	101	104	108	109	計	12	14	
		条割増賃金	条年次有給休暇	条労働時間	条最低年齢	条作成の手續	条制裁規定の制限	条労働基準監督官限	条監督機関への告	条賃金台帳	条記録の保存		条衛生管理者	条作業主任者	
1号	食料品製造業											13			
	繊維工業														
	衣服その他の繊維製品製造業	3										1			
	木材・木製品製造業											4		1	
	家具・装備品製造業											2			
	パルプ・紙・紙加工品製造業											3			
	印刷・製本業														
	化学工業											2			
	窯業土石製品製造業											7			
	鉄鋼業											6		1	
	非鉄金属製造業											1			
	金属製品製造業	1										26		3	
	2号	一般機械器具製造業											8		
電気機械器具製造業															
輸送用機械等製造業							1					14		1	
電気・ガス・水道業												1			
その他の製造業			1									8			
小計		4	1				1					96		6	
3号		石炭鉱業													
		土石採取業											4		
		その他の鉱業													
小計												4			
4号		土木工事業											75		2
		建築工事業											134		6
		その他の建設業	2										57		3
小計	2										266		11		
5号	鉄道・軌道・水運・航空業											1			
	道路旅客運送業	1													
	道路貨物運送業	1							1			11		1	
その他の運輸交通業															
小計	2							1			12		1		
6号	陸上貨物取扱業											1			
	港湾運送業											3		1	
	小計											4		1	
1～5号計		8	1				1		1			382		19	
7号	農業											4			
	林業											18			
小計											22				
8号	畜産業											5			
	水産業														
小計											5				
9号	商	3		1				1			18				
10号	金融・広告業														
11号	映画・演劇業														
12号	通信業														
13号	教育・研究業														
	医療保健業	1			1						1				
	社会福祉施設	2													
その他の保健衛生業															
小計	3			1							1				
14号	旅館業	1		2							1				
	飲食店	3	1	1							1				
	その他の接客娯楽業	1				1					3	1			
小計	5	1	3		1						5	1			
15号	清掃・と畜業										28				
16号	官公署										1				
17号	派遣業	1									2				
	その他の事業	3							1	1	5				
小計	4								1	1	7				
6～17号計		15	1	4	1	2		1	2	1	87	1			
合計		23	2	4	1	2	1	1	1	2	1	469	1	19	

注) 一事件で複数の被疑条文がある場合には、その主たる被疑条文により件数を計上している。

業 種		法 生 衛 全 安 働 勞												
		20	21	22	23	26	30	31	37	40	45	59	61	65
		条 設 備 等	条 作 業 方 法	条 衛 生 関 係	条 就 業 場 所 等	条 勞 働 者 の 義 務	条 特 定 元 方 事 業 者 等	条 注 文 者	条 製 造 の 許 可	条 使 用 等 の 制 限	条 定 期 自 主 検 査	条 安 全 衛 生 教 育	条 就 業 制 限	条 作 業 環 境 測 定
1号	食 料 品 製 造 業	9		1										
	織 維 工 業													
	衣 服 そ の 他 の 織 維 製 品 製 造 業		1											
	木 材 ・ 木 製 品 製 造 業	3												
	家 具 ・ 装 備 品 製 造 業													
	パ ル プ ・ 紙 ・ 紙 加 工 品 製 造 業	2												
	印 刷 ・ 製 本 業													
	化 学 工 業		1											
	窯 業 土 石 製 品 製 造 業	5	1											
	鉄 鋼	3	1	1										
	非 鉄 金 属 製 造 業	1												
	金 属 製 品 製 造 業	9	2	5					1	1			2	
一 般 機 械 器 具 製 造 業	6													
電 気 機 械 器 具 製 造 業														
輸 送 用 機 械 等 製 造 業	7	2					1					1	1	
電 気 ・ ガ ス ・ 水 道 業	1													
そ の 他 の 製 造 業	3	2								1				
小 計	49	10	7				1	1	1	1		3	1	
2号	石 炭 鉱 業													
	土 石 採 取 業	3	1											
	そ の 他 の 鉱 業													
小 計	3	1												
3号	土 木 工 事 業	33	14	1	1			3					3	
	建 築 工 事 業	18	65	3	1		8	12					2	
	そ の 他 の 建 設 業	13	14	4	1			4					1	
	小 計	64	93	8	3		8	19					6	
4号	鉄 道 ・ 軌 道 ・ 水 運 ・ 航 空 業		1											
	道 路 旅 客 運 送 業										1		1	
	道 路 貨 物 運 送 業	3	1		1									
	そ の 他 の 運 輸 交 通 業													
小 計	3	2		1						1		1		
5号	陸 上 貨 物 取 扱 業		1											
	港 湾 運 送 業	1											1	
小 計	1	1										1		
1 ～ 5 号 計		120	107	15	4		8	20	1	1	2	11	1	
6号	農 業		2										1	
	林 業	5	5			1						4		
小 計	5	7			1						4	1		
7号	畜 産 業	3	1										1	
	水 産 業													
小 計	3	1										1		
8号	商 業	5	4	1									3	
9号	金 融 ・ 広 告 業													
10号	映 画 ・ 演 劇 業													
11号	通 信 業													
12号	教 育 ・ 研 究 業													
13号	医 療 保 健 業			1										
	社 会 福 祉 施 設													
	そ の 他 の 保 健 衛 生 業													
小 計			1											
14号	旅 館 業		1											
	飲 食 店 業	1												
	そ の 他 の 接 客 娯 楽 業		2											
小 計	1	3												
15号	清 掃 ・ と 畜 業	14	5	2									4	
16号	官 公 署		1											
17号	派 遣 業													
	そ の 他 の 事 業	1	2											
小 計	1	2												
6 ～ 17 号 計		29	23	4		1						4	9	
合 計		149	130	19	4	1	8	20	1	1	2	4	20	1

注) 一事件で複数の被疑条文がある場合には、その主たる被疑条文により件数を計上している。

業 種	事 項	労働安全衛生法			最低賃金法		家内労働法	
		66	88	100	計	4	計	6
		条 健 康 診 断	条 計 画 の 届 出 等	条 報 告 等				条 工 賃 の 支 払
1号	食 料 品 製 造 業			3				
	織 維 工 業				4	4		
	衣服その他の繊維製品製造業				2	2		
	木 材 ・ 木 製 品 製 造 業				1	1		
	家 具 ・ 装 備 品 製 造 業			2				
	パルプ・紙・紙加工品製造業			1	1	1		
	印 刷 ・ 製 本 業							
	化 学 工 業			1				
	窯業土石製品製造業			1				
	鉄 鋼 業							
	非 鉄 金 属 製 造 業							
	金 属 製 品 製 造 業			3				
	一 般 機 械 器 具 製 造 業			2				
	電 気 機 械 器 具 製 造 業						1	1
輸 送 用 機 械 等 製 造 業			1					
電 気 ・ ガ ス ・ 水 道 業								
そ の 他 の 製 造 業	1		1					
小 計		1	15	8	8	1	1	
2号	石 炭 鉱 業							
	土 石 採 取 業							
	そ の 他 の 鉱 業							
小 計								
3号	土 木 工 事 業			18				
	建 築 工 事 業		1	18	1	1		
	そ の 他 の 建 設 業		1	16				
小 計			2	52	1	1		
4号	鉄道・軌道・水運・航空業							
	道 路 旅 客 運 送 業							
	道 路 貨 物 運 送 業			3	1	1		
	そ の 他 の 運 輸 交 通 業							
小 計			3	1	1			
5号	陸上貨物取扱業							
	港 湾 運 送 業							
小 計								
1 ～ 5 号 計		1	2	70	10	10	1	1
6号	農 業			1				
	林 業			3				
小 計			4					
7号	畜 産 業							
	水 産 業							
小 計								
8号	商 業			5	2	2		
9号	金 融 ・ 広 告 業							
10号	映 画 ・ 演 劇 業							
11号	通 信 業							
12号	教 育 ・ 研 究 業							
13号	医 療 保 健 業							
	社 会 福 祉 施 設 業							
	そ の 他 の 保 健 衛 生 業							
小 計								
14号	旅 館 業							
	飲 食 店 業				1	1		
そ の 他 の 接 客 娯 楽 業								
小 計				1	1			
15号	清 掃 ・ と 畜 業			3				
16号	官 公 署							
17号	派 遣 業			2	1	1		
	そ の 他 の 事 業			2	1	1		
小 計			4	2	2			
6 ～ 17 号 計				16	5	5		
合 計		1	2	86	15	15	1	1

注) 一事件で複数の被疑条文がある場合には、その主たる被疑条文により件数を計上している。

11. 送検結果の推移

区 分	総 計	検 察 官			処 分		裁 役	判 結		果
		起 訴	不 起 訴	起 訴 率	懲 役	罰 金 (正 式)		罰 金 (略 式)	無 罪	
昭和25年	960	438	317	58.0%	32	116	236	5		
昭和35年	409	259	78	46.9%	3	36	221	0		
昭和40年	1,126	792	304	72.3%	13	114	629	0		
昭和45年	2,396	1,419	132	72.3%	14	322	1,078	0		
昭和45年	1,726	1,091	597	64.6%	8	31	1,049	0		
昭和50年	3,639	1,941	1,666	64.6%	10	62	1,861	1		
昭和50年	1,363	867	469	64.9%	3	13	848	0		
昭和55年	2,913	1,565	1,280	71.6%	3	26	1,528	2		
昭和55年	1,531	1,089	431	71.6%	1	11	1,073	2		
昭和60年	3,012	1,892	1,088	69.8%	1	14	1,870	4		
昭和60年	1,328	916	396	69.8%	4	2	907	0		
昭和60年	2,508	1,524	954	69.8%	5	6	1,496	0		
平成2年	1,271	736	526	58.3%	1	7	724	0		
平成2年	2,442	1,261	1,152	58.3%	1	13	1,244	0		
平成7年	1,310	665	583	53.3%	0	8	652	0		
平成7年	2,706	1,131	1,335	54.2%	0	9	1,110	0		
平成7年	1,385	482	408	54.2%	0	8	471	0		
平成12年	2,819	1,313	1,398	47.0%	0	24	1,285	0		
平成12年	1,290	503	568	47.0%	0	14	486	0		
平成17年	2,723	1,014	1,398	47.0%	0	19	994	0		
平成17年	1,219	522	484	51.9%	0	10	504	0		
平成18年	2,531	1,019	1,185	51.9%	0	16	995	0		
平成19年	1,277	516	538	49.0%	3	9	502	0		
平成19年	2,461	1,078	1,383	49.0%	4	21	1,049	0		
平成20年	1,227	521	550	48.6%	2	11	506	0		
平成20年	2,269	981	1,288	48.6%	7	19	950	0		
平成21年	1,110	395	550	41.8%	2	5	388	0		
平成21年	2,132	781	1,351	41.8%	3	14	764	0		
平成22年	1,157	404	609	39.9%	3	3	393	0		
平成22年	1,942	666	1,276	39.9%	3	9	647	0		
平成23年	1,064	345	537	39.1%	1	3	340	0		
平成23年	1,843	644	1,199	39.1%	1	4	638	0		
平成24年	1,133	366	583	38.6%	2	17	346	0		
平成24年	2,227	740	1,487	38.6%	2	26	711	0		
平成25年	1,043	399	615	39.3%	1	3	381	0		
平成25年	2,084	674	1,341	39.3%	1	5	641	0		
平成26年	1,036	410	608	40.3%	2	10	395	2		
平成26年	2,084	726	1,323	40.3%	2	15	702	4		
平成27年	966	404	546	42.5%	1	3	400	0		
平成27年	1,934	724	1,172	42.5%	1	6	715	0		
平成28年	890	364	490	42.6%	2	9	353	0		
平成28年	1,786	621	1,093	42.6%	2	12	607	0		
平成29年	896	316	561	36.0%	0	3	313	0		
平成29年	1,800	566	1,195	36.0%	0	3	563	0		
平成30年	896	335	534	38.6%	3	7	325	0		
平成30年	1,809	599	1,147	38.6%	3	14	580	0		
平成31年・	821	333	474	41.3%	1	8	323	0		
令和元年	1,602	568	1,001	41.3%	1	11	554	0		

(注) 1 同一事件において、被疑者の処分が異なることがあるが、件数は上位の処分について計上した。
 2 総計、検察官処分及び裁判結果の件数、人数が各々一致しないものがあるが、被疑者死亡、併合処分、検察官処分中止、検察官認知による増減及び裁判未済のものがあることによる。なお、起訴率は当該年における起訴件数／(起訴件数+不起訴件数) による割合で、処分未済を含まない。
 3 平成25年からは、翌々年1月の第5開庁日時点での数値としている。

12. 賃金不払状況

事項 期間	前期繰越		新規把握		計 (A)		解決状況 (B)		解決不能 (C)		当期末差引未解決 (A)-(B)-(C)						
	件数	対象労働者数 千人	金額 百万円	件数	対象労働者数 千人	金額 百万円	件数	対象労働者数 千人	金額 百万円	件数	対象労働者数 千人	金額 百万円	件数	対象労働者数 千人	金額 百万円		
昭和55年度 (55. 4～56. 3)	2,325	16	9,966	14,015	70	13,650	16,340	86	23,616	11,221	52	8,285	2,837	21	5,612	14	9,721
上 期	2,325	16	9,966	7,497	39	6,578	9,822	55	16,544	5,755	27	3,941	1,298	10	2,460	18	10,144
下 期	2,769	18	10,144	6,518	31	7,072	9,287	49	17,216	5,466	25	4,344	1,539	11	3,152	14	9,721
昭和60年度 (60. 4～61. 3)	2,388	13	10,719	13,159	53	13,227	15,547	66	23,946	9,682	34	7,467	3,422	19	5,328	13	11,051
上 期	2,388	13	10,719	6,961	27	6,629	9,349	40	17,348	4,898	17	3,640	1,640	9	2,677	14	11,031
下 期	2,811	14	11,031	6,198	26	6,598	9,009	40	17,629	4,784	17	3,827	1,782	10	2,751	13	11,051
平成2年度	871	3	1,349	6,345	21	5,915	7,216	25	7,264	5,074	16	3,270	1,303	6	1,772	3	2,222
平成7年度	1,951	9	3,252	11,332	39	16,983	13,283	48	20,235	7,461	19	4,855	3,918	21	10,297	8	5,083
平成9年	2,123	15	5,223	13,068	49	19,376	15,191	64	24,599	8,215	23	4,444	4,672	31	16,163	10	3,992
平成14年	3,828	15	5,950	23,356	72	27,650	27,184	87	33,600	13,361	36	8,025	9,590	37	19,031	14	6,544
平成19年	3,043	8	2,623	23,105	62	17,530	26,148	69	20,153	14,072	36	6,491	8,976	25	10,984	8	2,678
平成20年	3,100	8	2,678	24,845	62	19,820	27,945	70	22,498	14,437	35	7,940	10,039	27	11,642	9	2,917
平成21年	3,469	9	2,917	27,133	63	22,991	30,602	72	25,907	14,868	30	6,969	11,784	32	14,842	10	4,097
平成22年	3,950	10	4,097	23,908	50	18,271	27,858	60	22,368	13,240	23	5,374	11,260	29	14,279	7	2,715
平成23年	3,358	7	2,715	22,345	48	19,929	25,703	55	22,644	12,597	27	8,394	10,402	22	11,456	6	2,795
平成24年	2,704	6	2,795	19,392	37	14,722	22,096	44	17,516	11,037	18	4,514	8,567	21	10,300	6	2,702
平成25年	2,492	6	2,702	17,547	36	13,296	20,039	41	15,998	10,236	18	5,101	7,611	17	8,218	6	2,679
平成26年	2,192	6	2,679	16,021	33	10,456	18,213	39	13,135	9,917	19	4,305	6,417	16	7,032	5	1,798
平成27年	1,879	5	1,798	15,002	30	9,774	16,881	35	11,571	9,604	17	4,250	5,653	14	5,995	4	1,327
平成28年	1,624	4	1,327	14,359	31	11,394	15,983	35	12,721	9,501	20	4,713	5,099	12	6,937	3	1,071
平成29年	1,383	3	1,071	13,568	33	9,922	14,951	37	10,994	9,266	22	4,464	4,372	11	5,509	4	1,021
平成30年	1,313	4	1,021	12,712	33	9,051	14,025	37	10,072	8,602	24	4,858	4,167	10	4,374	2	840
平成31年・ 令和元年	1,256	2	840	11,792	25	8,601	13,048	27	9,440	8,008	15	4,307	3,702	9	3,939	3	1,194

資料出所：厚生労働省労働基準局 注)平成9年より統計の対象期間を年（1月～12月）にしている。

13. 未払賃金の立替払事業の実施状況

年 度	企 業 数 (件)	支 給 者 数 (人)	立 替 払 額 (千円)
昭和51年度 (51.7-52.3)	565	11,076	1,431,586
昭和52年度	1,139	20,957	3,083,078
昭和53年度	1,020	21,345	3,388,276
昭和54年度	692	11,333	1,853,462
昭和55年度	834	15,560	2,700,394
昭和56年度	837	12,947	2,590,719
昭和57年度	901	15,285	3,609,026
昭和58年度	932	14,736	3,041,103
昭和59年度	1,048	14,410	2,786,128
昭和60年度	1,040	17,301	3,864,285
昭和61年度	975	16,332	3,650,486
昭和62年度	796	14,055	3,288,573
昭和63年度	559	7,496	1,733,917
平成元年度	377	4,776	1,185,208
平成2年度	250	3,215	687,492
平成3年度	353	5,650	1,979,480
平成4年度	517	7,468	2,267,859
平成5年度	772	14,437	4,809,241
平成6年度	1,084	18,747	6,964,096
平成7年度	1,274	21,574	8,351,373
平成8年度	1,376	22,699	8,657,300
平成9年度	1,636	27,489	10,867,128
平成10年度	2,406	42,304	17,334,626
平成11年度	2,773	46,402	20,149,057
平成12年度	3,538	51,437	20,791,710
平成13年度	3,900	56,895	25,564,964
平成14年度	4,734	72,823	47,641,892
平成15年度	4,313	61,309	34,189,564
平成16年度	3,527	46,211	26,503,942
平成17年度	3,259	42,474	18,398,681
平成18年度	3,014	40,888	20,435,697
平成19年度	3,349	51,322	23,417,151
平成20年度	3,639	54,422	24,820,978
平成21年度	4,357	67,774	33,390,739
平成22年度	3,880	50,787	24,761,984
平成23年度	3,682	42,637	19,951,059
平成24年度	3,211	40,205	17,507,354
平成25年度	2,980	37,143	15,173,290
平成26年度	2,573	30,546	11,810,761
平成27年度	2,187	24,055	9,533,119
平成28年度	2,029	21,941	8,361,402
平成29年度	1,979	22,458	8,664,446
平成30年度	2,134	23,554	8,695,837
平成31年・令和元年度	1,991	23,992	8,637,789
累 計	88,432	1,270,467	528,526,252

資料(出所) 独立行政法人労働者健康安全機構調べ

注1) 昭和51年度は、昭和51年7月から昭和52年3月までである。

注2) 累計の立替払額は、四捨五入の関係で各年度の立替払額の合計と一致しないことがある。

14. 社内預金管理状況の推移

年	区	分	台	計	工業的業種		1 製		3 建		4 運		非		8 商		9 金	
					業	種	造	設	輸	工	業	融	業	業	業	業	業	業
					構成比	号	号	構成比	号	号	号	号	号	号	号	号	号	号
昭和55	事預	業場者数	47,841	530万人	13,932	29.1	8,557	17.9	1,978	4.1	2,745	5.7	33,909	70.9	10,924	22.8	20,338	42.5
60	事預	業場者数	46,066	457万人	12,429	27.0	7,475	16.2	1,773	3.8	2,697	5.9	33,637	73.0	8,570	18.6	22,631	49.1
平成2	事預	業場者数	40,445	307万人	9,555	23.6	4,856	12.0	1,349	3.3	3,045	7.5	30,890	76.4	6,403	15.8	22,572	55.8
7	事預	業場者数	38,232	234万人	8,686	22.7	3,589	9.4	1,257	3.3	3,673	9.6	29,546	77.3	4,944	12.9	23,367	61.1
12	事預	業場者数	30,133	172万人	6,198	20.6	1,778	5.9	795	2.6	3,438	11.4	23,935	79.4	2,279	7.6	20,404	67.7
17	事預	業場者数	20,638	75.9万人	6,342	30.7	967	4.7	379	1.8	4,876	23.6	14,296	69.3	1,148	5.6	12,311	59.7
22	事預	業場者数	16,856	58.5万人	5,950	35.3	603	3.6	171	1.0	5,088	30.2	10,906	64.7	887	5.3	9,504	56.4
27	事預	業場者数	19,192	9.276億円	9,530	49.7	444	2.3	117	0.6	8,778	45.7	9,662	50.3	846	4.4	8,149	42.5
28	事預	業場者数	15,901	46.4万人	6,431	40.4	631	4.0	128	0.8	5,565	35.0	9,470	59.6	907	5.7	7,959	50.1
29	事預	業場者数	15,631	49.3万人	6,241	39.9	606	3.9	128	0.8	5,409	34.6	9,390	60.1	798	5.1	7,933	50.8
30	事預	業場者数	15,457	46.6万人	6,143	39.7	595	3.8	126	0.8	5,338	34.5	9,314	60.3	848	5.5	7,898	51.1
31	事預	業場者数	14,722	47.4万人	5,876	30.9	638	4.3	117	0.8	5,876	39.9	8,846	60.1	884	6.0	7,413	58.4
令和2	事預	業場者数	13,574	53.4万人	4,907	36.1	583	4.3	105	0.8	4,202	31.0	8,667	63.9	835	6.2	7,288	53.7

(注) 各年3月31日時点における過去1年間(前年4月1日～当年3月31日)の預金管理の状況である。

15. 業種別死傷者数の

年	産業		製造業		鉱業		建設業	
	死傷者数	死亡	死傷者数	死亡	死傷者数	死亡	死傷者数	死亡
	人	人	人	人	人	人	人	人
昭和 23 年	226,491	2,869	110,946	1,206	-	-	25,216	471
(ピーク) 36	481,686	6,712	175,212	1,351	59,664	923	134,552	2,652
40	408,331	6,046	149,550	1,161	42,349	960	113,444	2,251
45	364,444	6,048	142,886	1,400	22,842	474	102,840	2,430
50	322,322	3,725	118,058	856	9,628	224	99,406	1,582
55	335,706	3,009	106,481	589	8,477	105	112,786	1,374
60	257,240	2,572	80,401	475	4,642	137	73,595	960
61	246,891	2,318	74,849	428	3,815	51	71,602	927
62	232,953	2,342	69,709	441	2,480	53	68,355	983
63	226,318	2,549	67,752	452	1,828	71	66,851	1,106
平成 元	217,964	2,419	64,697	431	1,505	46	63,847	1,017
2	210,108	2,550	62,404	447	1,230	44	60,900	1,075
3	200,633	2,489	59,068	448	1,141	46	57,724	1,047
4	189,589	2,354	53,653	392	1,093	41	54,357	993
5	181,900	2,245	49,896	414	1,041	36	52,241	953
6	176,047	2,301	47,587	409	989	27	49,788	942
7	167,316	2,348	45,645	400	909	45	46,504	1,020
8	162,862	2,363	43,293	405	960	32	44,886	1,001
9	156,726	2,078	47,054	351	942	40	41,688	848
10	148,248	1,844	42,269	305	837	29	38,117	725
11	137,316	1,992	38,840	344	823	24	35,310	794
12	133,948	1,889	37,753	323	760	26	33,599	731
13	133,598	1,790	36,165	326	729	24	32,608	644
14	125,918	1,658	32,921	275	628	17	30,650	607
15	125,750	1,628	32,518	293	669	14	29,263	548
16	122,804	1,620	31,275	293	597	16	28,414	594
17	120,354	1,514	30,054	256	561	16	27,193	497
18	121,378	1,472	29,732	268	476	16	26,872	508
19	121,356	1,357	29,458	264	439	13	26,106	461
20	119,291	1,268	28,259	260	362	8	24,382	430
21	105,718	1,075	23,046	186	345	9	21,465	371
22	107,759	1,195	23,028	211	322	5	21,398	365
23	111,349	1,024	23,589	182	308	11	22,372	342
24	119,576	1,093	28,291	199	197	6	17,073	367
25	118,157	1,030	27,077	201	239	8	17,189	342
26	119,535	1,057	27,452	180	244	13	17,184	377
27	116,311	972	26,391	160	209	10	15,584	327
28	117,910	928	26,454	177	184	7	15,058	294
29	120,460	978	26,674	160	209	13	15,129	323
30	127,329	909	27,842	183	214	2	15,374	309
31・令和 元	125,611	845	26,873	141	203	10	15,183	269

(注) 1. 平成23年までの死傷者数は労災保険給付データ及び労働者死傷病報告(労災非適)より作成したもの。平成24年以降は労働者死傷病報告による。

2. 死亡は死亡災害報告より作成したもの。

3. 昭和48年以降の死傷者数は休業4日以上、昭和47年以前の死傷者数は休業8日以上のもの

4. 昭和48年以降の交通運輸事業には道路貨物運送業を含まず、道路貨物運送業は陸上貨物運送事業に含まれている。

5. 平成23年は、東日本大震災を直接の原因とするもの(死傷2,827人、死亡1,314人)を除いている。

推移（休業4日以上）

交通運輸事業		陸上貨物運送事業		港湾荷役業		林業		その他の事業	
死傷者数	死亡	死傷者数	死亡	死傷者数	死亡	死傷者数	死亡	死傷者数	死亡
人	人	人	人	人	人	人	人	人	人
22,611	385	11,107	131	-	-	3,159	163	1,936	121
23,596	401	26,018	267	14,402	118	29,536	400	18,706	600
28,275	449	17,640	225	12,090	112	22,486	319	22,497	569
29,508	541	9,947	133	10,541	149	16,248	248	29,632	673
4,858	77	23,291	298	6,802	73	12,323	153	47,956	462
4,626	52	21,807	261	4,108	55	12,490	117	64,931	456
3,643	53	18,444	259	2,095	42	8,498	122	65,922	524
3,509	54	18,258	272	1,691	32	7,952	115	65,215	439
3,172	42	17,822	293	1,571	30	6,811	95	63,033	405
3,034	55	17,805	317	1,396	29	6,173	114	61,479	405
2,952	49	17,269	307	1,275	26	5,750	86	60,669	457
2,935	64	16,831	311	1,103	28	5,069	89	59,636	492
2,778	52	16,079	292	1,034	29	4,882	81	57,927	494
2,666	47	14,991	270	946	22	4,640	88	57,243	501
2,447	41	14,615	281	826	16	4,311	67	56,523	437
2,407	47	14,177	292	735	15	4,236	83	56,128	486
2,260	41	13,921	298	672	20	3,802	74	53,603	450
2,065	36	13,792	333	590	28	3,392	80	53,884	448
2,073	38	16,555	290	589	17	3,190	56	44,635	438
2,092	47	15,646	225	463	19	3,089	69	45,735	425
1,902	29	14,590	270	411	10	2,914	71	42,526	450
1,872	29	14,653	271	388	11	2,773	53	42,150	445
1,892	32	14,988	241	406	18	2,633	54	44,177	451
1,880	35	13,858	234	389	15	2,531	49	43,061	426
1,963	32	13,991	241	348	12	2,572	61	44,426	427
2,011	36	13,703	243	334	10	2,392	46	44,078	382
1,953	31	13,208	245	323	11	2,171	47	44,891	411
2,012	25	13,402	198	298	14	1,972	57	46,614	386
2,034	29	13,427	196	307	9	2,080	50	47,505	335
2,059	29	14,691	148	290	9	2,073	43	47,175	341
1,965	12	12,794	122	228	10	2,128	43	43,747	322
2,009	22	13,040	154	219	5	2,149	59	45,594	374
2,066	17	13,543	129	245	10	2,010	38	47,216	295
3,137	13	13,834	134	344	5	1,897	37	54,803	332
3,209	16	14,190	107	296	6	1,723	39	54,234	311
3,348	17	14,210	132	349	5	1,611	42	55,137	291
3,256	22	13,885	125	284	8	1,619	38	55,083	282
3,340	16	13,977	99	286	10	1,561	41	57,050	284
3,314	18	14,706	137	331	8	1,314	40	58,783	279
3,407	16	15,818	102	330	4	1,342	31	63,002	262
3,147	14	15,382	101	376	7	1,248	33	63,199	270

16. 業種別・都道府県別

	全産業			製造業			鉱業			建設業		
	H31・R1	H30	増減数	H31・R1	H30	増減数	H31・R1	H30	増減数	H31・R1	H30	増減数
北海道	6,743	6,836	-93	1,104	1,202	-98	24	21	3	938	966	-28
青森	1,270	1,278	-8	209	244	-35	4	2	2	235	213	22
岩手	1,377	1,351	26	266	298	-32	2	2	0	256	269	-13
宮城	2,432	2,589	-157	465	502	-37	4	10	-6	352	336	16
秋田	1,088	1,166	-78	219	247	-28	6	5	1	209	217	-8
山形	1,132	1,313	-181	297	323	-26	6	0	6	175	256	-81
福島	1,927	2,037	-110	454	448	6	5	13	-8	340	367	-27
茨城	2,966	3,120	-154	884	894	-10	6	7	-1	296	330	-34
栃木	1,931	1,930	1	548	551	-3	11	8	3	209	193	16
群馬	2,401	2,432	-31	729	792	-63	1	3	-2	237	270	-33
埼玉	6,236	6,216	20	1,464	1,427	37	6	9	-3	611	650	-39
千葉	5,705	5,535	170	905	1,012	-107	5	5	0	608	566	42
東京	10,570	10,486	84	712	735	-23	1	4	-3	1,215	1,163	52
神奈川	7,095	6,920	175	1,061	1,044	17	1	1	0	808	727	81
新潟	2,489	2,680	-191	706	723	-17	5	6	-1	398	407	-9
富山	1,103	1,192	-89	299	336	-37	1	3	-2	182	177	5
石川	1,155	1,250	-95	265	302	-37	1	0	1	141	147	-6
福井	899	1,033	-134	229	306	-77	0	2	-2	158	146	12
山梨	801	830	-29	210	210	0	2	3	-1	106	101	5
長野	2,163	2,164	-1	550	558	-8	10	8	2	281	283	-2
岐阜	2,071	2,193	-122	703	766	-63	6	11	-5	249	254	-5
静岡	4,454	4,429	25	1,429	1,434	-5	6	7	-1	467	442	25
愛知	6,986	7,117	-131	1,895	1,986	-91	7	8	-1	645	673	-28
三重	2,243	2,230	13	653	588	65	7	7	0	294	315	-21
滋賀	1,376	1,403	-27	397	438	-41	1	1	0	148	127	21
京都	2,389	2,478	-89	448	458	-10	1	2	-1	268	296	-28
大阪	8,806	8,972	-166	1,779	1,885	-106	2	3	-1	799	785	14
兵庫	4,926	5,042	-116	1,182	1,209	-27	8	3	5	473	518	-45
奈良	1,350	1,387	-37	340	331	9	4	0	4	135	136	-1
和歌山	1,117	1,153	-36	226	265	-39	1	1	0	145	140	5
鳥取	509	535	-26	115	109	6	0	2	-2	98	84	14
島根	708	744	-36	134	183	-49	2	4	-2	108	96	12
岡山	2,121	2,199	-78	572	585	-13	4	5	-1	270	260	10
広島	3,164	3,178	-14	882	893	-11	6	8	-2	337	373	-36
山口	1,322	1,293	29	329	282	47	1	2	-1	195	175	20
徳島	794	822	-28	185	191	-6	3	2	1	147	125	22
香川	1,233	1,238	-5	352	368	-16	4	3	1	137	154	-17
愛媛	1,490	1,525	-35	412	396	16	3	6	-3	183	224	-41
高知	946	954	-8	187	180	7	3	1	2	163	150	13
福岡	5,381	5,580	-199	962	1,028	-66	5	5	0	571	669	-98
佐賀	1,182	1,270	-88	302	325	-23	2	5	-3	152	161	-9
長崎	1,580	1,499	81	353	327	26	7	2	5	205	207	-2
熊本	1,972	2,007	-35	393	385	8	12	5	7	295	335	-40
大分	1,270	1,278	-8	234	276	-42	2	2	0	222	225	-3
宮崎	1,482	1,334	148	280	277	3	3	1	2	198	180	18
鹿児島	2,010	1,936	74	385	370	15	2	5	-3	312	294	18
沖縄	1,246	1,175	71	168	153	15	0	1	-1	212	192	20
合計	125,611	127,329	-1,718	26,873	27,842	-969	203	214	-11	15,183	15,374	-191

資料出所：労働者死傷病報告

死傷災害発生状況

交通運輸事業			陸上貨物運送事業			港湾荷役業			林業			その他		
H31・R1	H30	増減数	H31・R1	H30	増減数	H31・R1	H30	増減数	H31・R1	H30	増減数	H31・R1	H30	増減数
239	250	-11	771	839	-68	17	13	4	102	90	12	3,548	3,455	93
23	16	7	118	129	-11	3	2	1	30	21	9	648	651	-3
15	20	-5	133	143	-10	0	0	0	44	41	3	661	578	83
48	45	3	349	350	-1	10	11	-1	26	32	-6	1,178	1,303	-125
12	17	-5	81	110	-29	1	0	1	41	39	2	519	531	-12
9	11	-2	88	107	-19	0	1	-1	15	12	3	542	603	-61
24	30	-6	195	207	-12	3	3	0	29	38	-9	877	931	-54
24	38	-14	375	394	-19	2	7	-5	11	13	-2	1,368	1,437	-69
16	15	1	220	240	-20	0	0	0	6	20	-14	921	903	18
24	14	10	306	307	-1	0	0	0	18	22	-4	1,086	1,024	62
71	61	10	1,211	1,151	60	0	0	0	5	7	-2	2,868	2,911	-43
164	153	11	866	871	-5	9	9	0	2	5	-3	3,146	2,914	232
769	848	-79	1,070	1,074	-4	30	20	10	6	9	-3	6,767	6,633	134
321	341	-20	981	982	-1	36	33	3	13	17	-4	3,874	3,775	99
31	38	-7	224	287	-63	7	7	0	14	19	-5	1,104	1,193	-89
13	15	-2	135	125	10	0	2	-2	4	7	-3	469	527	-58
18	26	-8	123	137	-14	2	1	1	13	19	-6	592	618	-26
6	5	1	99	79	20	1	2	-1	11	11	0	395	482	-87
5	8	-3	76	91	-15	0	0	0	14	11	3	388	406	-18
59	63	-4	174	186	-12	0	0	0	40	40	0	1,049	1,026	23
26	37	-11	201	197	4	0	0	0	51	68	-17	835	860	-25
76	85	-9	492	502	-10	10	6	4	27	59	-32	1,947	1,894	53
142	143	-1	1,056	1,024	32	45	33	12	10	13	-3	3,186	3,237	-51
22	34	-12	254	250	4	3	5	-2	26	35	-9	984	996	-12
16	14	2	133	164	-31	0	0	0	5	15	-10	676	644	32
117	130	-13	250	300	-50	2	0	2	26	30	-4	1,277	1,262	15
255	289	-34	1,342	1,390	-48	28	33	-5	4	3	1	4,597	4,584	13
117	121	-4	592	653	-61	32	25	7	33	27	6	2,489	2,486	3
23	23	0	140	150	-10	0	0	0	32	38	-6	676	709	-33
20	16	4	112	132	-20	2	0	2	55	48	7	556	551	5
10	9	1	49	71	-22	2	1	1	13	18	-5	222	241	-19
9	10	-1	46	45	1	0	0	0	37	23	14	372	383	-11
33	37	-4	307	335	-28	3	6	-3	34	34	0	898	937	-39
56	61	-5	399	383	16	16	21	-5	30	37	-7	1,438	1,402	36
22	21	1	120	141	-21	4	2	2	26	27	-1	625	643	-18
8	10	-2	75	88	-13	0	1	-1	8	31	-23	368	374	-6
13	12	1	157	156	1	12	9	3	11	13	-2	547	523	24
12	14	-2	176	157	19	8	3	5	40	30	10	656	695	-39
10	19	-9	75	85	-10	1	2	-1	63	61	2	444	456	-12
118	126	-8	802	783	19	33	34	-1	24	19	5	2,866	2,916	-50
8	10	-2	183	159	24	1	4	-3	11	11	0	523	595	-72
28	36	-8	129	117	12	13	11	2	12	12	0	833	787	46
24	24	0	196	219	-23	0	4	-4	46	42	4	1,006	993	13
27	22	5	100	108	-8	3	0	3	35	53	-18	647	592	55
26	24	2	139	138	1	2	2	0	88	73	15	746	639	107
15	35	-20	186	195	-9	26	12	14	57	48	9	1,027	977	50
23	31	-8	76	67	9	9	5	4	0	1	-1	758	725	33
3,147	3,407	-260	15,382	15,818	-436	376	330	46	1,248	1,342	-94	63,199	63,002	197

平成31年・令和元年 (単位:人)

大業種	中業種	小業種	墜落・転落	転倒	衝突	飛来・落下	崩壊・倒壊	衝突	はさまれ、巻き込まれ	切り、こすれ	踏みおぼれ	高温・低温の接触	有害物等との接触	感電	爆発・破裂	火災	交通事故(道路)	交通事故(その他)	動作の反動、無理な動作	その他	分類	合計		
	12 金属製品	01 洋食器・万惣 02 わねじ等製造 03 金属プレス 04 めっき業 09 その他金属 12 金属製品	2 5 20 25 340 392	4 4 30 12 147 178	3 1 16 4 450 242	4 6 45 19 450 180	1 6 18 13 156 180	0 28 16 35 207 242	18 28 200 35 1,129 406	10 4 39 7 270 330	0 2 0 0 6 8	0 0 0 0 0 0	0 1 0 16 79 103	0 0 0 19 18 41	0 0 0 0 3 3	0 0 0 0 2 2	0 0 0 0 22 0	0 0 0 0 0 0	0 5 29 17 256 307	0 0 3 0 9 15	0 0 0 0 0 0	45 66 424 194 3,457 4,186		
	13 一般機械器具	01 機械器具製造 02 計量器測定器 03 光学機械 04 時計製造 05 その他精密機械 13 一般機械器具	150 10 4 0 26 181	66 2 2 17 29 225	66 2 1 4 8 79	52 2 0 0 19 190	86 2 0 0 4 56	14 2 1 0 15 104	406 14 9 1 43 473	128 5 5 0 14 148	0 0 0 0 0 0	0 0 1 0 2 0	0 0 1 0 2 7	5 1 1 0 0 5	3 1 0 0 0 1	2 0 0 0 0 2	18 0 0 0 0 22	0 0 0 0 1 1	141 12 7 0 34 194	13 2 1 0 2 17	2 0 0 0 0 0	1,437 48 54 5 1,988 1,742		
	14 電気機械器具	01 重電機 02 軽電機製造 03 電子・通信機器 09 その他の電気機械 14 電気機械器具	11 9 27 54 101	11 37 95 115 258	8 9 14 31 79	1 6 5 24 44	7 7 14 16 106	19 28 54 92 450	19 5 11 23 43	4 5 11 0 121	0 0 0 0 0	0 0 0 0 0	0 0 0 0 0	1 2 4 0 9	0 0 2 0 5	0 0 0 0 0	0 0 2 1 0	0 0 5 8 17	1 0 0 0 0	17 22 54 54 147	0 1 0 0 0	0 2 0 0 0	83 136 298 455 972	
	15 輸送機械製造	01 造船業 02 自動車製造 03 鉄道車両 09 その他輸送機械 15 輸送機械製造	119 77 9 31 236	53 82 5 42 116	25 82 4 23 170	15 22 0 6 106	26 65 1 14 106	61 317 10 62 450	20 76 4 21 121	2 2 0 1 5	0 0 0 0 0	0 0 0 0 0	0 0 0 0 0	0 0 0 0 0	0 0 0 0 0	1 3 0 0 3	4 11 0 2 5	17 11 0 2 17	0 0 0 0 0	0 208 10 27 268	0 11 0 0 0	0 0 0 0 0	433 1,180 50 248 1,911	
	16 電気・ガス	01 電気業 02 ガス業 03 水道業 09 その他の電気・ガス 16 電気・ガス	9 12 8 3 32	14 7 11 2 34	1 0 3 1 5	0 0 1 0 1	5 2 4 0 11	5 0 4 2 4	0 0 0 0 0	0 0 0 0 0	0 0 0 0 0	0 0 0 0 0	0 0 0 0 0	0 0 1 0 1	0 0 0 0 0	0 0 0 0 0	0 0 0 0 0	0 0 0 0 0	0 0 0 0 0	0 0 0 0 0	0 0 0 0 0	44 48 42 10 144		
	17 その他の製造	01 自動車整備 02 機械修理業 03 クリーニング業 04 たばこ製造 09 その他製造 17 その他の製造	130 57 71 0 132 390	95 23 184 1 176 479	41 11 33 1 49 133	10 4 6 1 26 112	44 38 22 0 46 460	103 15 101 0 218 460	28 2 12 0 91 146	0 0 0 0 1 0	0 0 0 0 0 0	0 0 0 0 0 0	0 0 0 0 0 0	0 0 0 0 0 0	0 0 0 0 0 0	0 0 0 0 0 0	0 0 0 0 0 0	0 0 0 0 0 0	0 0 0 0 0 0	0 0 0 0 0 0	0 0 0 0 0 0	585 213 574 7 941 2,320		
	計	01 製薬業小計	2,497	5,070	1,312	1,801	595	1,203	6,959	2,571	31	1	911	216	27	38	14	31	306	8	2,646	129	29	26,873
	02 鉱業	01 石炭鉱業	0	0	0	0	0	0	0	0	0	0	0	0	0	0	0	0	0	0	0	0	0	0
	02 土石採取業	01 採石業 02 砂利採取業 09 その他の土石採取 02 土石採取業	33 20 6 59	14 8 2 24	5 3 1 9	3 3 1 11	3 9 1 12	19 18 0 38	3 2 0 1	0 0 0 0	0 0 0 0	0 0 0 0	0 0 0 0	0 0 0 0	0 0 0 0	0 0 0 0	0 0 0 0	0 0 0 0	0 0 0 0	0 0 0 0	0 0 0 0	0 0 0 0	107 65 14 186	
	03 その他の鉱業	01 金属鉱業 02 石油等鉱業 09 その他の鉱業 03 その他の鉱業	0 2 2 61	0 5 5 29	0 1 1 10	0 2 1 6	0 0 0 2	0 0 0 3	0 0 2 41	0 0 0 5	0 0 0 0	0 0 0 0	0 0 0 0	0 0 0 0	0 0 0 0	0 0 0 0	0 0 0 0	0 0 0 0	0 0 0 0	0 0 0 0	0 0 0 0	0 0 0 0	2 15 17 203	
	03 建設業	01 土木工事	8 13 20 36 154 45 29 50 16 493 925	1 9 18 4 84 20 13 34 5 213 430	0 3 1 2 37 10 1 11 6 7 22 101 184	2 10 4 7 20 13 23 11 6 4 183 386	1 4 3 7 24 24 1 2 13 4 48 138	6 7 10 17 29 29 49 30 15 282 590	5 0 2 3 13 0 4 0 15 260 351	0 0 0 0 0 0 0 0 0 0 0 0	0 0 0 0 0 0 0 0 0 0 0	0 0 0 0 0 0 0 0 0 0	0 0 0 0 0 0 0 0 0 0	0 0 0 0 0 0 0 0 0 0	0 0 0 0 0 0 0 0 0 0	0 0 0 0 0 0 0 0 0 0	0 0 0 0 0 0 0 0 0 0	0 0 0 0 0 0 0 0 0 0	0 0 0 0 0 0 0 0 0 0	0 0 0 0 0 0 0 0 0 0	0 0 0 0 0 0 0 0 0 0	0 0 0 0 0 0 0 0 0 0	22 79 5 116 743 184 278 273 69 1,845 3,808	

大業種	中業種	小業種	墜落・転落	転倒	衝突	飛来・落下	崩壊・倒壊	激突され	はさまれ、巻き込まれ	切れ、こすれ	踏み、おぼれ	おぼれ	高温・低温の物体との接触	有物等との接触	感電	爆発破裂	火災	交通事故(道路)	交通事故(その他)	動作の反動、無理な動作	その他	分類不能	合計	
	02 建築工事	01 鉄骨・鉄筋家屋 02 木造家屋建築 03 建築設備工事 09 その他の建築工事	866 966 254 1,223 3,309	238 191 70 331 830	118 94 23 132 367	232 194 57 306 789	88 46 28 100 292	111 84 22 118 335	268 116 55 297 736	153 317 50 263 783	18 12 32 66 66	0 12 0 306 105	31 22 8 40 105	8 3 8 22 41	6 2 0 6 17	1 0 0 1 2	3 0 1 1 6	80 40 39 81 240	1 0 0 198 491	118 8 53 11 30	8 0 0 11 3	2 2,218 682 3,166 8,417		
	03 その他の建設	01 電気通信工事 02 機械器具設置 09 その他の建設	204 144 589	68 59 202	27 15 95	27 52 177	11 15 56	28 26 102	50 88 229	25 27 145	25 0 20	0 5 0	12 10 30	2 10 19	15 0 1	0 0 1	0 2 0	0 29 63	0 29 118	2 28 9	41 3 118	0 0 3	0 527 1,859	
	計	03 建設業小計	5,171	1,589	695	1,431	482	1,693	1,240	100	4	238	86	37	5	6	25	559	9	885	72	14	15,183	
04 運輸交通業	01 鉄道等	01 鉄道 02 水運業 03 航空業	65 7 6	74 10 25	21 4 23	5 3 9	17 0 13	33 4 20	33 11 20	5 0 1	0 0 0	0 0 0	0 0 7	0 0 2	0 0 0	0 0 0	0 0 0	0 0 5	5 0 1	63 9 81	14 1 21	0 0 1	315 50 213	
	02 道路旅客	01 ハイヤー・タクシー 02 バス業 09 その他の旅客	78 95 101	109 345 234	48 42 52	17 11 7	4 47 29	34 82 41	64 32 2	7 2 8	7 2 0	0 0 0	11 14 0	2 0 0	0 0 1	0 0 0	0 0 0	0 174 915	0 11 6	5 5 6	1 23 381	0 4 85	0 4 7	578 1,563 885
	03 道路貨物運送	01 一般貨物 02 特定貨物 03 貨物自動車 09 その他の道路貨物	3,833 108 25 97	2,013 51 12 45	952 44 2 23	574 18 4 15	413 6 1 8	668 28 5 28	1,382 42 12 27	135 3 2 5	21 0 0 0	3 0 0 0	126 5 0 3	16 1 0 0	0 0 0 1	5 0 0 0	1 0 0 0	1 20 7	8 20 0	2,034 68 7	72 1 7	18 1 0	13,034 398 78	
	04 その他の運輸交通	09 その他の運輸交通	4,063	2,121	1,021	611	428	729	1,463	145	21	3	134	17	1	5	6	1	804	9	2,146	74	19	13,821
	計	04 その他の運輸交通	13	22	7	2	4	4	3	0	0	0	0	0	0	0	0	0	12	0	12	1	0	80
05 貨物取扱	01 陸上貨物	04 運輸交通業小計	4,359	2,839	1,171	649	440	845	1,605	162	22	3	163	20	1	6	7	1	1,741	21	2,692	193	28	16,968
	02 港湾運送業	01 陸上貨物 01 一般港湾 02 港湾役業 09 その他の港湾運送	216 18 75	336 6 34	142 1 26	70 7 24	36 2 14	126 1 45	210 14 6	30 4 6	1 0 0	0	22 0 3	0 0 0	0 0 0	0 0 0	0 0 0	0 0 19	2 0 0	2 0 0	329 7 26	8 1 3	3 1 3	1,561 66 284
	計	02 港湾運送業	97	45	31	33	45	16	63	12	0	0	0	0	0	0	0	23	1	36	4	3	376	
06 農林業	01 畜産業	05 貨物取扱小計 01 農業 01 畜産業 09 畜産小計	313 444 444	381 272 272	173 70 70	103 61 61	45 8 8	142 56 56	273 163 163	42 176 176	1 2 2	0	25 24 24	0 0 0	0 0 0	0 0 0	0 0 0	0 25 25	0 0 0	365 109 109	12 20 20	6 3 3	1,937 1,438 1,438	
	02 水産業	01 漁業 01 木材伐出 09 その他の林業	80 55	88 48	26 9	118 60	31 76	239 40	40 22	155 99	7 4	0	7 2	0 1	0 0	0 0	0 0	0 11	0 0	0 0	21 27	8 9	1 0	816 432
	計	06 農林業小計	579	408	104	239	48	361	225	430	13	0	33	7	1	0	0	2	41	157	37	1	2,686	
07 畜産・水産業	01 卸売業	01 各種商品卸 02 家具等卸売 09 その他の卸売	250 16 485	158 4 592	46 2 159	31 3 13	238 2 238	188 1 151	188 2 328	33 1 136	2 0 4	1	6 4 40	0 0 4	0 0 1	0 0 1	0 0 1	0 9 9	1 0 1	88 28	22 3	3	1,099 1,099	
	計	07 畜産・水産業小計	289	254	74	59	18	265	323	52	3	6	15	9	1	0	1	1	14	131	26	4	1,553	
08 商業	01 卸売業	01 各種商品小売 02 自動車小売 03 家具等小売業 04 燃料小売業 05 新聞販売 09 その他の小売業	25 16 485	28 4 592	10 2 159	5 3 13	5 2 238	10 1 151	10 2 328	9 1 136	0 0 4	0	0 0 40	0 0 4	0 0 1	0 0 1	0 0 1	0 7 9	0 0 1	10 28	0 4 3	0 1 3	0 112 43	0 2,617 2,772
	02 小売業	01 各種商品小売 02 自動車小売 03 家具等小売業 04 燃料小売業 05 新聞販売 09 その他の小売業	183 67 19 136	737 70 23 139	106 11 8 31	99 23 6 20	37 6 8 18	80 17 8 41	106 46 8 18	159 12 3 12	0 1 0 0	0	43 7 2 8	0 0 0 0	2 0 0 0	0 0 0 0	0 18 1	0 19 0	0 0 0	334 54	8 3	4 0	1,916 342	
	計	08 商業	1,194	3,390	428	382	186	255	664	885	4	2	299	21	0	6	3	401	7	1,509	56	15	9,680	
	03 理美容業	01 理美容業 02 美容容業 03 理美容容業	2 15 17	43 5 54	5 4 5	0 3 4	0 0 3	0 5 10	0 3 5	0 10 17	0 0 0	0	0 4 5	0 0 5	0 0 0	0 0 0	0 0 0	0 1 3	0 0 3	0 0 2	0 25 27	0 7 10	0 0 0	28 128 156
	04 その他の商業	01 倉庫業 09 その他の商業	107 290	148 306	57 71	39 56	26 14	62 34	73 105	14 30	0 0	0	14 19	4 1	1 0	0 0	0 0	0 96	0 0	0 137	0 10	3 3	0 1,174	
	計	08 商業	2,672	6,201	939	785	316	652	1,413	1,282	9	5	446	39	5	6	8	7	1,726	20	2,756	117	30	19,434

平成31年・令和元年 (単位:人)

Table with columns: 大業種, 中業種, 小業種, 墜落・転落, 転倒, 衝突, 飛来・落下, 崩壊・倒壊, 激突・され, ぼさまれ, 叩れ, ぬすれ, おぼれ, 高温・低温の接触, 有事物との接触, 感電・感熱, 爆発・破裂, 火災, 交通事故(道路), 交通事故(その他), 動作の反動, 無理な動作, 分類不能, 合計. Rows include categories like 金融広告業, 映画・演劇業, 通信業, 教育研究, 保健衛生業, 接客販売業, 清掃・と畜, 官公署, and 其他の事業.

18. 業種別・起因物別死傷

大業種	中業種	小業種	原 動 機	動 力 機 導	伝 構 機	木 加 工 機	材 用 機	建 設 機 等	金 加 工 機	属 用 機	一 般 力 機	車 出 材 機 等	糸 伐 機 等	動 力 機 等	力 機 等	動 力 機 等	
01 製造業	01 食料品製造	01 肉・乳製品	1	2	1	2	1	201	1	3	60						
		02 水産食料品	1	7	3	0	2	210	0	3	94						
		03 農産食料品	0	2	0	1	0	76	0	3	37						
		04 パン・菓子製造	0	10	0	0	0	286	0	3	63						
		05 酒製造	0	3	1	0	0	26	0	0	14						
		06 飲料製造	0	1	0	0	1	18	0	2	10						
		09 その他の食品	1	27	4	1	4	761	0	12	248						
		01 食料品製造	3	52	9	4	8	1,578	1	26	526						
		02 繊維工業	01 製糸業	0	0	0	0	0	0	0	0	0					
			02 紡績業	0	2	0	0	0	15	0	0	0					
	03 織物業		0	0	0	0	0	19	0	0	5						
	04 染色整理業		0	0	0	0	0	23	0	1	1						
	09 その他の繊維		0	3	0	0	0	58	0	2	9						
	02 繊維工業		0	5	0	0	0	115	0	3	15						
	03 衣服その他の繊維	01 外衣下着	0	0	0	0	0	15	0	1	3						
		09 その他の繊維製品	1	0	0	0	2	39	0	0	7						
		03 衣服その他の繊維	1	0	0	0	2	54	0	1	10						
	04 木材・木製品	01 製材業	0	18	171	2	4	16	1	4	94						
		02 合板製造	0	3	50	0	3	12	0	1	20						
		09 その他の木材	0	8	205	5	10	22	3	3	45						
		04 木材・木製品	0	29	426	7	17	50	4	8	159						
	05 家具・装備品	01 木製家具	0	0	124	0	1	17	0	1	8						
		02 金属製家具	0	0	0	0	4	1	0	0	0						
		03 建具製造	0	1	42	0	3	7	0	0	4						
		09 その他の家具	0	0	34	0	2	8	0	0	5						
		05 家具・装備品	0	1	200	0	10	33	0	1	17						
	06 バルブ等	01 バルブ・紙	0	6	0	0	2	44	0	0	12						
		02 紙加工品製造	0	4	2	0	8	192	0	5	70						
		09 その他バルブ等	0	2	1	0	2	55	0	1	29						
		06 バルブ等	0	12	3	0	12	291	0	6	111						
	07 印刷・製本	01 印刷業	0	2	3	0	4	142	1	2	17						
		02 製本業	0	2	0	0	1	16	0	0	5						
		09 その他の印刷	0	1	0	0	0	20	0	0	1						
		07 印刷・製本	0	5	3	0	5	178	1	2	23						
	08 化学工業	01 無機・有機化学	0	3	0	2	3	32	0	5	24						
		02 化学繊維製造	0	0	0	0	0	12	0	1	0						
		03 医薬品製造	0	1	0	0	1	18	0	1	10						
		04 石油・石炭製品	0	0	0	1	1	3	0	0	8						
		05 プラスチック製品	0	6	14	1	30	250	0	15	70						
		06 ゴム製品製造	0	3	1	0	11	87	0	0	23						
		07 皮革製品製造	0	0	0	0	2	17	0	0	3						
		08 塗料製造	0	0	1	0	1	5	0	1	2						
		09 化学肥料	0	2	1	1	1	5	0	0	11						
		09 その他の化学	0	2	1	1	5	43	0	1	30						
	08 化学工業	0	17	18	6	55	472	0	24	181							
	09 窯業土石	01 セメント製品	2	11	5	16	11	48	0	45	168						
		02 ガラス製品	0	1	0	0	2	9	0	5	21						
		03 陶磁器製品	0	0	1	0	0	21	0	1	12						
		04 耐火物製造	0	0	0	0	0	3	0	1	1						
		05 その他の窯業	0	2	2	0	0	5	0	0	6						
		09 その他の土石製品	1	4	5	3	5	31	0	11	51						
09 窯業土石	3	18	13	19	18	117	0	63	259								
10 鉄鋼業	01 製鉄・製鋼	1	3	0	1	15	19	0	11	10							
	02 鋳物業	0	3	0	0	35	24	0	29	28							
	09 その他の鉄鋼業	1	0	0	5	26	10	0	21	23							
	10 鉄鋼業	2	6	0	6	76	53	0	61	61							
11 非鉄金属	01 非鉄精錬圧延	0	4	0	2	12	16	0	5	9							
	02 非鉄鋳物業	0	0	1	1	22	8	0	6	10							
	09 その他の非鉄金属	0	3	0	0	14	16	0	3	14							
	11 非鉄金属	0	7	1	3	48	40	0	14	33							

者数（休業4日以上）

（平成31年・令和元年）（単位：人）

乗物	圧力器	化設	学備	溶装	接置	炉窯・等	電設	気備	人機工	力械等	用	具	その装置、備	他、備	仮設物、建築物等	厄物有害等	噴、物	材	料	荷	環	境	等	その他因物	起因物	な	分	不	類	能	合	計
9	0	0	0	3	2	149	80	29	272	10	26	70	18	18	48	1	1,007															
7	0	0	0	5	2	84	72	31	260	7	28	54	37	9	41	1	958															
5	2	0	0	2	0	24	40	16	107	6	10	34	14	2	14	0	395															
8	1	0	0	4	5	99	100	30	345	11	26	61	17	14	50	3	1,136															
2	0	1	0	2	0	2	25	7	26	4	2	7	3	0	4	0	129															
2	2	1	0	0	0	2	15	4	30	0	0	9	5	0	2	0	104															
63	6	2	0	43	8	497	401	164	1,221	49	108	279	91	61	178	5	4,234															
96	11	4	0	59	17	857	733	281	2,261	87	200	514	185	104	337	10	7,963															
0	0	0	0	0	0	0	0	0	1	0	0	1	0	1	1	0	4															
0	0	0	0	0	0	2	4	1	4	0	0	1	2	1	3	0	35															
0	1	0	0	0	0	3	6	2	13	0	4	2	0	1	3	7	66															
0	1	0	0	1	0	8	8	1	20	2	3	8	1	0	2	0	80															
2	0	0	1	1	0	8	13	3	26	0	9	14	3	0	10	1	163															
2	2	0	1	2	0	21	31	7	64	2	16	26	6	3	19	8	348															
1	0	0	0	0	0	2	9	5	32	0	1	4	0	2	3	0	78															
0	1	0	0	1	1	10	14	3	47	0	9	6	1	0	3	0	145															
1	1	0	0	1	1	12	23	8	79	0	10	10	1	2	6	0	223															
2	0	0	0	1	0	5	19	2	63	1	74	8	10	2	8	1	506															
0	0	0	0	0	1	4	4	5	16	0	17	6	1	0	5	0	148															
3	1	0	0	1	0	23	27	8	53	1	53	13	8	2	13	0	507															
5	1	0	0	2	1	32	50	15	132	2	144	27	19	4	26	1	1,161															
0	0	0	0	0	0	4	5	1	20	0	21	1	4	1	5	0	213															
2	0	1	0	0	0	0	3	0	2	0	5	1	2	0	1	0	22															
0	0	0	0	0	0	2	5	1	6	1	4	6	0	0	0	0	82															
0	0	0	0	0	0	5	9	1	17	0	5	3	0	0	3	0	92															
2	0	1	0	0	0	11	22	3	45	1	35	11	6	1	9	0	409															
1	0	0	0	0	0	3	11	8	21	1	5	5	4	0	1	0	124															
0	0	0	0	0	0	20	29	9	70	5	12	25	5	4	14	0	474															
1	0	0	0	0	1	4	8	2	17	1	9	10	2	0	2	0	147															
2	0	0	0	0	1	27	48	19	108	7	26	40	11	4	17	0	745															
6	0	0	0	0	0	21	19	8	64	1	15	29	5	4	18	2	363															
0	0	0	0	0	1	2	2	0	5	0	1	2	1	0	1	0	39															
1	0	0	0	0	0	3	7	4	14	0	3	2	1	0	5	0	62															
7	0	0	0	0	1	26	28	12	83	1	19	33	7	4	24	2	464															
0	1	6	0	1	1	11	14	8	63	25	6	13	8	2	6	1	235															
0	0	0	0	0	0	2	0	1	8	1	2	0	1	2	2	0	32															
2	0	2	0	1	0	5	13	5	49	10	1	9	4	2	13	0	147															
2	0	1	0	1	0	2	4	5	11	4	2	2	2	1	2	0	52															
14	1	1	0	2	2	66	81	12	161	9	41	51	9	9	39	0	884															
4	1	0	0	0	0	13	15	3	31	2	15	11	5	3	10	1	239															
0	0	0	0	1	0	2	2	2	7	1	2	0	1	0	2	0	42															
0	0	0	0	0	0	3	9	2	11	3	2	6	2	0	1	0	49															
0	0	0	0	0	0	3	10	1	8	0	2	3	1	0	2	0	51															
3	1	2	0	2	1	22	28	12	59	15	12	29	10	7	22	0	308															
25	4	12	0	8	4	129	176	51	408	70	85	124	43	26	99	2	2,039															
10	0	0	2	0	0	10	59	31	144	8	64	17	12	4	9	0	676															
0	0	0	1	1	0	5	11	1	13	1	16	4	2	1	8	0	102															
1	0	0	0	0	0	3	10	1	9	1	5	2	0	3	0	71																
1	1	0	0	0	0	2	6	1	3	0	1	0	0	2	7	0	29															
0	0	0	0	0	0	1	5	0	9	0	2	0	1	1	4	0	38															
2	0	0	0	2	0	14	36	5	54	2	39	18	11	2	7	0	303															
14	1	0	3	3	0	35	127	39	232	12	123	44	28	10	38	0	1,219															
1	0	0	1	7	0	5	15	7	28	7	22	12	4	2	5	2	178															
1	0	0	3	14	0	14	24	9	36	6	58	12	4	0	16	0	316															
2	0	0	3	0	0	5	19	1	20	3	41	8	2	2	8	0	200															
4	0	0	7	21	0	24	58	17	84	16	121	32	10	4	29	2	694															
0	0	0	0	2	0	3	7	5	14	5	12	4	0	1	9	0	110															
1	0	0	0	3	2	5	7	4	9	2	13	8	3	1	3	0	109															
2	0	0	1	6	0	4	8	4	9	1	7	9	4	1	8	0	114															
3	0	0	1	11	2	12	22	13	32	8	32	21	7	3	20	0	333															

大業種	中業種	小業種	原 動 機	動 力 導	伝 構	木 加 工 機	材 用 械	建 機 械	設 等	金 加 工 機	属 用 械	一 動 機	車 出	向 材 機 等	糸 伐 機	動 クレ	力 一 等	動 運 機	力 搬 機			
大業種	12 金属製品	01 洋食器・刃物	0	0	1	1	17	6	0	1	0											
		02 ねじ等製造	0	3	0	0	20	7	0	0	5											
		03 金属プレス	0	0	3	1	151	23	0	13	26											
		04 めっき業	0	1	0	0	13	9	0	18	11											
		09 その他金属	1	9	25	6	811	146	0	285	199											
		12 金属製品	1	13	29	8	1,012	191	0	317	241											
	13 一般機械器具	01 機械器具製造	2	10	6	6	300	86	0	97	68											
		02 計量器測定器	0	0	0	0	9	5	0	1	1											
		03 光学機械	0	0	0	0	8	9	0	1	0											
		04 時計製造	0	0	0	0	1	0	0	0	0											
		05 その他精密機械	0	3	5	1	28	16	0	3	11											
		13 一般機械器具	2	13	11	7	346	116	0	102	80											
	14 電気機械器具	01 重電機	0	0	2	0	12	5	0	3	5											
		02 軽電機製造	0	0	0	0	20	12	0	1	10											
		03 電子・通信機器	0	2	0	0	24	25	0	3	8											
		09 その他の電気機械	0	4	2	0	39	32	0	7	34											
		14 電気機械器具	0	6	4	0	95	74	0	14	57											
	15 輸送機械製造	01 造船業	0	2	5	8	17	3	0	36	15											
		02 自動車製造	0	5	7	1	167	90	0	16	94											
		03 鉄道車両	0	0	1	0	2	1	0	3	1											
		09 その他輸送機械	0	2	1	1	39	14	0	12	24											
		15 輸送機械製造	0	9	14	10	225	108	0	67	134											
	16 電気・ガス	01 電気業	0	0	0	1	0	0	0	0	2											
		02 ガス業	0	0	0	0	0	0	0	0	1											
		03 水道業	0	0	0	0	0	3	0	1	0											
		09 その他の電気・ガス	0	0	0	0	0	0	0	0	0											
		16 電気・ガス	0	0	0	1	0	3	0	1	3											
	17 その他の製造	01 自動車整備	0	1	3	8	20	15	0	13	102											
		02 機械修理業	0	1	1	13	11	13	0	17	21											
		03 クリーニング業	0	5	1	0	1	69	0	3	41											
		04 たばこ製造	0	0	0	0	0	0	0	0	1											
		09 その他製造	1	4	24	2	41	135	0	20	114											
		17 その他の製造	1	11	29	23	73	232	0	53	279											
	計	01 製造業小計	13	204	760	94	2,002	3,705	6	763	2,189											
	02 鉱業	01 石炭鉱業	01 一般石炭	0	0	0	0	0	0	0	0											
			09 その他の石炭	0	0	0	0	0	0	0	0	0										
		02 土石採取業	01 採石業	0	0	0	13	0	4	0	5	31										
			02 砂利採取業	0	3	1	7	0	3	0	1	20										
			09 その他の土石採取	0	0	0	1	0	0	0	0	3										
			02 土石採取業	0	3	1	21	0	7	0	6	54										
		03 その他の鉱業	01 金属鉱業	0	0	0	0	0	0	0	0	1										
			02 石油等鉱業	0	0	0	0	0	0	0	0	0										
			09 その他鉱業	0	0	0	1	0	0	0	0	3										
	03 その他の鉱業	0	0	0	1	0	0	0	0	4												
	計	02 鉱業小計	0	3	1	22	0	7	0	6	58											
	03 建設業	01 土木工事	01 水力発電所	0	0	0	2	0	0	3	4											
			02 トンネル建設工事	0	0	0	10	1	1	0	3	4										
03 地下鉄建設工事			0	0	0	0	1	2	0	1	0											
04 軌道建設工事			0	0	0	5	1	1	0	5	10											
05 橋梁建設工事			0	0	1	7	1	3	0	7	11											
06 道路建設工事			0	0	16	136	7	26	1	29	103											
07 河川土木工事			0	0	4	35	0	8	1	9	17											
08 砂防工事業			0	0	4	15	0	1	0	5	5											
09 土地整理土木			0	0	10	45	2	14	1	10	31											
10 上下水道			0	0	1	47	5	7	0	15	38											
11 港湾海岸			0	1	1	2	1	4	0	5	5											
99 その他土木			1	0	91	197	26	68	2	81	240											
01 土木工事			1	1	128	501	45	135	5	173	468											

(平成31年・令和元年) (単位:人)

乗物	圧力器	化設	学備	溶装	接置	炉窯・電設	電設	気備	人機	力械	用具	その	他、	仮設物、	厄、	噴、	材	荷	環	境	等	そ	の	他	因	起	分	類	計
0	0	0	0	0	0	0	0	4	2	1	3	1	6	1	6	1	0	1	0	0	0	1	0	0	0	0	0	45	
1	0	0	0	0	1	0	0	2	6	0	5	1	7	7	7	0	1	0	0	0	0	1	0	0	0	0	0	66	
1	0	0	0	13	0	0	0	19	19	10	30	4	80	9	2	4	16	30	0	0	4	2	16	0	0	0	424		
1	0	3	0	2	0	0	0	7	19	9	33	22	27	7	5	2	5	0	0	0	2	5	0	0	0	0	194		
19	1	1	58	6	5	114	334	74	368	32	676	148	25	23	91	0	0	0	0	0	23	31	112	0	0	0	3,457		
22	1	4	71	9	5	146	380	94	439	60	796	172	32	31	112	0	0	0	0	0	32	31	112	0	0	0	4,186		
17	4	0	13	1	5	82	136	30	191	11	197	64	22	16	71	2	2	0	0	0	22	16	71	2	0	0	1,437		
2	0	0	0	0	1	3	6	3	6	1	1	4	0	0	5	0	0	0	0	0	0	0	5	0	0	0	48		
1	0	0	0	0	0	0	2	5	1	11	2	3	3	3	2	0	0	0	0	0	3	3	2	0	0	0	54		
0	0	0	0	0	0	0	0	0	0	0	2	0	0	0	2	0	0	0	0	0	0	0	2	0	0	0	5		
4	2	0	0	0	0	0	11	20	8	33	2	14	16	4	13	0	0	0	0	0	4	4	13	0	0	0	198		
24	6	0	13	1	6	98	167	42	243	16	215	87	29	23	93	2	2	0	0	0	29	23	93	2	0	0	1,742		
1	0	0	0	2	1	3	8	7	11	1	10	5	1	0	6	0	0	0	0	0	1	0	6	0	0	0	83		
4	0	0	0	0	1	8	7	1	33	1	6	7	3	5	17	0	0	0	0	0	3	5	17	0	0	0	136		
8	0	0	0	2	2	24	22	14	89	7	18	14	7	3	26	0	0	0	0	0	7	3	26	0	0	0	298		
5	0	0	1	0	4	35	52	12	112	3	41	27	9	3	32	1	1	0	0	0	9	3	32	1	0	0	455		
18	0	0	1	4	8	70	89	34	245	12	75	53	20	11	81	1	1	0	0	0	20	11	81	1	0	0	972		
15	2	0	9	0	4	18	55	15	142	4	47	17	9	2	7	1	1	0	0	0	9	2	7	1	0	0	433		
33	0	0	25	6	1	84	88	33	167	11	133	75	16	17	110	1	1	0	0	0	16	17	110	1	0	0	1,180		
2	0	0	0	0	2	6	7	5	7	1	5	0	1	0	6	0	0	0	0	0	1	0	6	0	0	0	50		
3	2	0	5	1	0	13	23	7	38	1	34	9	4	2	13	0	0	0	0	0	4	2	13	0	0	0	248		
53	4	0	39	7	7	121	173	60	354	17	219	101	30	21	136	2	2	0	0	0	30	21	136	2	0	0	1,911		
6	0	0	0	0	1	1	3	0	15	0	0	1	11	1	2	0	0	0	0	0	1	1	2	0	0	0	44		
8	0	0	0	0	0	0	0	3	0	20	1	1	6	2	5	0	0	0	0	0	2	1	5	0	0	0	48		
9	0	0	0	0	0	1	4	1	19	0	2	0	1	0	1	0	0	0	0	0	1	0	1	0	0	0	42		
0	0	0	0	0	0	1	1	0	7	0	0	0	1	0	0	0	0	0	0	0	1	0	0	0	0	0	10		
23	0	0	0	0	1	3	11	1	61	1	3	7	15	2	8	0	0	0	0	0	15	2	8	0	0	0	144		
60	1	0	3	0	2	44	94	22	87	10	36	17	17	4	24	2	2	0	0	0	17	4	24	2	0	0	585		
17	0	0	0	0	2	13	21	8	43	3	10	5	5	2	7	0	0	0	0	0	5	2	7	0	0	0	213		
25	2	1	0	4	4	65	62	24	151	7	5	44	22	8	28	2	2	0	0	0	22	8	28	2	0	0	574		
0	0	0	0	0	0	0	0	1	0	1	0	2	1	0	1	0	0	0	0	0	1	0	1	0	0	0	7		
11	2	0	2	2	0	61	107	31	183	7	65	60	20	7	40	2	2	0	0	0	20	7	40	2	0	0	941		
113	5	1	5	6	8	183	285	85	465	27	116	128	65	21	100	6	6	0	0	0	65	21	100	6	0	0	2,320		
414	36	22	141	134	62	1,807	2,423	781	5,335	339	2,235	1,430	514	274	1,154	36	36	0	0	0	514	274	1,154	36	0	0	26,873		
0	0	0	0	0	0	0	0	0	0	0	0	0	0	0	0	0	0	0	0	0	0	0	0	0	0	0	0		
0	0	0	0	0	0	0	0	0	0	0	0	0	0	0	0	0	0	0	0	0	0	0	0	0	0	0	0		
0	0	0	0	0	0	0	0	0	0	0	0	0	0	0	0	0	0	0	0	0	0	0	0	0	0	0	0		
3	0	0	0	0	0	0	4	7	7	18	0	4	2	5	4	0	0	0	0	0	5	0	4	0	0	0	107		
0	0	0	0	0	0	0	2	4	1	14	2	3	0	4	0	0	0	0	0	0	4	0	0	0	0	0	65		
1	0	0	0	0	0	0	1	1	0	4	0	0	1	1	0	1	0	0	0	0	1	1	0	1	0	0	14		
4	0	0	0	0	0	0	7	12	8	36	2	7	3	10	5	0	0	0	0	0	3	10	5	0	0	0	186		
0	0	0	0	0	0	0	0	0	0	0	0	1	0	0	0	0	0	0	0	0	0	0	0	0	0	0	2		
0	0	0	0	0	0	0	0	0	0	0	0	0	0	0	0	0	0	0	0	0	0	0	0	0	0	0	0		
0	0	0	0	0	0	0	0	0	1	5	0	3	1	0	1	0	0	0	0	0	1	0	1	0	0	0	15		
0	0	0	0	0	0	0	0	0	1	5	0	4	1	0	1	0	0	0	0	0	1	0	1	0	0	0	17		
4	0	0	0	0	0	0	7	12	9	41	2	11	4	10	6	0	0	0	0	0	10	0	6	0	0	0	203		
2	0	0	0	0	0	0	0	1	0	2	0	4	0	3	1	0	0	0	0	0	3	0	1	0	0	0	22		
0	0	0	0	0	0	0	2	5	1	17	2	15	2	10	2	4	0	0	0	0	2	10	2	4	0	0	79		
0	0	0	0	0	0	0	0	0	0	1	0	0	0	0	0	0	0	0	0	0	0	0	0	0	0	0	5		
9	0	0	1	0	1	13	9	4	24	1	13	6	4	1	2	0	0	0	0	0	4	1	2	0	0	0	110		
8	0	0	0	0	0	4	3	2	33	12	14	1	3	1	5	0	0	0	0	0	1	3	1	5	0	0	116		
34	2	0	0	0	1	24	35	3	131	7	83	14	79	1	10	1	1	0	0	0	79	1	10	1	0	0	743		
3	0	0	0	0	1	3	16	0	34	0	16	7	24	0	6	0	0	0	0	0	7	24	0	6	0	0	184		
1	0	0	0	0	0	0	9	1	20	0	6	2	13	0	2	0	0	0	0	0	13	0	2	0	0	0	84		
6	0	0	0	0	1	7	24	0	38	0	31	5	43	1	7	2	2	0	0	0	43	1	7	2	0	0	278		
11	0	0	0	0	1	5	24	2	44	3	29	5	29	0	6	1	1	0	0	0	5	29	0	6	1	0	273		
7	0	0	1	0	0	0	7	0	18	0	8	5	2	1	1	0	0	0	0	0	2	1	1	0	0	0	69		
54	0	0	1	1	1	64	173	14	328	8	186	51	204	8	44	2	2	0	0	0	204	8	44	2	0	0	1,845		
135	2	0	3	1	6	122	306	27	690	33	405	98	414	15	88	6	6	0	0	0	414	15	88	6	0	0	3,808		

大業種	中業種	小業種	原 動 機	動 力	伝 導	木 加 工	材 用	建 設	金 加 工	属 用	一 般	車 向 糸 動	力 機	機 械		
				機	機	機	機	機	機	機	機	機	機	機	機	機
02 建築工事	01 鉄骨・鉄筋家屋	01 鉄骨・鉄筋家屋	0	1	71	138	59	38	0	80	125					
		02 木造家屋建築	0	1	219	64	37	45	0	31	86					
		03 建築設備工事	0	1	17	16	12	13	0	7	45					
		09 その他の建築工事	1	2	96	131	84	59	1	66	282					
		02 建築工事	1	5	403	349	192	155	1	184	538					
		03 その他の建設	01 電気通信工事	0	0	8	31	4	5	0	19	38				
			02 機械器具設置	0	5	4	14	15	20	0	29	36				
			09 その他の建設	1	3	54	115	43	43	2	66	174				
			03 その他の建設	1	8	66	160	62	68	2	114	248				
		計	03 建設業小計	3	14	597	1,010	299	358	8	471	1,254				
		04 運輸交通業	01 鉄道等	01 鉄道・軌道	0	2	1	1	1	4	0	3	5			
				02 水運業	0	0	0	0	1	0	0	3	1			
				03 航空業	0	0	0	0	0	0	0	0	12			
02 道路旅客	01 鉄道等		0	2	1	1	2	4	0	6	18					
	01 ハイヤー・タクシー		0	0	0	0	0	1	0	1	24					
	02 バス業		0	3	0	0	0	1	0	0	23					
	09 その他の旅客		0	0	0	1	0	0	0	1	5					
03 道路貨物運送	02 道路旅客		0	3	0	1	0	2	0	2	52					
	01 一般貨物		2	7	6	24	5	35	1	184	5,205					
	02 特定貨物		0	0	0	2	0	2	1	5	161					
	03 貨物軽自動車		0	0	0	0	0	1	0	1	28					
04 その他の運輸交通	09 その他の道路貨物		1	0	0	3	1	2	0	6	129					
	03 道路貨物運送		3	7	6	29	6	40	2	196	5,523					
	09 その他の運輸交通	0	0	0	1	0	0	0	0	14						
	04 その他の運輸交通	0	0	0	1	0	0	0	0	14						
計	04 運輸交通業小計	3	12	7	32	8	46	2	204	5,607						
05 貨物取扱	01 陸上貨物	01 陸上貨物	0	2	3	1	2	19	0	18	356					
		02 港湾運送業	0	2	3	1	2	19	0	18	356					
	02 港湾運送業	01 一般港湾	0	0	0	1	0	1	0	4	11					
		02 港湾荷役業	0	1	3	2	0	2	0	16	39					
		09 その他の港湾運送	0	0	2	1	0	0	0	0	6					
		02 港湾運送業	0	1	5	4	0	3	0	20	56					
	計	05 貨物取扱小計	0	3	8	5	2	22	0	38	412					
06 農林業	01 農業	01 農業	1	5	62	20	3	178	2	11	136					
		01 農業	1	5	62	20	3	178	2	11	136					
	02 林業	01 木材伐出	0	0	144	10	0	26	42	10	19					
		09 その他の林業	0	0	74	12	0	35	18	2	9					
		02 林業	0	0	218	22	0	61	60	12	28					
		06 農林業小計	1	5	280	42	3	239	62	23	164					
07 畜産・水産業	01 畜産業	01 畜産業	0	9	3	16	0	56	0	2	76					
		01 畜産業	0	9	3	16	0	56	0	2	76					
		01 漁業	2	2	0	0	0	17	0	22	13					
	02 水産業	09 その他の水産業	0	1	2	0	1	8	0	6	8					
		02 水産業	2	3	2	0	1	25	0	28	21					
計	07 畜産・水産業小計	2	12	5	16	1	81	0	30	97						
08 商業	01 卸売業	01 各種商品卸	0	0	2	0	3	4	0	1	19					
		02 家具等卸売	0	0	0	0	1	0	0	1	7					
		09 その他の卸売	0	4	8	15	27	88	2	36	494					
		01 卸売業	0	4	10	15	31	92	2	38	520					
	02 小売業	01 各種商品小売	1	1	0	0	0	38	0	2	27					
		02 自動車小売	2	3	1	0	3	7	0	12	40					
		03 家具等小売業	0	0	2	1	0	0	0	1	12					
		04 燃料小売業	0	1	1	9	3	3	0	5	64					
		05 新聞販売	0	0	0	0	0	0	0	2	14					
		09 その他の小売業	2	5	26	9	18	395	0	34	306					
		02 小売業	5	10	30	19	24	443	0	56	463					
	03 理美容業	01 理美容業	0	0	0	0	0	0	0	0	0					
		02 美容業	0	0	0	0	0	0	0	0	0					
03 理美容業		0	0	0	0	0	0	0	0	0						

(平成31年・令和元年) (単位：人)

乗物	圧容器	力器	化設	学備	溶装	接置	炉窯・等	電設	気備	人機工具等	力械等	用具	その装置、備	他、備	仮設物、構築物等	厄物、有害等	険、物	材	料	荷	環境等	その他因起物	原因物しな	分不	類能	合計
69	0	0	4	0				8		76	323		26		864	10		287		56	60	13	41	2		2,351
31	0	0	1	1				3		85	325		10		889	5		260		39	40	6	40	0		2,218
37	2	0	2	1				4		25	125		17		198	11		78		30	22	2	17	0		682
70	1	1	6	0				9		100	413		26		1,107	21		409		106	86	14	74	1		3,166
207	3	1	13	2				24		286	1,186		79		3,058	47		1,034		231	208	35	172	3		8,417
50	0	0	1	0				32		15	135		5		114	2		30		16	43	2	22	0		572
28	1	2	3	4				4		26	85		15		124	14		38		27	16	2	14	1		527
60	3	0	5	3				9		73	254		32		452	17		227		78	91	10	42	2		1,859
138	4	2	9	7				45		114	474		52		690	33		295		121	150	14	78	3		2,958
480	9	3	25	10				75		522	1,966		158		4,438	113		1,734		450	772	64	338	12		15,183
57	0	0	0	0				1		7	10		8		129	2		8		9	20	15	30	2		315
11	0	0	0	0				0		2	9		2		12	0		1		2	2	0	4	0		50
97	0	0	0	0				0		4	4		8		39	0		1		22	12	1	12	1		213
165	0	0	0	0				1		13	23		18		180	2		10		33	34	16	46	3		578
822	0	0	1	0				1		13	36		7		340	1		5		55	68	51	134	3		1,563
339	1	0	1	0				0		26	66		19		218	1		4		28	43	35	72	5		885
15	0	0	0	0				0		4	4		0		8	0		0		1	0	1	0	1		41
1,176	1	0	2	0				1		43	106		26		566	2		9		84	111	87	206	9		2,489
349	5	0	1	1				8		994	847		125		2,225	21		441		1,456	301	92	683	16		13,034
15	1	0	0	0				0		14	29		12		81	2		12		30	8	3	20	0		398
7	0	0	0	0				0		5	5		0		13	0		3		9	5	1	0	0		78
14	0	0	0	0				0		22	17		4		52	1		15		23	5	2	14	0		311
385	6	0	1	1				8		1,035	898		141		2,371	24		471		1,518	319	98	717	16		13,821
14	0	0	0	0				0		1	7		0		25	0		3		7	0	0	8	0		80
14	0	0	0	0				0		1	7		0		25	0		3		7	0	0	8	0		80
1,740	7	0	3	1				10		1,092	1,034		185		3,142	28		493		1,642	464	201	977	28		16,968
18	0	0	2	0				0		164	160		32		315	2		51		255	31	17	107	6		1,561
18	0	0	2	0				0		164	160		32		315	2		51		255	31	17	107	6		1,561
6	0	0	0	0				0		3	7		1		4	0		15		8	1	1	2	1		66
34	1	0	1	0				0		11	33		5		52	0		29		35	5	2	11	2		284
2	0	0	0	0				0		0	6		0		2	0		1		3	0	1	2	0		26
42	1	0	1	0				0		14	46		6		58	0		45		46	6	4	15	3		376
60	1	0	3	0				0		178	206		38		373	2		96		301	37	21	122	9		1,937
26	1	0	0	1				0		75	279		21		250	4		37		48	215	20	43	0		1,438
26	1	0	0	1				0		75	279		21		250	4		37		48	215	20	43	0		1,438
6	0	0	0	0				0		9	16		1		25	0		47		2	447	1	11	0		816
9	0	0	0	0				0		15	12		1		15	1		17		3	195	3	11	0		432
15	0	0	0	0				0		24	28		2		40	1		64		5	642	4	22	0		1,248
41	1	0	0	1				0		99	307		23		290	5		101		53	857	24	65	0		2,686
10	0	0	0	0				3		26	46		24		165	5		19		27	528	43	38	3		1,099
10	0	0	0	0				3		26	46		24		165	5		19		27	528	43	38	3		1,099
89	0	0	0	0				1		2	68		7		21	0		11		3	20	6	8	1		293
35	0	0	0	0				0		5	16		4		39	0		6		8	11	5	5	1		161
124	0	0	0	0				1		7	84		11		60	0		17		11	31	11	13	2		454
134	0	0	0	0				4		33	130		35		225	5		36		38	559	54	51	5		1,553
7	0	0	0	1				0		8	10		5		29	0		3		8	5	0	6	1		112
6	0	0	0	0				0		0	5		0		11	0		1		7	1	0	3	0		43
133	0	0	4	1				6		202	233		55		653	6		128		272	74	34	136	6		2,617
146	0	0	4	2				6		210	248		60		693	6		132		287	80	34	145	7		2,772
26	0	0	0	5				11		334	202		70		693	5		40		208	34	55	161	3		1,916
48	0	0	3	0				0		11	47		11		77	4		9		12	14	5	33	0		342
3	0	0	0	0				0		5	24		8		21	0		9		23	4	1	10	0		124
47	4	0	0	0				2		12	64		24		183	1		5		29	26	4	21	1		509
1,162	1	0	0	0				0		88	21		5		533	0		11		11	186	30	30	1		2,095
463	4	1	3	21				22		1,220	1,189		347		3,225	61		245		928	257	193	693	13		9,680
1,749	9	1	6	26				35		1,670	1,547		465		4,732	71		319		1,211	521	288	948	18		14,666
1	0	0	0	0				0		7	2		2		10	0		0		0	2	2	2	0		28
2	0	0	0	0				0		8	15		8		46	5		2		6	3	14	19	0		128
3	0	0	0	0				0		15	17		10		56	5		2		6	5	16	21	0		156

大業種	中業種	小業種	原	動	機	機	機	機	機	機	機	機	機	機	機
			機	機	機	機	機	機	機	機	機	機	機	機	機
	04 その他の商業	01 倉庫業	0	0	0	1	1	7	0	5	147				
		09 その他の商業	1	1	4	37	7	16	2	37	110				
		04 その他の商業	1	1	4	38	8	23	2	42	257				
	計	08 商業	6	15	44	72	63	558	4	136	1,240				
09 金融広告業	01 金融業	01 銀行・信託	0	0	1	0	0	0	0	0	3				
		02 証券・取引	0	0	0	0	0	0	0	0	0	0			
		03 保険業	0	0	0	1	0	2	0	0	11				
		09 その他の金融業	0	0	0	0	0	1	0	0	1				
		01 金融業	0	0	1	1	0	3	0	0	15				
	02 広告・あつせん	01 旅行業	0	0	0	0	0	0	0	0	0	0			
		09 その他の広告あつせん	0	0	0	0	0	2	0	1	5				
		02 広告・あつせん	0	0	0	0	0	2	0	1	5				
	計	09 金融広告業	0	0	1	1	0	5	0	1	20				
	10 映画・演劇業	01 映画・演劇業	01 映画製作	0	0	0	0	0	0	0	0	0			
02 映画館			0	0	0	0	0	0	0	0	0				
09 その他の映画			0	0	0	0	0	0	0	1	4				
01 映画・演劇業			0	0	0	0	0	0	0	1	4				
計		10 映画・演劇業	0	0	0	0	0	0	0	1	4				
11 通信業	01 通信業	01 通信業	0	1	0	0	0	2	0	3	22				
		01 通信業	0	1	0	0	0	2	0	3	22				
計	11 通信業	0	1	0	0	0	2	0	3	22					
12 教育研究	01 教育研究	01 教習所	0	0	0	0	0	2	0	0	6				
		02 ソフトウェア業	0	0	0	0	0	0	0	0	0				
		09 その他教育	0	0	11	1	0	17	0	0	11				
		01 教育研究	0	0	11	1	0	19	0	0	17				
	計	12 教育研究	0	0	11	1	0	19	0	0	17				
13 保健衛生業	01 医療保健業	01 病院	0	0	1	0	0	23	0	2	7				
		02 一般診療所	0	0	0	0	0	1	0	1	1				
		09 その他医療保健	0	0	0	0	0	1	0	0	3				
		01 医療保健業	0	0	1	0	0	25	0	3	11				
	02 社会福祉施設	01 社会福祉施設	1	2	22	1	4	60	0	11	41				
		02 社会福祉施設	1	2	22	1	4	60	0	11	41				
	03 その他の保健衛生	01 浴場業	0	0	0	0	0	1	0	0	0				
		09 その他の保健衛生	0	0	1	2	0	0	0	0	2				
		03 その他の保健衛生	0	0	1	2	0	1	0	0	2				
計	13 保健衛生業	1	2	24	3	4	86	0	14	54					
14 接客娯楽	01 旅館業	01 旅館業	0	1	7	1	3	26	1	4	9				
		01 旅館業	0	1	7	1	3	26	1	4	9				
	02 飲食店	01 一般飲食店	0	1	2	1	0	248	0	7	9				
		09 その他の飲食店	0	0	0	0	0	11	0	0	2				
	03 その他の接客	02 飲食店	0	1	2	1	0	259	0	7	11				
		01 ゴルフ場	0	0	11	10	5	54	2	0	63				
		02 公園・遊園地	0	0	3	0	0	3	0	0	2				
		09 その他の接客	0	7	3	1	1	19	0	2	16				
		03 その他の接客	0	7	17	11	6	76	2	2	81				
	計	14 接客娯楽	0	9	26	13	9	361	3	13	101				
15 清掃・と畜	01 清掃・と畜	01 ビルメンテナンス	0	3	7	2	3	39	0	17	56				
		02 産業廃棄物	1	8	9	70	22	68	0	29	440				
		03 その他の廃棄物	0	4	5	9	5	28	1	4	225				
		04 火葬業	0	0	0	0	0	0	0	0	0				
		05 と畜業	0	0	0	0	0	3	0	1	4				
		09 その他の清掃・と畜	0	2	7	5	3	21	0	9	107				
	01 清掃・と畜	1	17	28	86	33	159	1	60	832					
計	15 清掃・と畜	1	17	28	86	33	159	1	60	832					
16 官公署	01 官公署	01 官公署	0	0	4	1	0	2	0	4					
		01 官公署	0	0	4	1	0	2	0	0	4				
	計	16 官公署	0	0	4	1	0	2	0	0	4				
17 その他の事業	01 派遣業	01 派遣業	0	0	0	1	2	6	0	0	17				
		01 派遣業	0	0	0	1	2	6	0	0	17				
	02 その他の事業	01 警備業	0	0	1	40	0	4	0	2	88				
		02 情報処理	0	0	0	0	0	0	0	0	2				
		09 その他の事業	1	4	27	23	20	97	1	37	240				
		02 その他の事業	1	4	28	63	20	101	1	39	330				
計	17 その他の事業	1	4	28	64	22	107	1	39	347					
	合計	31	301	1,824	1,462	2,446	5,757	87	1,802	12,422					

(平成31年・令和元年) (単位：人)

乗物	圧容器	化学設備	溶接装置	炉等	電設	気機	力機	用	具	その	他	仮設	厄	険	材	荷	環	の	他	起	因	物	分	類	計
										の	の	物	物	、	料		境	起	起	物	不	能	合	計	
10	1	0	1	0	2	70	74	16	136	5	11	110	17	6	46	0	666								
98	1	0	2	0	1	62	130	28	389	4	49	66	37	19	71	2	1,174								
108	2	0	3	0	3	132	204	44	525	9	60	176	54	25	117	2	1,840								
2,006	11	1	13	28	44	2,027	2,016	579	6,006	91	513	1,680	660	363	1,231	27	19,434								
54	0	0	0	0	0	4	12	6	94	1	1	4	3	6	8	1	198								
2	0	0	0	0	0	2	0	1	3	0	0	1	0	0	0	0	9								
276	0	0	0	0	2	41	27	8	336	0	2	14	14	13	51	2	800								
7	0	0	0	0	0	1	2	4	16	0	0	2	0	1	2	1	38								
339	0	0	0	0	2	48	41	19	449	1	3	21	17	20	61	4	1,045								
4	0	0	0	0	0	0	5	0	27	0	1	2	0	5	3	0	47								
26	0	0	0	0	0	10	28	6	68	0	5	12	7	2	15	0	187								
30	0	0	0	0	0	10	33	6	95	0	6	14	7	7	18	0	234								
369	0	0	0	0	2	58	74	25	544	1	9	35	24	27	79	4	1,279								
2	0	0	0	0	0	1	2	0	1	52	0	3	1	1	0	0	63								
0	0	0	0	0	0	0	2	0	8	0	0	1	0	0	1	0	12								
0	0	0	0	0	0	5	7	2	18	0	3	2	2	3	10	0	57								
2	0	0	0	0	0	6	11	2	27	52	3	6	3	4	11	0	132								
2	0	0	0	0	0	6	11	2	27	52	3	6	3	4	11	0	132								
1,126	0	0	0	0	1	85	51	17	637	2	8	76	90	28	101	2	2,252								
1,126	0	0	0	0	1	85	51	17	637	2	8	76	90	28	101	2	2,252								
1,126	0	0	0	0	1	85	51	17	637	2	8	76	90	28	101	2	2,252								
34	0	0	0	0	2	0	5	0	23	0	1	2	1	2	4	2	84								
3	0	0	0	0	1	3	6	1	21	1	0	3	1	3	5	0	48								
50	1	0	0	0	2	50	123	28	396	4	19	39	76	79	160	1	1,068								
87	1	0	0	0	5	53	134	29	440	5	20	44	78	84	169	3	1,200								
87	1	0	0	0	5	53	134	29	440	5	20	44	78	84	169	3	1,200								
64	1	0	0	6	16	142	170	105	903	4	21	49	99	357	562	11	2,543								
19	0	0	0	0	3	10	25	16	161	1	2	6	12	30	41	1	330								
51	3	0	0	0	2	28	27	12	151	3	1	7	21	35	48	2	395								
134	4	0	0	6	21	180	222	133	1,215	8	24	62	132	422	651	14	3,268								
637	1	0	1	6	27	591	659	315	3,067	18	69	118	463	1,421	2,450	60	10,045								
637	1	0	1	6	27	591	659	315	3,067	18	69	118	463	1,421	2,450	60	10,045								
1	0	0	0	0	0	6	8	9	53	1	3	5	10	2	8	1	108								
19	0	0	0	0	0	8	16	5	40	0	2	6	9	12	16	0	138								
20	0	0	0	0	0	14	24	14	93	1	5	11	19	14	24	1	246								
791	5	0	1	12	48	785	905	462	4,375	27	98	191	614	1,857	3,125	75	13,559								
25	1	0	0	6	5	82	232	112	892	15	46	79	68	42	135	6	1,798								
25	1	0	0	6	5	82	232	112	892	15	46	79	68	42	135	6	1,798								
173	6	1	1	56	10	563	602	347	1,484	145	299	182	134	192	218	8	4,689								
19	1	0	0	5	2	55	54	36	147	11	23	28	16	18	21	3	452								
192	7	1	1	61	12	618	656	383	1,631	156	322	210	150	210	239	11	5,141								
80	0	0	0	1	2	26	79	19	338	0	18	16	188	24	85	0	1,021								
13	0	0	0	0	1	18	32	9	82	1	7	16	40	39	99	2	367								
37	0	0	0	1	2	20	123	58	308	10	21	88	136	64	98	3	1,018								
130	0	0	0	2	5	64	234	86	728	11	46	120	364	127	282	5	2,406								
347	8	1	1	69	22	764	1,122	581	3,251	182	414	409	582	379	656	22	9,345								
97	1	0	0	4	12	141	439	155	1,888	27	53	111	125	70	217	2	3,469								
30	0	0	5	3	3	36	87	34	259	16	155	138	45	12	52	2	1,524								
26	0	0	3	1	0	18	47	24	229	5	64	82	35	15	60	0	890								
1	0	0	0	0	0	0	0	0	0	0	0	0	1	0	1	0	3								
0	0	0	0	0	0	13	4	0	4	1	2	1	9	2	1	0	45								
33	1	1	0	0	1	13	58	38	212	5	45	29	11	38	2	686									
187	2	1	8	8	16	221	635	251	2,592	54	319	377	244	110	369	6	6,617								
187	2	1	8	8	16	221	635	251	2,592	54	319	377	244	110	369	6	6,617								
6	0	0	0	0	0	6	18	3	29	1	3	5	8	3	7	0	100								
6	0	0	0	0	0	6	18	3	29	1	3	5	8	3	7	0	100								
6	0	0	0	0	0	6	18	3	29	1	3	5	8	3	7	0	100								
22	0	0	1	0	0	15	27	7	69	1	8	31	8	10	30	2	257								
22	0	0	1	0	0	15	27	7	69	1	8	31	8	10	30	2	257								
277	0	1	0	0	3	61	65	19	723	2	36	37	153	38	140	8	1,698								
9	0	0	0	0	0	4	4	3	51	0	2	7	3	5	10	0	100								
385	3	1	0	1	9	238	417	161	1,480	19	134	226	270	126	298	17	4,235								
671	3	2	0	1	12	303	486	183	2,254	21	172	270	426	169	448	25	6,033								
693	3	2	1	1	12	318	513	190	2,323	22	180	301	434	179	478	27	6,290								
8,487	84	30	196	264	301	8,061	11,557	3,368	34,068	931	6,273	7,042	5,950	3,672	8,939	256	125,611								

19. 業種別・年齢別労働災害発生状況

(平成31年・令和元年) (単位：人)

業種		年齢	年齢													計				
			19歳	20歳 24歳	25歳 29歳	30歳 34歳	35歳 39歳	40歳 44歳	45歳 49歳	50歳 54歳	55歳 59歳	60歳 64歳	65歳 69歳	70歳 74歳	75歳 79歳		80歳 84歳	85歳		
01 製造業																				
01 食料品製造			22	74	69	69	75	101	96	115	139	125	84	32	6	0	0	0	1,007	
02 水産食料品			23	59	57	59	84	67	83	95	132	131	109	35	22	2	0	958		
03 農産食料品			6	18	19	23	31	30	37	47	57	58	44	19	6	0	0	395		
04 パン・菓子製造			31	100	76	68	85	90	119	137	149	148	90	31	9	3	0	1,136		
05 酒製造			5	7	9	12	15	14	17	8	17	12	5	6	2	0	0	129		
06 飲料製造			3	7	7	6	12	13	16	11	10	11	6	1	1	0	0	104		
09 その他の食品			63	256	233	236	264	384	515	510	513	611	411	193	34	6	5	4,234		
01 食料品製造			153	521	470	473	566	699	883	923	1,017	1,096	749	317	80	11	5	7,963		
02 繊維工業			0	1	0	0	0	1	0	0	1	0	0	1	0	0	0	4		
01 製糸業			0	1	2	3	6	2	3	4	4	2	2	4	1	1	0	35		
02 紡績業			1	6	4	4	4	6	7	9	5	3	11	3	3	0	0	66		
03 織物業			4	2	6	5	7	7	12	7	6	7	7	7	3	0	0	80		
04 染色整理業			2	6	10	12	18	20	24	13	15	19	14	8	2	0	0	163		
09 その他の繊維			7	16	22	24	35	36	46	33	31	31	34	23	9	1	0	348		
02 繊維工業			7	16	22	24	35	36	46	33	31	31	34	23	9	1	0	348		
03 衣服その他の繊維			2	1	2	3	5	6	5	11	15	12	3	1	0	0	0	78		
01 外衣下着			2	6	7	9	15	12	16	15	14	28	11	6	4	0	0	145		
09 その他の繊維製品			4	7	9	12	20	18	21	26	29	40	23	9	5	0	0	223		
03 衣服その他の繊維			4	7	9	12	20	18	21	26	29	40	23	9	5	0	0	223		
04 木材・木製品			10	22	30	29	46	64	50	51	69	59	45	15	12	3	1	506		
01 製材業			0	14	14	13	13	15	17	18	17	12	8	5	1	1	0	148		
02 合板製造			10	45	35	40	43	47	50	54	44	53	46	21	17	2	0	507		
09 その他の木材			20	81	79	82	102	126	117	123	130	124	99	41	30	6	1	1,161		
04 木材・木製品			20	81	79	82	102	126	117	123	130	124	99	41	30	6	1	1,161		
05 家具・装備品			5	21	15	20	18	21	17	21	19	19	20	6	10	1	0	213		
01 木製家具			2	2	1	0	2	1	2	2	2	5	1	1	1	0	0	22		
02 金属製家具			2	7	2	7	10	7	6	10	2	5	12	8	3	1	0	82		
03 建具製造			0	10	9	8	1	10	6	6	11	11	17	2	1	0	0	92		
09 その他の家具			9	40	27	35	31	39	31	39	34	40	50	17	15	2	0	409		
05 家具・装備品			9	40	27	35	31	39	31	39	34	40	50	17	15	2	0	409		
06 バルブ等			4	9	8	11	20	14	18	11	10	12	4	3	0	0	0	124		
01 バルブ・紙			19	41	36	42	49	46	45	71	52	35	23	12	3	0	0	474		
02 紙加工品製造			2	12	12	13	18	19	17	19	11	7	8	8	1	0	0	147		
09 その他バルブ等			25	62	56	66	87	79	80	101	73	54	35	23	4	0	0	745		
06 バルブ等			25	62	56	66	87	79	80	101	73	54	35	23	4	0	0	745		
07 印刷・製本			8	35	30	25	38	52	47	37	36	31	14	10	0	0	0	363		
01 印刷業			1	0	3	1	2	10	6	5	2	4	3	2	0	0	0	39		
02 製本業			0	2	5	2	6	11	8	10	10	5	1	2	0	0	0	62		
09 その他の印刷			9	37	38	28	46	73	61	52	48	40	18	14	0	0	0	464		
07 印刷・製本			9	37	38	28	46	73	61	52	48	40	18	14	0	0	0	464		
08 化学工業			6	21	25	26	19	22	26	27	31	18	7	6	1	0	0	235		
01 無機・有機化学			0	2	2	4	5	6	7	1	3	2	0	0	0	0	0	32		
02 化学繊維製造			2	13	25	12	9	14	17	28	16	5	3	2	1	0	0	147		
03 医薬品製造			1	3	2	5	3	9	4	9	4	7	2	2	1	0	0	52		
04 石油・石炭製品			21	76	78	77	77	99	129	104	74	78	46	21	4	0	0	884		
05 プラスチック製品			4	14	26	22	33	41	27	18	25	22	3	3	1	0	0	239		
06 ゴム製品製造			0	1	0	6	4	8	4	7	4	3	2	1	2	0	0	42		
07 皮革製品製造			1	4	6	7	5	4	9	6	3	4	0	0	0	0	0	49		
08 塗料製造			0	5	4	2	6	7	8	6	6	4	2	1	0	0	0	51		
09 化学肥料			4	24	27	32	22	35	46	40	33	25	10	8	2	0	0	308		
99 その他の化学			39	163	195	193	183	245	277	246	199	168	75	44	12	0	0	2,039		
08 化学工業			39	163	195	193	183	245	277	246	199	168	75	44	12	0	0	2,039		
09 窯業土石			10	28	24	45	38	71	97	93	83	90	60	32	3	1	1	676		
01 セメント製品			3	6	7	11	7	8	17	14	11	9	6	3	0	0	0	102		
02 ガラス製品			1	0	3	6	5	8	6	7	8	11	10	3	3	0	0	71		
03 陶磁器製品			0	2	2	5	2	2	5	3	1	3	1	1	1	1	0	29		
04 耐火物製造			1	2	0	5	3	3	4	3	5	8	1	2	1	0	0	38		
05 その他の窯業			0	17	22	20	21	40	36	37	39	27	29	8	6	1	0	303		
09 その他の土石製品			15	55	58	92	76	132	165	157	147	148	107	49	14	3	1	1,219		
09 窯業土石			15	55	58	92	76	132	165	157	147	148	107	49	14	3	1	1,219		
10 鉄鋼業			6	16	20	16	15	30	20	12	17	10	13	2	1	0	0	178		
01 製鉄・製鋼			5	24	31	35	34	44	43	33	23	25	11	6	1	1	0	316		
02 鋳物業			5	17	14	19	16	24	35	19	17	15	10	5	4	0	0	200		
09 その他の鉄鋼業			16	57	65	70	65	98	98	64	57	50	34	13	6	1	0	694		
10 鉄鋼業			16	57	65	70	65	98	98	64	57	50	34	13	6	1	0	694		
11 非鉄金属			3	9	9	9	10	16	16	11	11	6	5	3	2	0	0	110		
01 非鉄精錬圧延			2	11	11	9	14	14	10	9	13	4	8	1	1	2	0	109		
02 非鉄鋳物業			3	7	14	8	16	17	11	11	10	12	2	2	1	0	0	114		
09 その他の非鉄金属			8	27	34	26	40	47	37	31	34	22	15	6	4	2	0	333		
11 非鉄金属			8	27	34	26	40	47	37	31	34	22	15	6	4	2	0	333		

業種		年齢	年齢													計			
			19歳	20歳	25歳	30歳	35歳	40歳	45歳	50歳	55歳	60歳	65歳	70歳	75歳		80歳	85歳	
12 金属製品	01 洋食器・刃物		1	3	3	5	4	4	5	6	0	6	4	2	2	0	0	45	
	02 ねじ等製造		3	11	1	6	8	10	6	2	7	5	2	0	4	0	1	66	
	03 金属プレス		12	21	37	36	39	54	58	42	42	33	22	20	7	1	0	424	
	04 めっき業		2	20	17	15	23	23	20	21	24	14	8	3	4	0	0	194	
	09 その他金属		80	300	324	316	302	367	408	347	330	265	225	126	57	8	2	3,457	
	12 金属製品		98	355	382	378	376	458	497	418	403	323	261	151	74	9	3	4,186	
	13 一般機械器具	01 機械器具製造		28	114	129	132	138	151	161	185	130	102	79	57	28	3	0	1,437
		02 計量器測定器		0	1	5	7	3	2	9	2	9	3	2	3	1	0	1	48
		03 光学機械		2	2	6	2	5	7	10	4	10	4	0	1	1	0	0	54
		04 時計製造		0	0	1	1	0	0	1	1	0	1	0	0	0	0	0	5
		05 その他精密機械		2	8	17	18	25	25	23	21	17	23	12	5	1	1	0	198
		13 一般機械器具		32	125	158	160	171	185	204	213	166	133	93	66	31	4	1	1,742
14 電気機械器具	01 重電機		1	3	10	7	7	8	14	8	8	6	9	2	0	0	0	83	
	02 軽電機製造		1	6	10	12	9	14	16	19	26	14	9	0	0	0	0	136	
	03 電子・通信機器		3	25	18	26	22	49	35	51	42	22	4	1	0	0	0	298	
	09 その他の電気機械		6	23	41	38	51	43	68	68	50	37	23	6	1	0	0	455	
	14 電気機械器具		11	57	79	83	89	114	133	146	126	79	45	9	1	0	0	972	
15 輸送機械製造	01 造船業		10	39	36	56	47	47	53	27	36	30	31	16	4	1	0	433	
	02 自動車製造		27	88	120	132	153	130	152	133	112	61	43	22	6	1	0	1,180	
	03 鉄道車両		3	6	6	7	4	1	9	0	4	7	2	0	1	0	0	50	
	09 その他輸送機械		3	13	23	22	23	29	35	21	28	21	21	8	1	0	0	248	
	15 輸送機械製造		43	146	185	217	227	207	249	181	180	119	97	46	12	2	0	1,911	
16 電気・ガス	01 電気業		0	4	6	2	3	5	3	6	9	4	0	1	0	1	0	44	
	02 ガス業		0	3	2	4	5	4	12	4	7	6	1	0	0	0	0	48	
	03 水道業		0	5	2	1	2	5	6	6	6	6	3	0	0	0	0	42	
	09 その他の電気・ガス		0	0	0	1	1	2	2	1	0	3	0	0	0	0	0	10	
	16 電気・ガス		0	12	10	8	11	16	23	17	22	19	4	1	0	1	0	144	
	17 その他の製造	01 自動車整備		7	40	34	30	54	58	66	63	59	67	58	36	12	0	1	585
02 機械修理業			4	9	17	15	21	14	30	31	15	18	22	12	4	1	0	213	
03 クリーニング業			5	17	18	29	43	48	70	86	82	87	62	21	6	0	0	574	
04 たばこ製造			0	0	1	0	1	1	0	1	3	0	0	0	0	0	0	7	
09 その他製造			18	69	58	73	91	99	123	120	94	77	63	41	13	2	0	941	
17 その他の製造			34	135	128	147	210	220	289	301	253	249	205	110	35	3	1	2,320	
計			523	1,896	1,995	2,094	2,335	2,792	3,211	3,071	2,949	2,735	1,944	939	332	45	12	26,873	
02 鉱業	01 石炭鉱業	01 一般石炭		0	0	0	0	0	0	0	0	0	0	0	0	0	0	0	
		09 その他の石炭		0	0	0	0	0	0	0	0	0	0	0	0	0	0	0	0
		01 石炭鉱業		0	0	0	0	0	0	0	0	0	0	0	0	0	0	0	0
	02 土石採取業	01 採石業		1	4	3	2	5	18	14	20	12	18	8	2	0	0	0	107
		02 砂利採取業		0	3	1	4	5	4	8	4	10	9	7	7	2	1	0	65
		09 その他の土石採取		1	0	0	0	1	1	1	3	1	2	2	2	0	0	0	14
	03 その他の鉱業	02 土石採取業		2	7	4	6	11	23	23	27	23	29	17	11	2	1	0	186
		01 金属鉱業		0	0	0	0	1	0	0	0	1	0	0	0	0	0	0	2
		02 石油等鉱業		0	0	0	0	0	0	0	0	0	0	0	0	0	0	0	0
		09 その他鉱業		0	0	2	1	1	1	2	4	1	3	0	0	0	0	0	15
03 建設業	01 土木工事	03 その他の鉱業		0	0	2	1	2	1	2	4	2	3	0	0	0	0	17	
		02 鉱業小計		2	7	6	7	13	24	25	31	25	32	17	11	2	1	0	203
		01 水力発電所		1	0	4	1	1	1	3	4	1	4	2	0	0	0	0	22
		02 トンネル建設工事		1	3	5	4	7	7	13	11	11	8	5	4	0	0	0	79
		03 地下鉄建設工事		0	0	0	0	2	0	0	1	1	1	0	0	0	0	0	5
		04 軌道建設工事		3	9	7	12	9	21	10	8	11	9	7	4	0	0	0	110
		05 橋梁建設工事		1	9	9	10	17	12	9	10	14	10	12	3	0	0	0	116
		06 道路建設工事		15	44	29	35	43	69	78	80	89	107	94	51	8	1	0	743
		07 河川土木工事		2	7	8	6	15	23	16	11	18	35	30	10	3	0	0	184
		08 砂防工事業		1	2	2	2	4	5	9	9	7	21	13	6	3	0	0	84
03 建設業	01 土木工事	09 土地整理土木		4	5	14	16	20	26	35	25	34	33	39	19	8	0	278	
		10 上下水道		5	9	13	20	13	27	33	26	31	43	31	17	4	1	0	273
		11 港湾海岸		0	2	2	3	6	3	6	11	9	9	14	3	1	0	0	69
		99 その他土木		34	103	96	104	141	152	211	194	209	230	207	126	33	4	1	1,845
		01 土木工事		67	193	189	213	278	346	423	390	435	510	454	243	60	6	1	3,808

(平成31年・令和元年) (単位:人)

業種			年齢																計
			19歳	20歳 24歳	25歳 29歳	30歳 34歳	35歳 39歳	40歳 44歳	45歳 49歳	50歳 54歳	55歳 59歳	60歳 64歳	65歳 69歳	70歳 74歳	75歳 79歳	80歳 84歳	85歳		
02 建築工事	01 鉄骨・鉄筋家屋	01 鉄骨・鉄筋家屋	72	237	180	169	188	211	309	223	207	218	197	103	34	3	0	2,351	
	02 木造家屋建築	02 木造家屋建築	60	207	158	163	186	211	193	149	192	230	279	150	29	8	3	2,218	
	03 建築設備工事	03 建築設備工事	7	60	64	55	65	86	83	64	67	55	55	17	4	0	0	682	
	09 その他の建築工事	09 その他の建築工事	103	295	305	242	306	311	325	314	269	270	231	151	39	3	2	3,166	
	02 建築工事	02 建築工事	242	799	707	629	745	819	910	750	735	773	762	421	106	14	5	8,417	
	03 その他の建設	01 電気通信工事	16	52	42	57	59	60	78	49	49	58	33	14	2	3	0	572	
		02 機械器具設置	10	45	38	53	59	54	76	61	38	41	31	15	6	0	0	527	
		09 その他の建設	51	154	143	142	167	204	227	193	175	140	144	77	34	4	4	1,859	
		03 その他の建設	77	251	223	252	285	318	381	303	262	239	208	106	42	7	4	2,958	
	計	03 建設業小計	386	1,243	1,119	1,094	1,308	1,483	1,714	1,443	1,432	1,522	1,424	770	208	27	10	15,183	
04 運輸交通業	01 鉄道等	01 鉄道・軌道	6	27	42	36	27	33	33	34	36	29	8	3	1	0	0	315	
		02 水運業	1	2	2	3	6	3	11	4	1	6	3	5	3	0	0	50	
		03 航空業	0	26	71	26	21	20	13	9	5	0	2	0	0	0	0	213	
	02 道路旅客	01 ハイヤー・タクシー	0	9	19	24	40	68	154	182	255	265	290	201	46	7	3	1,563	
		02 バス業	1	19	13	34	49	111	150	176	147	93	60	24	6	1	1	885	
		09 その他の旅客	0	1	4	1	1	6	4	5	6	5	6	0	2	0	0	41	
	03 道路貨物運送	02 道路旅客	1	29	36	59	90	185	308	363	408	363	356	225	54	8	4	2,489	
		01 一般貨物	163	503	575	751	1,060	1,601	2,236	2,222	1,779	1,203	658	225	48	8	2	13,034	
		02 特定貨物	2	7	11	22	28	47	77	75	53	41	25	8	2	0	0	398	
		03 貨物軽自動車	0	3	2	7	5	12	19	9	6	6	5	3	1	0	0	78	
		09 その他の道路貨物	2	14	10	18	21	35	62	43	44	30	18	11	3	0	0	311	
04 その他の運輸交通	03 道路貨物運送	167	527	598	798	1,114	1,695	2,394	2,349	1,882	1,280	706	247	54	8	2	13,821		
	09 その他の運輸交通	0	6	4	7	9	6	9	8	10	11	5	3	2	0	0	80		
	04 その他の運輸交通	0	6	4	7	9	6	9	8	10	11	5	3	2	0	0	80		
	計	04 運輸交通業小計	175	617	753	929	1,267	1,942	2,775	2,771	2,346	1,694	1,078	485	114	16	6	16,968	
05 貨物取扱	01 陸上貨物	01 陸上貨物	31	96	91	107	152	170	240	243	176	142	76	29	7	1	0	1,561	
		02 港湾運送業	31	96	91	107	152	170	240	243	176	142	76	29	7	1	0	1,561	
	02 港湾運送業	01 一般港湾	1	2	1	7	4	11	11	10	12	4	1	2	0	0	0	66	
		02 港湾荷役業	8	24	21	35	30	30	40	29	24	17	15	10	1	0	0	284	
		09 その他の港湾運送	0	2	4	0	6	3	1	4	2	1	1	2	0	0	0	26	
02 港湾運送業		9	28	26	42	40	44	52	43	38	22	17	14	1	0	0	376		
	計	05 貨物取扱小計	40	124	117	149	192	214	292	286	214	164	93	43	8	1	0	1,937	
06 農林業	01 農業	01 農業	30	86	80	94	104	111	126	121	120	153	204	132	56	18	3	1,438	
		01 農業	30	86	80	94	104	111	126	121	120	153	204	132	56	18	3	1,438	
		01 木材伐出	13	43	42	67	80	86	89	65	78	94	76	51	24	8	0	816	
	02 林業	09 その他の林業	5	19	24	45	47	39	46	48	40	46	40	21	12	0	0	432	
		02 林業	18	62	66	112	127	125	135	113	118	140	116	72	36	8	0	1,248	
	計	06 農林業小計	48	148	146	206	231	236	261	234	238	293	320	204	92	26	3	2,686	
07 畜産・水産業	01 畜産業	01 畜産業	15	84	94	106	140	131	131	94	109	82	70	33	7	3	0	1,099	
		01 畜産業	15	84	94	106	140	131	131	94	109	82	70	33	7	3	0	1,099	
		01 漁業	6	22	24	24	24	23	26	31	23	24	33	20	9	2	2	293	
	02 水産業	09 その他の水産業	4	18	18	15	18	13	12	11	10	20	16	4	2	0	0	161	
02 水産業		10	40	42	39	42	36	38	42	33	44	49	24	11	2	2	454		
	計	07 畜産・水産業小計	25	124	136	145	182	167	169	136	142	126	119	57	18	5	2	1,553	
08 商業	01 卸売業	01 各種商品卸	3	5	3	7	5	11	19	14	18	14	8	4	1	0	0	112	
		02 家具等卸売	0	2	5	2	3	3	3	6	11	6	1	1	0	0	0	43	
		09 その他の卸売	26	114	149	182	235	271	357	339	315	303	186	103	32	3	2	2,617	
		01 卸売業	29	121	157	191	243	285	379	359	344	323	195	108	33	3	2	2,772	
	02 小売業	01 各種商品小売	55	83	63	50	77	125	199	305	327	361	225	41	3	2	0	1,916	
		02 自動車小売	2	49	43	25	19	40	44	30	38	16	25	10	1	0	0	342	
		03 家具等小売業	6	12	4	11	12	14	10	18	15	13	4	4	1	0	0	124	
		04 燃料小売業	11	33	32	37	45	55	57	67	57	46	38	22	6	3	0	509	
		05 新聞販売	25	39	45	54	78	121	163	199	256	287	341	271	163	44	9	2	6,680
		09 その他の小売業	309	621	491	489	641	773	1,048	1,158	1,338	1,269	974	453	96	17	3	9,680	
	02 小売業	02 小売業	408	837	678	666	872	1,128	1,521	1,777	2,031	1,992	1,607	801	270	66	12	14,666	
		01 理美容業	1	3	1	3	4	1	1	8	2	2	1	1	0	0	0	28	
	03 理美容業	02 美容業	0	19	15	14	11	21	10	14	11	6	5	1	1	0	0	128	
		03 理美容業	1	22	16	17	15	22	11	22	13	8	6	2	1	0	0	156	
04 その他の商業	01 倉庫業	7	36	46	44	58	83	79	101	91	67	31	15	7	1	0	666		
	09 その他の商業	10	76	80	81	94	98	113	122	141	130	142	62	24	1	0	1,174		
	04 その他の商業	17	112	126	125	152	181	192	223	232	197	173	77	31	2	0	1,840		
	計	08 商業	455	1,092	977	999	1,282	1,616	2,103	2,381	2,620	2,520	1,981	988	335	71	14	19,434	

業種			年齢													計		
			19歳	20歳	25歳	30歳	35歳	40歳	45歳	50歳	55歳	60歳	65歳	70歳	75歳		80歳	85歳
09 金融広告業	01 金融業	01 銀行・信託	1	17	19	8	10	12	25	36	45	21	3	1	0	0	0	198
		02 証券・取引	0	0	1	1	0	3	0	2	1	1	0	0	0	0	0	9
		03 保険業	0	32	41	48	61	62	87	141	109	90	75	39	12	2	1	800
		09 その他の金融業	0	1	3	4	6	2	4	5	5	8	0	0	0	0	0	38
		計	1	50	64	61	77	79	116	184	160	120	78	40	12	2	1	1,045
	02 広告・あつせん	01 旅行業	0	0	0	4	5	3	5	8	12	7	3	0	0	0	0	47
		09 その他の広告あつせん	0	13	13	12	16	19	20	27	20	25	12	7	3	0	0	187
		02 広告・あつせん	0	13	13	16	21	22	25	35	32	32	15	7	3	0	0	234
		計	0	13	13	16	21	22	25	35	32	32	15	7	3	0	0	234
		09 金融広告業	1	63	77	77	98	101	141	219	192	152	93	47	15	2	1	1,279
10 映画・演劇業	01 映画・演劇業	01 映画製作	0	16	13	14	6	7	6	0	0	1	0	0	0	0	63	
		02 映画館	1	3	1	2	2	1	0	0	1	1	0	0	0	0	12	
		09 その他の映画	3	18	10	8	4	2	2	6	2	1	1	0	0	0	57	
		計	4	37	24	24	12	10	8	6	3	3	1	0	0	0	0	132
		10 映画・演劇業	4	37	24	24	12	10	8	6	3	3	1	0	0	0	0	132
11 通信業	01 通信業	01 通信業	43	144	147	209	241	281	277	316	293	259	31	10	1	0	2,252	
		計	43	144	147	209	241	281	277	316	293	259	31	10	1	0	0	2,252
	11 通信業	43	144	147	209	241	281	277	316	293	259	31	10	1	0	0	2,252	
12 教育研究	01 教育研究	01 教習所	0	2	3	6	7	16	12	9	11	5	7	3	2	1	0	84
		02 ソフトウェア業	0	2	3	6	2	8	8	7	4	3	5	0	0	0	0	48
		09 その他教育	6	55	54	65	66	83	141	129	163	161	97	35	9	3	1	1,068
		計	6	59	60	77	75	107	161	145	178	169	109	38	11	4	1	1,200
		12 教育研究	6	59	60	77	75	107	161	145	178	169	109	38	11	4	1	1,200
13 保健衛生業	01 医療保健業	01 病院	12	97	119	162	180	208	243	367	427	347	242	103	29	7	0	2,543
		02 一般診療所	1	8	14	15	24	30	36	49	57	35	30	21	7	1	2	330
		09 その他医療保健	3	18	29	31	23	36	38	60	71	32	33	14	6	1	0	395
		計	16	123	162	208	227	274	317	476	555	414	305	138	42	9	2	3,268
		13 保健衛生業	16	123	162	208	227	274	317	476	555	414	305	138	42	9	2	3,268
	02 社会福祉施設	01 社会福祉施設	36	377	473	537	666	849	1,080	1,277	1,488	1,449	1,077	554	152	27	3	10,045
		計	36	377	473	537	666	849	1,080	1,277	1,488	1,449	1,077	554	152	27	3	10,045
		13 保健衛生業	36	377	473	537	666	849	1,080	1,277	1,488	1,449	1,077	554	152	27	3	10,045
	03 その他の保健衛生	01 浴場業	2	9	2	5	2	7	6	11	11	18	19	9	5	2	0	108
		09 その他の保健衛生	0	4	9	7	13	20	23	14	17	10	14	5	1	1	0	138
		計	2	13	11	12	15	27	29	25	28	28	33	14	6	3	0	246
	13 保健衛生業	54	513	646	757	908	1,150	1,426	1,778	2,071	1,891	1,415	706	200	39	5	13,559	
14 接客娯楽	01 旅館業	01 旅館業	35	101	73	67	76	102	137	180	234	238	279	181	76	16	3	1,798
		計	35	101	73	67	76	102	137	180	234	238	279	181	76	16	3	1,798
		14 接客娯楽	35	101	73	67	76	102	137	180	234	238	279	181	76	16	3	1,798
	02 飲食店	01 一般飲食店	656	681	264	264	300	375	432	455	400	344	299	170	41	7	1	4,689
		09 その他の飲食店	44	64	32	21	23	25	37	35	36	56	43	27	9	0	0	452
		計	700	745	296	285	323	400	469	490	436	400	342	197	50	7	1	5,141
	03 その他の接客	01 ゴルフ場	11	43	28	20	31	56	93	114	154	183	186	81	18	3	0	1,021
		02 公園・遊園地	13	76	60	42	30	20	18	19	17	29	30	10	2	1	0	367
		09 その他の接客	43	136	120	100	100	89	85	66	67	62	80	49	18	3	0	1,018
		計	67	255	208	162	161	165	196	199	238	274	296	140	38	7	0	2,406
		14 接客娯楽	802	1,101	577	514	560	667	802	869	908	912	917	518	164	30	4	9,345
		14 接客娯楽	802	1,101	577	514	560	667	802	869	908	912	917	518	164	30	4	9,345
15 清掃・と畜	01 清掃・と畜	01 ビルメンテナンス	16	60	83	95	101	155	196	277	339	530	755	595	237	27	3	3,469
		02 産業廃棄物	15	51	79	120	145	182	210	213	155	128	118	82	23	2	1	1,524
		03 その他の廃棄物	4	26	49	68	79	98	121	131	130	81	65	26	9	3	0	890
		04 火葬業	0	0	1	1	0	0	0	0	0	1	0	0	0	0	0	3
		05 と畜業	1	3	3	3	5	5	8	7	4	4	1	0	0	1	0	45
		09 その他の清掃・と畜	8	31	32	43	44	53	76	88	74	105	70	45	15	1	1	686
		計	44	171	247	330	374	493	611	716	703	848	1,009	748	284	34	5	6,617
15 清掃・と畜	44	171	247	330	374	493	611	716	703	848	1,009	748	284	34	5	6,617		
16 官公署	01 官公署	01 官公署	0	1	1	2	2	5	11	16	22	18	16	3	2	0	1	100
		計	0	1	1	2	2	5	11	16	22	18	16	3	2	0	1	100
	16 官公署	0	1	1	2	2	5	11	16	22	18	16	3	2	0	1	100	
17 その他の事業	01 派遣業	01 派遣業	5	17	17	27	17	25	23	39	25	25	22	11	2	2	0	257
		計	5	17	17	27	17	25	23	39	25	25	22	11	2	2	0	257
	02 その他の事業	01 警備業	11	50	59	67	85	108	121	184	192	251	253	195	91	27	4	1,698
		02 情報処理	0	3	9	11	8	9	15	20	14	6	4	0	1	0	0	100
		09 その他の事業	56	250	252	256	270	391	496	524	542	490	424	192	70	20	2	4,235
		計	67	303	320	334	363	508	632	728	748	747	681	387	162	47	6	6,033
	17 その他の事業	72	320	337	361	380	533	655	767	773	772	703	398	164	49	6	6,290	
合計	2,680	7,660	7,365	7,974	9,460	11,821	14,642	15,185	15,109	14,110	11,270	5,965	1,950	350	70	125,611		

20. 業種別・都道府県別死亡災害発生状況

	全産業		製造業		鉱業		建設業		交通運輸事業		陸上貨物運送事業		港湾荷役業		林業		その他の事業			
	H31・R1	H30	H31・R1	H30	H31・R1	H30	H31・R1	H30	H31・R1	H30	H31・R1	H30	H31・R1	H30	H31・R1	H30	H31・R1	H30	H31・R1	
	増減数		増減数		増減数		増減数		増減数		増減数		増減数		増減数		増減数		増減数	
北海道	62	63	-1	10	11	-1	0	0	2	0	2	0	0	0	0	0	0	16	18	-2
青森	16	11	5	2	4	-2	0	4	3	1	0	0	0	0	1	2	0	6	3	3
岩手	8	16	-8	0	2	-2	0	6	9	-3	0	0	0	0	2	0	2	1	2	-1
宮城	17	23	-6	1	4	-3	0	7	7	0	0	0	0	0	1	0	0	6	6	0
秋田	5	13	-8	0	1	-1	0	1	7	-6	0	0	0	0	3	0	3	3	2	1
山形	8	9	-1	0	2	-2	0	4	4	0	1	0	0	0	1	0	2	2	0	0
福島	20	13	7	5	3	0	0	7	7	0	1	0	0	0	1	0	6	2	4	4
茨城	24	24	0	11	3	8	0	1	8	10	-2	0	0	1	0	0	3	5	-2	-2
栃木	16	14	2	4	2	2	2	3	1	2	0	1	0	0	0	0	7	7	0	0
群馬	12	20	-8	1	3	-2	0	0	6	-6	0	2	0	0	0	0	6	6	0	0
埼玉	33	35	-2	4	8	-4	0	10	12	-2	0	0	0	0	0	0	11	12	-1	-1
千葉	36	28	8	3	10	-7	1	0	1	10	2	1	0	0	0	0	13	4	9	9
東京	47	63	-16	7	3	4	0	12	19	-6	3	2	1	0	0	0	18	33	-15	-15
神奈川	24	34	-10	2	6	-4	0	10	10	0	1	1	0	1	0	0	8	14	-6	-6
新潟	19	16	3	1	4	-3	0	8	9	-1	0	0	0	0	3	0	5	2	3	3
富山	13	18	-5	6	6	0	0	4	5	-1	0	0	0	0	0	0	2	5	-3	-3
石川	8	15	-7	0	3	-3	0	3	0	0	0	0	0	0	0	0	1	5	6	-1
福井	12	10	2	7	4	3	0	1	4	-3	0	0	0	0	2	0	3	0	3	3
山梨	3	7	-4	1	3	-2	0	1	2	-1	0	0	0	0	0	0	1	2	-1	-1
長野	15	19	-4	3	4	-1	0	4	3	1	1	3	-2	0	1	0	6	7	-1	-1
岐阜	10	16	-6	2	3	-1	0	1	7	-6	0	0	0	0	0	0	4	6	-2	-2
静岡	17	33	-16	5	7	-2	1	4	11	-7	0	0	0	0	1	2	5	10	-5	-5
愛知	45	45	0	9	20	-11	0	16	10	6	0	1	-1	0	0	0	14	9	5	5
三重	14	17	-3	1	2	-1	0	5	8	-3	0	1	0	0	1	0	4	3	1	1
滋賀	10	11	-1	4	2	2	0	2	3	-1	0	1	-1	0	0	1	3	5	-2	-2
京都	48	9	39	1	1	0	0	7	3	4	1	0	1	0	0	0	39	4	35	4
大阪	53	72	-19	6	10	-4	0	20	25	-5	1	1	0	0	0	0	15	27	-12	-12
兵庫	31	36	-5	6	6	0	0	11	12	-1	0	0	0	1	0	0	7	10	-3	-3
奈良	6	10	-4	2	2	0	0	3	3	0	0	0	0	0	0	0	1	2	-1	-1
和歌山	8	6	2	0	2	-2	0	5	2	3	0	0	0	0	0	0	2	2	0	0
鳥取	4	1	3	0	1	-1	0	1	0	1	0	0	0	0	0	0	2	0	2	2
島根	6	4	2	0	1	-1	0	2	3	-1	0	0	0	0	1	0	1	0	1	0
岡山	15	15	0	2	5	-3	0	5	4	1	0	0	0	0	1	0	6	3	3	3
広島	23	28	-5	10	12	-2	1	4	7	-3	0	1	-1	0	0	0	2	4	-2	-2
山口	11	14	-3	1	3	-2	0	5	5	0	0	0	1	0	0	0	3	4	-1	-1
徳島	7	12	-5	2	2	0	0	3	4	-1	0	2	-2	0	0	0	1	3	-2	-2
香川	6	8	-2	1	0	1	0	0	2	-2	0	0	0	0	0	0	2	3	-1	-1
愛媛	16	13	3	3	2	1	1	10	9	1	0	0	0	1	0	0	1	2	-1	-1
高知	13	9	4	3	2	1	1	6	4	2	0	0	0	0	1	0	2	1	1	1
福岡	23	36	-13	4	4	0	0	4	12	-8	0	0	0	1	0	0	8	9	-1	-1
佐賀	3	7	-4	1	3	-2	0	0	3	-3	0	0	0	0	0	0	1	1	0	0
長崎	9	9	0	2	2	0	1	4	5	-1	0	0	0	0	0	0	1	0	1	0
熊本	15	14	1	3	3	0	1	3	7	-4	0	0	0	0	2	0	4	3	1	1
大分	16	7	9	2	1	1	0	1	3	0	0	0	0	0	1	0	7	2	5	5
宮崎	12	9	3	0	1	-1	0	5	1	4	1	0	0	0	5	1	4	1	4	-3
鹿児島	15	13	2	2	1	1	0	6	4	2	0	0	0	0	1	0	5	7	-2	-2
沖縄	11	4	7	1	0	1	0	8	4	4	1	0	0	0	0	0	1	0	1	0
計	845	909	-64	141	183	-42	10	2	269	309	-40	14	16	7	4	3	33	270	279	-9

資料出所：厚生労働省調べ（死亡災害報告により作成）

21.平成31年・令和元年業務上疾病発生状況(業種別・疾病別)

業種	物理的因子による疾病							
	(1) 負傷に起因する疾病	(2) 有害光線による疾病	(3) 電離放射線による疾病	(4) 異常気圧下における疾病	(5) 異常温度条件による疾病	うち熱中症	(6) 騒音による耳の疾病	(7) 因子以外の物理的 (2) (6) による疾病
食料品製造業	270 (0)	226 (0)	0 (0)	0 (0)	62 (1)	37 (1)	1 (0)	2 (0)
繊維・繊維製品製造業	14 (0)	11 (0)	0 (0)	0 (0)	4 (0)	4 (0)	0 (0)	0 (0)
木材・木製品家具装備品製造業	30 (0)	19 (0)	0 (0)	0 (0)	7 (0)	7 (0)	0 (0)	0 (0)
パルプ・紙・紙加工品印刷・製本業	38 (0)	35 (0)	0 (0)	0 (0)	12 (1)	10 (1)	0 (0)	0 (0)
化学工業	66 (0)	53 (0)	0 (0)	0 (0)	26 (0)	22 (0)	0 (0)	1 (0)
窯業・土石製品製造業	30 (0)	22 (0)	0 (0)	0 (0)	14 (1)	12 (1)	1 (0)	1 (0)
鉄鋼・非鉄金属製造業	44 (0)	34 (0)	0 (0)	0 (0)	28 (0)	6 (0)	0 (0)	0 (0)
金属製品製造業	126 (0)	97 (0)	0 (0)	0 (0)	25 (0)	18 (0)	0 (0)	0 (0)
一般・電気・輸送用機械工業	259 (0)	220 (0)	0 (0)	0 (0)	44 (1)	37 (1)	1 (0)	1 (0)
電気・ガス・水道業	7 (0)	5 (0)	0 (0)	0 (0)	2 (0)	2 (0)	0 (0)	0 (0)
その他の製造業	74 (0)	54 (0)	1 (0)	0 (0)	40 (0)	29 (0)	1 (0)	0 (0)
製造業小計	958 (0)	776 (0)	4 (0)	0 (0)	264 (4)	184 (4)	4 (0)	5 (0)
鉱業	4 (0)	4 (0)	0 (0)	0 (0)	0 (0)	0 (0)	0 (0)	0 (0)
建設業	299 (0)	190 (0)	0 (0)	3 (0)	159 (10)	153 (10)	1 (0)	3 (0)
運輸交通業	763 (0)	668 (0)	1 (0)	14 (0)	113 (2)	102 (2)	1 (0)	3 (0)
貨物取扱業	134 (0)	120 (0)	0 (0)	0 (0)	22 (0)	16 (0)	0 (0)	0 (0)
農林水産業	104 (1)	59 (0)	1 (0)	2 (0)	35 (0)	34 (0)	0 (0)	4 (0)
商業・金融・広告業	971 (1)	848 (0)	2 (0)	0 (0)	124 (1)	88 (1)	1 (0)	2 (0)
保健衛生業	1,750 (0)	1,648 (0)	3 (0)	0 (0)	21 (0)	11 (0)	0 (0)	2 (0)
接客・娯楽業	353 (0)	294 (0)	0 (0)	1 (0)	96 (2)	47 (2)	0 (0)	5 (0)
清掃・と畜業	272 (0)	208 (0)	0 (0)	0 (0)	65 (0)	61 (0)	0 (0)	4 (0)
その他の事業	407 (1)	317 (0)	0 (0)	2 (0)	140 (6)	133 (6)	2 (0)	7 (0)
合計	6,015 (3)	5,132 (0)	13 (0)	22 (0)	1,039 (25)	829 (25)	9 (0)	35 (0)

資料：業務上疾病調

(注) 1 表は休業4日以上のものである。
 2 疾病分類は労働基準法施行規則第35条によるものを整理したものである。
 3 表中の()は死亡で内数である。

4 「化学物質」は労働基準法施行規則表第1の2第7号に掲げる名称の化学物質である。
 5 本統計の数字は平成31年・令和元年中に発生した疾病で令和2年3月末までに把握したものである。

21. 平成31年・令和元年業務上疾病発生状況（業種別・疾病別）

(8) 重激業務による疾患と内臓器	(9) 作業態様に起因する疾病				(13) 酸素欠乏症	(14) 化学物質（がんを除く）による疾病	(15) じん肺症及びじん肺合併症	(16) 病原体による疾病	(17) がん			(20) 過重な業務による脳血管疾患・心臓疾患等	(21) 強い業務による精神的障害を伴う	(22) その他の業務に起因する病	合 計
	(8) 重激業務による疾患と内臓器	(9) 負傷によらない業務上の腰痛	(10) 振動障害	(11) 手指前腕の障害及び頸肩腕症候群					(12) (8) (11) 以外の起因する業務態様に病	(17) 電離放射線によるがん	(18) 化学物質によるがん				
8 (0)	2 (0)	0 (0)	17 (0)	3 (0)	0 (0)	27 (0)	0 (0)	0 (0)	0 (0)	0 (0)	2 (1)	3 (2)	6 (0)	404 (4)	
0 (0)	1 (0)	0 (0)	2 (0)	0 (0)	0 (0)	3 (2)	0 (0)	0 (0)	0 (0)	0 (0)	0 (0)	0 (0)	0 (0)	24 (2)	
0 (0)	0 (0)	0 (0)	3 (0)	1 (0)	0 (0)	0 (0)	0 (0)	0 (0)	0 (0)	0 (0)	1 (1)	0 (0)	1 (0)	43 (1)	
0 (0)	0 (0)	0 (0)	2 (0)	2 (0)	0 (0)	4 (0)	0 (0)	0 (0)	0 (0)	0 (0)	1 (1)	1 (0)	0 (0)	60 (2)	
3 (0)	1 (0)	0 (0)	5 (0)	1 (0)	0 (0)	23 (1)	4 (1)	1 (0)	0 (0)	0 (0)	0 (0)	2 (0)	4 (0)	137 (1)	
0 (0)	0 (0)	1 (0)	0 (0)	0 (0)	0 (0)	1 (0)	35 (0)	0 (0)	0 (0)	1 (0)	0 (0)	2 (1)	0 (0)	86 (2)	
1 (0)	0 (0)	0 (0)	3 (0)	1 (0)	0 (0)	6 (3)	9 (0)	0 (0)	0 (0)	0 (0)	0 (0)	1 (0)	2 (0)	95 (3)	
5 (0)	1 (0)	0 (0)	6 (0)	1 (0)	0 (0)	26 (0)	8 (0)	0 (0)	0 (0)	0 (0)	1 (0)	0 (0)	2 (1)	201 (1)	
2 (0)	1 (0)	2 (0)	19 (0)	4 (0)	0 (0)	15 (0)	16 (0)	4 (0)	0 (0)	0 (0)	1 (0)	1 (1)	5 (0)	377 (2)	
0 (0)	0 (0)	0 (0)	0 (0)	0 (0)	0 (0)	0 (0)	0 (0)	0 (0)	0 (0)	0 (0)	0 (0)	0 (0)	0 (0)	9 (0)	
1 (0)	1 (0)	0 (0)	5 (0)	1 (0)	0 (0)	4 (0)	4 (0)	1 (0)	0 (0)	0 (0)	0 (0)	0 (0)	0 (0)	133 (0)	
20 (0)	7 (0)	3 (0)	62 (0)	14 (0)	0 (0)	109 (6)	76 (0)	6 (0)	0 (0)	1 (0)	6 (3)	10 (4)	20 (1)	1,569 (18)	
0 (0)	1 (0)	0 (0)	0 (0)	0 (0)	0 (0)	0 (0)	34 (0)	0 (0)	0 (0)	0 (0)	0 (0)	0 (0)	0 (0)	39 (0)	
10 (0)	2 (0)	1 (0)	7 (0)	3 (0)	1 (1)	41 (0)	46 (0)	4 (0)	0 (0)	1 (0)	6 (3)	2 (1)	14 (0)	605 (15)	
26 (0)	1 (0)	0 (0)	13 (0)	9 (0)	0 (0)	5 (0)	0 (0)	1 (0)	0 (0)	0 (0)	23 (11)	5 (1)	16 (2)	994 (16)	
3 (0)	2 (0)	0 (0)	8 (0)	4 (0)	0 (0)	0 (0)	0 (0)	1 (0)	0 (0)	0 (0)	1 (1)	0 (0)	0 (0)	175 (1)	
1 (0)	0 (0)	0 (0)	4 (0)	2 (0)	0 (0)	8 (0)	0 (0)	5 (0)	0 (0)	0 (0)	1 (1)	0 (0)	4 (0)	171 (2)	
20 (0)	5 (0)	0 (0)	42 (0)	17 (0)	2 (2)	14 (0)	0 (0)	4 (0)	0 (0)	0 (0)	6 (3)	7 (0)	14 (0)	1,231 (7)	
22 (0)	10 (0)	0 (0)	17 (0)	9 (0)	0 (0)	4 (0)	0 (0)	69 (0)	0 (0)	0 (0)	0 (0)	14 (1)	9 (1)	1,930 (2)	
6 (0)	3 (0)	0 (0)	33 (0)	21 (0)	0 (0)	18 (0)	0 (0)	12 (0)	0 (0)	0 (0)	2 (1)	10 (0)	7 (0)	567 (3)	
2 (0)	2 (0)	0 (0)	6 (0)	5 (0)	2 (2)	14 (2)	0 (0)	3 (0)	0 (0)	0 (0)	1 (1)	1 (0)	7 (0)	384 (5)	
8 (0)	0 (0)	0 (0)	18 (0)	8 (0)	0 (0)	7 (0)	8 (0)	8 (0)	0 (0)	0 (0)	5 (2)	9 (1)	16 (1)	645 (11)	
118 (0)	33 (0)	4 (0)	210 (0)	92 (0)	5 (5)	220 (8)	164 (0)	113 (0)	0 (0)	2 (0)	51 (26)	58 (8)	107 (5)	8,310 (80)	

1 表は休業4日以上のものである。
 2 疾病分類は労働基準法施行規則第35条によるものを整理したものである。
 3 表中の()は死亡内数である。
 4 「化学物質」は労働基準法施行規則表第1の2第7号に掲げる名称の化学物質である。
 5 本統計の数字は平成31年・令和5年中に発生した疾病で令和2年3月末までに把握したものである。

22. 平成31年・令和元年定期健康診断実施結果(業種別)

業 種	健診実施事業場数	受診者数	所見のあった者	
			人 数	有所見率(%)
01 製 造 業				
01 食 品 製 造	6,166 (2,548)	731,582	425,247	58.1
02 織 維 工 業	456 (236)	44,286	25,482	57.5
03 衣 服 織 維	544 (86)	43,829	25,276	57.7
04 木 材 木 製	382 (165)	30,638	19,253	62.8
05 家 具 装 備	253 (68)	23,939	13,598	56.8
06 パ ル プ 等	909 (525)	92,639	55,982	60.4
07 印 刷 製 本	1,285 (599)	128,761	74,977	58.2
08 化 学 工 業	4,613 (2,877)	594,910	329,793	55.4
09 窯 業 土 石	891 (490)	87,225	52,046	59.7
10 鉄 鋼 業	742 (512)	146,179	75,828	51.9
11 非 鉄 金 属	632 (435)	89,349	50,409	56.4
12 金 属 製 品	3,657 (1,378)	309,518	181,644	58.7
13 一 般 機 器	4,021 (1,577)	619,279	348,019	56.2
14 電 気 機 器	4,471 (2,198)	841,887	474,081	56.3
15 輸 送 機 械	3,320 (1,951)	798,154	396,908	49.7
16 電 気 力 入	1,096 (498)	123,733	80,821	65.3
17 他 の 製 造	2,172 (652)	198,160	115,481	58.3
小 計	35,610 (16,795)	4,904,068	2,744,845	56.0
02 鉱 業				
01 石 炭 鉱 業	2 (1)	210	166	79.0
02 土 石 採 取	13 (2)	522	399	76.4
03 他 の 鉱 業	40 (22)	2,970	1,959	66.0
小 計	55 (25)	3,702	2,524	68.2
03 建 設 業				
01 土 木 工 事	1,052 (174)	83,673	58,316	69.7
02 建 築 工 事	1,829 (287)	196,074	119,087	60.7
03 他 の 建 設	1,740 (461)	183,430	112,894	61.5
小 計	4,621 (922)	463,177	290,297	62.7
04 運 輸 交 通				
01 鉄 道 等	1,263 (966)	188,473	76,089	40.4
02 道 路 旅 客	3,034 (2,335)	313,383	230,750	73.6
03 道 路 貨 物	6,808 (3,824)	517,755	340,035	65.7
04 他 の 運 輸	57 (27)	6,334	3,426	54.1
小 計	11,162 (7,152)	1,025,945	650,300	63.4
05 貨 物 取 扱				
01 陸 上 貨 物	1,542 (686)	143,551	85,246	59.4
02 港 湾 運 送	321 (133)	32,491	20,119	61.9
小 計	1,863 (819)	176,042	105,365	59.9
1号～5号 中計	53,311 (25,713)	6,572,934	3,793,331	57.7

06	農 林 業	190	(36)	10,468	7,210	68.9
07	畜 産 水 産	128	(24)	9,958	5,937	59.6
08	商 業	26,412	(7,111)	2,142,874	1,241,126	57.9
09	金 融 広 告	5,596	(530)	847,350	466,098	55.0
10	映 画 演 劇	419	(141)	36,181	20,595	56.9
11	通 信 業	2,001	(427)	369,063	227,662	61.7
12	教 育 研 究	5,999	(1,228)	1,010,295	569,475	56.4
13	保 健 衛 生	22,151	(12,896)	2,870,534	1,525,559	53.1
14	接 客 娯 楽	6,363	(2,595)	349,395	191,704	54.9
15	清 掃 と 畜	3,828	(1,416)	367,284	255,957	69.7
16	官 公 署	190	(32)	39,347	25,380	64.5
17	他 の 事 業	24,326	(5,990)	3,490,095	1,993,910	57.1
6号～17号 中計		97,603	(32,426)	11,542,844	6,530,613	56.6
合 計		150,914	(58,139)	18,115,778	10,323,944	57.0

資料: 定期健康診断結果調

(注) 1 「健康診断実施事業場数」欄は健診実施延事業場数である。

2 ()内は年2回以上健診を実施した事業場数で内数である。

23.平成31年・令和元年特殊健康診断実施状況(対象作業別)

対象作業	健診実施 事業場数	受診労働者 数	有所見 者数	有所見率 (%)
有機溶剤	42,566	745,155	47,606	6.4
鉛	3,752	59,625	1,034	1.7
四アルキル鉛	1	1	1	100.0
電離放射線	16,960	390,758	37,333	9.6
除染等電離放射線	1,440	16,031	1,338	8.3
高気圧				
高圧室	47	530	27	5.1
潜水	333	2,789	168	6.0
(小計)	380	3,319	195	5.9
製造禁止物質				
黄りんマッチ	8	964	0	0.0
ベンジジン	32	294	27	9.2
4-アミノジフェニル	15	67	0	0.0
4-ニトロジフェニル	5	42	0	0.0
ビス(クロロメチル)エーテル	8	12	0	0.0
β-ナフチルアミン	15	52	1	1.9
ベンゼン含有ゴムのり	21	78	9	11.5
(小計)	104	1,509	37	2.5
ジクロロベンジジン	46	386	11	2.8
α-ナフチルアミン	80	827	12	1.5
塩素化ビフェニル	306	3,341	30	0.9
o-トリジン	111	757	20	2.6
ジアニシジン	35	224	2	0.9
ベリリウム	146	1,209	16	1.3
ベンゾトリクロリド	15	256	0	0.0
アクリルアミド	663	8,041	141	1.8
アクリロニトリル	379	6,404	47	0.7
アルキル水銀化合物	60	237	1	0.4
エチレンイミン	66	503	9	1.8
塩化ビニル	230	2,978	74	2.5
塩素	1,151	20,430	133	0.7
オーラミン	55	426	13	3.1
o-フタロジニトリル	22	90	1	1.1
カドミウム	544	4,539	58	1.3
クロム酸	2,816	33,211	450	1.4
クロロメチルメチルエーテル	98	651	7	1.1
五酸化バナジウム	325	4,233	177	4.2
コールタール	573	15,112	52	0.3
シアン化カリウム	908	9,335	126	1.3
シアン化水素	263	3,940	34	0.9
シアン化ナトリウム	736	8,046	146	1.8
3,3'-ジクロロ-4,4'-ジアミノジフェニルメタン	375	4,213	183	4.3
臭化メチル	164	1,304	8	0.6
重クロム酸	657	5,638	93	1.6
水銀	746	4,971	87	1.8
トリレンジイソシアネート	613	9,449	80	0.8
ニッケルカルボニル	92	1,248	3	0.2
ニトログリコール	12	73	1	1.4
p-ジメチルアミノアゾベンゼン	13	74	3	4.1
p-ニトロクロロベンゼン	19	250	0	0.0
フッ化水素	2,455	43,943	337	0.8
β-プロピオラクトン	31	275	3	1.1
ベンゼン	1,532	23,933	451	1.9
ペンタクロルフェノール	33	262	5	1.9
マゼンタ	57	380	12	3.2
マンガン	2,742	46,646	369	0.8
沃化メチル	279	1,359	8	0.6
硫化水素	634	11,138	31	0.3

特定化学物質	硫酸ジメチル	184	1,653	31	1.9
	ニッケル化合物(ニッケルカルボニルを除き、粉状の物に限る)	2,021	52,464	300	0.6
	砒素及びその化合物(アルシン及び砒化ガリウムを除く)	903	12,538	92	0.7
	酸化プロピレン	215	2,996	32	1.1
	1,1-ジメチルヒドラジン	32	159	3	1.9
	インジウム及びその化合物	854	11,400	129	1.1
	エチルベンゼン	16,448	162,459	1,443	0.9
	コバルト及びその化合物	3,269	75,068	331	0.4
	1,2-ジクロロプロパン	98	1,546	78	5.0
	クロロホルム	2,941	37,876	2,033	5.4
	四塩化炭素	616	3,630	193	5.3
	1,4-ジオキサン	1,027	9,399	573	6.1
	1,2-ジクロロエタン	661	5,782	263	4.5
	ジクロロメタン	4,317	52,753	3,584	6.8
	ジメチル-2,2-ジクロロビニルホスフェイト	31	233	3	1.3
	スチレン	4,546	44,906	1,034	2.3
	1,1,2,2-テトラクロロエタン	254	1,126	46	4.1
	テトラクロロエチレン	655	4,327	313	7.2
	トリクロロエチレン	1,194	7,468	456	6.1
	メチルイソブチルケトン	8,355	99,490	1,788	1.8
	ナフタレン	1,305	21,067	341	1.6
	リフラクトリーセラミックファイバー	1,445	32,626	323	1.0
	オルト-トルイジン	144	1,358	24	1.8
	三酸化ニアンチモン	772	14,137	89	0.6
	(小計)	72,369	936,793	16,736	1.8
	石綿	アモサイト	513	5,728	55
クロシドライト		311	4,205	28	0.7
石綿(アモサイト及びクロシドライトを除く)		2,426	24,284	328	1.4
石綿の製造・取扱い業務の周辺業務		1,382	14,626	272	1.9
(小計)	4,632	48,843	683	1.4	
法定特殊健診計		142,204	2,202,034	104,963	4.8
指導勸奨によるもの	紫外線、赤外線	3,176	76,110	1,712	2.2
	騒音	6,489	353,025	45,350	12.8
	マンガン化合物(塩基性酸化マンガン)	57	1,698	42	2.5
	黄りん	37	2,391	3	0.1
	有機りん剤	71	1,383	32	2.3
	亜硫酸ガス	40	487	12	2.5
	二硫化炭素(有機溶剤業務に係るものを除く)	18	209	50	23.9
	ベンゼンのニトロアミド化合物	13	315	130	41.3
	脂肪族の塩化または臭化炭化水素	24	345	10	2.9
	砒素またはその化合物(特化則適用以外のものに限る)	55	1,007	24	2.4
	フェニル水銀化合物	3	26	1	3.8
	アルキル水銀化合物(特化則適用以外のものに限る)	6	428	9	2.1
	クロルナフタリン	1	9	0	0.0
	沃素	51	1,313	41	3.1
	米杉等	5	60	16	26.7
	超音波溶着機	91	1,310	114	8.7
	メチレンジフェニルイソシアネート	213	4,212	55	1.3
	フェザーミル等	1	18	0	0.0
	クロルプロマジン等	0	0	0	0.0
	キーパンチャー	21	377	41	10.9
	都市ガス配管工事	17	2,462	181	7.4
	地下駐車場	5	314	66	21.0
	振動(チェーンソー)	1,024	9,773	1,230	12.6
	振動(チェーンソー以外)	1,742	65,492	3,747	5.7
	腰痛 ^(注1)	1,156	60,138	11,941	19.9
	金銭登録	9	229	58	25.3
	引金付工具	760	74,705	2,927	3.9
	VDT作業	3,496	310,655	24,176	7.8
	レーザー機器	1,244	25,586	997	3.9
	指導勸奨計		19,825	994,077	92,965
総計		162,029	3,196,111	197,928	6.2

資料: 特殊健康診断結果調

(注1) 従来までは「重量物」と表記していたもの。

名称を変更したもので、対象作業の内容、健診項目等は従来と同一である。

(注2) 「受診労働者数」及び「有所見者数」については、

労働基準監督署に提出された健康診断結果報告書を累積して集計している。

24.平成31年・令和元年

区分 業種名		1	2	3	4	5
		適 用 事 業 所 数	粉 従 じ 事 業 者 働 働 者 業 数	じ 実 ん 施 肺 事 健 業 康 場 断 数	じ 実 ん 施 肺 事 健 業 康 者 断 数	新 規 働 働 者 所 見 数
製 造 業	ゴ ム 製 品 製 造 業	382	7,284	252	4,072	0
	上 記 以 外 の 化 学 工 業	1,821	35,671	1,261	18,560	1
	セ メ ン ト 製 造 業	888	8,659	482	4,229	0
	ガ ラ ス 製 造 業	243	4,851	164	2,653	0
	陶 磁 器 製 造 業	609	7,391	291	3,503	2
	耐 火 煉 瓦 製 造 業	159	4,552	111	2,659	1
	そ の 他 の 窯 業	156	1,951	86	1,160	1
	そ の 他 の 土 石 製 品 製 造 業	1,619	15,435	800	9,584	4
	製 鉄 ・ 製 鋼 ・ 圧 延 業	516	28,519	351	11,819	12
	鋳 物 業	819	20,462	471	8,224	18
	そ の 他 の 鉄 鋼 業	340	5,725	190	2,934	0
	非 鉄 金 属 精 練 圧 延 業	255	9,090	181	4,418	0
	非 鉄 金 属 鋳 物 業	440	6,539	246	3,037	2
	そ の 他 の 非 鉄 金 属 製 造 業	334	6,113	196	2,926	1
	金 属 製 品 製 造 業	14,197	124,233	6,795	54,991	28
	一 般 機 械 器 具 製 造 業	6,276	77,466	3,335	36,027	11
	電 気 機 械 器 具 製 造 業	1,854	34,935	1,158	18,355	3
	造 船 業	2,750	35,166	1,481	13,843	7
	そ の 他 輸 送 用 機 械 器 具 製 造 業	3,138	113,657	1,968	54,605	1
	上 記 以 外 の 製 造	3,408	28,274	1,590	13,494	16
小 計	40,204	575,973	21,409	271,093	108	
鉱 業	一 般 石 炭 鉱 業	5	172	4	187	0
	そ の 他 の 石 炭 鉱 業	2	10	2	10	0
	採 石 業	781	4,646	395	2,448	2
	砂 利 採 取 業	135	595	60	341	0
	そ の 他 の 土 石 採 取 業	76	465	36	259	0
	金 属 鉱 業	11	611	7	222	0
	石 油 等 鉱 業	3	25	3	28	0
	そ の 他	166	2,625	110	1,130	1
	小 計	1,179	9,149	617	4,625	3
建 設 業	ト ン ネ ル 建 設 工 事 業	289	3,854	161	3,513	1
	上 記 以 外 の 建 設 業	3,648	34,589	1,973	18,101	18
上 記 以 外 の 事 業		3,845	42,303	2,226	21,652	18
計		49,165	665,868	26,386	318,984	148

資料:じん肺健康管理実施結果調

(注)1. ()内の数字は随時申請で外数である。

業種別じん肺健康管理実施状況

全国計

計	じん肺管理区分決定件数								有 所 見 者 数	合 併 症 り 患 件 数
	管 理 1	管 理 2	管 理 3			管 理 4				
			イ	ロ	計	PR4(c)	F(++)	計		
(0)	(0)	(0)	(0)	(0)	(0)	(0)	(0)	(0)	(0)	(0)
12	7	4	1	0	1	0	0	0	5	0
(7)	(2)	(4)	(0)	(1)	(1)	(0)	(0)	(0)	(5)	(3)
30	9	17	1	2	3	0	1	1	21	0
(4)	(1)	(1)	(1)	(0)	(1)	(0)	(1)	(1)	(3)	(0)
2	0	2	0	0	0	0	0	0	2	0
(0)	(0)	(0)	(0)	(0)	(0)	(0)	(0)	(0)	(0)	(0)
6	0	6	0	0	0	0	0	0	6	0
(23)	(3)	(7)	(2)	(4)	(6)	(1)	(6)	(7)	(20)	(4)
52	3	32	8	8	16	0	1	1	49	0
(10)	(1)	(3)	(0)	(3)	(3)	(0)	(3)	(3)	(9)	(0)
11	2	8	0	1	1	0	0	0	9	1
(11)	(4)	(3)	(0)	(1)	(1)	(0)	(3)	(3)	(7)	(1)
42	0	34	2	6	8	0	0	0	42	0
(45)	(17)	(10)	(4)	(5)	(9)	(0)	(9)	(9)	(28)	(4)
76	16	34	11	14	25	0	1	1	60	0
(10)	(5)	(3)	(1)	(0)	(1)	(0)	(1)	(1)	(5)	(0)
23	3	18	0	2	2	0	0	0	20	0
(30)	(2)	(22)	(1)	(1)	(2)	(0)	(4)	(4)	(28)	(0)
148	5	104	15	24	39	0	0	0	143	1
(3)	(1)	(2)	(0)	(0)	(0)	(0)	(0)	(0)	(2)	(0)
20	2	17	0	0	0	0	1	1	18	0
(4)	(1)	(2)	(0)	(0)	(0)	(0)	(1)	(1)	(3)	(0)
11	3	7	1	0	1	0	0	0	8	0
(2)	(1)	(1)	(0)	(0)	(0)	(0)	(0)	(0)	(1)	(0)
34	3	21	3	7	10	0	0	0	31	1
(1)	(0)	(1)	(0)	(0)	(0)	(0)	(0)	(0)	(1)	(0)
11	1	8	2	0	2	0	0	0	10	0
(73)	(14)	(54)	(0)	(2)	(2)	(1)	(2)	(3)	(59)	(3)
208	25	173	4	4	8	0	2	2	183	0
(22)	(3)	(15)	(3)	(0)	(3)	(1)	(0)	(1)	(19)	(2)
167	29	132	5	0	5	0	1	1	138	0
(9)	(1)	(7)	(0)	(0)	(0)	(0)	(1)	(1)	(8)	(1)
38	7	28	3	0	3	0	0	0	31	0
(30)	(13)	(12)	(2)	(2)	(4)	(0)	(1)	(1)	(17)	(3)
56	10	45	1	0	1	0	0	0	46	0
(59)	(20)	(30)	(3)	(4)	(7)	(0)	(2)	(2)	(39)	(3)
171	13	146	5	6	11	0	1	1	158	0
(22)	(10)	(11)	(1)	(0)	(1)	(0)	(0)	(0)	(12)	(3)
27	5	14	4	3	7	0	1	1	22	0
(365)	(99)	(188)	(18)	(23)	(41)	(3)	(34)	(37)	(266)	(27)
1,145	143	850	66	77	143	0	9	9	1,002	3
(62)	(16)	(18)	(5)	(7)	(12)	(9)	(7)	(16)	(46)	(7)
0	0	0	0	0	0	0	0	0	0	0
(3)	(1)	(1)	(0)	(1)	(1)	(0)	(0)	(0)	(2)	(1)
2	2	0	0	0	0	0	0	0	0	0
(18)	(3)	(8)	(2)	(3)	(5)	(0)	(2)	(2)	(15)	(3)
58	13	38	5	1	6	1	0	1	45	0
(0)	(0)	(0)	(0)	(0)	(0)	(0)	(0)	(0)	(0)	(0)
5	1	2	2	0	2	0	0	0	4	0
(2)	(1)	(1)	(0)	(0)	(0)	(0)	(0)	(0)	(1)	(0)
2	0	1	1	0	1	0	0	0	2	0
(5)	(1)	(2)	(2)	(0)	(2)	(0)	(0)	(0)	(4)	(2)
5	0	5	0	0	0	0	0	0	5	0
(0)	(0)	(0)	(0)	(0)	(0)	(0)	(0)	(0)	(0)	(0)
0	0	0	0	0	0	0	0	0	0	0
(3)	(1)	(1)	(1)	(0)	(1)	(0)	(0)	(0)	(2)	(2)
7	0	6	1	0	1	0	0	0	7	0
(93)	(23)	(31)	(10)	(11)	(21)	(9)	(9)	(18)	(70)	(15)
79	16	52	9	1	10	1	0	1	63	0
(102)	(71)	(22)	(7)	(2)	(9)	(0)	(0)	(0)	(31)	(6)
10	6	3	0	1	1	0	0	0	4	0
(195)	(87)	(49)	(19)	(15)	(34)	(3)	(22)	(25)	(108)	(12)
140	20	88	16	14	30	0	2	2	120	1
(25)	(6)	(12)	(0)	(4)	(4)	(0)	(3)	(3)	(19)	(4)
27	5	18	1	2	3	0	1	1	22	0
(780)	(286)	(302)	(54)	(55)	(109)	(15)	(68)	(83)	(494)	(64)
1,401	190	1,011	92	95	187	1	12	13	1,211	4

- 表中の記号はそれぞれ次の意味を表わす。
PR4(c): エックス線写真の像が第4型(じん肺による大陰影の大きさが1側の肺野の3分の1を超えるものである。)
F(++): じん肺による著しい肺機能の障害がある。
- 新規有所見労働者は管理1であった労働者で、管理2以上に決定された者の数である。

25. 最低賃金決定状況

(1) 決定方式別の最低賃金決定件数及び適用労働者数

(令和2年3月31日現在)

決定方法	決定件数	適用労働者数
(1) 地域別最低賃金	47	51,116
(2) 特定最低賃金	228	2,906
イ 新産業別最低賃金	226	2,903
① 厚生労働大臣決定分	0	0
② 都道府県労働基準局長決定分	226	2,903
ロ 従来の産業別最低賃金	2	28
① 厚生労働大臣決定分	1	24
② 都道府県労働局長決定分	1	4
合 計	275 件	— 百人

(注1) 適用労働者数は、平成28年経済センサス-活動調査等に基づき推計した適用労働者数である。

(注2) 厚生労働大臣決定分の産業別最低賃金の適用労働者数は平成元年のもの

(2) 平成31年・令和元年度特定最低賃金の決定件数、適用使用者数及び適用労働者数

(令和2.3.末現在)

特定最低賃金	業種	件数	適用使用者数	適用労働者数
		食料品・飲料製造業関係	7件	4百人
繊維工業関係	5	7	145	
木材・木製品製造業関係	1	1	8	
パルプ・紙・紙加工品製造業	2	1	81	
印刷・同関連産業関係	2	11	112	
塗料製造業関係	4	2	61	
ゴム製品製造業関係	1	1	44	
窯業・土石製品製造業関係	4	3	97	
鉄鋼業関係	20	32	1,402	
非鉄金属製造業関係	9	8	420	
金属製品製造業関係	4	8	116	
一般機械器具製造業関係	25	233	4,966	
精密機械器具製造業関係	7	7	211	
電気機械器具製造業等関係	45	220	8,550	
輸送用機械器具製造業関係	33	141	8,465	
小計	169	679	24,854	
新聞・出版業関係	1	1	7	
各種商品小売業関係	30	17	2,053	
自動車小売業関係	24	235	2,067	
自動車整備業関係	1	10	31	
道路貨物運送業関係	1	3	19	
小計	57	266	4,177	
合計	226	945	29,031	
別旧産業最低賃金	木材・木製品・家具・装備品製造業関係	1	4	24
	全国非金属鉱業(厚生労働大臣決定)関係	1	1	4
	合計	2	5	28
	総合計	228	950	29,059

(注)

- 1 複数の業種にまたがって設定されているものについては、主な業種に計上している。
- 2 適用使用者数及び適用労働者数は、平成28年経済センサス-活動調査等に基づき推計した適用使用者数及び適用労働者数である。
- 3 全国非金属鉱業(厚生労働大臣決定)関係の適用使用者数・適用労働者数については平成元年のもの

26. 家内労働法適用状況

(1) 委託者数及び代理人数

(令和元年10月1日現在)

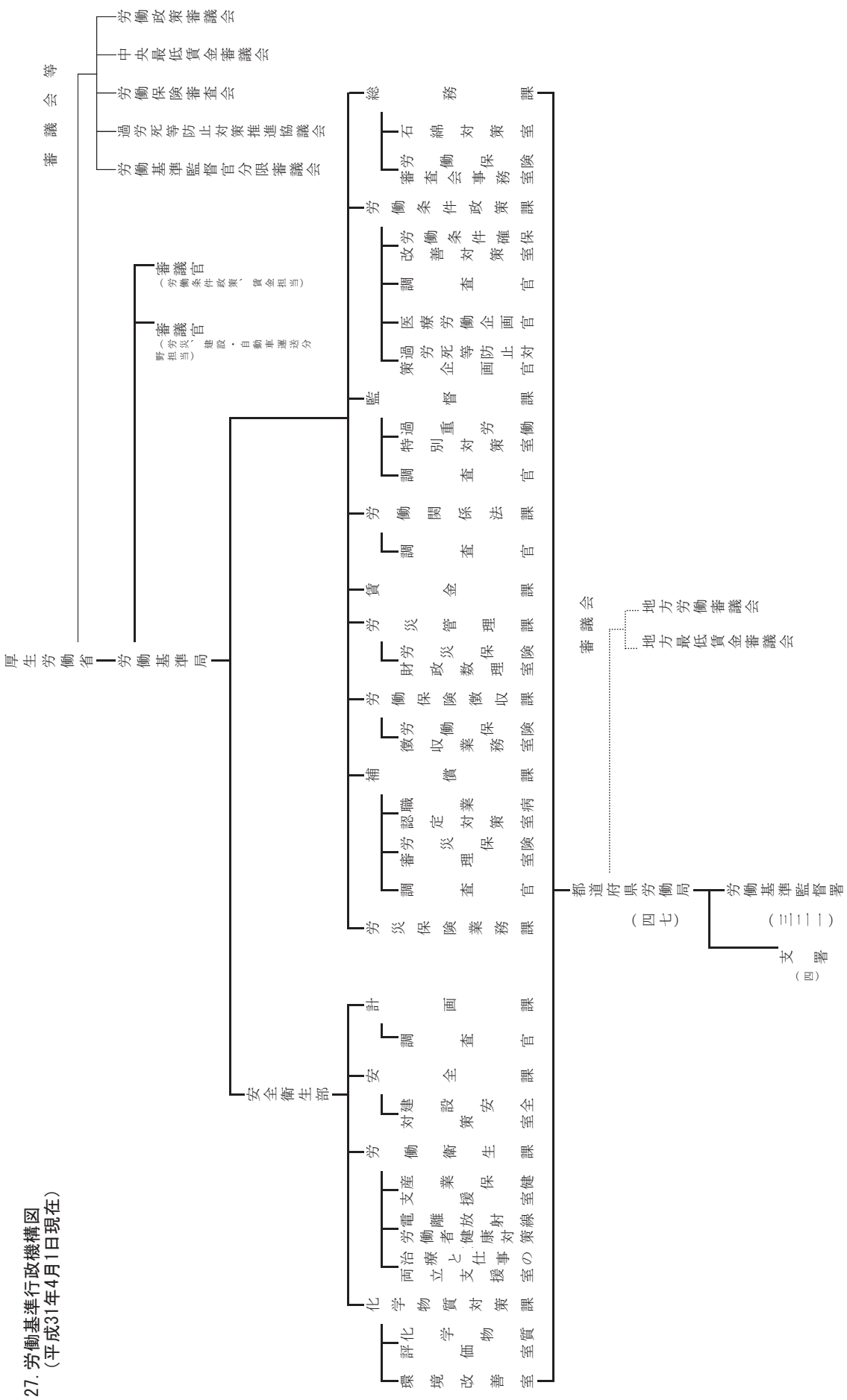
委託者数			代理人数
計	製造・販売業者	請負業者	
7,328	7,056	272	283

(2) 業種別家内労働従事者数、家内労働者数及び補助者数

(令和元年10月1日現在)

業種別	家内労働従事者数 (総数)	家内労働者数	補助者数
計	108,293	105,054	3,239
食料品	2,072	2,022	50
繊維工業	26,918	26,202	716
木材・木製品、家具・装備品	878	870	8
紙・紙加工品	7,295	7,186	109
印刷・同関連及び出版業	2,656	2,611	45
ゴム製品	6,814	6,607	207
皮革製品	2,099	1,918	181
窯業・土石製品	984	928	56
金属製品	3,421	3,175	246
電子部品・デバイス	5,001	4,928	73
電気機械器具	12,410	12,114	296
情報通信機械器具	844	843	1
機械器具等	5,566	5,304	262
その他(雑貨等)	31,335	30,346	989

(注) 「家内労働従事者数」は、「家内労働者数」と「補助者数」の合計をいう。



27. 労働基準行政機構図
(平成31年4月1日現在)

28. 労働基準行政所掌法令

法 律	政 令	省 令
労働基準法 (昭22・4・7第49号)	労働基準法第37条第1項の時間外及び休日の割増賃金に係る率の最低限度を定める政令	<ul style="list-style-type: none"> ・労働基準法施行規則 ・女性労働基準規則 ・年少者労働基準規則 ・事業附属寄宿舎規程 ・建設業附属寄宿舎規程
労働者災害補償保険法 (昭22・4・7第50号)	労働者災害補償保険法施行令	<ul style="list-style-type: none"> ・労働者災害補償保険法施行規則 ・労働者災害補償保険特別支給金支給規則
最低賃金法 (昭34・4・15第137号)		<ul style="list-style-type: none"> ・最低賃金法施行規則
じん肺法 (昭35・3・31第30号)		<ul style="list-style-type: none"> ・じん肺法施行規則
労働災害防止団体法 (昭39・6・29第118号)		<ul style="list-style-type: none"> ・労働災害防止団体法施行規則
炭鉱災害による一酸化炭素中毒症に関する特別措置法 (昭42・7・28第92号)		<ul style="list-style-type: none"> ・炭鉱災害による一酸化炭素中毒症に関する特別措置法施行規則
社会保険労務士法 (昭43・6・3第89号)	社会保険労務士法施行令	<ul style="list-style-type: none"> ・社会保険労務士法施行規則 ・社会保険労務士法に係る聴聞等手続規則
労働保険の保険料の徴収等に関する法律 (昭44・12・9第84号)	労働保険の保険料の徴収等に関する法律施行令	<ul style="list-style-type: none"> ・労働保険の保険料の徴収等に関する法律施行規則
失業保険法及び労働者災害補償保険法の一部を改正する法律及び労働保険の保険料の徴収等に関する法律の施行に伴う関係法律の整備等に関する法律 (昭44・12・9第85号)	<ul style="list-style-type: none"> ・失業保険法及び労働者災害補償保険法の一部を改正する法律及び労働保険の保険料の徴収等に関する法律の施行に伴う関係政令の整備等に関する政令 ・労働保険事務組合に対する報奨金に関する政令 	<ul style="list-style-type: none"> ・失業保険法及び労働者災害補償保険法の一部を改正する法律及び労働保険の保険料の徴収等に関する法律の施行に伴う労働省令の整備等に関する省令 ・労働保険事務組合に対する報奨金に関する省令
家内労働法 (昭45・5・16第60号)		<ul style="list-style-type: none"> ・家内労働法施行規則
労働安全衛生法 (昭47・6・8第57号)	労働安全衛生法施行令 労働安全衛生法関係手数料令	<ul style="list-style-type: none"> ・労働安全衛生規則 ・ボイラー及び圧力容器安全規則 ・クレーン等安全規則 ・ゴンドラ安全規則 ・有機溶剤中毒予防規則 ・鉛中毒予防規則 ・四アルキル鉛中毒予防規則 ・特定化学物質障害予防規則 ・高気圧作業安全衛生規則 ・電離放射線障害防止規則 ・酸素欠乏症等防止規則 ・事務所衛生基準規則 ・粉じん障害防止規則 ・石綿障害予防規則

法 律	政 令	省 令
		<ul style="list-style-type: none"> ・労働安全衛生法及びこれに基づく命令に係る登録及び指定に関する省令 ・機械等検定規則 ・産業安全専門官及び労働衛生専門官規程 ・労働安全コンサルタント及び労働衛生コンサルタント規則 ・(構造規格) ・東日本大震災により生じた放射性物質により汚染された土壌等を除染するための業務等に係る電離放射線障害防止規則
作業環境測定法 (昭50・5・1第28号)	作業環境測定法施行令	<ul style="list-style-type: none"> ・作業環境測定法施行規則
賃金の支払の確保等に関する法律 (昭51・5・27第34号)	賃金の支払の確保等に関する法律施行令	<ul style="list-style-type: none"> ・賃金の支払の確保等に関する法律施行規則
労働時間等の設定の改善に関する特別措置法 (平4・7・2第90号)	労働時間等の設定の改善に関する特別措置法第8条から第12条までに規定する厚生労働大臣の権限の一部の委任等に関する政令	<ul style="list-style-type: none"> ・労働時間等の設定の改善に関する特別措置法施行規則
石綿による健康被害の救済に関する法律 (平18・2・10第4号)	石綿による健康被害の救済に関する法律施行令	<ul style="list-style-type: none"> ・厚生労働省関係石綿による健康被害の救済に関する法律施行規則
労働契約法 (平19・12・5第128号)		<ul style="list-style-type: none"> ・労働契約法第18条第1項の通算契約期間に関する基準を定める省令
過労死等防止対策推進法 (平26・6・27第100号)	過労死等防止対策推進協議会令	
専門的知識等を有する有期雇用労働者等に関する特別措置法 (平26・11・28第137号)		<ul style="list-style-type: none"> ・専門的知識等を有する有期雇用労働者等に関する特別措置法施行規則 ・特定有期雇用労働者に係る労働基準法施行規則第5条の特例を定める省令

