

## Ⅱ. 企業調査実施結果

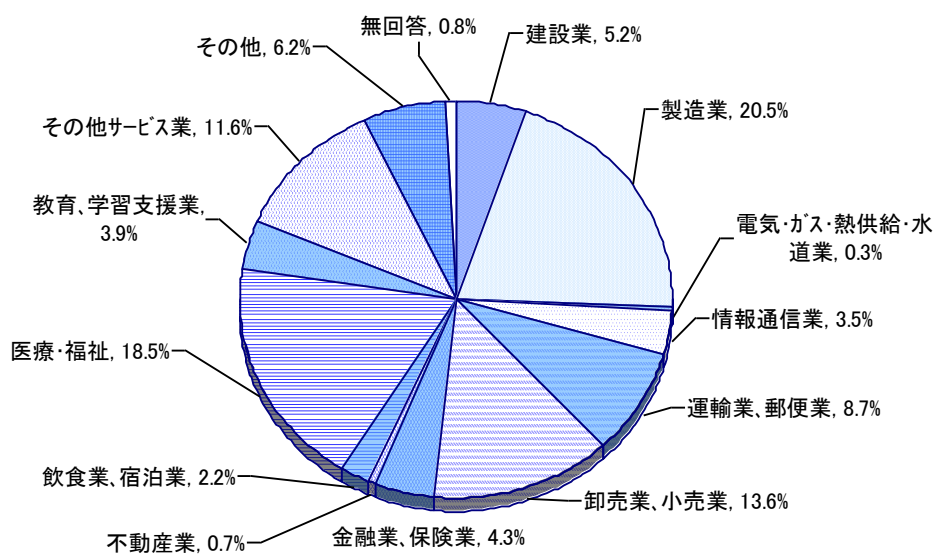
### Ⅱ－１. 正社員数 101 人以上

#### 1. 回答企業の概要

##### (1) 業種

回答企業の業種をみると、「製造業」が 20.5% で最も割合が高く、次いで「医療・福祉」が 18.5%、「卸売業、小売業」が 13.6% となっている。

図表Ⅱ-1-1 業種：単数回答（Q2）n=1,603



<従業員数（正社員）別>

図表Ⅱ-1-2 従業員数（正社員）別 業種：単数回答（Q2）

		合計	Q2 業種										
			建設業	製造業	電気・ガス・熱供給・水道業	情報通信業	運輸業、郵便業	卸売業、小売業	金融業、保険業	不動産業	飲食業、宿泊業	医療・福祉	教育、学習支援業
全体		1603 100.0	83 5.2	328 20.5	4 0.3	56 3.5	140 8.7	219 13.6	69 4.3	11 0.7	36 2.2	296 18.5	63 3.9
Q3① 従業員数： 正社員	1,001人以上	111 100.0	8 7.6	33 29.4	2 1.5	2 1.5	7 6.1	13 11.7	8 7.6	1 0.5	1 1.0	9 8.1	12 10.7
	301～1,000人	348 100.0	13 3.6	67 19.1	1 0.3	17 4.9	21 6.1	37 10.5	17 4.8	3 1.0	5 1.3	67 19.1	15 4.4
	101～300人	1144 100.0	62 5.4	229 20.0	1 0.1	37 3.3	112 9.8	169 14.8	44 3.9	7 0.6	30 2.6	221 19.3	36 3.1

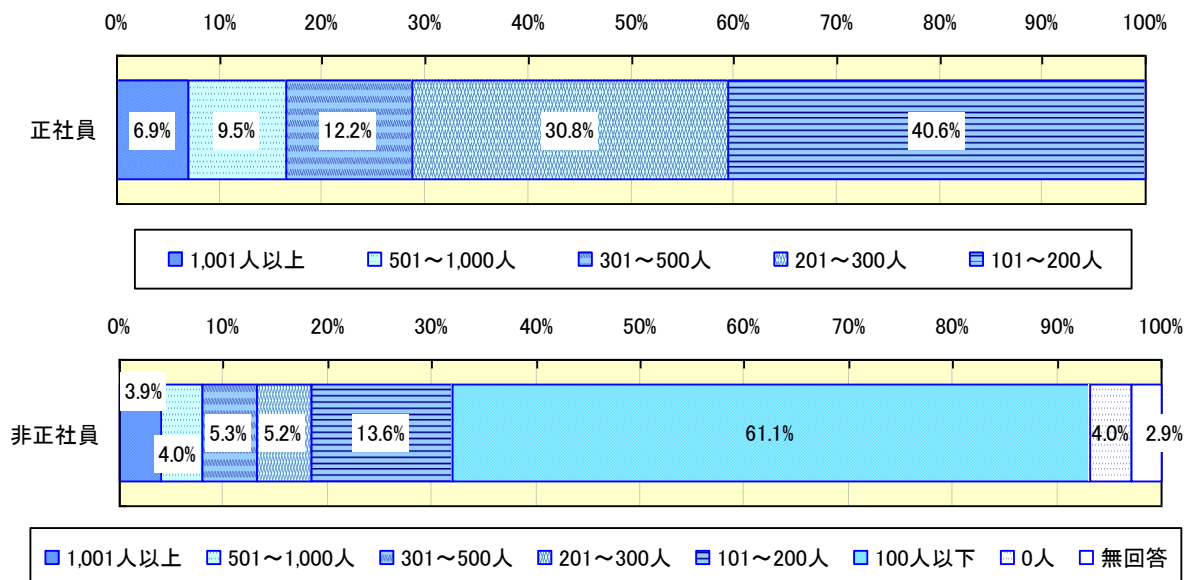
		合計	Q2 業種		
			その他サービス業	その他	無回答
全体		1603 100.0	185 11.6	100 6.2	13 0.8
Q3① 従業員数： 正社員	1,001人以上	111 100.0	9 8.1	7 6.1	0 0.0
	301～1,000人	348 100.0	52 14.8	33 9.4	2 0.5
	101～300人	1144 100.0	125 10.9	60 5.3	11 1.0

## (2) 従業員数

従業員数について、正社員で見ると、「101～200人」が40.6%、「201～300人」が30.8%を占めている。

非正社員の人数をみると、「100人以下」が61.1%を占めている。

図表Ⅱ-1-3 従業員数：単数回答（Q3）n=1,603



### <従業員数（正社員）別>

図表Ⅱ-1-4 従業員数（正社員）別 非正社員数：単数回答（Q3）

	合計	Q3② 従業員数：非正社員								
		1,001人以上	501～1,000人	301～500人	201～300人	101～200人	100人以下	0人	無回答	
全体	1603	63	64	86	84	217	980	64	46	
	100.0	3.9	4.0	5.3	5.2	13.6	61.1	4.0	2.9	
Q3① 従業員数： 正社員	1,001人以上	111	20	22	21	7	14	19	2	5
		100.0	18.3	19.8	19.3	6.6	12.7	17.3	1.5	4.6
	301～1,000人	348	19	22	27	36	72	154	8	9
	100.0	5.6	6.4	7.7	10.4	20.6	44.3	2.3	2.6	
	1144	23	20	37	40	132	806	54	32	
	100.0	2.0	1.8	3.3	3.5	11.5	70.5	4.8	2.8	

<業種別>

図表Ⅱ-1-5 業種別 正社員数：単数回答（Q3）

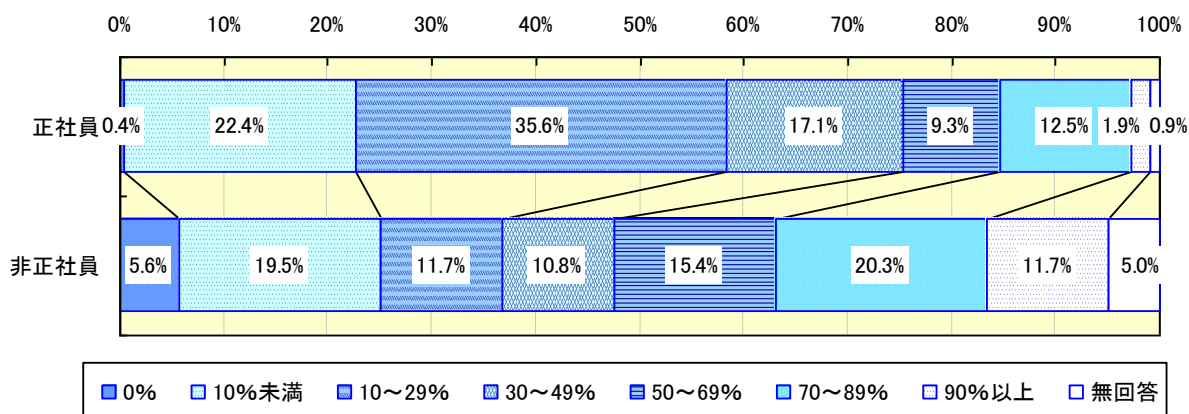
		合計	Q3① 従業員数：正社員					無回答
			1,001人 以上	501～ 1,000人	301～500 人	201～300 人	101～200 人	
全体		1603 100.0	111 6.9	153 9.5	196 12.2	494 30.8	650 40.6	0 0.0
Q2 業 種	建設業	83 100.0	8 10.2	5 5.6	8 9.7	20 24.3	42 50.3	0 0.0
	製造業	328 100.0	33 9.9	33 10.1	33 10.1	90 27.5	139 42.3	0 0.0
	情報通信業、運輸業、郵便業	196 100.0	8 4.3	22 11.1	17 8.5	57 29.3	92 46.8	0 0.0
	卸売業、小売業	219 100.0	13 5.9	14 6.6	22 10.2	77 35.4	92 41.9	0 0.0
	金融業、保険業、不動産業、電気・ガス・熱供給・水道業	85 100.0	11 12.6	10 11.5	11 13.5	30 35.4	23 27.0	0 0.0
	飲食業、宿泊業、教育・学習支援業、その他サービス業	284 100.0	22 7.7	34 12.1	37 13.1	83 29.2	107 37.8	0 0.0
	医療・福祉	296 100.0	9 3.0	21 7.2	45 15.3	99 33.4	122 41.1	0 0.0
	その他	100 100.0	7 6.8	13 13.2	19 19.6	30 30.2	30 30.2	0 0.0

(3) 従業員数に占める女性の割合

従業員数に占める女性の割合を正社員についてみると、「10～29%」が35.6%で最も割合が高く、次いで「10%未満」が22.4%、「30～49%」が17.1%となっている。

非正社員についてみると、「10%未満」が19.5%、「70～89%」が20.3%と、それぞれ2割程度を占めている。

図表Ⅱ-1-6 従業員数に占める女性の割合：単数回答（Q4（1））n=1,603



<業種別>

図表Ⅱ-1-7 業種別 従業員数に占める女性の割合：正社員：単数回答（Q4（1））

	合計	Q4(1)① 従業員数に占める女性の割合：正社員								
		0%	10%未満	10～29%	30～49%	50～69%	70～89%	90%以上	無回答	
全体	1603 100.0	6 0.4	358 22.4	571 35.6	274 17.1	149 9.3	201 12.5	30 1.9	14 0.9	
Q2業種	建設業	83 100.0	0 0.0	47 57.1	31 38.1	0 0.0	0 0.0	0 0.0	3 3.1	1 1.7
	製造業	328 100.0	0 0.0	85 25.9	163 49.6	52 15.7	19 5.7	6 1.9	2 0.6	2 0.7
	情報通信業、運輸業、郵便業	196 100.0	3 1.5	110 56.0	63 32.2	8 4.2	4 2.0	1 0.3	3 1.3	5 2.5
	卸売業、小売業	219 100.0	1 0.7	40 18.4	122 55.6	32 14.5	9 3.9	9 3.9	6 2.9	0 0.0
	金融業、保険業、不動産業、電気・ガス・熱供給・水道業	85 100.0	0 0.0	2 2.7	27 31.4	53 62.9	2 2.4	1 0.7	0 0.0	0 0.0
	飲食業、宿泊業、教育・学習支援業、その他サービス業	284 100.0	1 0.5	54 18.8	111 39.2	76 26.7	30 10.5	9 3.0	1 0.4	3 0.9
	医療・福祉	296 100.0	0 0.0	0 0.0	5 1.7	17 5.6	81 27.5	176 59.4	14 4.7	3 1.1
	その他	100 100.0	0 0.0	19 18.7	46 46.3	30 30.2	3 2.9	1 0.6	1 1.4	0 0.0

図表Ⅱ-1-8 業種別 従業員数に占める女性の割合：非正社員：単数回答（Q4（1））

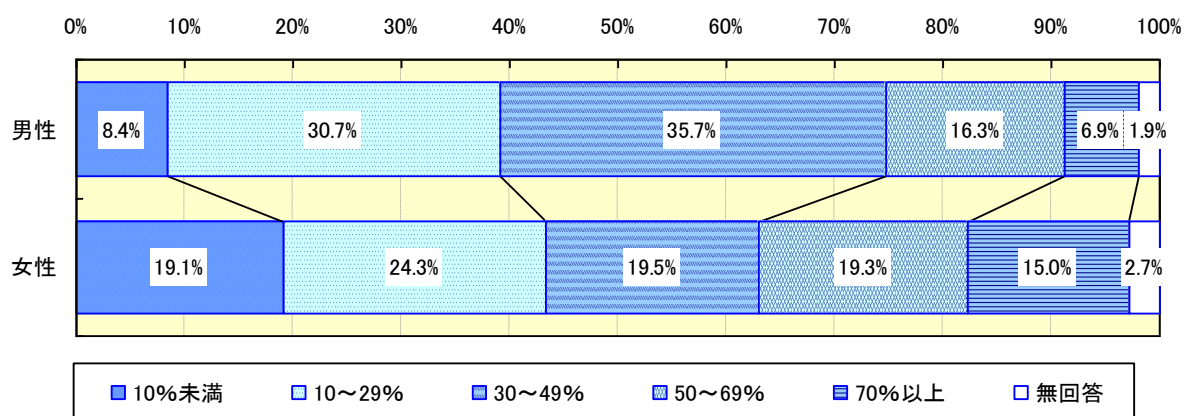
	合計	Q4(1)② 従業員数に占める女性の割合：非正社員								
		0%	10%未満	10～29%	30～49%	50～69%	70～89%	90%以上	無回答	
全体	1603 100.0	90 5.6	312 19.5	188 11.7	173 10.8	247 15.4	325 20.3	188 11.7	80 5.0	
Q2業種	建設業	83 100.0	11 13.5	29 35.3	18 22.1	6 6.9	4 4.8	2 2.1	5 6.6	7 8.7
	製造業	328 100.0	15 4.6	85 25.9	52 15.8	52 15.8	27 8.3	53 16.2	29 8.7	16 4.8
	情報通信業、運輸業、郵便業	196 100.0	26 13.3	66 33.6	30 15.4	22 11.4	14 7.2	8 4.1	11 5.7	18 9.3
	卸売業、小売業	219 100.0	18 8.4	50 22.8	26 11.9	18 8.4	34 15.4	34 15.4	29 13.2	10 4.4
	金融業、保険業、不動産業、電気・ガス・熱供給・水道業	85 100.0	3 4.0	14 16.5	9 10.8	7 8.4	16 18.5	20 23.2	11 12.5	5 6.1
	飲食業、宿泊業、教育・学習支援業、その他サービス業	284 100.0	11 3.7	33 11.6	30 10.7	39 13.6	82 28.8	62 21.8	18 6.4	10 3.4
	医療・福祉	296 100.0	1 0.5	23 7.8	16 5.3	13 4.5	42 14.2	116 39.1	78 26.2	7 2.4
	その他	100 100.0	4 4.0	11 10.6	6 6.0	14 14.1	25 25.6	25 25.3	7 7.2	7 7.2

#### (4) 正社員に占める 20～30 代の割合

正社員に占める 20～30 代の割合について、男性をみると、「30～49%」が 35.7%、「10～29%」が 30.7%を占めている。

女性をみると、「10%未満」（19.1%）、「10～29%」（24.3%）、「30～49%」（19.5%）、「50～69%」（19.3%）がそれぞれ 2 割前後を占めている。

図表Ⅱ-1-9 正社員に占める 20～30 代の割合：単数回答（Q4（2））n=1,603



#### <従業員数（正社員）別>

図表Ⅱ-1-10 従業員数（正社員）別 正社員に占める 20～30 代の割合：男性：単数回答（Q4（2））

		合計	Q4(2)① 正社員に占める 20-30 代の割合：男性					無回答
			10%未 満	10～ 29%	30～ 49%	50～ 69%	70%以 上	
全体		1603	135	492	572	262	111	30
		100.0	8.4	30.7	35.7	16.3	6.9	1.9
Q3① 従業員数： 正社員	1,001人以上	111	1	23	57	21	6	3
		100.0	1.0	20.3	51.8	19.3	5.1	2.5
	301～1,000人	348	19	100	122	72	27	7
	100.0	5.6	28.8	35.1	20.6	7.7	2.1	
	101～300人	1144	115	369	392	169	79	20
	100.0	10.0	32.3	34.3	14.8	6.9	1.8	

<業種別>

図表Ⅱ-1-11 業種別 正社員に占める20～30代の割合：男性：単数回答（Q4（2））

	合計	Q4(2)① 正社員に占める20-30代の割合：男性						
		10%未満	10～29%	30～49%	50～69%	70%以上	無回答	
全体	1603 100.0	135 8.4	492 30.7	572 35.7	262 16.3	111 6.9	30 1.9	
Q2業種	建設業	83 100.0	5 5.9	33 39.8	27 33.2	12 14.5	5 5.9	1 0.7
	製造業	328 100.0	8 2.4	82 24.9	154 46.8	64 19.6	14 4.2	7 2.0
	情報通信業、運輸業、郵便業	196 100.0	34 17.5	50 25.3	60 30.8	29 14.6	17 8.5	6 3.2
	卸売業、小売業	219 100.0	9 4.1	60 27.2	92 42.2	35 15.9	18 8.1	5 2.5
	金融業、保険業、不動産業、電気・ガス・熱供給・水道業	85 100.0	2 2.4	31 36.4	38 45.1	11 12.5	3 3.0	1 0.7
	飲食業、宿泊業、教育・学習支援業、その他サービス業	284 100.0	34 11.9	83 29.2	93 32.8	36 12.7	30 10.5	8 2.9
	医療・福祉	296 100.0	33 11.0	118 39.8	66 22.3	57 19.1	20 6.9	3 0.9
	その他	100 100.0	11 10.6	34 34.2	33 33.0	16 16.4	6 5.8	0 0.0

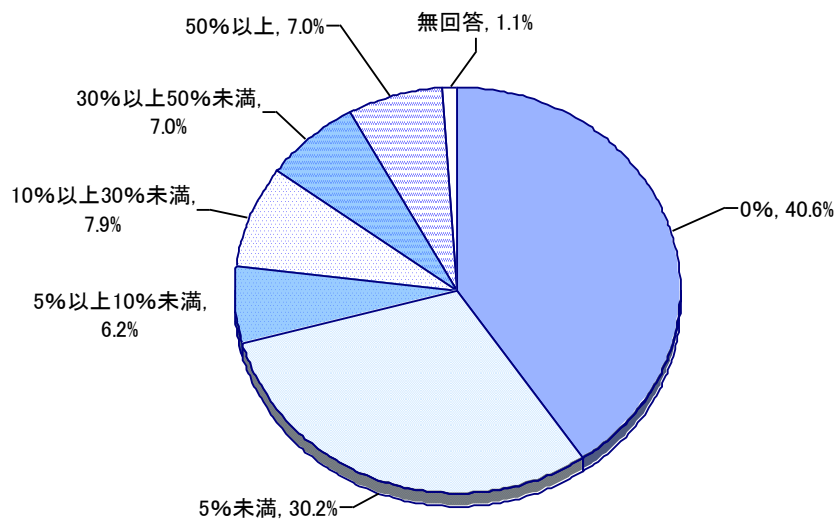
図表Ⅱ-1-12 業種別 正社員に占める20～30代の割合：女性：単数回答（Q4（2））

	合計	Q4(2)② 正社員に占める20-30代の割合：女性						
		10%未満	10～29%	30～49%	50～69%	70%以上	無回答	
全体	1603 100.0	307 19.1	389 24.3	313 19.5	309 19.3	241 15.0	44 2.7	
Q2業種	建設業	83 100.0	34 41.2	13 15.6	9 10.4	17 20.0	10 12.1	1 0.7
	製造業	328 100.0	72 22.0	75 23.0	70 21.3	53 16.2	50 15.3	7 2.3
	情報通信業、運輸業、郵便業	196 100.0	79 40.5	33 16.8	18 9.2	21 10.7	37 18.7	8 4.1
	卸売業、小売業	219 100.0	35 16.0	53 24.4	37 17.2	43 19.5	44 20.3	6 2.7
	金融業、保険業、不動産業、電気・ガス・熱供給・水道業	85 100.0	0 0.0	31 36.4	14 16.5	14 16.5	24 28.6	2 2.0
	飲食業、宿泊業、教育・学習支援業、その他サービス業	284 100.0	59 20.8	57 20.2	55 19.3	53 18.7	48 16.8	12 4.1
	医療・福祉	296 100.0	10 3.3	92 31.2	84 28.4	88 29.8	16 5.3	6 1.9
	その他	100 100.0	15 14.7	31 30.7	23 22.7	17 17.2	12 12.1	3 2.6

(5) 管理職（課長職相当以上）に占める女性の割合

管理職（課長職相当以上）に占める女性の割合をみると、「0%（いない）」が40.6%、「5%未満」が30.2%を占めている。

図表Ⅱ-1-13 管理職（課長職相当以上）に占める女性の割合：単数回答（Q4（3））n=1,603



<従業員数（正社員）別>

図表Ⅱ-1-14 従業員数（正社員）別 管理職（課長職相当以上）に占める女性の割合  
：単数回答（Q4（3））

		合計	Q4(3) 管理職に占める女性の割合						無回答
			0%	5%未満	5%以上 10%未 満	10%以 上30% 未満	30%以 上50% 未満	50%以 上	
全体		1603 100.0	652 40.6	484 30.2	99 6.2	127 7.9	112 7.0	112 7.0	17 1.1
Q3① 従業員数： 正社員	1,001人以上	111 100.0	20 17.8	63 56.9	5 4.6	14 12.7	6 5.6	1 1.0	2 1.5
	301～1,000人	348 100.0	111 31.8	128 36.9	26 7.6	29 8.2	25 7.1	25 7.2	4 1.2
	101～300人	1144 100.0	521 45.6	292 25.5	67 5.9	84 7.4	82 7.1	86 7.5	11 1.0



<業種別>

図表Ⅱ-1-15 業種別 管理職（課長職相当以上）に占める女性の割合：単数回答（Q4（3））

		合計	Q4(3) 管理職に占める女性の割合						無回答
			0%	5%未満	5%以上 10%未 満	10%以 上 30% 未満	30%以 上 50% 未満	50%以 上	
全体		1603 100.0	652 40.6	484 30.2	99 6.2	127 7.9	112 7.0	112 7.0	17 1.1
Q2 業 種	建設業	83 100.0	56 67.5	25 30.0	2 2.4	0 0.0	0 0.0	0 0.0	0 0.0
	製造業	328 100.0	217 66.1	90 27.4	7 2.1	11 3.3	0 0.0	0 0.0	3 1.0
	情報通信業、運輸業、郵便業	196 100.0	110 56.3	66 33.8	7 3.7	8 4.2	1 0.3	0 0.0	3 1.8
	卸売業、小売業	219 100.0	96 43.7	93 42.5	11 5.0	11 5.1	5 2.2	2 0.9	1 0.5
	金融業、保険業、不動産業、電気・ガス・熱供給・水道業	85 100.0	30 35.8	35 41.0	13 14.8	6 6.7	1 1.7	0 0.0	0 0.0
	飲食業、宿泊業、教育・学習支援業、その他サービス業	284 100.0	90 31.7	91 32.1	41 14.4	43 15.3	10 3.5	1 0.4	7 2.5
	医療・福祉	296 100.0	8 2.8	36 12.0	9 3.2	37 12.7	94 31.8	109 36.9	2 0.7
	その他	100 100.0	41 40.8	41 41.1	9 8.9	9 9.2	0 0.0	0 0.0	0 0.0