

今冬のインフルエンザの発生動向

～医療従事者向け疫学情報～

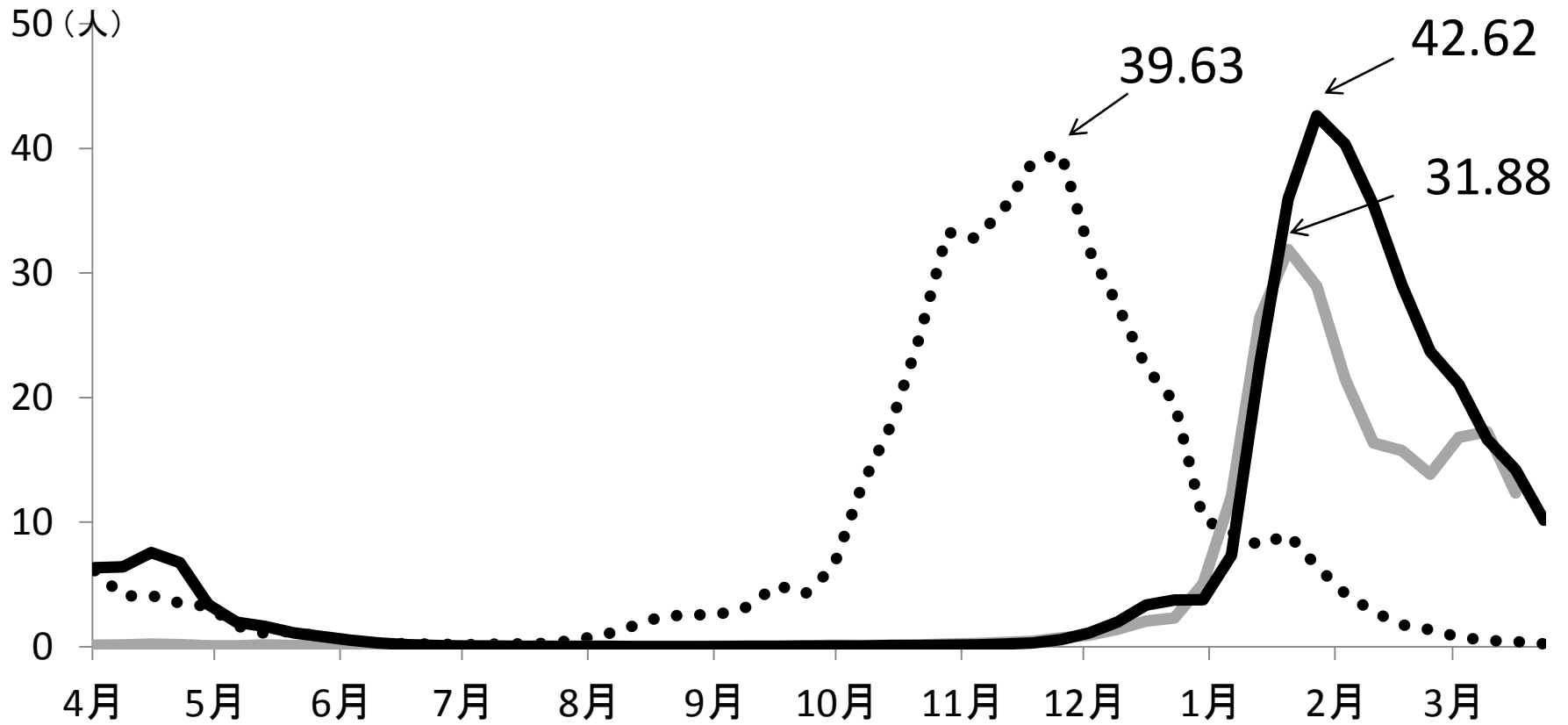
Ver. 2 in 2012

厚生労働省
健康局結核感染症課
国立感染症研究所

2012.5.25

図1 定点当たり受診者数の推移

... 2009/2010シーズン — 2010/2011シーズン — 2011/2012シーズン

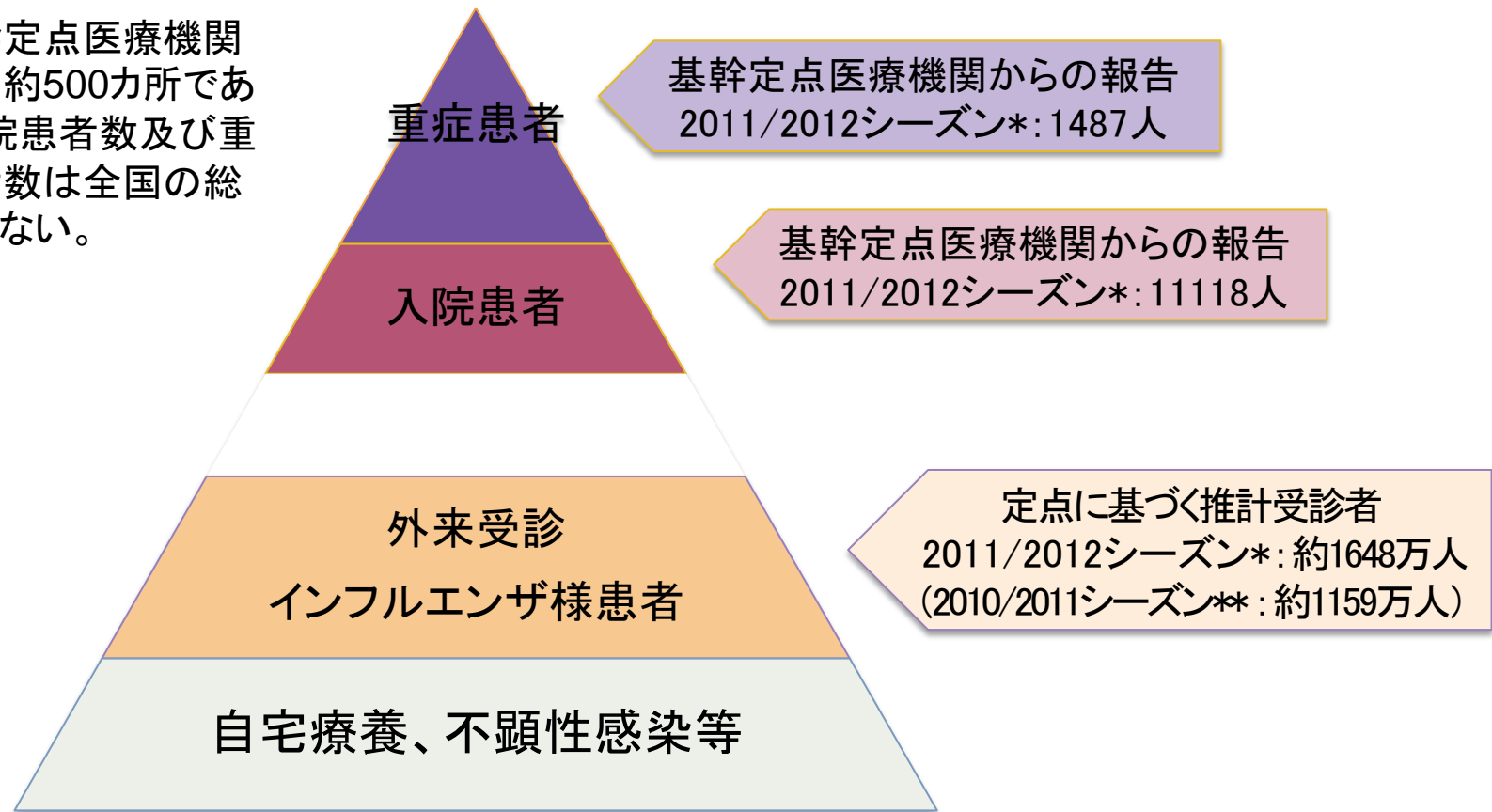


出典:厚生労働省(感染症発生動向調査)

図2 インフルエンザの重症度 (2011/2012シーズン*)

(5月6日現在)

※基幹定点医療機関は全国約500カ所であり、入院患者数及び重症患者数は全国の総数ではない。

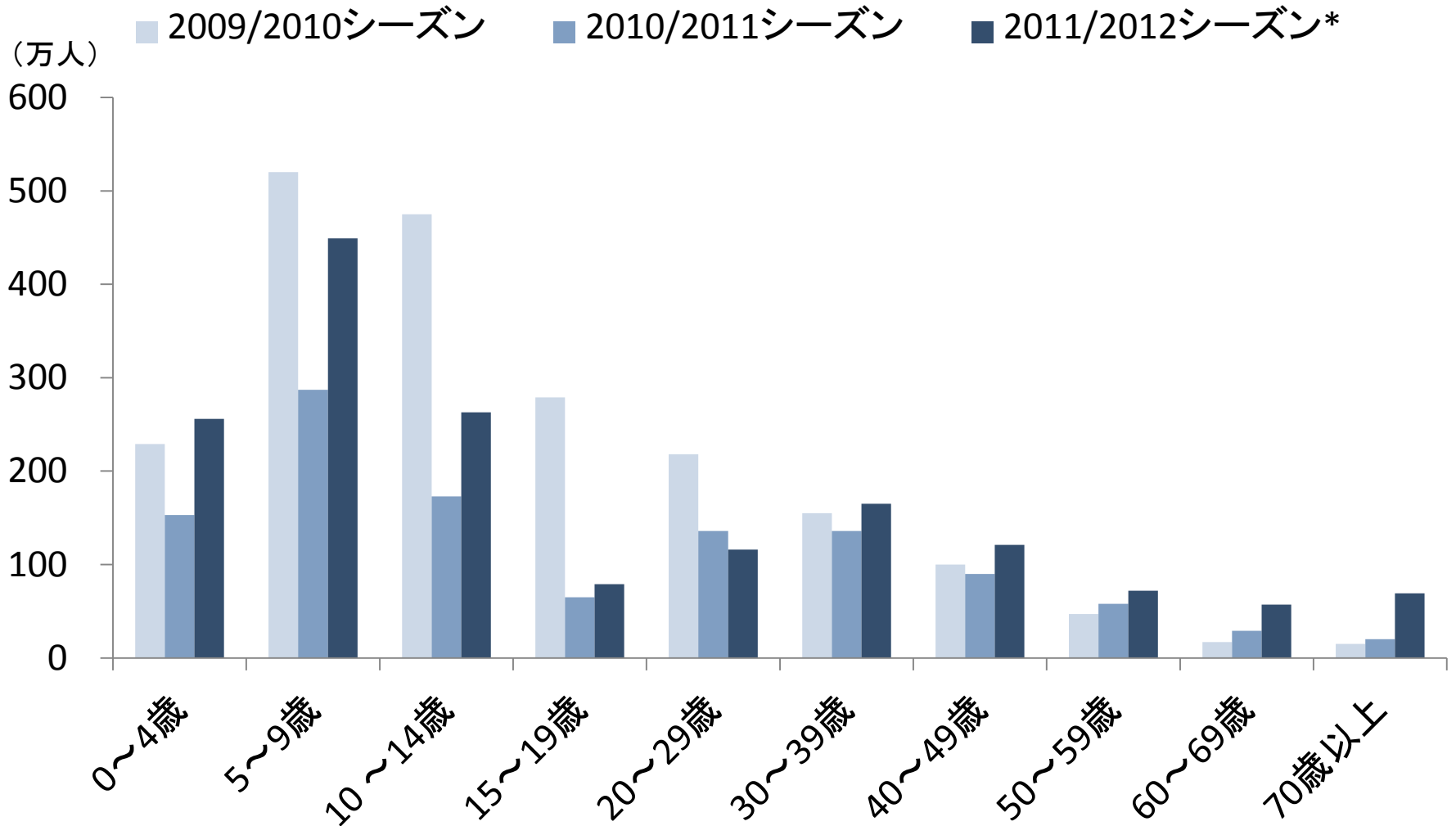


*平成23年9月5日から平成24年5月6日の報告まで

**平成22年9月6日から平成23年3月27日の報告まで

出典：厚生労働省(入院サーベイランス、感染症発生動向調査)

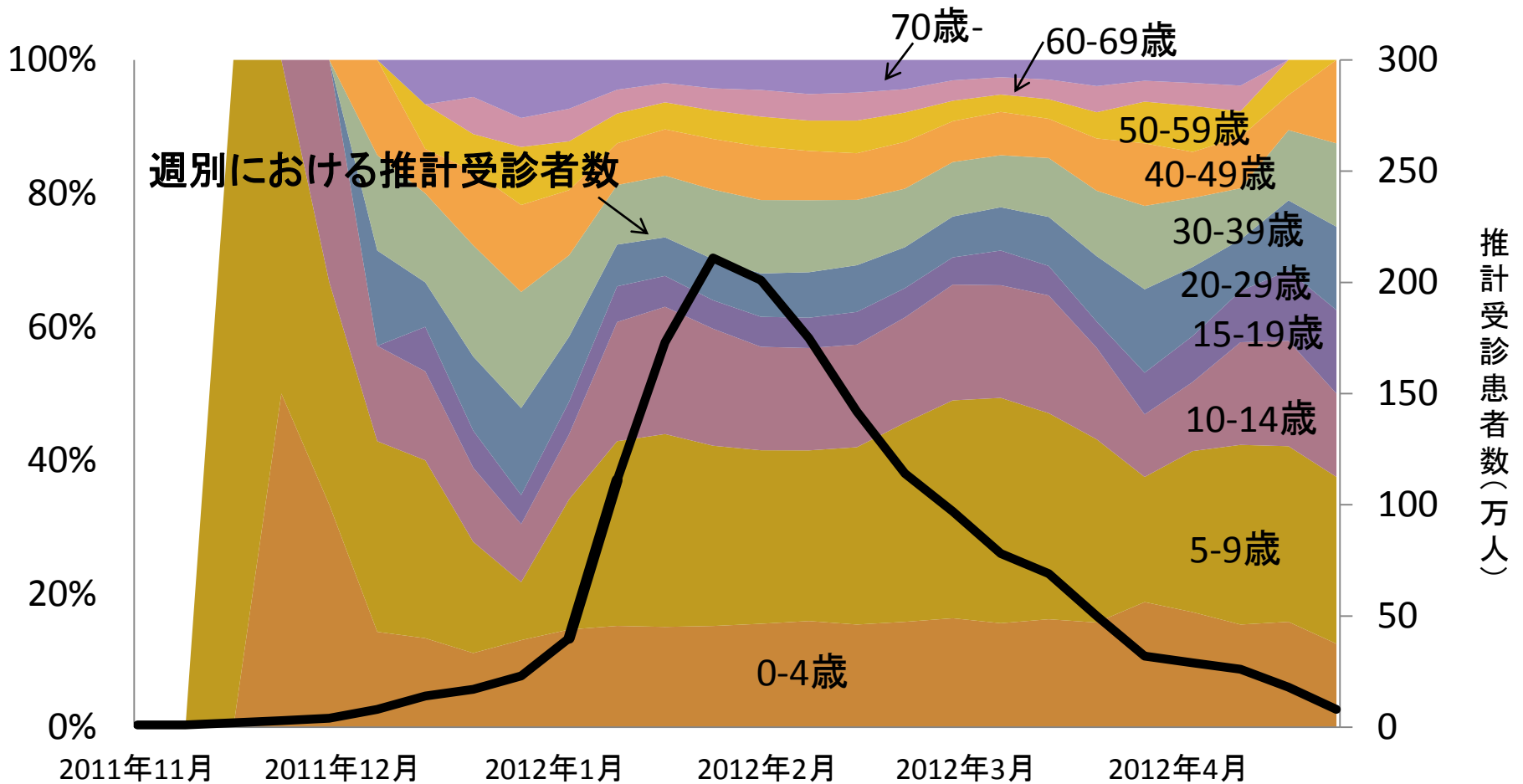
図3 年齢階級別の推計受診者数



*平成23年9月5日から平成24年5月6日の報告まで

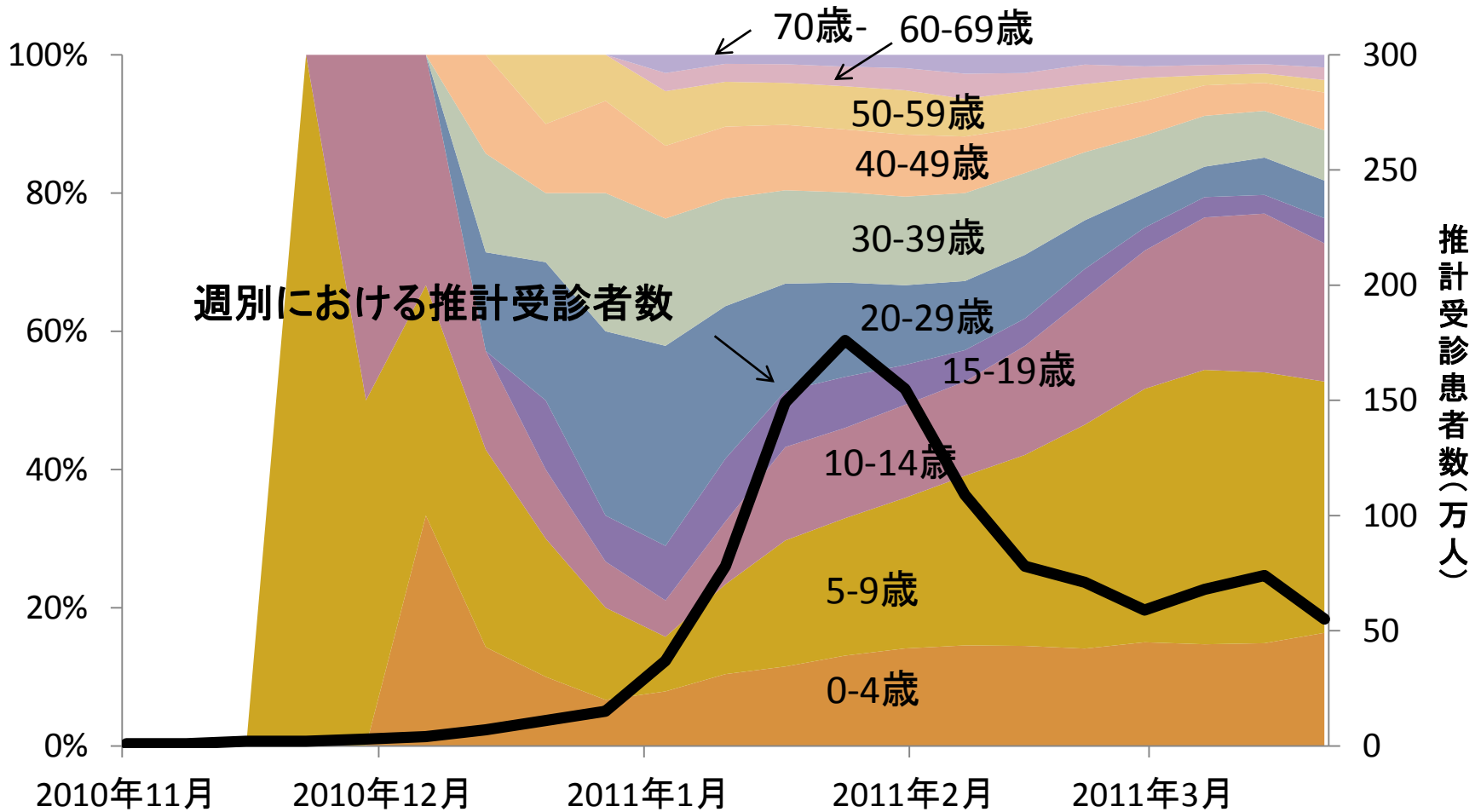
出典:厚生労働省(感染症発生動向調査)

図4 推計受診者数の年齢階級別割合の推移 (2011/2012シーズン*) (5月6日現在)



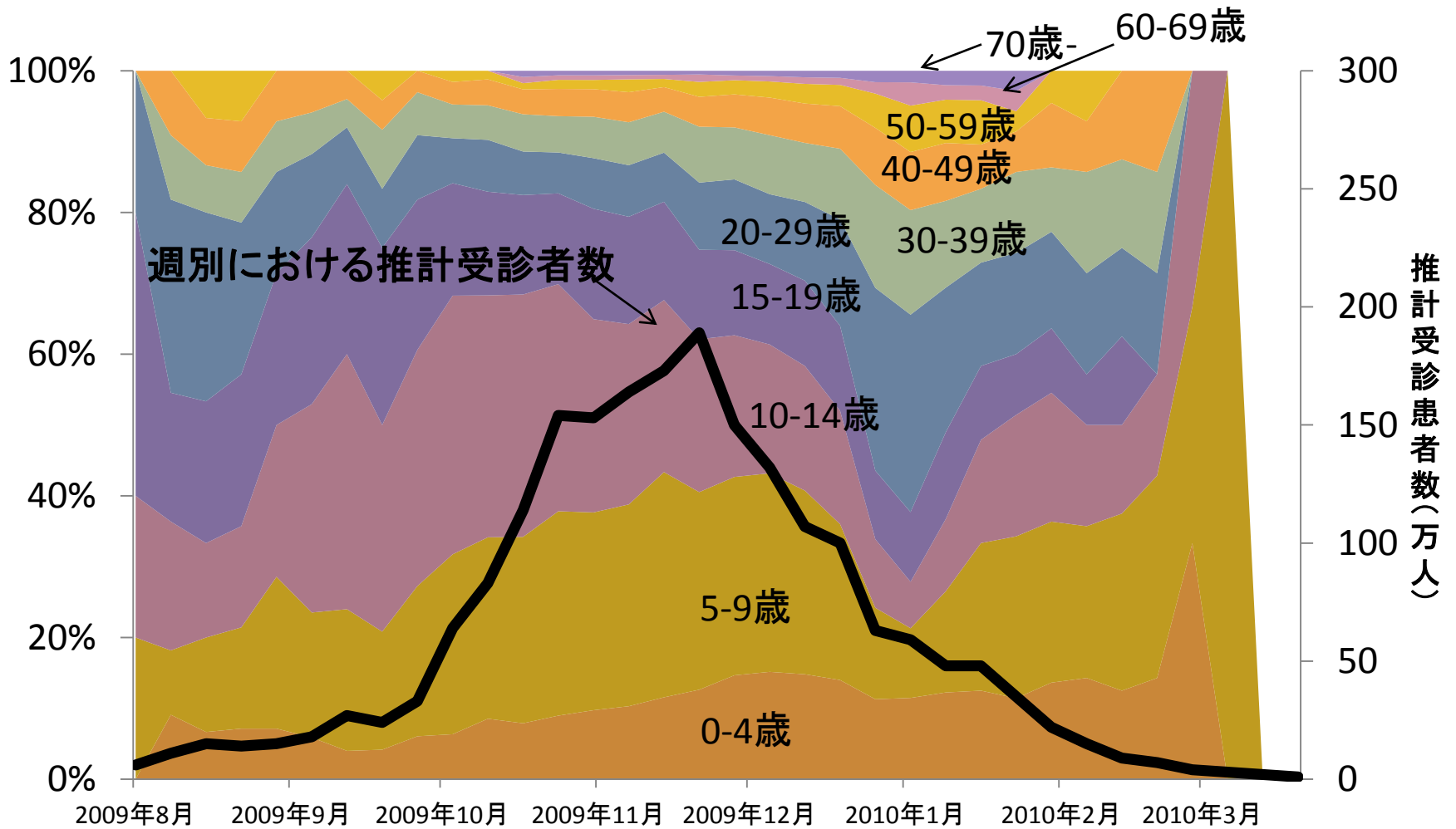
*平成23年9月5日から平成24年5月6日の報告まで
出典:厚生労働省(感染症発生動向調査)

図5 推計受診者数の年齢階級別割合の推移 (2010/2011シーズン)



出典：厚生労働省(感染症発生動向調査)

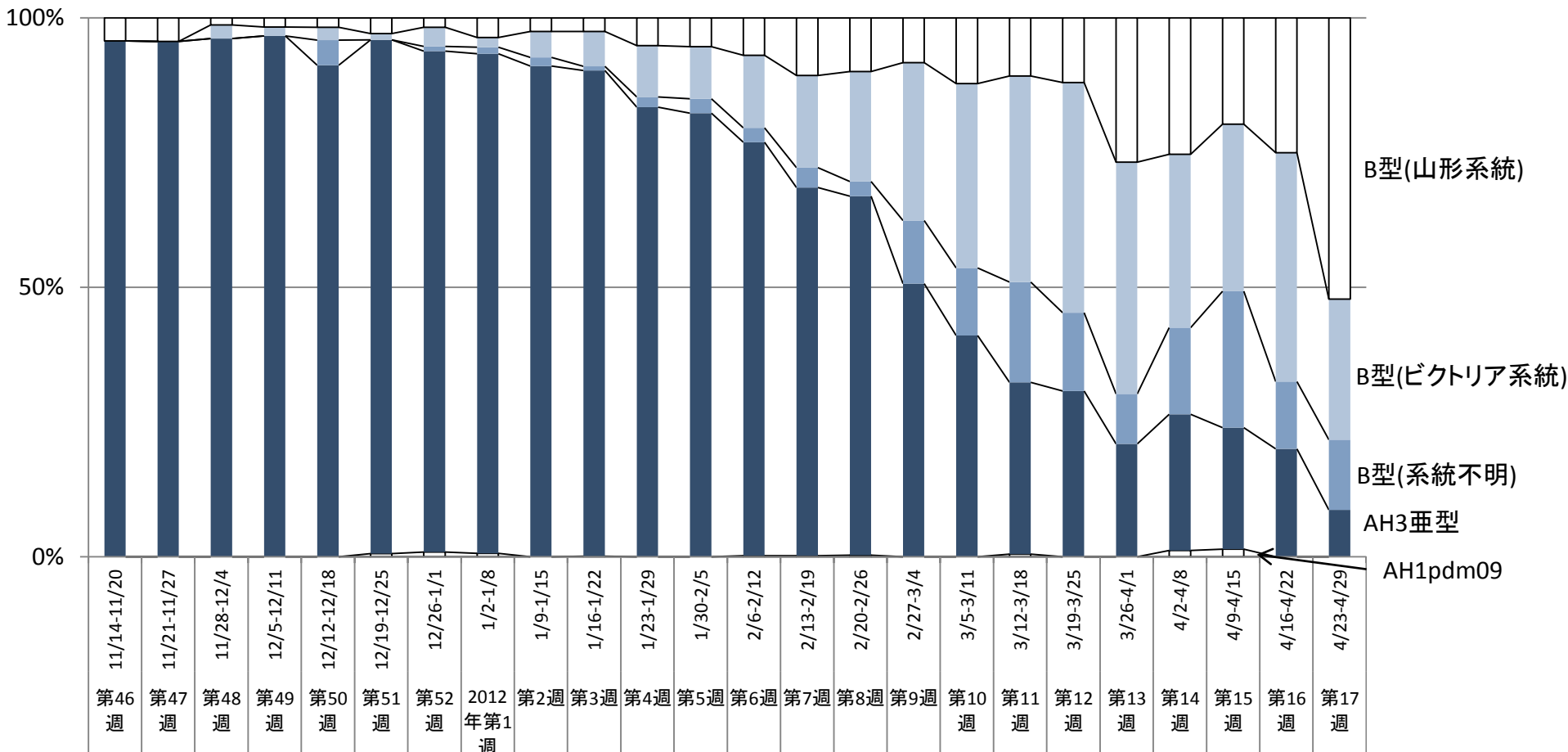
図6 推計受診者数の年齢階級別割合の推移 (2009/2010シーズン)



出典:厚生労働省(感染症発生動向調査)

図7 インフルエンザウイルスの亜型の動向 (2011/2012シーズン)

(5月6日現在)



出典：厚生労働省(感染症発生動向調査)

表1 入院患者の性・年齢 (2011/2012シーズン*)

報告数	11118例
性別(男性:女性)	5882例:5236例
年齢範囲	0歳-106歳 (中央値 23.0歳・平均39.3歳)

年齢階級	%	N
1歳未満	6.2	693
1～4歳	20.0	2225
5～9歳	17.2	1911
10～14歳	4.9	546
15～19歳	1.2	132
20～29歳	1.7	192
30～39歳	2.4	267
40～49歳	1.7	185
50～59歳	2.9	323
60～69歳	6.1	678
70～79歳	12.9	1434
80歳以上	22.8	2532

*平成23年9月5日から平成24年5月6日の報告まで
出典:厚生労働省(入院サーベイランス)

表2 重症患者の性・年齢等 (2011/2012シーズン*)

	全体	集中治療室	人工呼吸器	頭部検査
報告数	1487例	286例	194例	1236例
性別(男性:女性)	854例:633例	163例:123例	108例:86例	714例:522例
年齢範囲	0歳-102歳 (中央値 10.0歳・平均35.0歳)	0歳-98歳 (中央値65.5歳・平均50.7歳)	0歳-98歳 (中央値65.0歳・平均52.9歳)	0歳-102歳 (中央値7.0歳・平均29.7歳)

年齢階級	全体		集中治療室		人工呼吸器		頭部検査	
	%	N	%	N	%	N	%	N
1歳未満	3.0	44	3.8	11	3.6	7	2.7	33
1～4歳	26.0	386	10.5	30	10.3	20	30.6	378
5～9歳	20.8	309	13.6	39	8.8	17	23.5	291
10～14歳	5.5	82	3.1	9	3.1	6	6.2	77
15～19歳	1.3	20	1.7	5	3.1	6	1.1	14
20～29歳	1.1	16	0.7	2	1.0	2	1.1	13
30～39歳	1.6	24	2.8	8	3.1	6	1.3	16
40～49歳	1.5	22	4.2	12	4.1	8	1.1	13
50～59歳	2.1	31	3.5	10	4.1	8	1.8	22
60～69歳	5.0	75	9.8	28	13.4	26	3.4	42
70～79歳	12.5	186	19.6	56	16.5	32	10.7	132
80歳以上	19.6	292	26.6	76	28.9	56	16.6	205

*平成23年9月5日から平成24年5月6日の報告まで

出典:厚生労働省(入院サーベイランス)

図8 入院患者数(年齢階級別)
(2011/2012シーズン*)

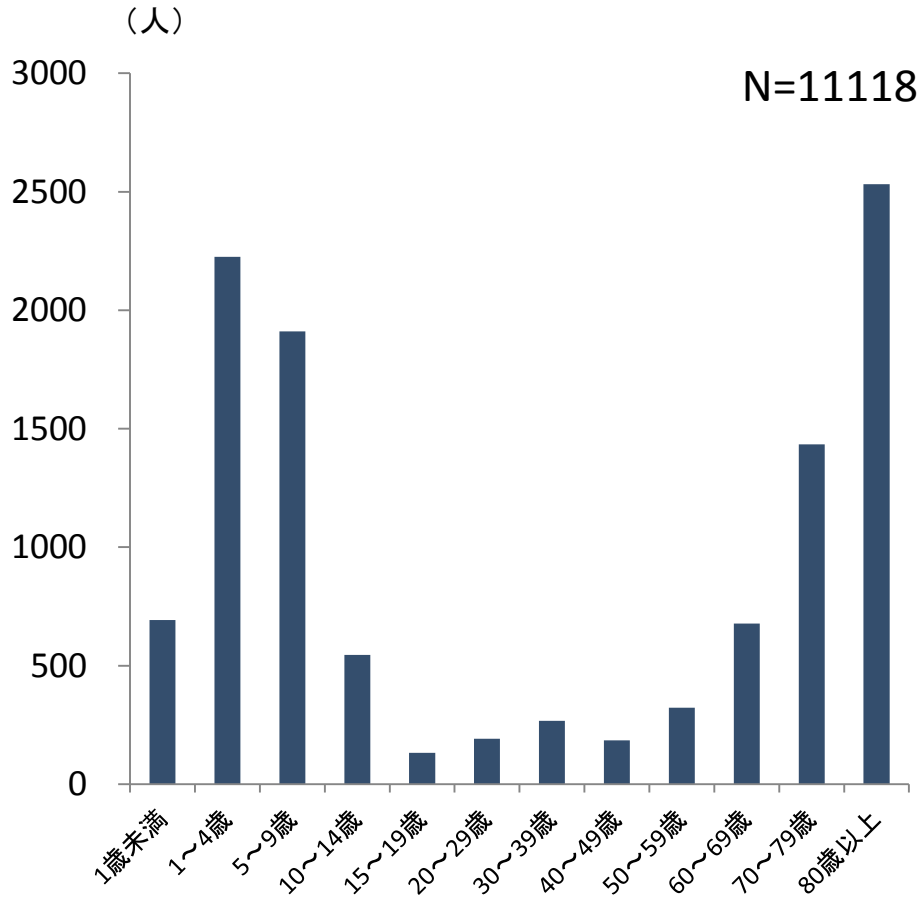
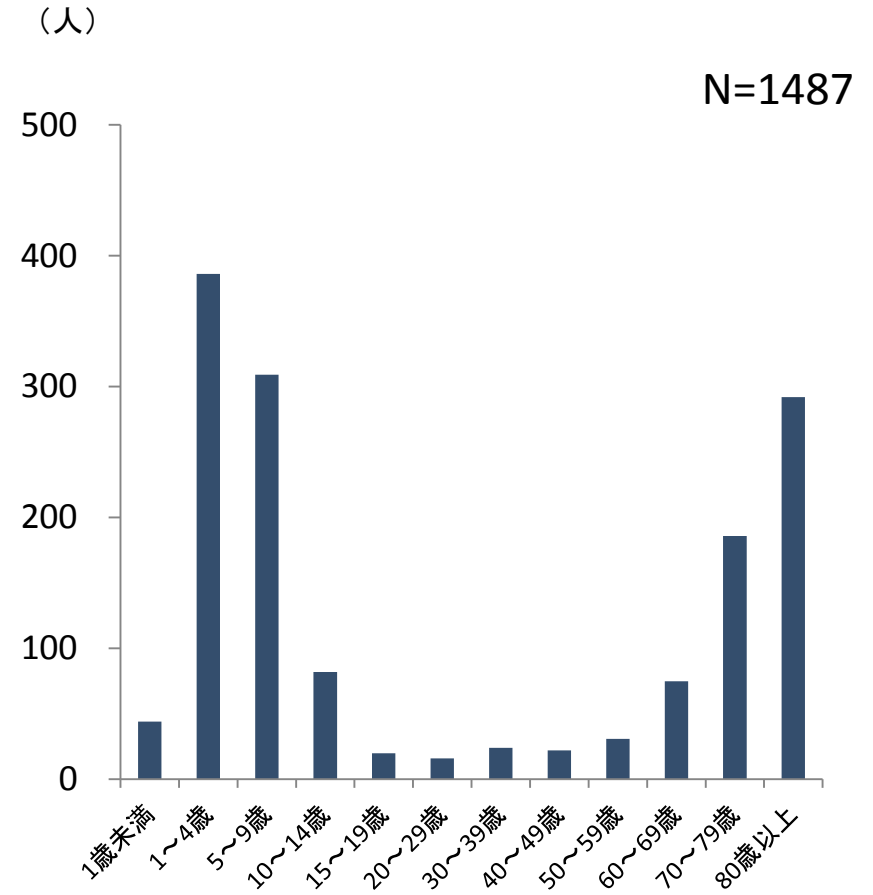
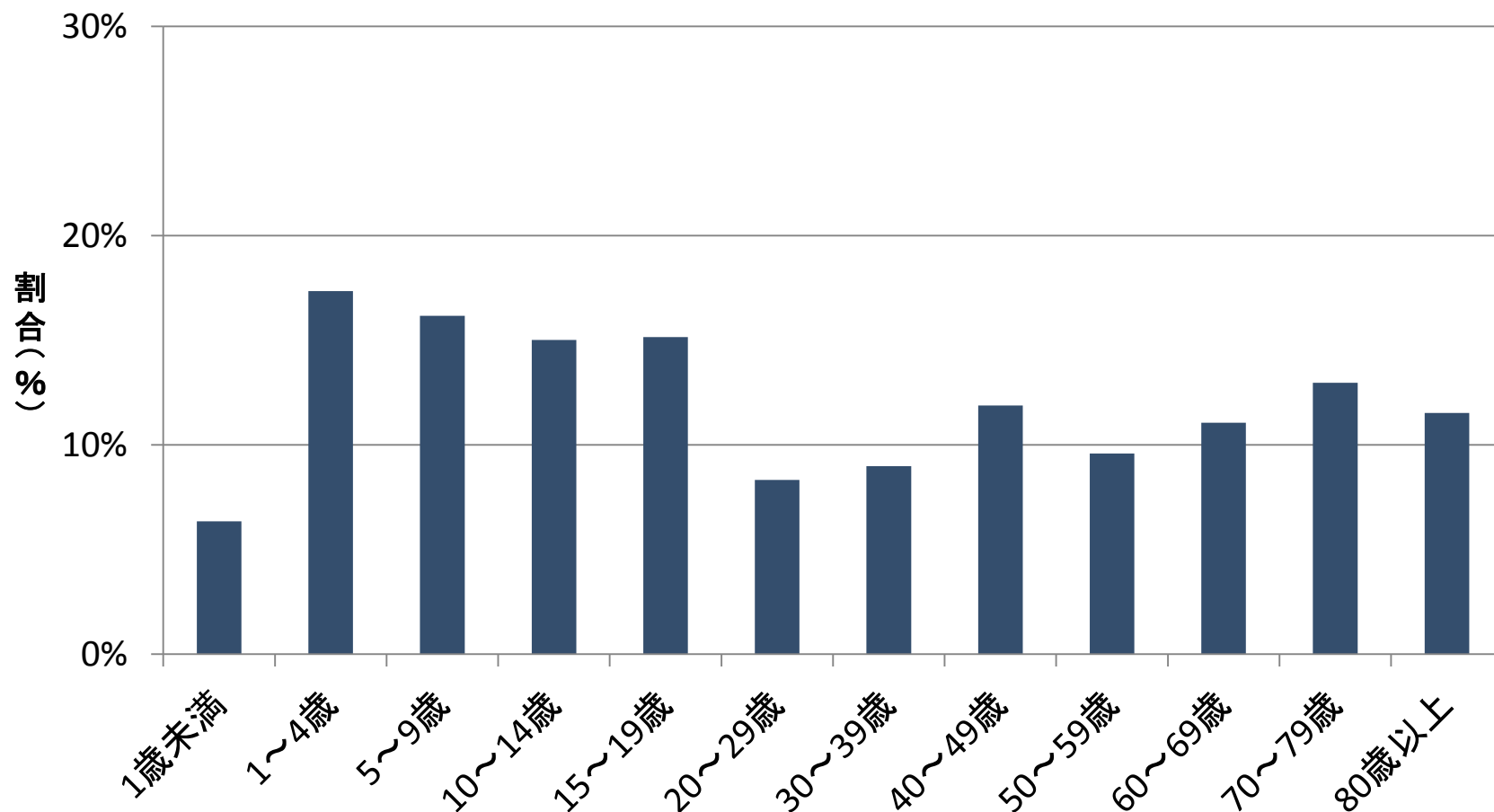


図9 重症患者数(年齢階級別)
(2011/2012シーズン*)



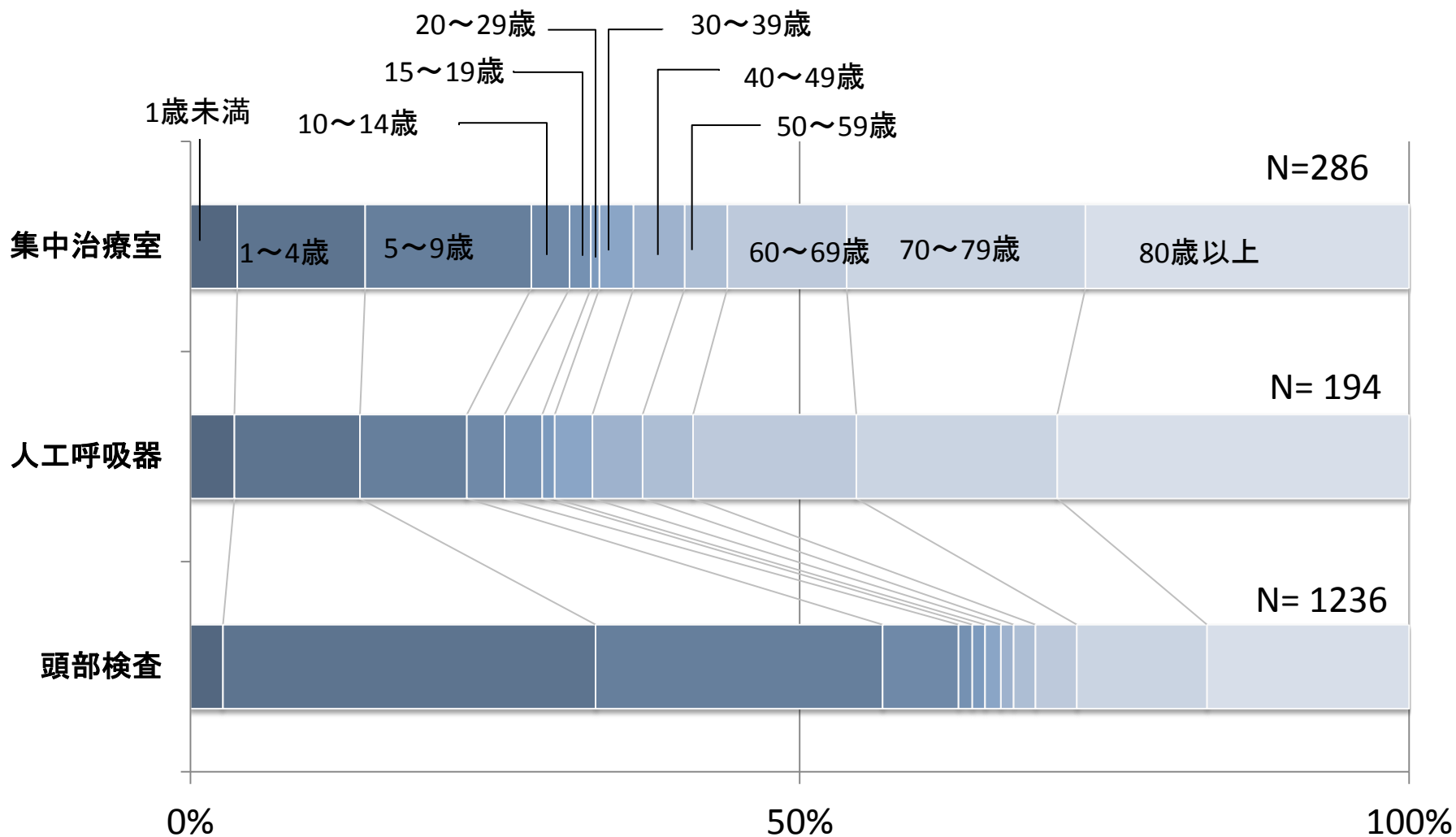
*平成23年9月5日から平成24年5月6日の報告まで
出典:厚生労働省(入院サーベイランス)

図10 入院患者に占める重症患者の割合(年齢階級別) (2011/2012シーズン*)



*平成23年9月5日から平成24年5月6日の報告まで
出典:厚生労働省(入院サーベイランス)

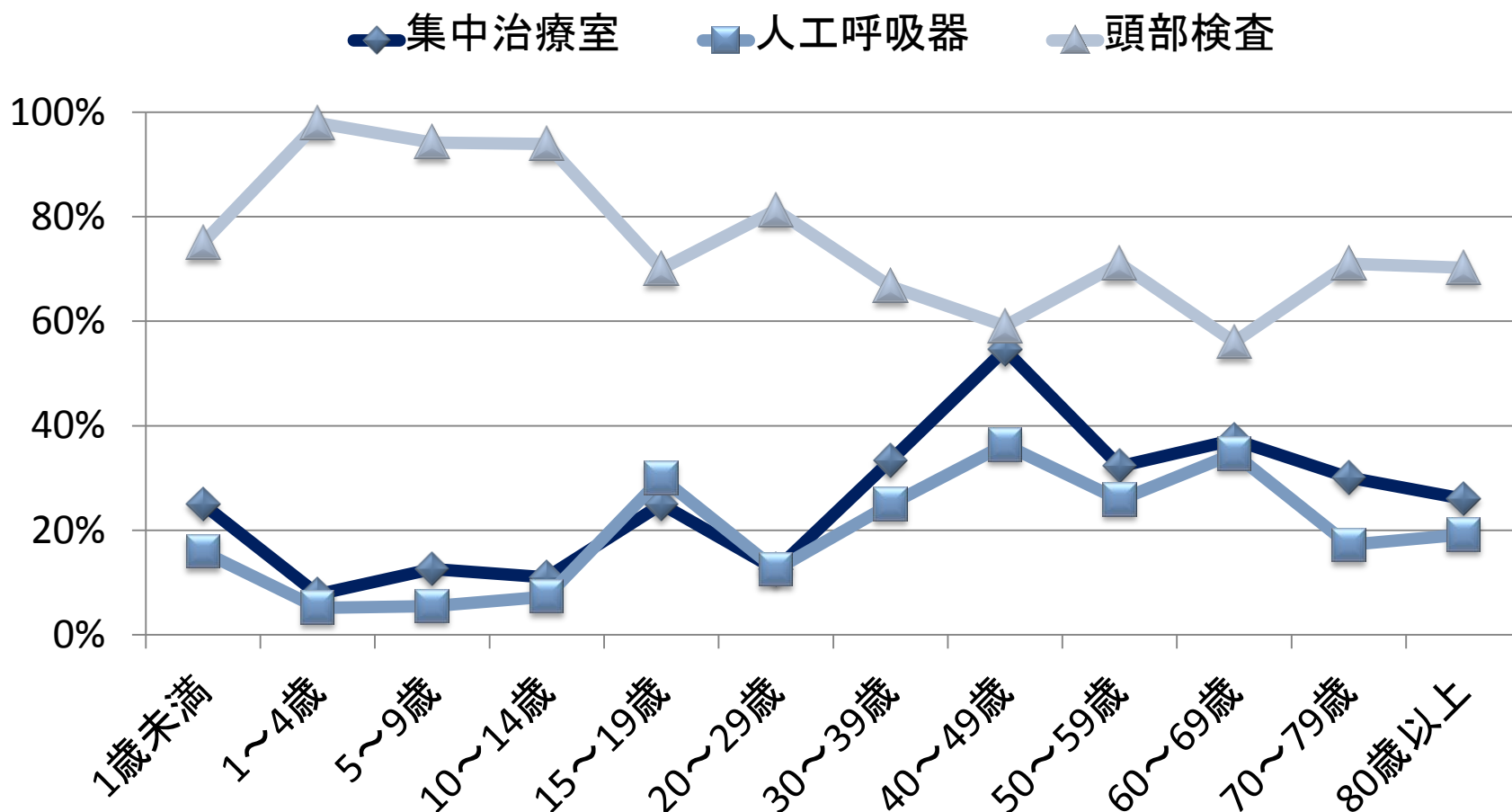
図11 重症患者の年齢階級別の構成割合(重症患者の定義別) (2011/2012シーズン*)



*平成23年9月5日から平成24年5月6日の報告まで

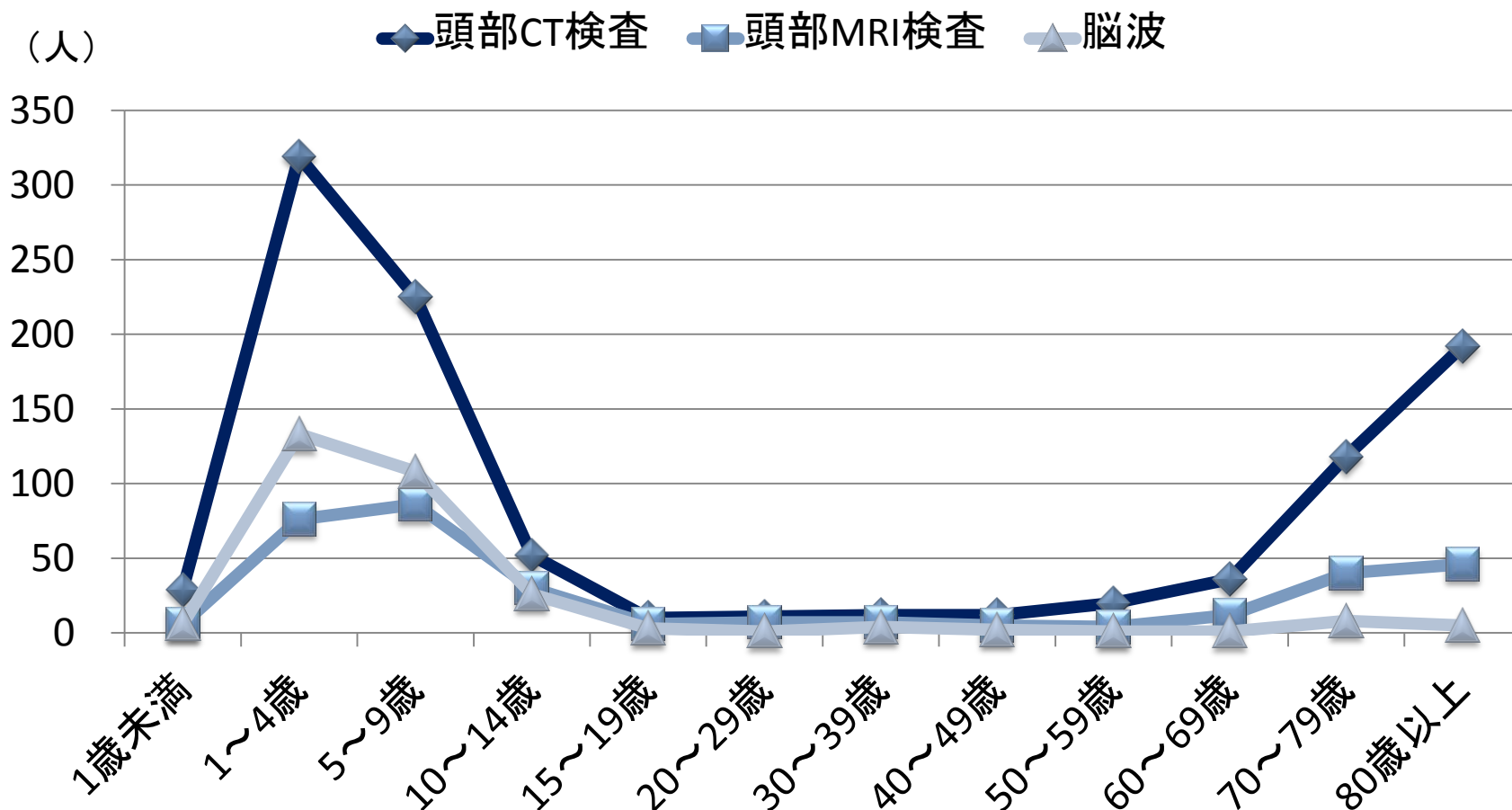
出典:厚生労働省(入院サーベイランス)

図12 年齢階級別にみた重症患者の定義別の構成割合 (2011/2012シーズン*)



*平成23年9月5日から平成24年5月6日の報告まで
出典:厚生労働省(入院サーベイランス)

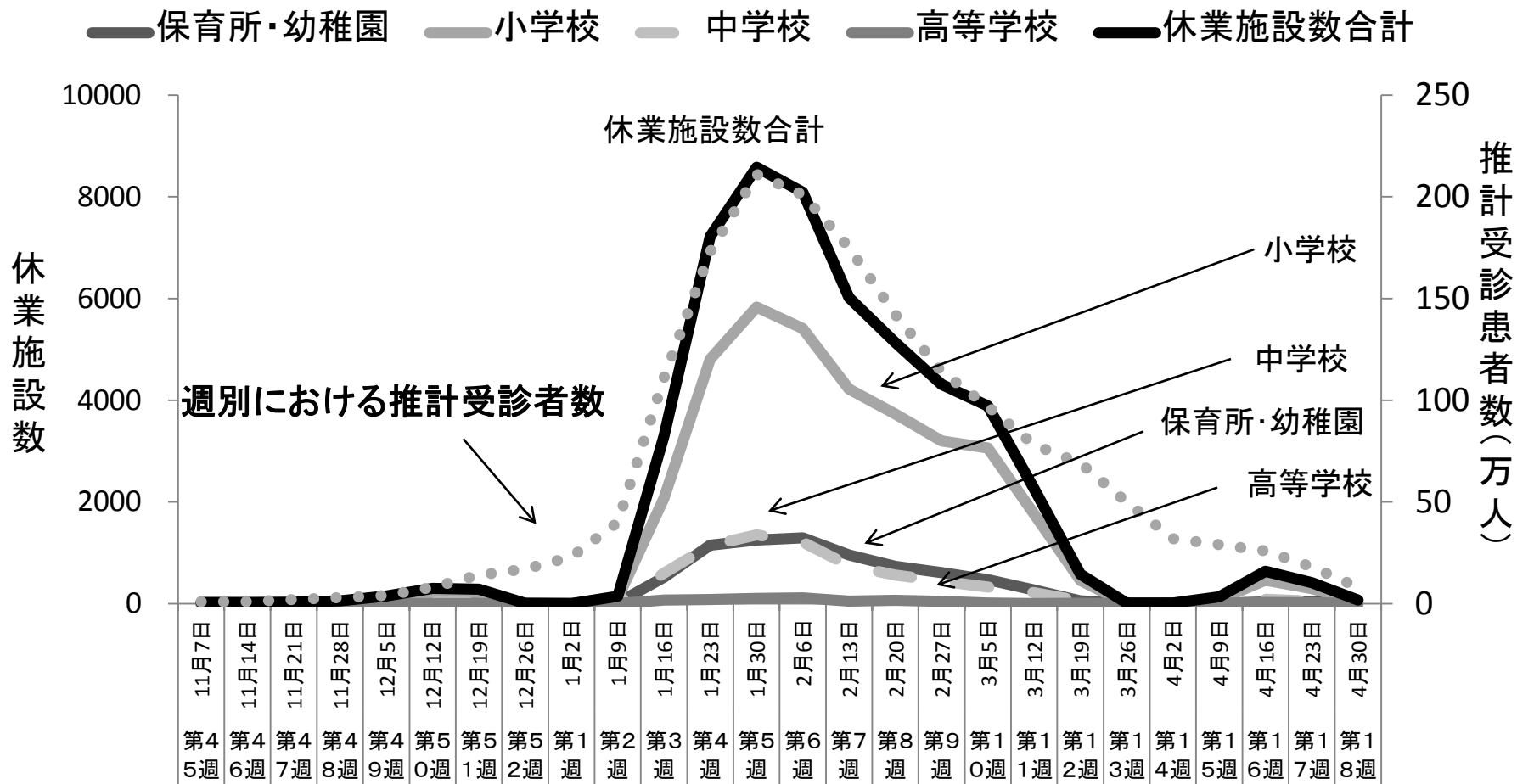
図13 年齢階級別にみた頭部検査利用重症患者における検査別構成数(2011/2012シーズン)



*平成23年9月5日から平成24年5月6日の報告まで

出典:厚生労働省(入院サーベイランス)

図14 施設別休業数推移 (2011/2012シーズン*)



*平成23年11月7日から平成24年5月6日の報告まで

出典:厚生労働省(学校サーベイランス、感染症発生動向調査)